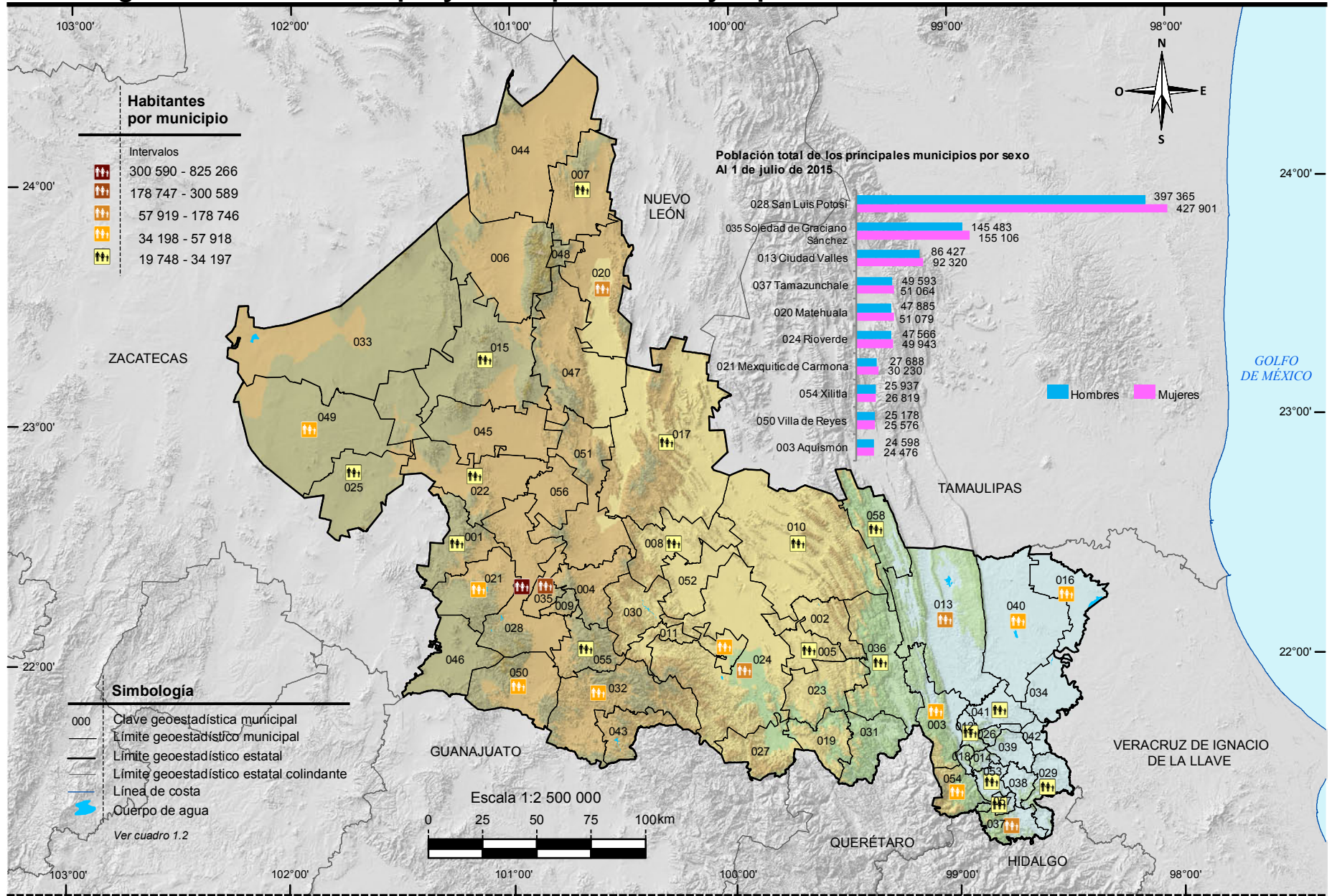


Mapas

División geoestadística municipal y municipios con mayor población

1. Infraestructura para el transporte
2. Orografía
3. Fisiografía
4. Sistema de Topoformas
5. Geología
6. Sitios de interés geológico
7. Climas
8. Distribución de la temperatura
9. Distribución de la precipitación
10. Hidrografía
11. Suelos dominantes
12. Vegetación y agricultura
13. Reforestación, incendios y actividades forestales
14. Uso potencial agrícola
15. Uso potencial pecuario
16. Sitios Ramsar

División geostatística municipal y municipios con mayor población



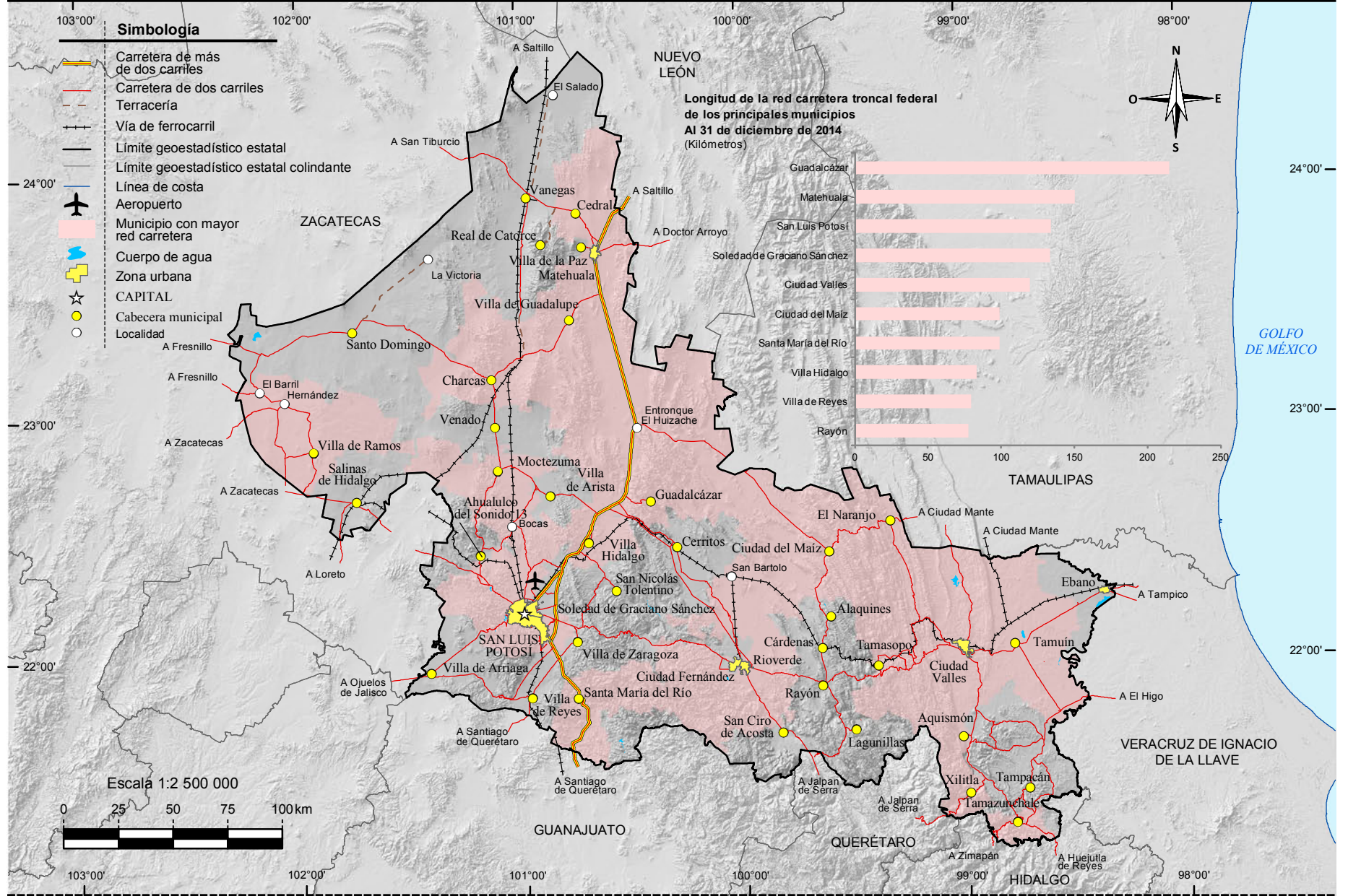
Nota: Las divisiones incorporadas en los mapas contenidos en este anuario corresponden al Marco Geoestadístico del INEGI.

Fuente: INEGI. *Marco Geoestadístico Nacional 2013, versión 6.0.*

CONAPO. *Proyecciones de la población 2010-2030.* www.conapo.gob.mx (01 de julio de 2015).

Infraestructura para el transporte

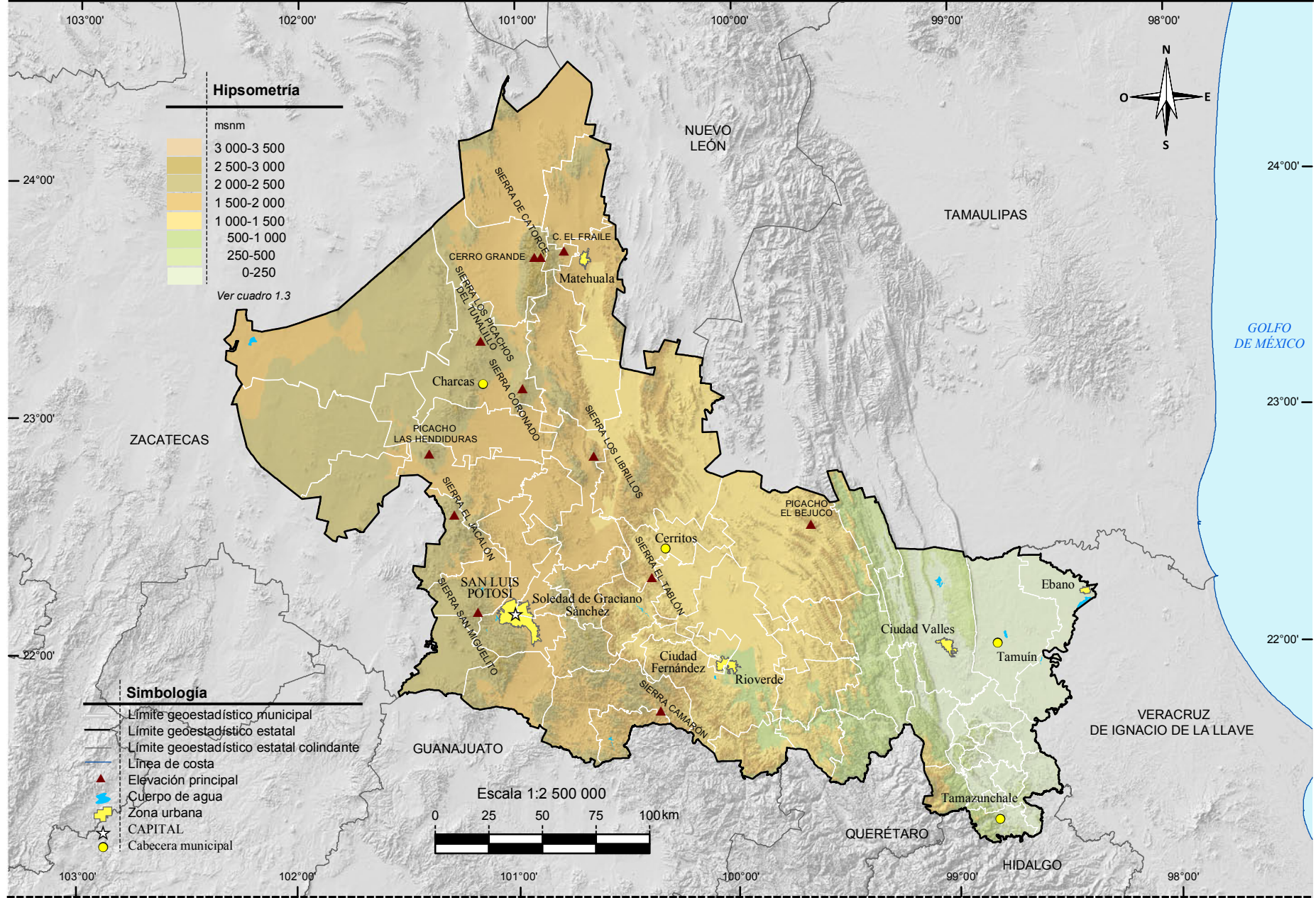
Mapa 1



Fuente: INEGI. Continuo Nacional del Conjunto de Datos Geográficos de la Carta Topográfica Escala 1:1 000 000, serie II.
 INEGI. Marco Geoestadístico Nacional 2013, versión 6.0.
 Centro SCT San Luis Potosí. Unidad de Planeación y Evaluación.

Orografía

Mapa 2

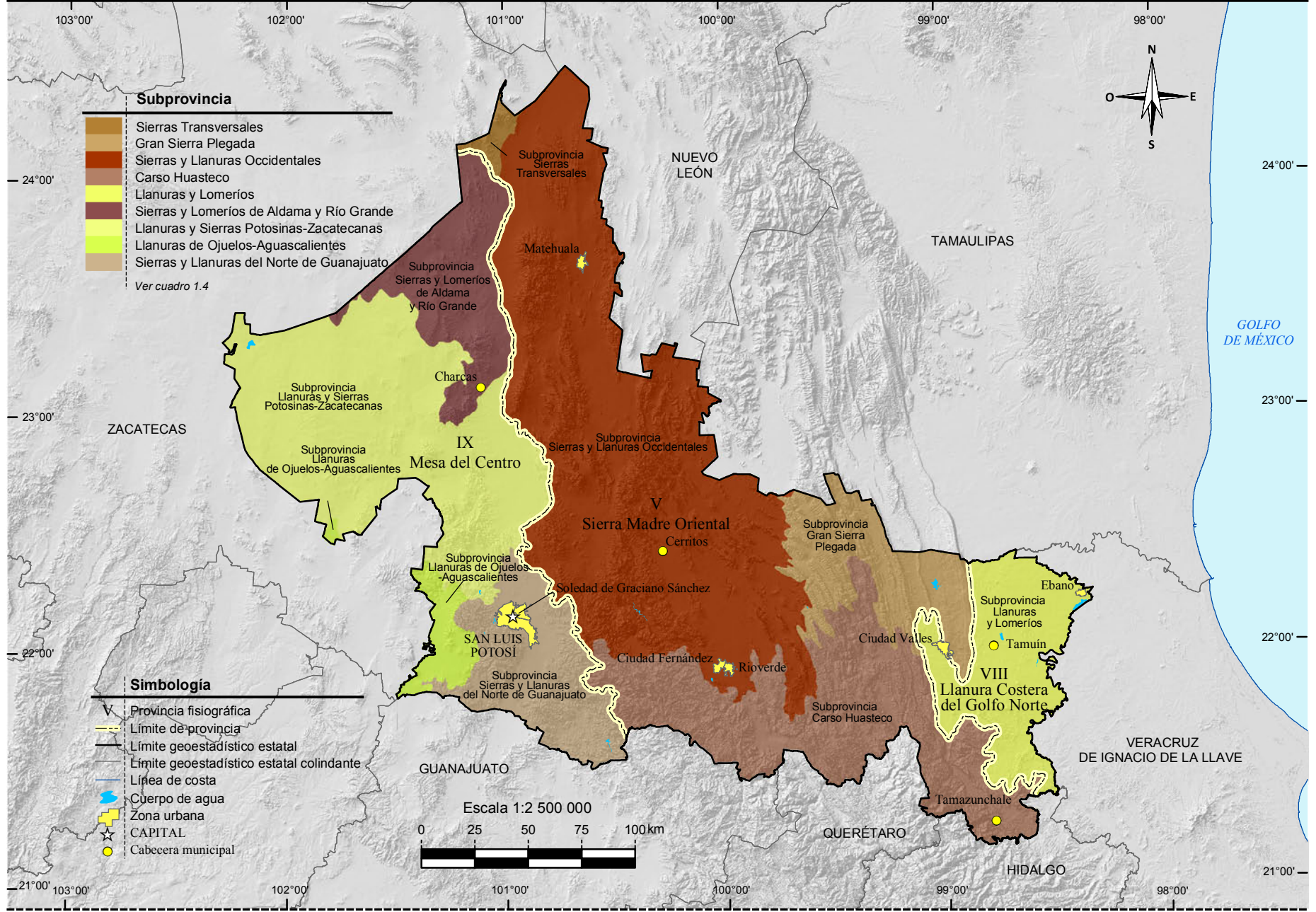


Fuente: INEGI. Información Topográfica Digital Escala 1:250 000, serie III.
 INEGI. Modelo Digital de Elevación, versión 2.0. noviembre 2012.

INEGI: Anuario estadístico y geográfico de San Luis Potosí 2015.

Fisiografía

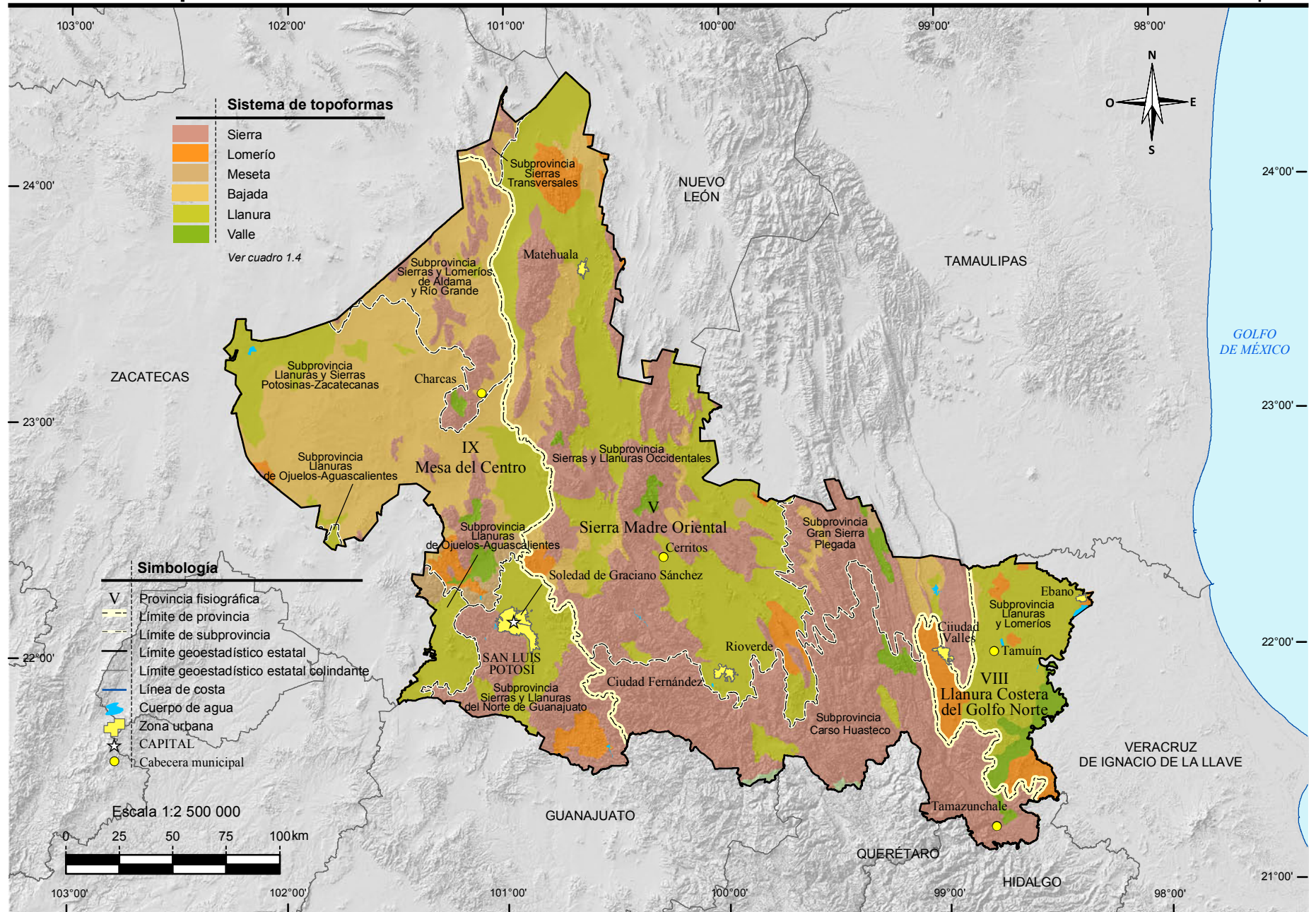
Mapa 3



Fuente: INEGI. Continuo Nacional del Conjunto de Datos Geográficos de la Carta Fisiográfica Escala 1:1 000 000, serie I.

Sistema de topoformas

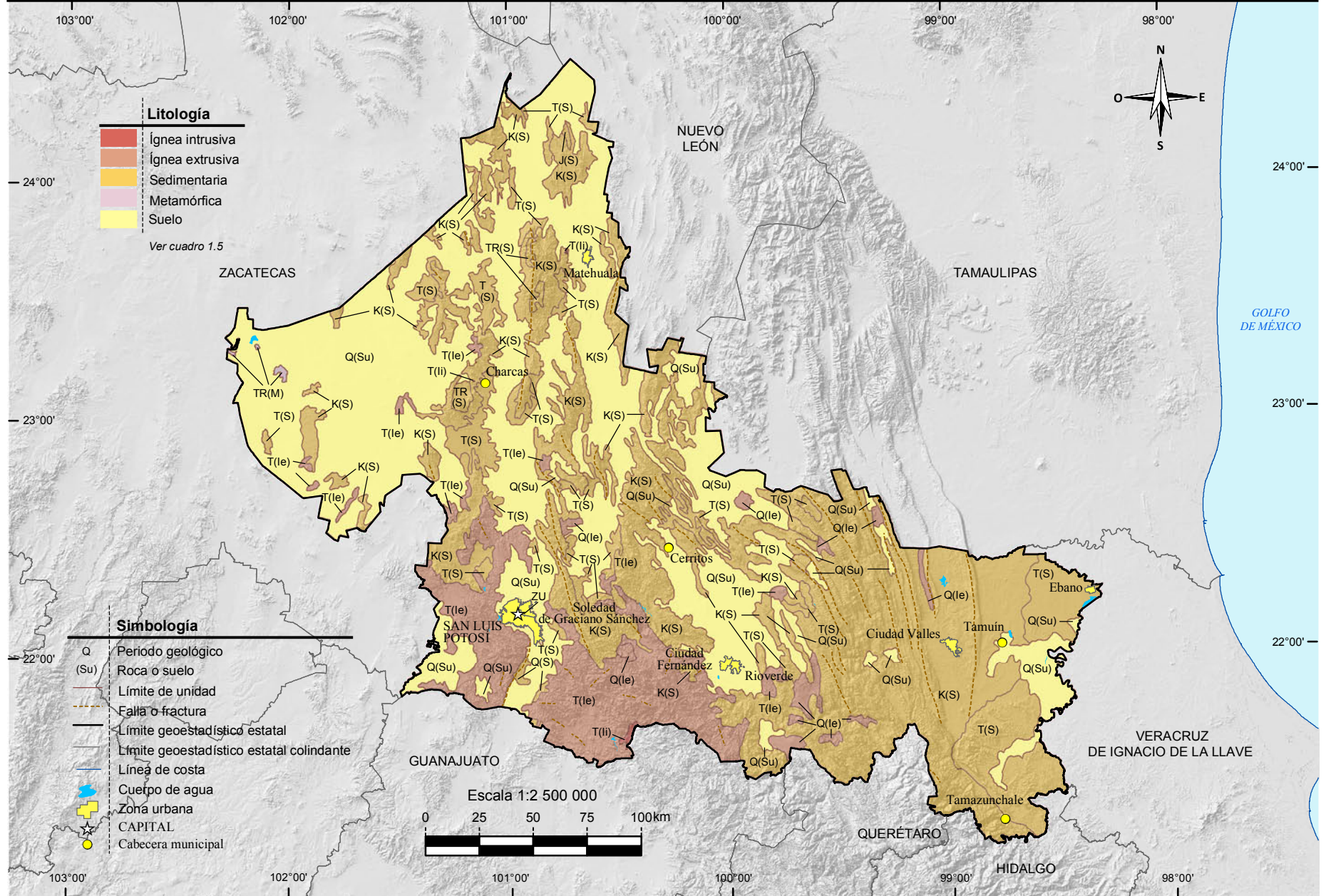
Mapa 4



Fuente: INEGI. Continuo Nacional del Conjunto de Datos Geográficos de la Carta Fisiográfica Escala 1:1 000 000, serie I.

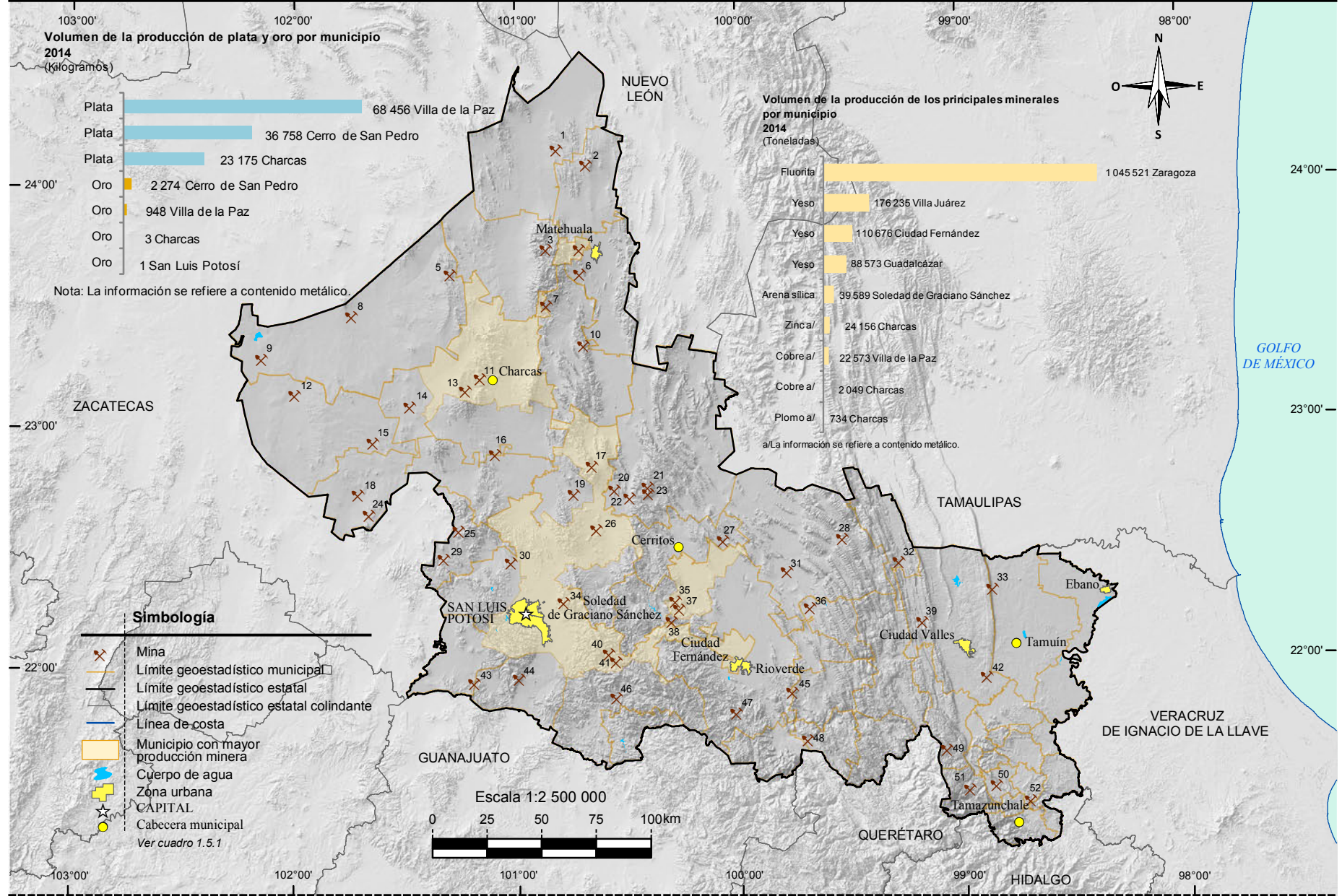
Geología

Mapa 5



Fuente: INEGI. Continuo Nacional del Conjunto de Datos Geográficos de la Carta Geológica Escala 1:1 000 000, serie I.
 INEGI. Continuo Nacional del Conjunto de Datos Geográficos de la Carta Geológica Escala 1:250 000, serie I.

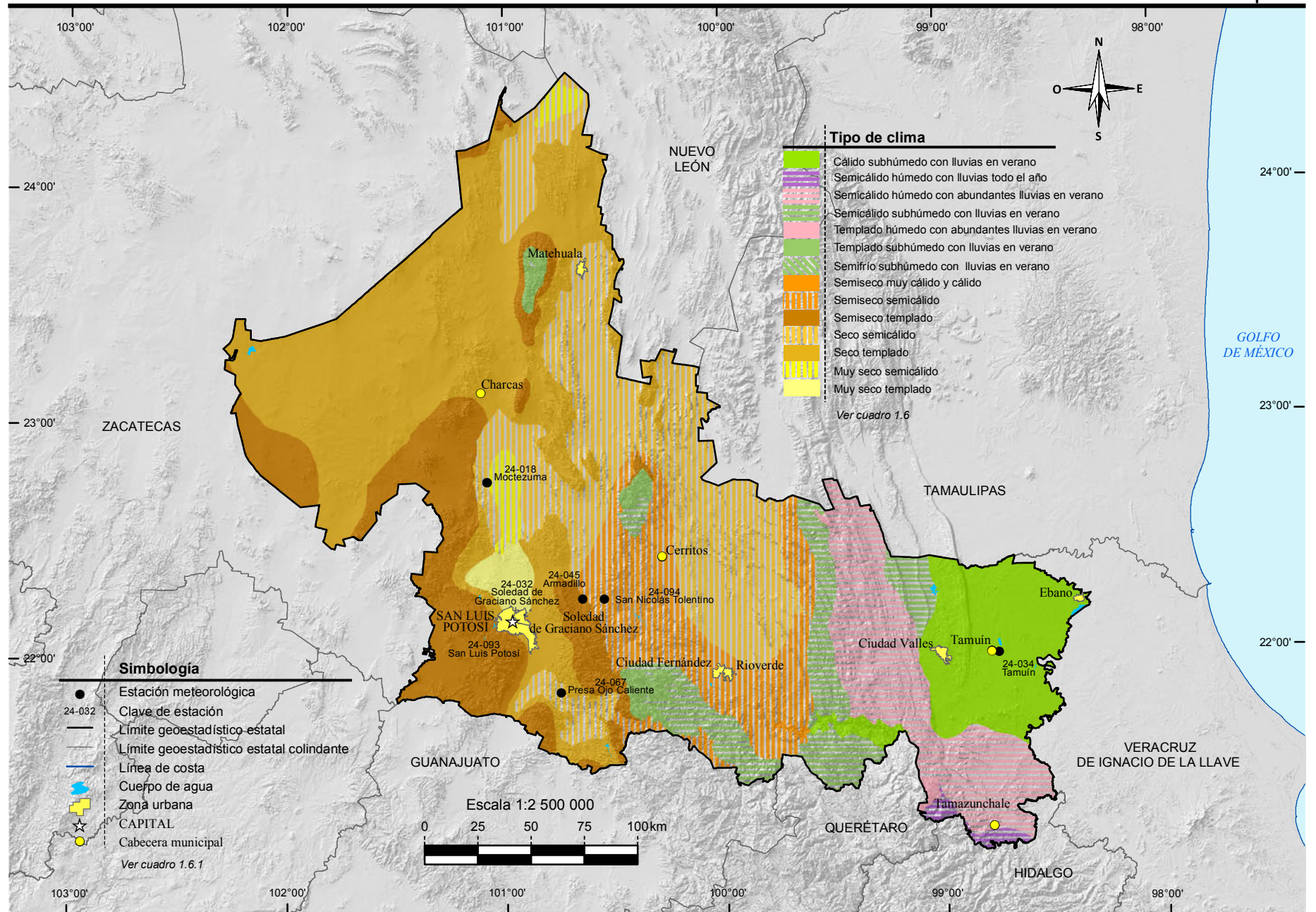
Sitios de interés geológico



Fuente: INEGI. Continuo Nacional del Conjunto de Datos Geográficos de la Carta Geológica Escala 1:1 000 000, serie I.
 INEGI. Continuo Nacional del Conjunto de Datos Geográficos de la Carta Geológica Escala 1:250 000, serie I.
 INEGI. Dirección General de Estadísticas Económicas. Estadísticas de la Industria Minerometalúrgica.

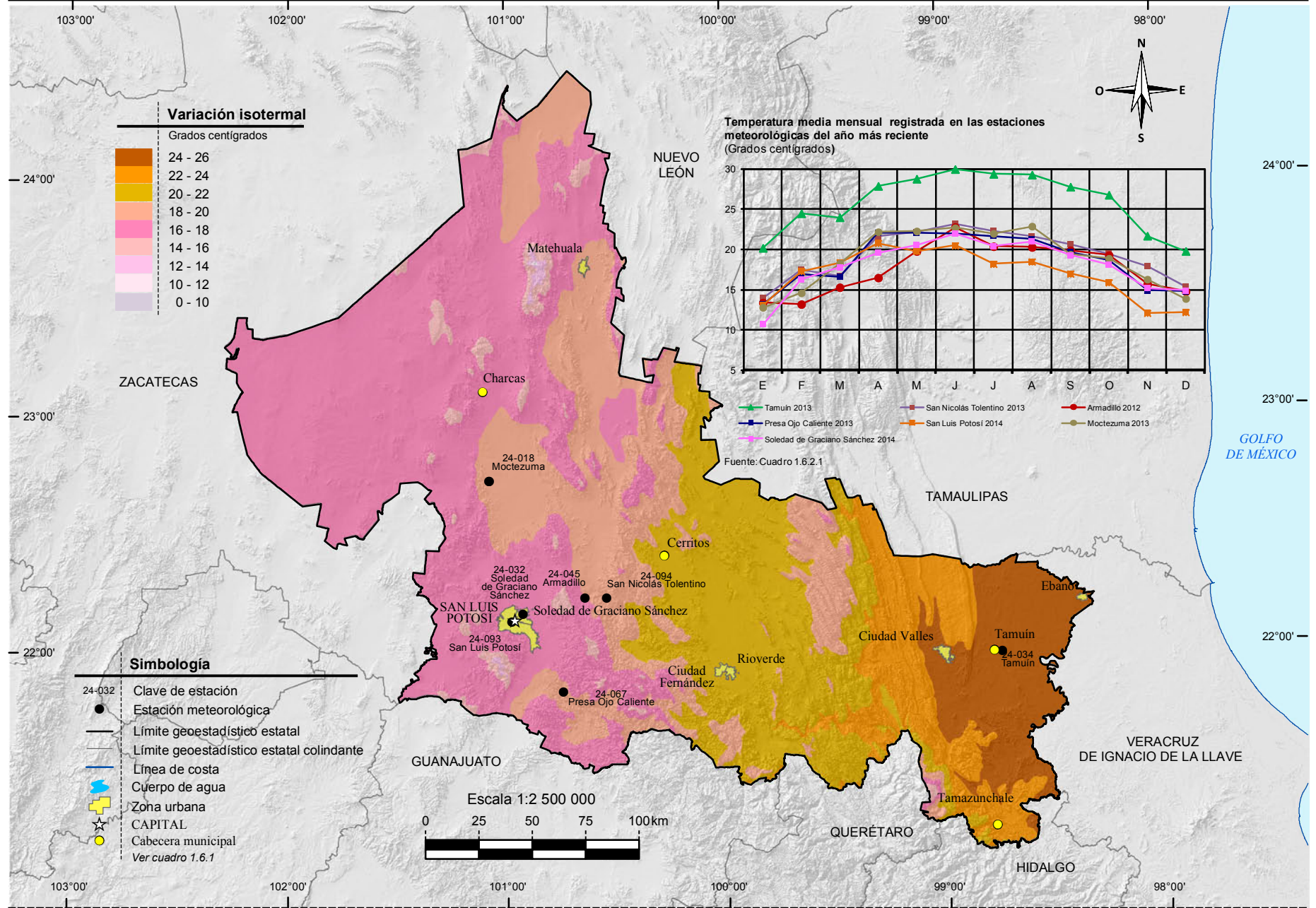
Climas

Mapa 7



Fuente: INEGI. Continuo Nacional del Conjunto de Datos Geográficos de la Carta de Climas Escala 1:1 000 000, serie I.

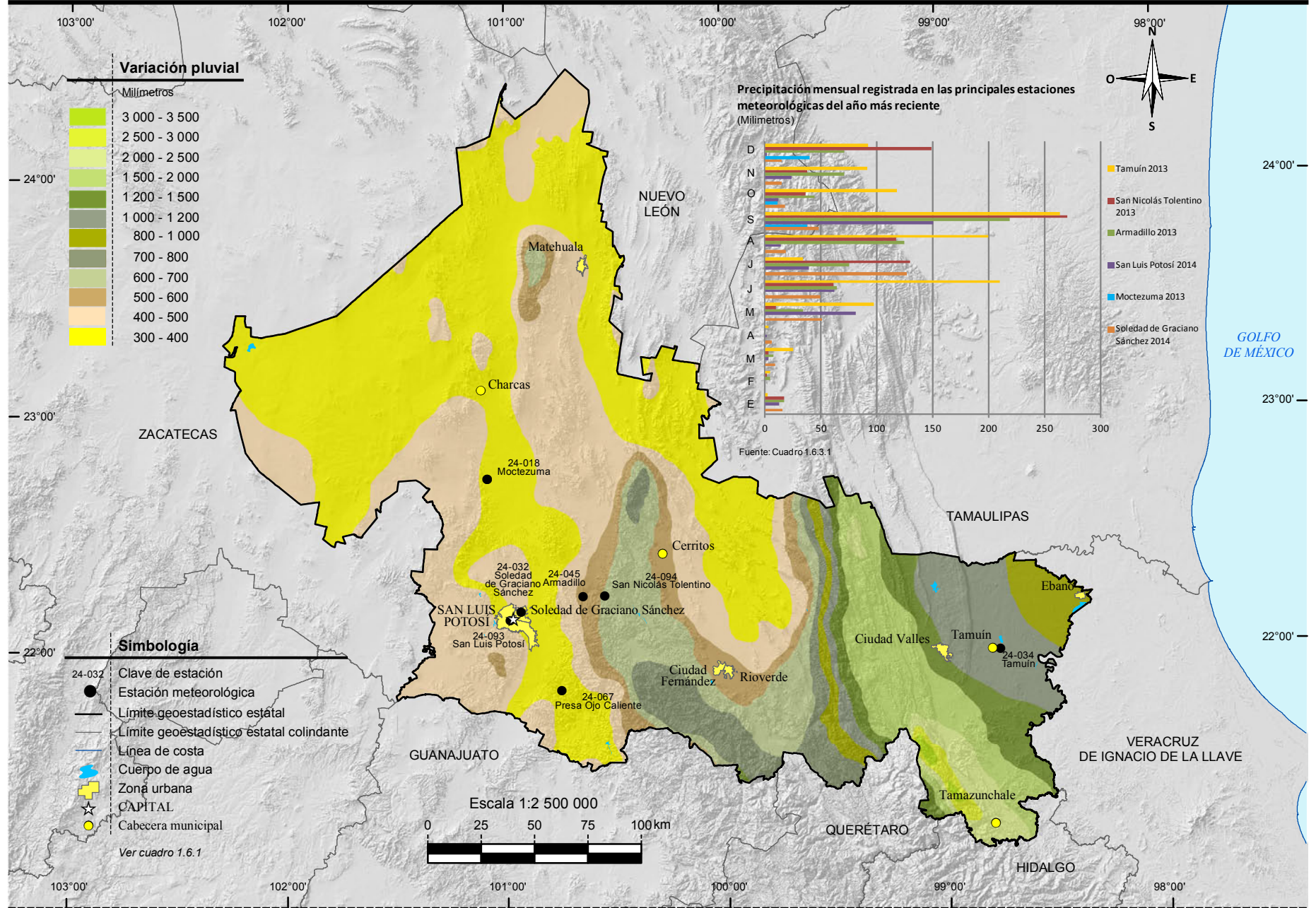
Distribución de la temperatura



Fuente: INEGI. Continuo Nacional del Conjunto de Datos Geográficos de la Carta de Temperaturas Medias Anuales Escala 1:1 000 000, serie 1.

Distribución de la precipitación

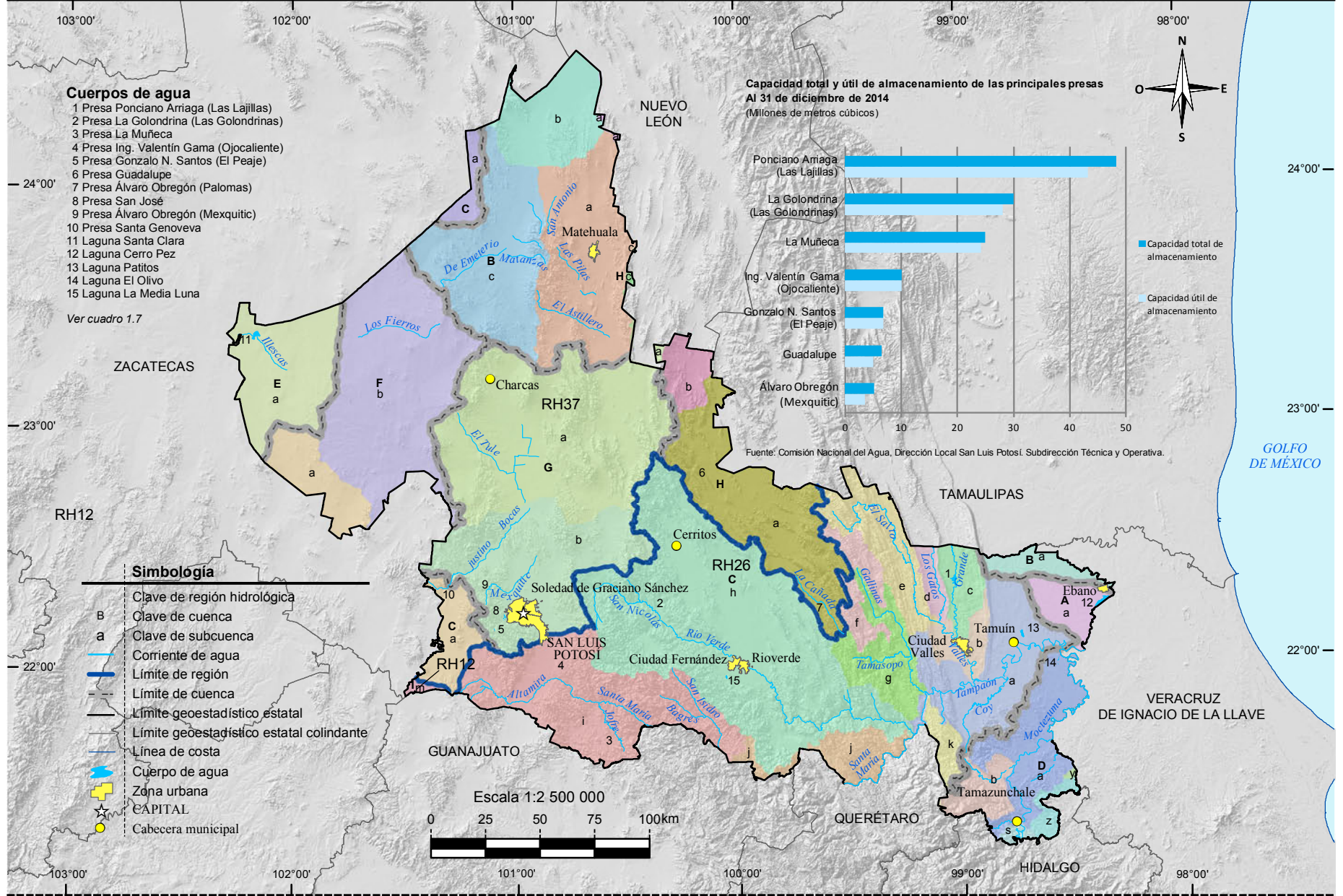
Mapa 9



Fuente: INEGI. Continuo Nacional del Conjunto de Datos Geográficos de la Carta de Precipitación Total Anual Escala 1:1000 000, serie I.

Hidrografía

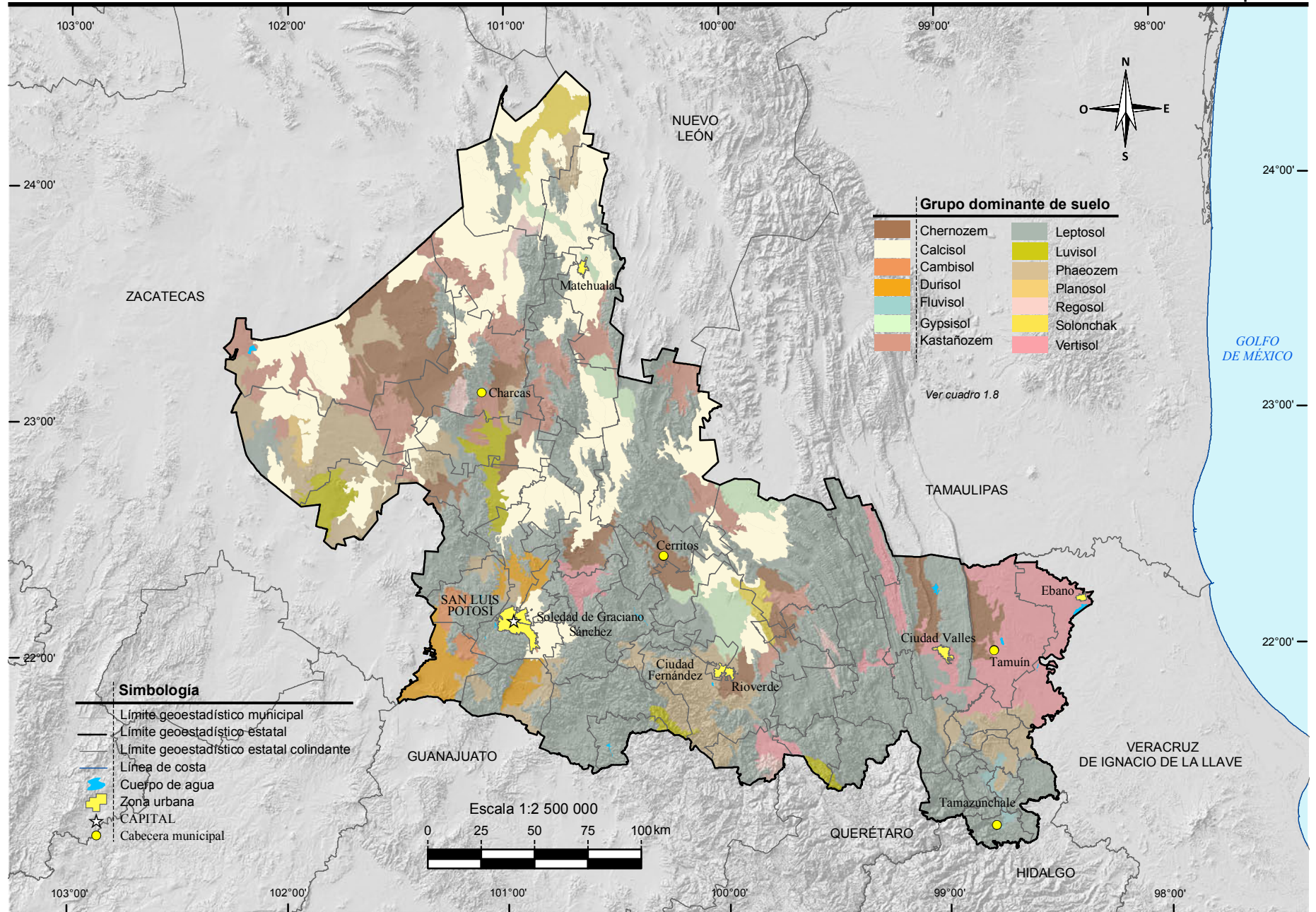
Mapa 10



Fuente: INEGI. Información Topográfica Digital Escala 1:250 000, serie III.
 INEGI-CONAGUA. 2007. Mapa de la Red Hidrográfica Digital de México Escala 1:250 000.
 INEGI. Continuo Nacional del Conjunto de Datos Geográficos de la Carta Hidrológica de Aguas Superficiales Escala 1:250 000, serie I.

Suelos dominantes

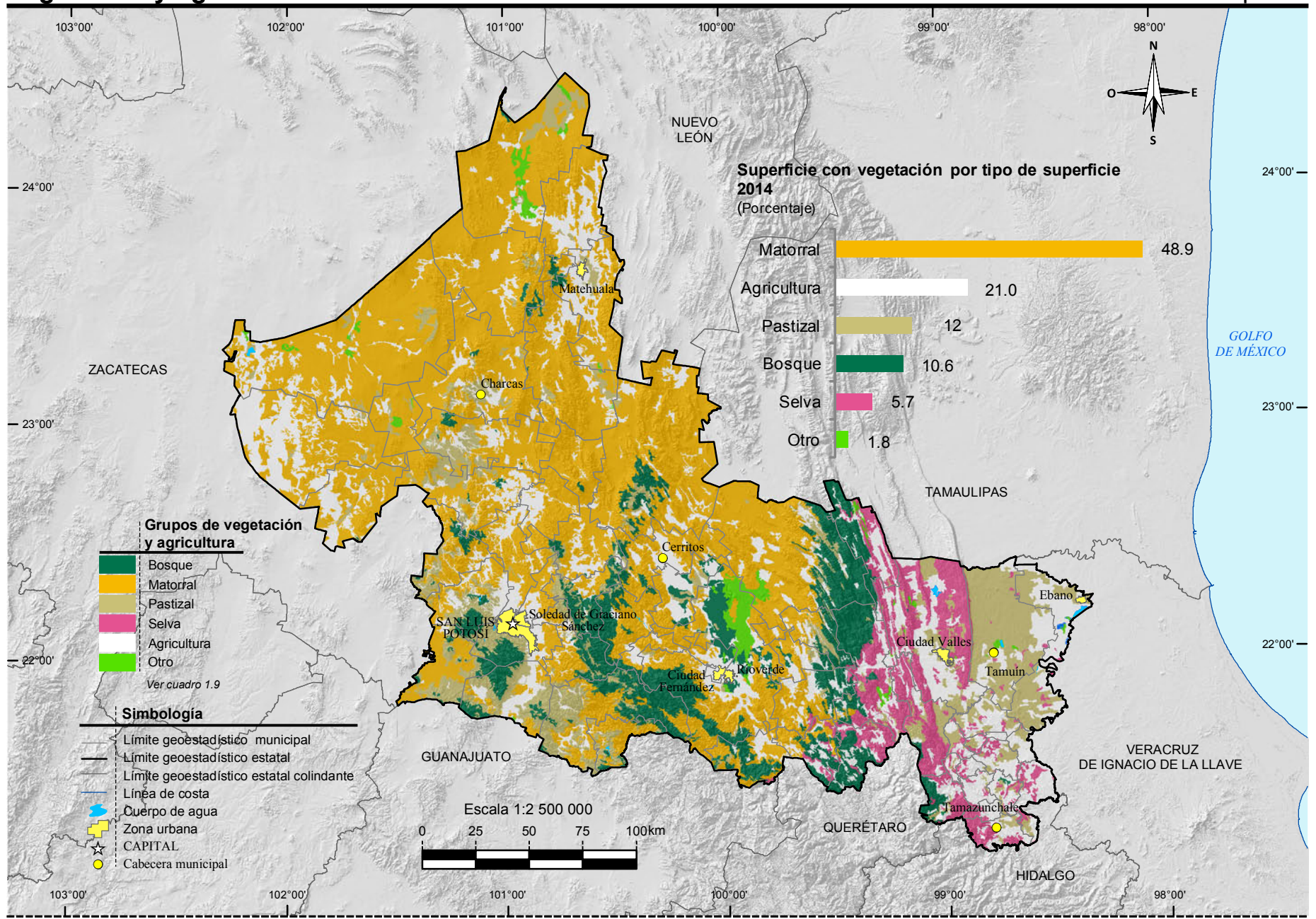
Mapa 11



Fuente: INEGI. Continuo Nacional del Conjunto de Datos Vectorial Edafológica Escala 1:250 000, serie II.

Vegetación y agricultura

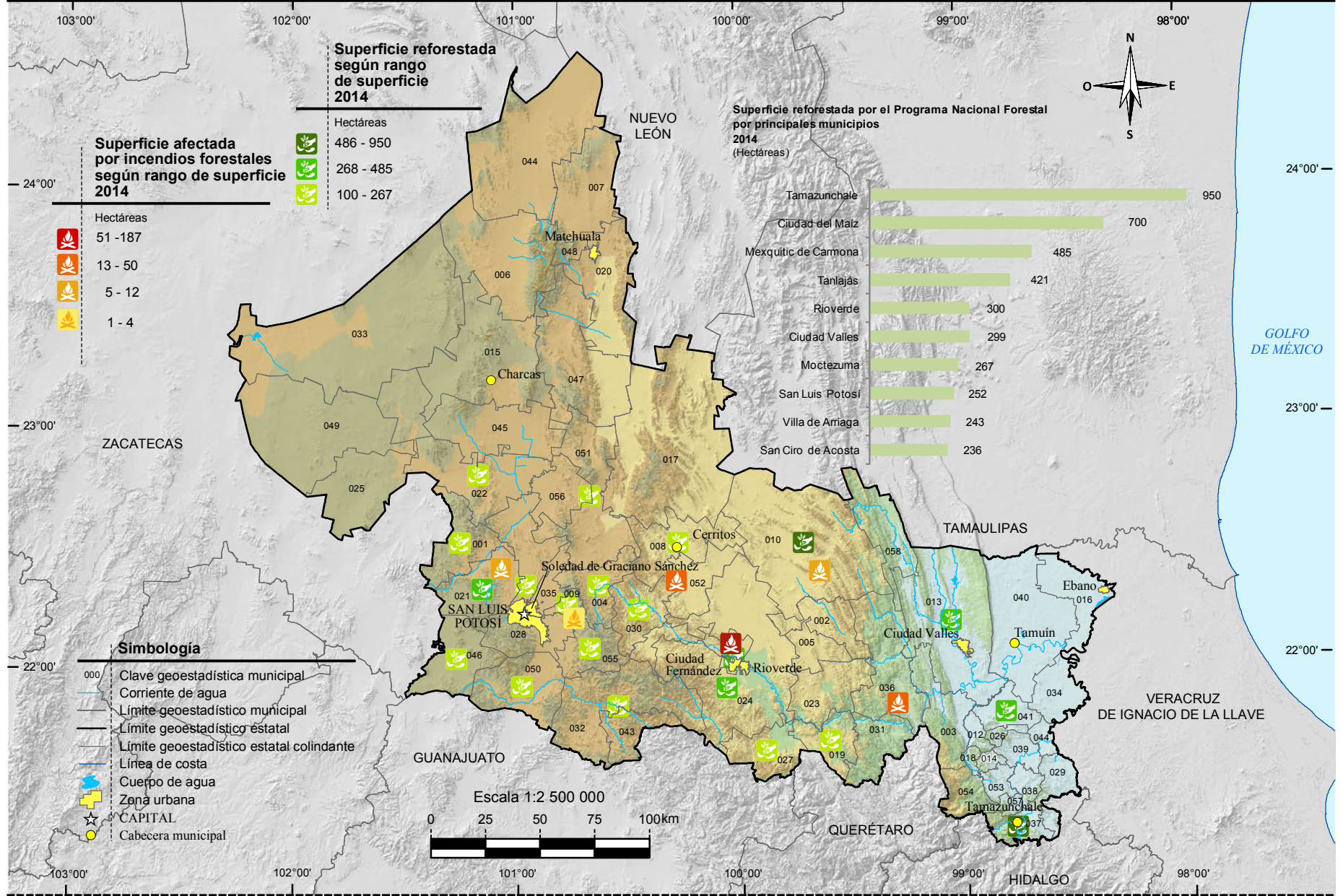
Mapa 12



Fuente: INEGI. Conjunto de Datos Vectoriales de Uso del Suelo y Vegetación Escala 1:250 000, serie V.

Reforestación, incendios y actividades forestales

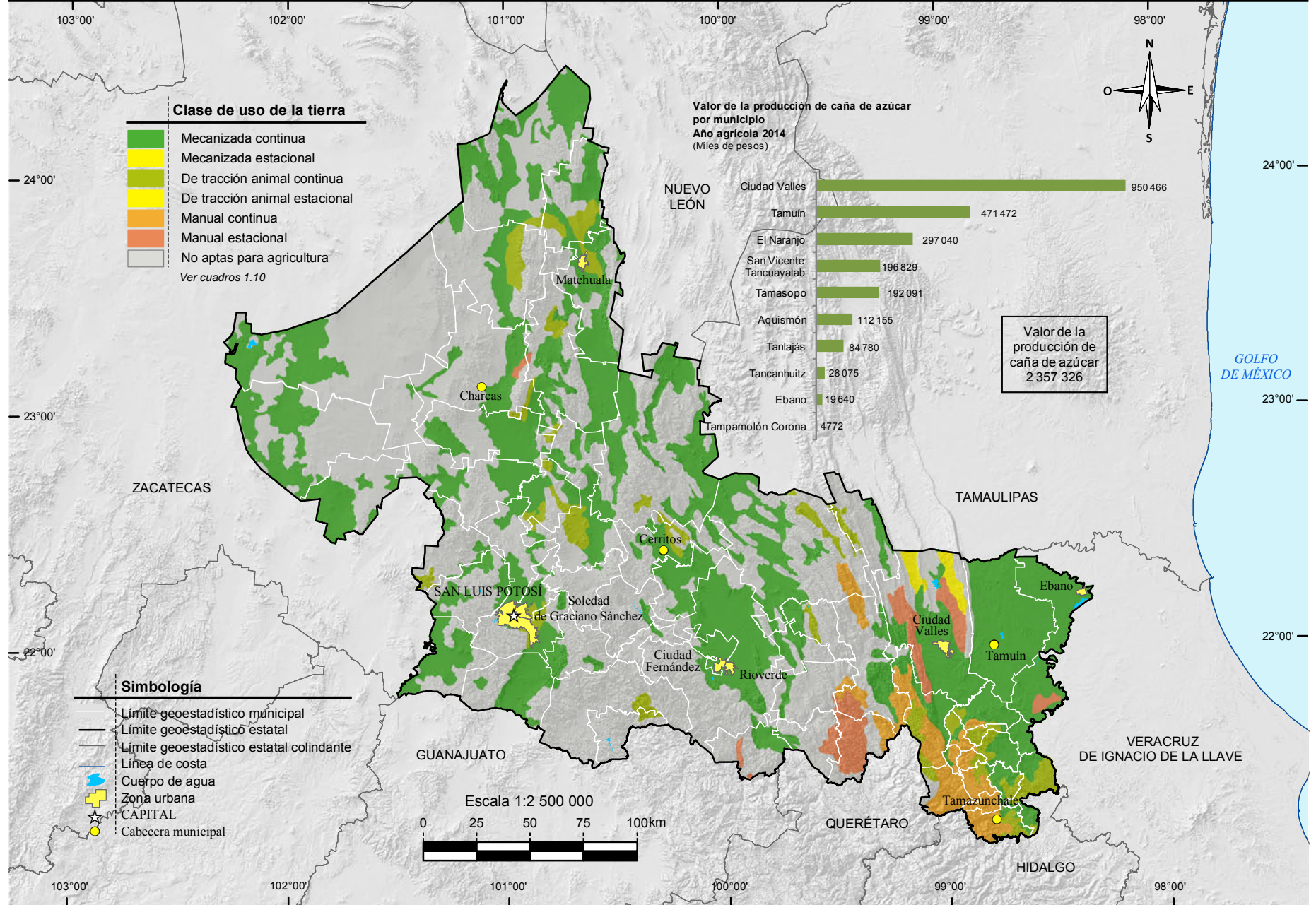
Mapa 13



Nota: En el mapa no se representa la localización precisa de la reforestación y los siniestros. Los datos son acumulativos.
 Fuente: INEGI. *Conjunto de Datos Vectoriales de Uso del Suelo y Vegetación Escala 1:250 000, serie V.*
 Comisión Nacional Forestal, Gerencia Estatal San Luis Potosí.

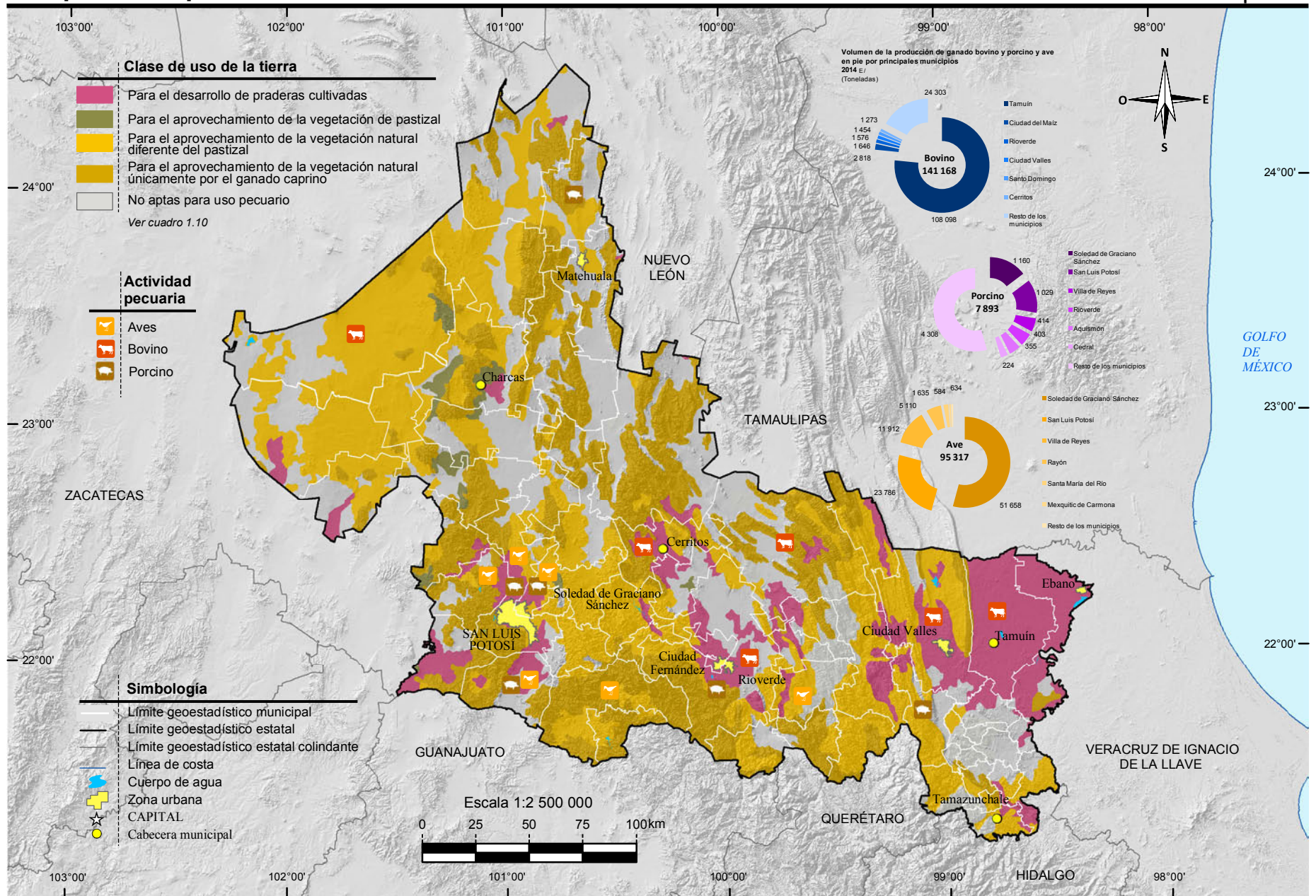
Uso potencial agrícola

Mapa 14



Fuente: INEGI. Continuo Nacional del Conjunto de Datos Geográficos de la Carta de Uso Potencial, Agricultura Escala 1:1 000 000, serie I. SAGARPA. Servicio de Información Agroalimentaria y Pesquera. www.siap.gob.mx (16 de julio de 2015).

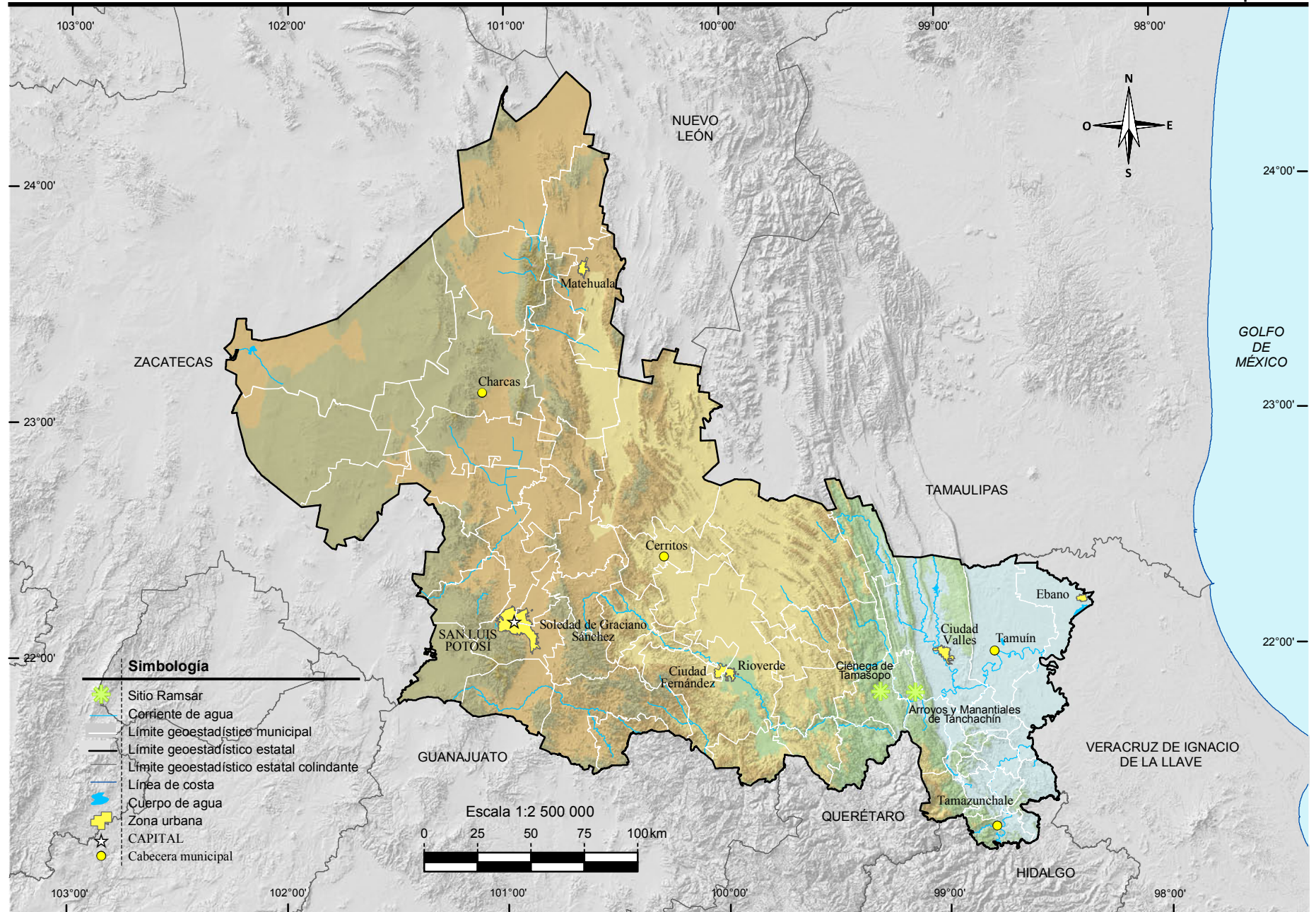
Uso potencial pecuario



Fuente: INEGI. Continuo Nacional del Conjunto de Datos Geográficos de la Carta de Uso Potencial, Ganadería Escala 1:1 000 000, serie I. SAGARPA. Servicio de Información Agroalimentaria y Pesquera. www.siap.gob.mx (2 de septiembre de 2015).

Sitios Ramsar

Mapa 16



Fuente: CONANP. <http://ramsar.conanp.gob.mx/lsr.php> (17 de agosto de 2015).