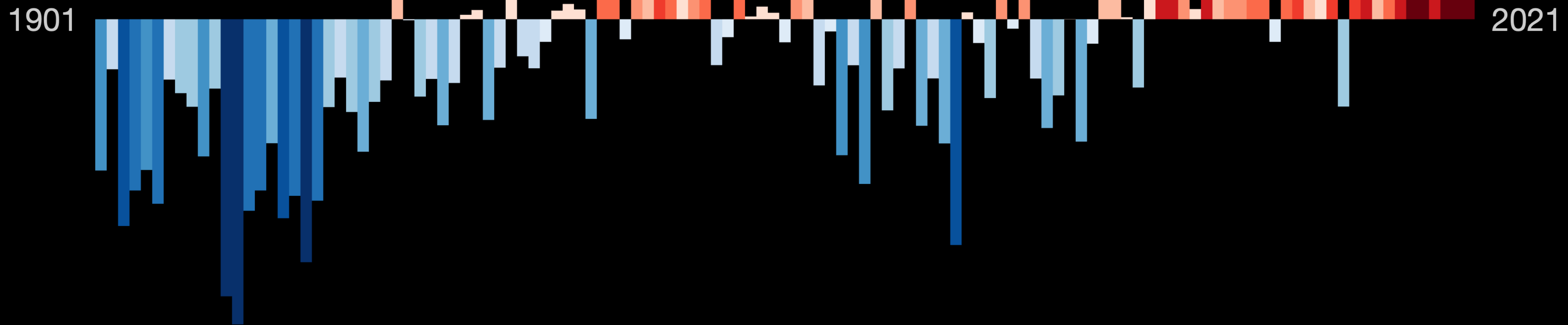


# Democracia y pluralidad en la participación energética



Ing. Alicia Landín

Los foros 1 a 21 del Parlamento Abierto han visto 110 participantes.

De los cuales:



*78% hombres*

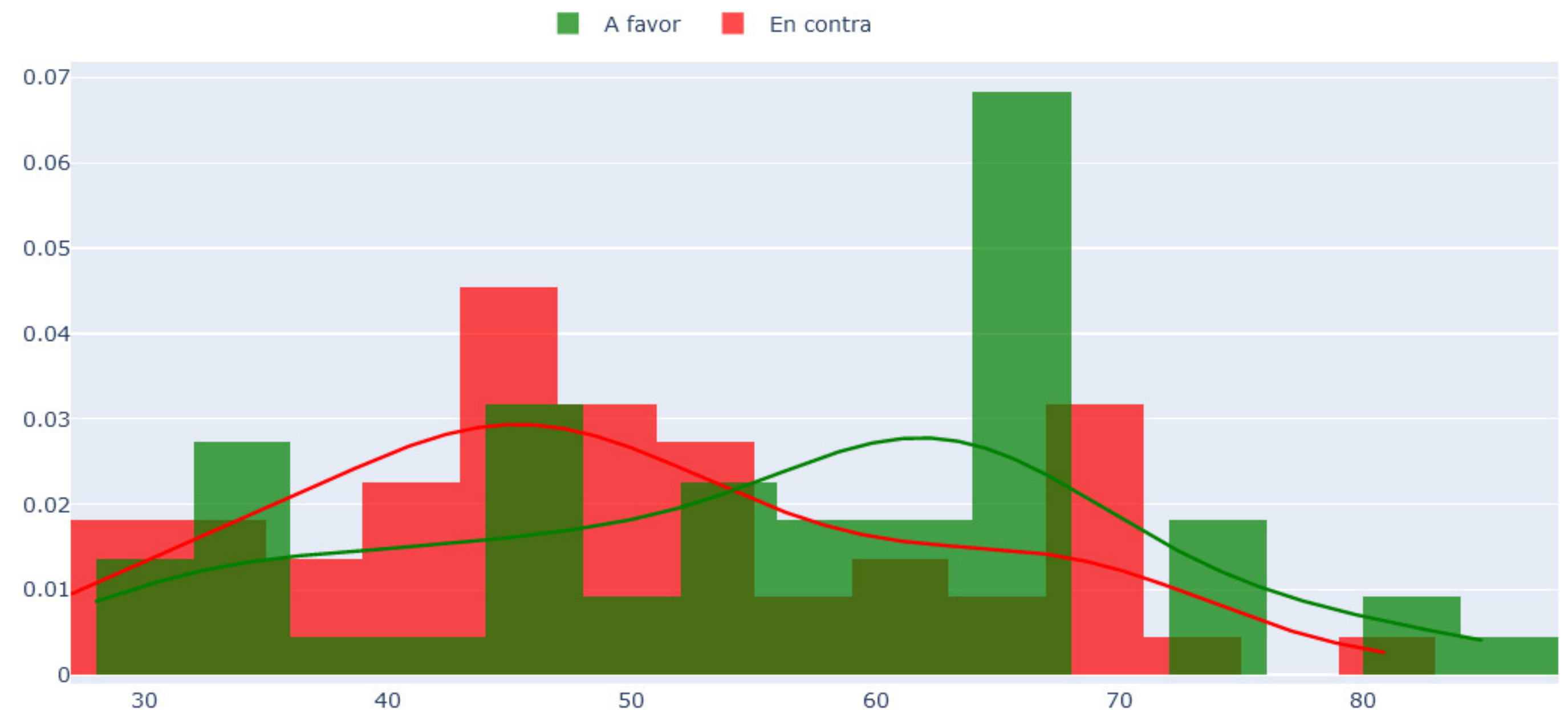


*26% trabajadores de CFE*

52

*edad promedio*

Edad de participantes del foro del parlamento abierto - Histograma



# **La falta de pluralidad del parlamento abierto representa una falla sistémica de acceso a la información.**


A diciembre del año pasado:

- **Reforma Eléctrica es top 10 de búsquedas del país**
- **El 72.8% de las búsquedas sobre la reforma eléctrica son para entender su contenido.**



# **El contexto: la crisis climática**



- 
- Existe consenso internacional sobre la crisis climática, un calentamiento global actual de **1.2°C** con probabilidad de incremento a entre **1.5°C y 3°C**.<sup>1</sup>
  - Los efectos de la crisis **aumentan en severidad** según el nivel de calentamiento y son **desproporcionados** en poblaciones con **vulnerabilidades interseccionales**
  - Para frenar la crisis climática en 1.5°C, se requiere una **transición energética inmediata**, que elimine la dependencia a los combustibles fósiles y reduzca emisiones globales a 45% para 2030 y cero para 2050

1. IPCC, 2018

2. Climate Accountability Institute, 2020



# Efectos en la crisis climática

- Crisis climática en México tendrá costos en materia de salud, oferta de comida y acidificación del océano importantes. **Se estima que tendrá un costo de 6.9% del PIB para 2050 y 18.3% del PIB para 2100.**<sup>3</sup>
- **Costo de 1.1% del PIB anual**
  - Costos recaen principalmente en las poblaciones con menores recursos



# **La crisis climática afectará de manera desproporcionada a las infancias y juventudes del país.**

Las infancias actuales vivirán

- 7 veces más oleadas de calor**
- 2.6 veces más sequías**
- 2.8 veces más inundaciones**
- 3 veces más temporadas de malas cosechas**
- 2 veces más incendios forestales**

Que las personas nacidas hace 60 años.<sup>4</sup>

**Frenar la transición energética compromete el futuro de las infancias Mexicanas.**

# La energía no es la CFE vs. las grandes empresas

**Reducción de  
emisiones**

**Descarbonización  
profunda**

**Electrificación  
masiva**

El Sistema Energético Mexicano está pronosticado a crecer  
**6.8% para el año 2024.**

Para cumplir con los retos climáticos actuales, este crecimiento se acelerará.





# **La energía no es la CFE vs. las grandes empresas**

La transición energética es conformada por:

**La ciudadanía**

**Las PYMES**

**Las ONGs**

**Las escuelas**

**Los hospitales**

**Las comunidades**

**Las ciudades**



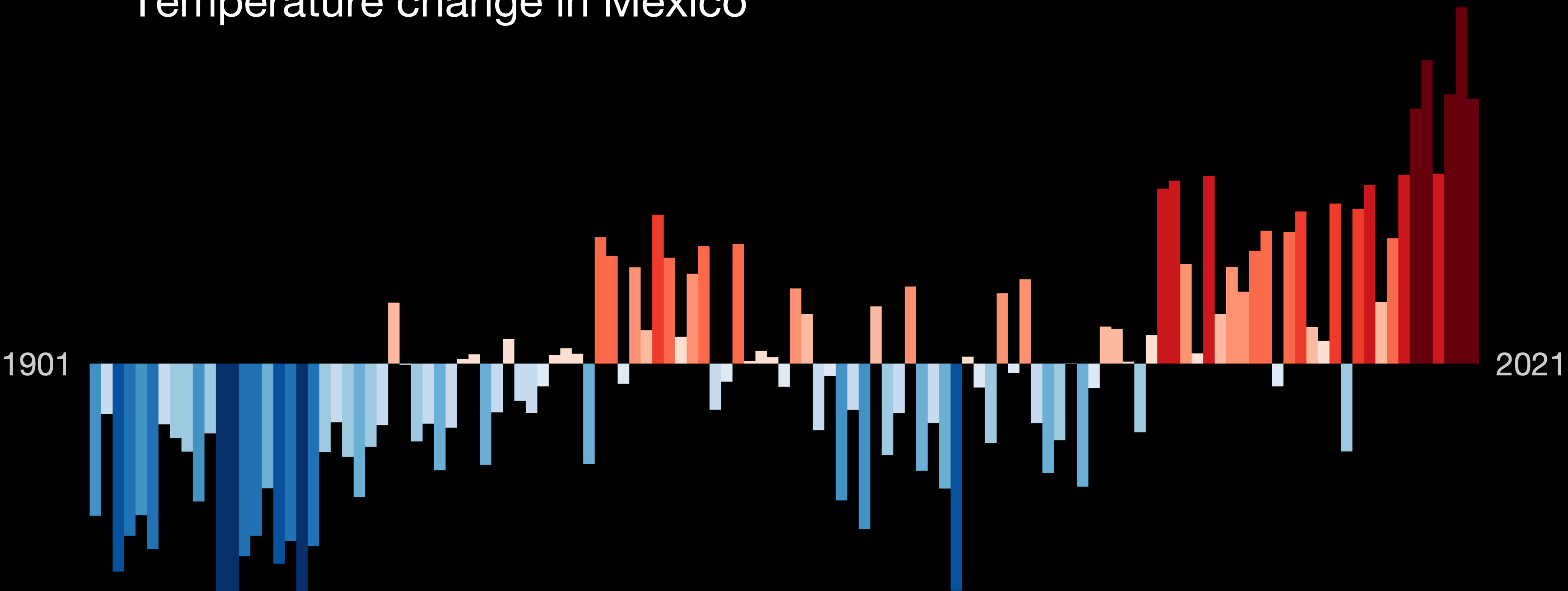
# La transición energética la hacemos todas y todos

**Conocimiento  
climático**

**Mejora de  
capacidades**

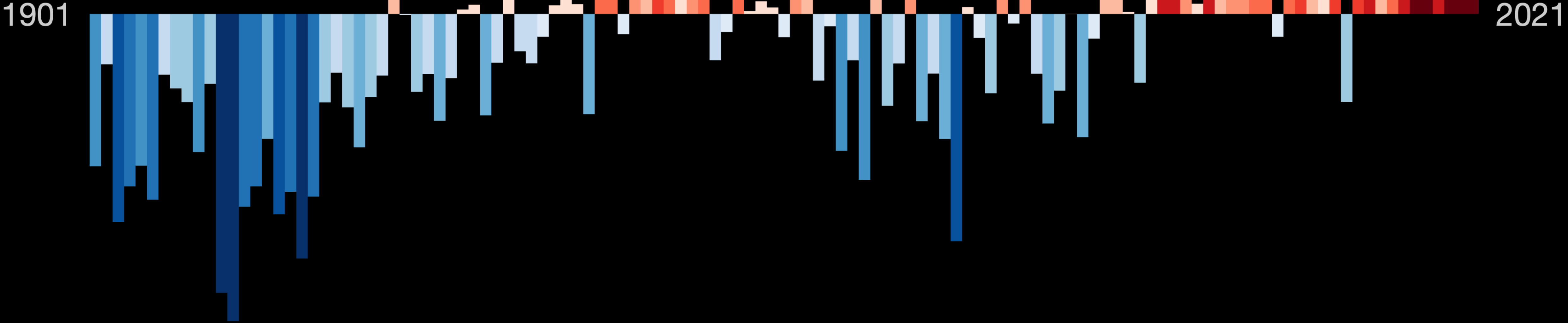
**Mecanismos de  
democratización  
energética**

# Temperature change in Mexico



La transición energética **incluyente**  
no solo es favorable, es **urgente**

# Temperature change in Mexico



[aliceIndn.ig@gmail.com](mailto:aliceIndn.ig@gmail.com)