



PARA LA FUNCIÓN PROTECCIÓN SOCIAL

PRESUPUESTO PÚBLICO FEDERAL PARA LA FUNCIÓN PROTECCIÓN SOCIAL. MÉXICO 2019. Dirección de General de Servicios de Documentación, Información y Análisis. Dirección de Servicios de Investigación y Análisis. Subdirección de Análisis Económico.

FUNCIÓN PROTECCIÓN SOCIAL

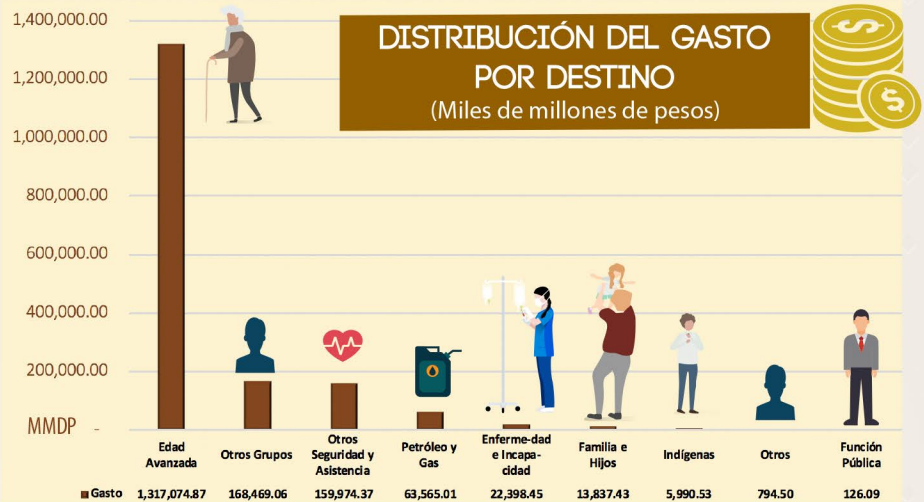
Para esta función 2019 se designaron
\$ 1,725,230.30

Representa un incremento del **14.04%** respecto al aprobado en 2018.

El gasto aprobado para esta función fue equivalente al **7.03%** del PIB y el **30.14%** del PEF

EVOLUCIÓN DE LA DISTRIBUCIÓN DEL PRESUPUESTO PARA ESTA FUNCIÓN POR RAMOS

RAMO	MMDP
8 Secretaría de Agricultura y Desarrollo Regional (SADER)	5,156.78
12 Salud	1,941.25
19 Aportaciones a Seguridad Social	767,613.54
20 Secretaría de Inclusión y Bienestar Social (BIENESTAR)	149,165.62
33 Aportaciones Federales para Entidades Federativas y Municipios	12,313.80
47 Entidades no Sectorizadas	6,802.72
TVV Comisión Federal de Electricidad (CFE)	34,535.00
GYR Instituto Mexicano del Seguro Social (IMSS)	448,191.81
GYN Instituto de Seguridad y Servicios Sociales de los Trabajadores del Estado (ISSSTE)	262,944.77
TZZ Petróleos Mexicanos (PEMEX)	63,565.01



PRESUPUESTO EN PROTECCIÓN SOCIAL POR LAS PRINCIPALES UNIDADES RESPONSABLES

PRINCIPALES UNIDADES	MMDP
IMSS	859 MIL 620.03
ISSSTE	510 MIL 426.66
Dirección General de Atención a Grupos Prioritarios	123 MIL 530.93
Dirección General de Programación y Presupuesto "A"	83 MIL 822.67
PEMEX	63 MIL 565.01
CFE	34 MIL 535
Unidad de Política y Control Presupuestario	24 MIL 880.75
Coordinación Nacional de PROSPERA Programa de Inclusión Social	20 MIL 691.58
Asistencia Social para Entidades Federativas	14 MIL 027.01
Comisión Nacional para el Desarrollo de los Pueblos Indígenas	6 MIL 802.72

PRINCIPALES PROGRAMAS PRESUPUESTARIOS QUE CONFORMAN LA FUNCIÓN PROTECCIÓN SOCIAL



PRINCIPALES PROGRAMAS	MMDP
Pensiones en Curso de Pago, Ley 1973	306 MIL 972.57
Pensiones y Jubilaciones en Curso de Pago	306 MIL 972.57
Apoyo para Cubrir el Déficit de la Nómina de Pensiones del ISSSTE	225 MIL 143
Pensiones y Jubilaciones	212 MIL 122.34
Pensión de Adultos Mayores	100 MIL
Seguro de Enfermedad y Maternidad	97 MIL 424.21
Régimen de Pensiones y Jubilaciones IMSS	91 MIL 070.46
Aportaciones para el Pago de Pensiones y Jubilaciones al Personal de PEMEX	63 MIL 565.01
Cuota Social al Seguro de Retiro, Cesantía en Edad Avanzada y Vejez	41 MIL 620.61
Pago de Pensiones y Jubilaciones en CFE	34 MIL 535

EVOLUCIÓN DE LA DISTRIBUCIÓN POR RAMOS COMO PROPORCIÓN DEL PIB

RAMO	% PIB
8 SADER	0.02
12 Salud	0.01
19 Aportaciones a Seguridad Social	3.08
20 BIENESTAR	0.60
33 Aportaciones Federales	0.05
47 Entidades no Sectorizadas	0.03
TVV CFE	0.14
GYR IMSS	1.80
GYN ISSSTE	1.05
TZZ PEMEX	0.25

Función Protección Social por ramos y destino del gasto, como proporción del PEF:

RAMOS	DESTINO DEL GASTO
Aportaciones a Seguridad Social: 13.20%	Edad Avanzada: 22.65%
IMSS: 7.71%	Otros Grupos Vulnerables: 2.90%
ISSSTE: 4.52%	Otros de Seguridad Social y Asistencia Social: 2.75%
BIENESTAR: 2.57%	Petróleo y Gas Natural: 1.09%
PEMEX: 1.09%	Enfermedad e Incapacidad: 0.39%
CFE: 0.59%	Familia e Hijos: 0.24%
Aportaciones Federales: 0.21%	Indígenas: 0.10%
Entidades no Sectorizadas: 0.12%	Otros: 0.01%
SADER fue de 0.09%	Función Pública: 0.002%

Función Protección Social por destino del gasto, como proporción del PIB:

DESTINO DEL GASTO
Edad Avanzada: 5.28%
Otros Grupos Vulnerables: 0.68%
Otros de Seguridad Social y Asistencia Social: 0.64%
Petróleo y Gas Natural: 0.25%
Enfermedad e Incapacidad: 0.09%
Familia e Hijos: 0.06%
Indígenas: 0.02%
Otros: 0.003%
Función Pública: 0.001%