



PARA LA FUNCIÓN SALUD

PRESUPUESTO PÚBLICO FEDERAL PARA LA FUNCIÓN SALUD. MÉXICO 2019. Dirección de General de Servicios de Documentación, Información y Análisis. Dirección de Servicios de Investigación y Análisis. Subdirección de Análisis Económico.

FUNCIÓN SALUD

Para esta función 2019 se designaron
626,181.48 MMDP

Representa un incremento del **7.16%**
respecto al aprobado en 2018.

El gasto aprobado para esta
función fue equivalente al
2.51% del PIB y el **10.77%** del PEF

DISTRIBUCIÓN DEL PRESUPUESTO PARA ESTA FUNCIÓN POR RAMOS

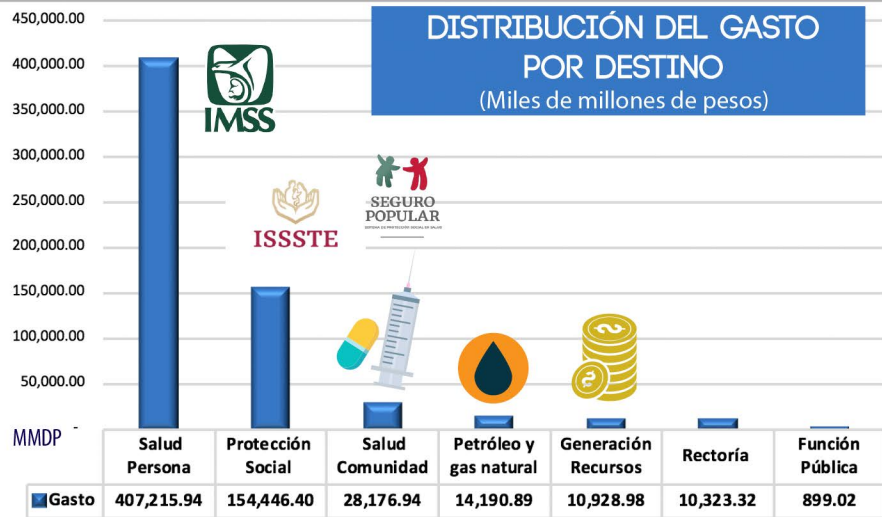
RAMO	MMDP
7 Secretaría de la Defensa Nacional (SEDENA)	6,057.85
12 Salud	120,095.25
13 Secretaría de Marina (SECMAR)	2,171.29
19 Aportaciones a Seguridad Social	18,493.93
33 Aportaciones Federales para entidades Federativas y Municipios	99,461.32
GYR Instituto Mexicano de Seguro Social (IMSS)	306,508.38
GYN Instituto de Seguridad y Servicios Sociales de los Trabajadores del Estado (ISSSTE)	59,202.57
TYT Petróleos Mexicanos (PEMEX)	14,190.89

PRINCIPALES PROGRAMAS PRESUPUESTARIOS QUE CONFORMAN LA FUNCIÓN SALUD

PRINCIPALES PROGRAMAS	MMDP
Atención a la Salud	→ 264 MIL 850.30
FASSA	→ 99 MIL 461.32
Seguro Popular	→ 71 MIL 215.48
Actividades de Apoyo Administrativo	→ 65 MIL 155.75
Suministro de Claves de Medicamentos	→ 15 MIL 568.66
Servicios Médicos al Personal de PEMEX	→ 14 MIL 190.89
Programa IMSS-PROSPERA	→ 11 MIL 893.53
Gastos Administrativos por Operación de Fondos y Seguros	→ 11 MIL 581.16
Prevención y Control de Enfermedades	→ 12 MIL 041.09
PROSPERA Programa de Inclusión Social	→ 6 MIL 587.76

PRESUPUESTO EN SALUD POR LAS PRINCIPALES UNIDADES RESPONSABLES

PRINCIPALES UNIDADES	MMDP
Instituto Mexicano del Seguro Social	→ 306 MIL 508.38
Consolidado de Entidades Federativas	→ 99 MIL 461.32
Comisión Nacional de Protección Social en Salud	→ 80 MIL 128.87
Instituto de Seguridad y Servicios Sociales de los Trabajadores del Estado	→ 59 MIL 202.57
PEMEX	→ 14 MIL 190.89
Dirección General de Programación y Presupuesto "A"	→ 12 MIL 746.66
Dirección General de Sanidad	→ 6 MIL 057.85
Instituto de Seguridad Social para las Fuerzas Armadas Mexicanas	→ 5 MIL 747.27
Dirección General de Calidad y Educación en Salud	→ 3 MIL 163.74
Hospital General de México "Dr. Eduardo Liceaga"	→ 2 MIL 968.20



Función Protección Social por ramos y destino del gasto, como proporción del PEF:

RAMOS	DESTINO DEL GASTO
Salud: 0.48%	Prestación de Servicios de Salud a la Persona: 7.00%
Aportaciones Federales: 0.40%	Protección Social de Salud: 2.66%
ISSSTE: 0.24%	Prestación de Servicios de Salud a la Comunidad: 0.48%
Aportaciones a Seguridad Social: 0.07%	Salud (PEMEX): 0.24%
PEMEX: 0.06%	Generación de Recursos para la Salud: 0.19%
SEDENA: 0.02%	Rectoría del Sistema de Salud: 0.18%
SECMAR: 0.01%	Función Pública: 0.02%

EVOLUCIÓN DE LA DISTRIBUCIÓN POR RAMOS COMO PROPORCIÓN DEL PIB

RAMO	% PIB
7 SEDENA	0.02
12 Salud	0.48
13 SECMAR	0.01
19 Aportaciones a Seguridad Social	0.07
33 Aportaciones Federales	0.40
GYR IMSS	1.23
GYN ISSSTE	0.24
TYT PEMEX	0.06

Función Salud por destino del gasto, como proporción del PIB:

DESTINO DEL GASTO
Prestación de Servicios de Salud a la Persona: 1.63%
Protección Social de Salud: 0.62
Prestación de Servicios de Salud a la Comunidad: 0.11%
Salud (PEMEX): 0.057%
Generación de Recursos para la Salud: 0.04%
Rectoría del Sistema de Salud: 0.04%
Función pública: 0.004%

