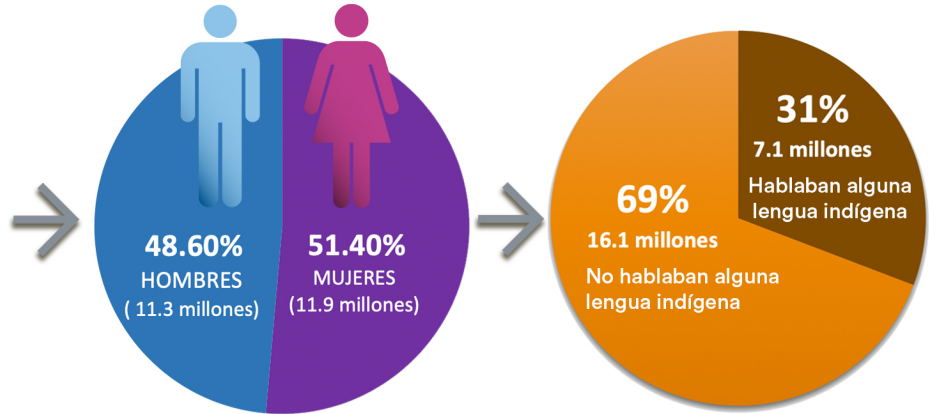


ACCIONES AFIRMATIVAS EN MATERIA ELECTORAL PARA QUE LA POBLACIÓN INDÍGENA ACCEDA AL PODER LEGISLATIVO EN MÉXICO

• **2020** | En México **23.2 millones de personas de 3 o + años se autoidentificaron como indígenas.**

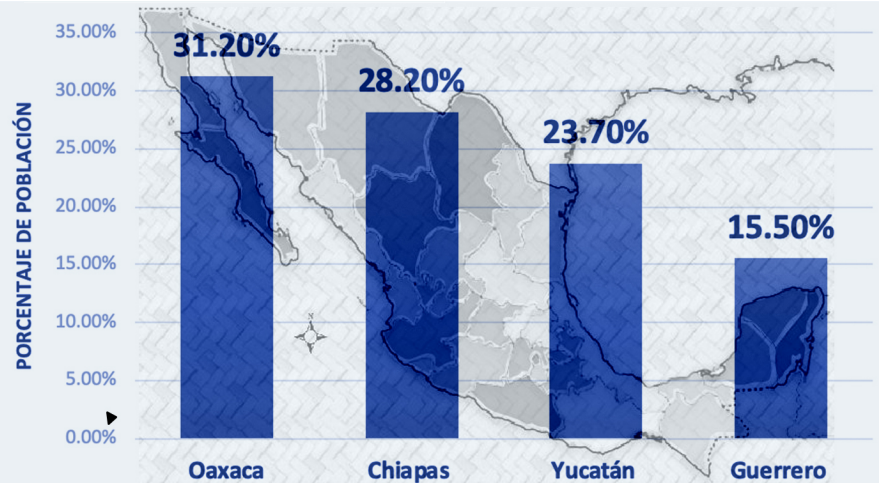


POBLACIÓN HABLANTE DE LENGUA INDÍGENA

Las entidades federativas con mayor porcentaje de población hablante de lengua indígena fueron:

1. OAXACA
2. CHIAPAS
3. YUCATÁN
4. GUERRERO

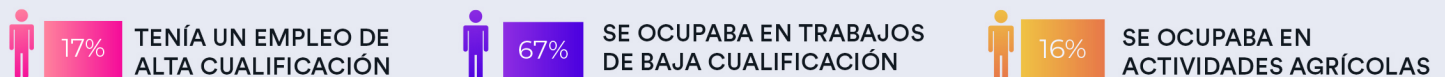
Estas cuatro entidades acumularon **50.5% del total** de hablantes de alguna lengua indígena en el país.



PROBLEMAS SOCIOECONÓMICOS QUE ENFRENTA LA POBLACIÓN

EL REZAGO EDUCATIVO. SU TASA DE ANALFABETISMO: en el 2020 = 20.9% de su población total. Como referencia: la tasa de analfabetismo para la población no indígena fue del 3.6%.

LA BRECHA LABORAL. En el 2015, las personas indígenas en un:



El rezago educativo y la brecha laboral son dos factores que explican los altos niveles de pobreza de los pueblos originarios, que ascendieron a 9.69 millones de indígenas en el 2020.

- De acuerdo con el derecho comparado internacional, en América Latina: Bolivia, Colombia y Venezuela han instrumentado acciones afirmativas para sus pueblos originarios, reservando: entre 1 y 7 asientos parlamentarios para esta población.
- En Oceanía, se encontró evidencia en Nueva Zelanda de aplicar esta política a favor del pueblo maorí, reservando: hasta 7 asientos en su parlamento.

