



CÁMARA DE
DIPUTADOS
LXIV LEGISLATURA

CÁMARA DE DIPUTADOS
Dirección General de Servicios de Documentación, Información y Análisis
Dirección de Servicios de Investigación y Análisis
Subdirección de Referencia Especializada

ALERTA

HEMEROGRÁFICA

NO. 258

Agosto de 2020



CORTS VALENCIANES

TÍTULO: *El impacto de las cuotas sobre la representación política de las mujeres en Les Corts (1995-2019)*

AUTOR: Bernabé Aldeguer Cerdá

REVISTA: Corts. Anuario de Derecho Parlamentario Publicaciones de las Cortes Valencianes, 2020, p. 239-279

EDITORIAL: Valencia: Cortes Valencianes

ISSN: 0041-8633

VERSIÓN ELECTRÓNICA

https://www.cortsvalencianes.es/sites/default/files/media/file/autor/06_N_Aldeguer_Cerda.pdf

Si usted desea adquirir la publicación, favor de dirigirse a: servicio de publicaciones de la institución: Cortes Valencianes, Servicio de publicaciones. Plaza de San Lorenzo, 4 · 46003, Valencia. Tel. 96387 61 00 y 96 387 62 40, fax 96 387 61 79. publicacions@corts.es

ico.



ALERTA

RESUMEN:

Tras más de una década y cuatro convocatorias electorales autonómicas desde la entrada en vigor de las cuotas obligatorias de paridad (elecciones autonómicas de 27 de mayo de 2007) parece evidente que las instituciones representativas han consolidado una presencia de mujeres por encima del umbral del 40 % establecido como exigencia para una presencia y composición equilibrada de los parlamentos autonómicos. No obstante, sigue constituyendo una tarea de relevancia académica pero también de interés social realizar una evaluación acerca del impacto que las cuotas han tenido sobre distintas variables y dimensiones que afectan a la representación política de las mujeres. El presente trabajo tiene como propósito analizar la distribución diferenciada de los diputados y las diputadas autonómicas valencianas en la estructura interna de Les Corts (Mesa, Junta de Síndics, Diputación Permanente y comisiones permanentes legislativas y no legislativas) desde la perspectiva conceptual y metodológica de la discriminación vertical y horizontal.

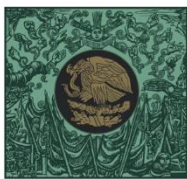
Además, se muestra evidencia empírica sobre la evolución de indicadores propios de la representación sustantiva de las mujeres, teniendo en cuenta las formulaciones teóricas destinadas a evaluar en qué medida un incremento de las mujeres en los parlamentos supone una mejora de la representación de sus intereses y de la agenda en favor de la igualdad de género a través de cambios en los sistemas de comisiones parlamentarias, el presupuesto destinado a políticas de igualdad o el número de iniciativas parlamentarias sobre tales asuntos. El trabajo aborda el período cronológico comprendido entre las legislaturas IV y IX, agregando el conjunto de las legislaturas en dos períodos: uno previo a la implementación de las cuotas (1995-2007) y otro posterior (2007-2019). De este modo se pretende ofrecer una perspectiva sobre los efectos provocados por las cuotas a medio plazo y su eventual estabilidad en el tiempo en cuanto al desempeño parlamentario de los diputados y diputadas se refiere. La evidencia empírica mostrada en el trabajo sigue poniendo de manifiesto que, a pesar de haber logrado ciertos avances irreversibles en cuanto a la presencia agregada o global de las mujeres en Les Corts, siguen persistiendo pautas diferenciadoras desde la perspectiva de género en cuanto al ejercicio real y efectivo de la representación política.



ALERTA

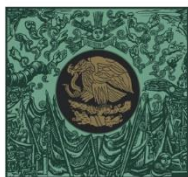
SUMARIO

Resumen	239
Sumario	243
I. Introducción	244
Tabla 1. Período cronológico del estudio (1995-2019)	246
II. El estudio de la representación descriptiva de las mujeres	247
Tabla 2. Asociaciones de mujeres inscritas en la Comunitat Valenciana por legislaturas (V-IX) (n)	250
Tabla 3. Alcaldesas en la Comunitat Valenciana por legislaturas (IV-X) (%)	251
Tabla 4. Concejalas en la Comunitat Valenciana por legislaturas (IV-X) (%)	251
III. La representación descriptiva de las mujeres en Les Corts: presencia equilibrada y discriminación vertical	252
1. De las cuotas voluntarias a las cuotas obligatorias	253



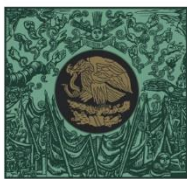
ALERTA

Tabla 5. Etapas en la incorporación de las mujeres a Les Corts (1983-2019)	254
Gráfico 1. Diputadas en el Pleno de Les Corts (1995-2019) (%) Elaboración propia.	255
Gráfico 2. Diputadas en el pleno de Les Corts antes (pre) y después (post) de las cuotas obligatorias (%)	255
2. El impacto de las cuotas en la estructura interna de Les Cort	256
Tabla 6. Diputadas en los órganos de gobierno de Les Corts (por períodos) (%)	256
Tabla 7. Diputadas en las Comisiones de Les Corts (por legislaturas) (%)	257
Tabla 8. Comisiones con más de un 40 % de diputadas (%)	257
Tabla 9. Presidentas de Comisiones (por legislaturas) (%)	257
Tabla 10. Diputadas en Mesas de Comisiones (por legislaturas) (%)	257



ALERTA

Tabla 11. Diputadas en la estructura interna de las Comisiones por períodos (1995-2007 / 2007-2019) (%)	258
IV. El sistema de Comisiones de Les Corts desde la perspectiva de género: discriminación horizontal	259
Tabla 12. Diputadas en las Comisiones según perfil de género (por legislaturas) (%)	262
Tabla 13. Diputadas en las Comisiones según perfil de género (por períodos) (%)	262
Tabla 14. Comisiones con más de un 40 % de diputadas (%)	262
Tabla 15. Diputadas en las Mesas de las Comisiones según perfil de género (por legislaturas) (%)	262
Tabla 16. Diputadas en las Mesas de las Comisiones según perfil de género (por períodos) (%)	263
Tabla 17. Presidentas de las Comisiones según perfil de género (por legislaturas) (%)	263



ALERTA

	Tabla 18. Presidentas en las Comisiones según perfil de género (por períodos) (%)	263
V.	La representación sustantiva de las mujeres	265
	Tabla 19. Indicadores para evaluar la representación sustantiva de las mujeres	267
VI.	El perfil de la élite parlamentaria autonómica valenciana (X legislatura)	268
	Tabla 20. Edad media de los diputados y diputadas en la X legislatura	269
	Tabla 21. Continuidad de los diputados y diputadas en Les Corts por Grupos Parlamentarios (%)	269
	Tabla 22. Veteranía de los diputados y diputadas de Les Corts por Grupos Parlamentarios (%)	270
	Tabla 23. Experiencia previa en la organización política (%)	271
	Tabla 24. Experiencia previa en cargos de designación (%)	272



ALERTA

Tabla 25. Experiencia previa en cargos electos (%)	272
VII. Conclusiones	273
VIII. Bibliografía	275