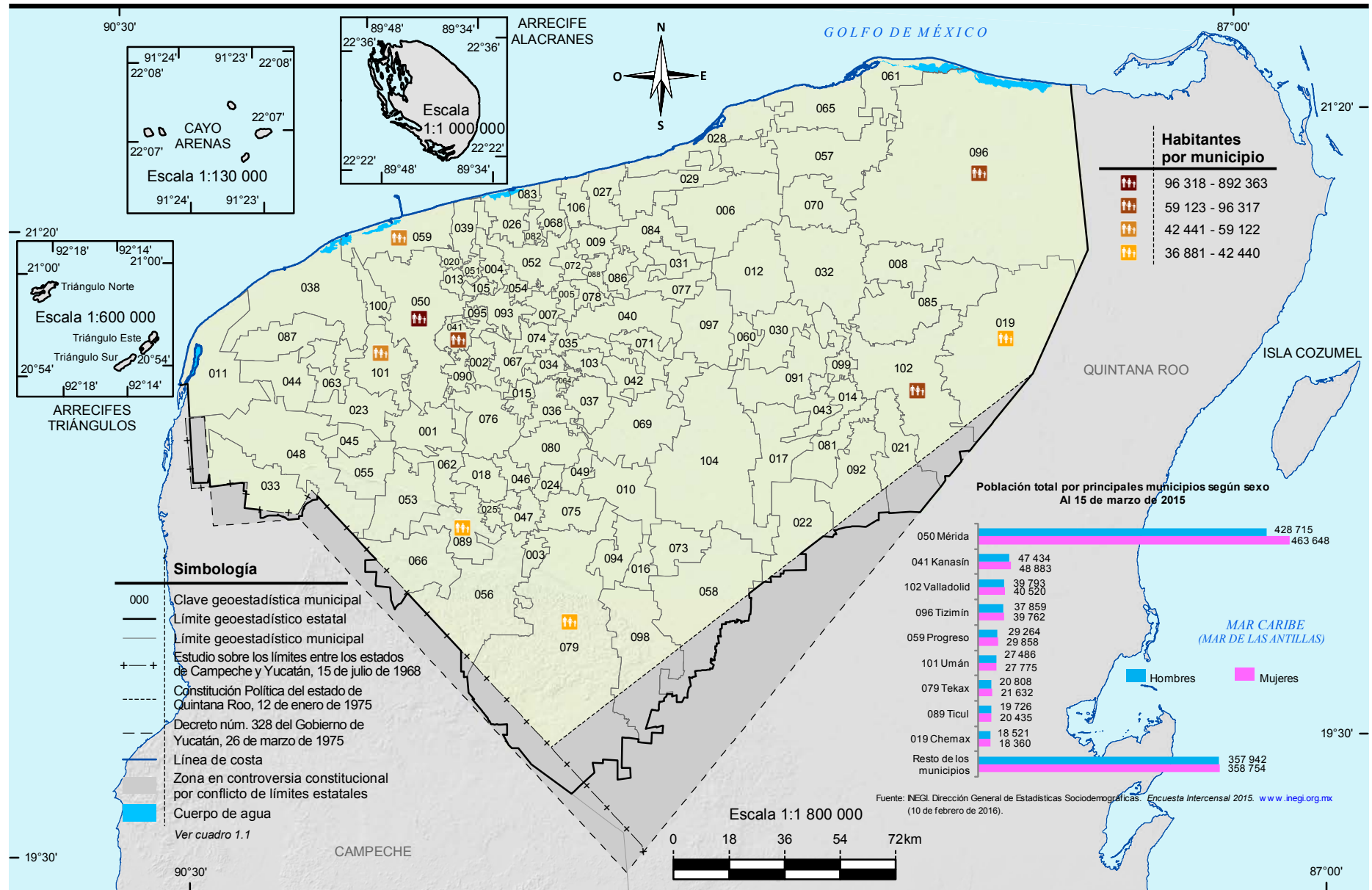


Mapas

División geoestadística municipal y municipios con mayor población

1. Infraestructura para el transporte
2. Orografía
3. Fisiografía
4. Sistema de topoformas
5. Geología
6. Sitios de interés geológico
7. Climas
8. Distribución de la temperatura
9. Distribución de la precipitación
10. Hidrografía
11. Suelos dominantes
12. Vegetación y agricultura
13. Reforestación, incendios y actividades forestales
14. Uso potencial agrícola
15. Uso potencial pecuario
16. Sitios Ramsar

División geostatística municipal y municipios con mayor población

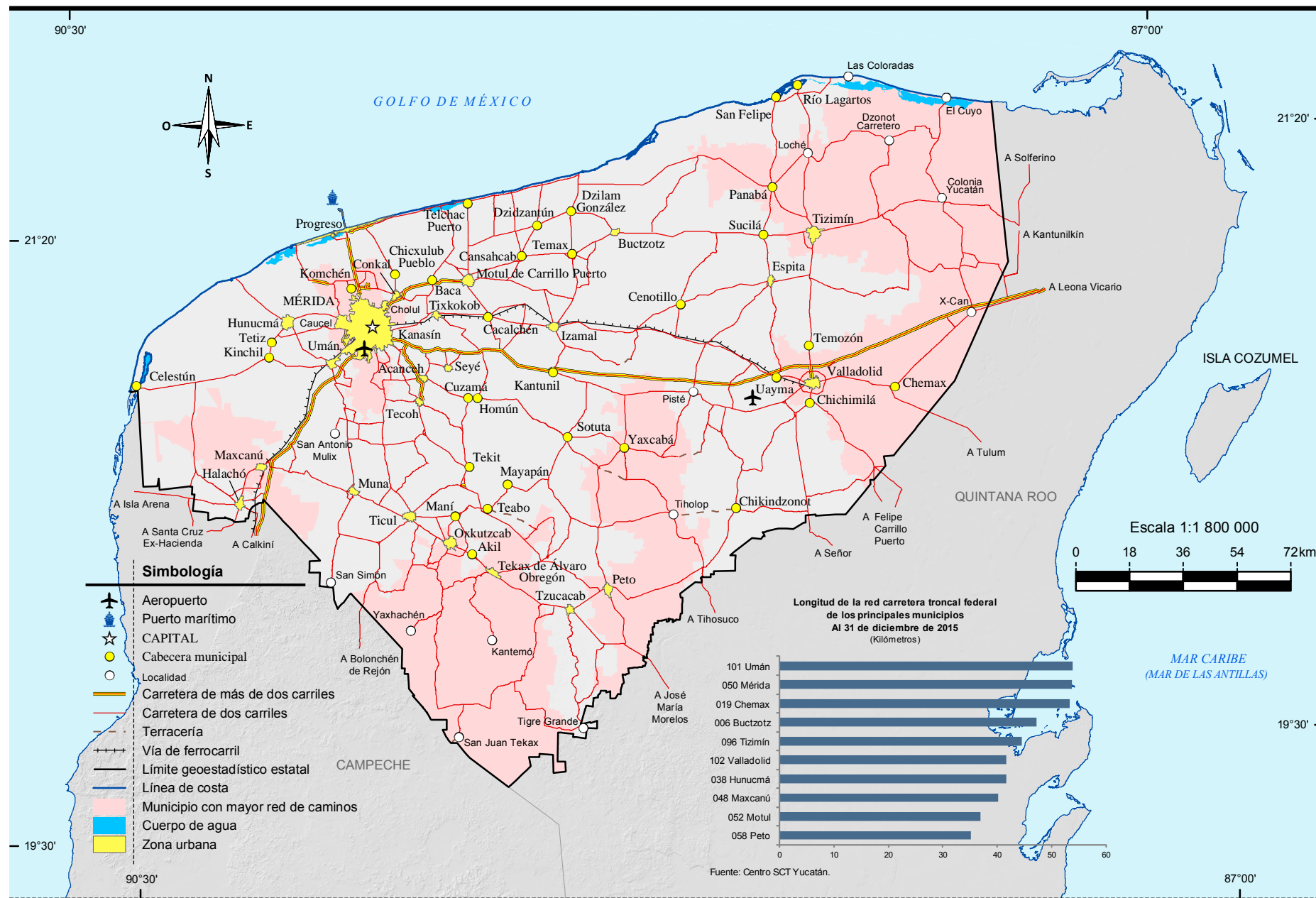


Nota: Las divisiones incorporadas en los mapas contenidos en este anuario corresponden al Marco Geoestadístico del INEGI. La Suprema Corte de Justicia de la Nación (SCJN), con base en el artículo 46 de la Constitución Política de los Estados Unidos Mexicanos, es la autoridad competente para conocer, sustanciar y resolver con carácter de inatacable, las controversias sobre los límites territoriales del estado. El INEGI registrará en el Marco Geoestadístico lo que determine la SCJN.

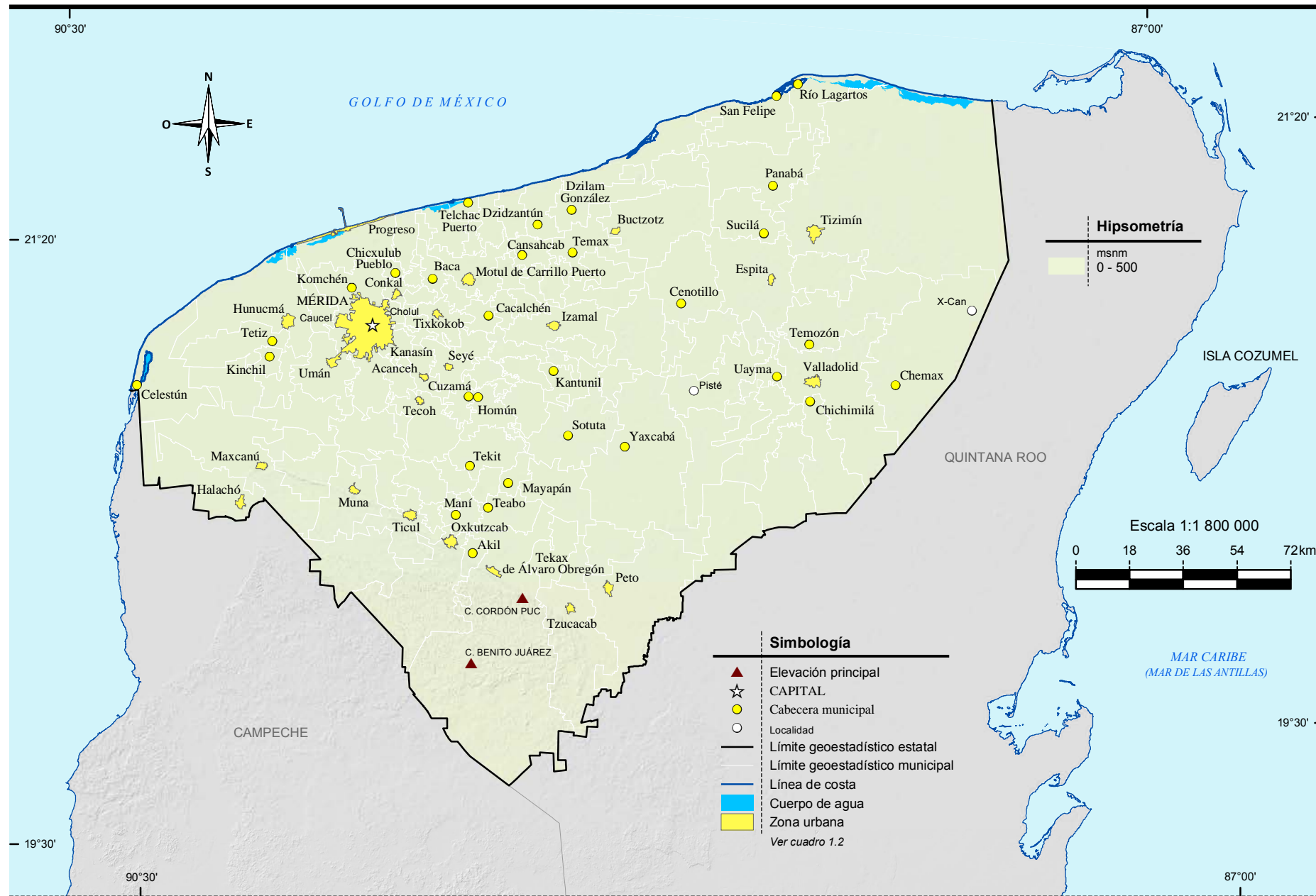
Fuente: INEGI. Marco Geoestadístico Nacional 2015, versión 6.5.

Infraestructura para el transporte

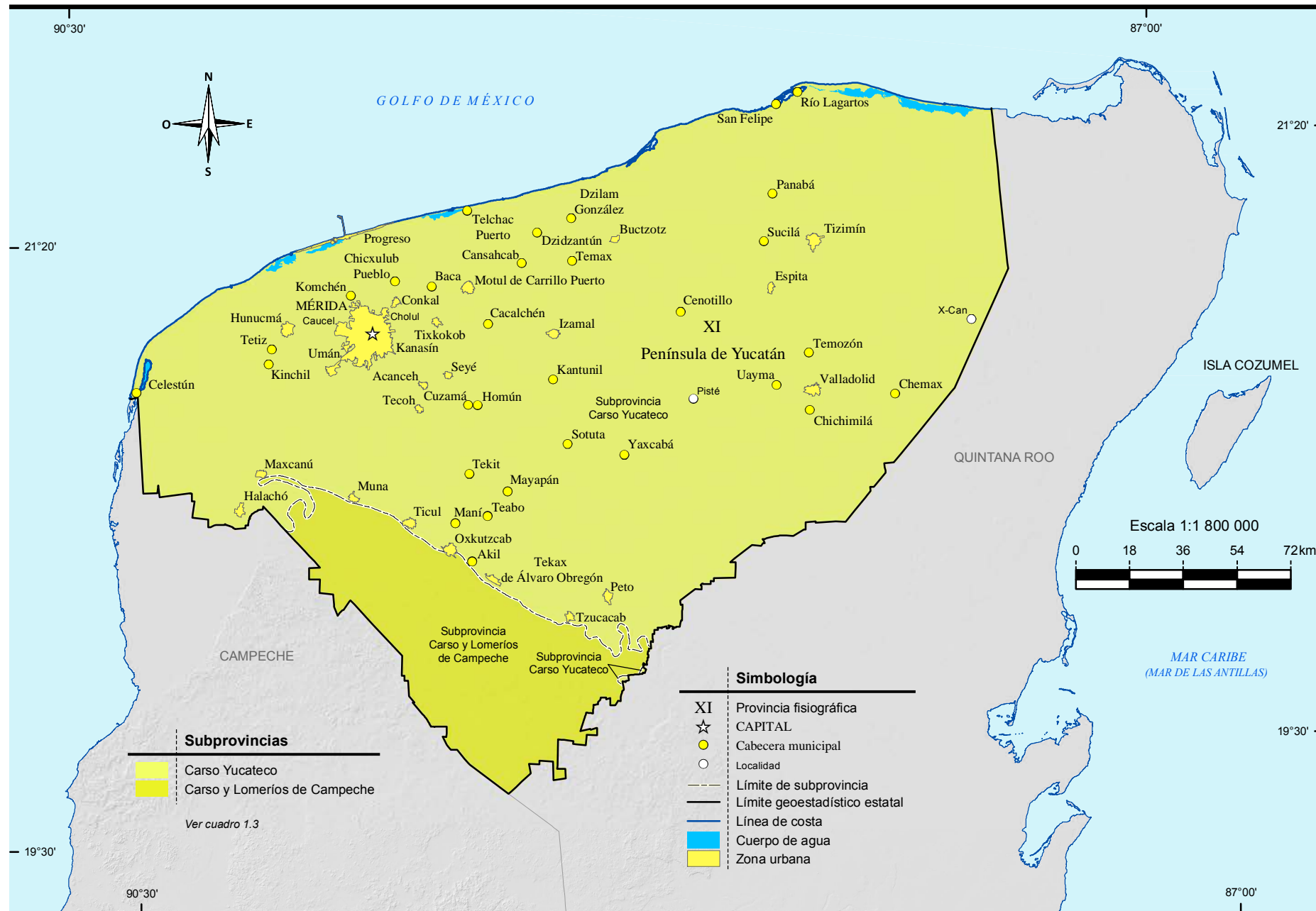
Mapa 1



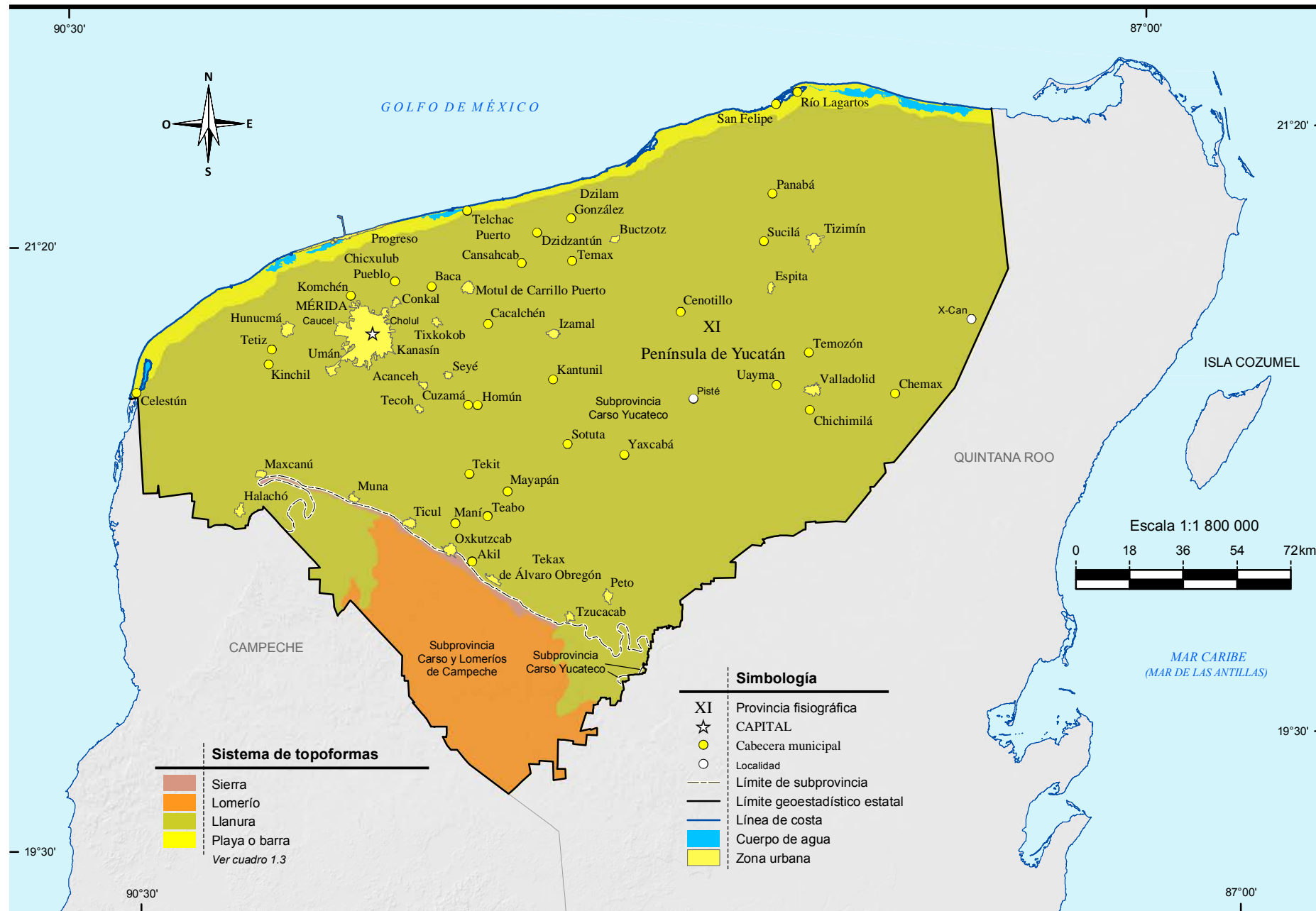
Fuente: INEGI. Conjunto de Datos Vectoriales de Información Topográfica Digital, por condensado estatal Escala 1:250 000, serie IV. INEGI. Marco Geoestadístico Nacional 2015, versión 6.5.



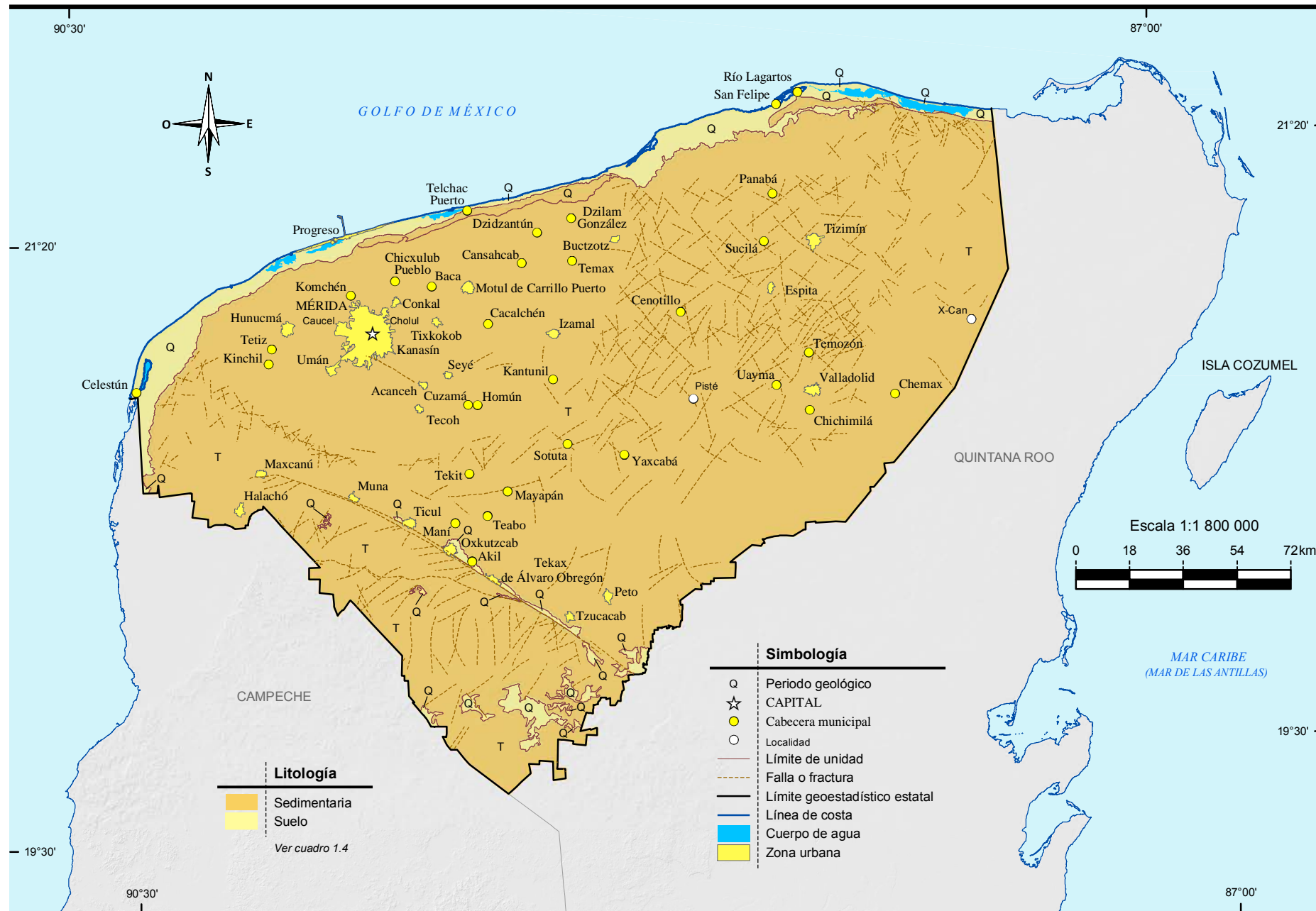
Fuente: INEGI. Conjunto de Datos Vectoriales de Información Topográfica Digital, por condensado estatal Escala 1:250 000, serie IV.
INEGI. Continuo de Elevaciones Mexicano 2.0 (CEM2.0). Octubre 2010.



Fuente: INEGI. Continuo Nacional del Conjunto de Datos Geográficos de la Carta Fisiográfica Escala 1:1 000 000, serie I.



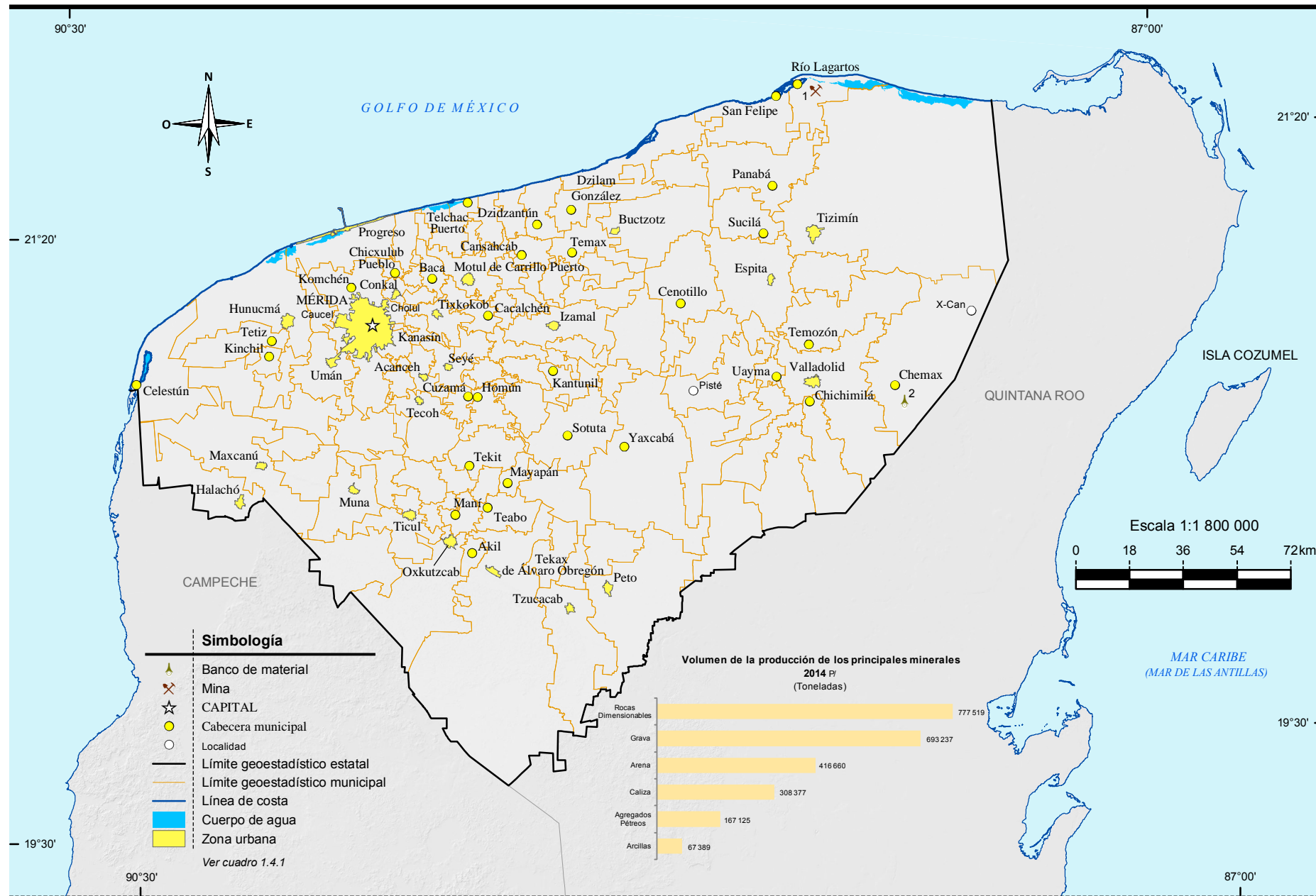
Fuente: INEGI. Continuo Nacional del Conjunto de Datos Geográficos de la Carta Fisiográfica Escala 1:1 000 000, serie I.



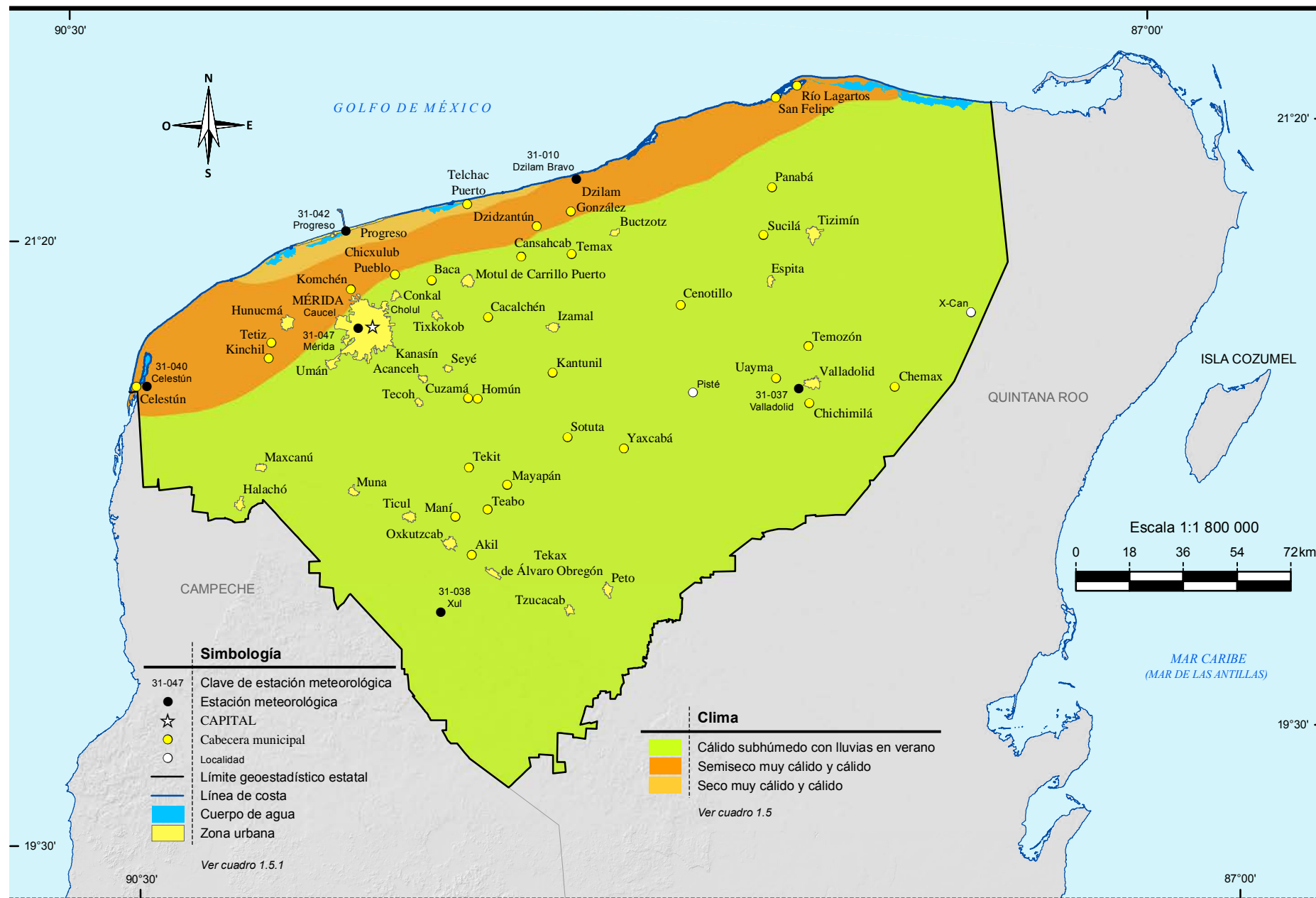
Fuente: INEGI. Continuo Nacional del Conjunto de Datos Geográficos de la Carta Geológica Escala 1:250 000, serie I.

Sitios de interés geológico

Mapa 6

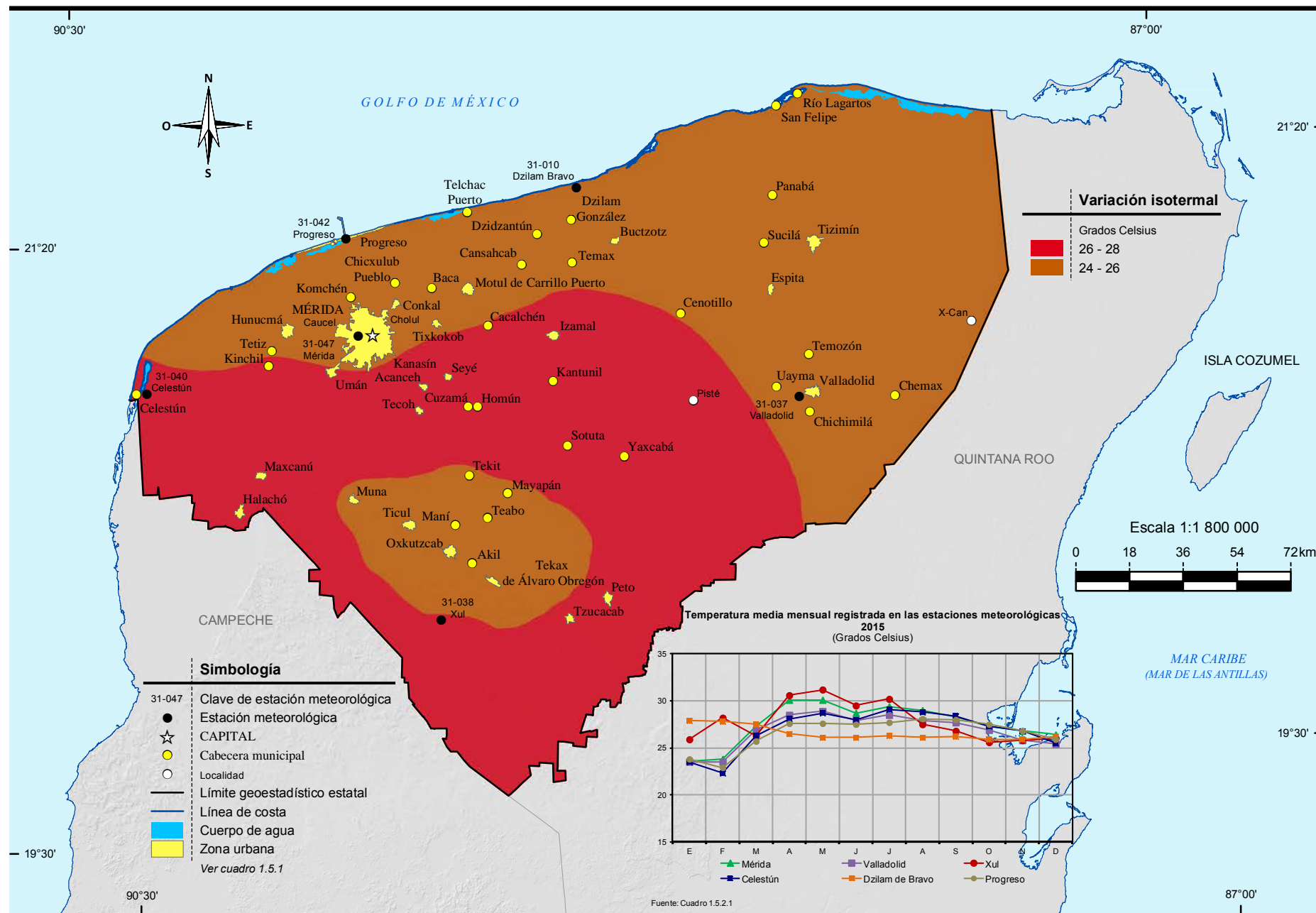


Fuente: Mapa.- INEGI. Continuo Nacional del Conjunto de Datos Geográficos de la Carta Geológica Escala 1:250 000, serie I.
 Gráfica.- Servicio Geológico Mexicano. Anuario Estadístico de la Minería Mexicana 2014, Edición 2015. <http://www.sgm.gob.mx> (16 de marzo de 2016).



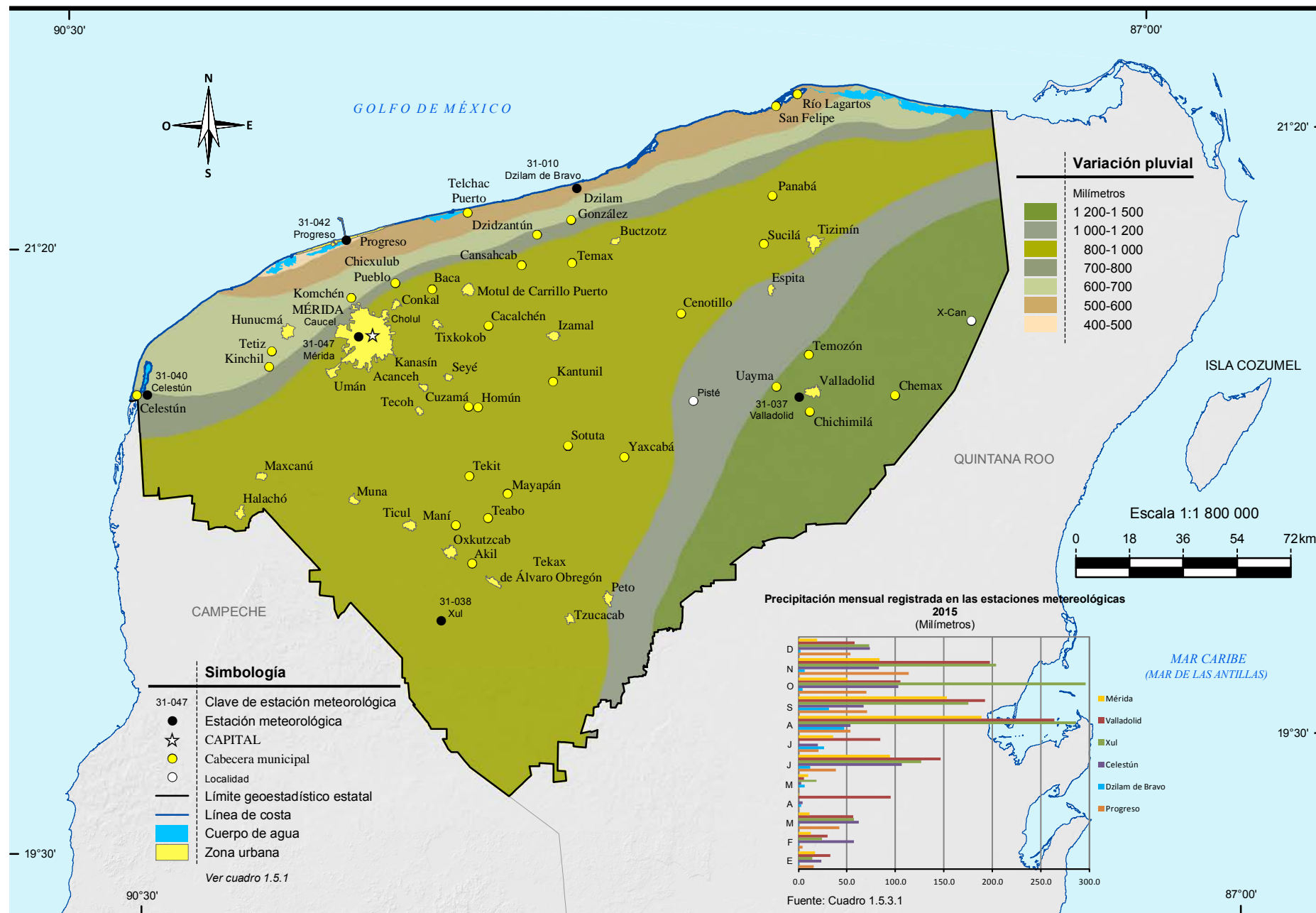
Fuente: INEGI. Continuo Nacional del Conjunto de Datos Geográficos de la Carta de Climas Escala 1:1 000 000, serie I. Comisión Nacional del Agua. Red de Estaciones en la Península de Yucatán. Inédito.

Distribución de la temperatura

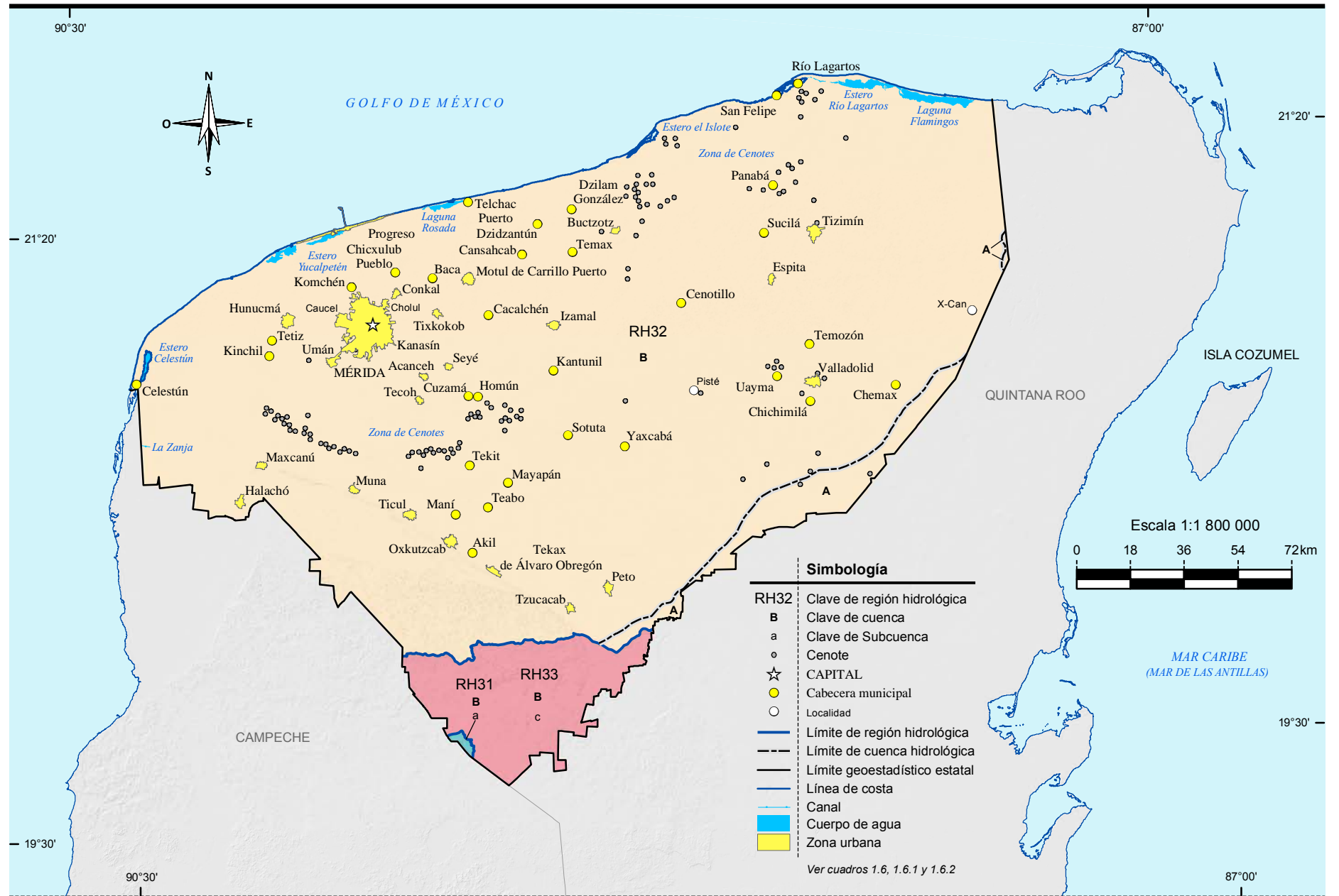


Fuente: INEGI. Continuo Nacional del Conjunto de Datos Geográficos de la Carta de Temperaturas Medias Anuales Escala 1:1 000 000, serie I.

Distribución de la precipitación



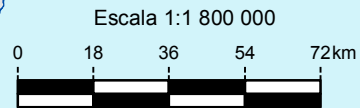
Fuente: INEGI. Continuo Nacional del Conjunto de Datos Geográficos de la Carta de Precipitación Total Anual Escala 1:1 000 000, serie I.



Simbología

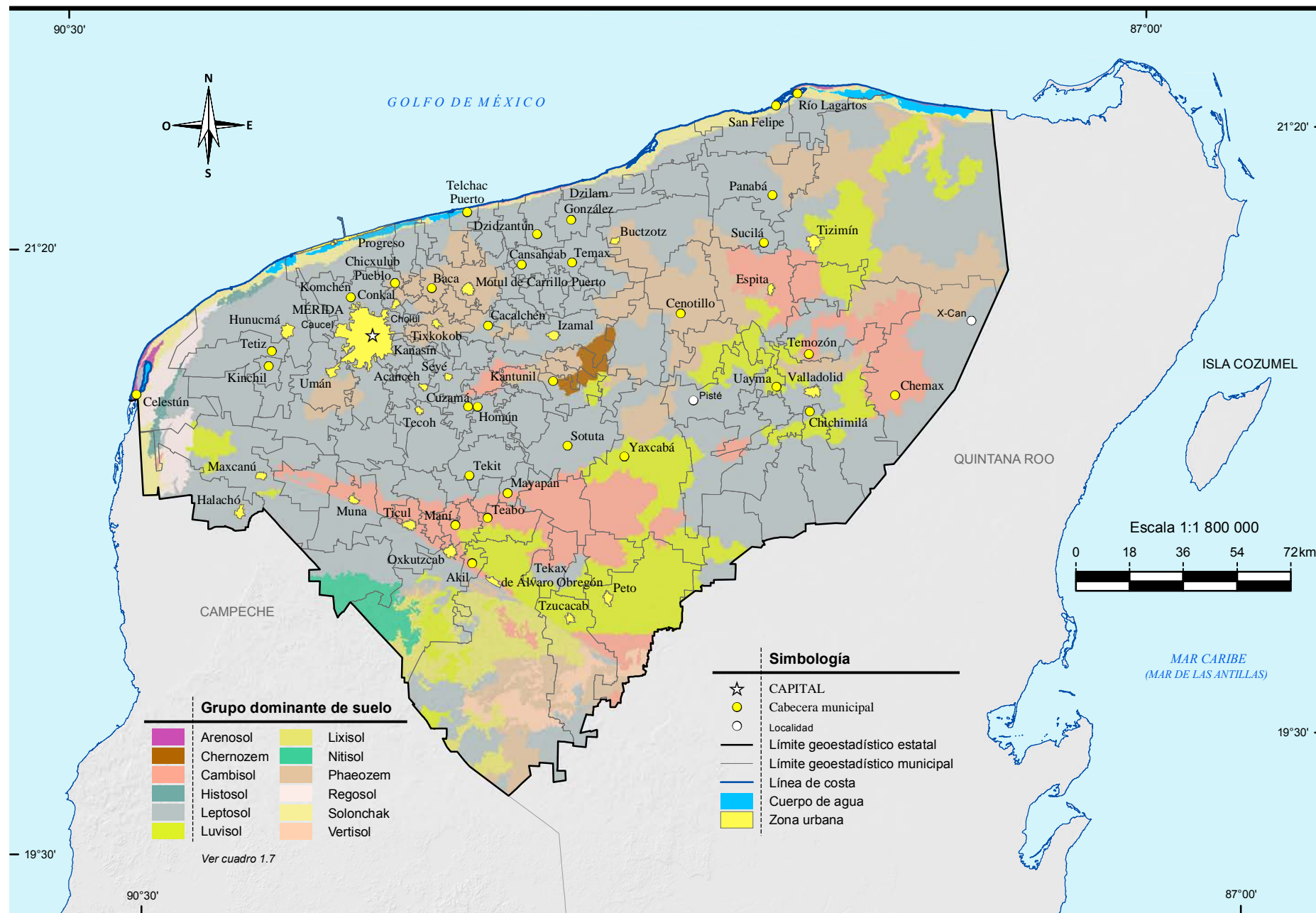
RH32	Clave de región hidrológica
B	Clave de cuenca
a	Clave de Subcuenca
o	Cenote
☆	CAPITAL
●	Cabecera municipal
○	Localidad
—	Límite de región hidrológica
- - -	Límite de cuenca hidrológica
—	Límite geoestadístico estatal
—	Línea de costa
—	Canal
■	Cuerpo de agua
■	Zona urbana

Ver cuadros 1.6, 1.6.1 y 1.6.2



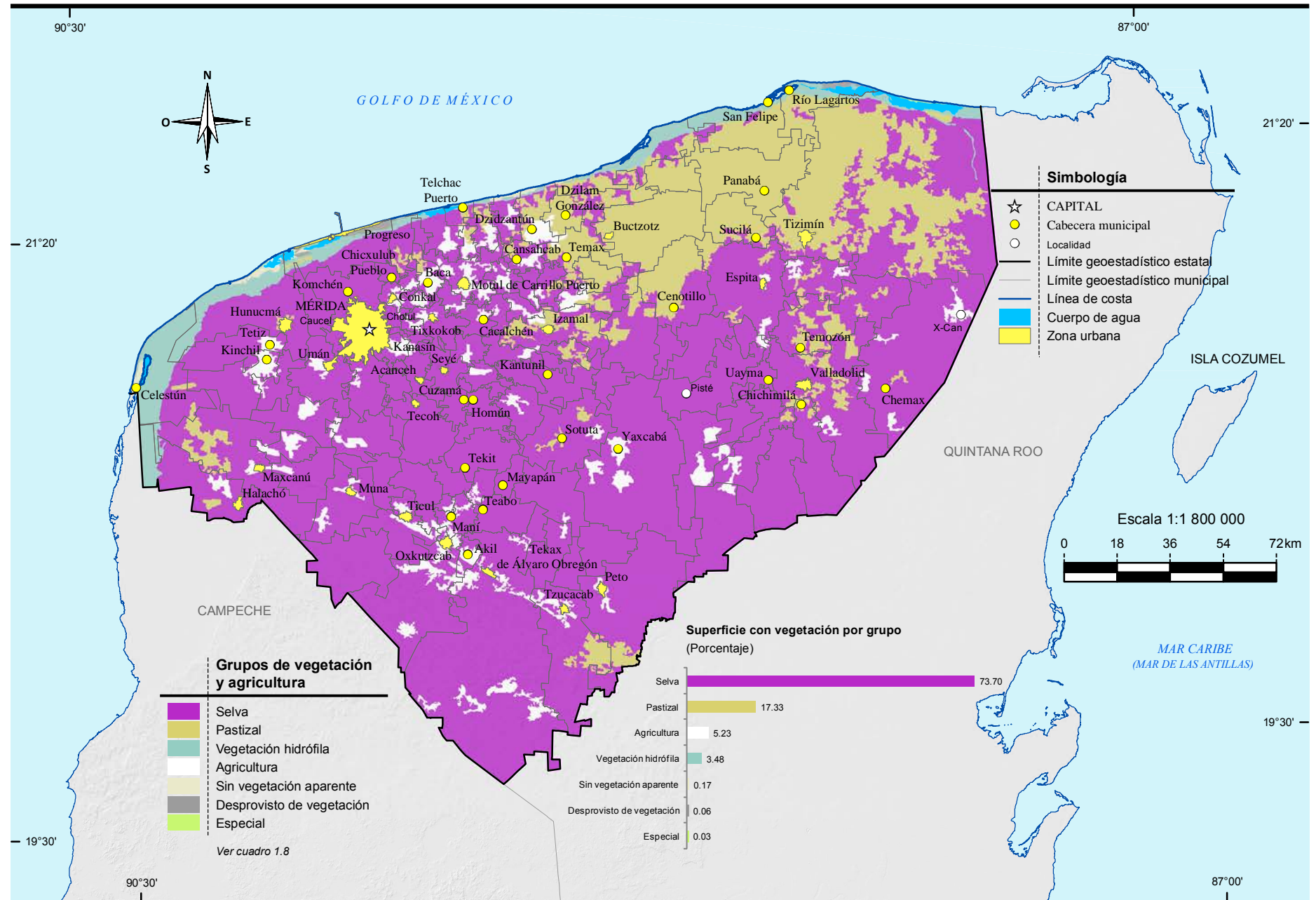
Fuente: INEGI. Continuo Nacional del Conjunto de Datos Geográficos de la Carta Hidrológica de Aguas Superficiales Escala 1:250 000, serie I INEGI. Información Topográfica Digital Escala 1:250 000, serie III.

INEGI. Anuario estadístico y geográfico de Yucatán 2016.



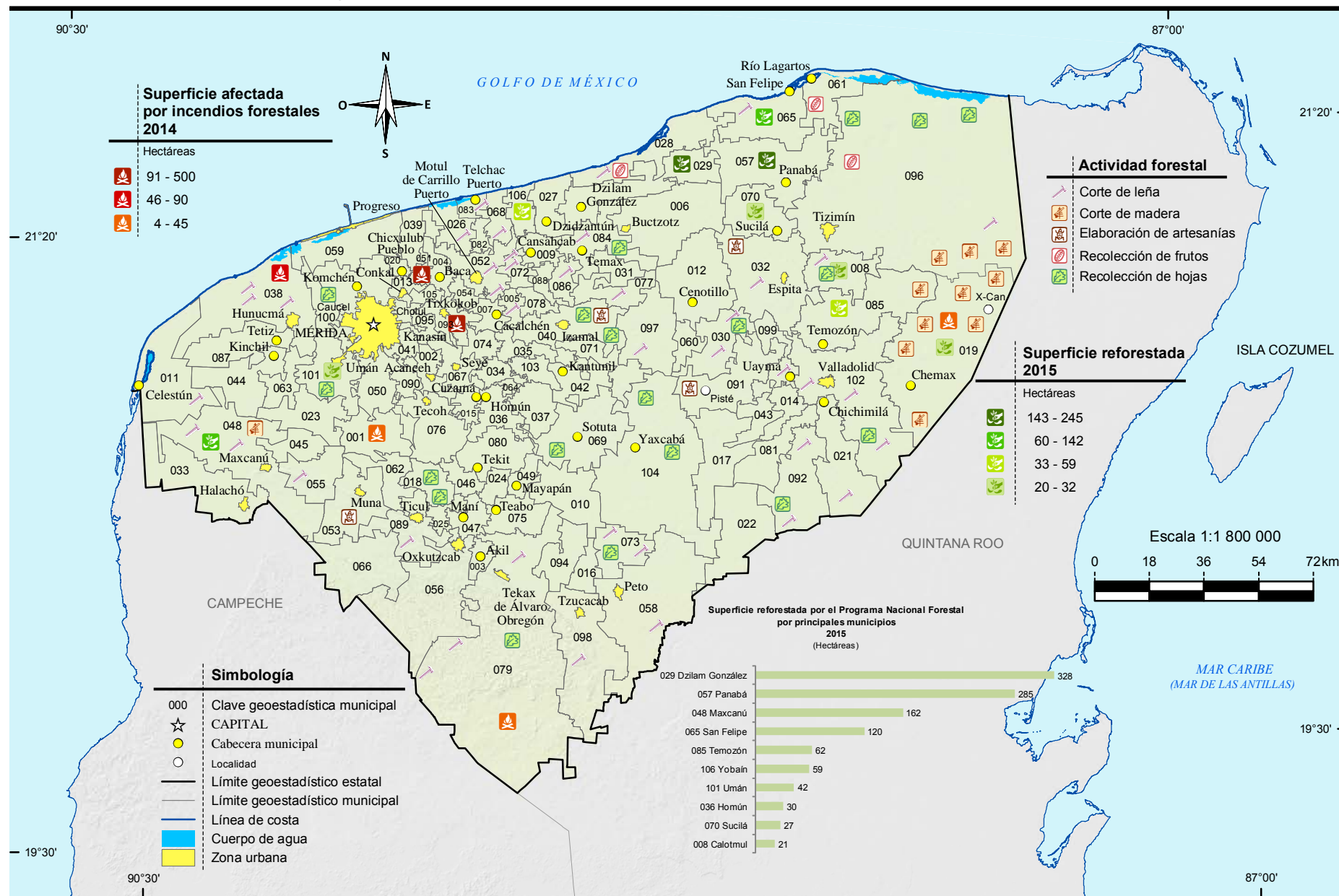
Fuente: INEGI. Continuo Nacional del Conjunto de Datos Vectorial Edafológico Escala 1:250 000, serie II.

Vegetación y agricultura

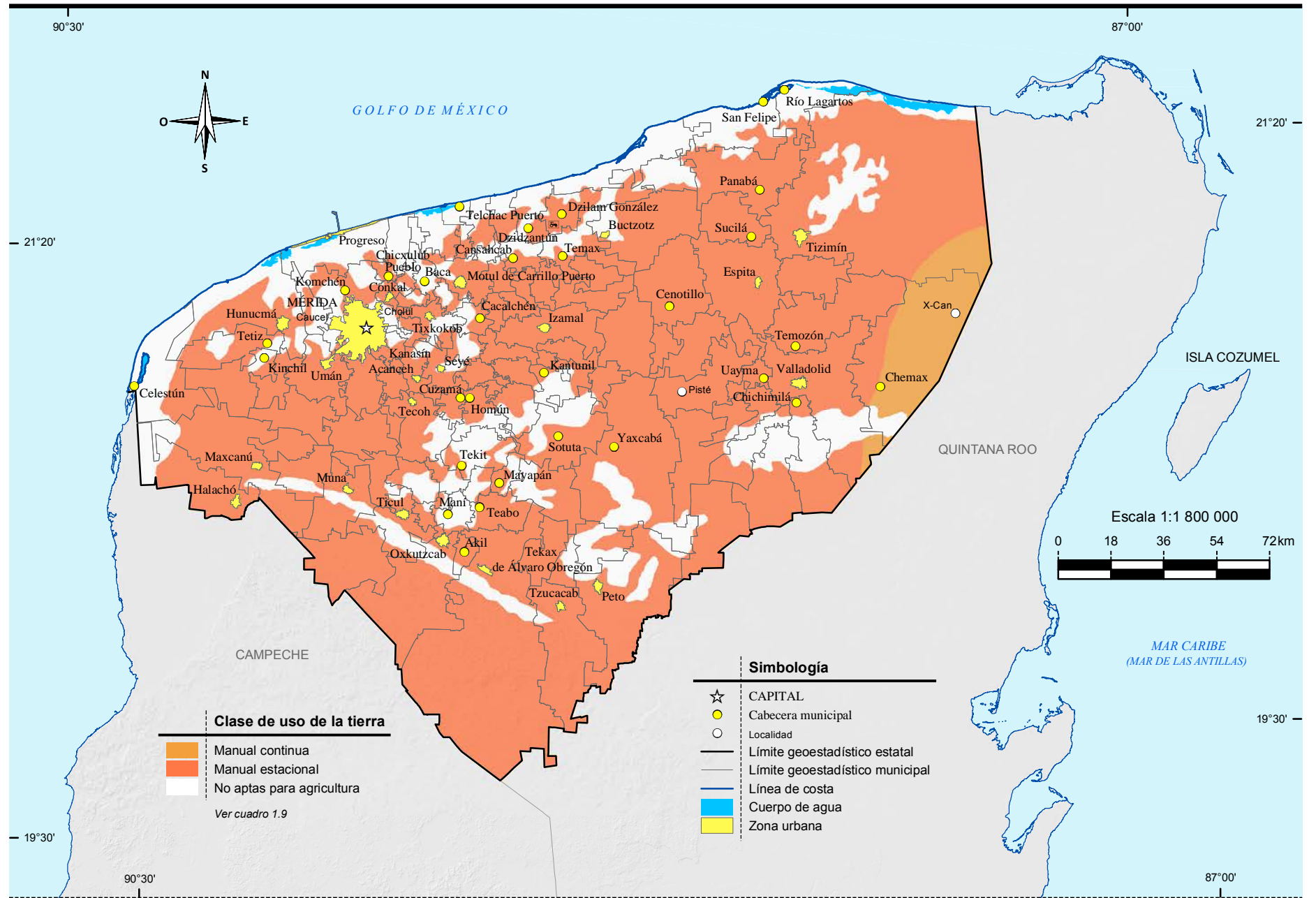


Fuente: INEGI. Conjunto de Datos Vectoriales de Uso del Suelo y Vegetación Escala 1:250 000, serie V.

Reforestación, incendios y actividades forestales

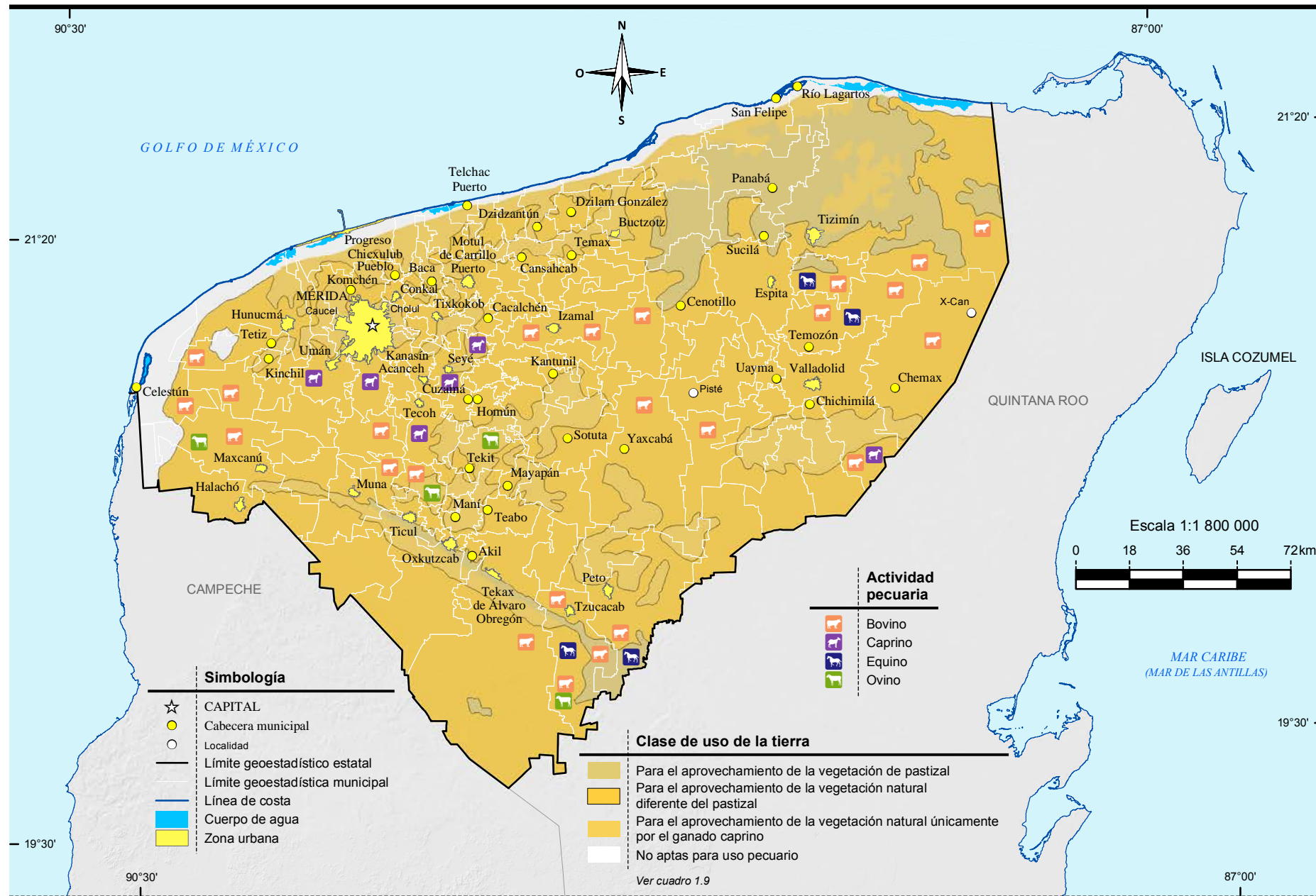


Nota: En el mapa no se representa la localización precisa de la reforestación y los siniestros. Los datos son acumulativos.
 Fuente: Mapa.- INEGI. *Conjunto de Datos Vectoriales de Uso del Suelo y Vegetación Escala 1:250 000, serie V.*
 Gráfica.- Comisión Nacional Forestal, Gerencia Estatal. Subgerencia Operativa; Departamento de Restauración.

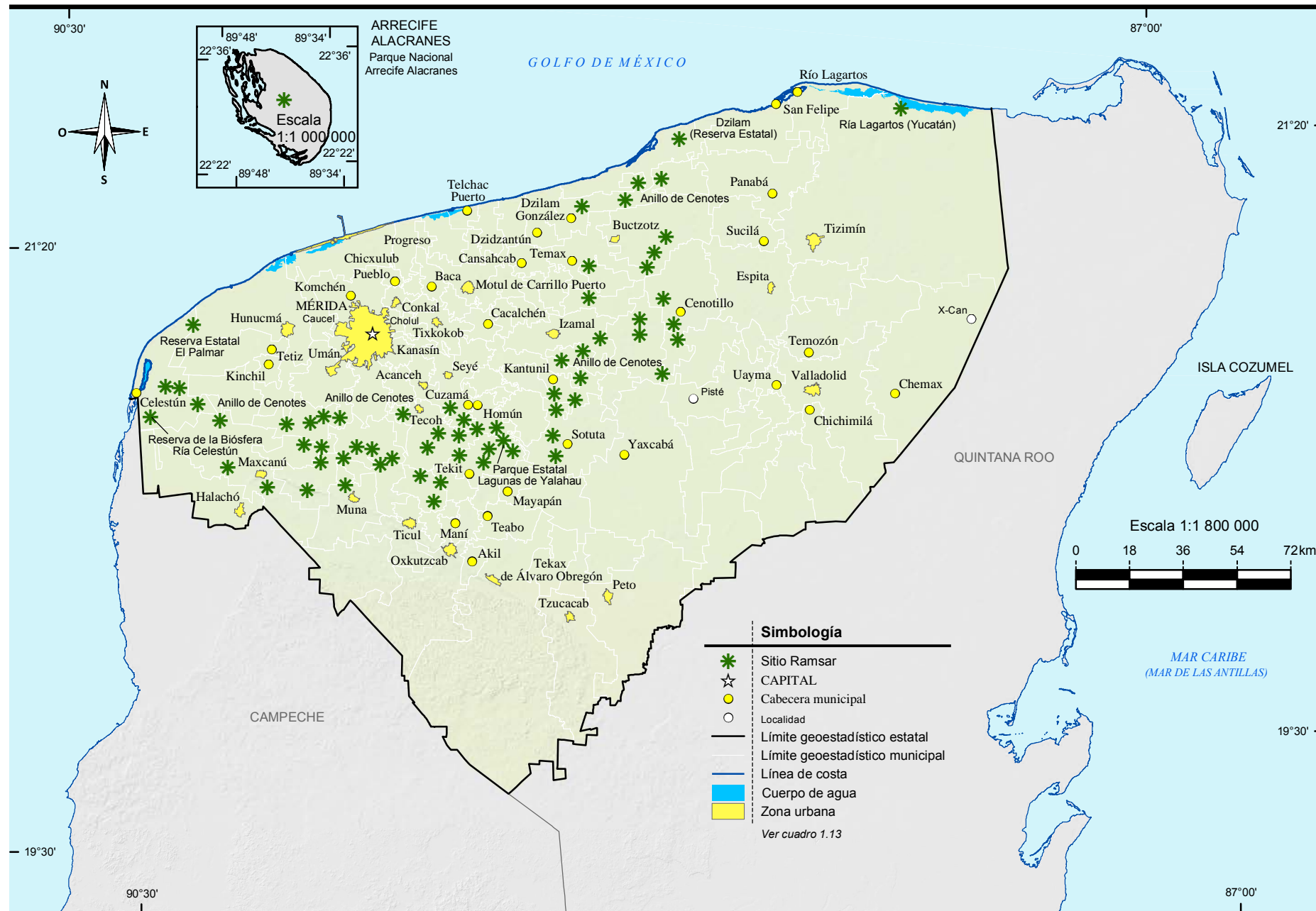


Fuente: INEGI. Continuo Nacional del Conjunto de Datos Geográficos de la Carta de Uso Potencial, Agricultura Escala 1:1 000 000, serie I.

INEGI. Anuario estadístico y geográfico de Yucatán 2016.



Fuente: INEGI. Continuo Nacional del Conjunto de Datos Geográficos de la Carta de Uso Potencial, Ganadería Escala 1:1 000 000, serie I. INEGI. Conjunto de Datos Vectoriales de Uso del Suelo y Vegetación Escala 1:250 000, serie V.



Fuente: CONANP. Humedales de México. <http://ramsar.conanp.gob.mx/sitios.php> (5 de julio de 2016).