

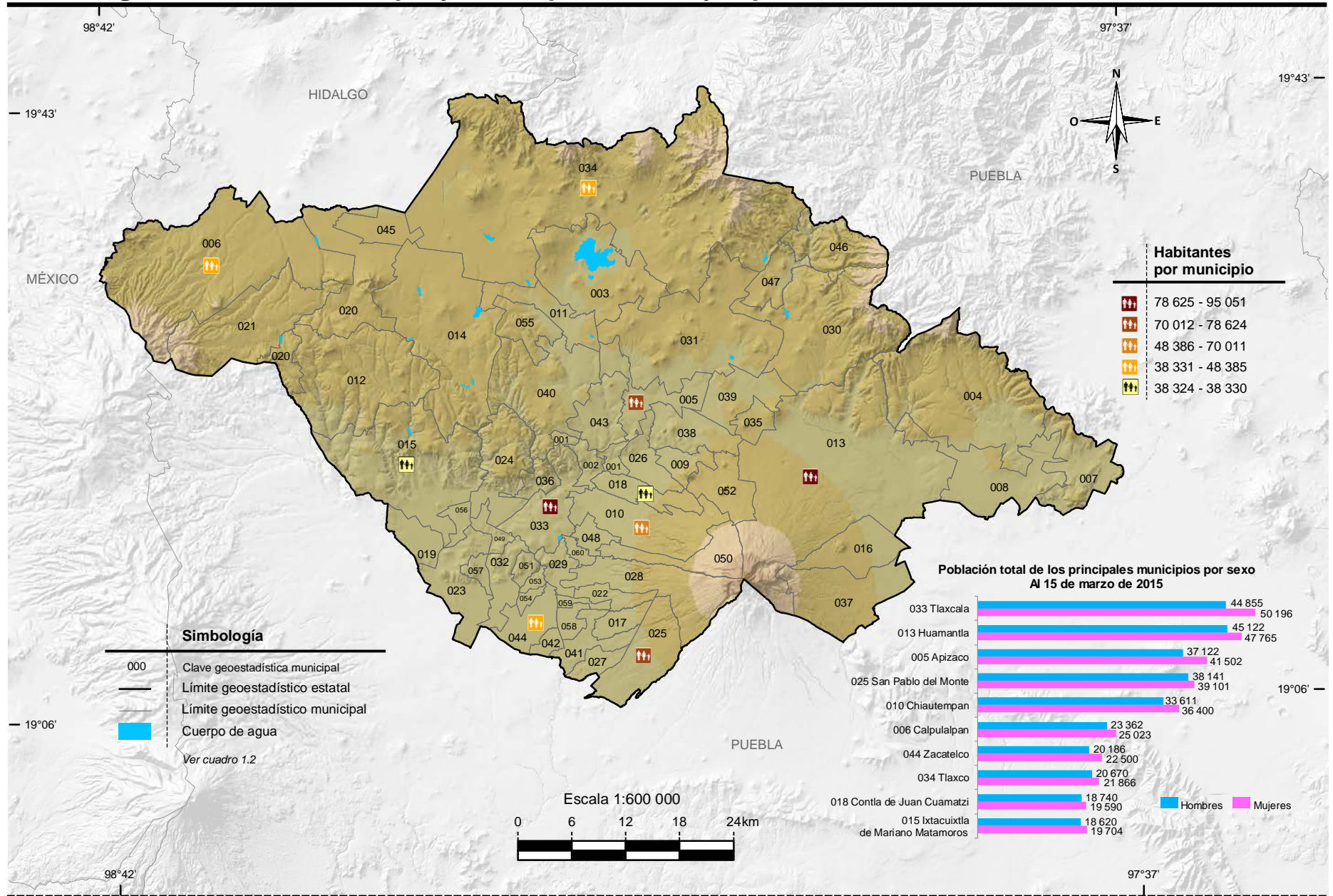
Anuario estadístico y geográfico de Tlaxcala 2016

Mapas

División geoestadística municipal y municipios con mayor población

1. Infraestructura para el transporte
2. Orografía
3. Sistema de topoformas
4. Geología
5. Sitios de interés geológico
6. Climas
7. Distribución de la temperatura
8. Distribución de la precipitación
9. Regiones, cuencas y subcuencas hidrológicas
10. Corrientes y cuerpos de agua
11. Suelos dominantes
12. Vegetación y agricultura
13. Reforestación, incendios y actividades forestales
14. Uso potencial agrícola
15. Uso potencial pecuario
16. Sitios Ramsar

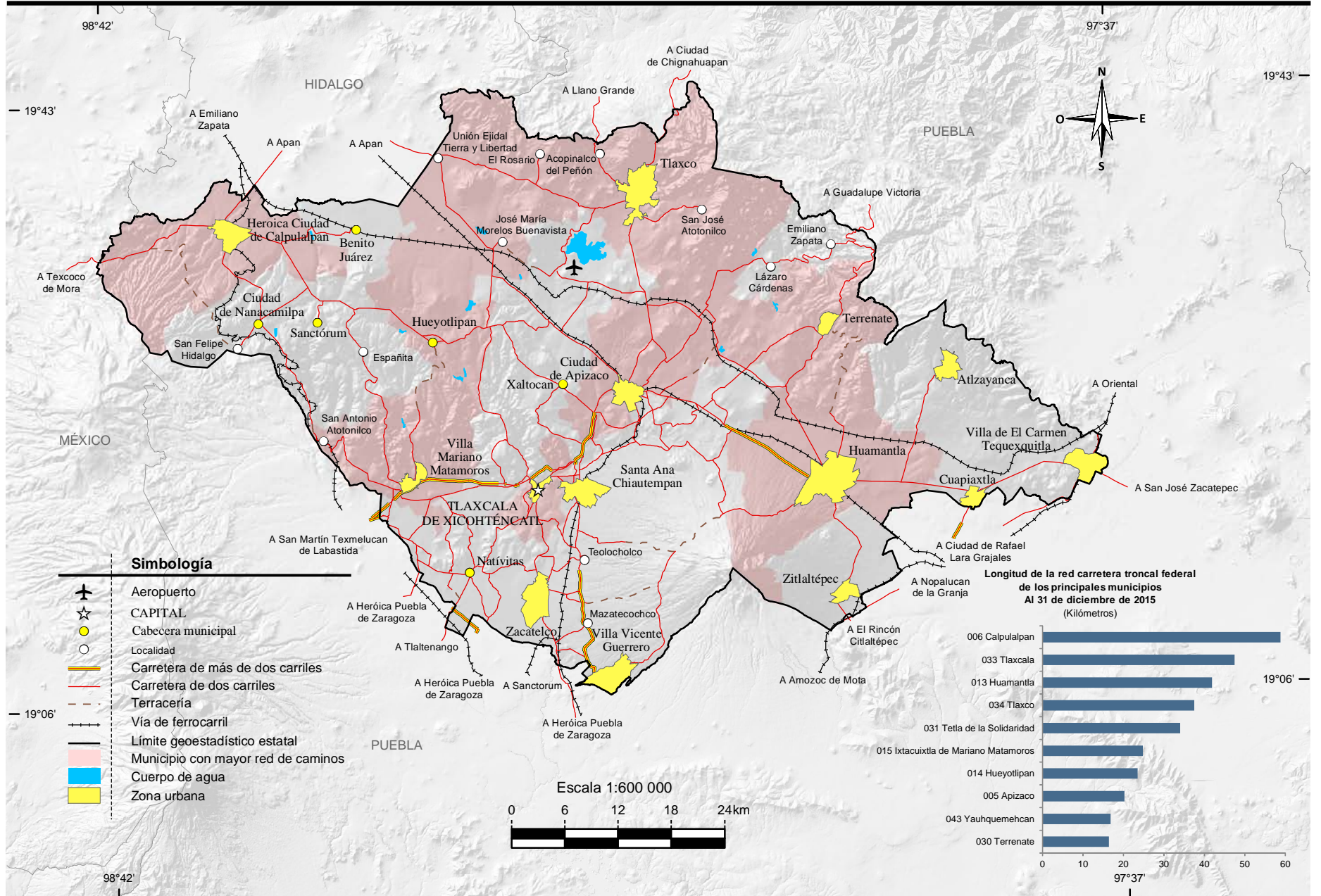
División geostatística municipal y municipios con mayor población



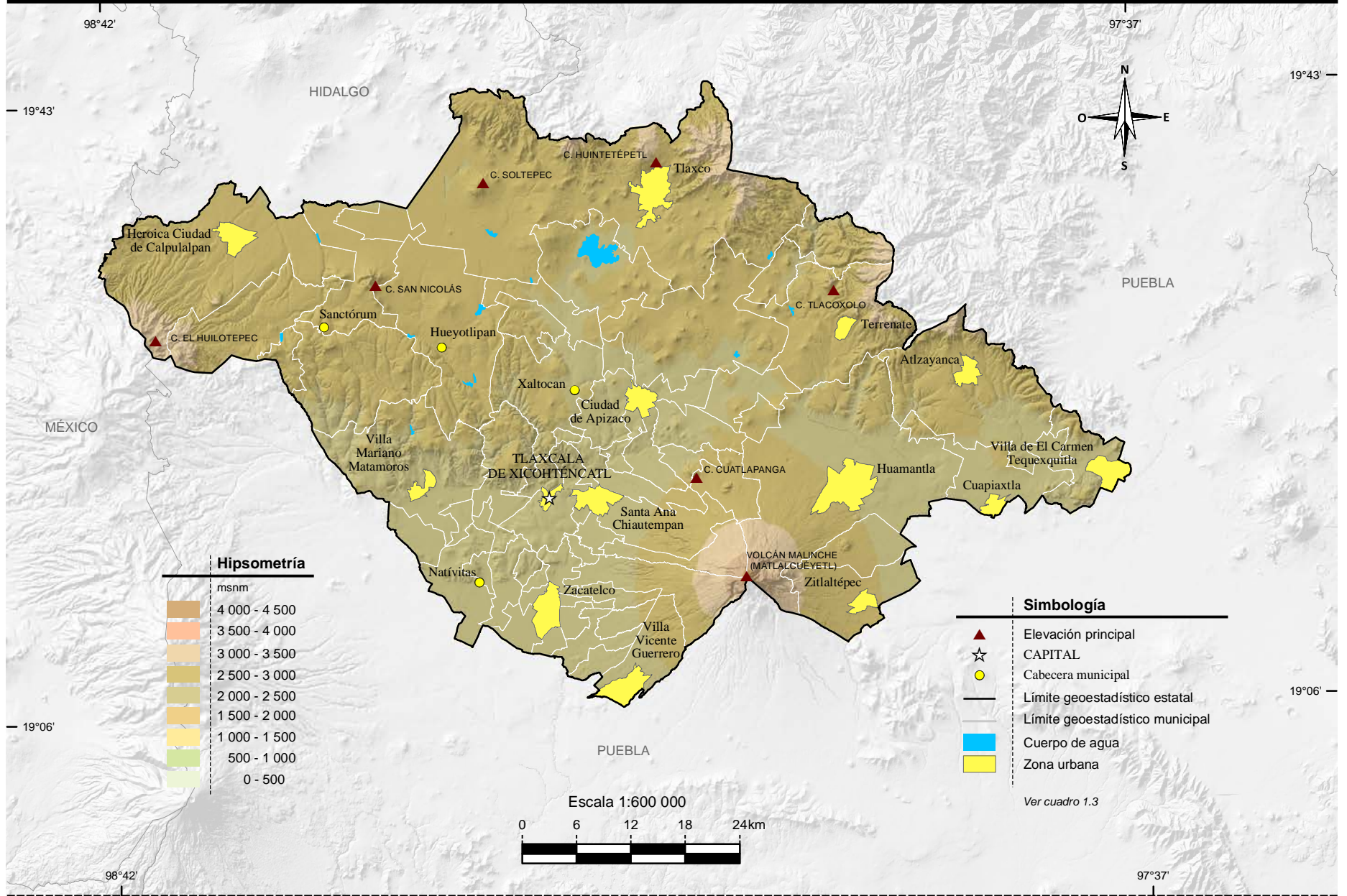
Nota: Las divisiones incorporadas en los mapas contenidos en este anuario corresponden al Marco Geoestadístico del INEGI.

Fuente: Mapa.- INEGI. *Marco Geoestadístico Nacional 2015, versión 6.5.*

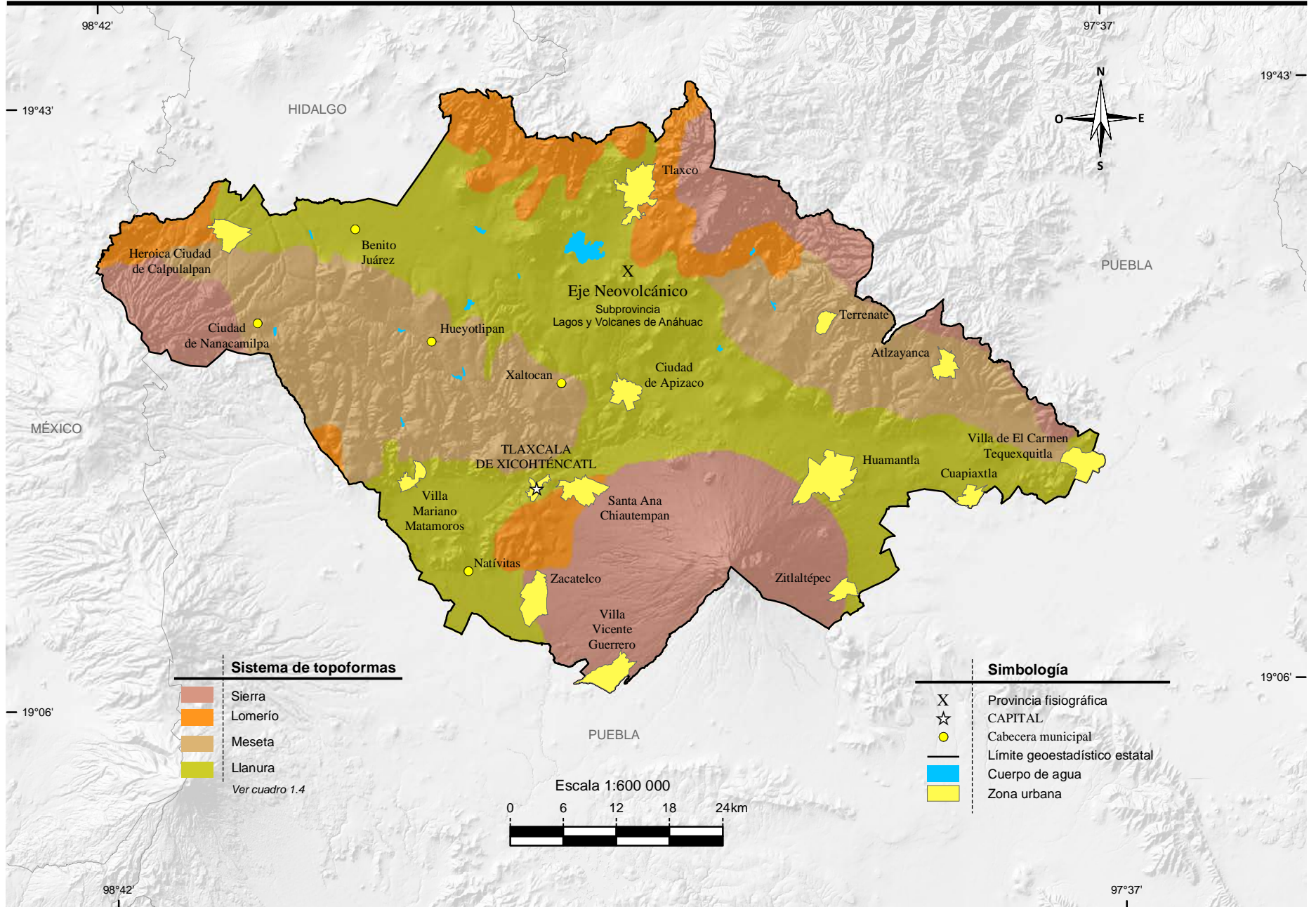
Gráfica.- INEGI. Dirección General de Estadísticas Sociodemográficas. *Encuesta Intercensal 2015.* <http://www.inegi.org.mx> (29 de febrero de 2016).



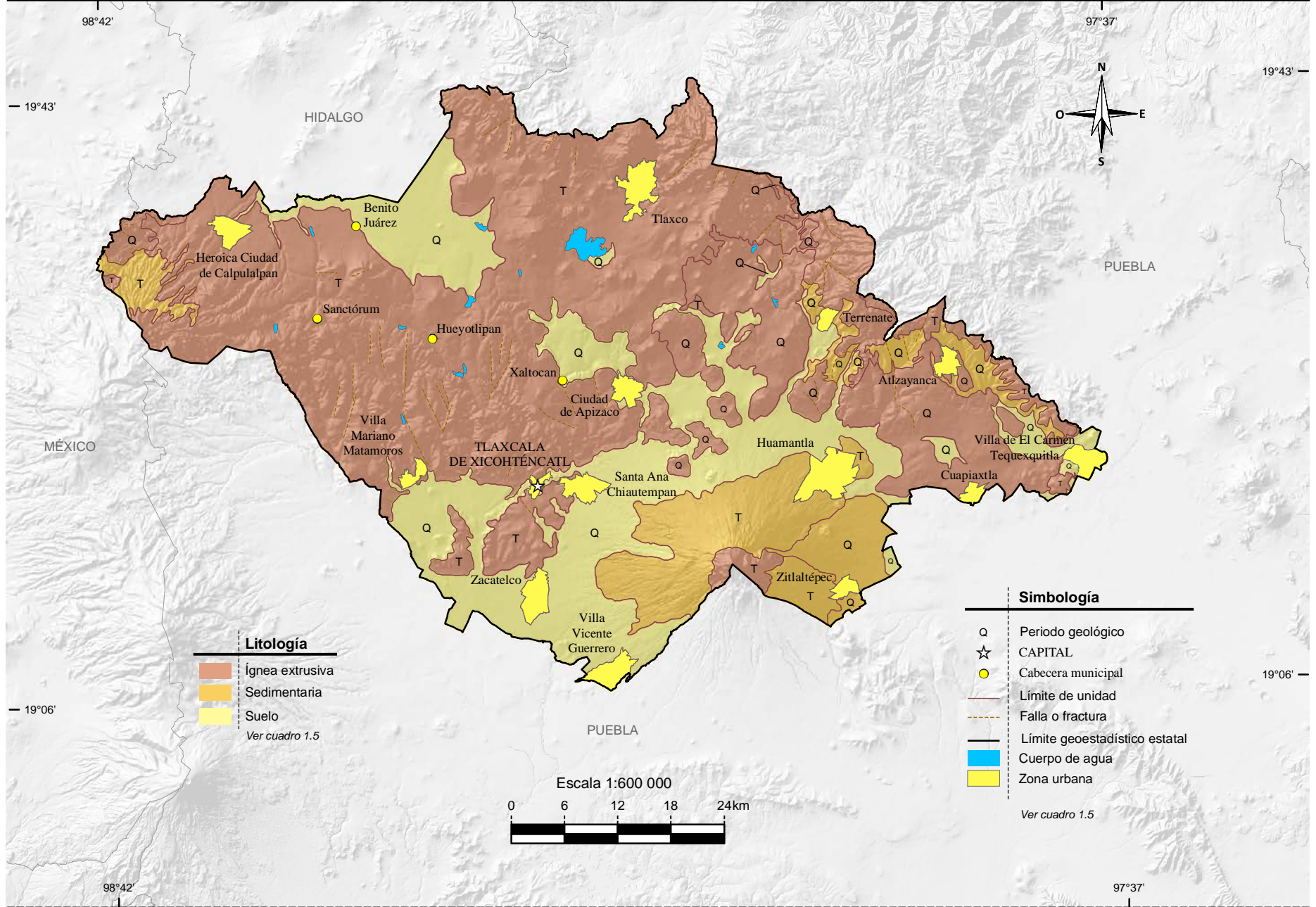
Fuente: Mapa.- INEGI. Conjunto de Datos Vectoriales de Información Topográfica Digital, por condensado estatal Escala 1:250 000, serie IV. Gráfica.- Centro SCT Tlaxcala. Dirección General; Unidad de Planeación y Evaluación.



Fuente: INEGI. Información Topográfica Digital Escala 1:250 000, serie III.
 INEGI. Conjunto de Datos Vectoriales de Información Topográfica Escala 1:50 000, serie III.
 INEGI. Continuo de Elevaciones Mexicano 3.0 (CEM 3.0). Diciembre 2012.



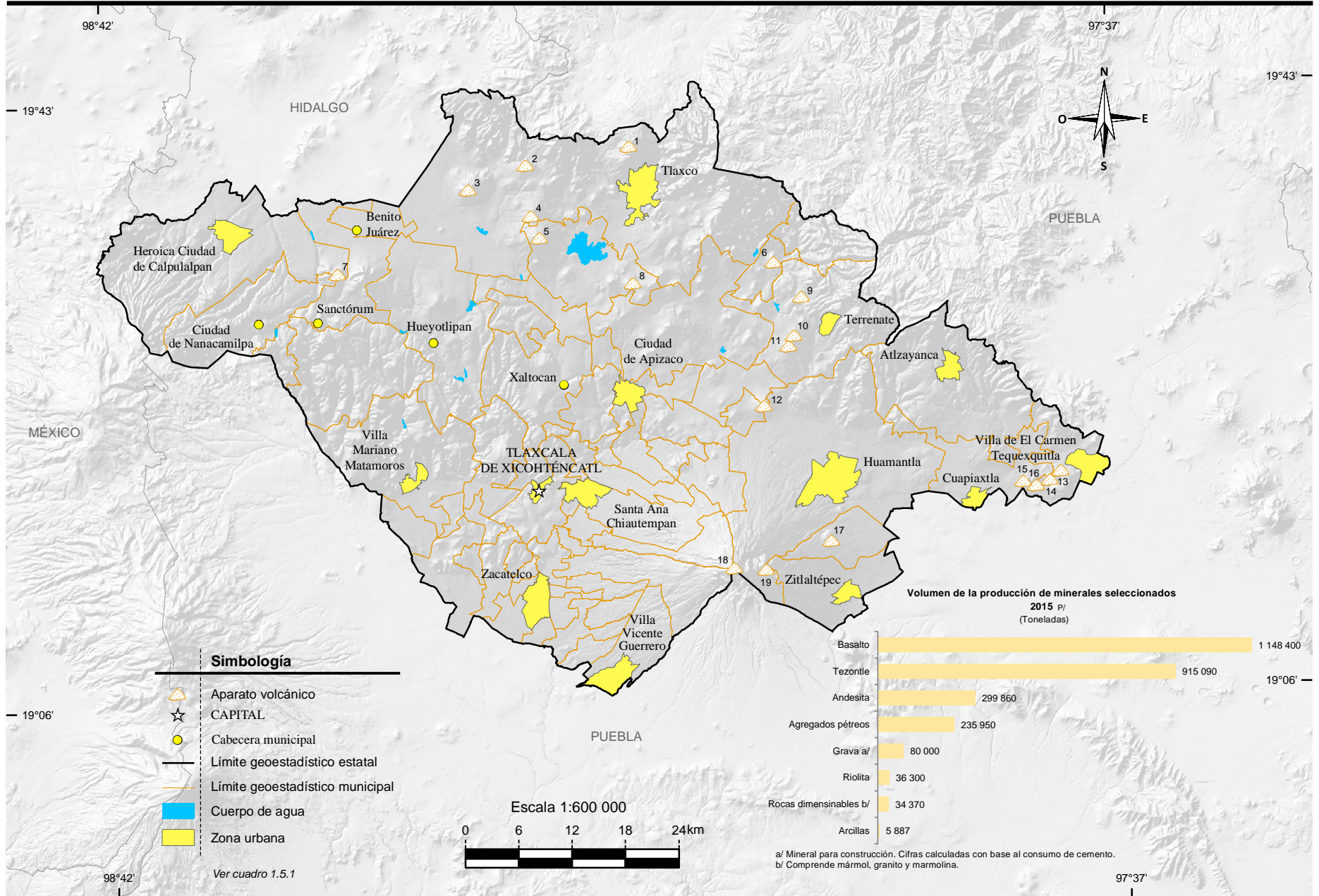
Fuente: INEGI. Continuo Nacional del Conjunto de Datos Geográficos de la Carta Fisiográfica Escala 1:1 000 000, serie I.



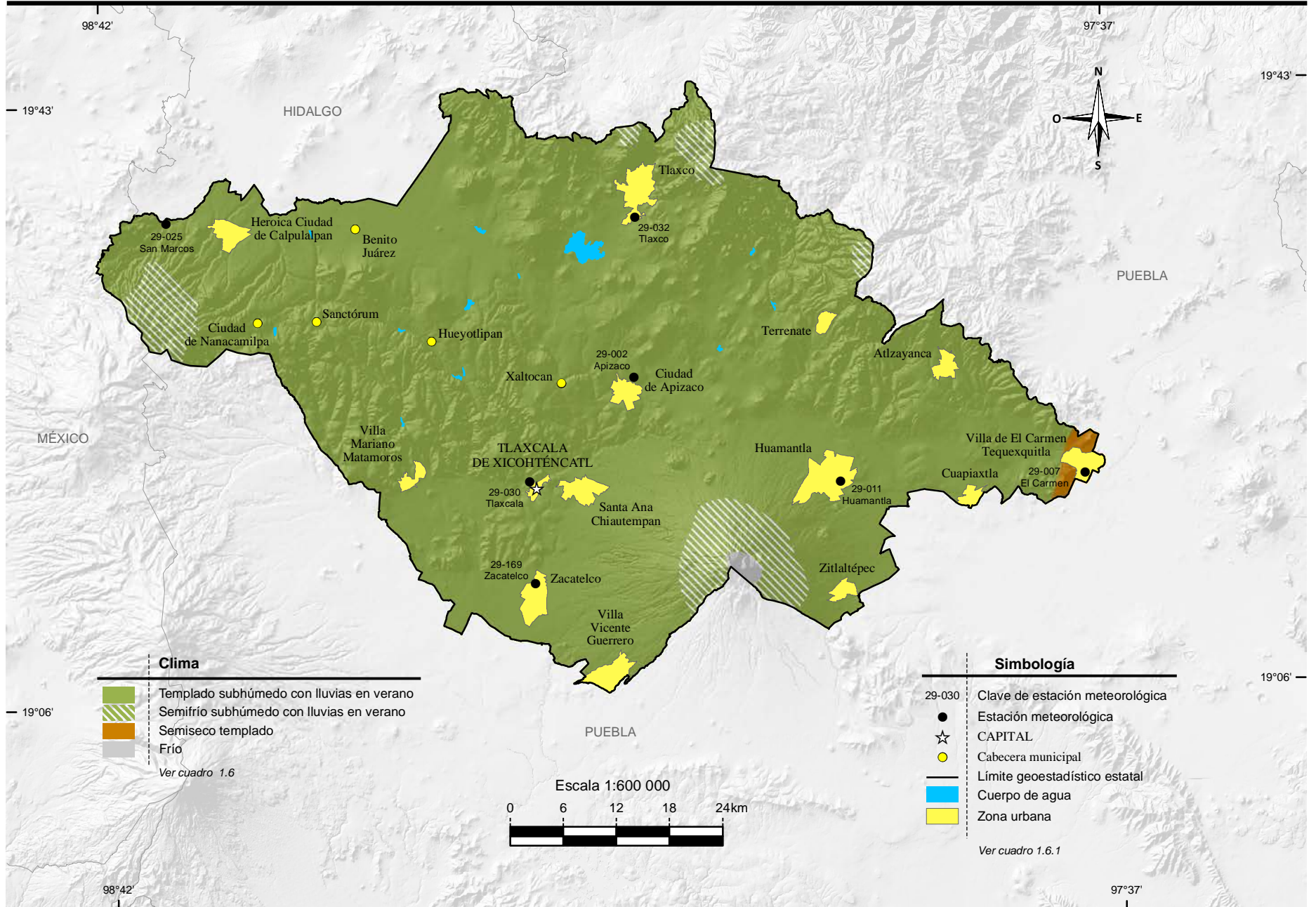
Fuente: INEGI. Continuo Nacional del Conjunto de Datos Geográficos de la Carta Geológica Escala 1:250 000, serie I.

Sitios de interés geológico

Mapa 5

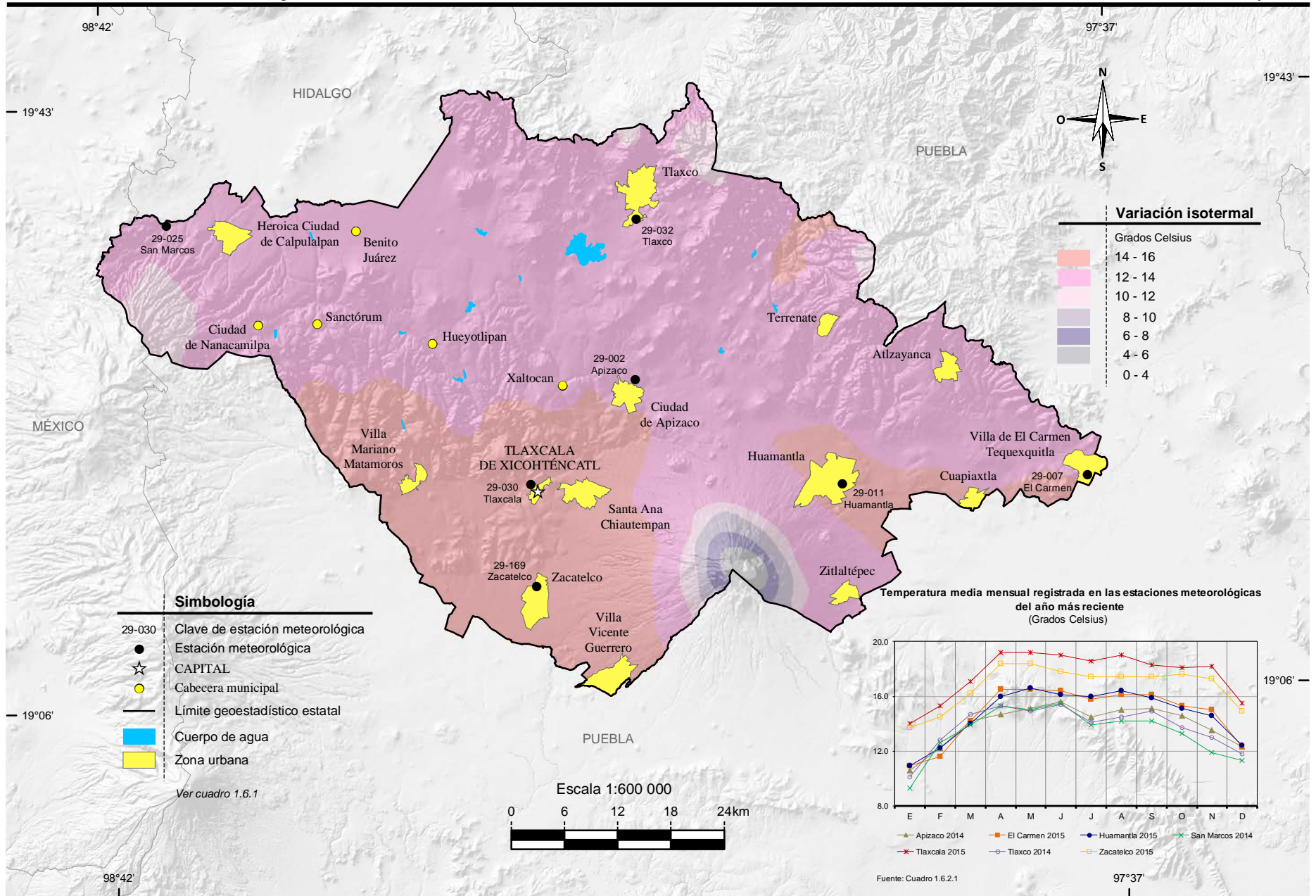


Fuente: Mapa.- INEGI. Continuo Nacional del Conjunto de Datos Geográficos de la Carta Geológica Escala 1:250 000, serie I.
Gráfica.- SGM. Anuario Estadístico de la Minería Mexicana 2015, Edición 2016. <http://www.sgm.gob.mx> (13 de octubre de 2016).



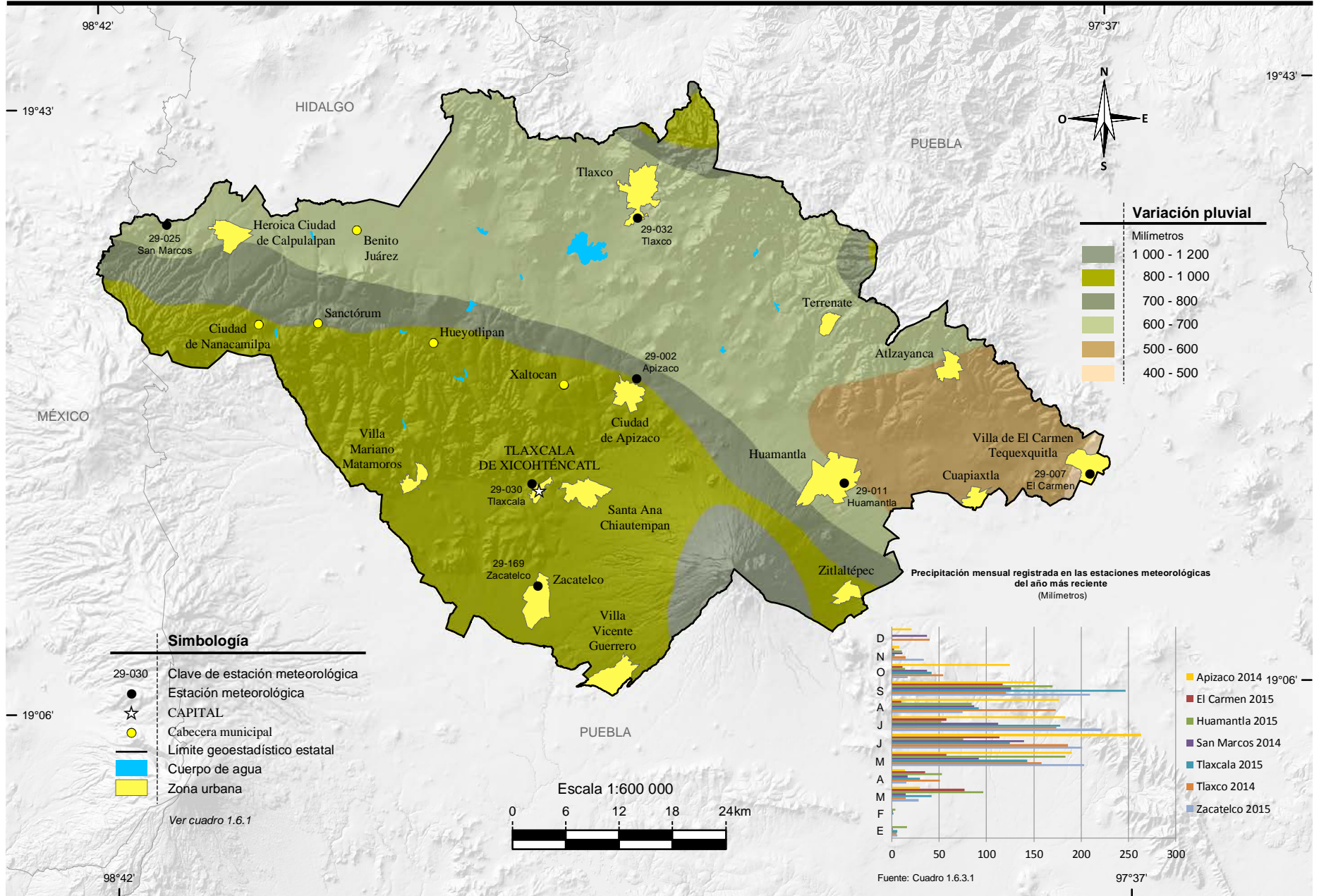
Fuente: INEGI. Continuo Nacional del Conjunto de Datos Geográficos de la Carta de Climas Escala 1:1 000 000, serie I.

Distribución de la temperatura



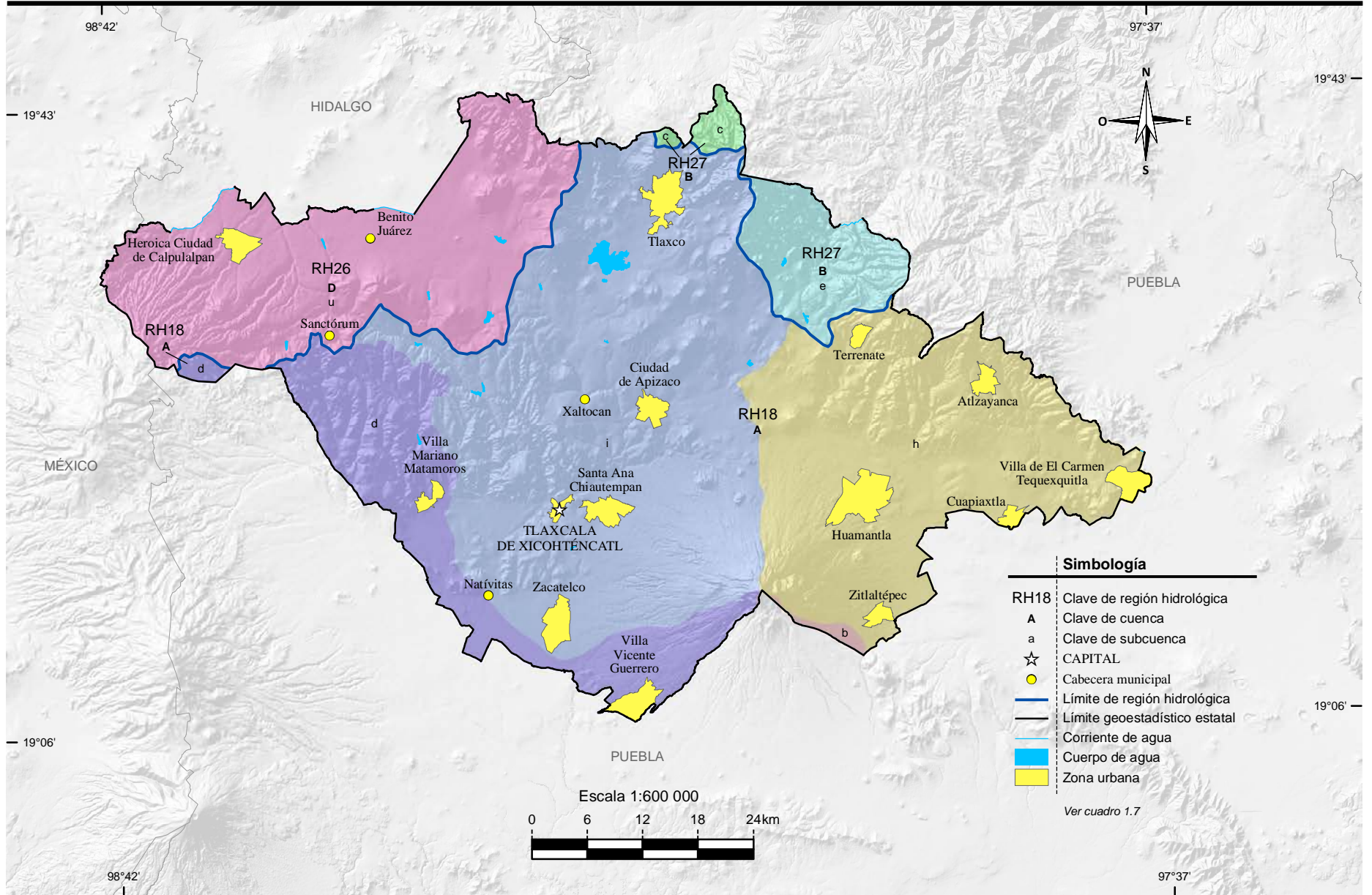
Fuente: INEGI. Continuo Nacional del Conjunto de Datos Geográficos de la Carta de Temperaturas Medias Anuales Escala 1:1 000 000, serie I. Comisión Nacional del Agua. Registro Mensual de Temperatura Media en °C. Inédito.

Distribución de la precipitación

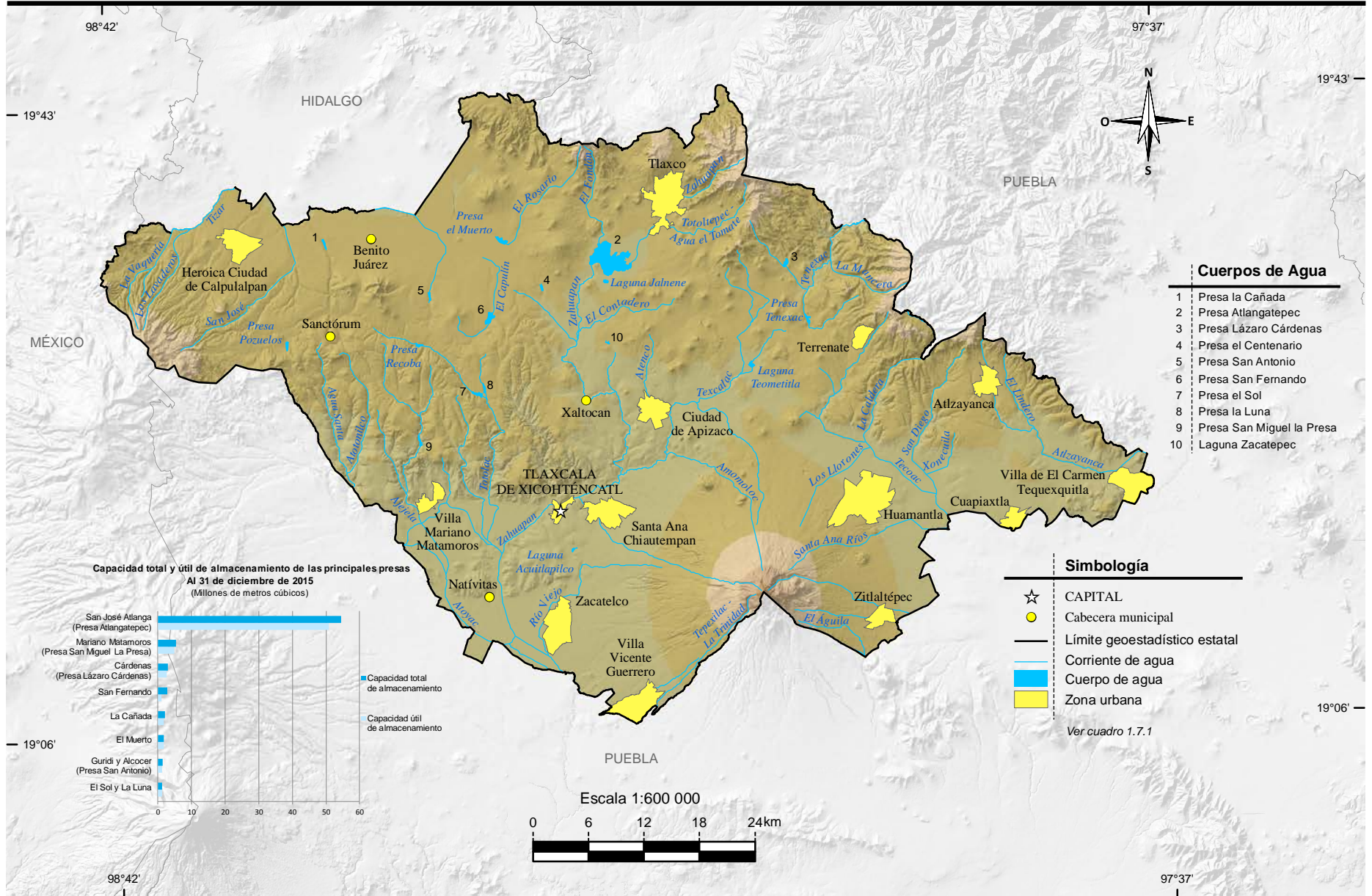


Fuente: INEGI. Continuo Nacional del Conjunto de Datos Geográficos de la Carta de Precipitación Total Anual Escala 1:1 000 000, serie I. Comisión Nacional del Agua. Registro Mensual de Precipitación Pluvial en mm. Inédito.

Regiones, cuencas y subcuencas hidrológicas



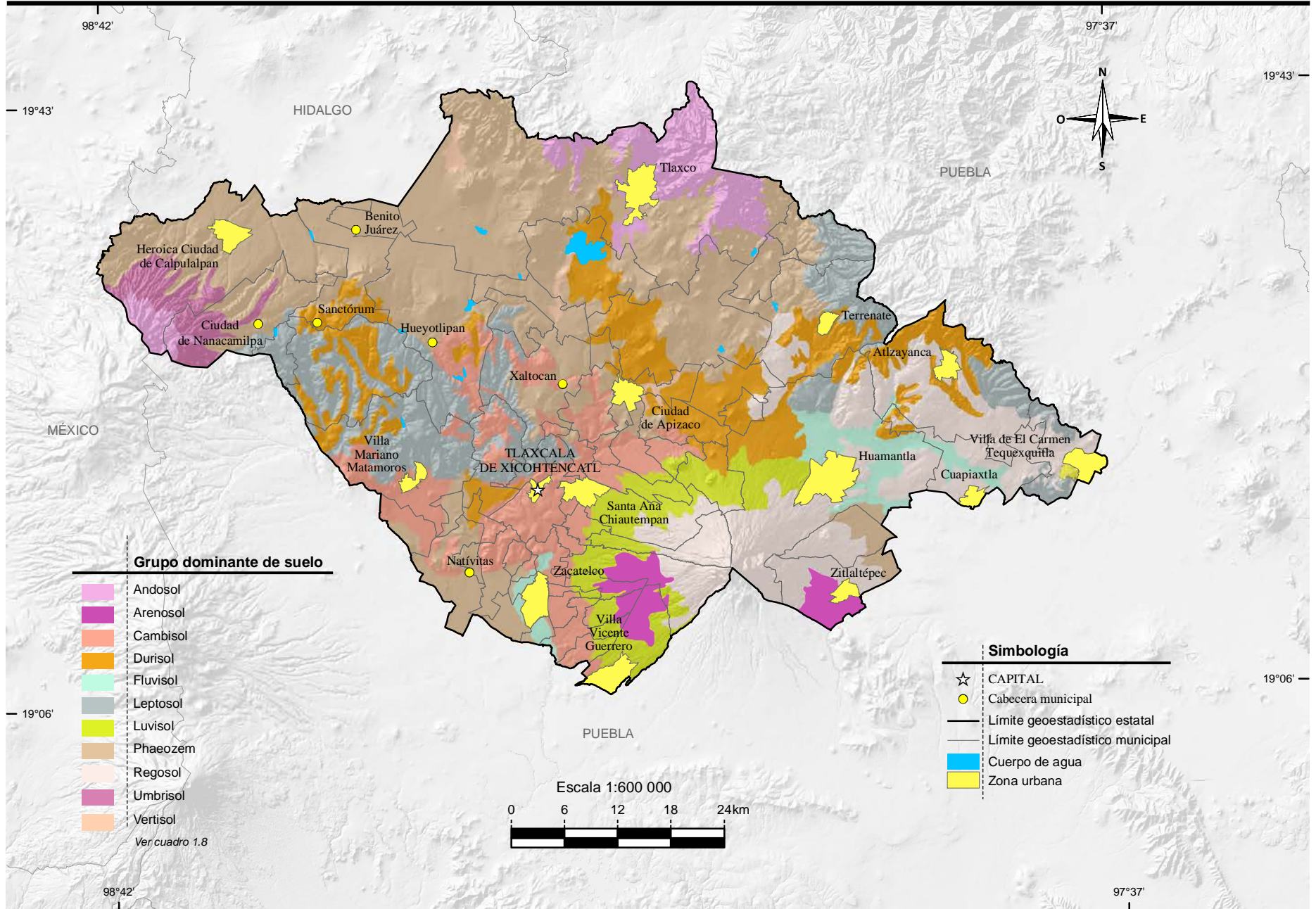
Fuente: INEGI. Continuo Nacional del Conjunto de Datos Geográficos de la Carta Hidrológica de Aguas Superficiales Escala 1:250 000, serie I.



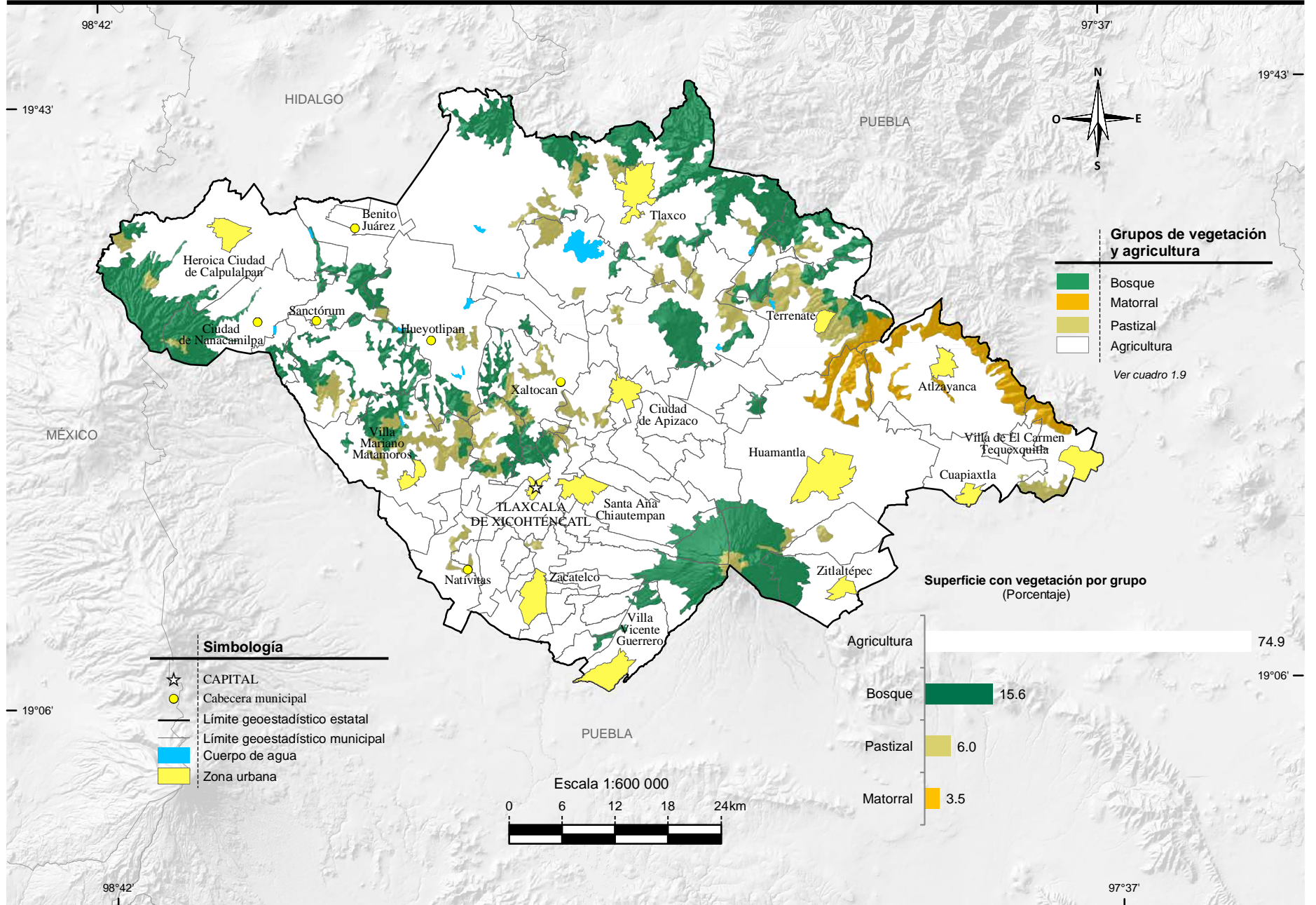
Fuente: Mapa.- INEGI-CONAGUA. 2007. Mapa de la Red Hidrográfica Digital de México Escala 1:250 000.
 INEGI. Continuo Nacional del Conjunto de Datos Geográficos de la Carta Hidrológica de Aguas Superficiales Escala 1:250 000, serie I.
 INEGI. Conjunto de Datos Vectoriales de Información Topográfica Digital, por condensado estatal Escala 1:250 000, serie IV.
 Gráfica.- CONAGUA, Gerencia Estatal. Distrito de Riego 056 "Atoyac-Zahuapan".

Suelos dominantes

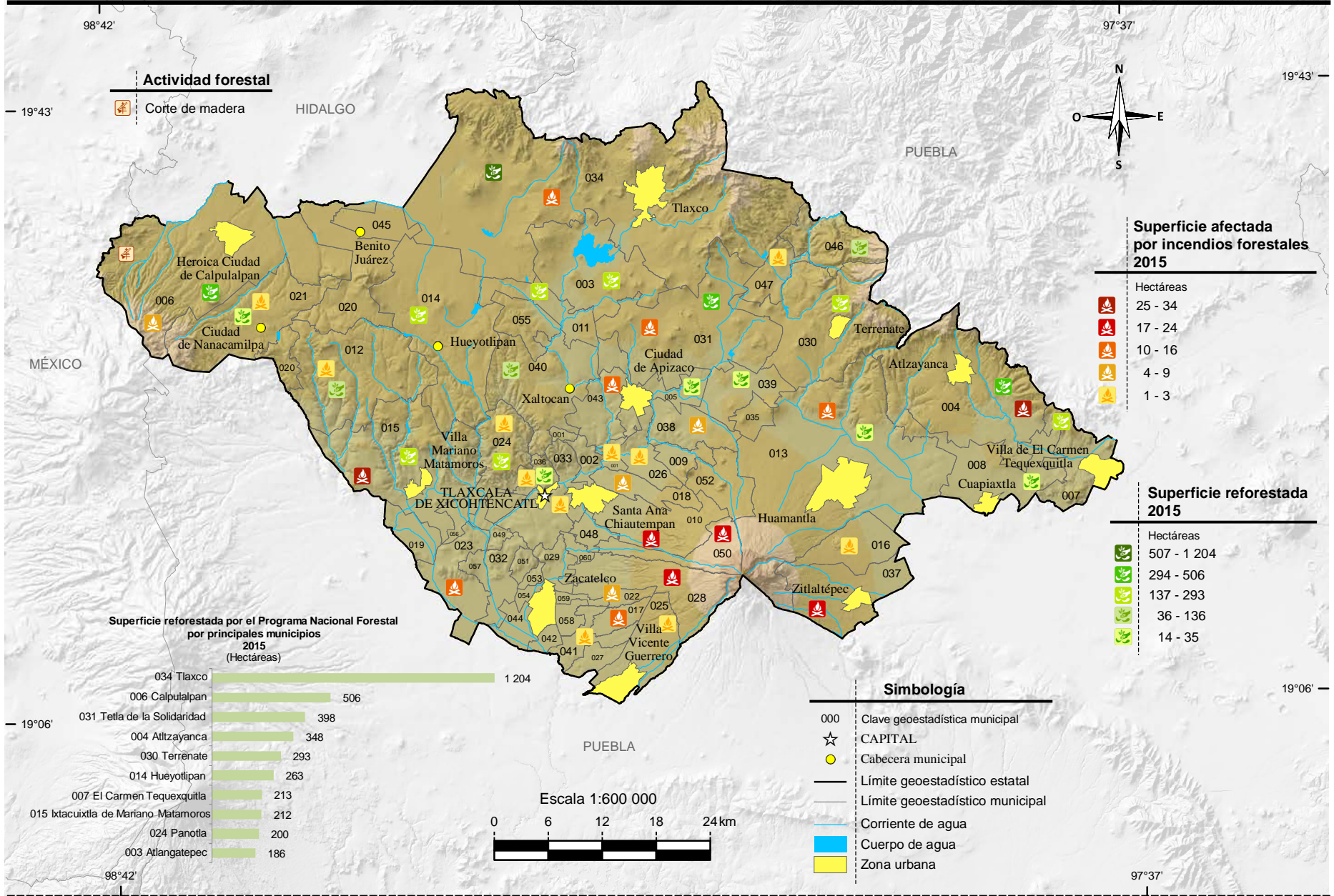
Mapa 11



Fuente: INEGI. Continuo Nacional del Conjunto de Datos Vectorial Edafológico Escala 1:250 000, serie II.



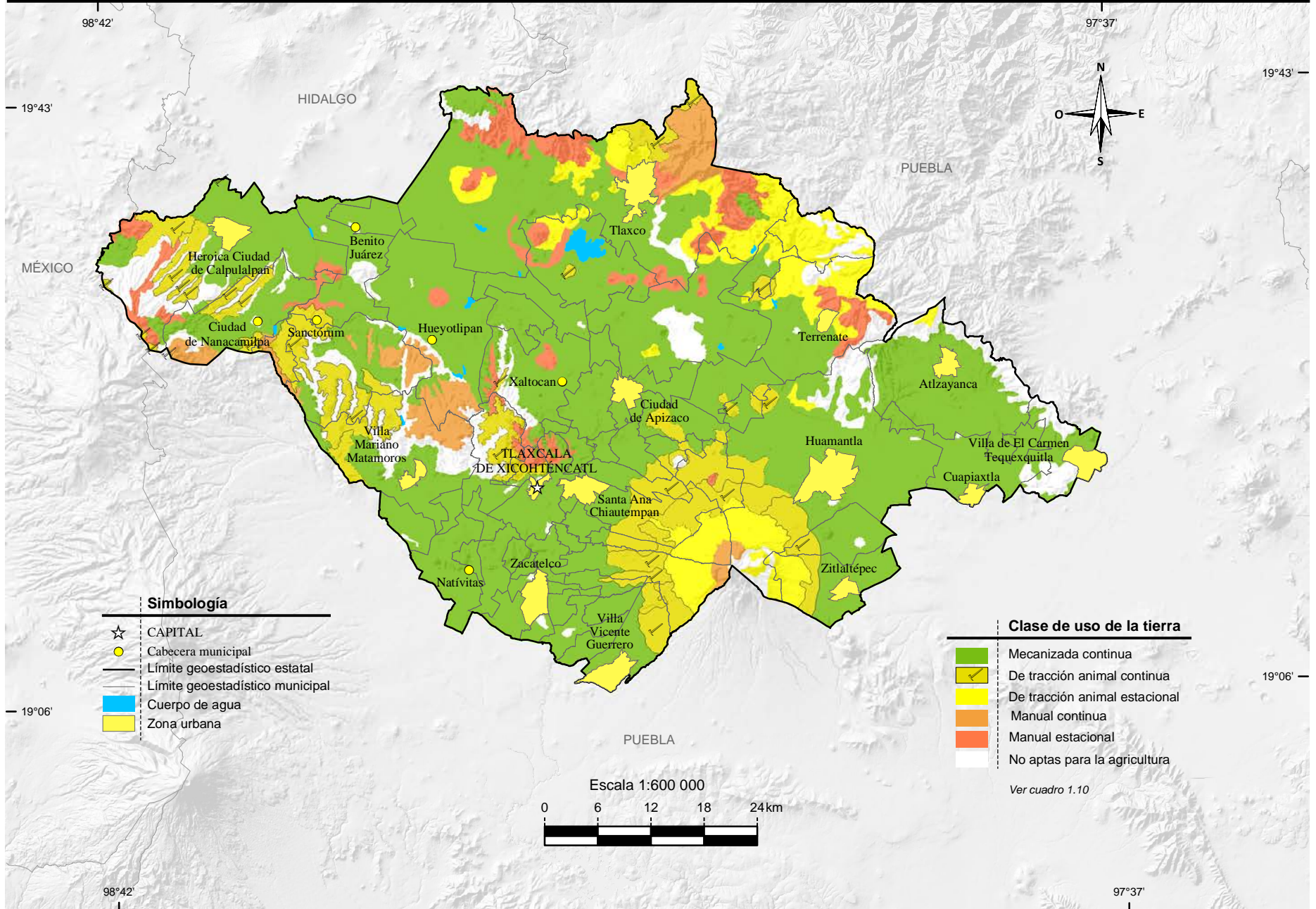
Fuente: INEGI. Conjunto de Datos Vectoriales de Uso del Suelo y Vegetación Escala 1:250 000, serie V.



Nota: En el mapa no se representa la localización precisa de la reforestación y los siniestros. Los datos son acumulativos.

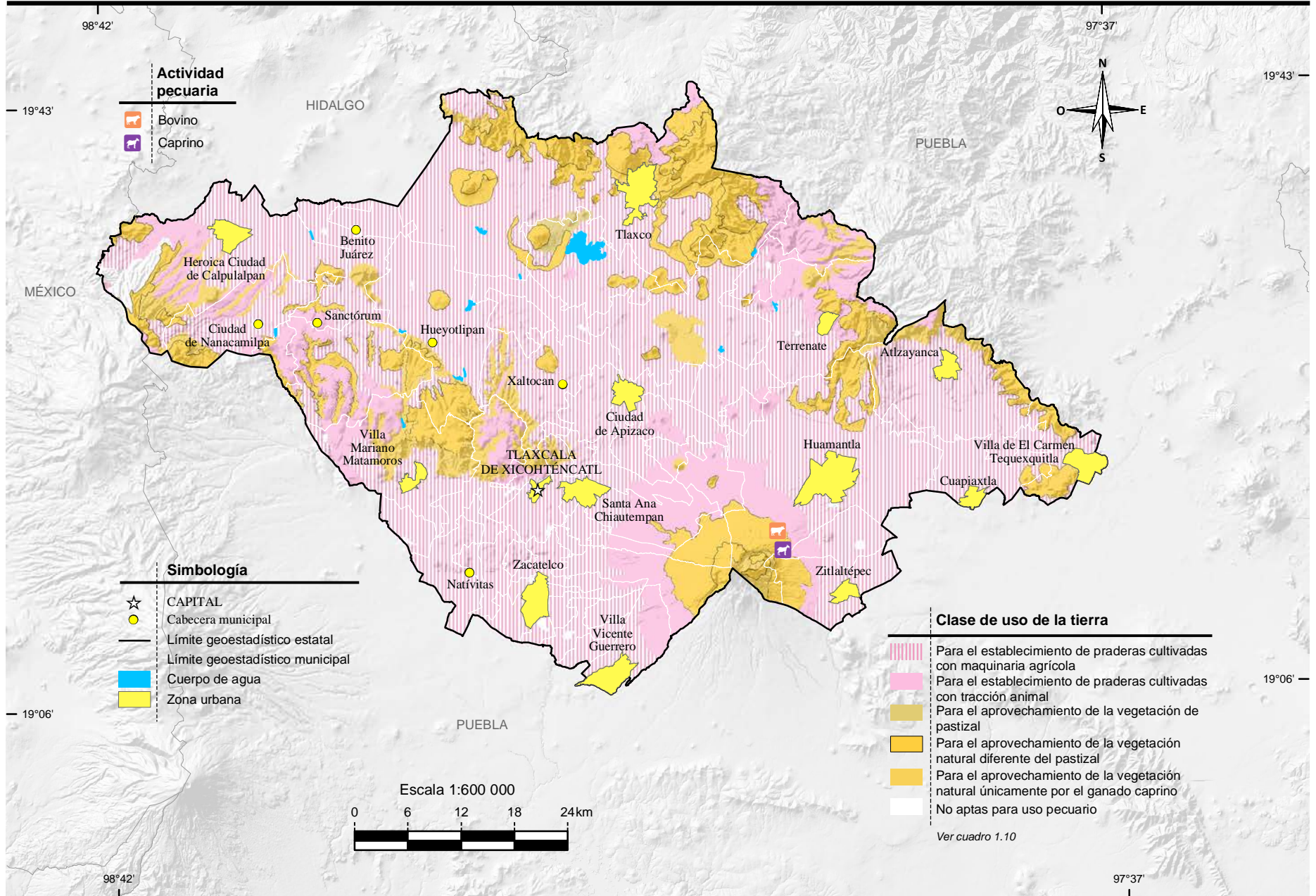
Fuente: Mapa.- INEGI. *Conjunto de Datos Vectoriales de Uso del Suelo y Vegetación Escala 1:250 000, serie V.*

Gráfica.- CONAFOR, Gerencia Estatal Tlaxcala. Departamento de Planeación e Información.

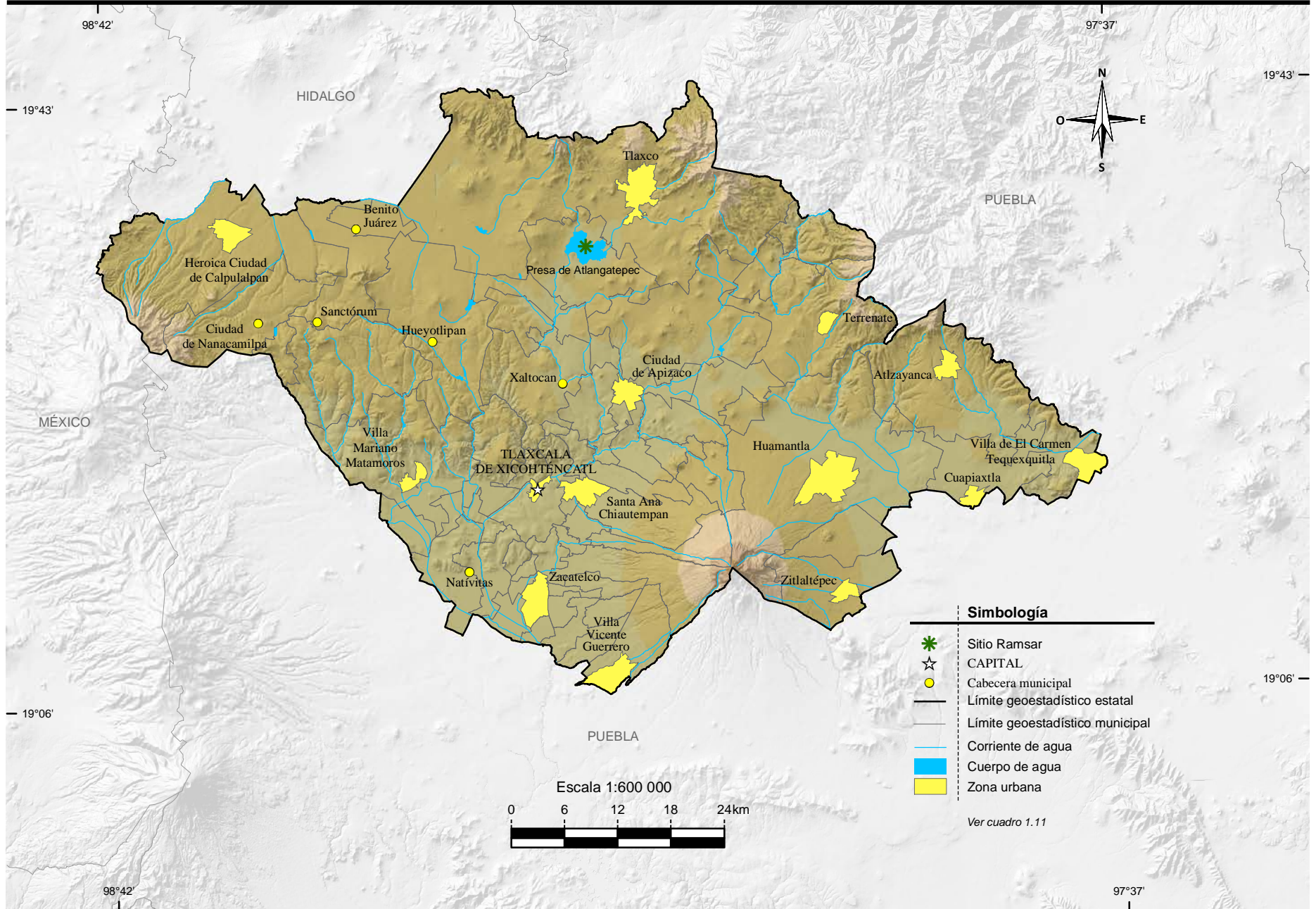


Fuente: INEGI. Continuo Nacional del Conjunto de Datos Geográficos de la Carta de Uso Potencial, Agricultura Escala 1:250 000, serie I.




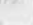



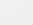
Uso potencial pecuario



Fuente: INEGI. Continuo Nacional del Conjunto de Datos Geográficos de la Carta de Uso Potencial, Ganadería Escala 1:250 000, serie I. INEGI. Conjunto de Datos Vectoriales de Uso del Suelo y Vegetación Escala 1:250 000, serie V.

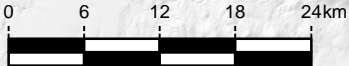


Simbología

-  Sitio Ramsar
-  CAPITAL
-  Cabecera municipal
-  Límite geoestadístico estatal
-  Límite geoestadístico municipal
-  Corriente de agua
-  Cuerpo de agua
-  Zona urbana

Ver cuadro 1.11

Escala 1:600 000



Fuente: CONANP. Humedales de México. <http://ramsar.conanp.gob.mx/sitios.php> (6 de julio de 2016).