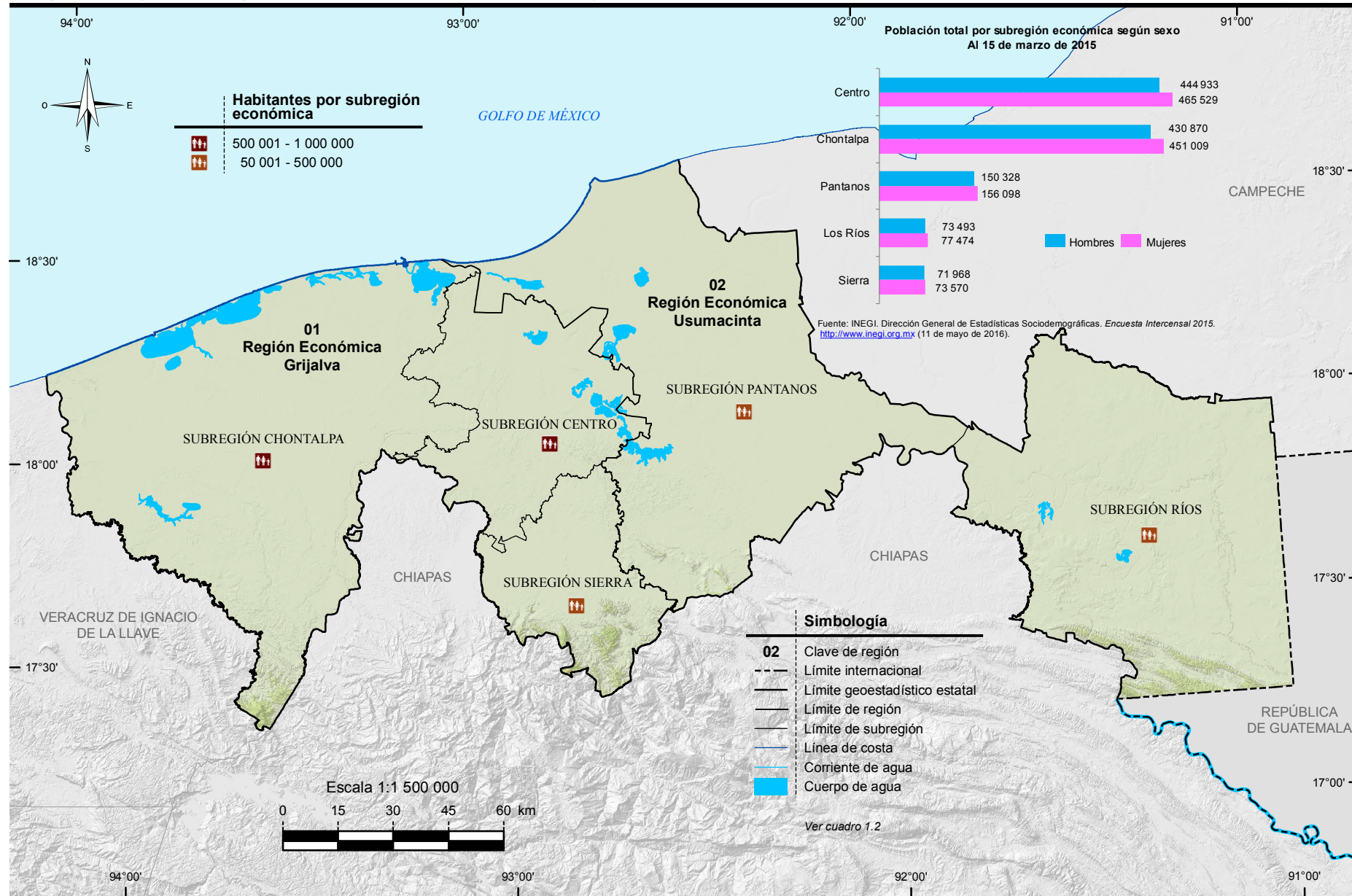


Mapas

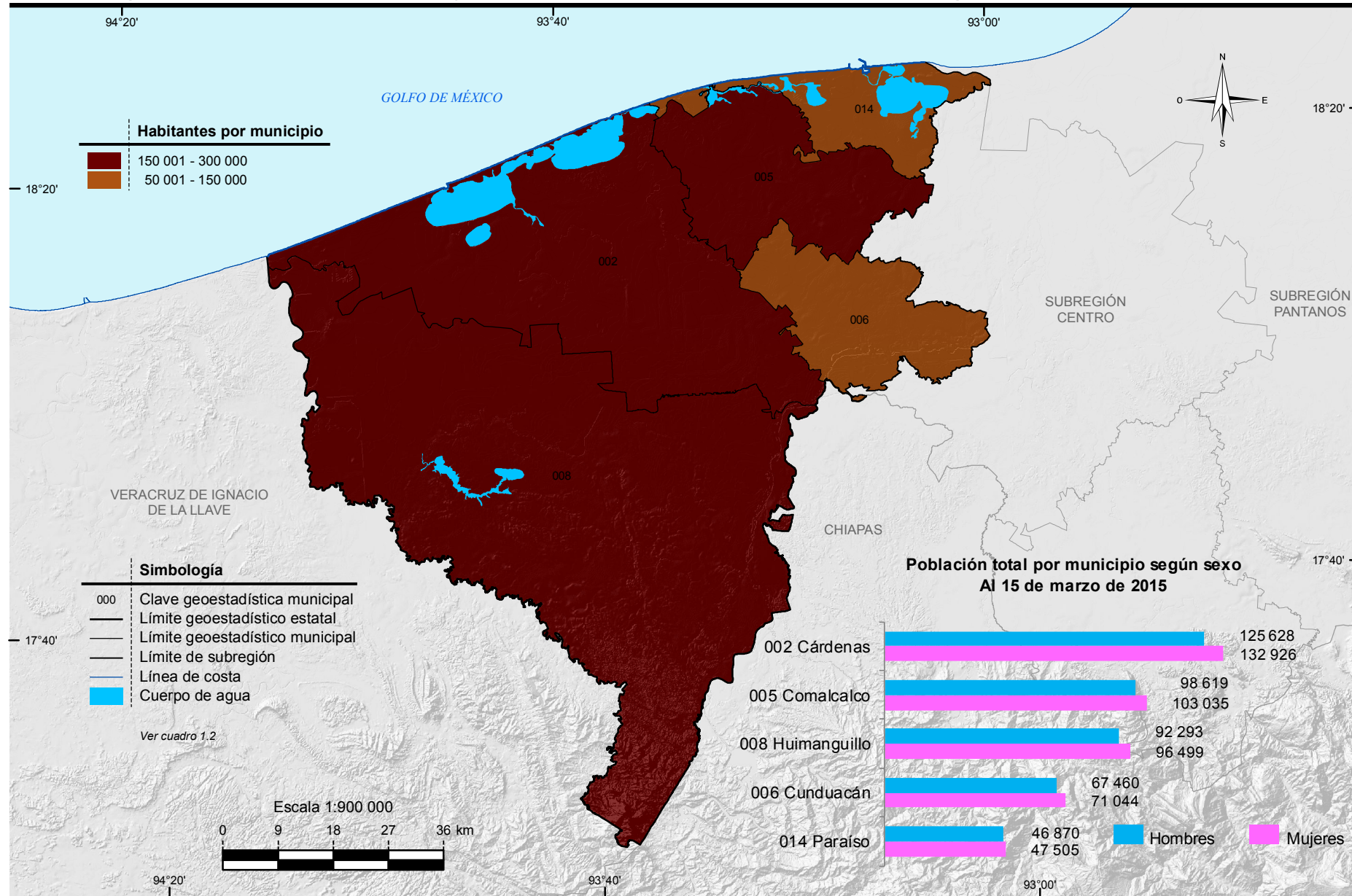
- 0 Regiones y subregiones económicas con mayor población
- a) División geoestadística municipal y municipios con mayor población (Subregión Chontalpa)
- b) División geoestadística municipal y municipios con mayor población (Subregión Centro)
- c) División geoestadística municipal y municipios con mayor población (Subregión Sierra)
- d) División geoestadística municipal y municipios con mayor población (Subregión Pantanos)
- e) División geoestadística municipal y municipios con mayor población (Subregión Ríos)
- 1 Infraestructura para el transporte
- 2 Orografía
- 3 Fisiografía
- 4 Sistema de topoformas
- 5 Geología
- 6 Sitios de interés geológico
- 7 Climas
- 8 Distribución de la temperatura
- 9 Distribución de la precipitación
- 10 Regiones, cuencas y subcuencas hidrológicas
- 11 Corrientes y cuerpos de agua
- 12 Suelos dominantes
- 13 Vegetación y agricultura
- 14 Reforestación, incendios y actividades forestales
- 15 Uso potencial agrícola
- 16 Uso potencial pecuario
- 17 Sitios Ramsar

Regiones y subregiones económicas con mayor población



Nota: Las divisiones incorporadas en los mapas contenidos en este anuario corresponden al Marco Geoestadístico del INEGI.
 Fuente: INEGI. Dirección Regional Sur. Dirección de Geografía. Mapa elaborado con base en la conformación de municipios por regiones, indicado en el *Periódico Oficial, Órgano del Gobierno Constitucional del Estado de Tabasco*. No. 5406, Época 6a., de fecha, 29 de junio del año 1994.
 INEGI. Marco Geoestadístico Nacional 2015, versión 6.5.

División geostatística municipal y población total por municipio (Subregión Chontalpa)

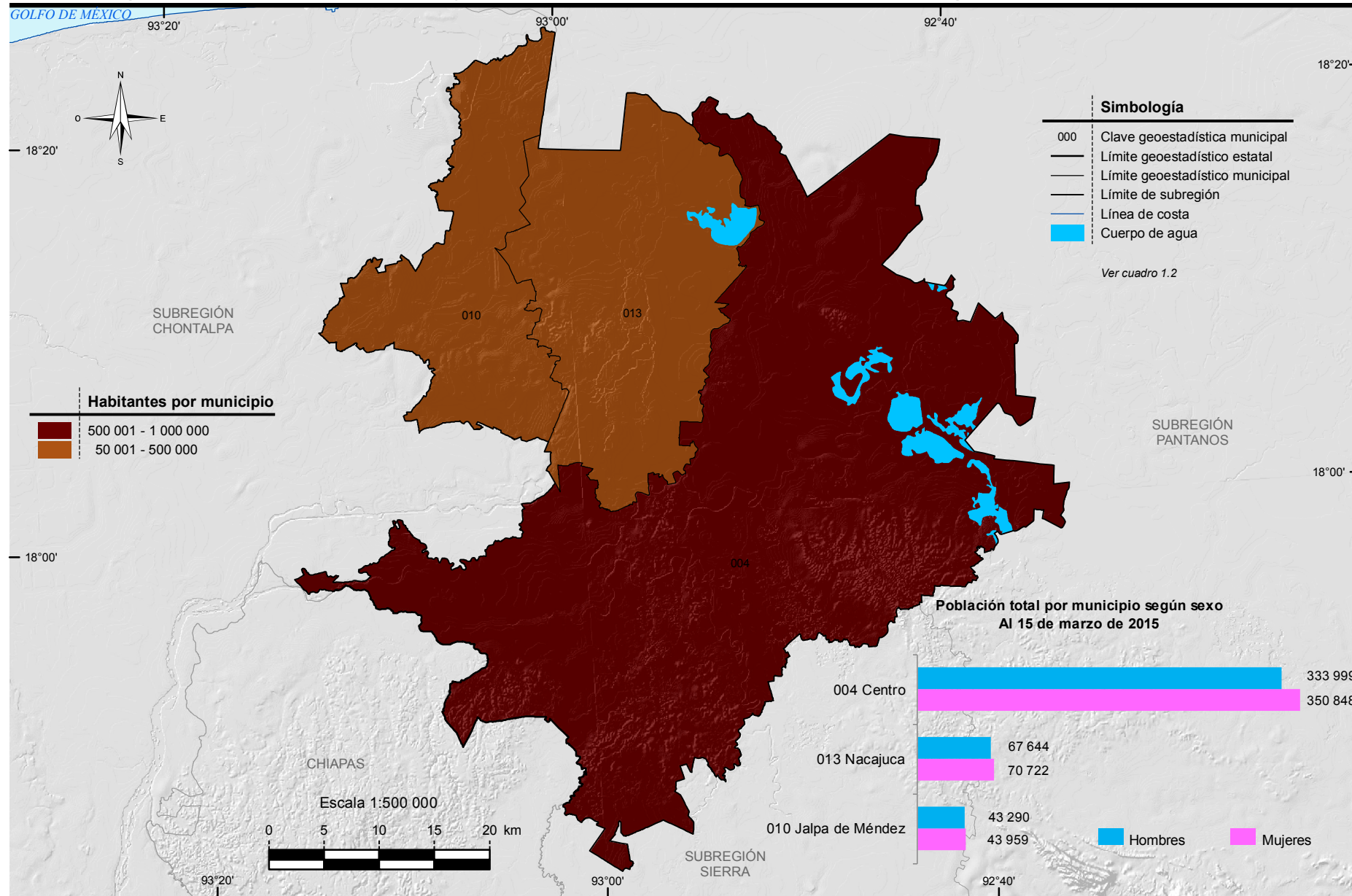


Nota: Las divisiones incorporadas en los mapas contenidos en este anuario corresponden al Marco Geoestadístico del INEGI.

Fuente: Para mapa.- INEGI. *Marco Geoestadístico Nacional 2015, versión 6.5.*

Para gráfica.- INEGI. Dirección General de Estadísticas Sociodemográficas. *Encuesta Intercensal 2015.* <http://www.inegi.org.mx> (11 de mayo de 2016).

División geoestadística municipal y población total por municipio (Subregión Centro)

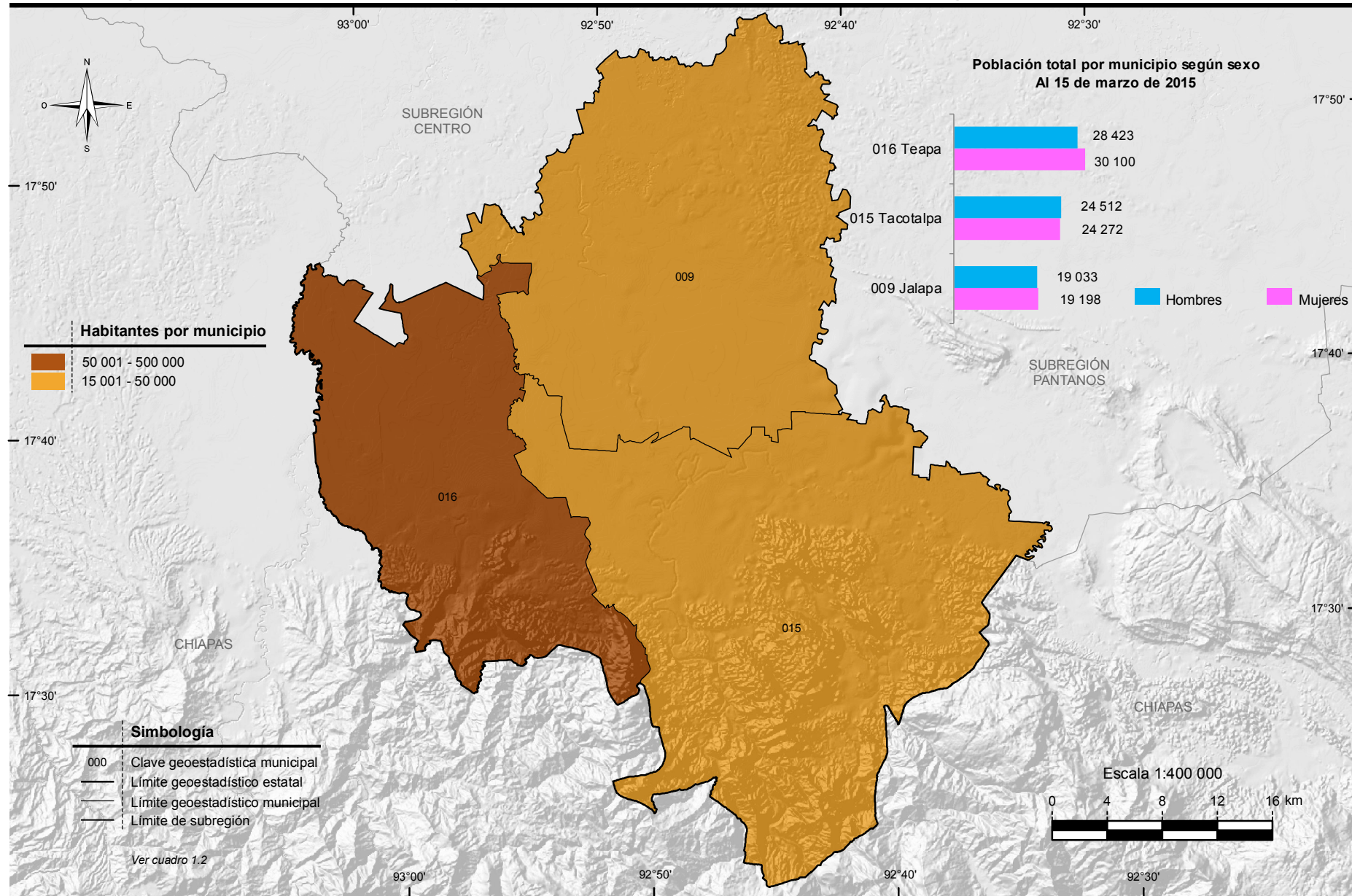


Nota: Las divisiones incorporadas en los mapas contenidos en este anuario corresponden al Marco Geoestadístico del INEGI.

Fuente: Para mapa.- INEGI. *Marco Geoestadístico Nacional 2015, versión 6.5.*

Para gráfica.- INEGI. Dirección General de Estadísticas Sociodemográficas. *Encuesta Intercensal 2015.* <http://www.inegi.org.mx> (11 de mayo de 2016).

División geoestadística municipal y población total por municipio (Subregión Sierra)

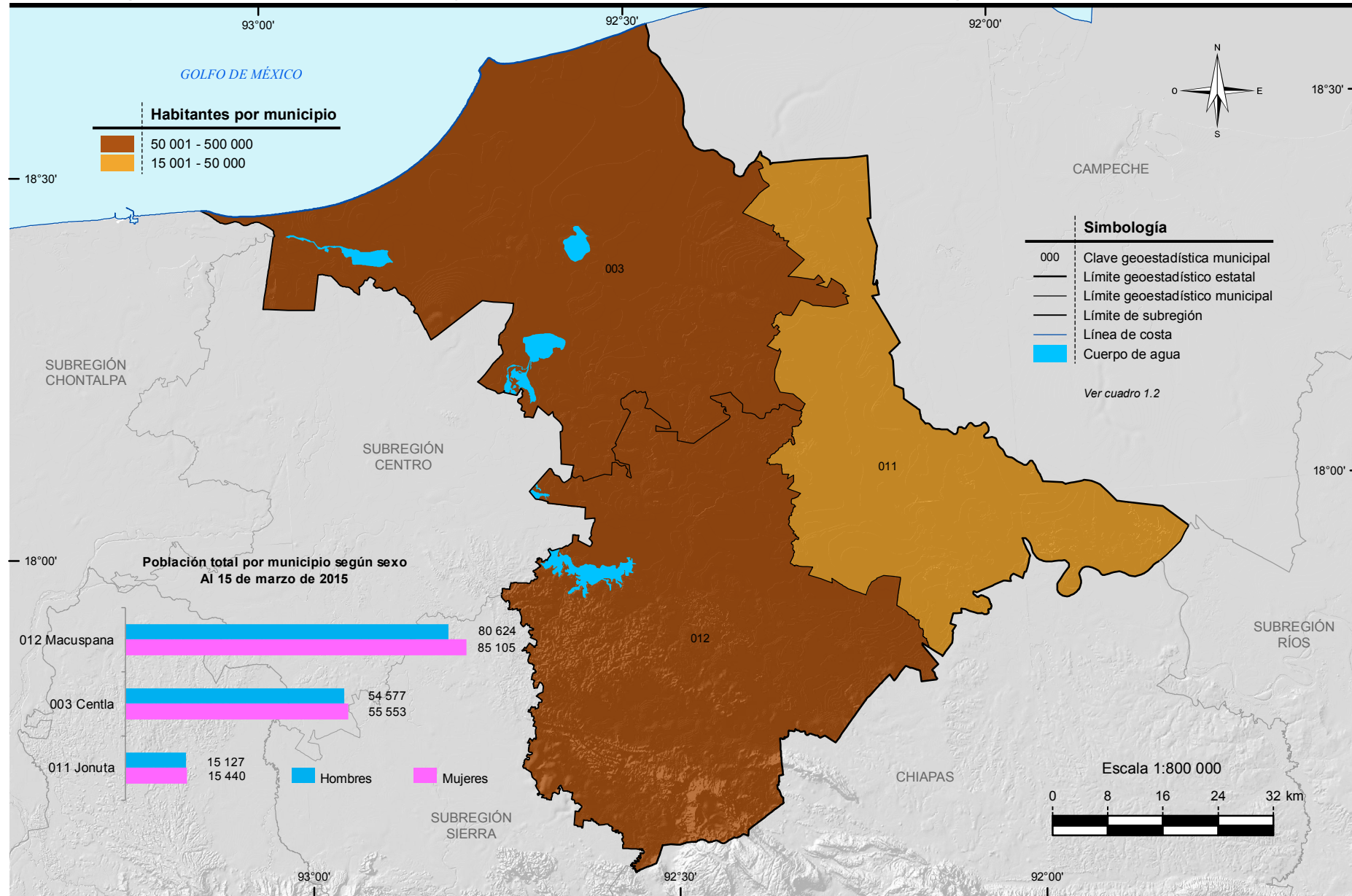


Nota: Las divisiones incorporadas en los mapas contenidos en este anuario corresponden al Marco Geoestadístico del INEGI.

Fuente: Para mapa.- INEGI. *Marco Geoestadístico Nacional 2015, versión 6.5.*

Para gráfica.- INEGI. Dirección General de Estadísticas Sociodemográficas. *Encuesta Intercensal 2015.* <http://www.inegi.org.mx> (11 de mayo de 2016).

División geoestadística municipal y población total por municipio (Subregión Pantanos)

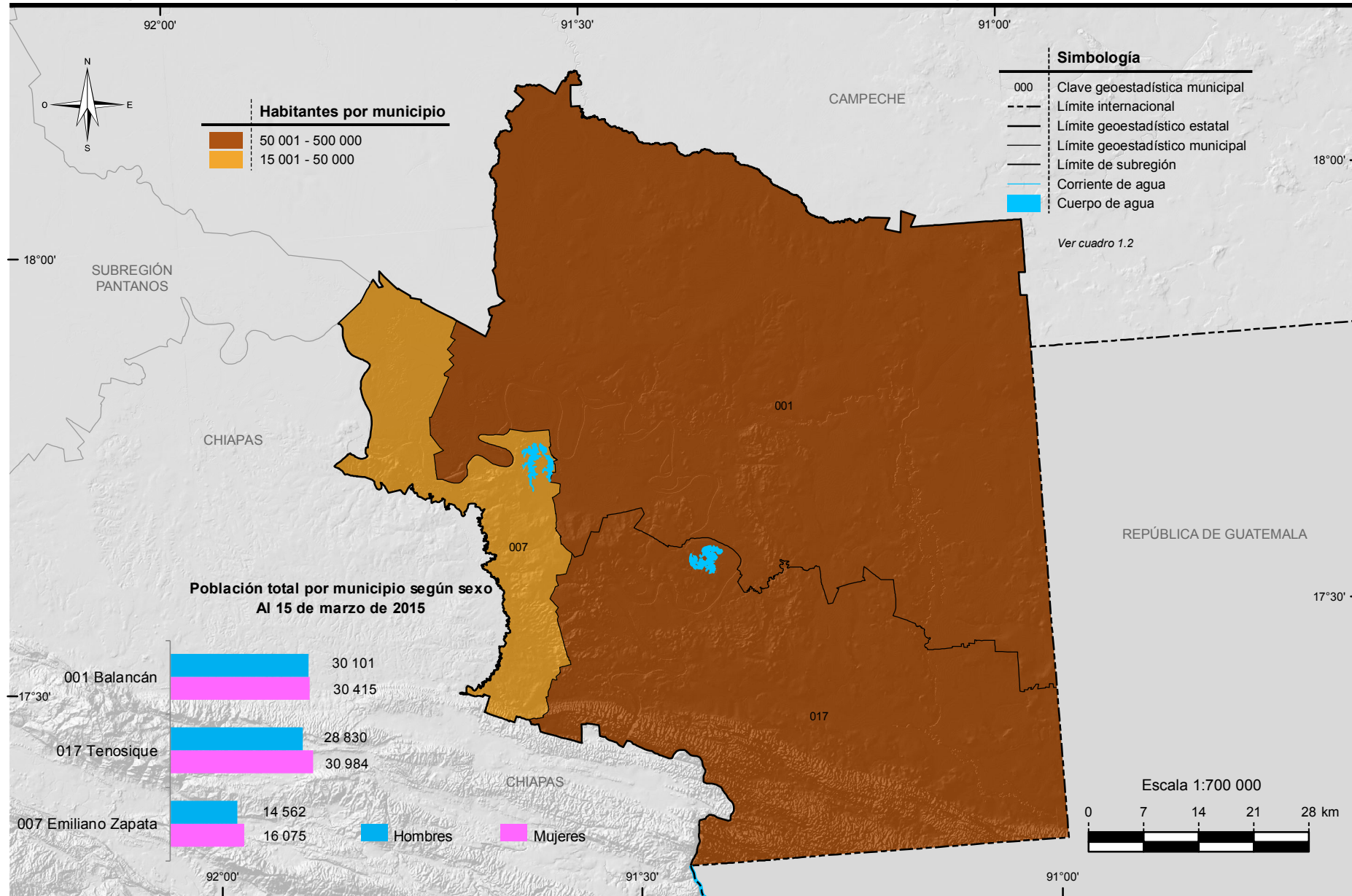


Nota: Las divisiones incorporadas en los mapas contenidos en este anuario corresponden al Marco Geoestadístico del INEGI.

Fuente: Para mapa.- INEGI. *Marco Geoestadístico Nacional 2015, versión 6.5.*

Para gráfica.- INEGI. Dirección General de Estadísticas Sociodemográficas. *Encuesta Intercensal 2015.* <http://www.inegi.org.mx> (11 de mayo de 2016).

División geoestadística municipal y población total por municipio (Subregión Ríos)

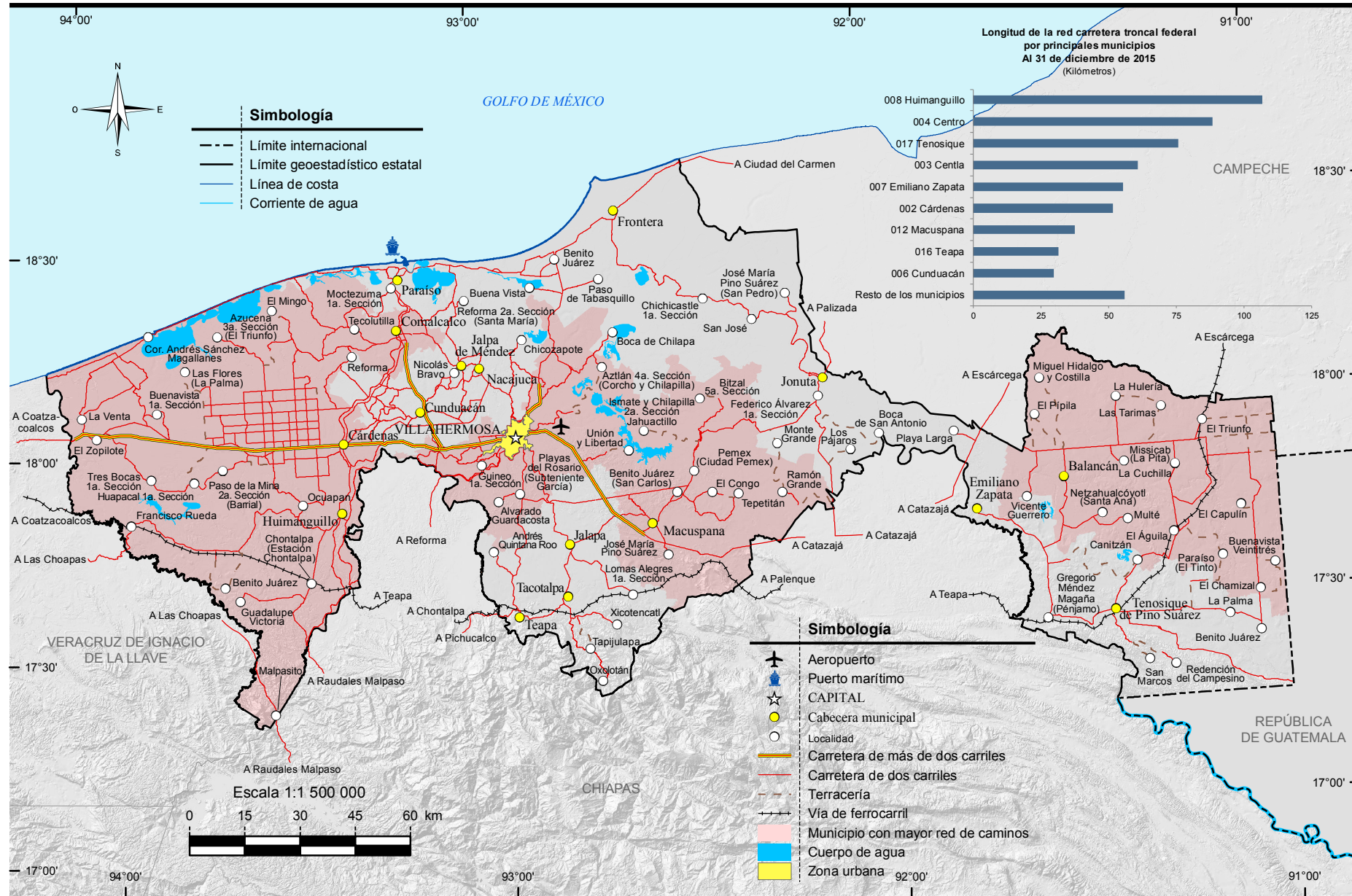


Nota: Las divisiones incorporadas en los mapas contenidos en este anuario corresponden al Marco Geoestadístico del INEGI.

Fuente: Para mapa.- INEGI. *Marco Geoestadístico Nacional 2015, versión 6.5.*

Para gráfica.- INEGI. Dirección General de Estadísticas Sociodemográficas. *Encuesta Intercensal 2015.* <http://www.inegi.org.mx> (11 de mayo de 2016).

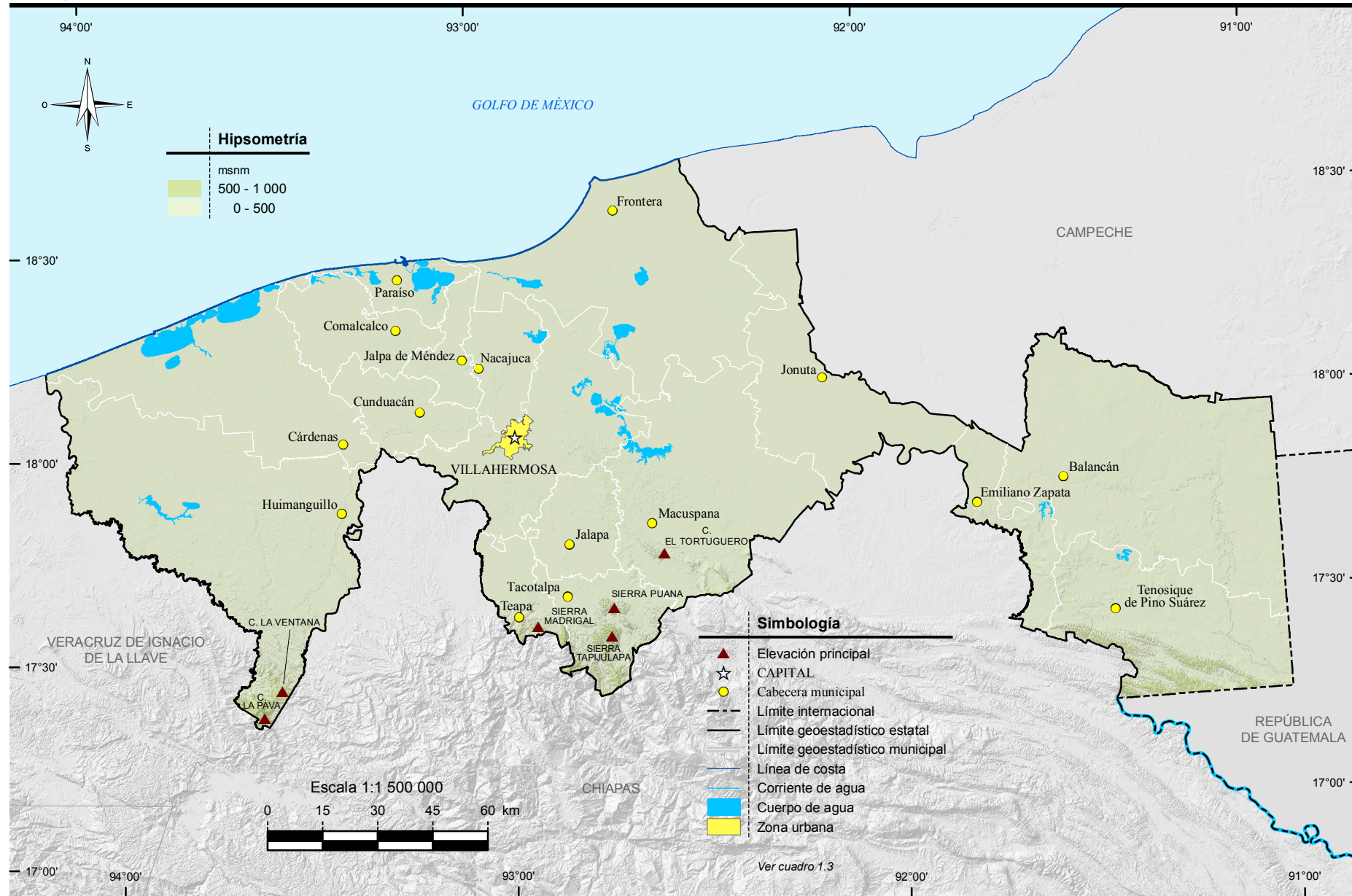
Infraestructura para el transporte



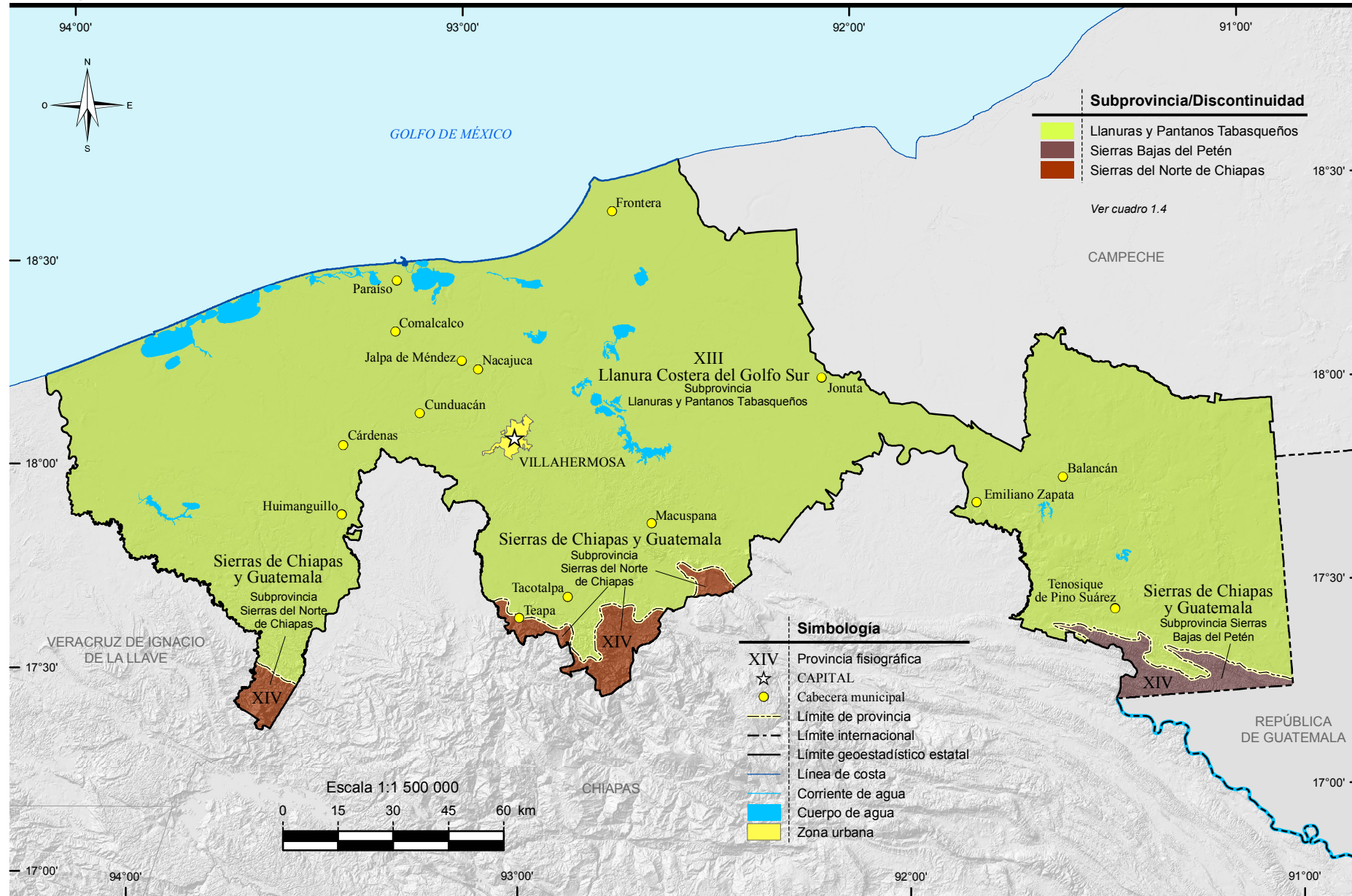
Fuente: Para mapa.- INEGI. *Conjunto de Datos Vectoriales de Información Topográfica Digital, por condensado estatal Escala 1:250 000, serie IV.*
 Para gráfica.- Centro SCT Tabasco. Dirección General; Unidad de Planeación y Evaluación.

Orografía

Mapa 2

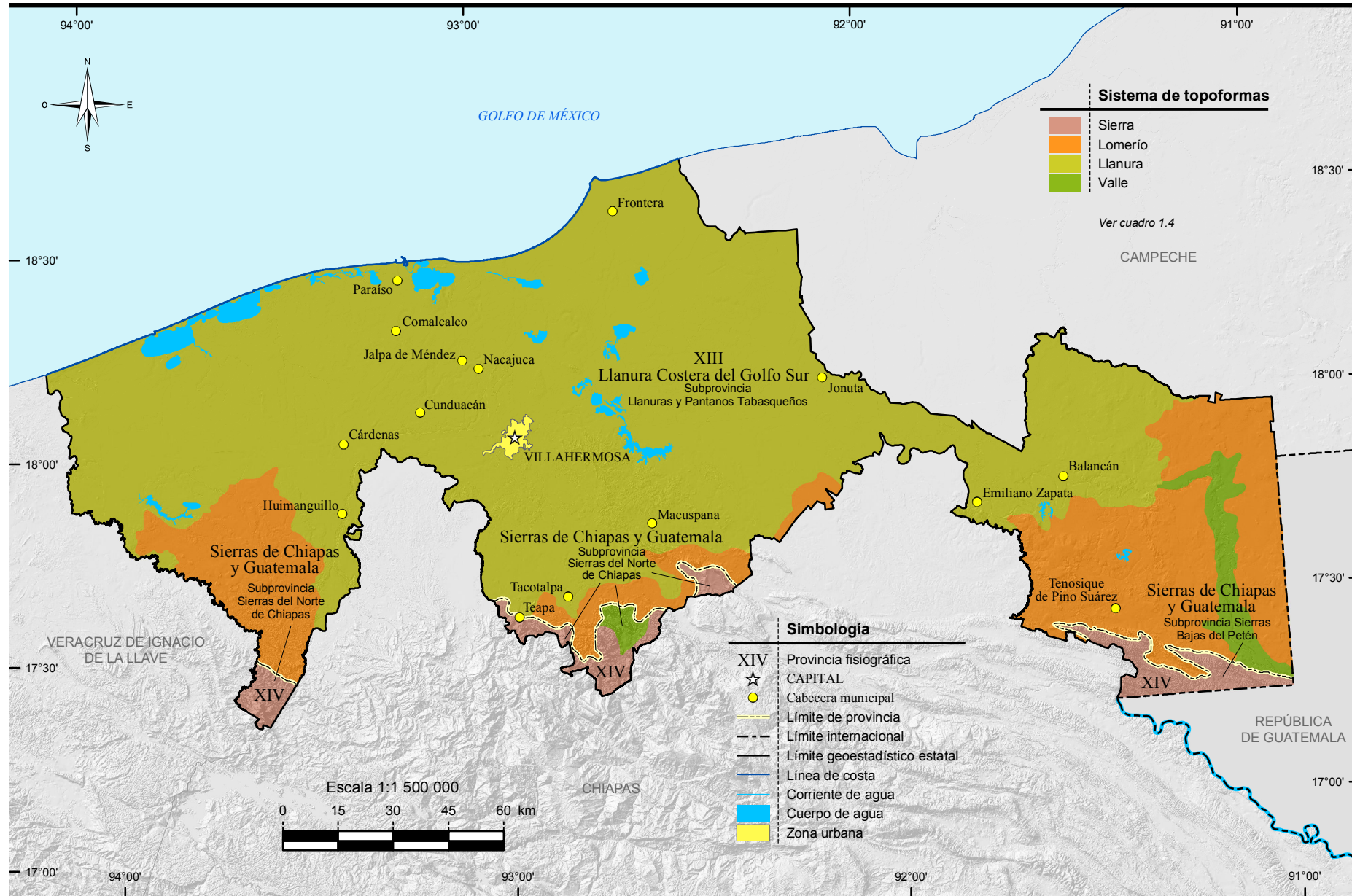


Fuente: INEGI. Continuo de Elevaciones Mexicano 3.0 (CEM 3.0). Diciembre 2012.
 INEGI. Información Topográfica Digital Escala 1:250 000, serie III.
 INEGI. Carta Topográfica Escala 1:50 000, (tercera edición).

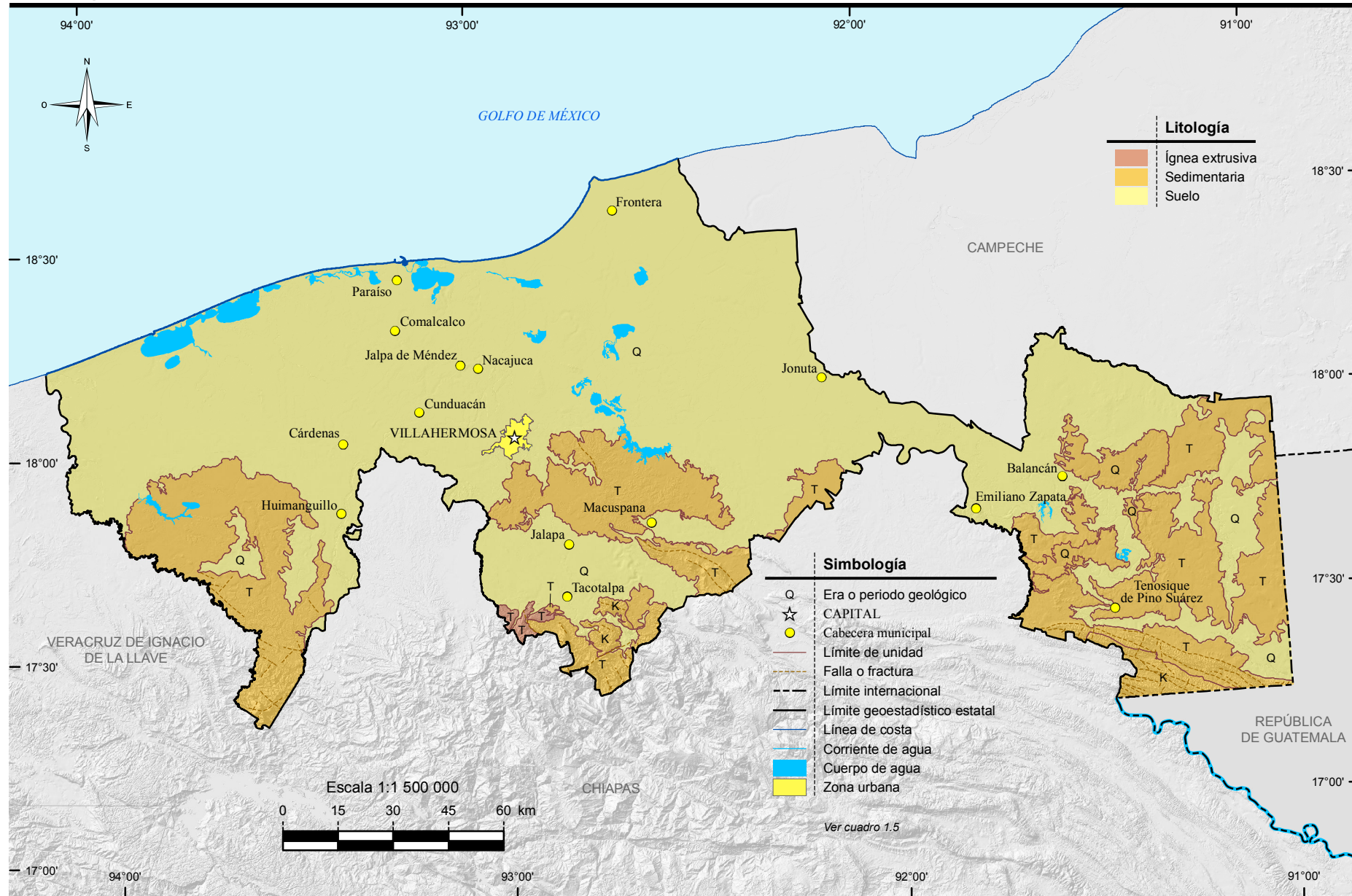


Fuente: INEGI. Continuo Nacional del Conjunto de Datos Geográficos de la Carta Fisiográfica Escala 1:1 000 000, serie I.

Sistema de topoformas



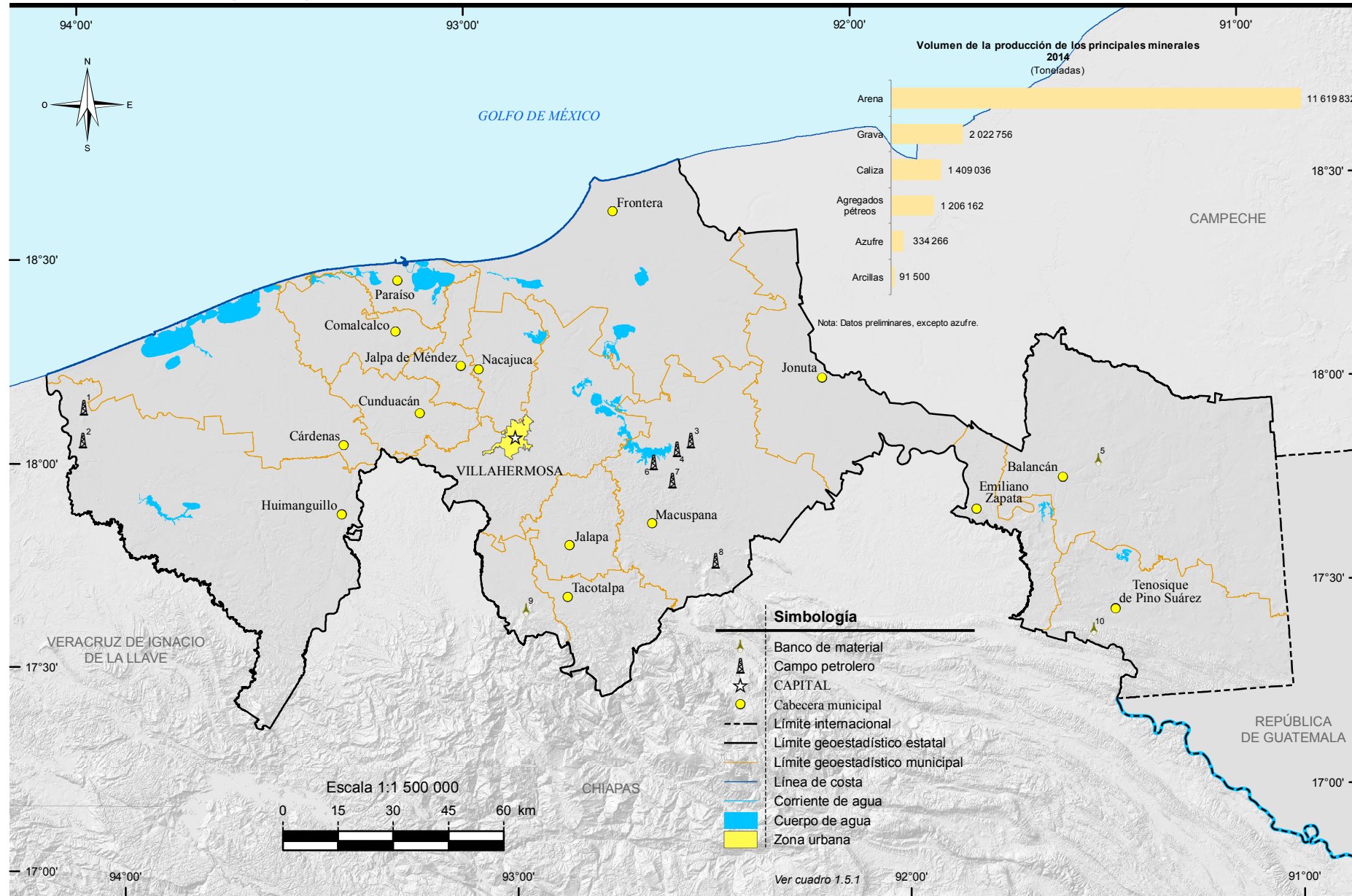
Fuente: INEGI. Continuo Nacional del Conjunto de Datos Geográficos de la Carta Fisiográfica Escala 1:1 000 000, serie I.



Fuente: INEGI. Continuo Nacional del Conjunto de Datos Geográficos de la Carta Geológica Escala 1:250 000, serie I.

Sitios de interés geológico

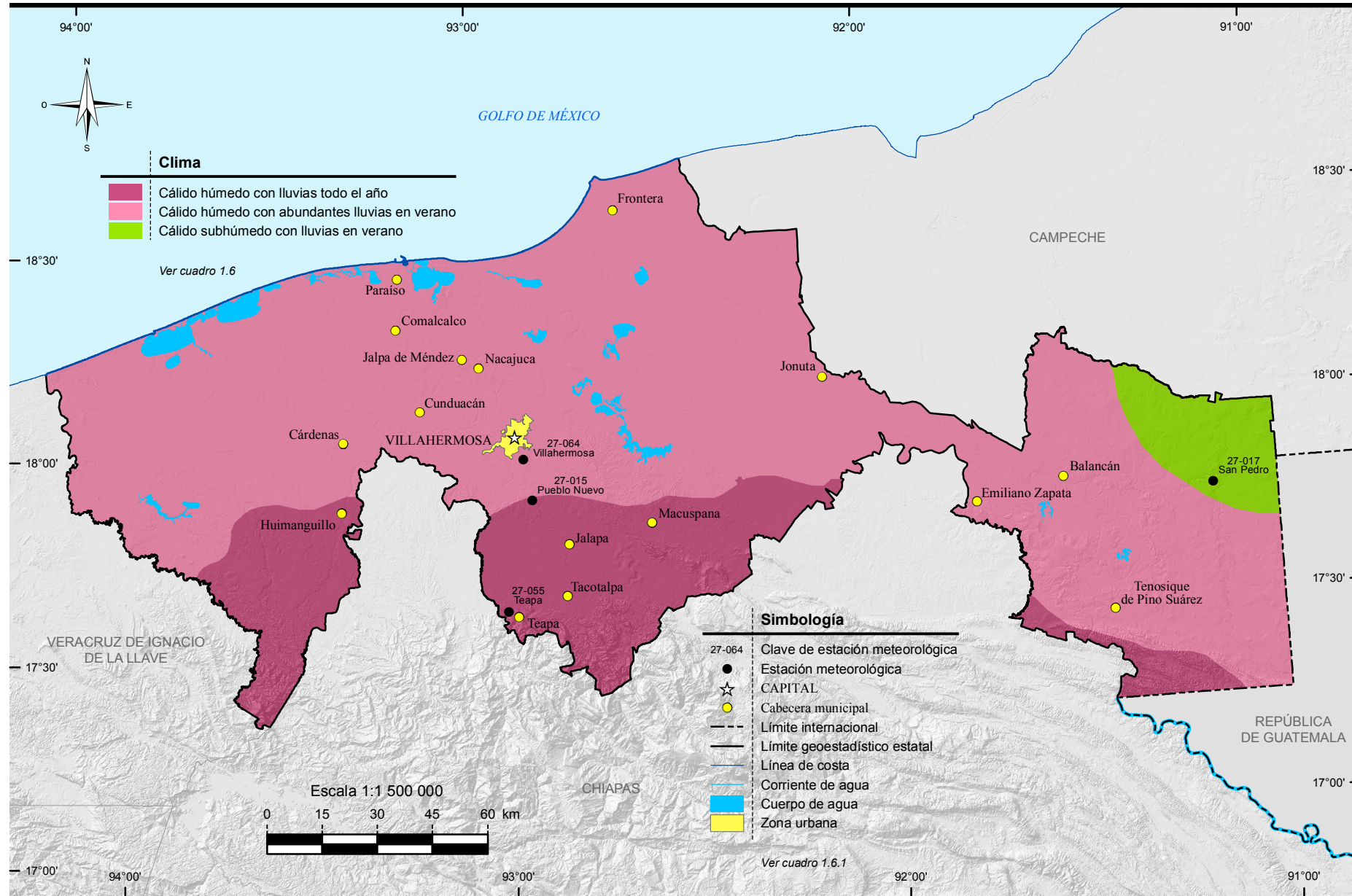
Mapa 6



Fuente: Para mapa.- INEGI. *Continuo Nacional del Conjunto de Datos Geográficos de la Carta Geológica Escala 1:250 000, serie I.*
 Para gráfica.- INEGI. Dirección General de Estadísticas Económicas. Estadísticas de la Industria Minerometalúrgica.
 Para gráfica.- Servicio Geológico Mexicano. *Anuario Estadístico de la Minería Mexicana 2015, Edición 2016.* <http://www.sgm.gob.mx> (2 de junio de 2015).

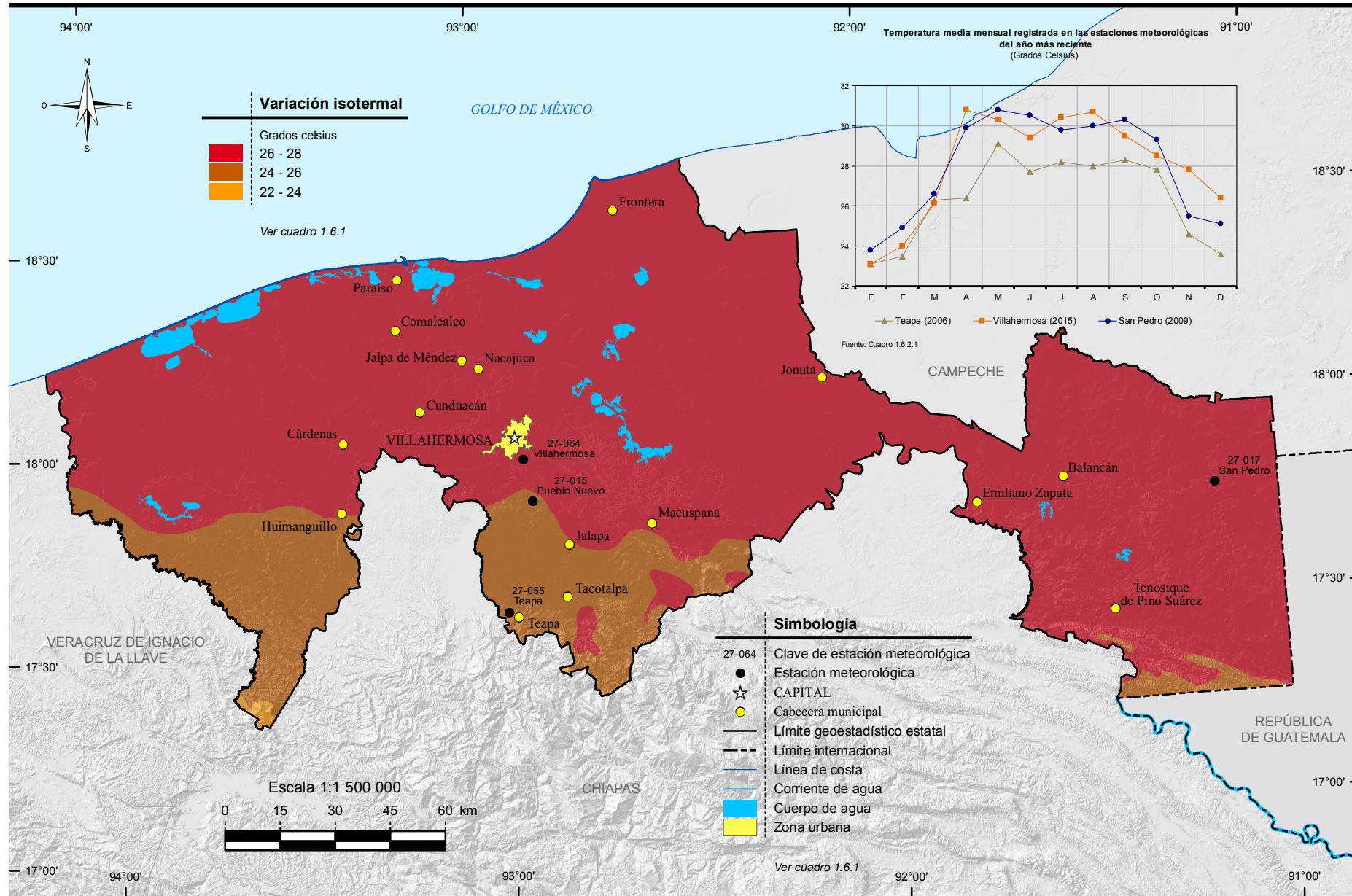
Climas

Mapa 7



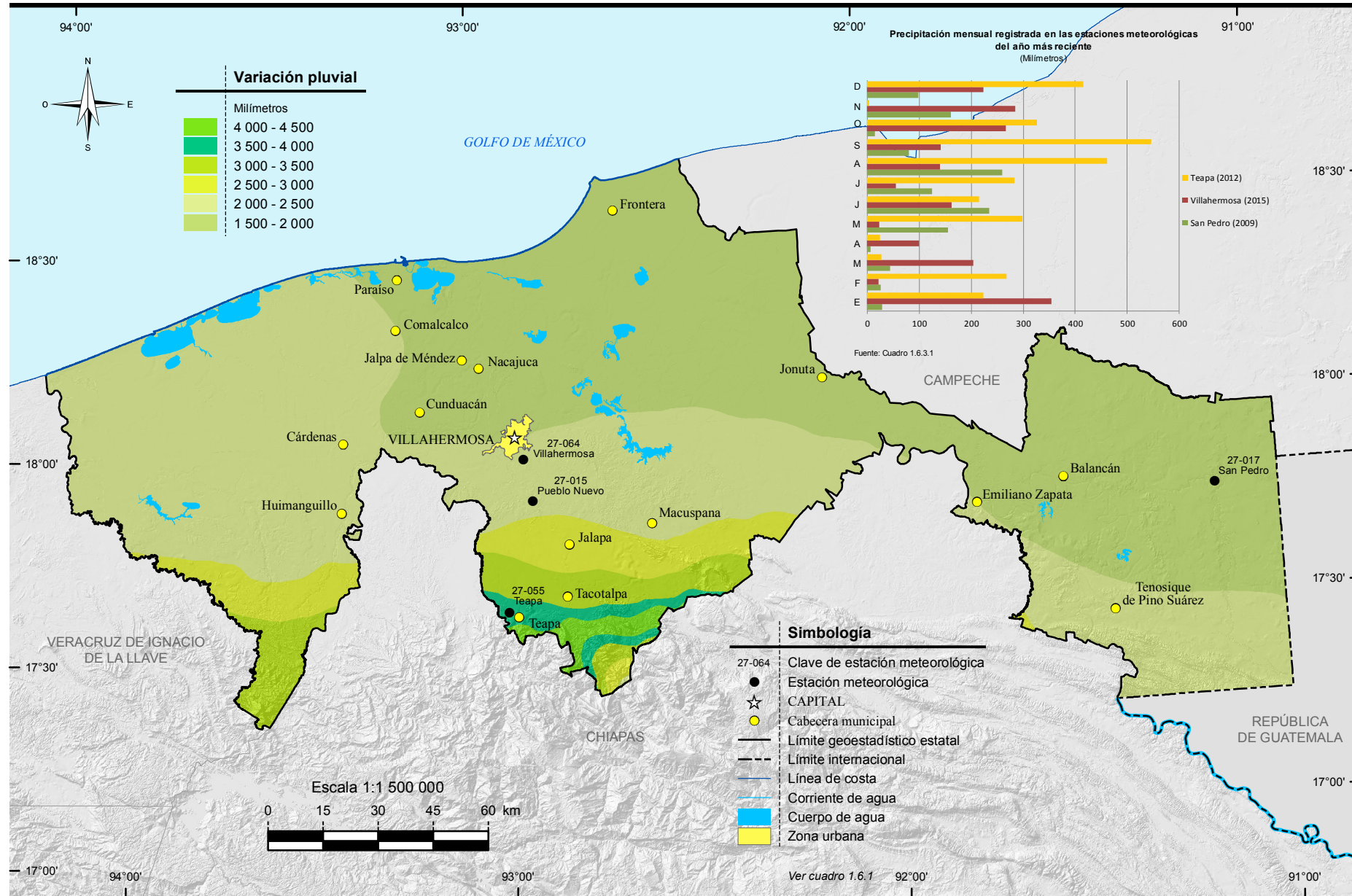
Fuente: INEGI. Continuo Nacional del Conjunto de Datos Geográficos de la Carta de Climas Escala 1:1 000 000, serie I.

Distribución de la temperatura



Fuente: INEGI. Continuo Nacional del Conjunto de Datos Geográficos de la Carta de Temperaturas Medias Anuales Escala 1:1 000 000, serie I. Comisión Nacional del Agua. Registro Mensual de Temperatura Media en °C. Inédito.

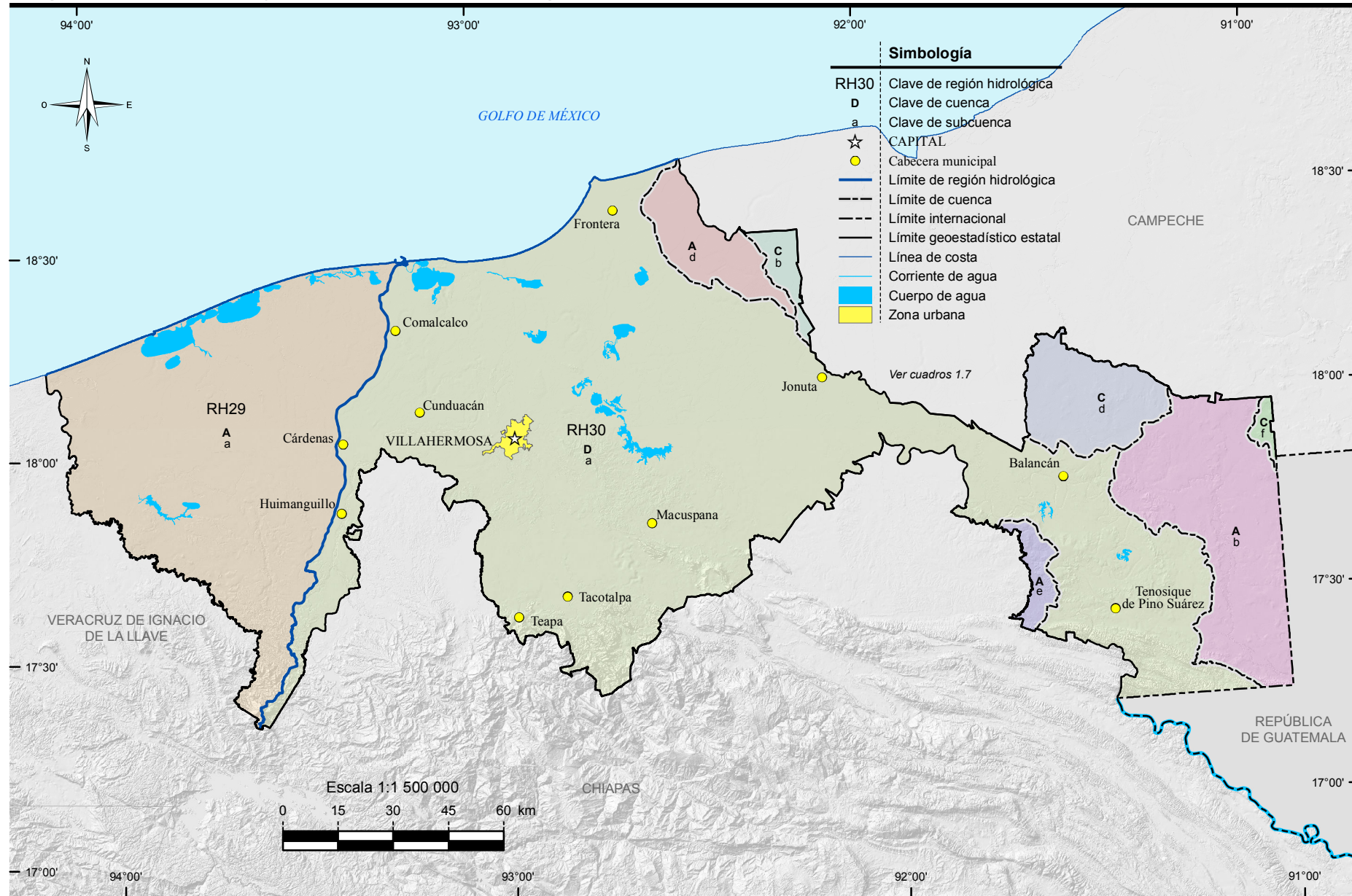
Distribución de la precipitación



Fuente: INEGI. Continuo Nacional del Conjunto de Datos Geográficos de la Carta de Precipitación Total Anual Escala 1:1 000 000, serie I. Comisión Nacional del Agua. Registro Mensual de Precipitación Pluvial en mm. Inédito.

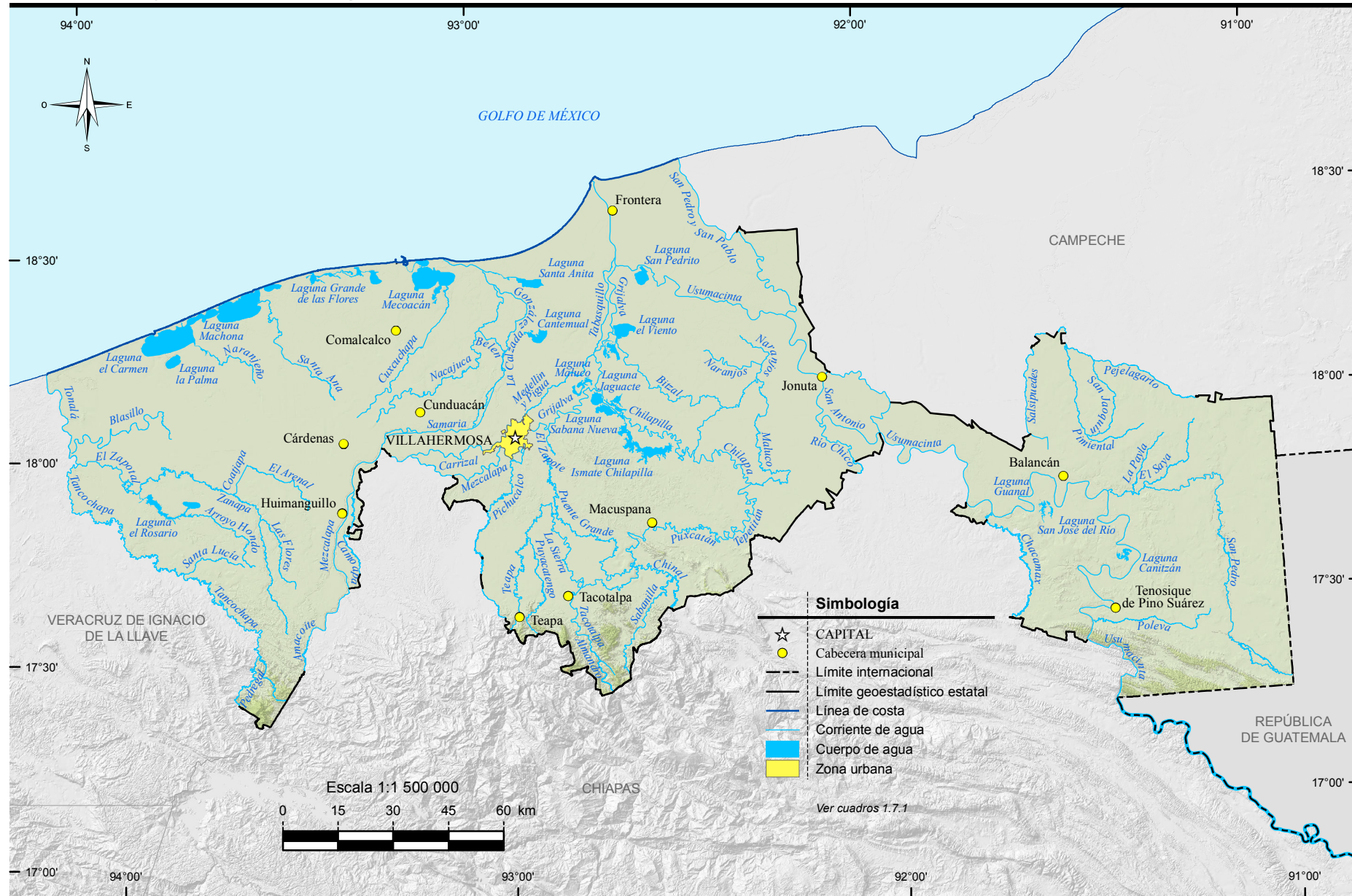
Regiones, cuencas y subcuencas hidrológicas

Mapa 10



Fuente: INEGI. Continuo Nacional del Conjunto de Datos Geográficos de la Carta Hidrológica de Aguas Superficiales Escala 1:250 000, serie I.

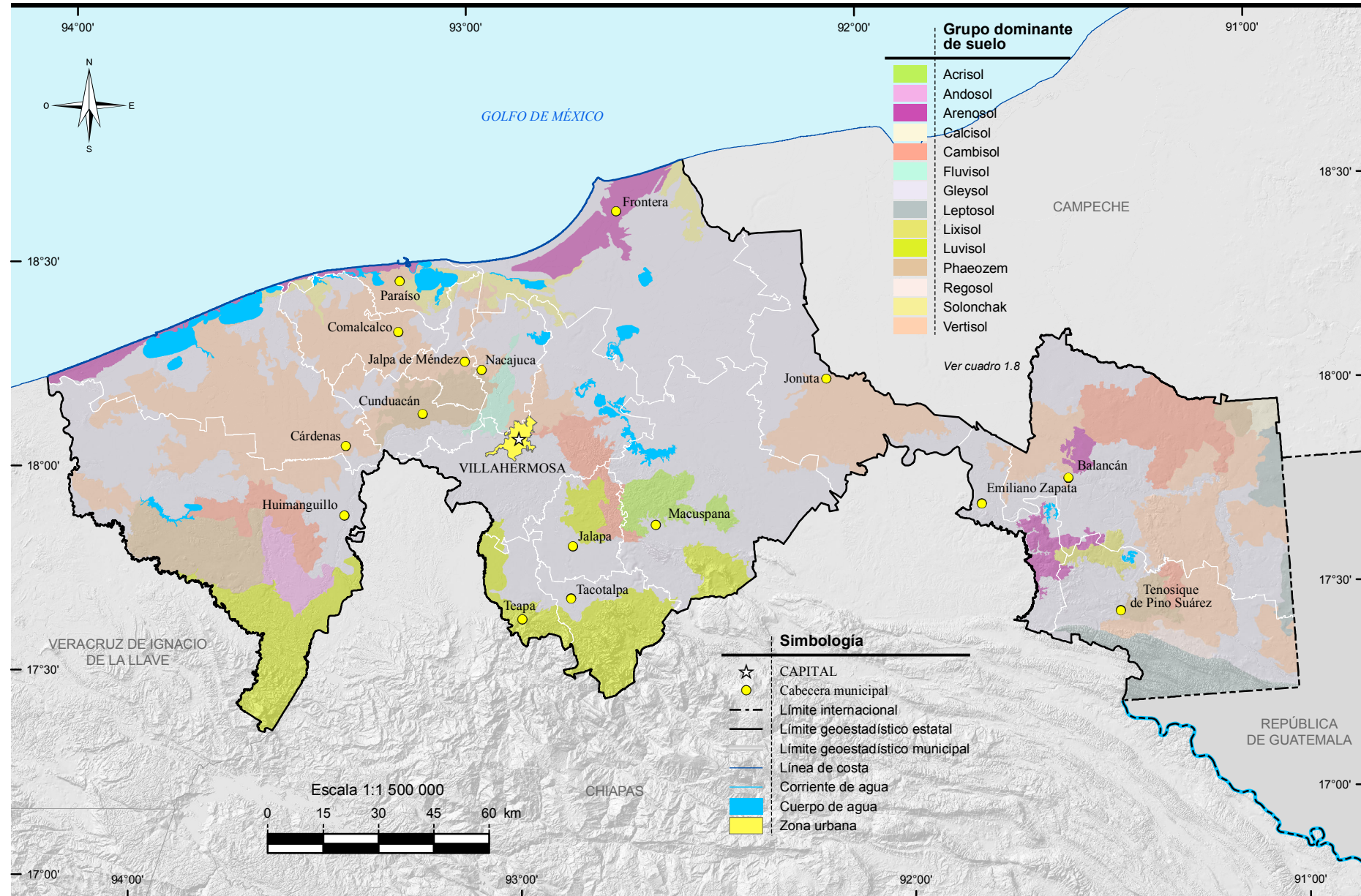
Corrientes y cuerpos de agua



Fuente: INEGI. Conjunto de Datos Vectoriales de Información Topográfica Digital, por condensado estatal Escala 1:250 000, serie IV. INEGI. Información Topográfica Digital Escala 1:250 000, serie II.

Suelos dominantes

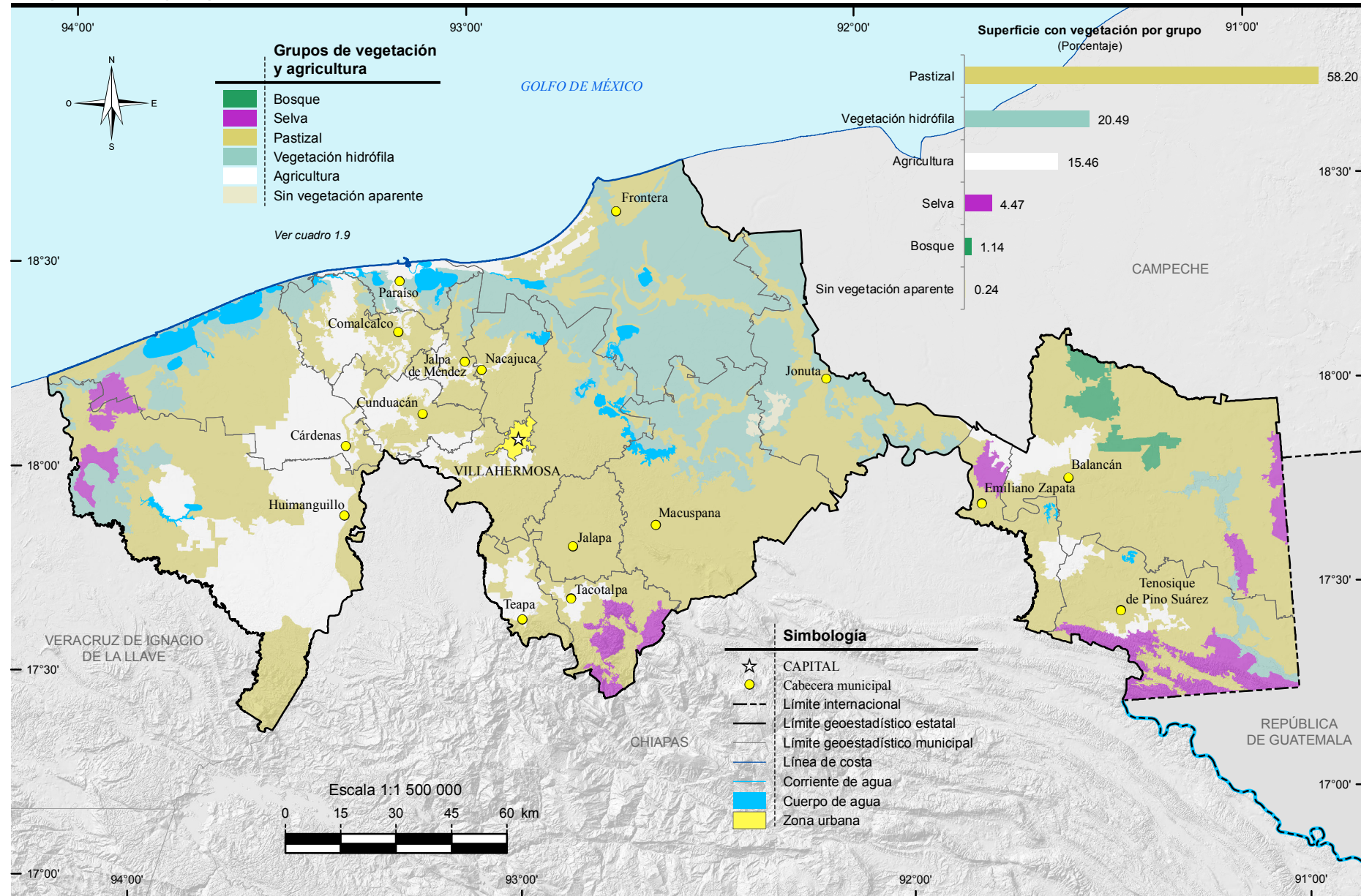
Mapa 12



Fuente: INEGI. Continuo Nacional del Conjunto de Datos Vectorial Edafológico Escala 1:250 000, serie II.

Vegetación y agricultura

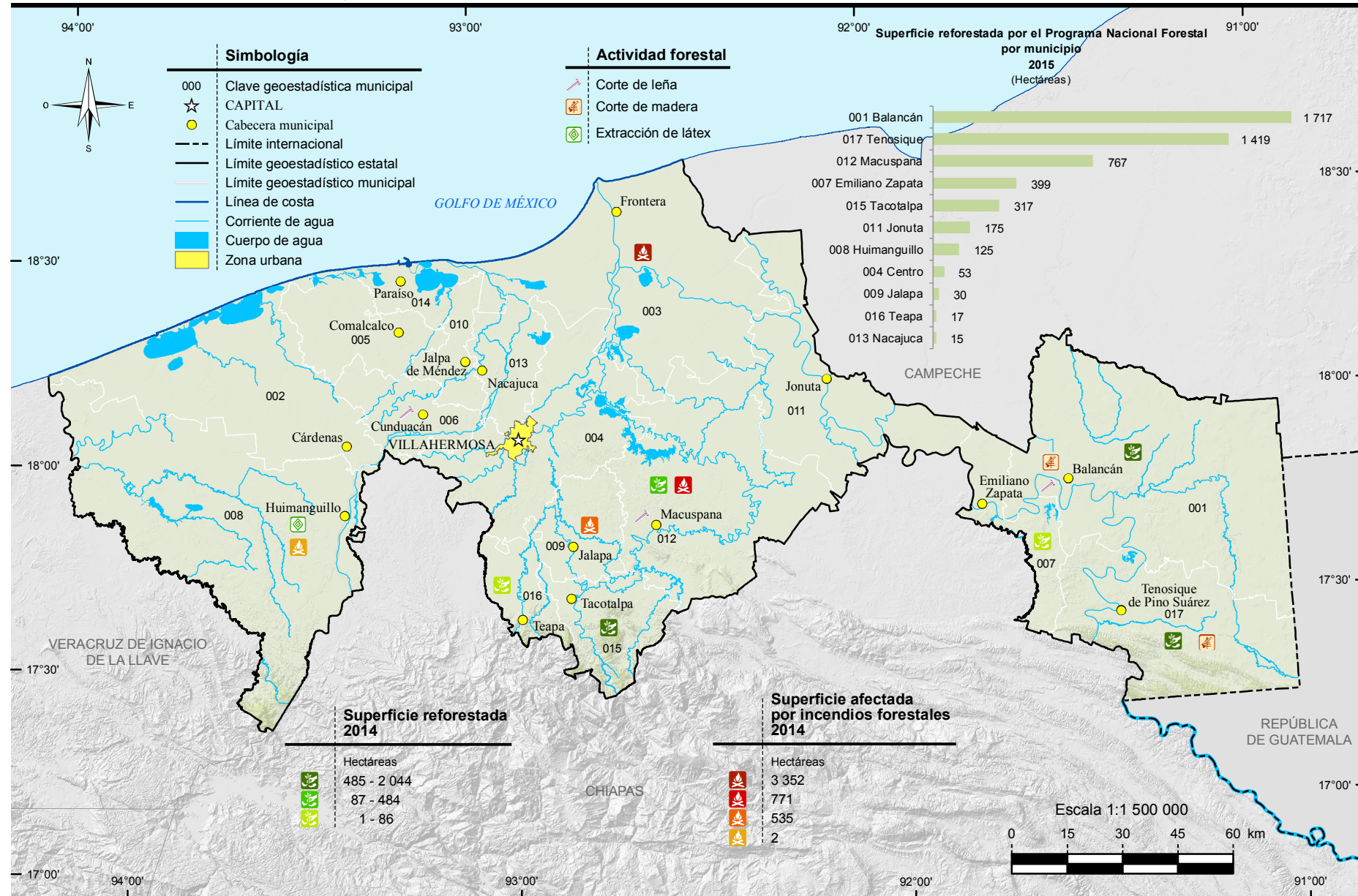
Mapa 13



Fuente: INEGI. Conjunto de Datos Vectoriales de Uso del Suelo y Vegetación Escala 1:250 000, serie V.

Reforestación, incendios y actividades forestales

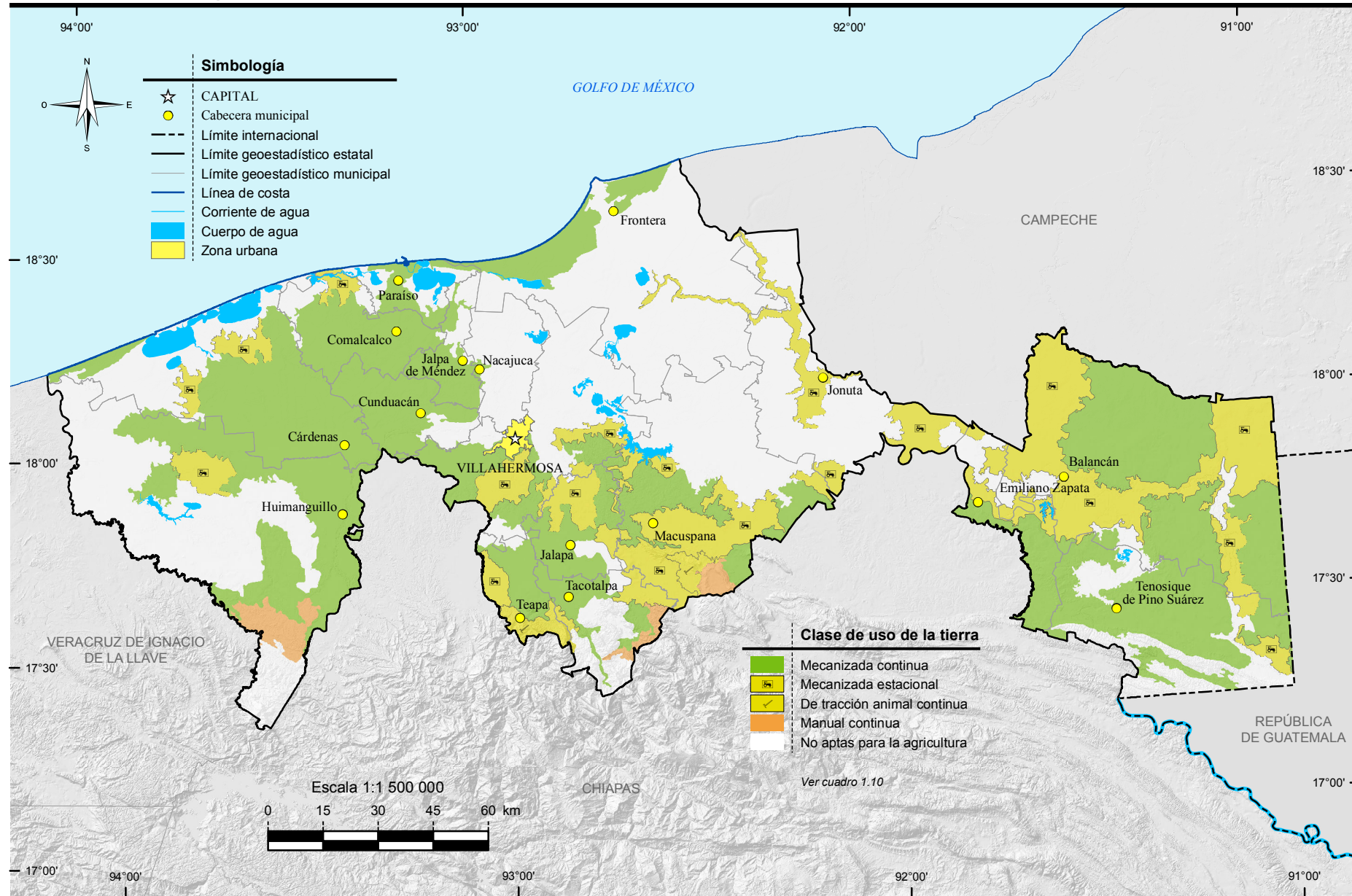
Mapa 14



Nota: En el mapa no se representa la localización precisa de la reforestación y los siniestros. Los datos son acumulativos.
 Fuente: Mapa.- INEGI. *Conjunto de Datos Vectoriales de Uso del Suelo y Vegetación Escala 1:250 000, serie IV.*
 Gráfica.- Comisión Nacional Forestal, Gerencia Estatal. Departamento de Planeación e Información.

Uso potencial agrícola

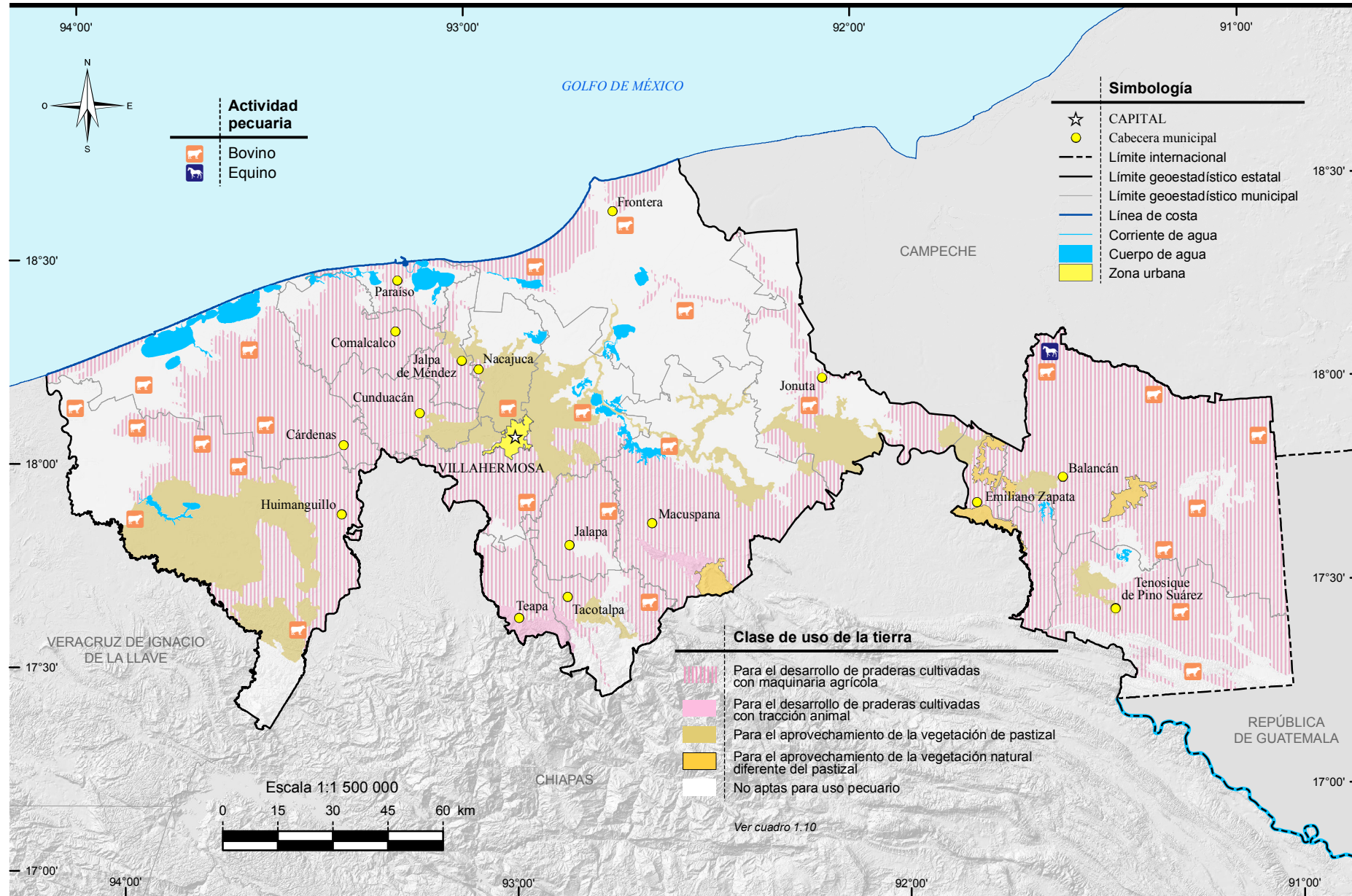
Mapa 15



Fuente: INEGI. Continuo Nacional del Conjunto de Datos Geográficos de la Carta de Uso Potencial, Agricultura Escala 1:250 000, serie I.

Uso potencial pecuario

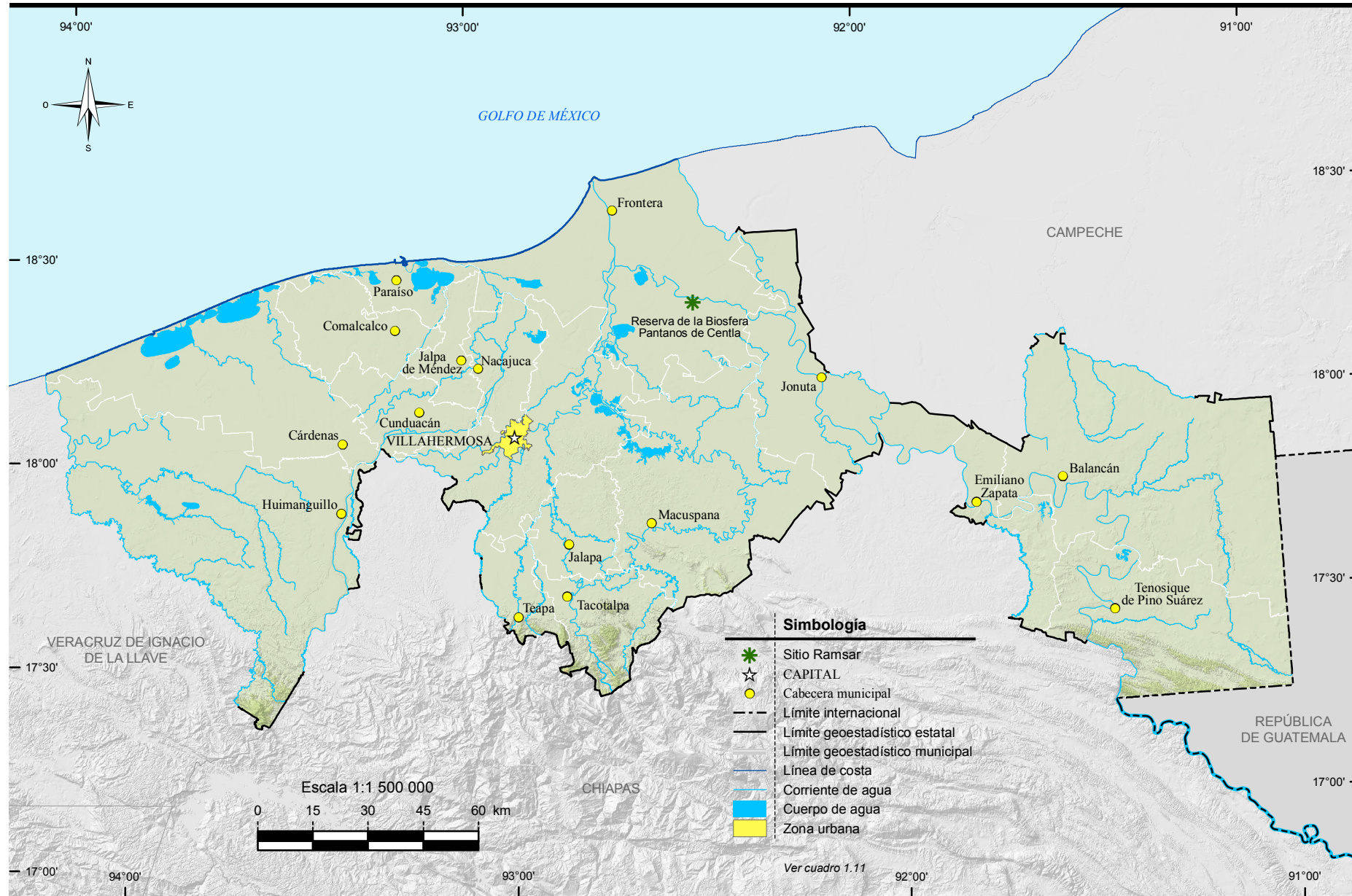
Mapa 16



Fuente: INEGI. Continuo Nacional del Conjunto de Datos Geográficos de la Carta de Uso Potencial, Ganadería, Escala 1: 250 000, serie I.
 INEGI. Conjunto de Datos Vectoriales de Uso del Suelo y Vegetación Escala 1:250 000, serie V.

Sitios Ramsar

Mapa 17



Fuente: CONANP. Ramsar_mex_geo_ltrf92_feb2012. <http://ramsar.conanp.gob.mx/sitios.php> (8 de junio de 2016).