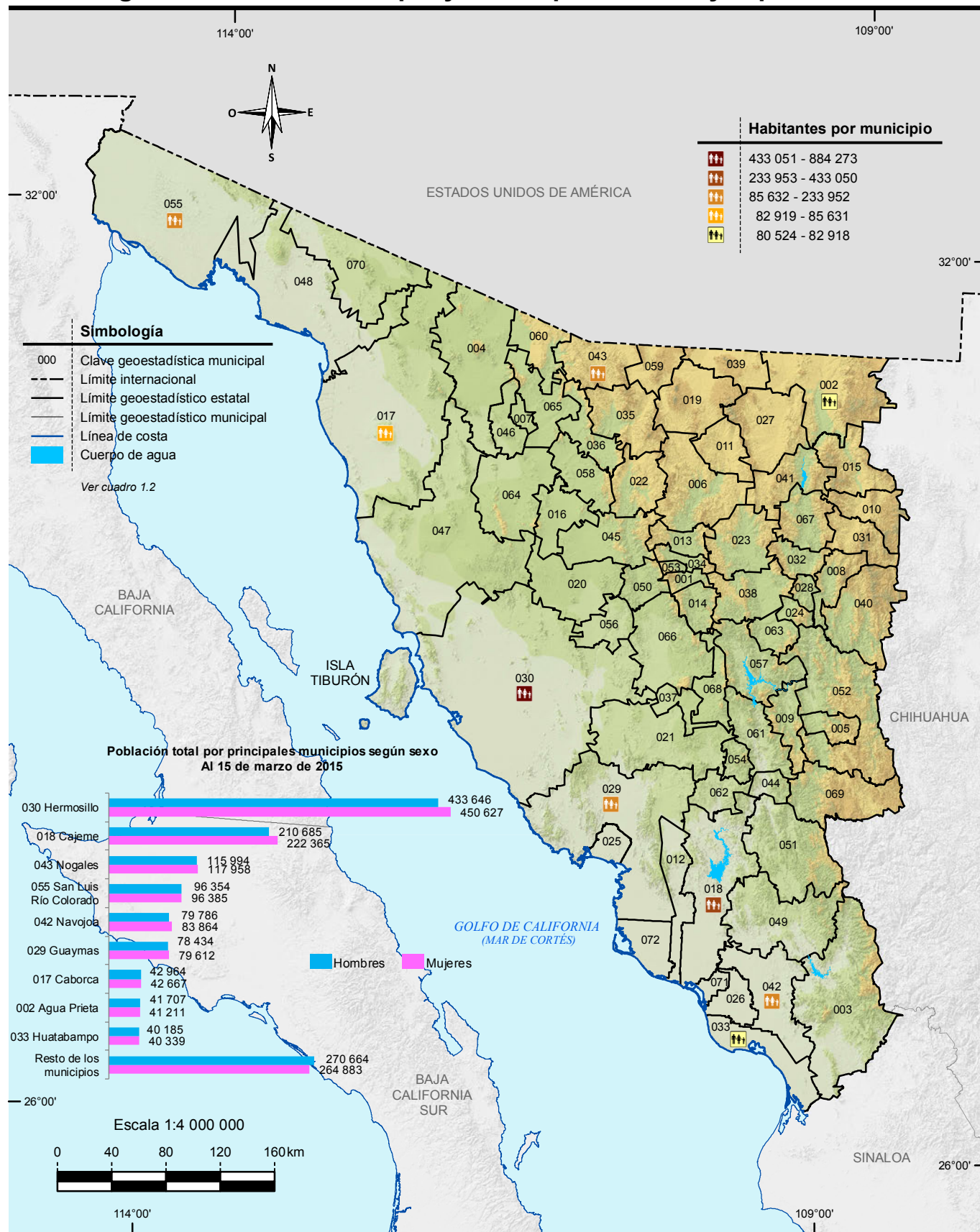


Mapas

División geoestadística municipal y población total por municipio

1. Infraestructura para el transporte
2. Orografía
3. Fisiografía
4. Sistema de topoformas
5. Geología
6. Sitios de interés geológico
7. Climas
8. Distribución de la temperatura
9. Distribución de la precipitación
10. Regiones, cuencas y subcuencas hidrológicas
11. Corrientes y cuerpos de agua
12. Suelos dominantes
13. Vegetación y agricultura
14. Reforestación, incendios y actividades forestales
15. Uso potencial agrícola
16. Uso potencial pecuario
17. Sitios Ramsar

División geoestadística municipal y municipios con mayor población

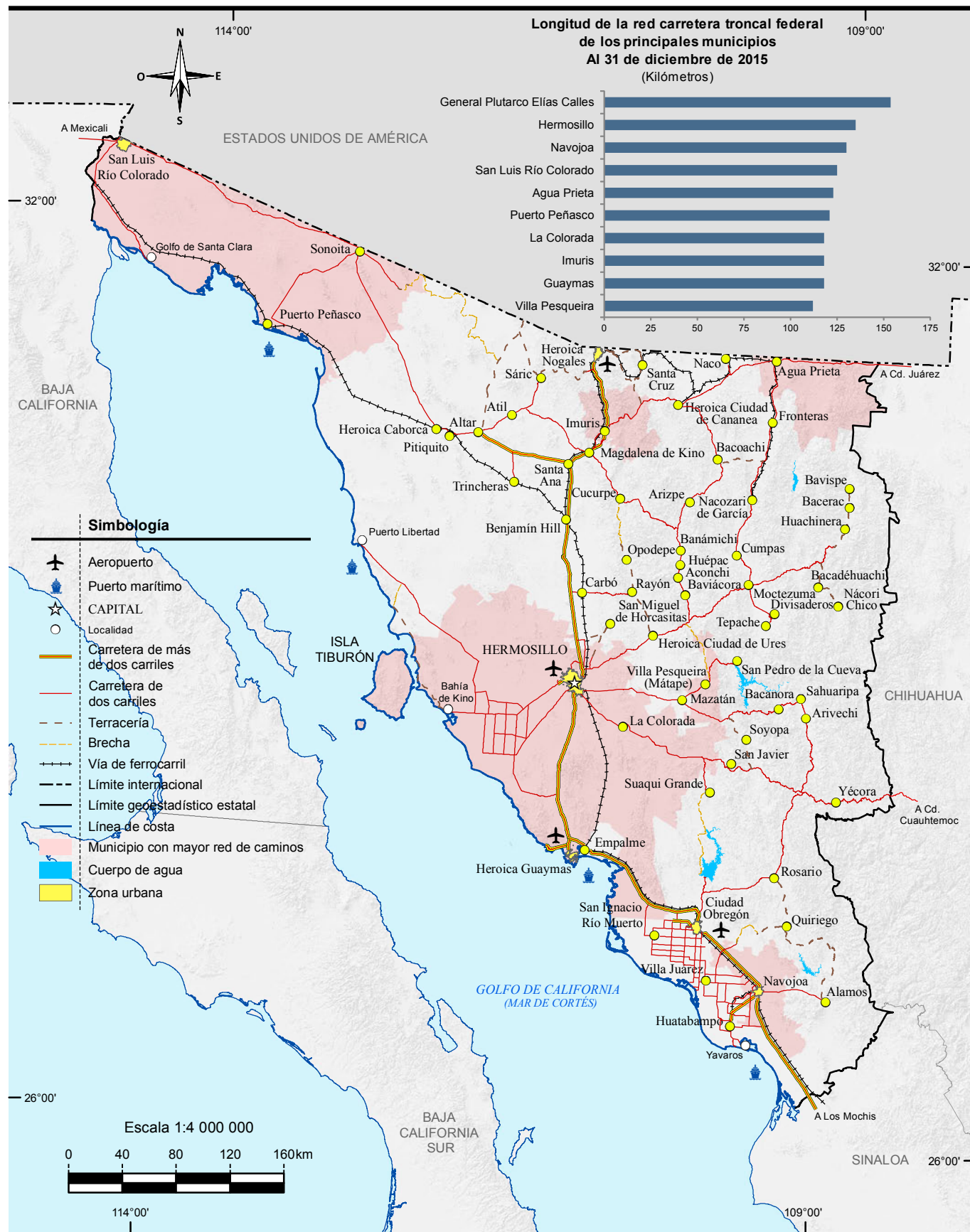


Nota: Las divisiones incorporadas en los mapas contenidos en este anuario corresponden al Marco Geoestadístico del INEGI.

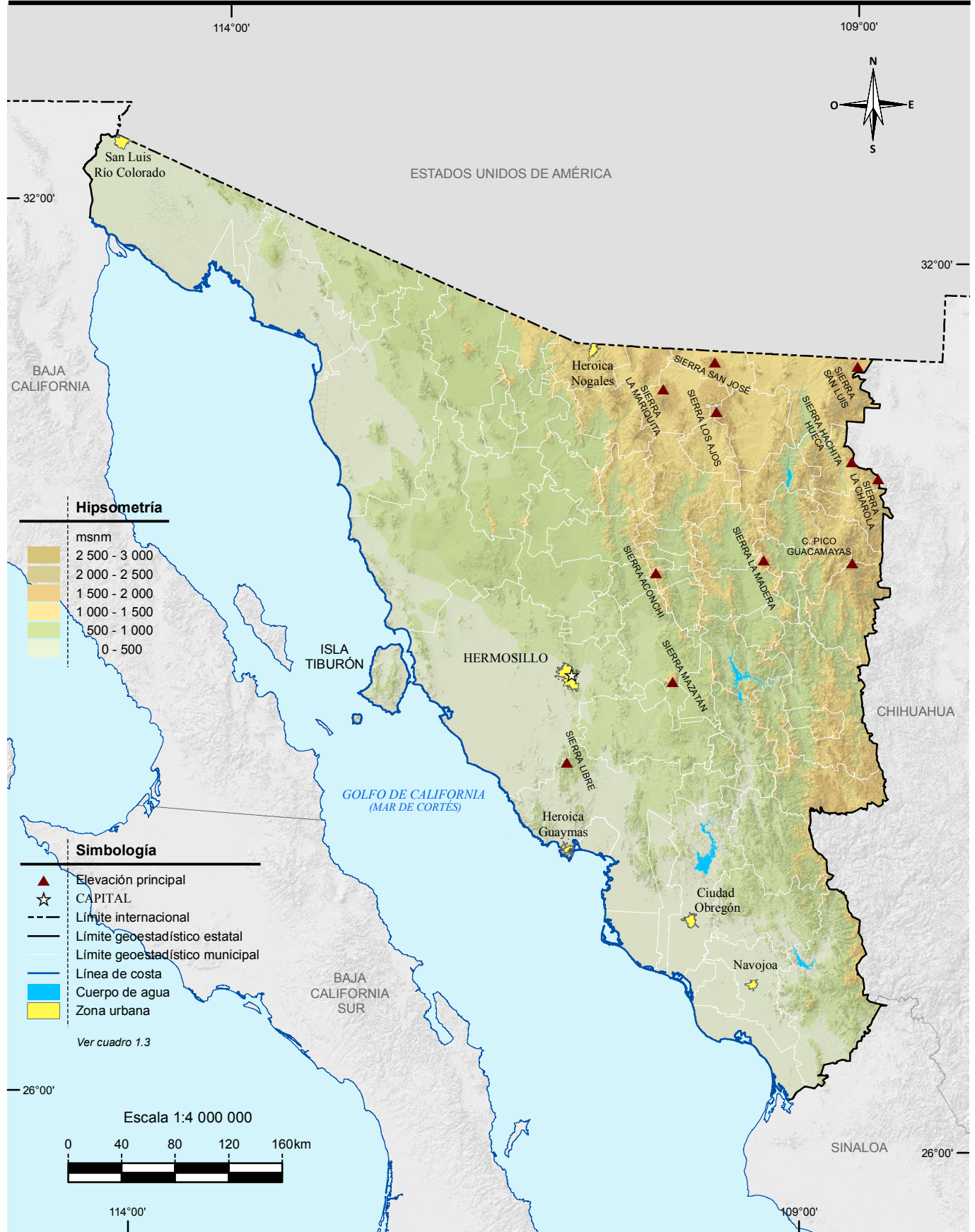
Fuente: Mapa.- INEGI. *Marco Geoestadístico Nacional 2015, versión 6.5.*

Gráfica.- INEGI. Dirección General de Estadísticas Sociodemográficas. *Encuesta Intercensal 2015.*

<http://www.inegi.gob.mx> (23 de mayo de 2016).

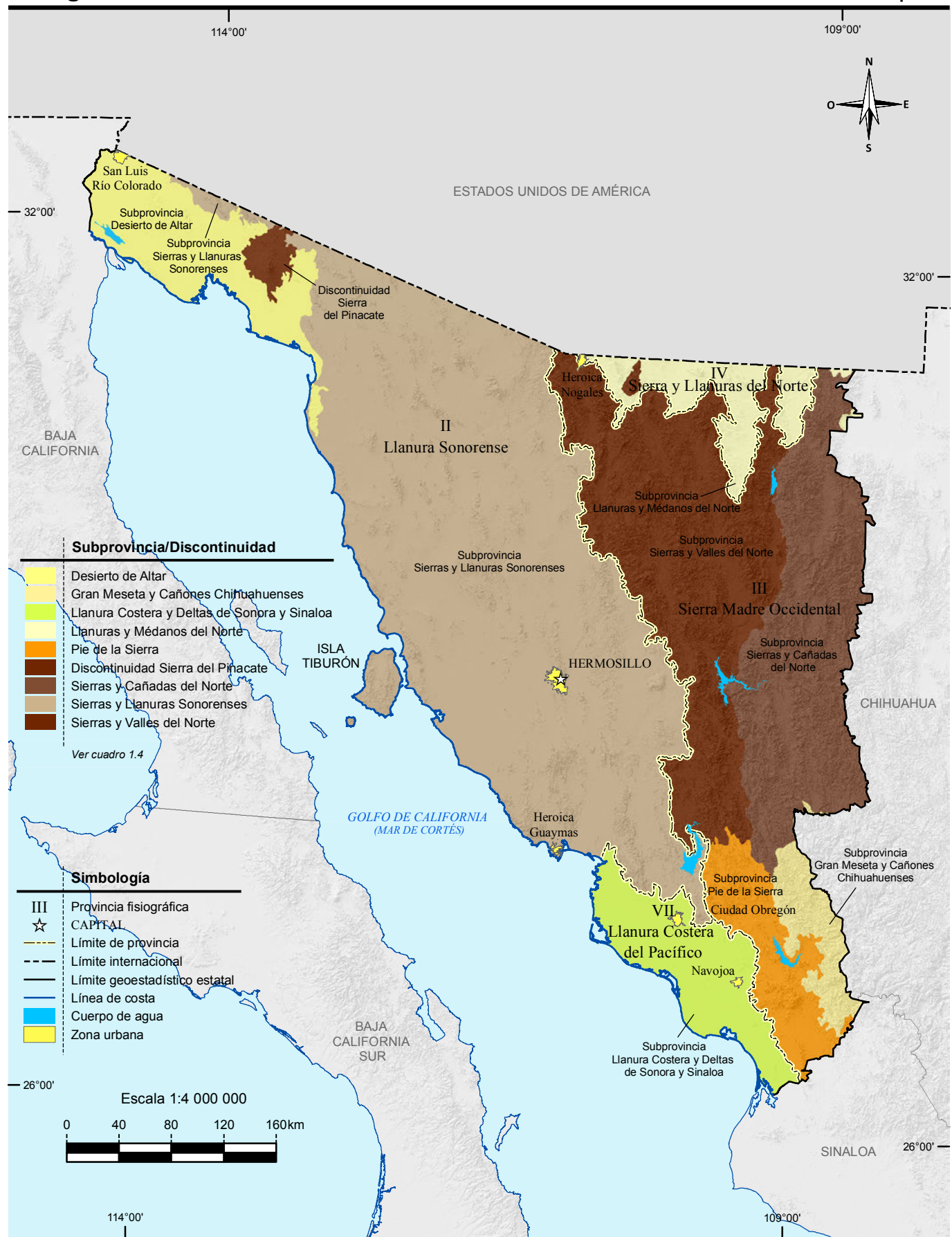


Fuente: Mapa.- INEGI. *Información Topográfica Digital Escala 1:250 000, serie III.*
 INEGI. *Marco Geoestadístico Nacional 2015, versión 6.5.*
 Gráfica.- Centro SCT Sonora. Unidad de Planeación y Evaluación.

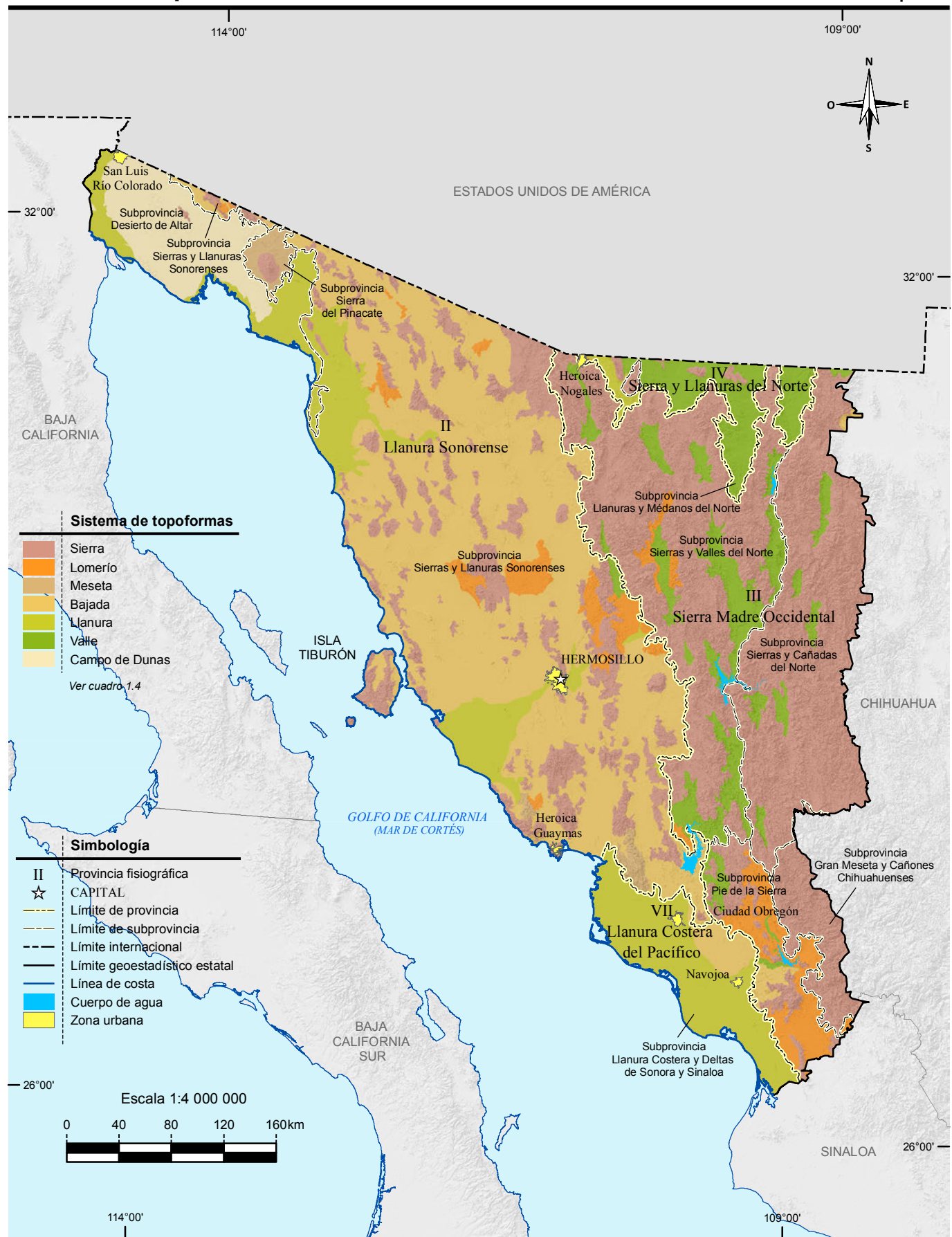


Fuente: INEGI. Conjunto de Datos Vectoriales de Información Topográfica Escala 1:50 000, serie III.

INEGI. Continuo de Elevaciones Mexicano 2.0 (CEM 2.0). Octubre 2010.



Fuente: INEGI. Continuo Nacional del Conjunto de Datos Geográficos de la Carta Fisiográfica Escala 1:1 000 000, serie I.

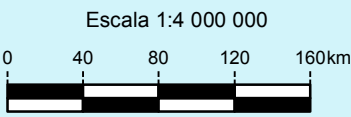


Sistema de topoformas

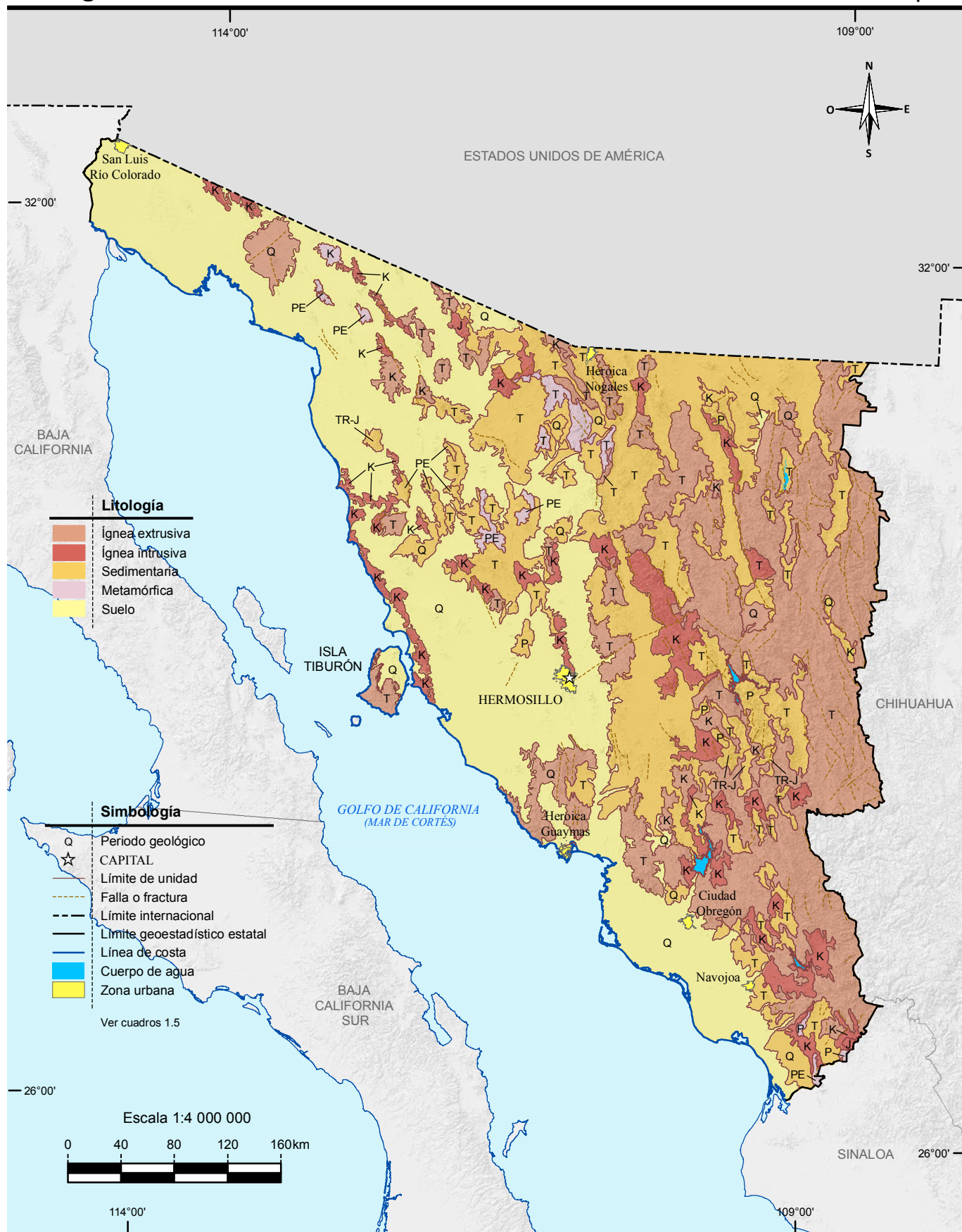
- Sierra
- Lomerío
- Meseta
- Bajada
- Llanura
- Valle
- Campo de Dunas

Simbología

- II Provincia fisiográfica
- ★ CAPITAL
- Límite de provincia
- - - Límite de subprovincia
- - - Límite internacional
- Límite geoestadístico estatal
- Línea de costa
- Cuerpo de agua
- Zona urbana



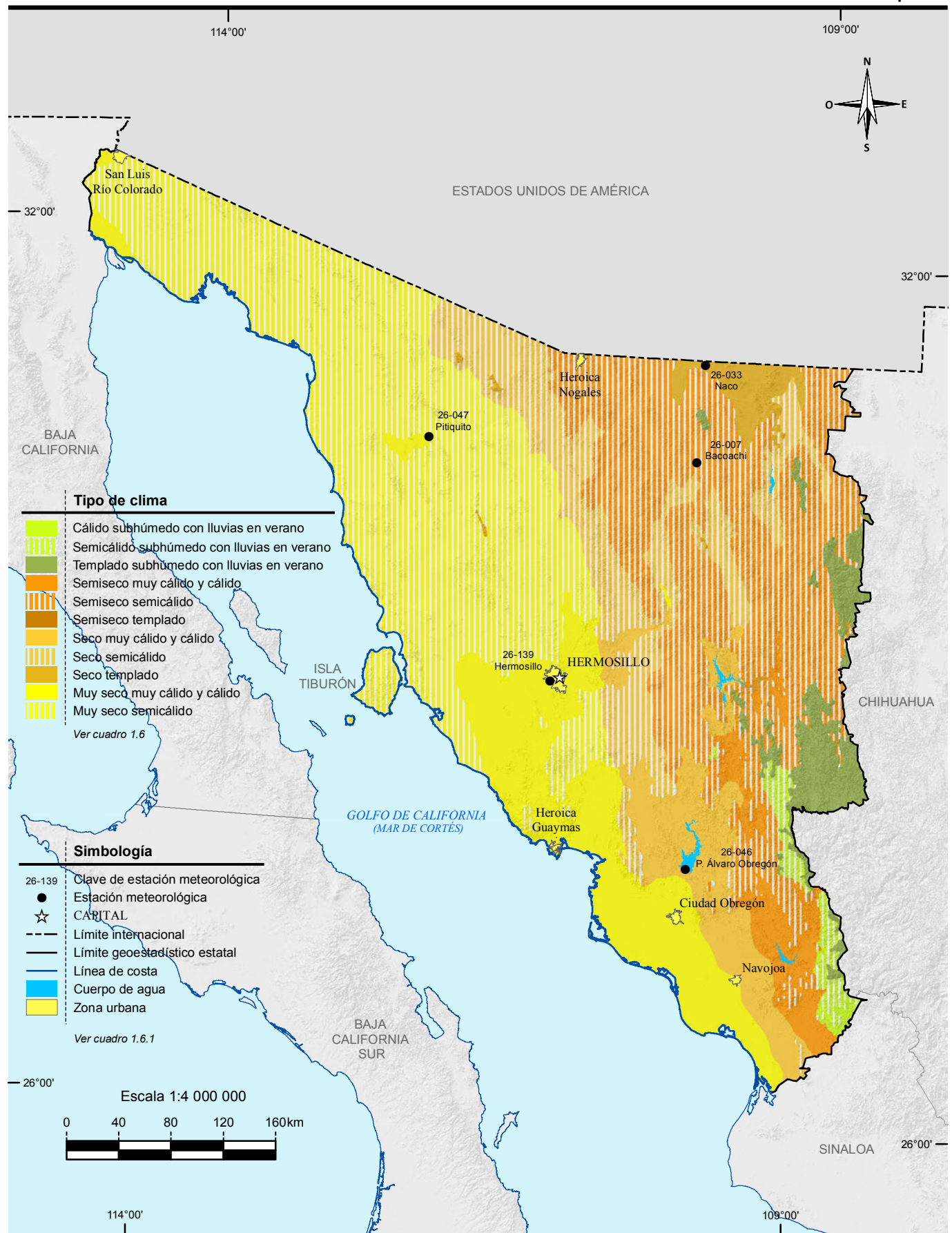
Fuente: INEGI. Continuo Nacional del Conjunto de Datos Geográficos de la Carta Fisiográfica Escala 1:1 000 000, serie I.



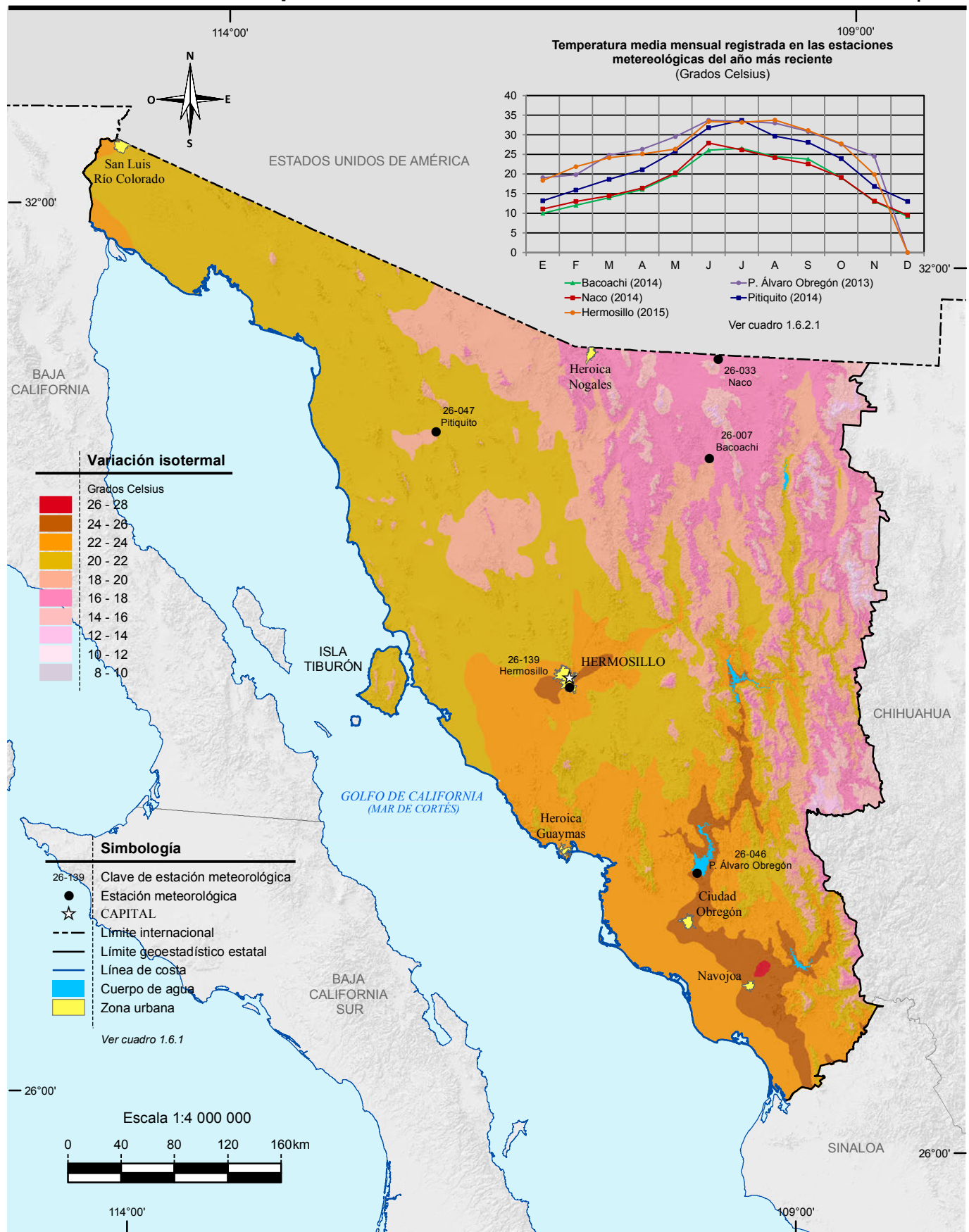
Fuente: INEGI. Continuo Nacional del Conjunto de Datos Geográficos de la Carta Geológica Escala 1:1 000 000, serie I.
 INEGI. Continuo Nacional del Conjunto de Datos Geográficos de la Carta Geológica Escala 1:250 000, serie I.



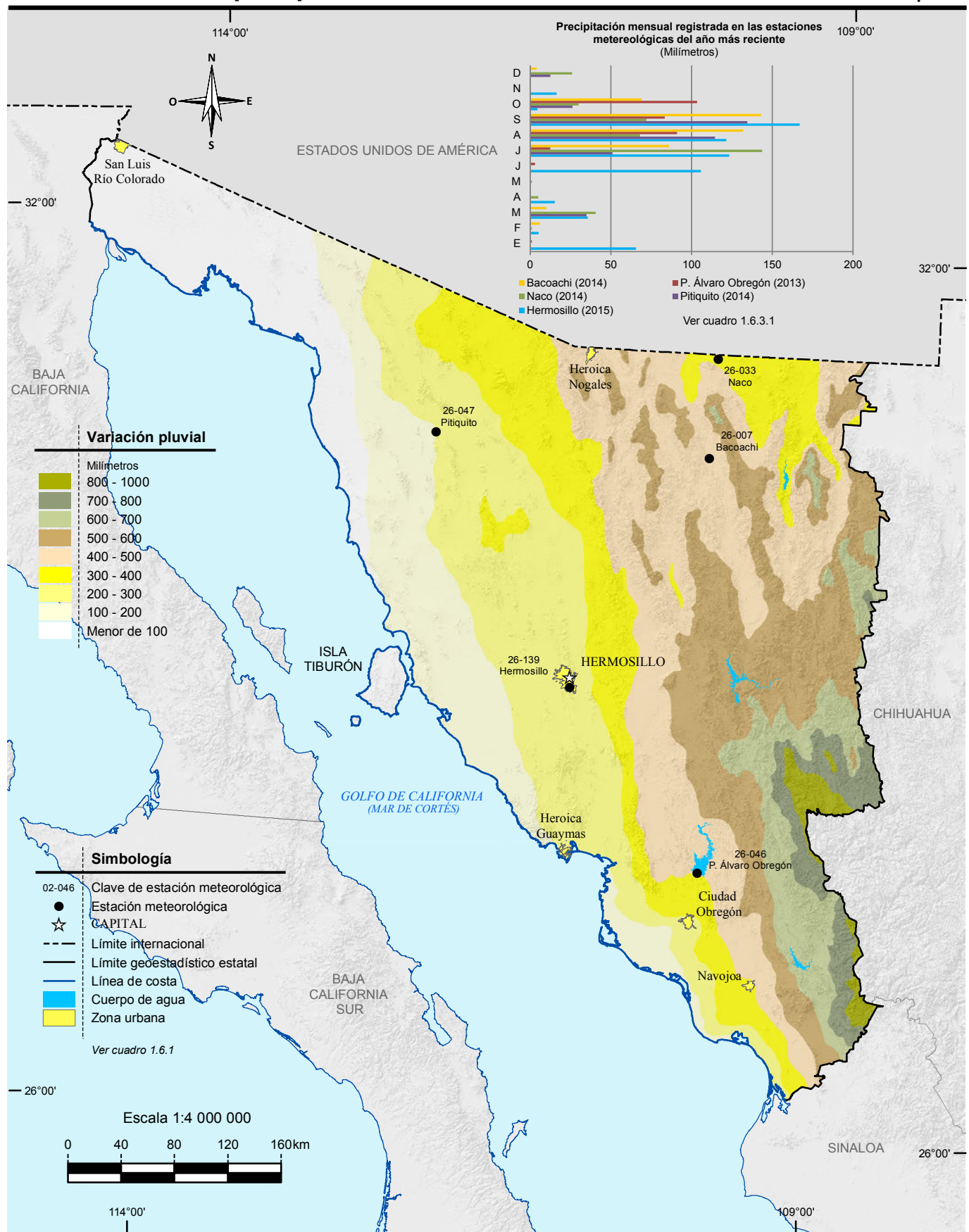
Fuente: Mapa.- INEGI. Continuo Nacional del Conjunto de Datos Geográficos de la Carta Geológica Escala 1:1 000 000, serie I. INEGI. Dirección General de Estadísticas Económicas. Estadísticas de la Industria Minerometalúrgica.



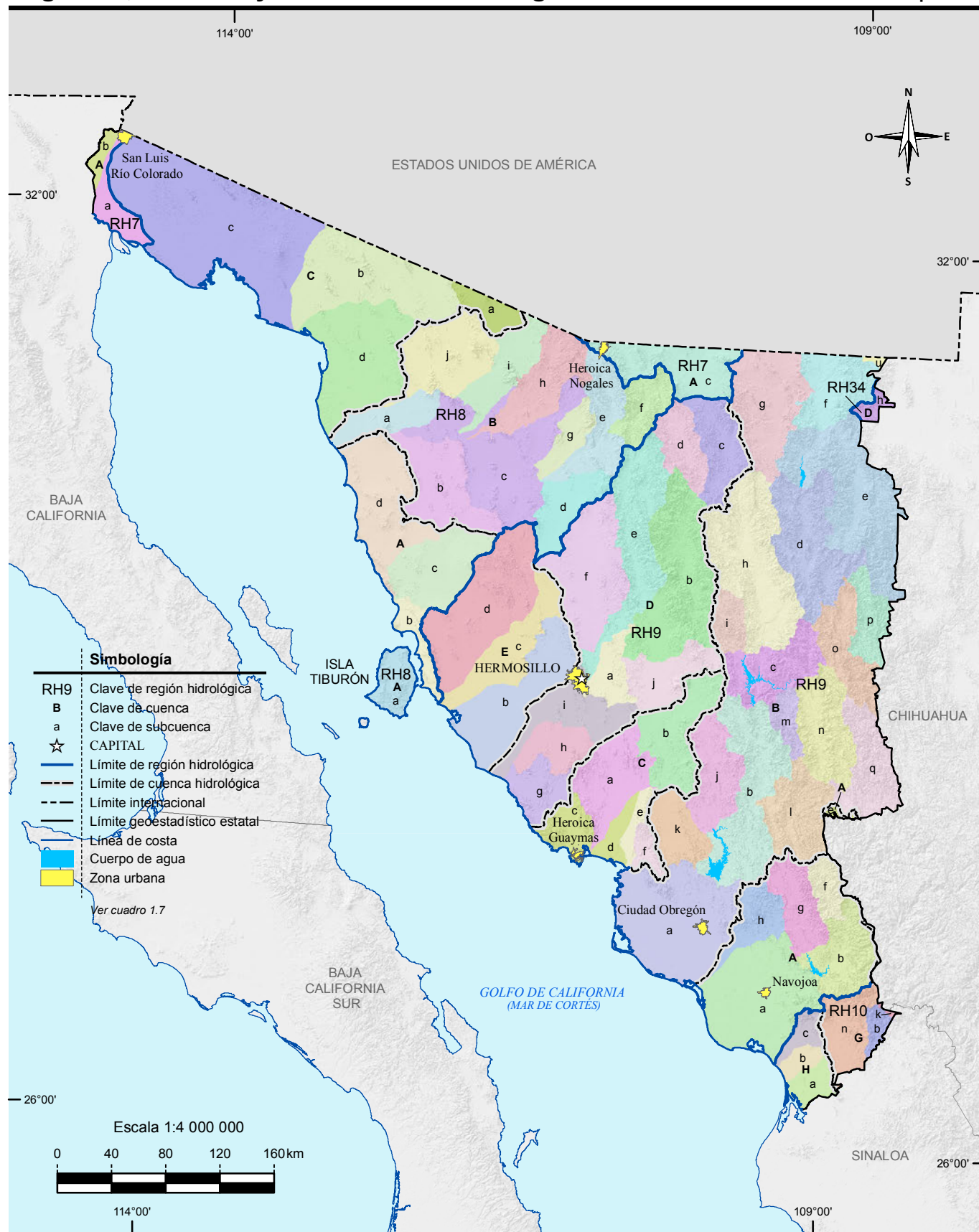
Fuente: INEGI. Continuo Nacional del Conjunto de Datos Geográficos de la Carta de Climas Escala 1:1 000 000, serie I.



Fuente: INEGI. Continuo Nacional del Conjunto de Datos Geográficos de la Carta de Temperaturas Médias Anuales Escala 1:1 000 000, serie I. Comisión Nacional del Agua. Registro de Temperatura y Precipitación. Inédito.



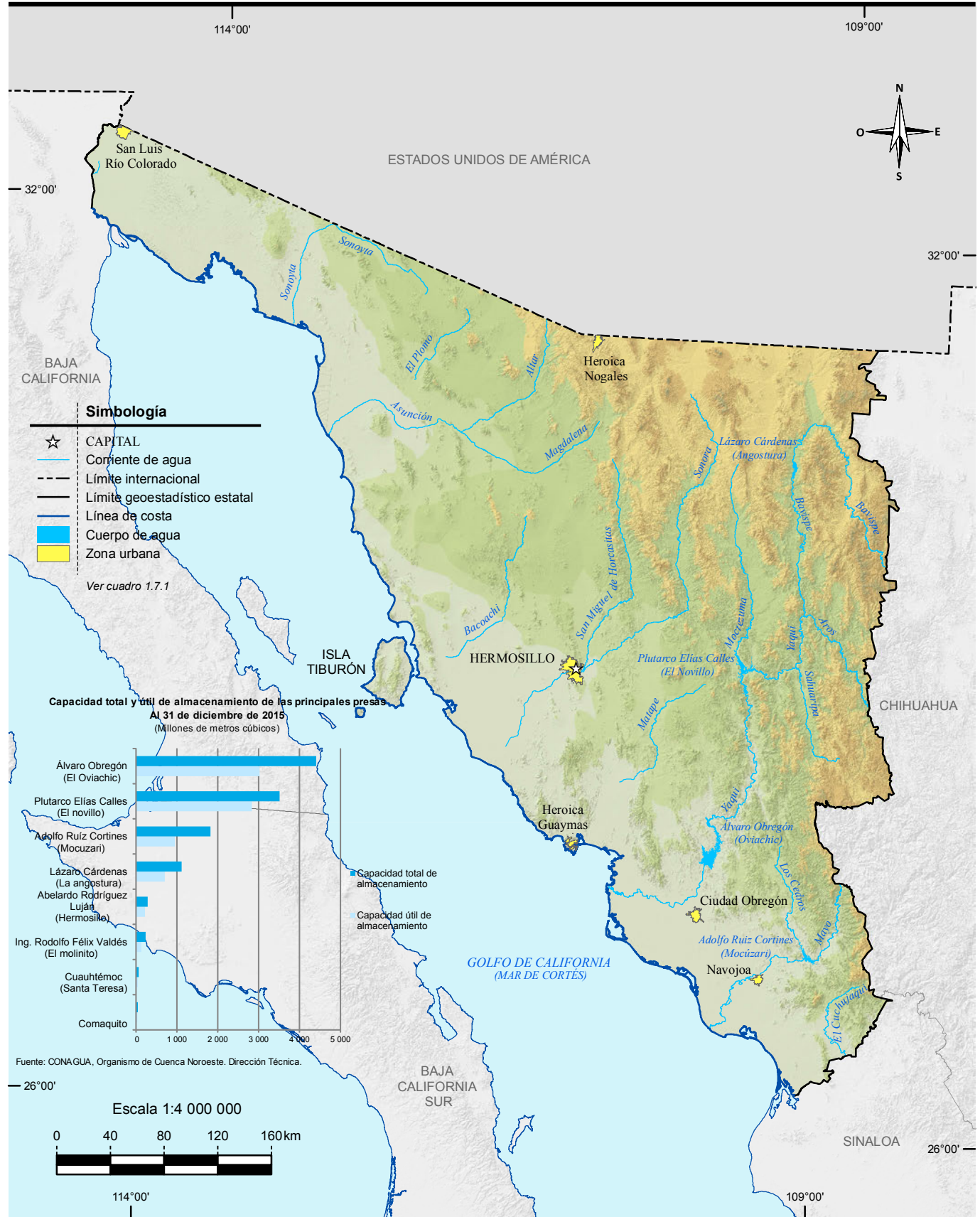
Fuente: INEGI. Continuo Nacional del Conjunto de Datos Geográficos de la Carta de Temperaturas Médias Anuales Escala 1:1 000 000, serie I. Comisión Nacional del Agua. Registro de Precipitación Pluvial en mm. Inédito.



Fuente: INEGI. Información Topográfica Digital Escala 1:250 000, serie III.

INEGI-CONAGUA. 2007. Mapa de la Red Hidrográfica Digital de México Escala 1:250 000.

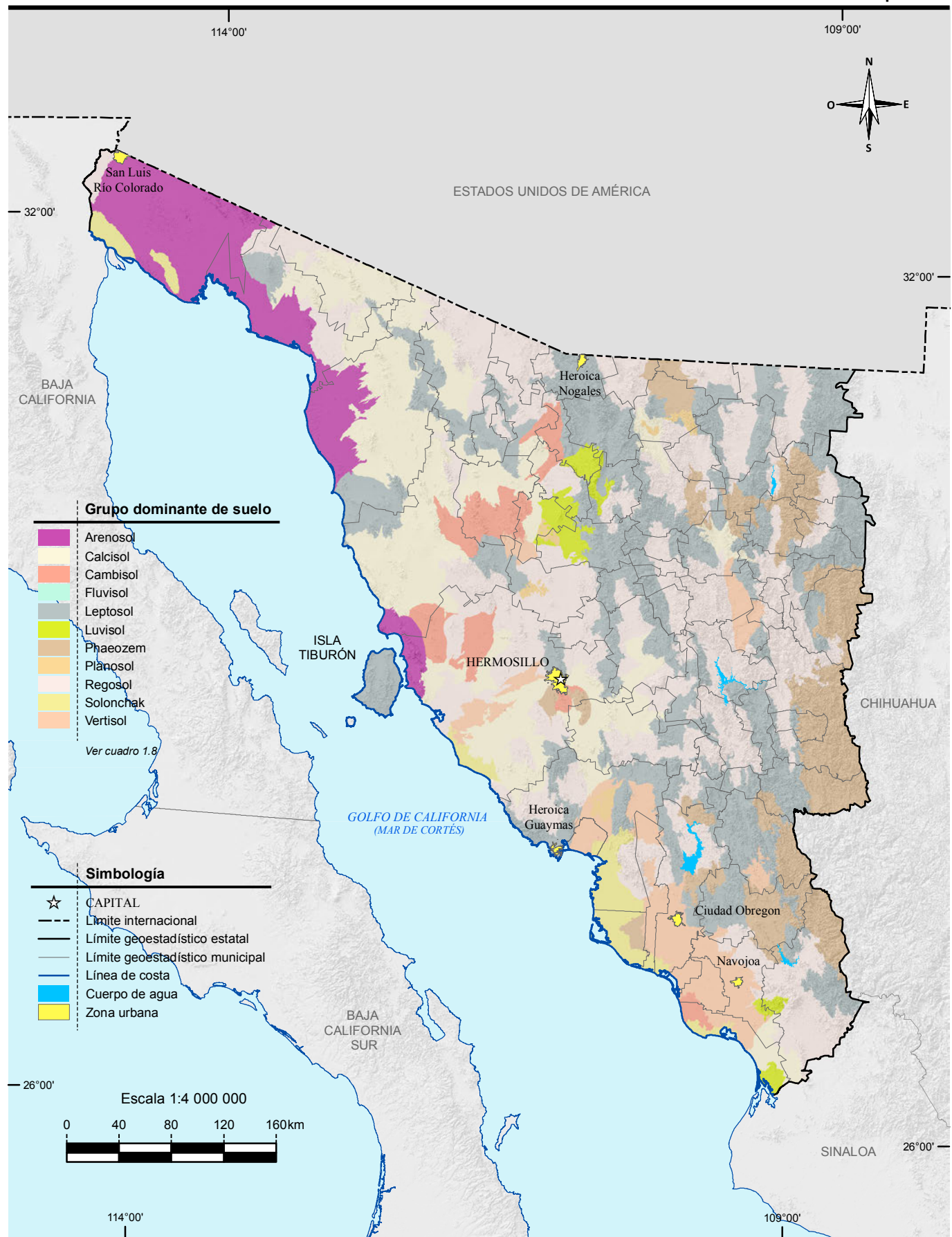
INEGI. Continuo Nacional del Conjunto de Datos Geográficos de la Carta Hidrológica de Aguas Superficiales Escala 1:250 000, serie I.



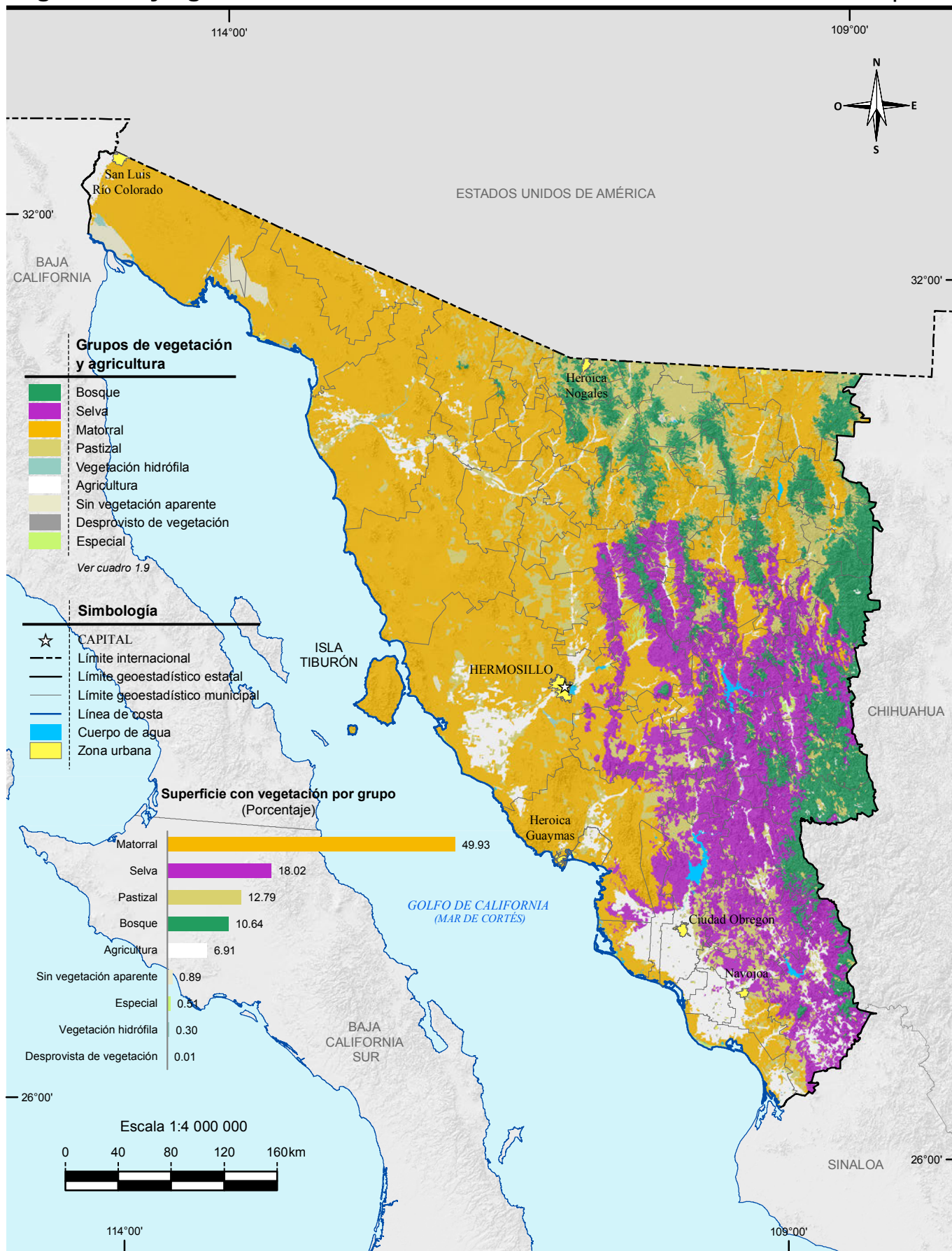
Fuente: INEGI. Información Topográfica Digital Escala 1:250 000, serie III.

INEGI-CONAGUA. 2007. Mapa de la Red Hidrográfica Digital de México Escala 1:250 000.

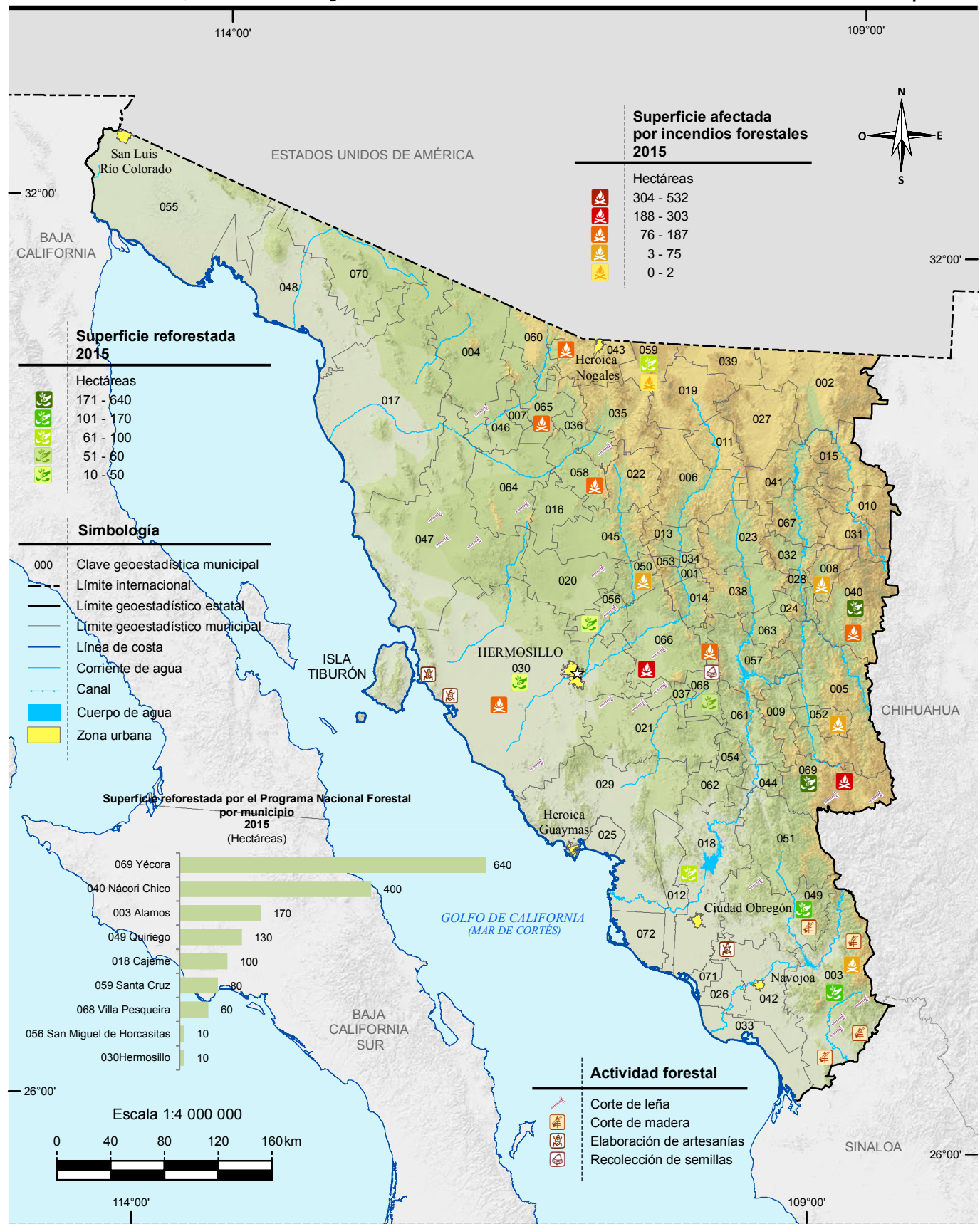
INEGI. Continuo Nacional del Conjunto de Datos Geográficos de la Carta Hidrológica de Aguas Superficiales Escala 1:250 000, serie I.



Fuente: INEGI. Continuo Nacional del Conjunto de Datos Vectorial Edafológico Escala 1:250 000, serie II.



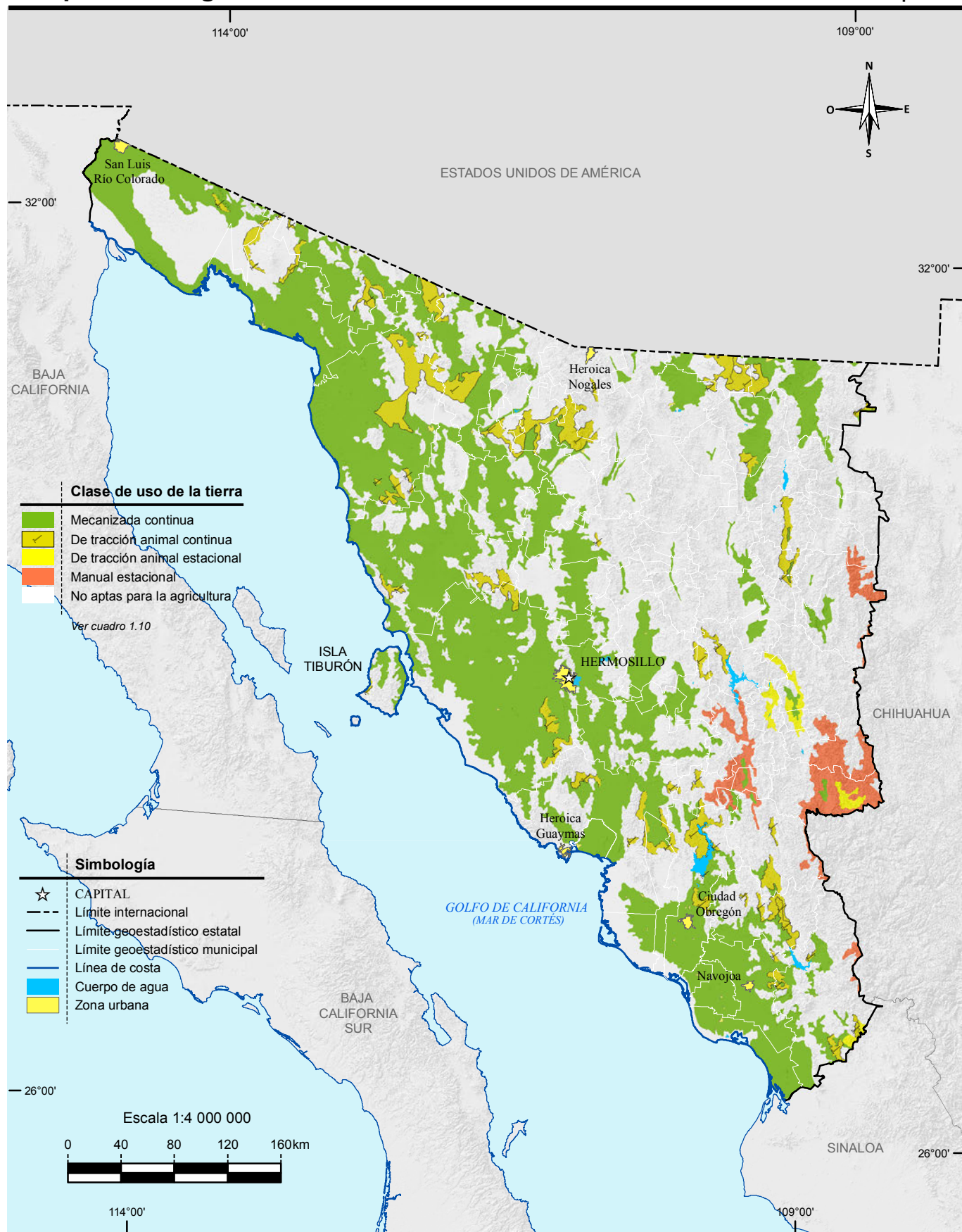
Fuente: INEGI. Conjunto de Datos Vectoriales de Uso del Suelo y Vegetación Escala 1:250 000, serie V.



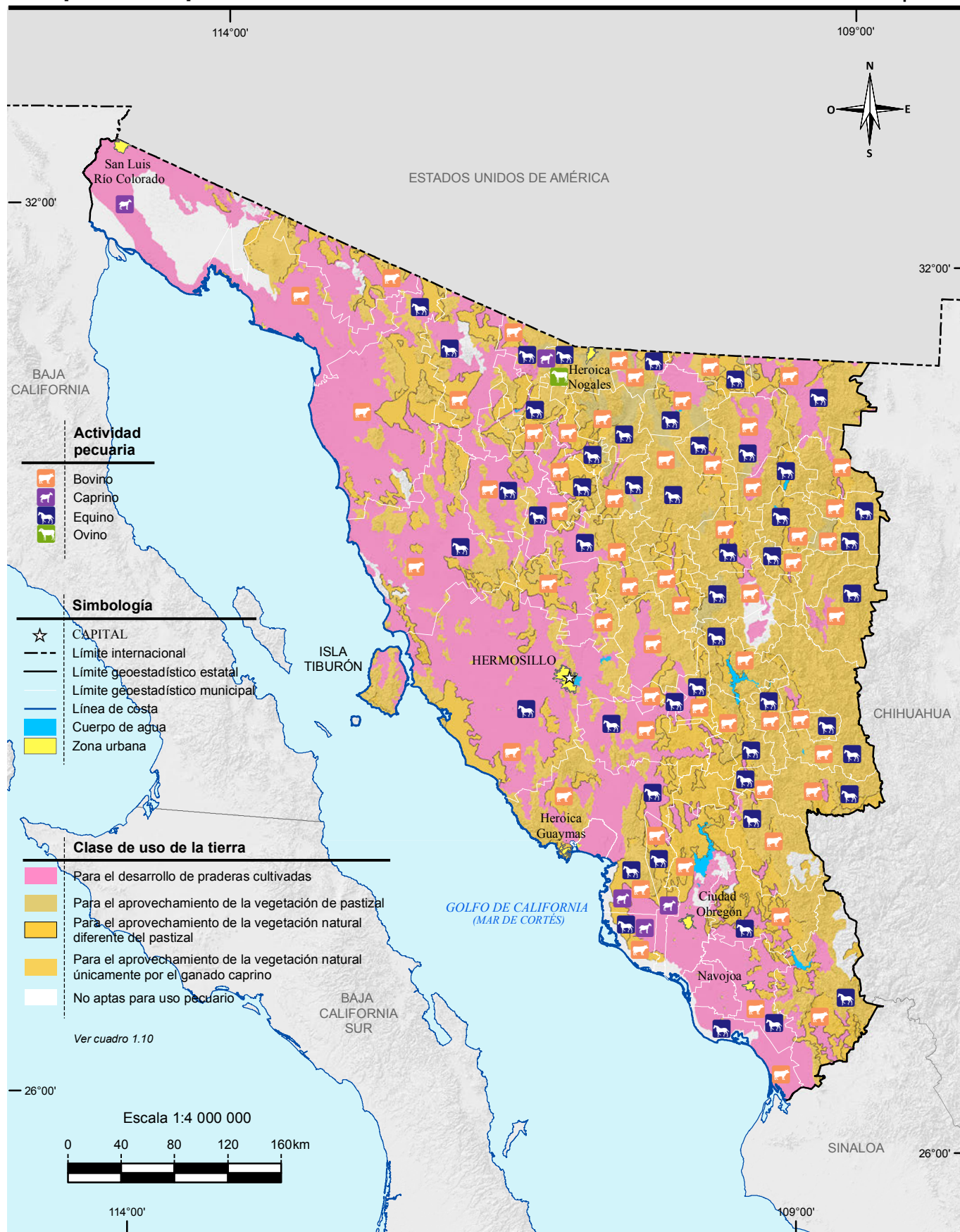
Nota: En el mapa no se representa la localización precisa de la reforestación y los siniestros. Los datos son acumulativos.

Fuente: Mapa.- INEGI. *Conjunto de Datos Vectoriales de Uso del Suelo y Vegetación Escala 1:250 000, serie V.*

Gráfica.- CONAFOR, Gerencia Estatal Sonora.



Fuente: INEGI. Continuo Nacional del Conjunto de Datos Geográficos de la Carta de Uso Potencial, Agricultura Escala 1:1 000 000, serie I.



Fuente: INEGI. Continuo Nacional del Conjunto de Datos Geográficos de la Carta de Uso Potencial, Ganadería Escala 1:1 000 000, serie I. INEGI. Conjunto de Datos Vectoriales de Uso del Suelo y Vegetación Escala 1:250 000, serie V.



Fuente: CONANP. Humedales de México. <http://ramsar.conanp.gob.mx/sitios.php> (4 de febrero de 2016).