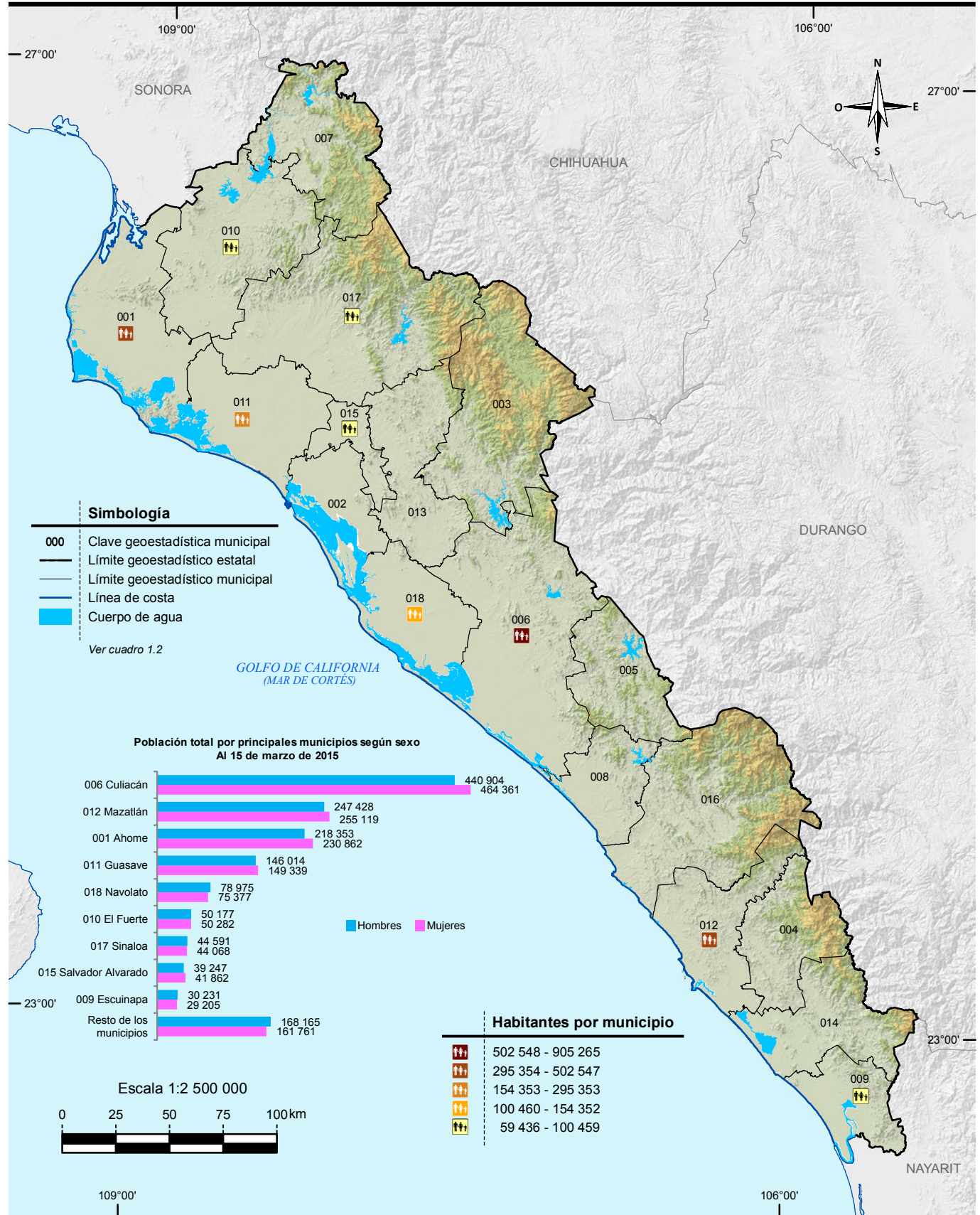


Mapas

División geoestadística municipal y población total por municipio

1. Infraestructura para el transporte
2. Orografía
3. Fisiografía
4. Sistema de topoformas
5. Geología
6. Sitios de interés geológico
7. Climas
8. Distribución de la temperatura
9. Distribución de la precipitación
10. Regiones, cuencas y subcuencas hidrológicas
11. Corrientes y cuerpos de agua
12. Suelos dominantes
13. Vegetación y agricultura
14. Reforestación, incendios y actividades forestales
15. Uso potencial agrícola
16. Uso potencial pecuario
17. Sitios Ramsar

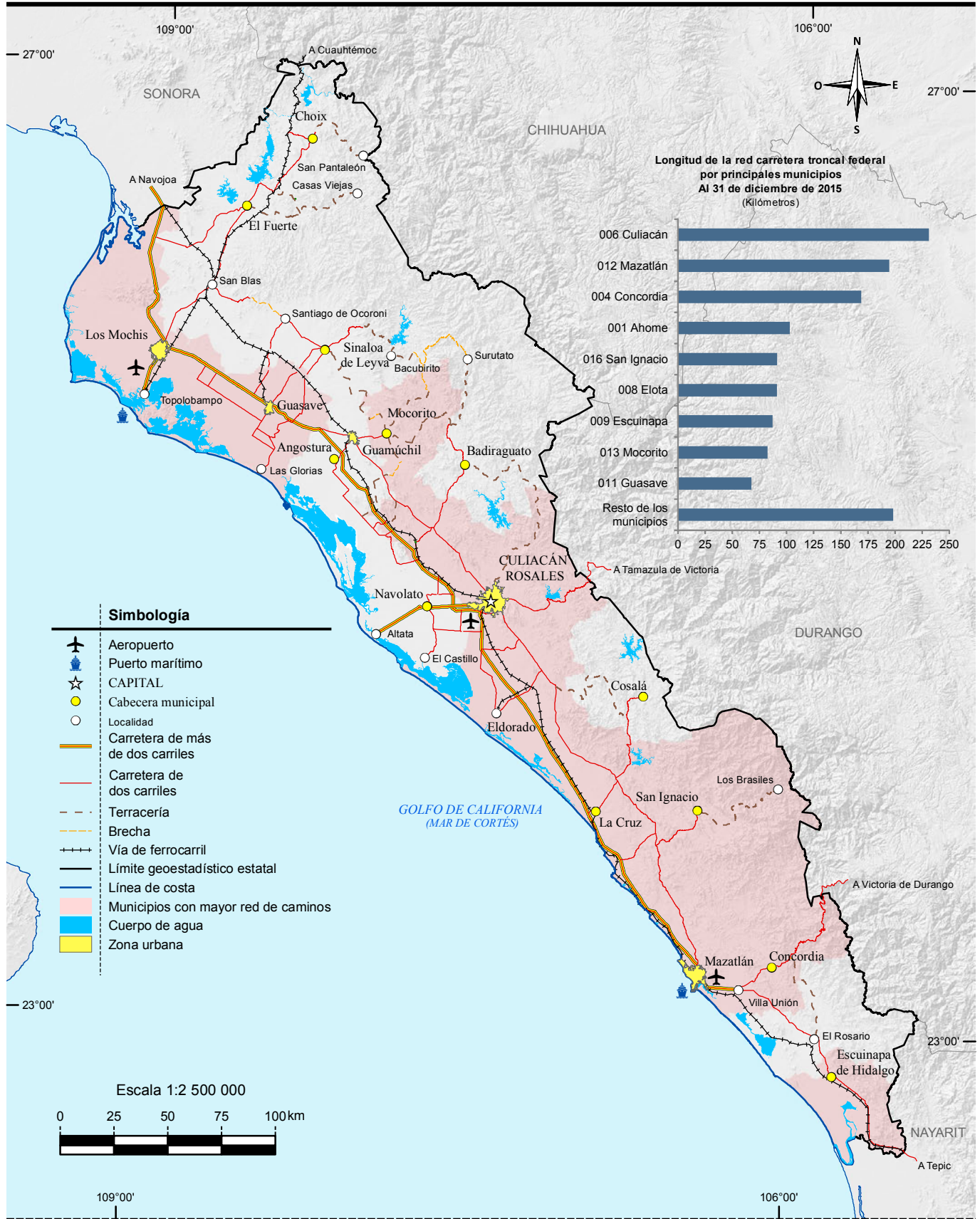
División geoadministrativa municipal y municipios con mayor población



Nota: Las divisiones incorporadas en los mapas contenidos en este anuario corresponden al Marco Geoestadístico del INEGI.
Fuente: Mapa.- INEGI. *Marco Geoestadístico Nacional 2015, versión 6.5.*

Gráfica.- INEGI. Dirección General de Estadísticas Sociodemográficas. *Encuesta Intercensal 2015.*

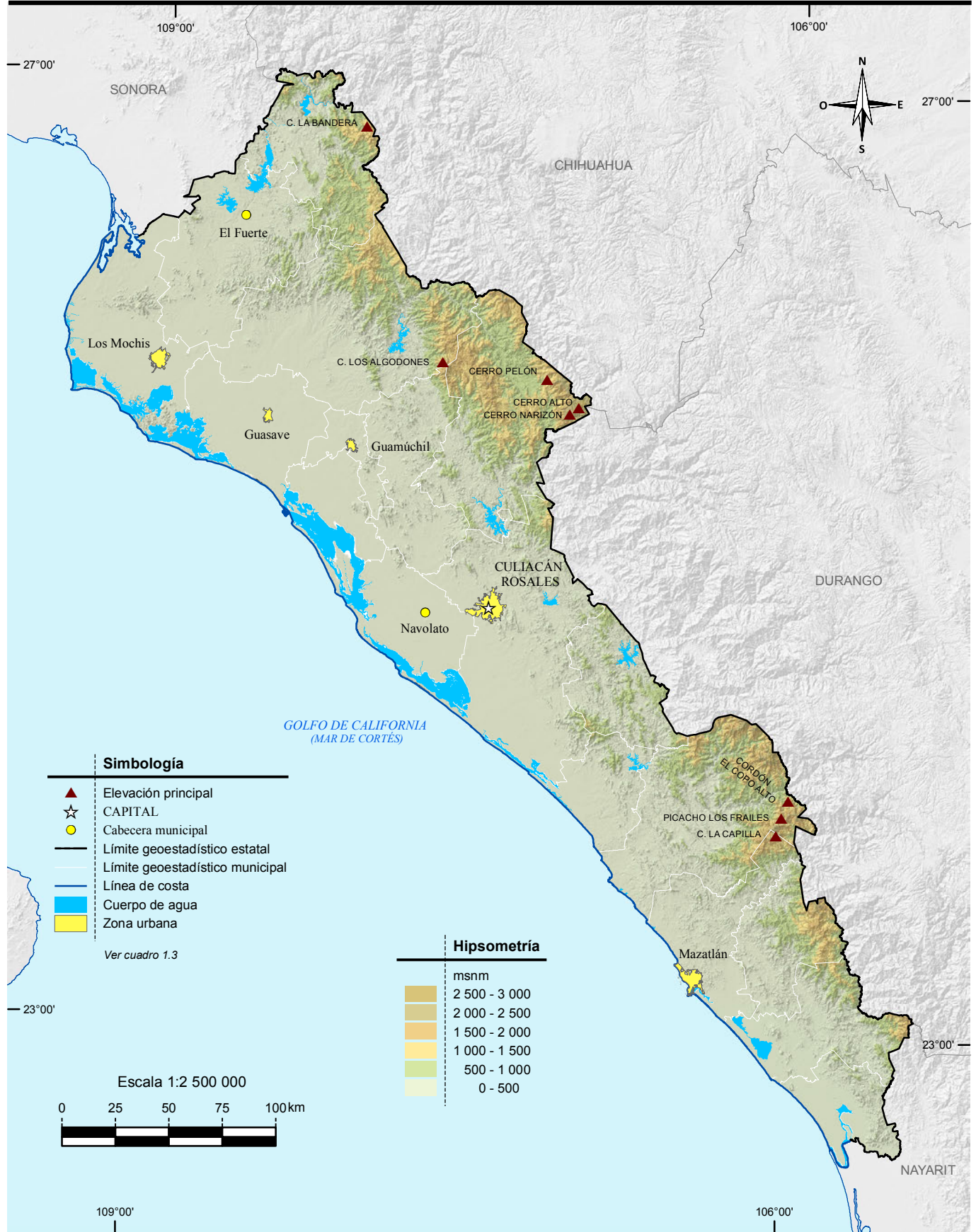
<http://www.inegi.gob.mx> (29 de enero de 2016).



Fuente: Mapa.- INEGI. *Información Topográfica Digital Escala 1:250 000, serie III.*

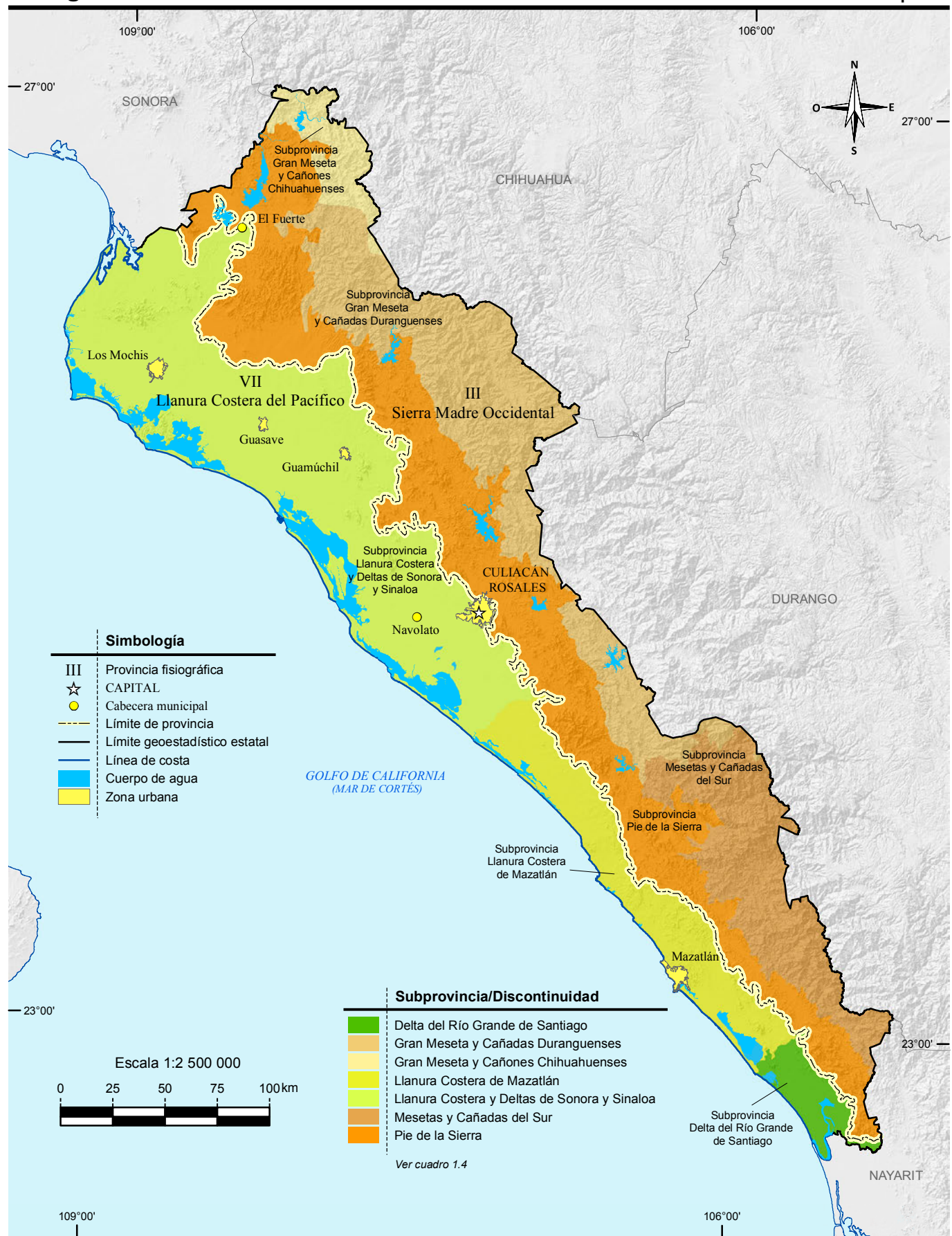
INEGI. *Marco Geoestadístico Nacional 2015, versión 6.5.*

Gráfica.- Centro SCT Sinaloa. Unidad de Planeación y Evaluación

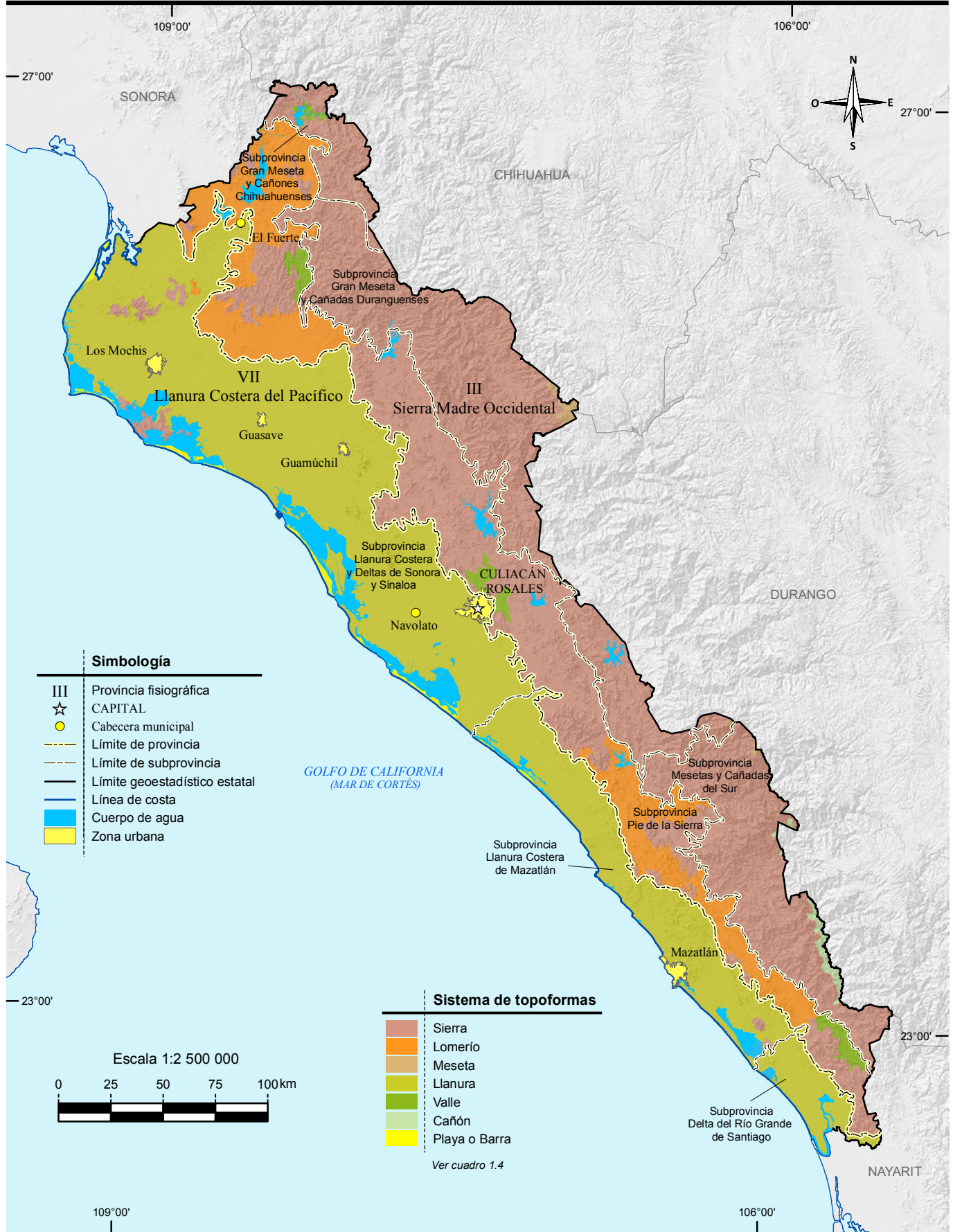


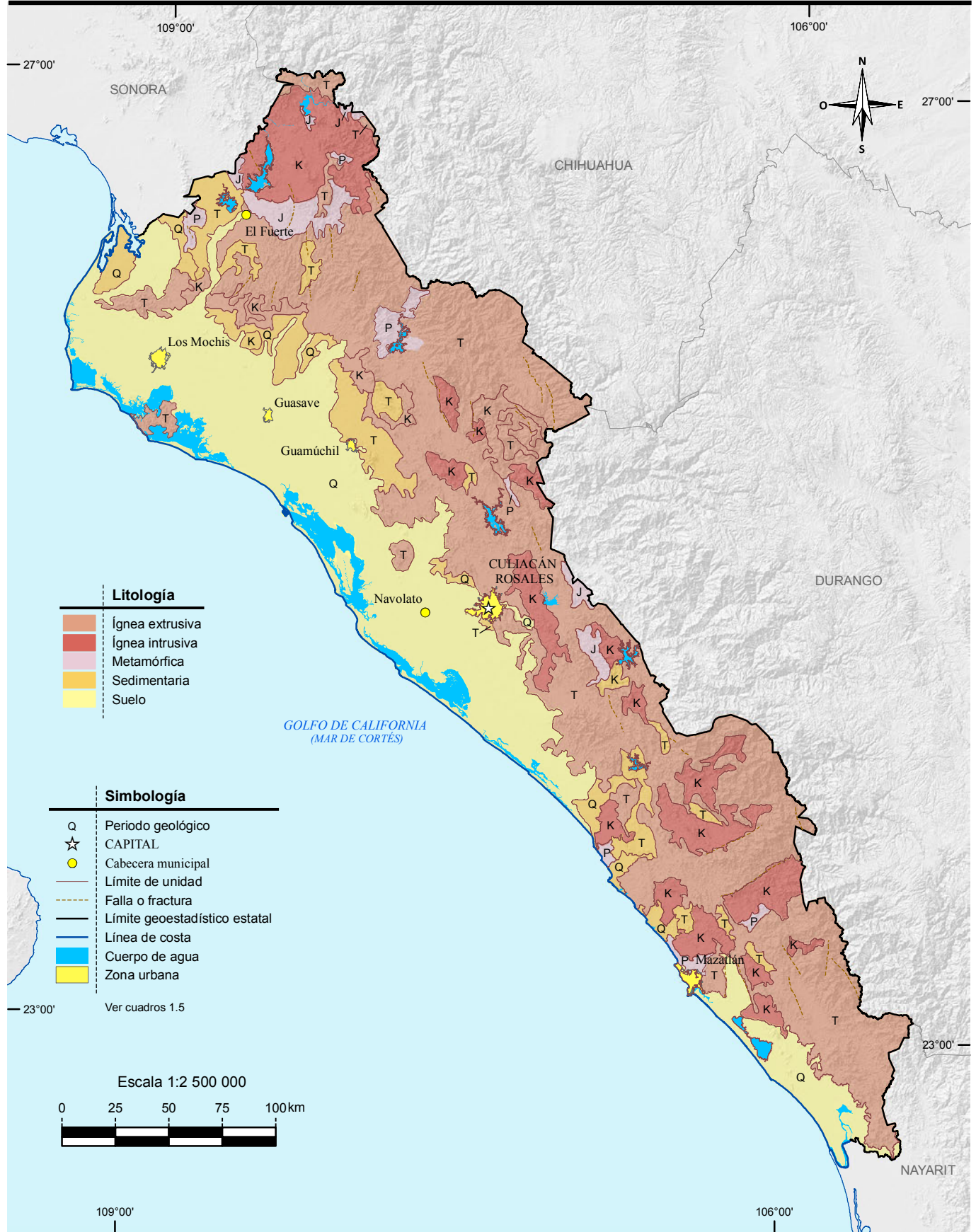
Fuente: INEGI. Conjunto de Datos Vectoriales de Información Topográfica Escala 1: 50 000, serie III.

INEGI. Modelo Digital de Elevación, versión 2.0. noviembre 2012.

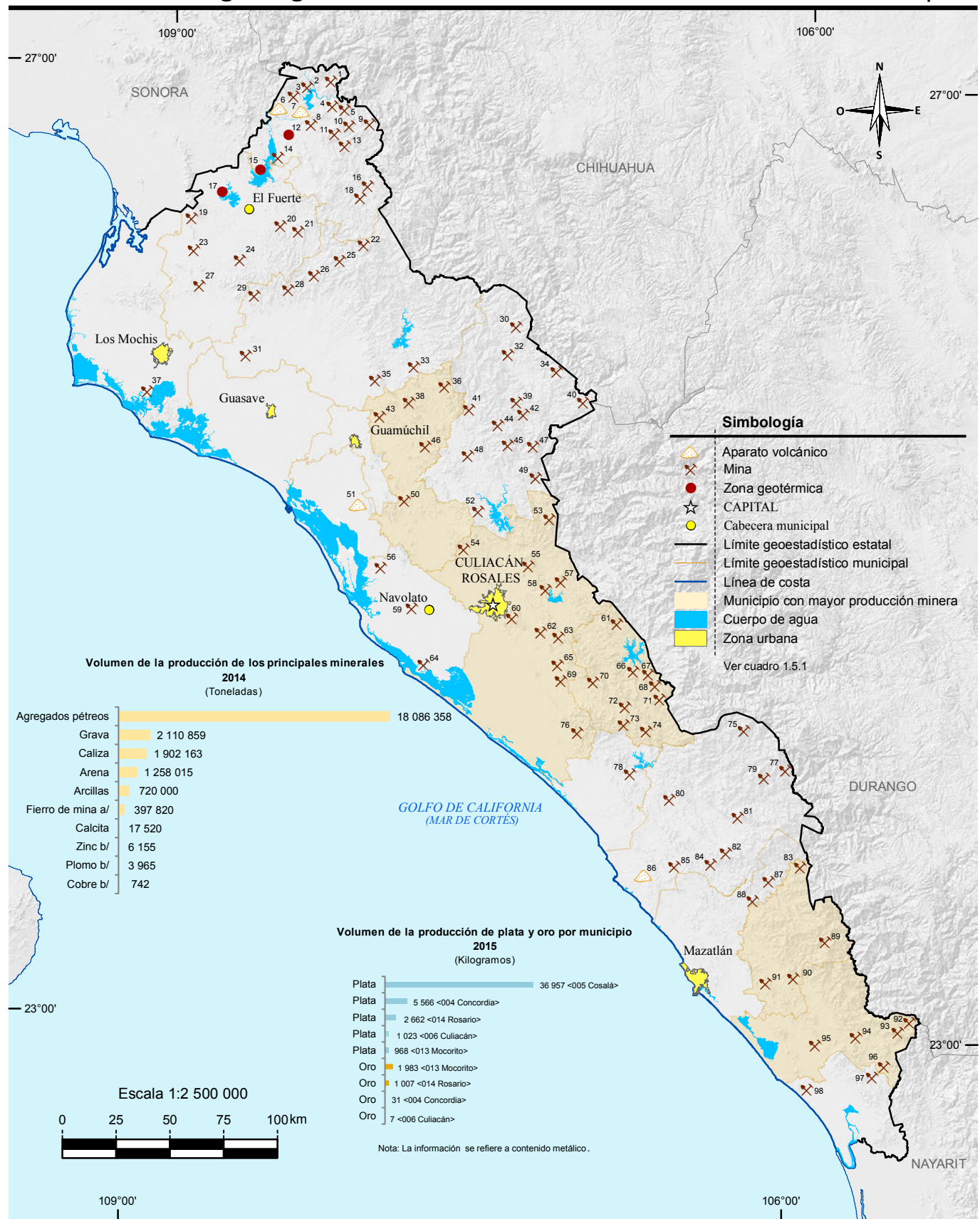


Fuente: INEGI. Continuo Nacional del Conjunto de Datos Geográficos de la Carta Fisiográfica Escala 1:1 000 000, serie I.

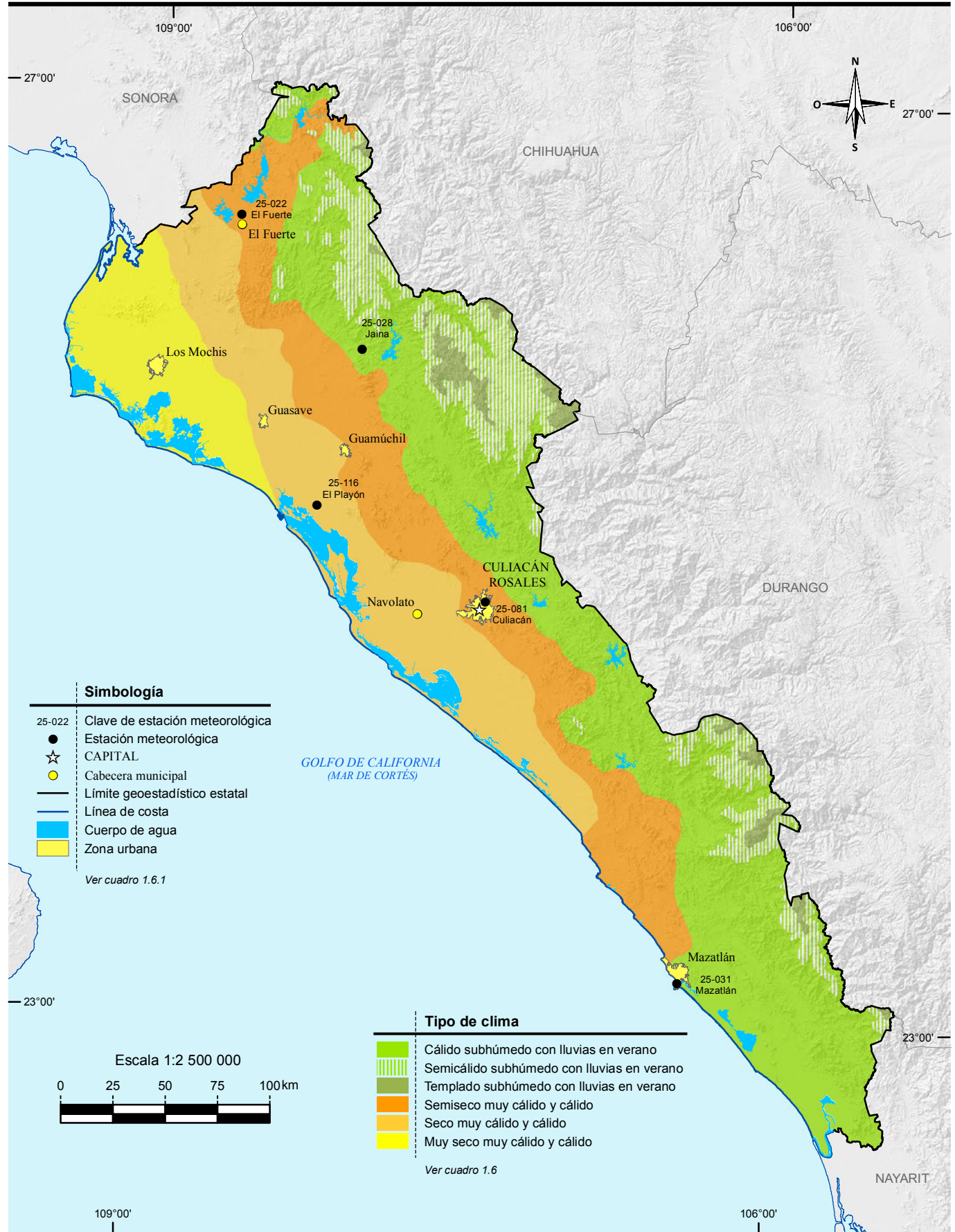




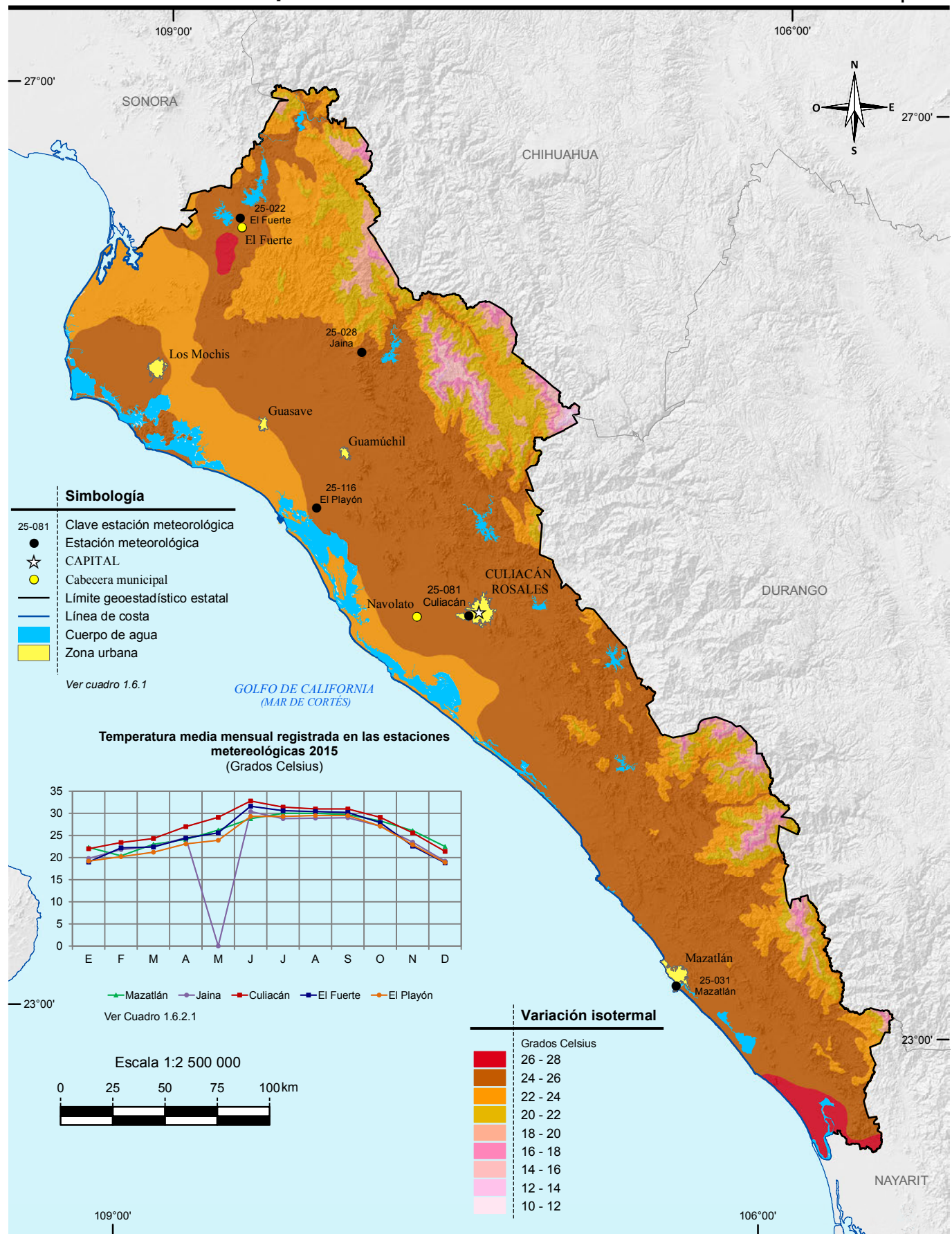
Fuente: INEGI. Continuo Nacional del Conjunto de Datos Geográficos de la Carta Geológica Escala 1:1 000 000, serie I.
 INEGI. Continuo Nacional del Conjunto de Datos Geográficos de la Carta Geológica Escala 1:250 000, serie I.



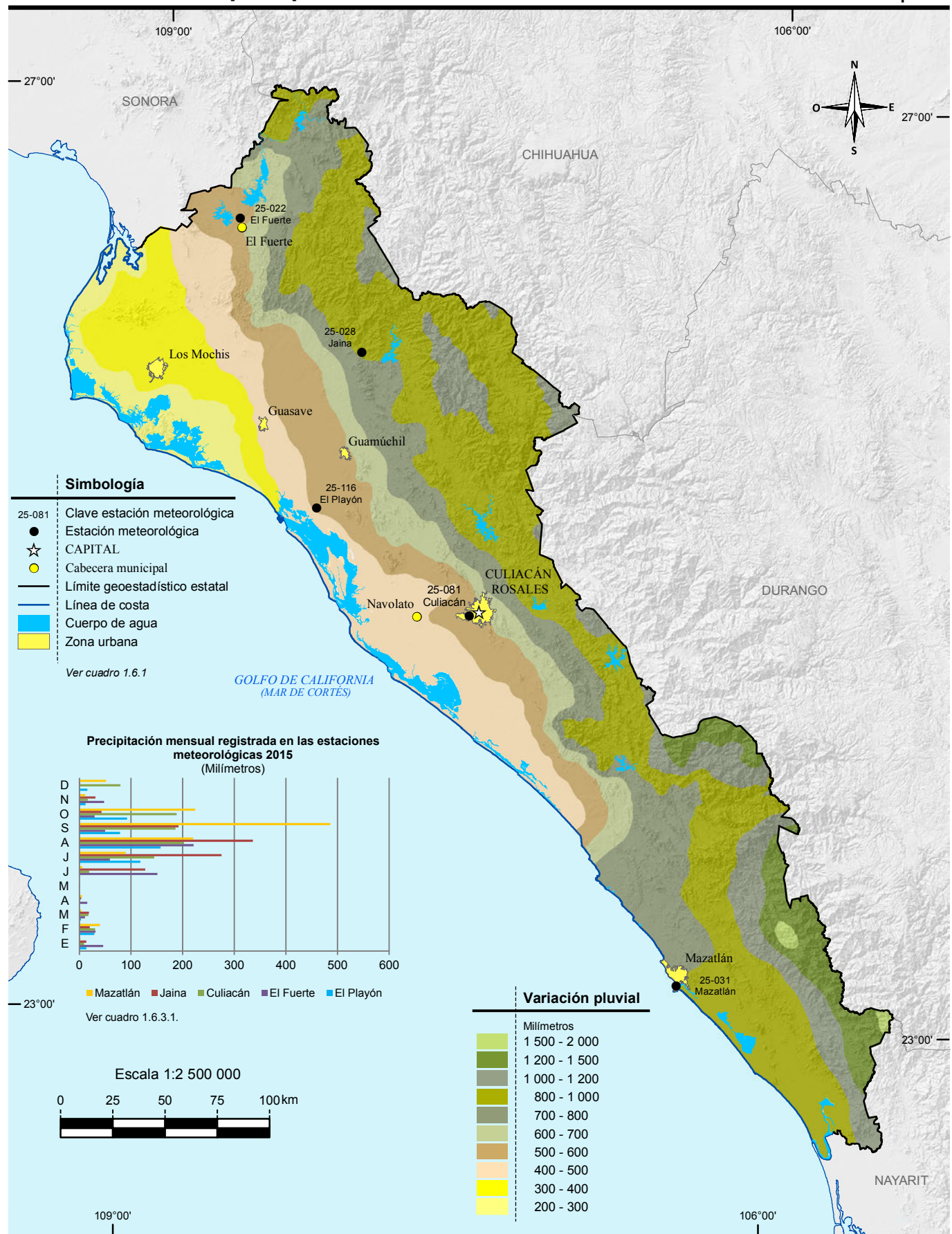
Fuente: Mapa.- INEGI. Continuo Nacional del Conjunto de Datos Geográficos de la Carta Geológica Escala 1:1 000 000, serie I. Gráfica.- INEGI. Dirección General de Estadísticas Económicas. Estadísticas de la Industria Minerometalúrgica. Servicio Geológico Mexicano. Anuario Estadístico de la Minería Mexicana 2014, Edición 2015. <http://sgm.gob.mx> (14 de marzo de 2016).



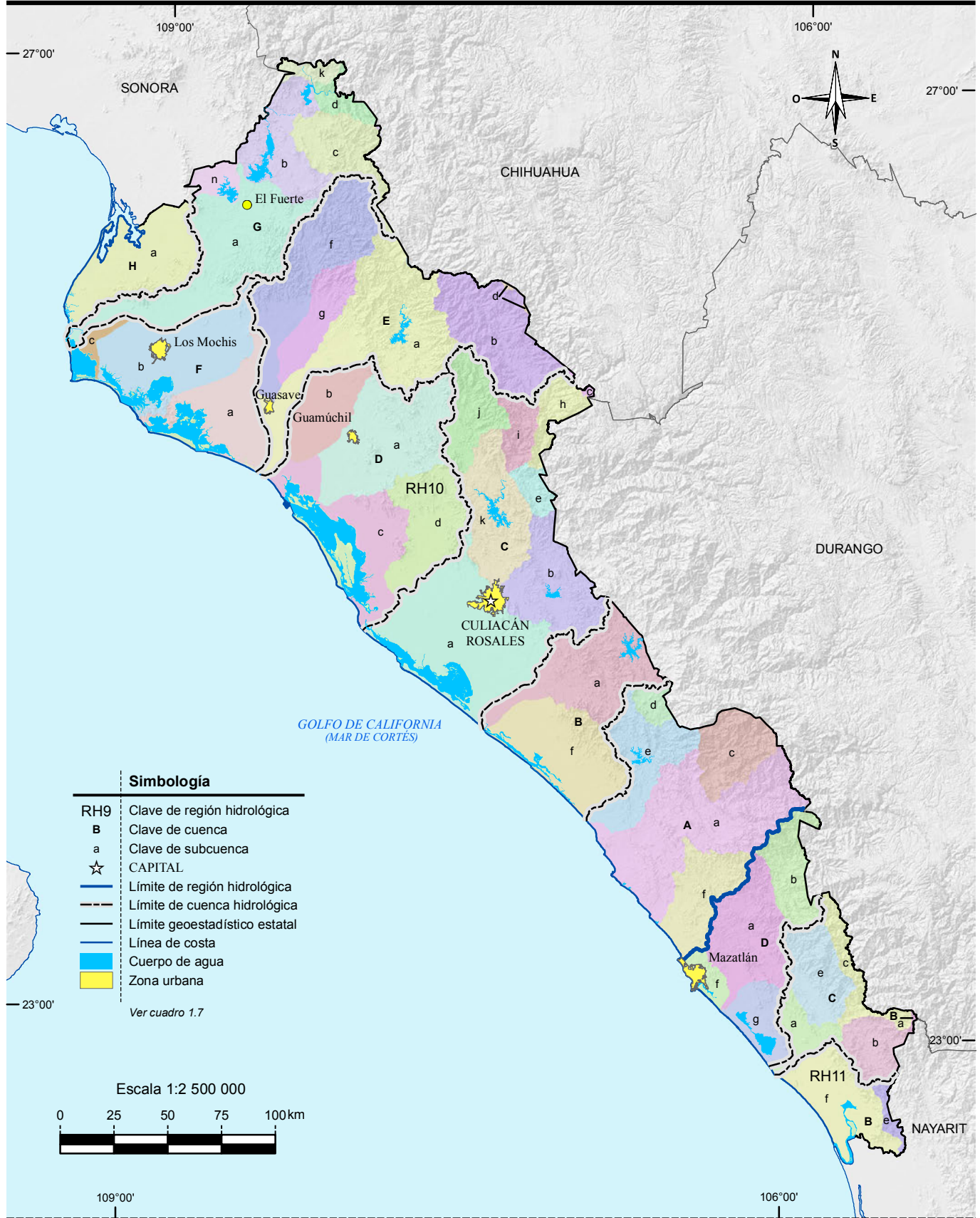
Fuente: INEGI. Continuo Nacional del Conjunto de Datos Geográficos de la Carta de Climas Escala 1:1 000 000, serie I.



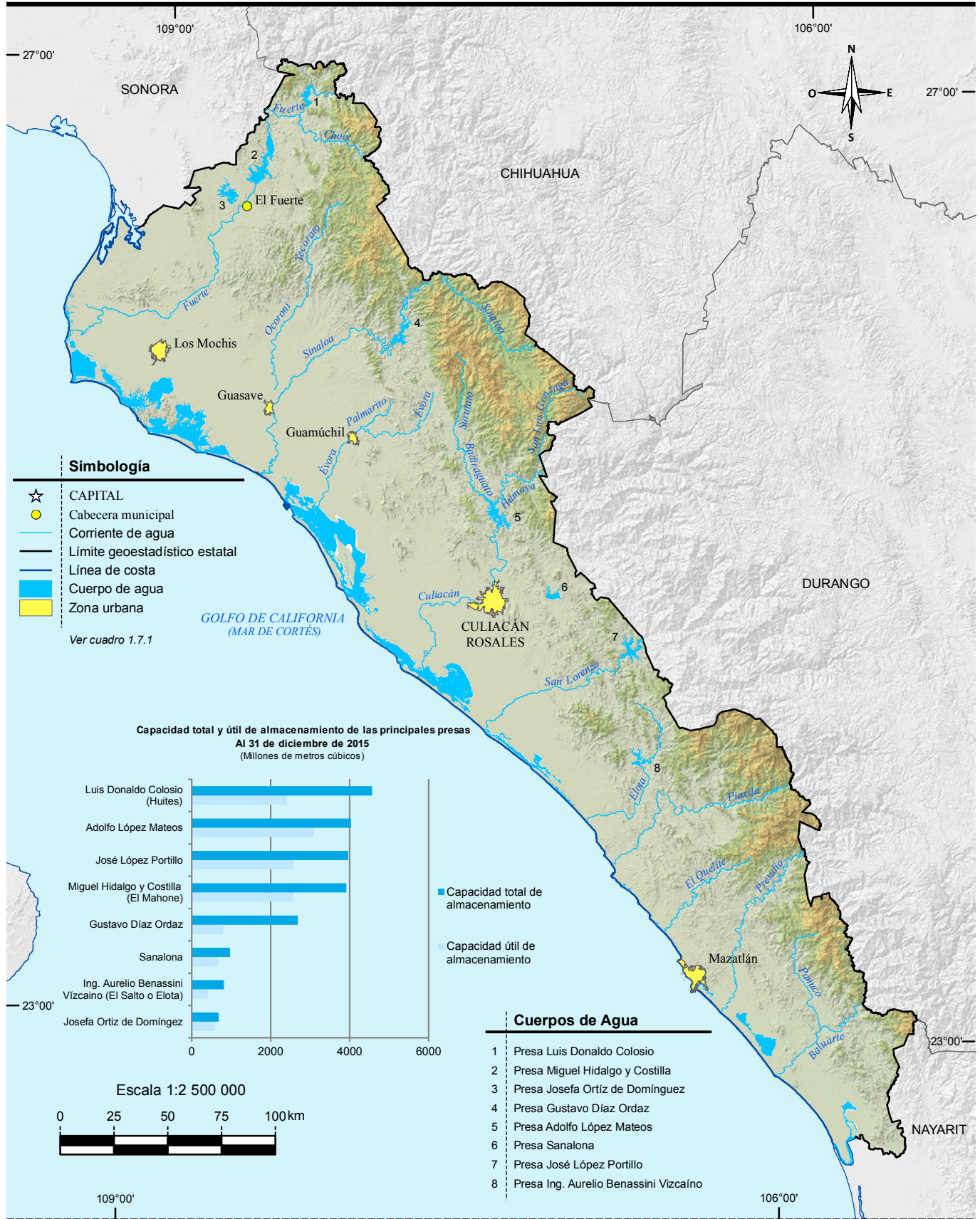
Fuente: INEGI. Continuo Nacional del Conjunto de Datos Geográficos de la Carta de Temperaturas Medias Anuales Escala 1:1 000 000, serie I.



Fuente: INEGI. Continuo Nacional del Conjunto de Datos Geográficos de la Carta de Precipitación Total Anual Escala 1:1 000 000, serie I.



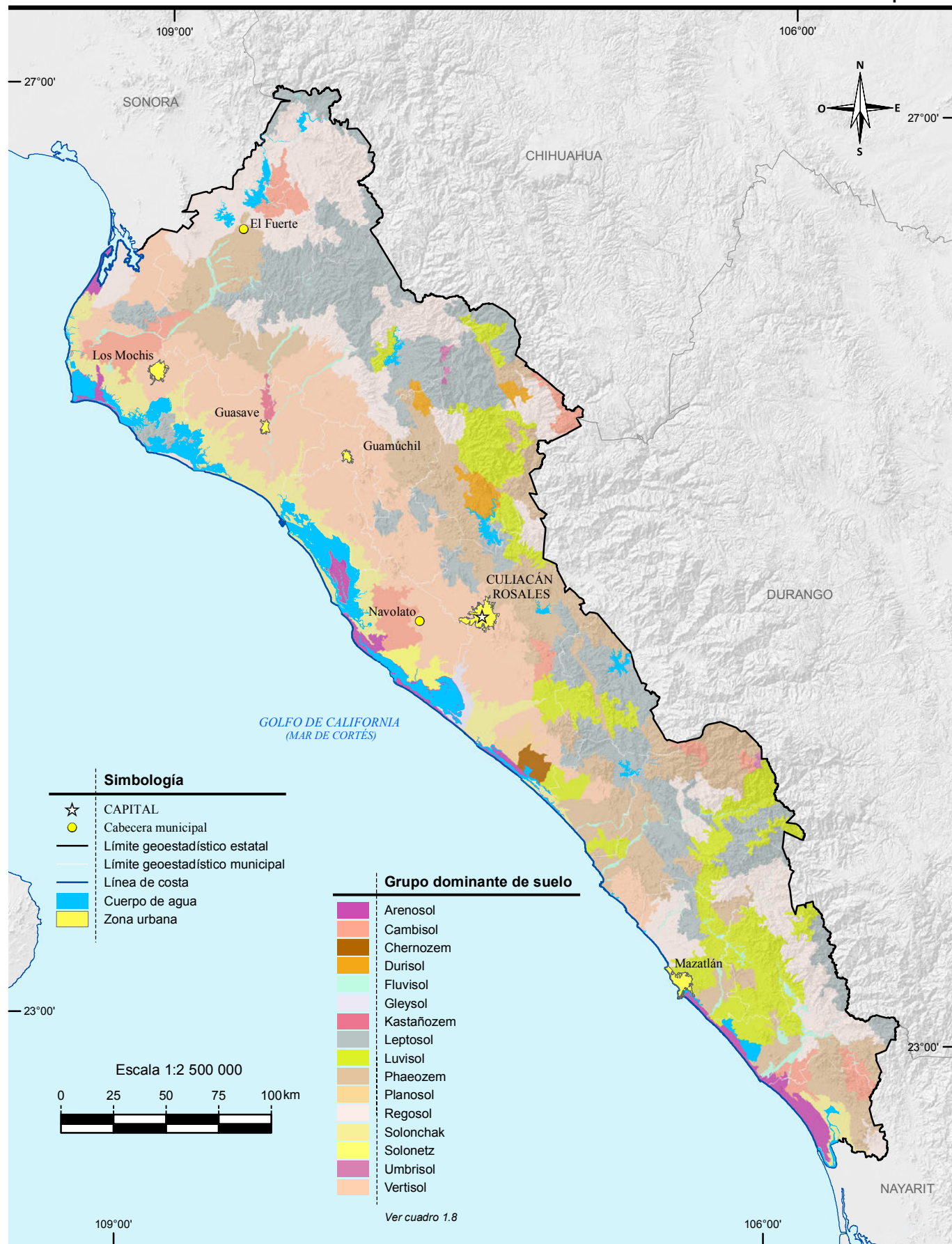
Fuente: INEGI. *Información Topográfica Digital Escala 1:250 000, serie III.*
 INEGI-CONAGUA. 2007. *Mapa de la Red Hidrográfica Digital de México Escala 1:250 000.*
 INEGI. *Continuo Nacional del Conjunto de Datos Geográficos de la Carta Hidrológica de Aguas Superficiales Escala 1:250 000, serie I.*
 CONAGUA, Organismo de Cuenca Pacífico Norte. Dirección Técnica.



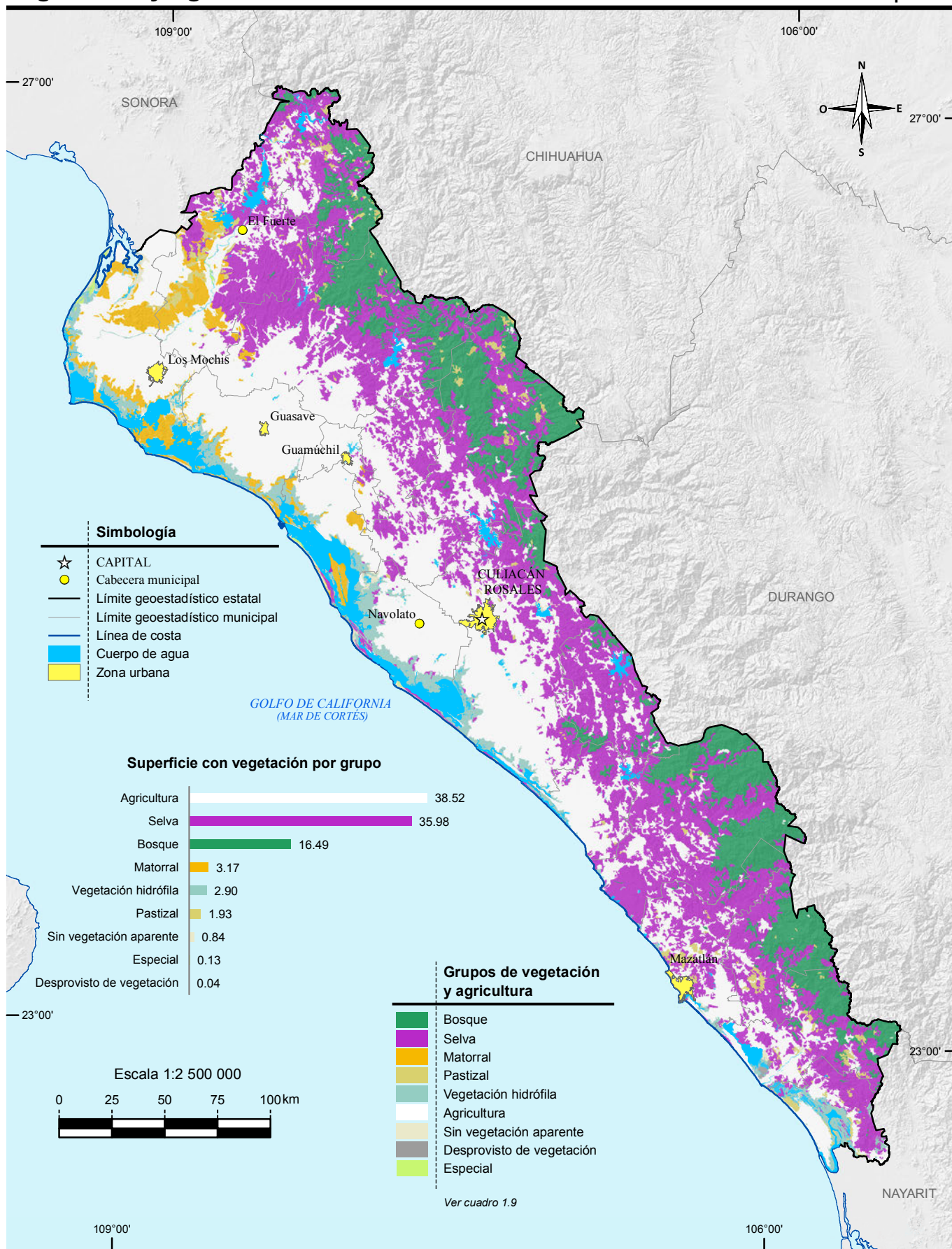
Fuente: Mapa.- INEGI. *Información Topográfica Digital Escala 1:250 000, serie III.*

INEGI-CONAGUA. 2007. *Mapa de la Red Hidrográfica Digital de México Escala 1:250 000.*

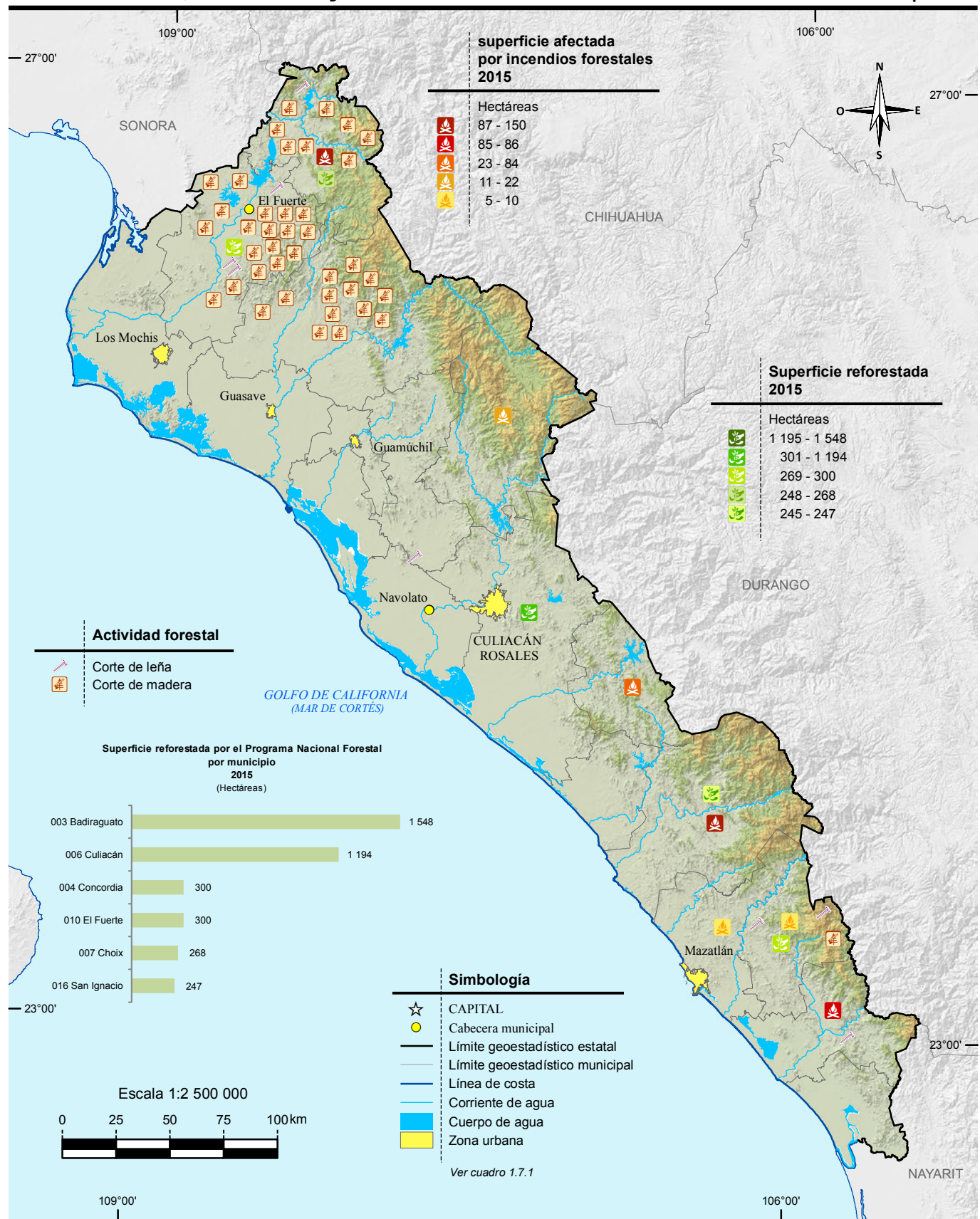
Gráfica.- INEGI. *Continuo Nacional del Conjunto de Datos Geográficos de la Carta Hidrológica de Aguas Superficiales Escala 1:250 000, serie I.* CONAGUA, Organismo de Cuenca Pacífico Norte. Dirección Técnica. Dirección de Infraestructura Hidroagrícola.



Fuente: INEGI. Continuo Nacional del Conjunto de Datos Vectorial Edafológico Escala 1:250 000, serie II.



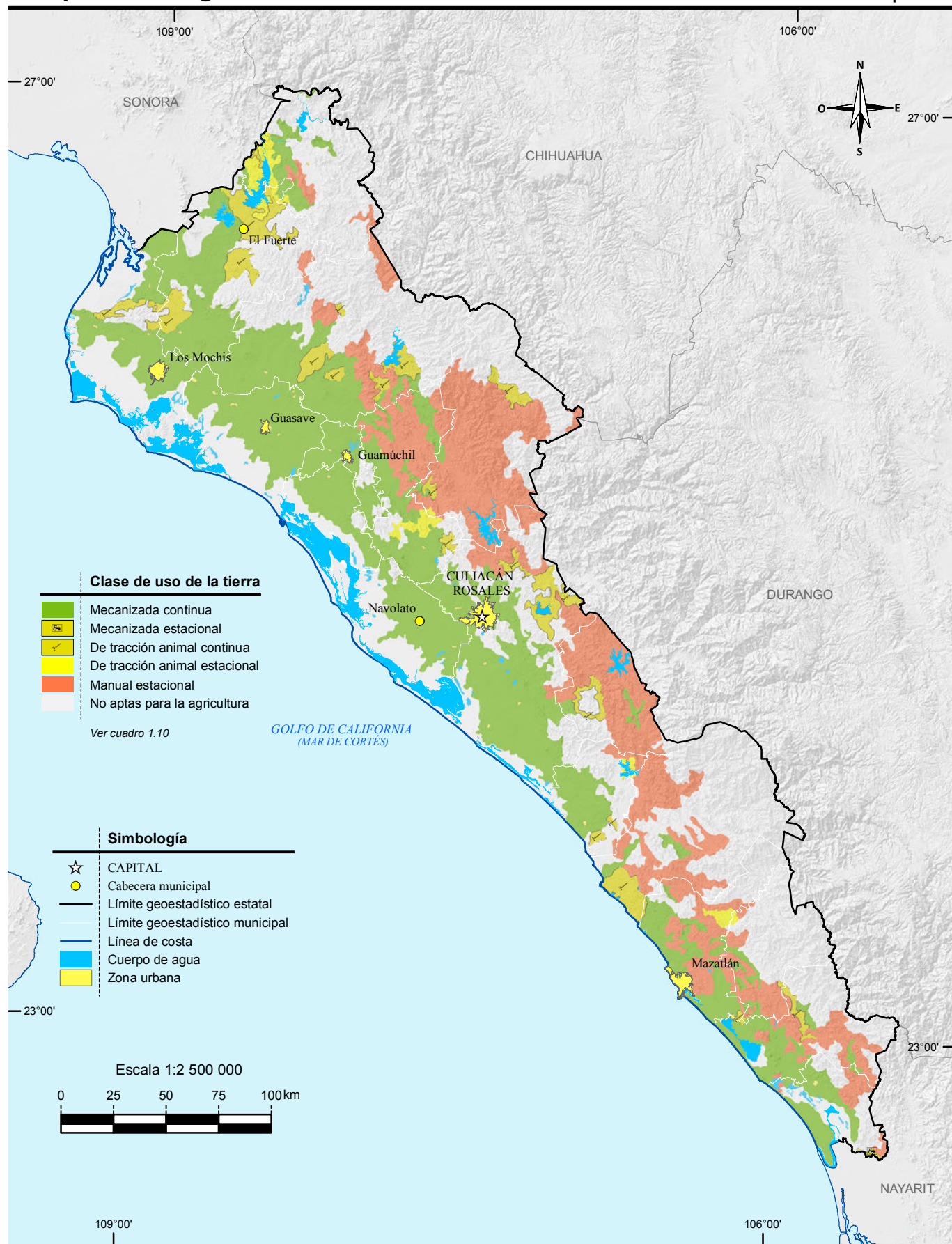
Fuente: INEGI. Conjunto de Datos Vectoriales de Uso del Suelo y Vegetación Escala 1:250 000, serie V.



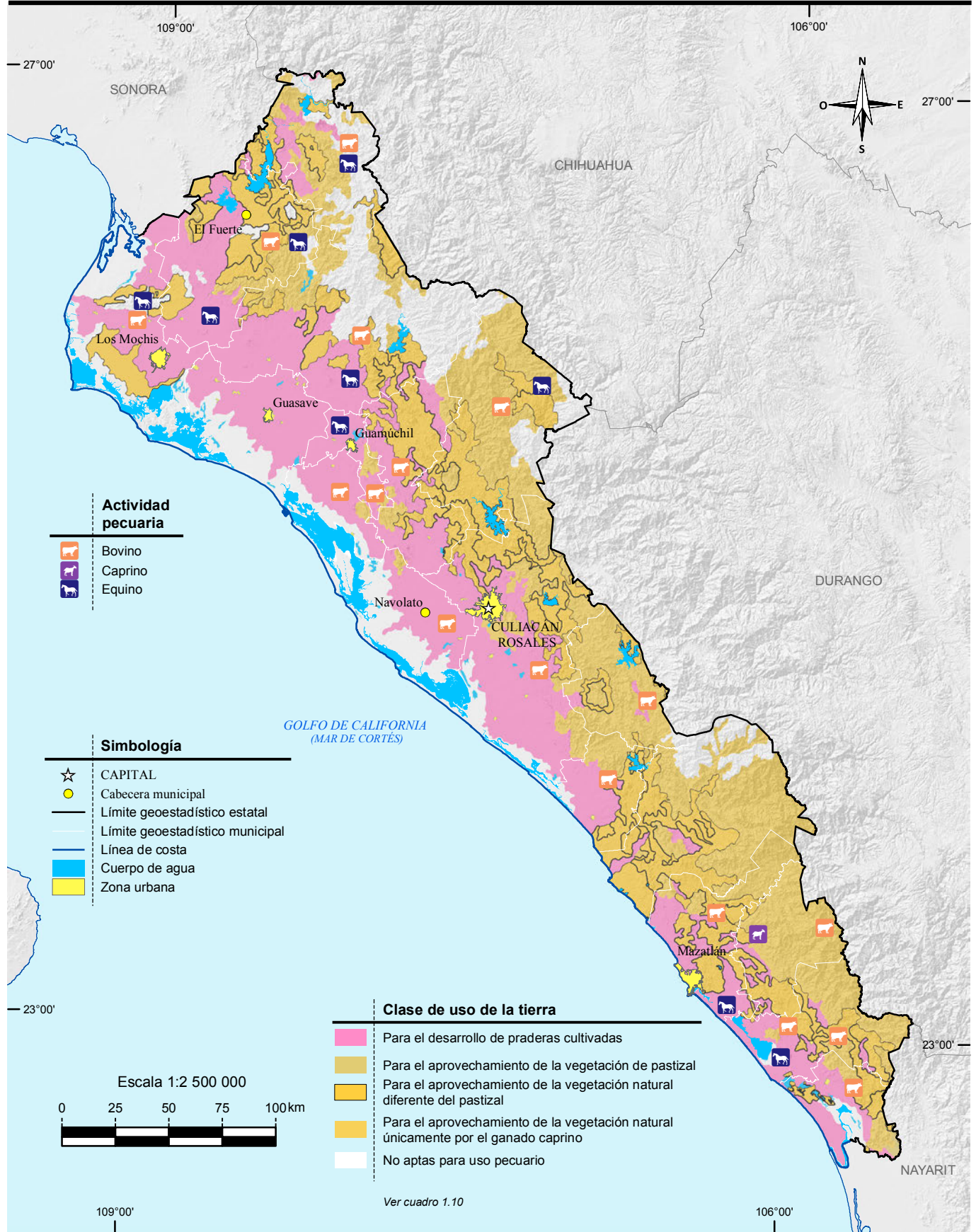
Nota: En el mapa no se representa la localización precisa de la reforestación y los siniestros. Los datos son acumulativos.

Fuente: Mapa.- INEGI. *Conjunto de Datos Vectoriales de Uso del Suelo y Vegetación Escala 1:250 000, serie V.*

Gráfica.- CONAFOR, Gerencia Estatal Sinaloa. Subgerencia de Restauración y Conservación de Ecosistemas Forestales; Área de Reforestación.



Fuente: INEGI. Continuo Nacional del Conjunto de Datos Geográficos de la Carta de Uso Potencial, Agricultura Escala 1:1 000 000, serie 1.



Fuente: INEGI. Continuo Nacional del Conjunto de Datos Geográficos de la Carta de Uso Potencial, Ganadería Escala 1:1 000 000, serie I. INEGI. Conjunto de Datos Vectoriales de Uso del Suelo y Vegetación Escala 1:250 000, serie V.



Fuente: CONANP. Humedales de México. <http://ramsar.conanp.gob.mx/sitios.php> (10 de febrero de 2016).