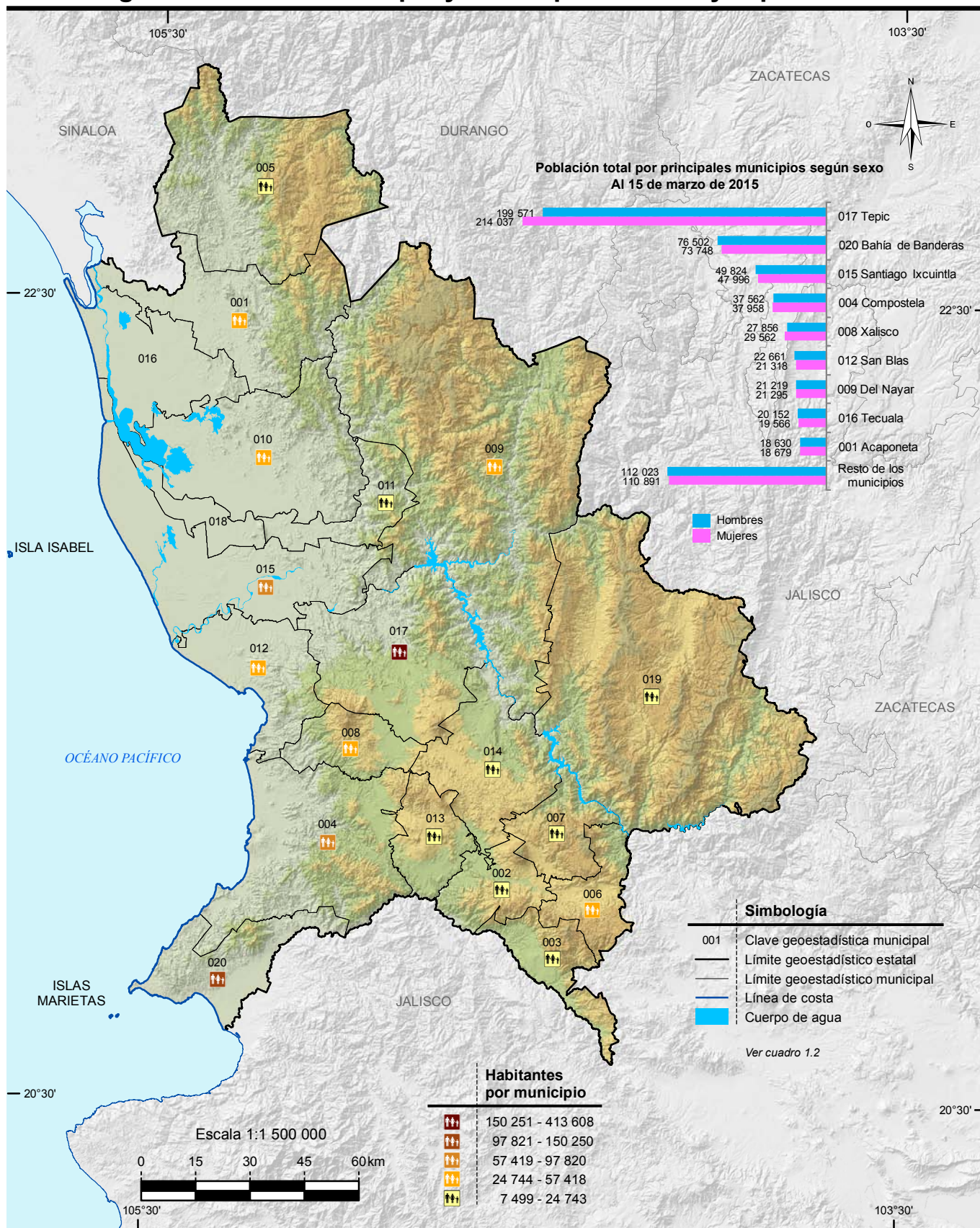


Mapas

División geoestadística municipal y municipios con mayor población

1. Infraestructura para el transporte
2. Orografía
3. Fisiografía
4. Sistema de topoformas
5. Geología
6. Sitios de interés geológico
7. Climas
8. Distribución de la temperatura
9. Distribución de la precipitación
10. Regiones, cuencas y subcuencas hidrológicas
11. Corrientes y cuerpos de agua
12. Suelos dominantes
13. Vegetación y agricultura
14. Reforestación, incendios y actividades forestales
15. Uso potencial agrícola
16. Uso potencial pecuario
17. Sitios Ramsar

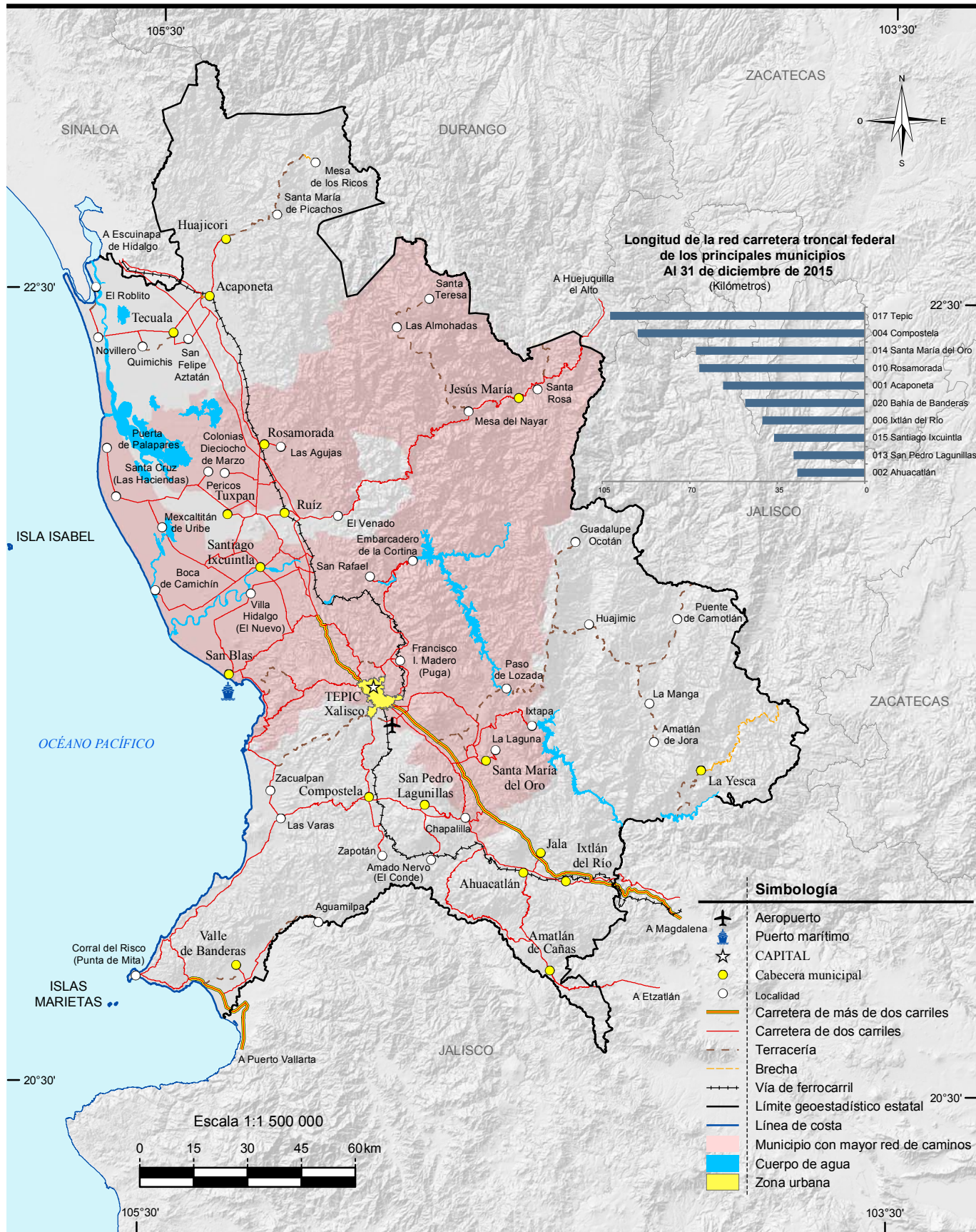
División geostatística municipal y municipios con mayor población



Nota: Las divisiones incorporadas en los mapas contenidos en este anuario corresponden al Marco Geoestadístico del INEGI.

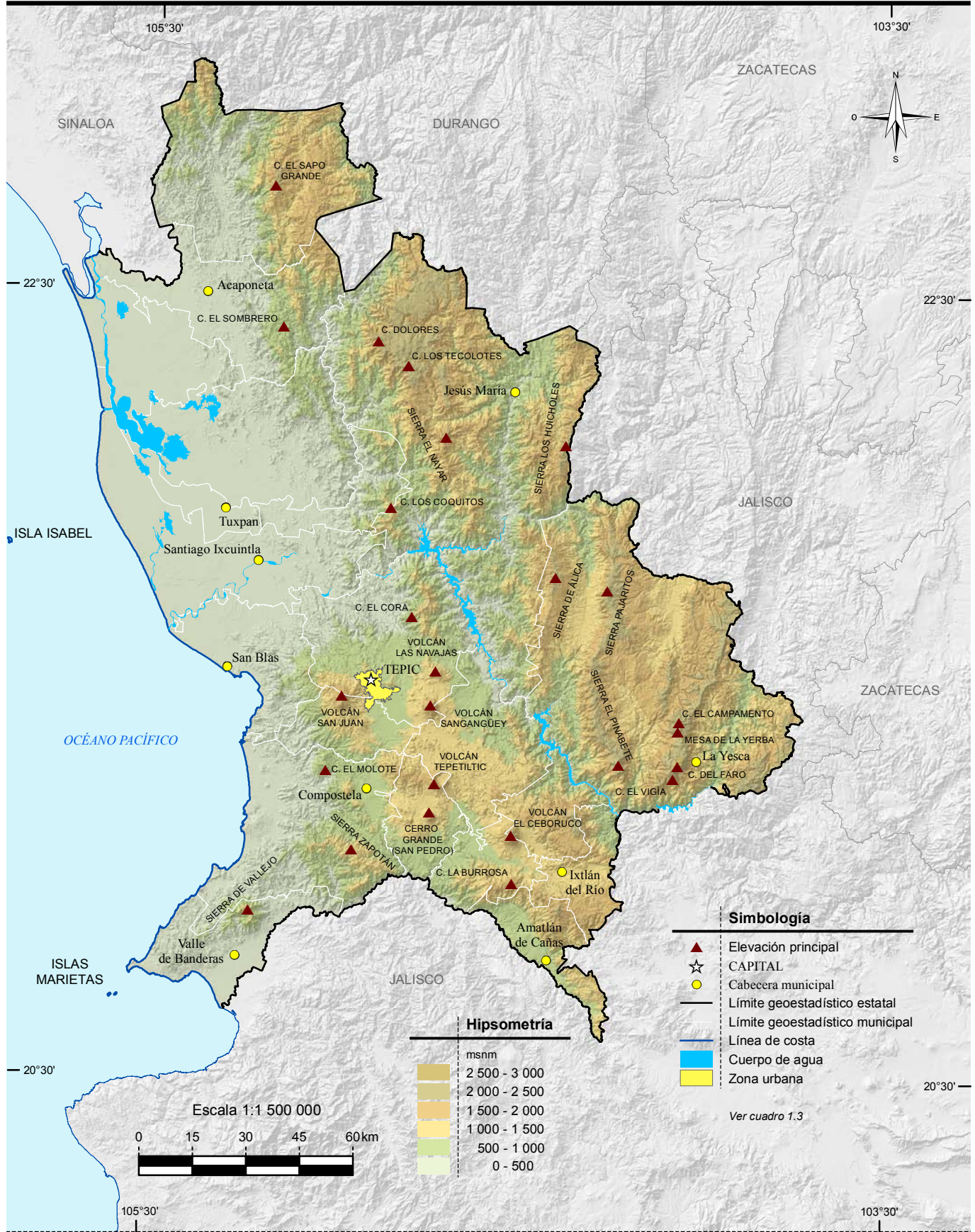
Fuente: Mapa.- INEGI. *Marco Geoestadístico Nacional 2015, versión 6.5.*

Gráfica.- INEGI. Dirección General de Estadísticas Sociodemográficas *Encuesta Intercensal 2015.* <http://www.inegi.org.mx>
(23 de mayo de 2016).

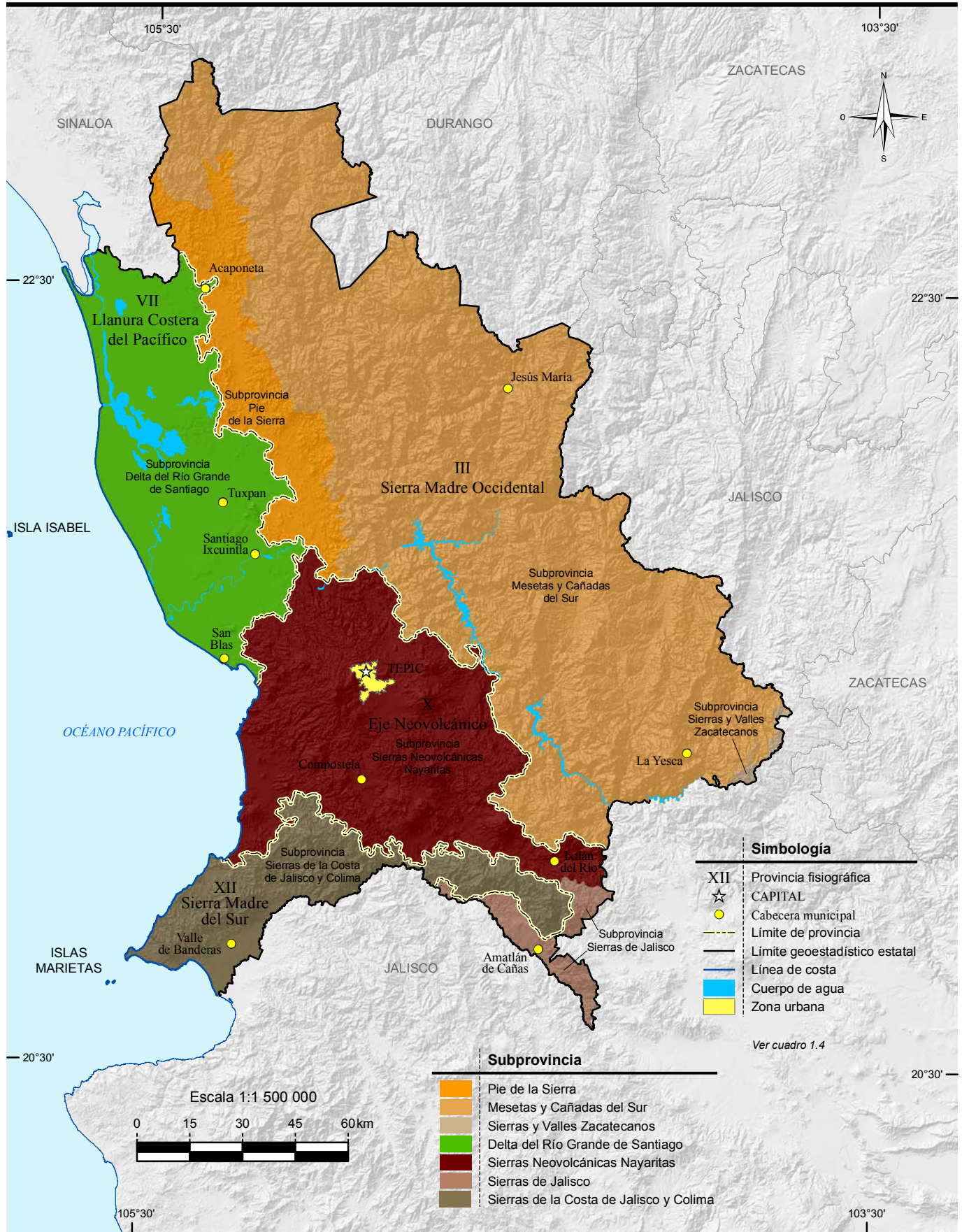


Fuente: Mapa.- INEGI. *Conjunto de Datos Vectoriales de Información Topográfica Digital, por condensado estatal Escala 1:250 000, serie IV. SPPP. Atlas de Carreteras de Gobierno del Estado de Nayarit. 2012. Inédito.*

Gráfica.- Centro SCT Nayarit. Dirección General. Subdirección de Obras; Unidad de Planeación y Evaluación.



Fuente: INEGI. Conjunto de Datos Vectoriales de Información Topográfica Escala 1: 50 000, serie III. INEGI. Continuo de Elevaciones Mexicano 2.0 (CEM 2.0). Octubre 2010.



Simbología

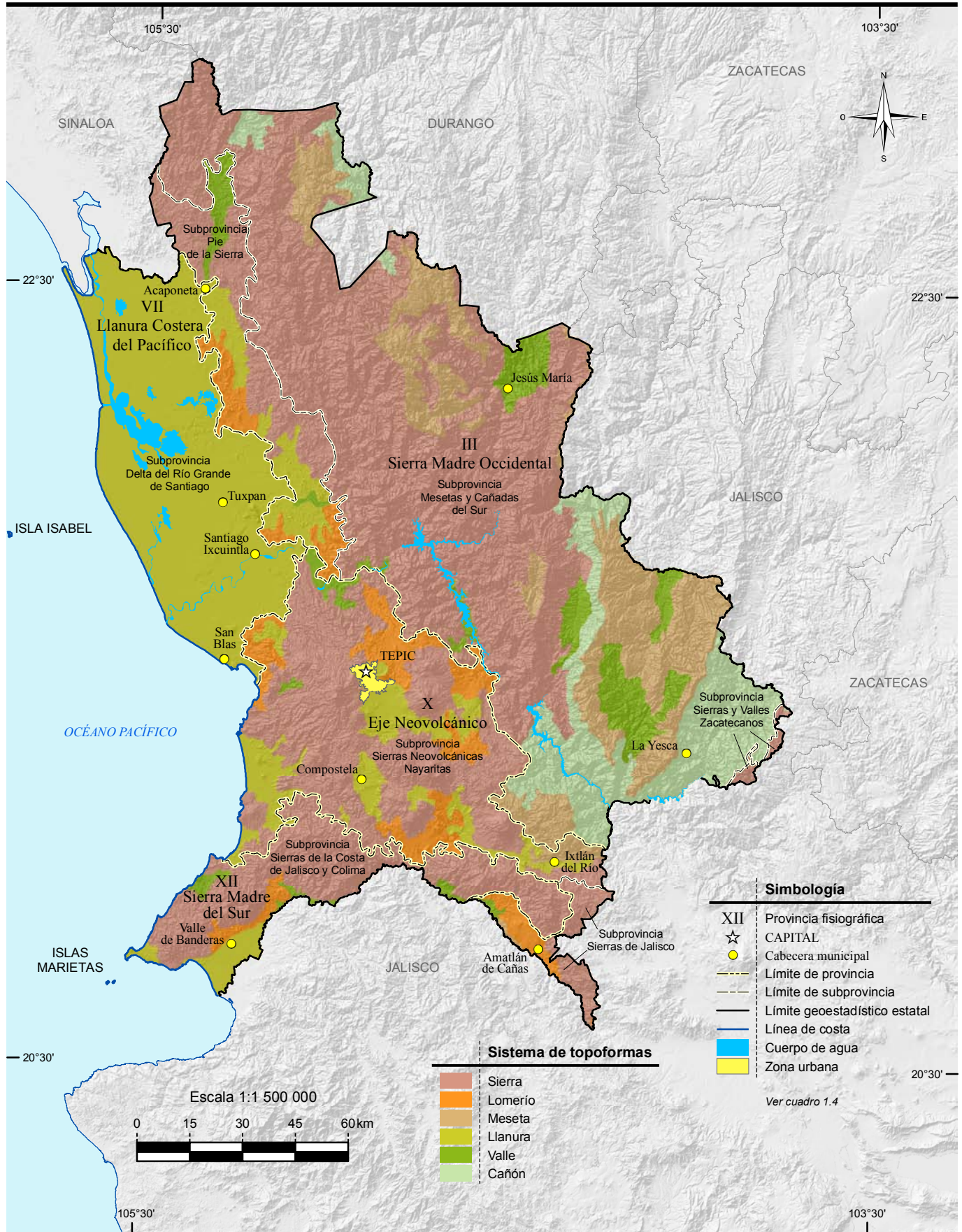
- XII Provincia fisiográfica
- ☆ CAPITAL
- Cabecera municipal
- Límite de provincia
- Límite geoestadístico estatal
- Línea de costa
- Cuerpo de agua
- Zona urbana

Ver cuadro 1.4

Subprovincia

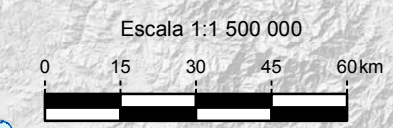
- Pie de la Sierra
- Mesetas y Cañadas del Sur
- Sierras y Valles Zacatecanos
- Delta del Río Grande de Santiago
- Sierras Neovolcánicas Nayaritas
- Sierras de Jalisco
- Sierras de la Costa de Jalisco y Colima

Fuente: INEGI. Continuo Nacional del Conjunto de Datos Geográficos de la Carta Fisiográfica Escala 1:1 000 000, serie I.

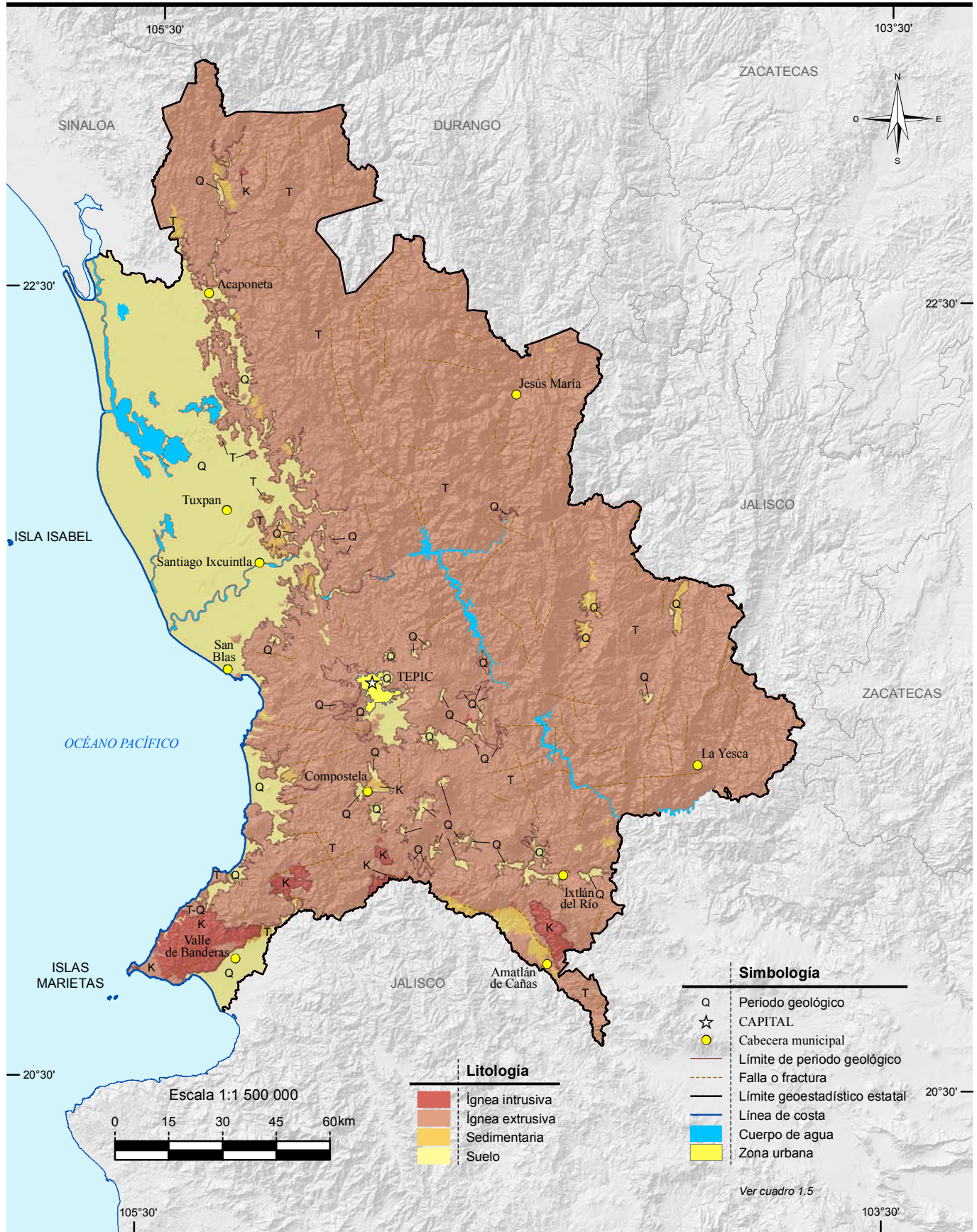


Simbología	
XII	Provincia fisiográfica
☆	CAPITAL
●	Cabecera municipal
---	Límite de provincia
- - -	Límite de subprovincia
---	Límite geoestadístico estatal
—	Línea de costa
■	Cuerpo de agua
■	Zona urbana
Ver cuadro 1.4	

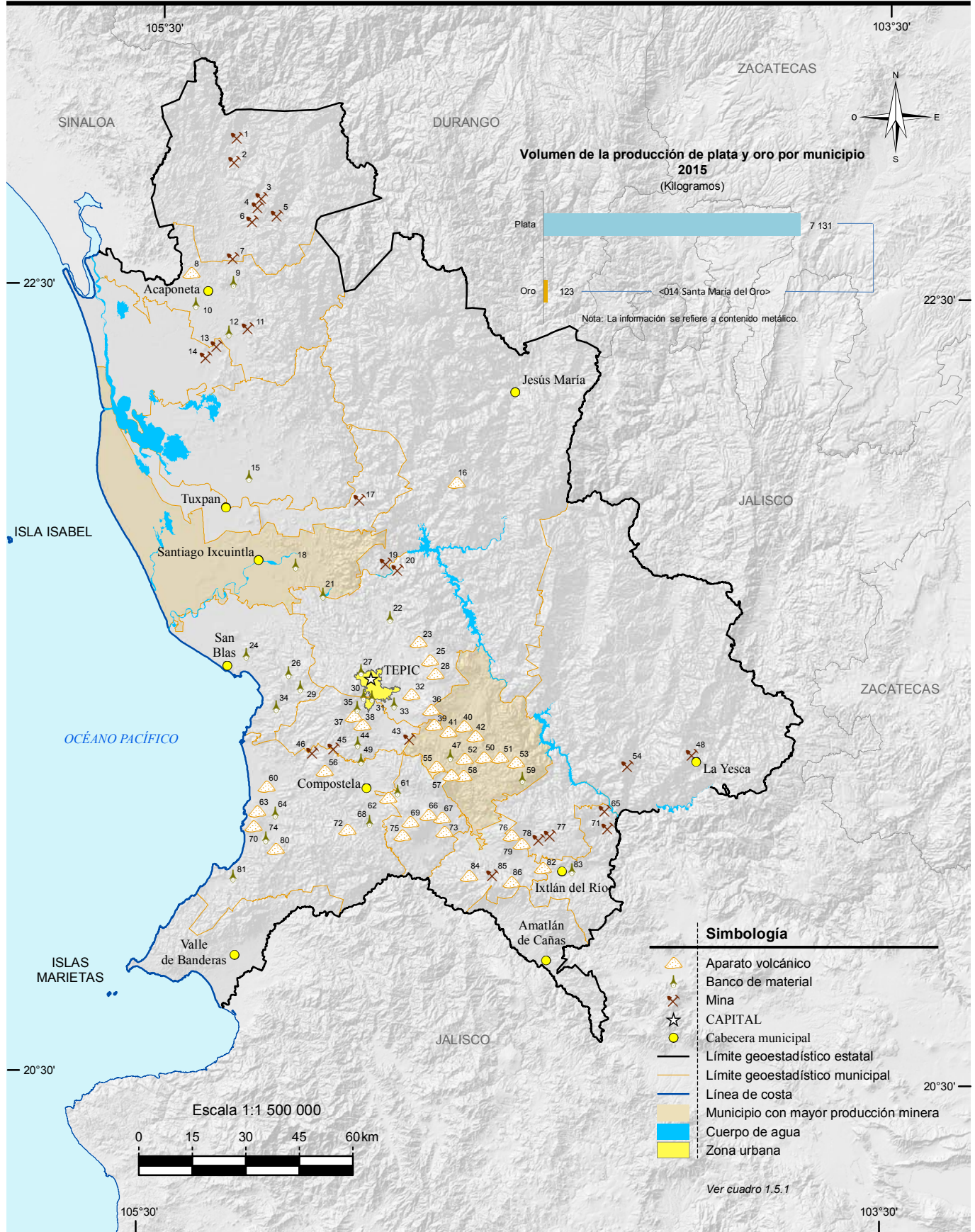
Sistema de topoformas	
■	Sierra
■	Lomerío
■	Meseta
■	Llanura
■	Valle
■	Cañón



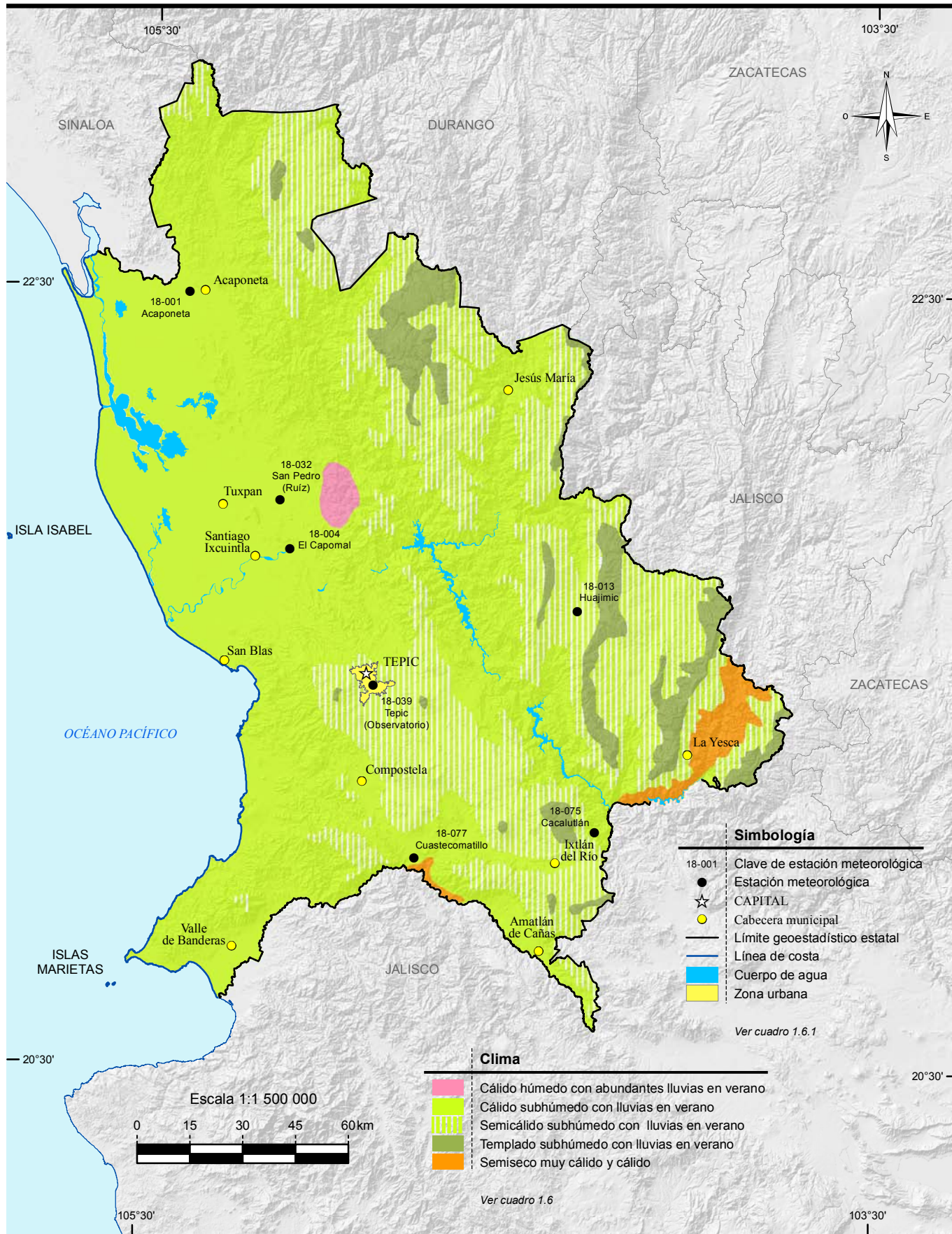
Fuente: INEGI. Continuo Nacional del Conjunto de Datos Geográficos de la Carta Fisiográfica Escala 1:1 000 000, serie I.



Fuente: INEGI. Continuo Nacional del Conjunto de Datos Geográficos de la Carta Geológica Escala 1:250 000, serie I.
 INEGI. Continuo Nacional del Conjunto de Datos Geográficos de la Carta Geológica Escala 1:1 000 000, serie I.



Fuente: Mapa.- INEGI. Continuo Nacional del Conjunto de Datos Geográficos de la Carta Geológica Escala 1:250 000, serie I. Gráfica.- INEGI. Dirección General de Estadísticas Económicas. Estadísticas de la Industria Minerometalúrgica.



Simbología

- 18-001 Clave de estación meteorológica
- Estación meteorológica
- ☆ CAPITAL
- Cabecera municipal
- Límite geoestadístico estatal
- Línea de costa
- Cuerpo de agua
- Zona urbana

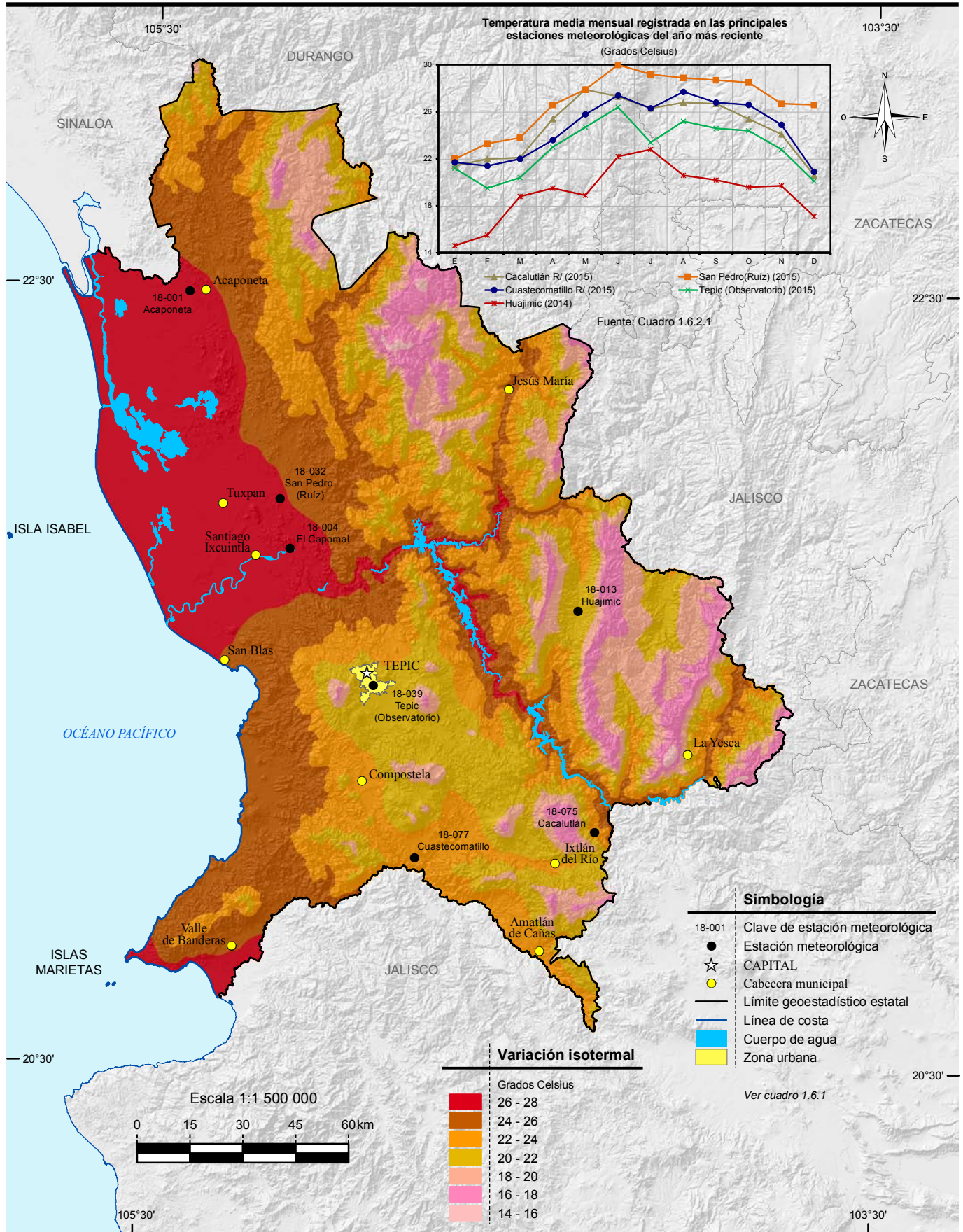
Ver cuadro 1.6.1

Clima

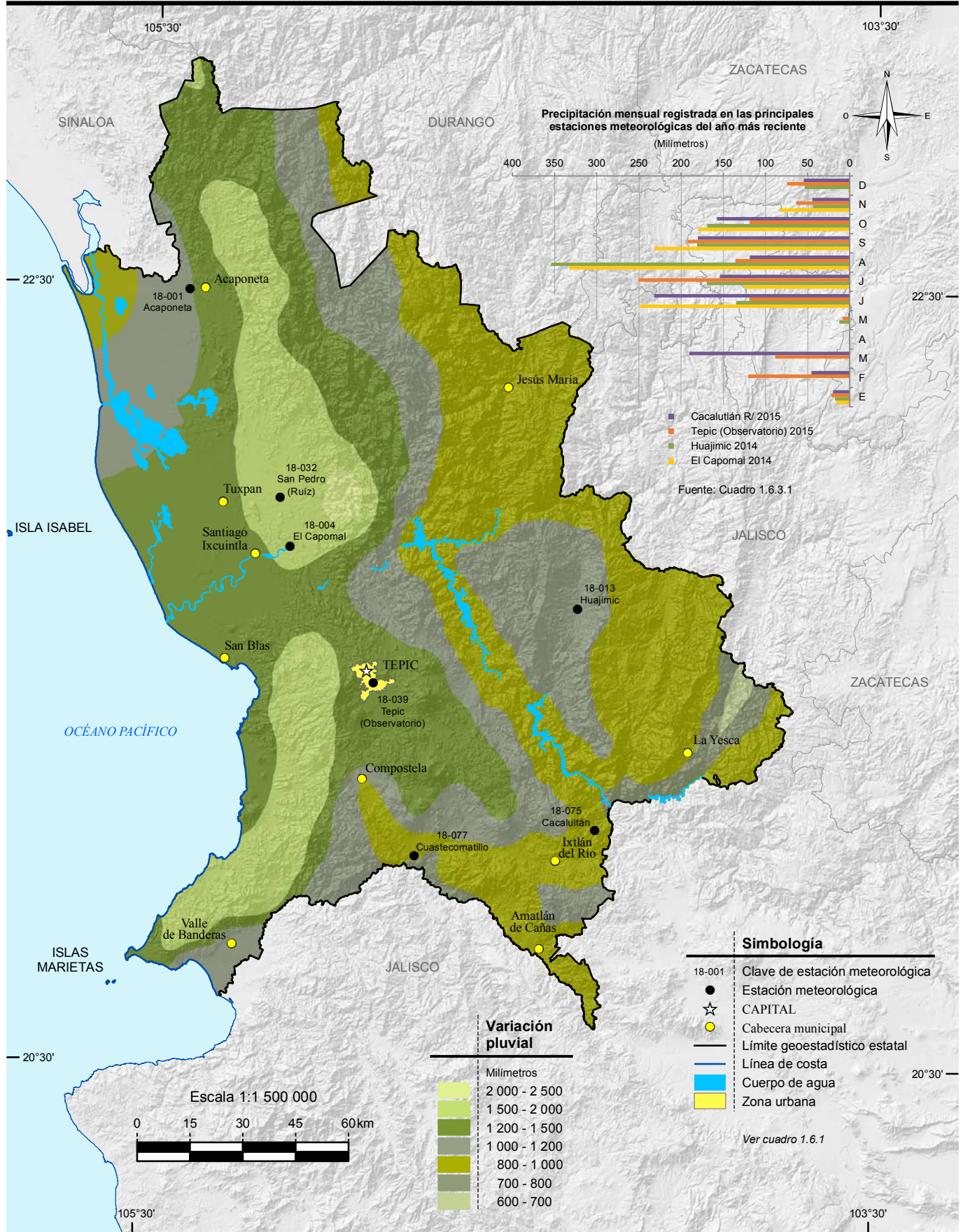
- Cálido húmedo con abundantes lluvias en verano
- Cálido subhúmedo con lluvias en verano
- Semicálido subhúmedo con lluvias en verano
- Templado subhúmedo con lluvias en verano
- Semiseco muy cálido y cálido

Ver cuadro 1.6

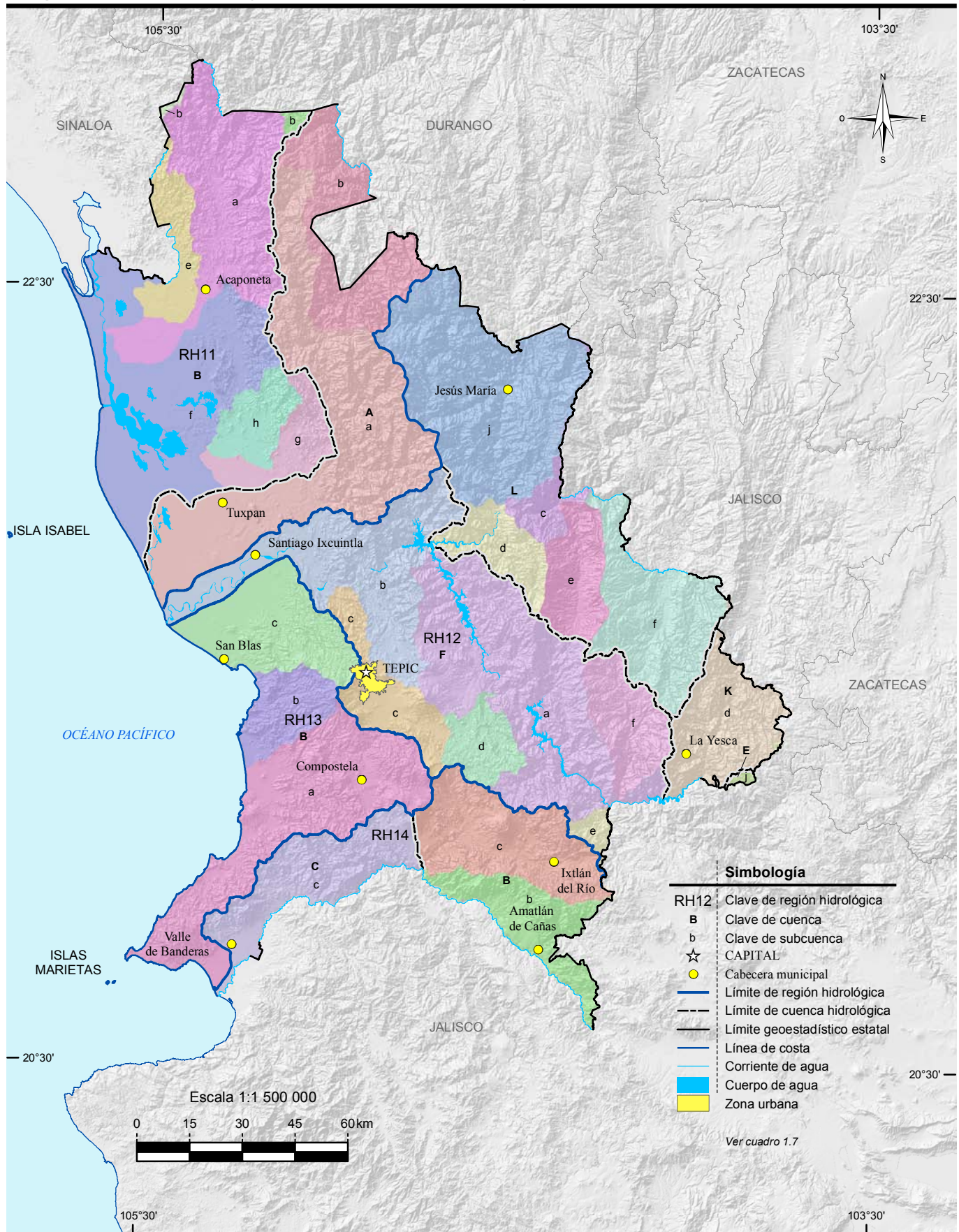
Fuente: INEGI. Continuo Nacional del Conjunto de Datos Geográficos de la Carta de Climas Escala 1:1 000 000, serie I.



Fuente: INEGI. Continuo Nacional del Conjunto de Datos Geográficos de la Carta de Temperaturas Medias Anuales Escala 1:1 000 000, serie I.



Fuente: INEGI. Continuo Nacional del Conjunto de Datos Geográficos de la Carta de Precipitación Total Anual Escala 1:1 000 000, serie I.

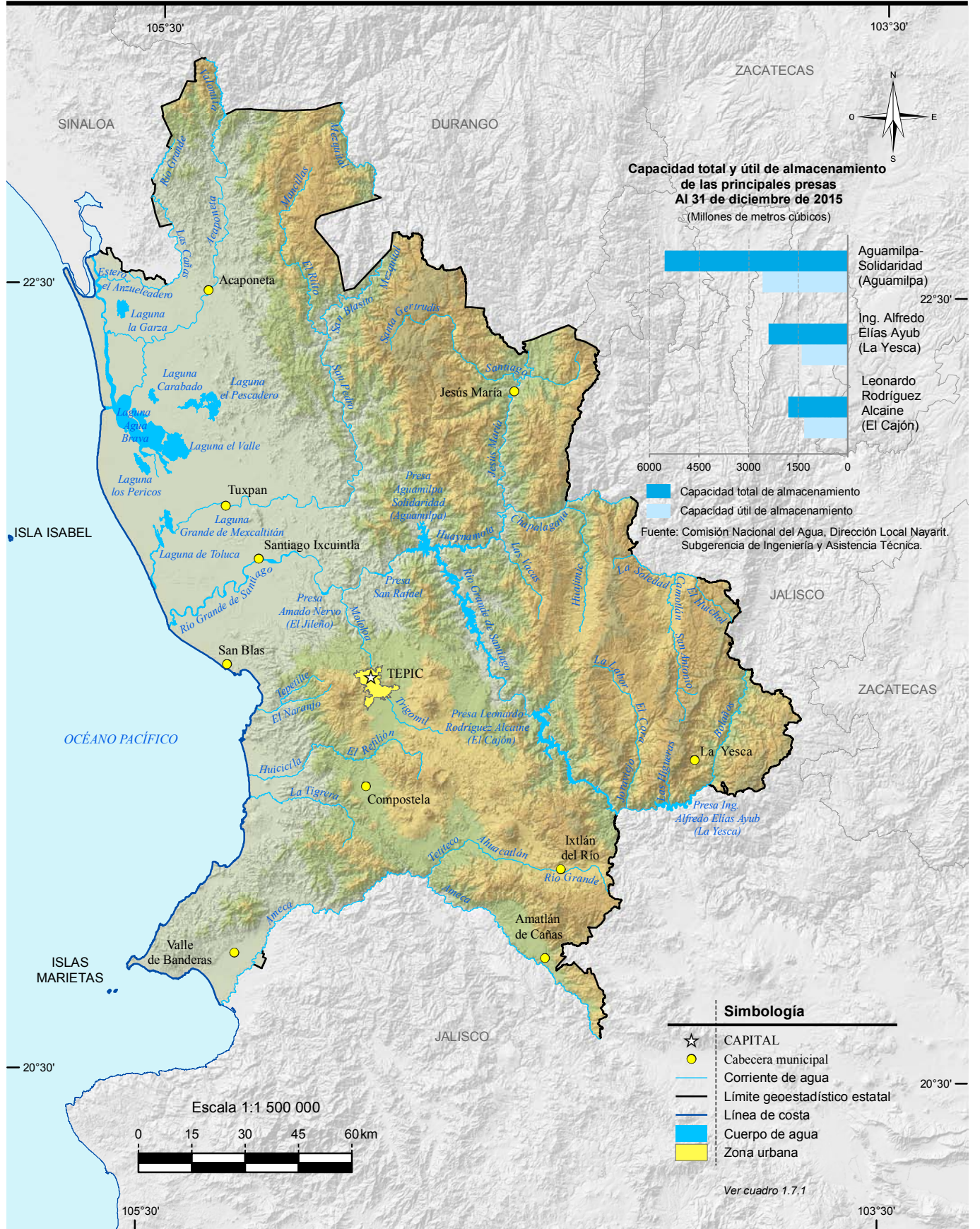


Simbología	
RH12	Clave de región hidrológica
B	Clave de cuenca
b	Clave de subcuenca
☆	CAPITAL
●	Cabecera municipal
—	Límite de región hidrológica
- - -	Límite de cuenca hidrológica
—	Límite geoestadístico estatal
—	Línea de costa
—	Corriente de agua
■	Cuerpo de agua
■	Zona urbana

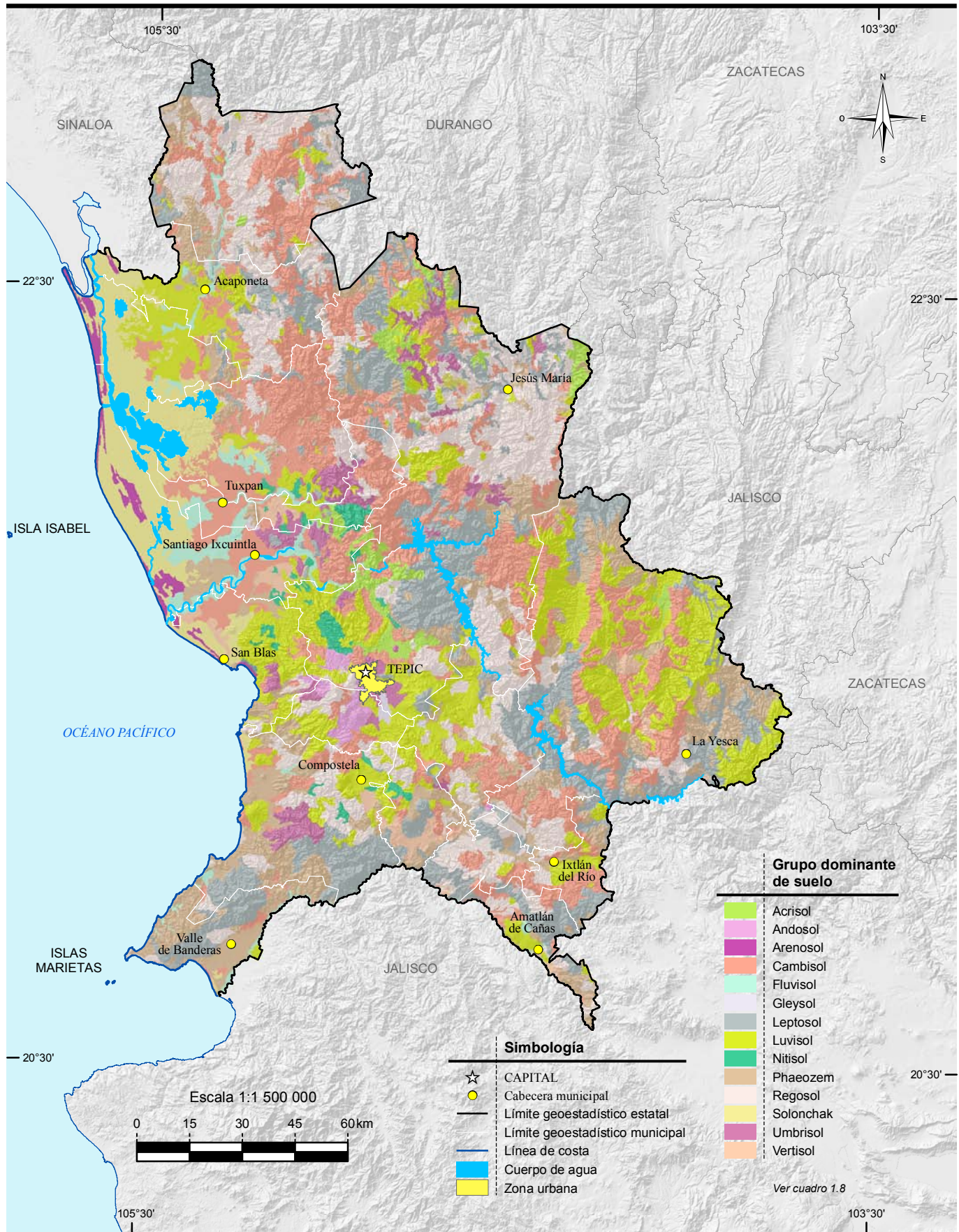
Ver cuadro 1.7

INEGI. Anuario estadístico y geográfico de Nayarit 2016.

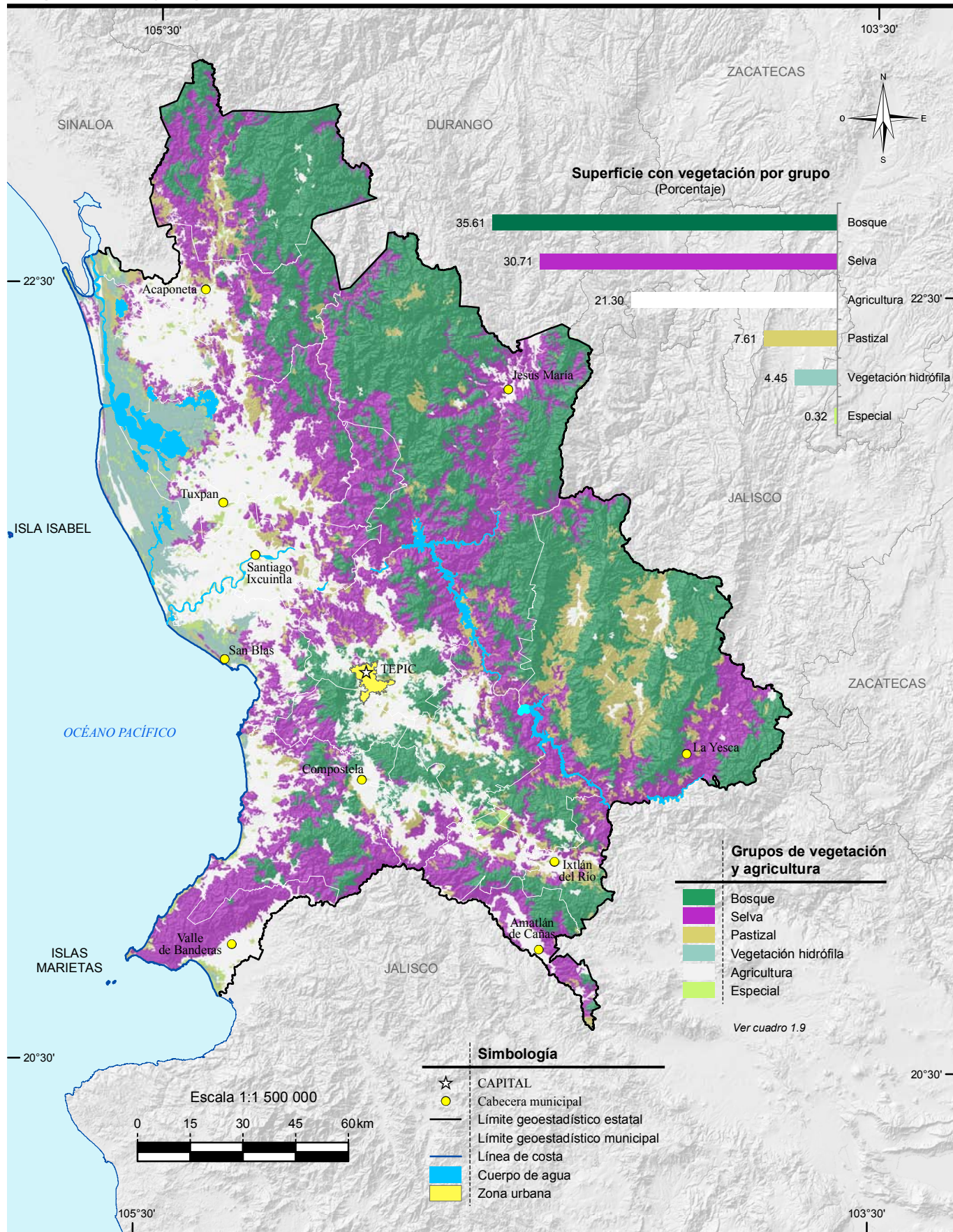
Fuente: INEGI. Continuo Nacional del Conjunto de Datos Geográficos de la Carta Hidrológica de Aguas Superficiales Escala 1:250 000, serie I.



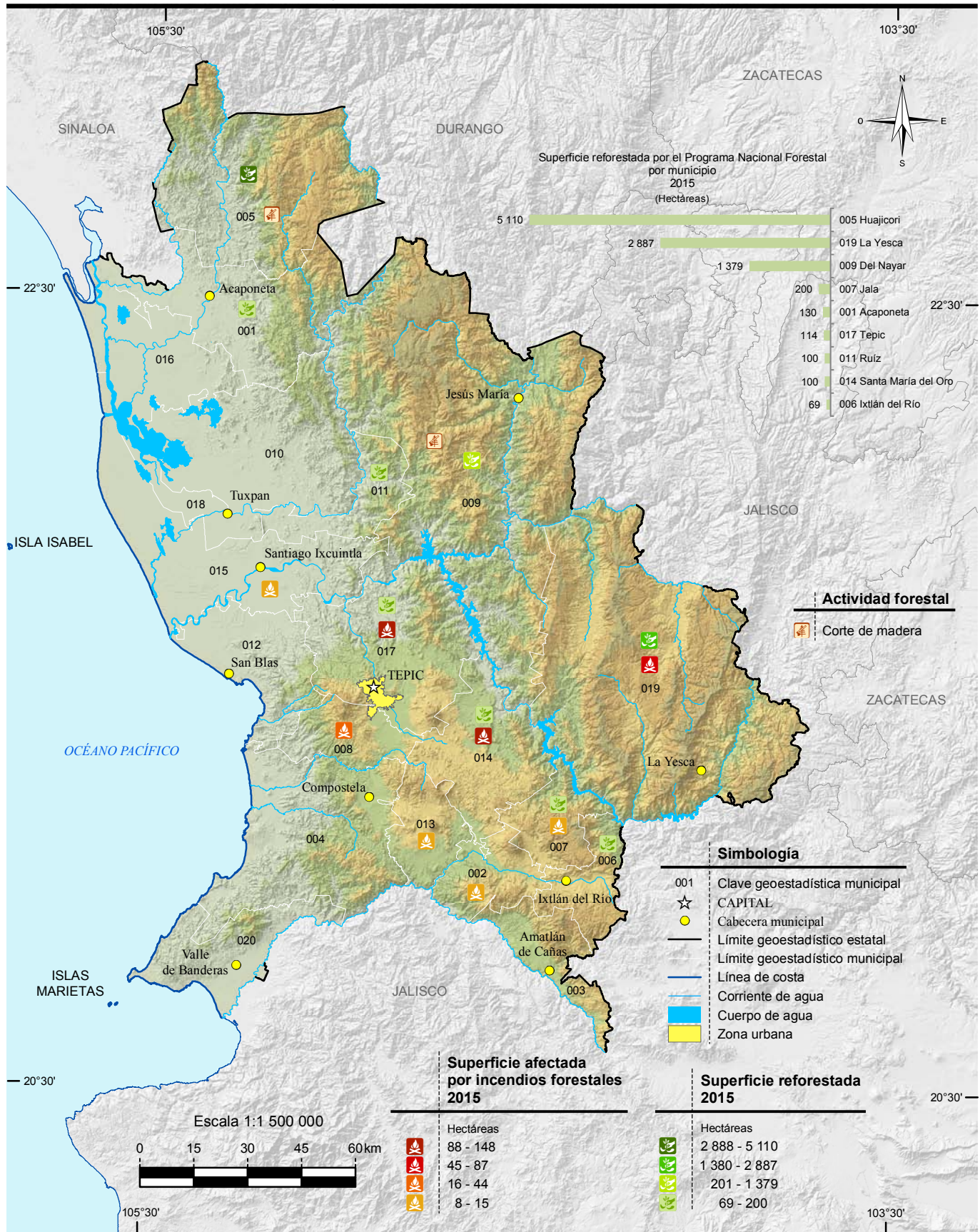
Fuente: INEGI. Conjunto de Datos Vectoriales de Información Topográfica Digital, por condensado estatal Escala 1:250 000, serie IV. INEGI-CONAGUA 2007. Mapa de la Red Hidrográfica Digital de México Escala 1:250 000.



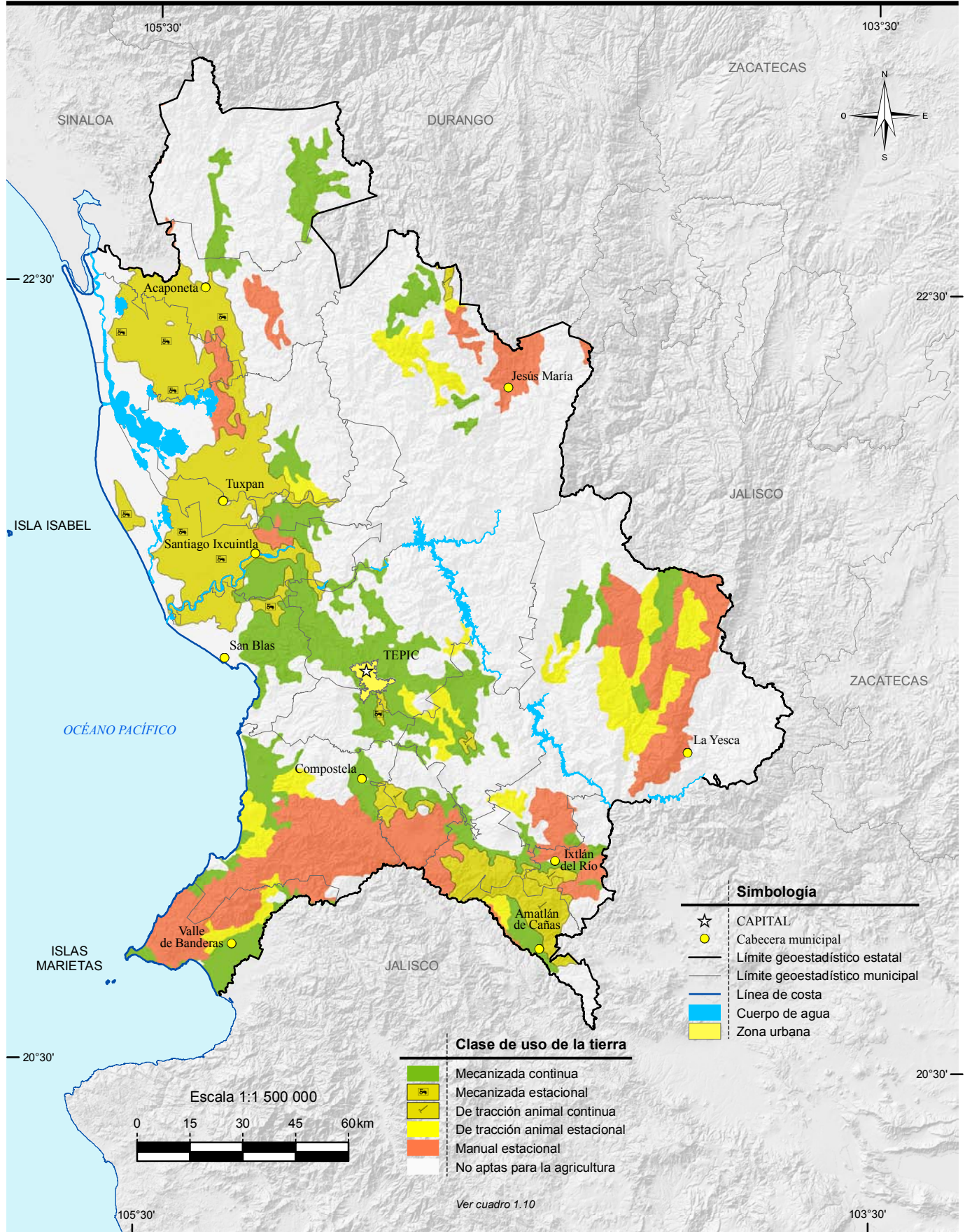
Fuente: INEGI. Continuo Nacional del Conjunto de Datos Vectorial Edafológico Escala 1:250 000, serie II.



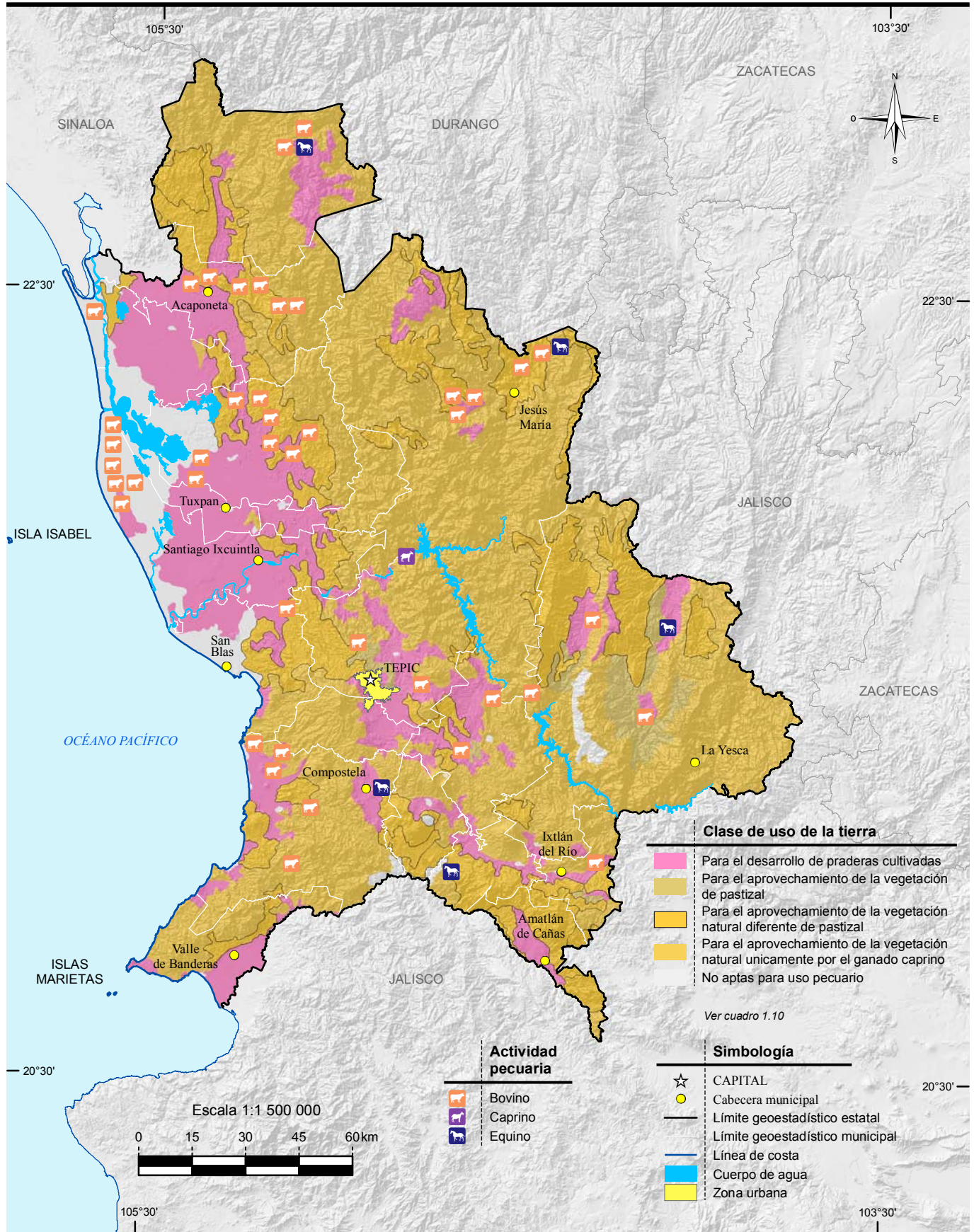
Fuente: INEGI. Conjunto de Datos Vectoriales de Uso del Suelo y Vegetación Escala 1:250 000, serie V.



Nota: En el mapa no se representa la localización precisa de la reforestación y los siniestros. Los datos son acumulativos.
 Fuente: Mapa.- INEGI. *Conjunto de Datos Vectoriales de Uso del Suelo y Vegetación Escala 1:250 000, serie V.*
 Gráfica.- Comisión Forestal, Gerencia Estatal Nayarit.



Fuente: INEGI. Continuo Nacional del Conjunto de Datos Geográficos de la Carta de Uso Potencial, Agricultura Escala 1:1 000 000, serie I.



Clase de uso de la tierra

- Para el desarrollo de praderas cultivadas
- Para el aprovechamiento de la vegetación de pastizal
- Para el aprovechamiento de la vegetación natural diferente de pastizal
- Para el aprovechamiento de la vegetación natural únicamente por el ganado caprino
- No aptas para uso pecuario

Ver cuadro 1.10

Actividad pecuaria

- Bovino
- Caprino
- Equino

Simbología

- CAPITAL
- Cabecera municipal
- Límite geoestadístico estatal
- Límite geoestadístico municipal
- Línea de costa
- Cuerpo de agua
- Zona urbana

Fuente: INEGI. Continuo Nacional del Conjunto de Datos Geográficos de la Carta de Uso Potencial, Ganadería Escala 1:1 000 000, serie I. INEGI. Conjunto de Datos Vectoriales de Uso del Suelo y Vegetación Escala 1:250 000, serie V.



Fuente: CONANP. Humedales de México. <http://ramsar.conanp.gob.mx/lr.php> (31 de mayo de 2016).