

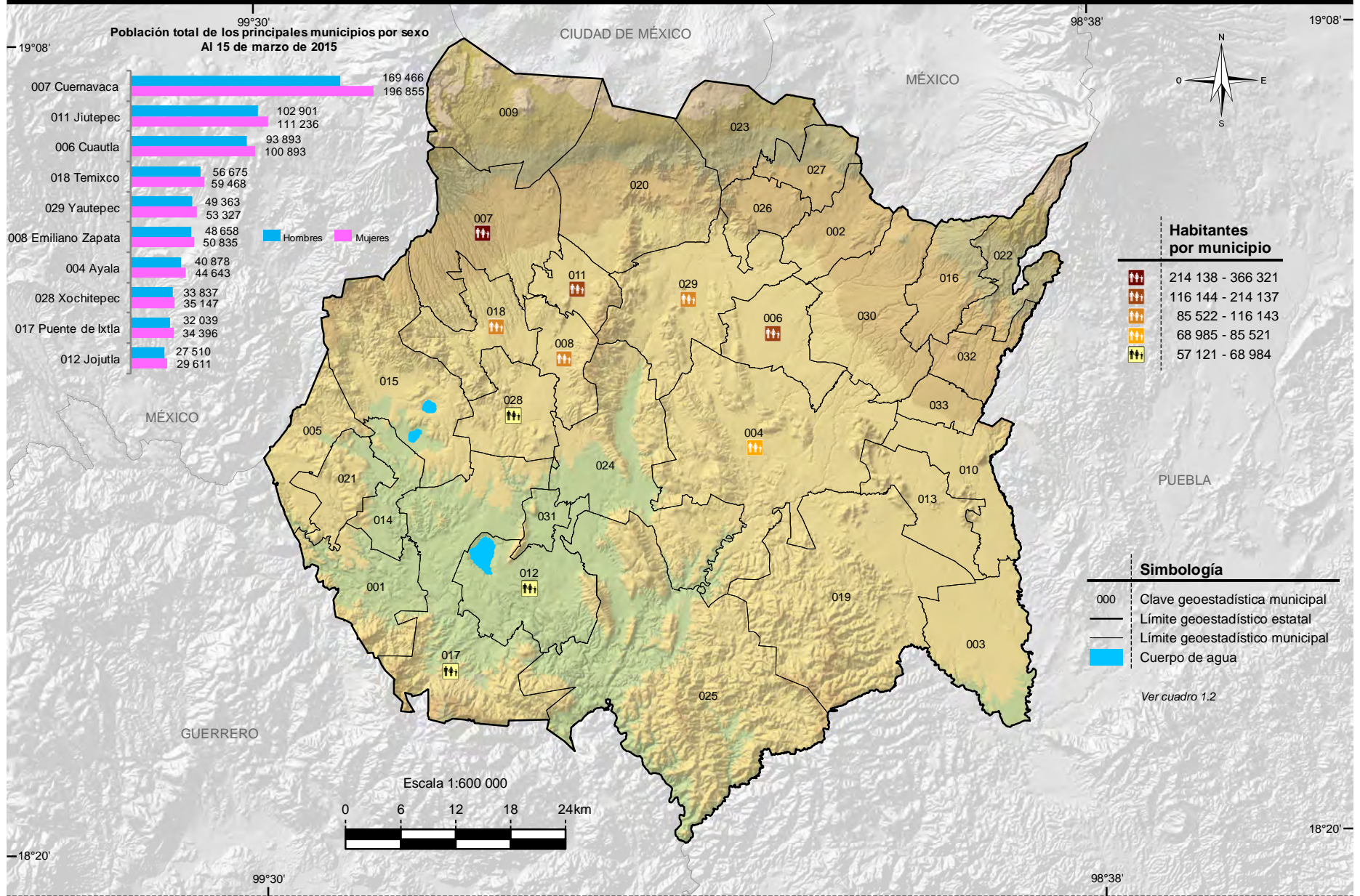
Anuario estadístico y geográfico de Morelos 2016

Mapas

División geoestadística municipal y municipios con mayor población

1. Infraestructura para el transporte
2. Orografía
3. Fisiografía
4. Sistema de topoformas
5. Geología
6. Sitios de interés geológico
7. Climas
8. Distribución de la temperatura
9. Distribución de la precipitación
10. Regiones, cuencas y subcuencas hidrológicas
11. Corrientes y cuerpos de agua
12. Suelos dominantes
13. Vegetación y agricultura
14. Reforestación, incendios y actividades forestales
15. Uso potencial agrícola
16. Uso potencial pecuario
17. Sitios Ramsar

División geoestadística municipal y municipios con mayor población



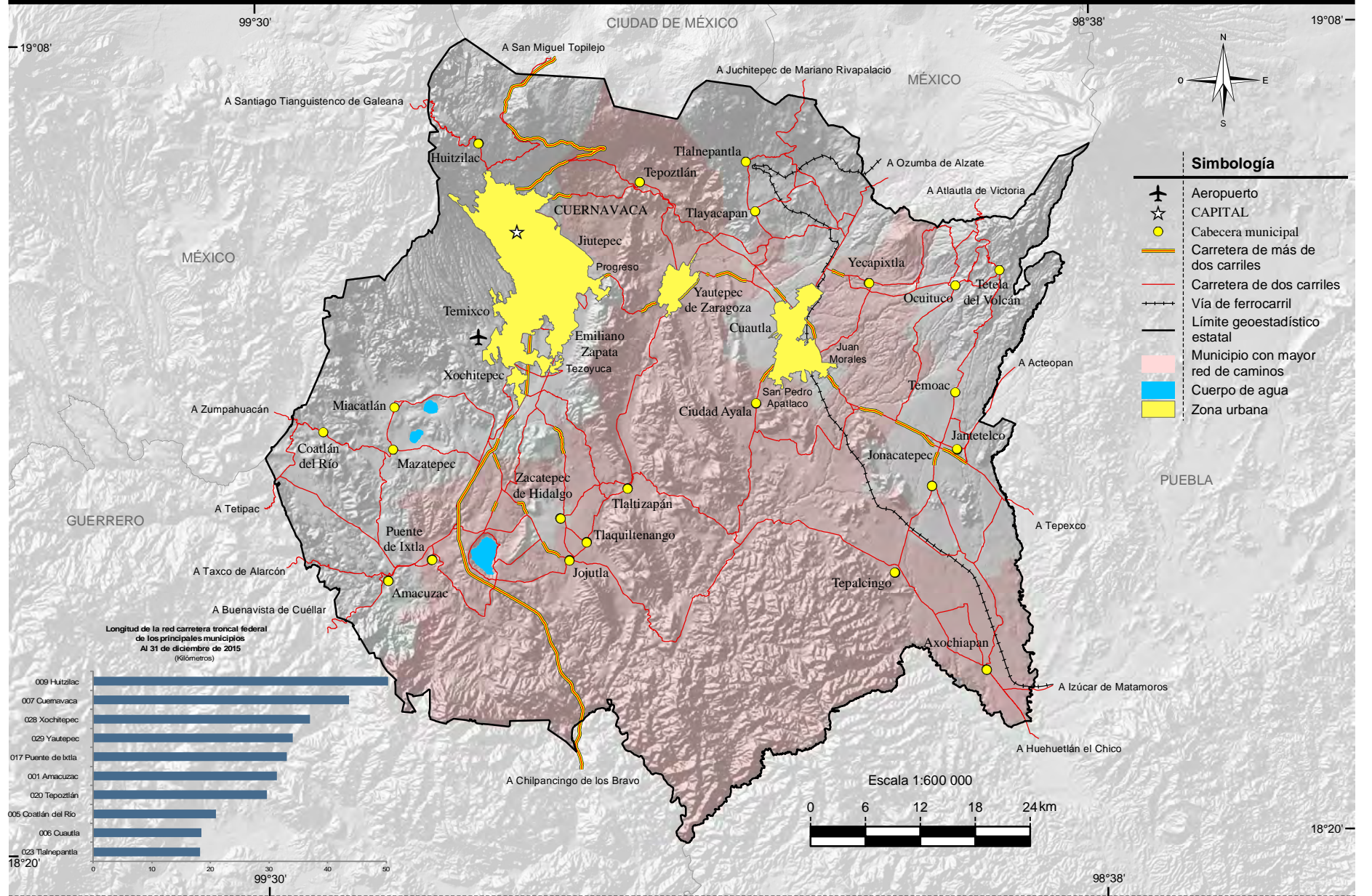
Nota: Las divisiones incorporadas en los mapas contenidos en este anuario corresponden al Marco Geoestadístico del INEGI.

Fuente: INEGI. *Marco Geoestadístico Nacional 2015, versión 6.5.*

INEGI. Dirección General de Estadísticas Sociodemográficas. *Encuesta Intercensal 2015.* <http://www.inegi.org.mx> (8 de febrero de 2016).

Infraestructura para el transporte

Mapa 1



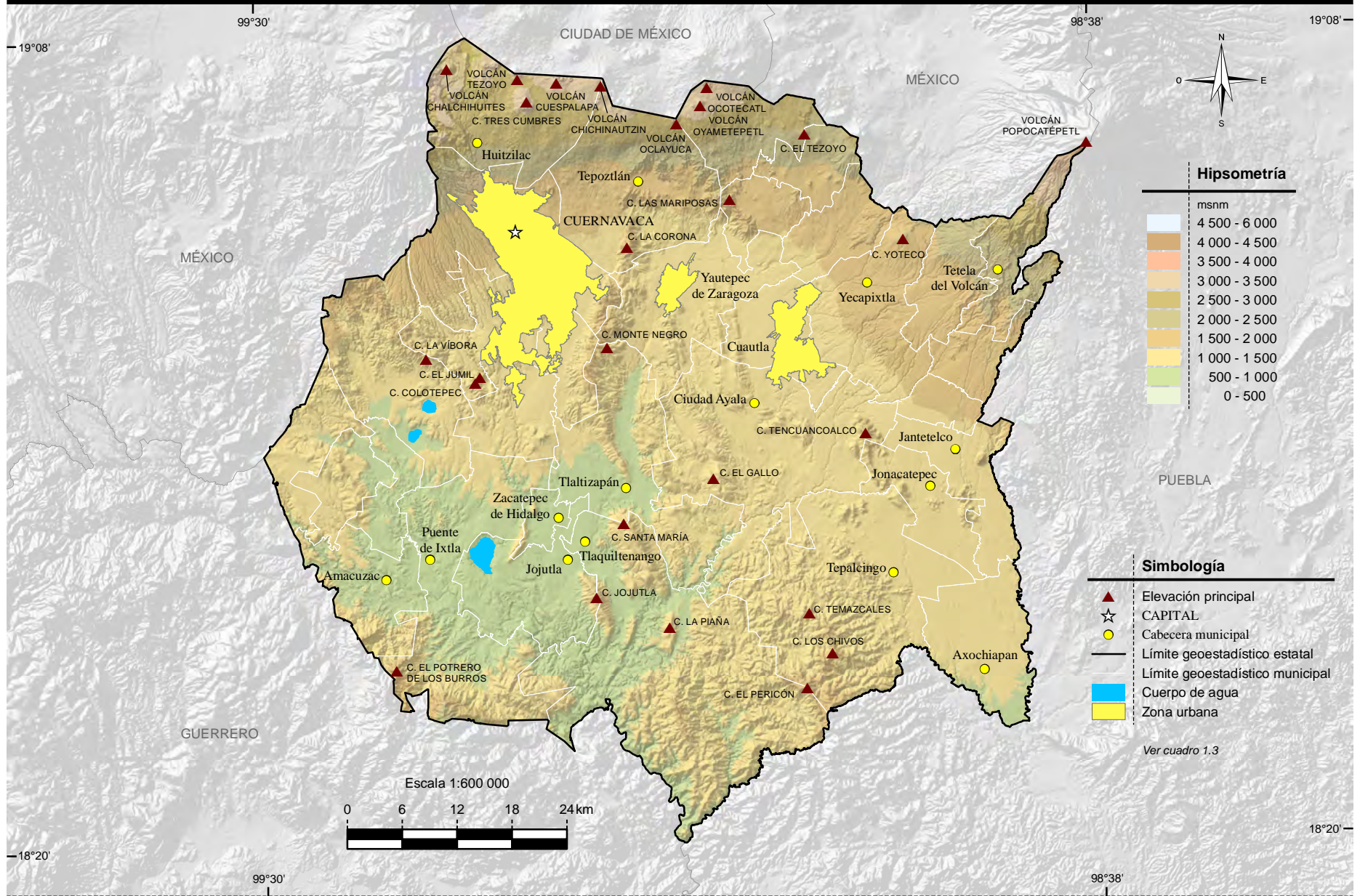
Fuente: Mapa.- INEGI. Marco Geoestadístico Nacional 2015, versión 6.5.

INEGI. Conjunto de Datos Vectoriales de Información Topográfica Digital, por condensado estatal Escala 1:250 000, serie IV.

Gráfica.- Centro SCT Morelos. Unidad de Planeación y Evaluación.

Orografía

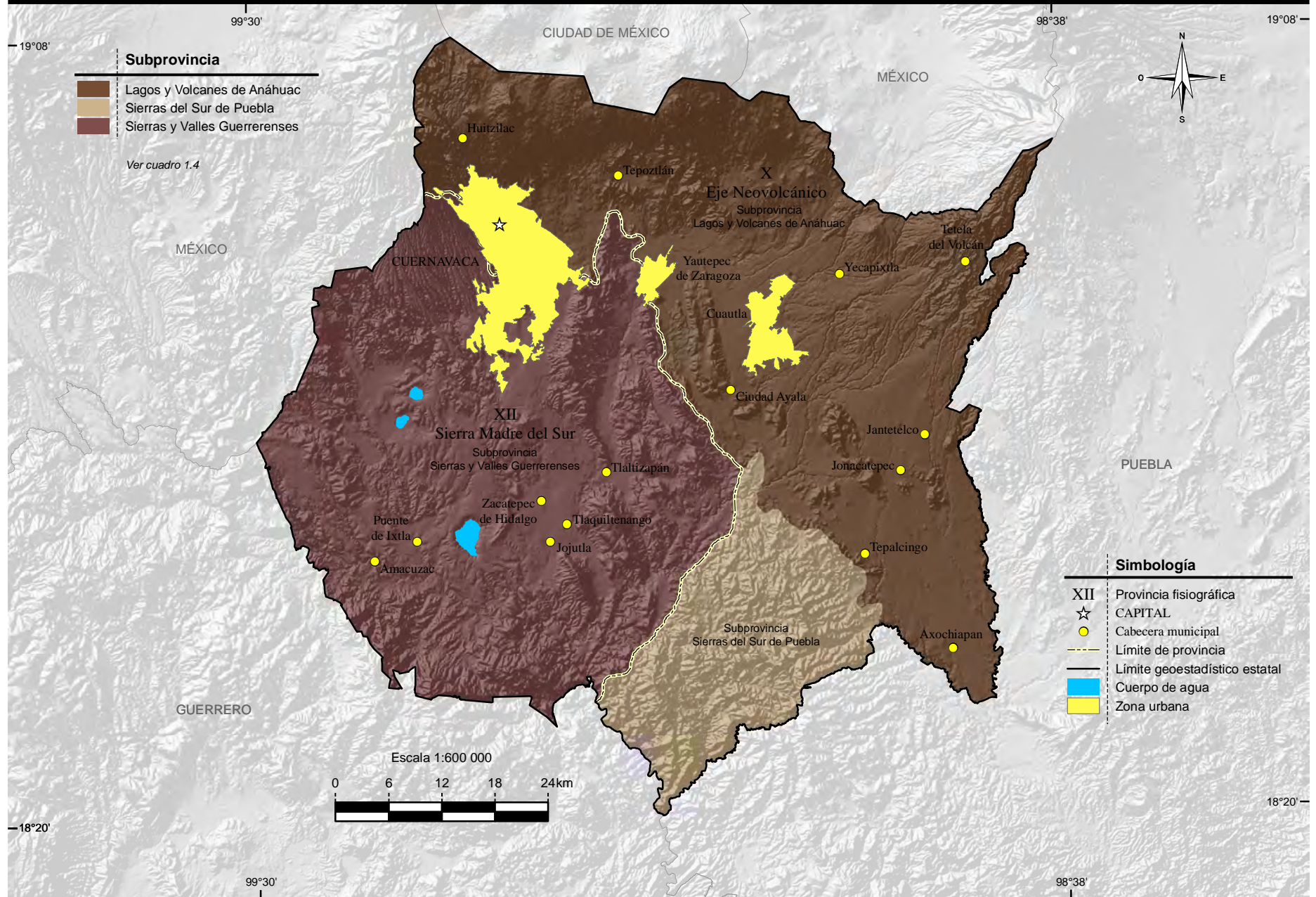
Mapa 2



Fuente: INEGI. Información Topográfica Digital Escala 1:250 000, serie III.
 INEGI. Continuo Nacional del Conjunto de Datos Geográficos de la Carta Topográfica Escala 1:50 000, serie III.
 INEGI. Continuo de Elevaciones Mexicano 3.0 (CEM 3.0) Diciembre 2012.

Fisiografía

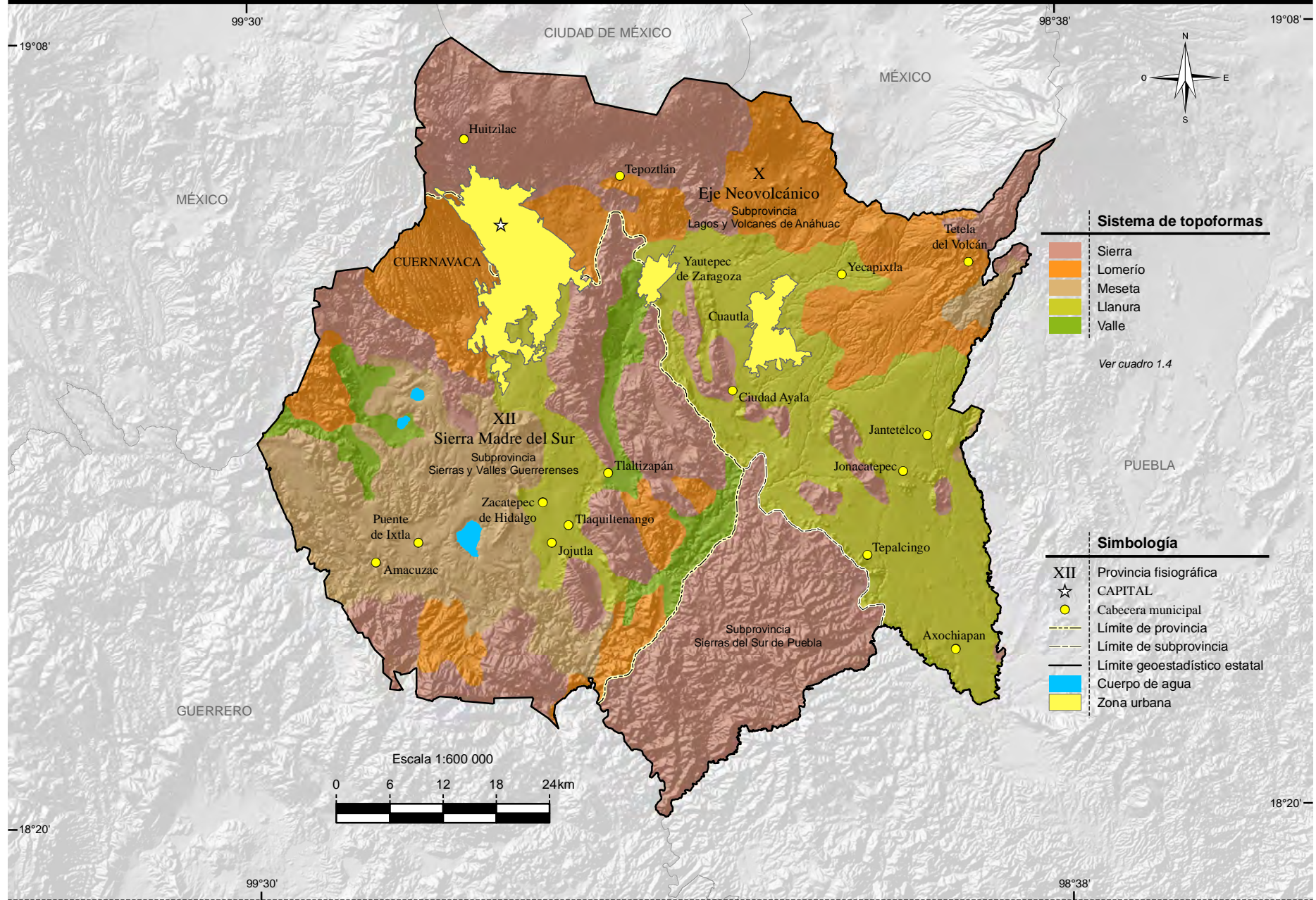
Mapa 3



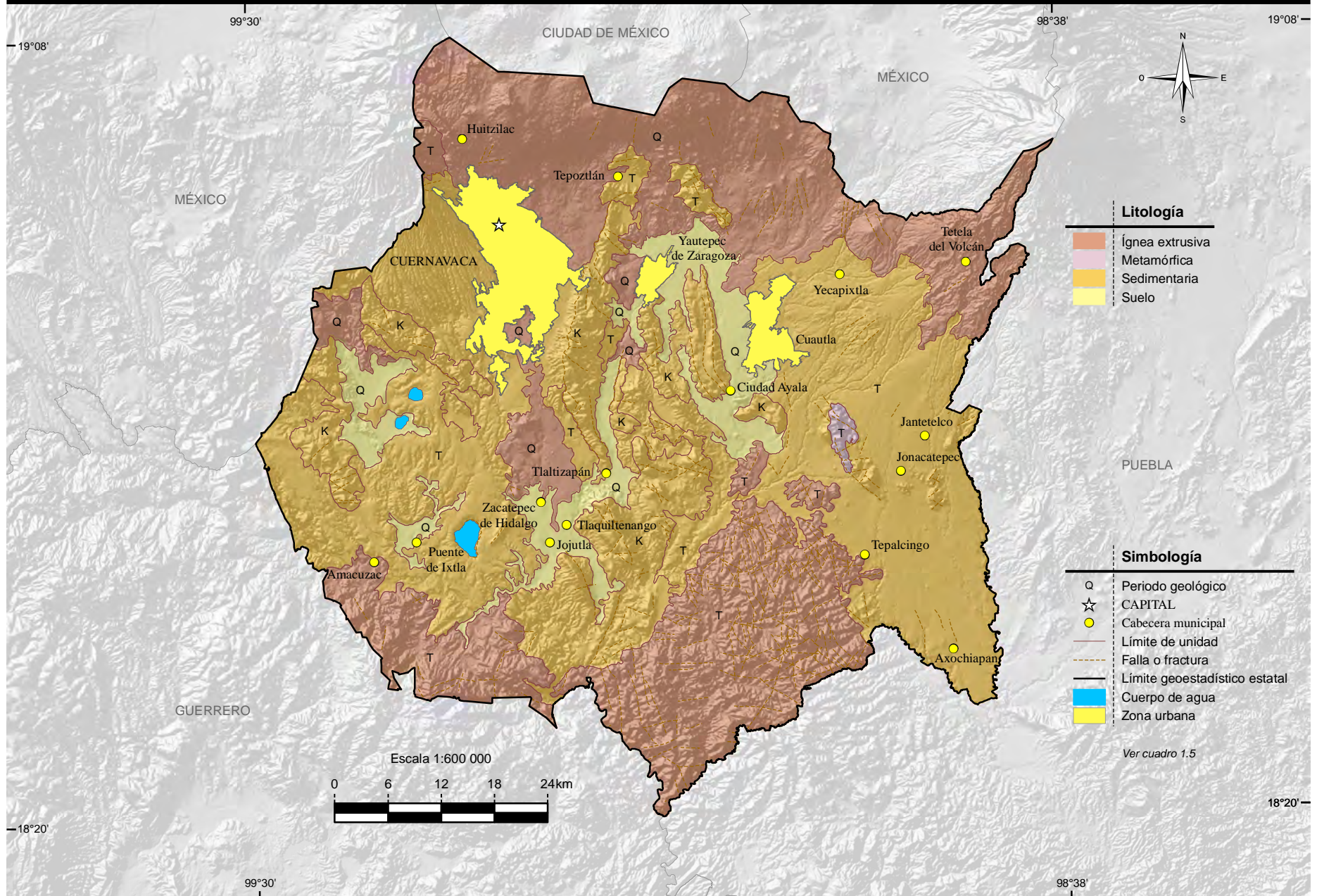
Fuente: INEGI. Continuo Nacional del Conjunto de Datos Geográficos de la Carta Fisiográfica Escala 1:1 000 000, serie I.

Sistema de topoformas

Mapa 4



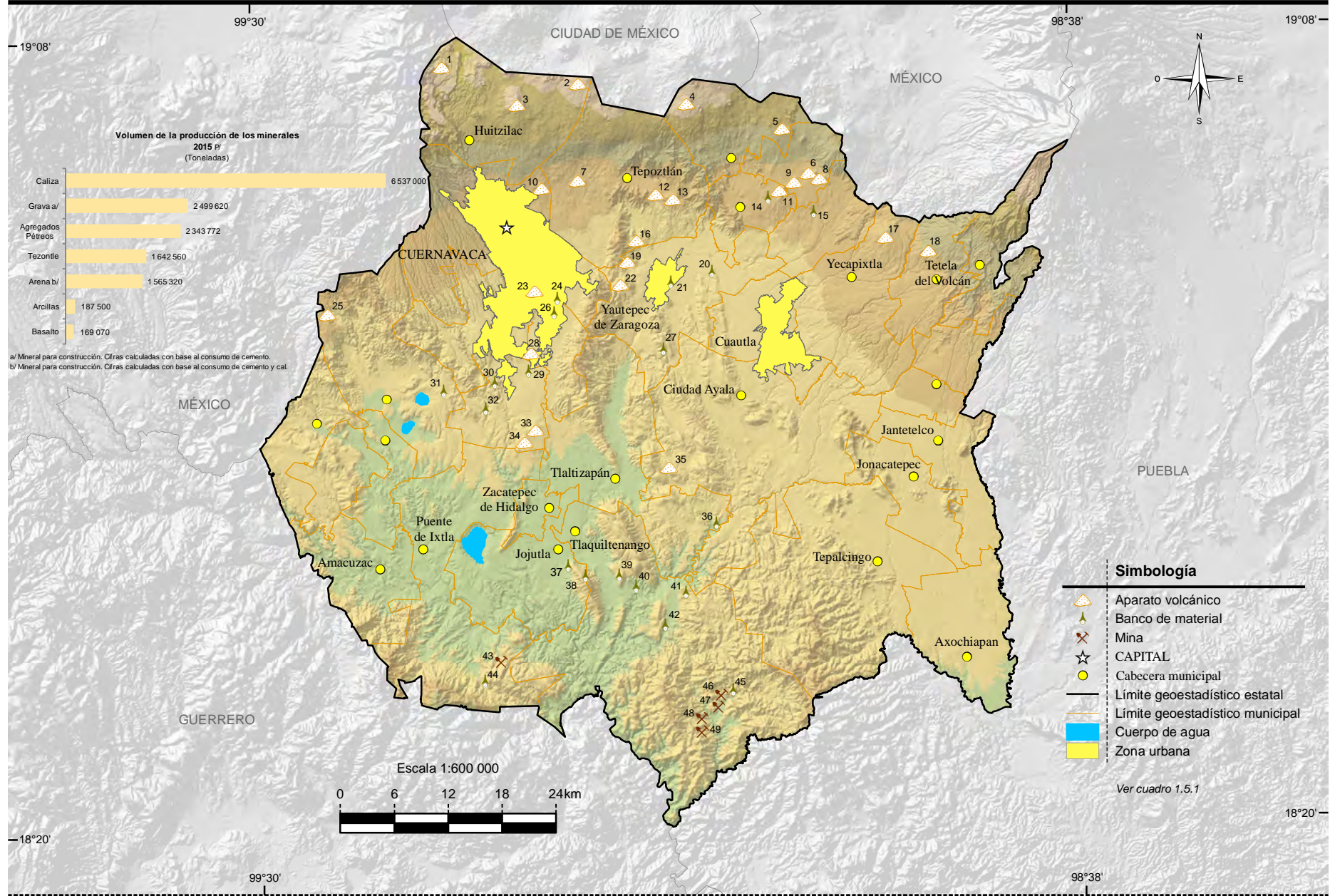
Fuente: INEGI. Continuo Nacional del Conjunto de Datos Geográficos de la Carta Fisiográfica Escala 1:1 000 000, serie I.



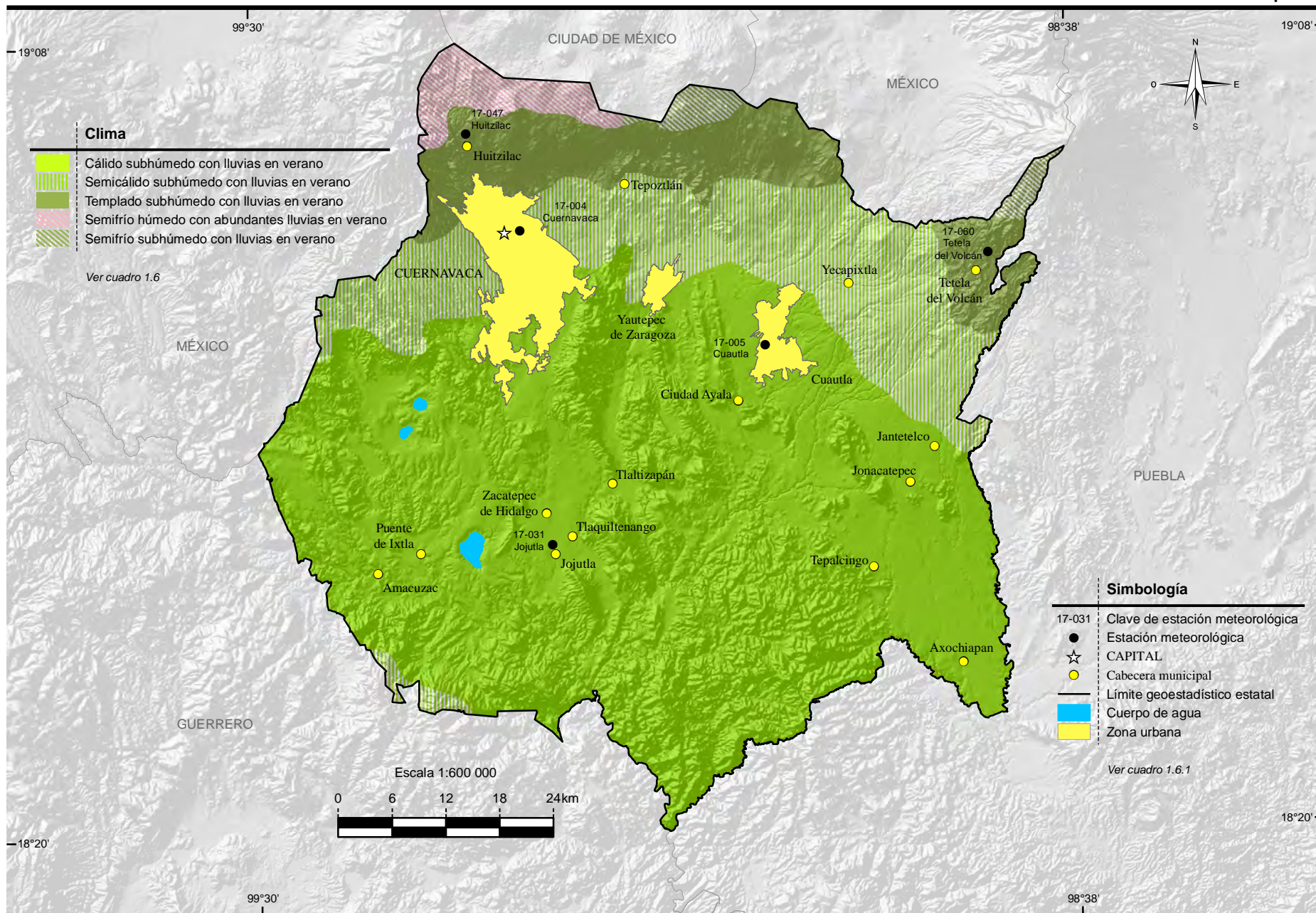
Fuente: INEGI. Continuo Nacional del Conjunto de Datos Geográficos de la Carta Geológica Escala 1:250 000, serie I.

Sitios de interés geológico

Mapa 6



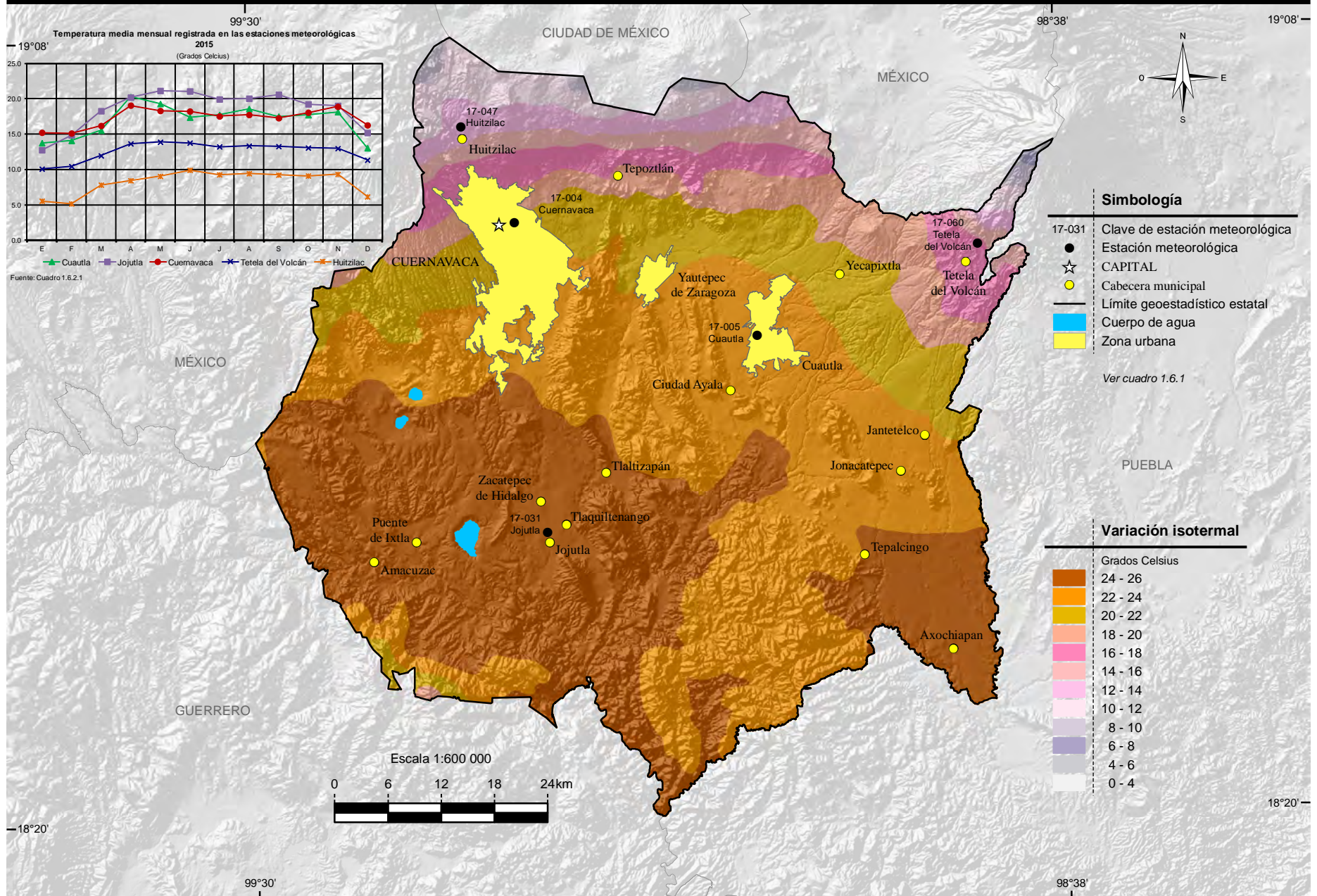
Fuente: Mapa.- INEGI. Continuo Nacional del Conjunto de Datos Geográficos de la Carta Geológica Escala 1:250 000, serie I. Gráfica.- SGM. Anuario Estadístico de la Minería Mexicana 2015, Edición 2016. <http://www.sgm.gob.mx> (13 de octubre de 2016).



Fuente: INEGI. Continuo Nacional del Conjunto de Datos Geográficos de la Carta de Climas Escala 1:1 000 000, serie I.

Distribución de la temperatura

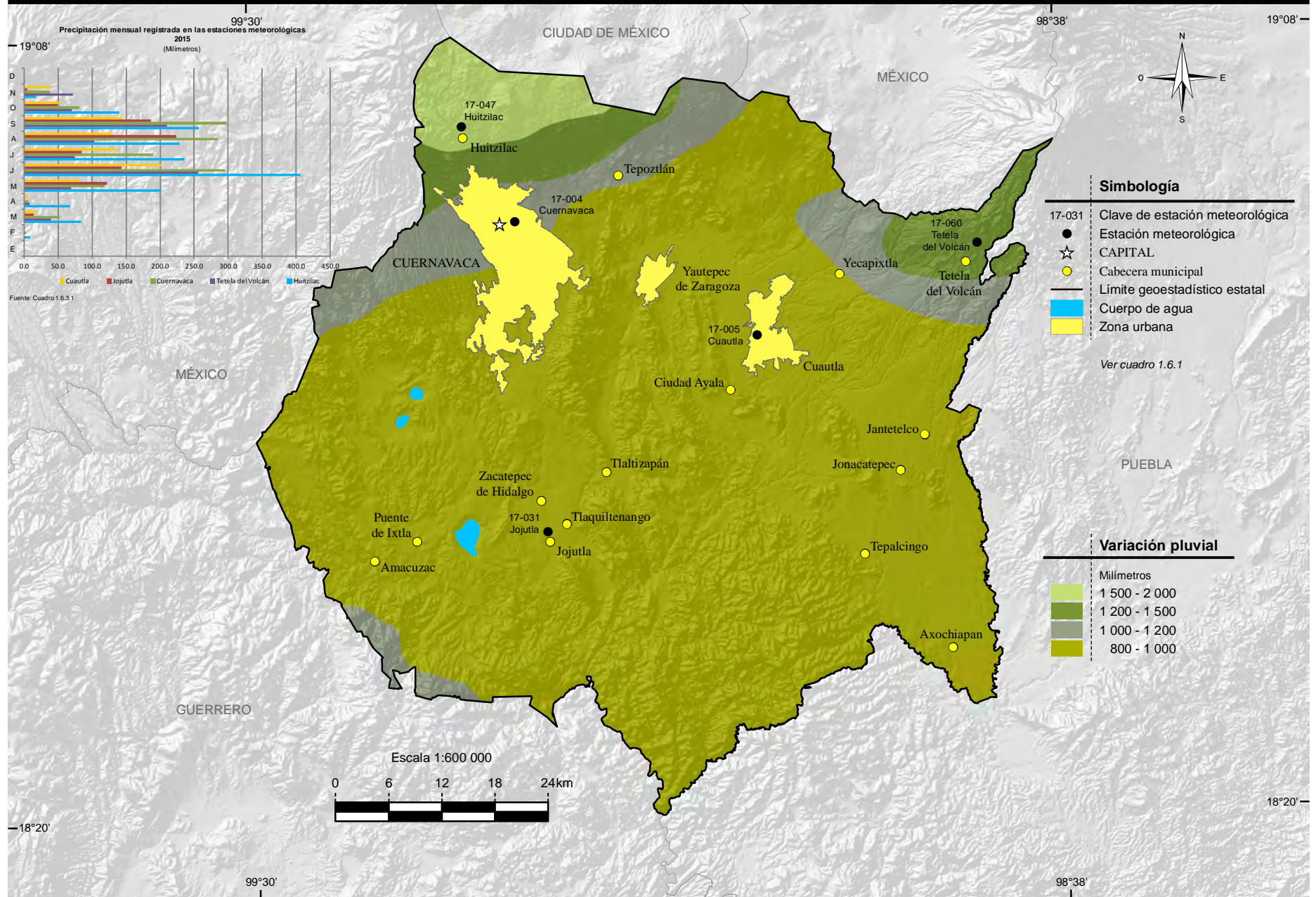
Mapa 8



Fuente: INEGI. Continuo Nacional del Conjunto de Datos Geográficos de la Carta de Temperaturas Medias Anuales Escala 1:1 000 000, serie 1.

Distribución de la precipitación

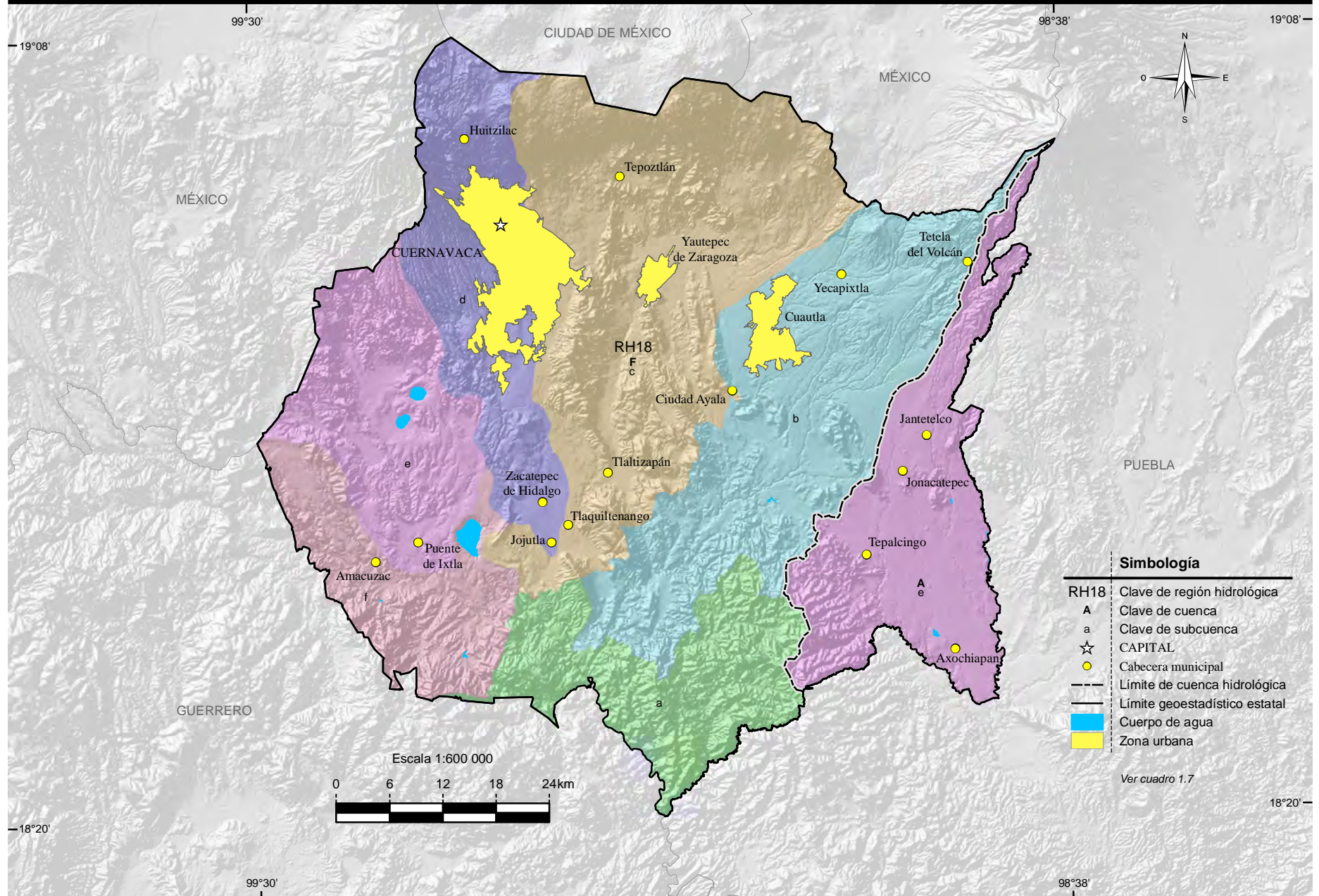
Mapa 9



Fuente: INEGI. Continuo Nacional del Conjunto de Datos Geográficos de la Carta de Precipitación Total Anual Escala 1:1 000 000, serie I.

Regiones, cuencas y subcuencas hidrológicas

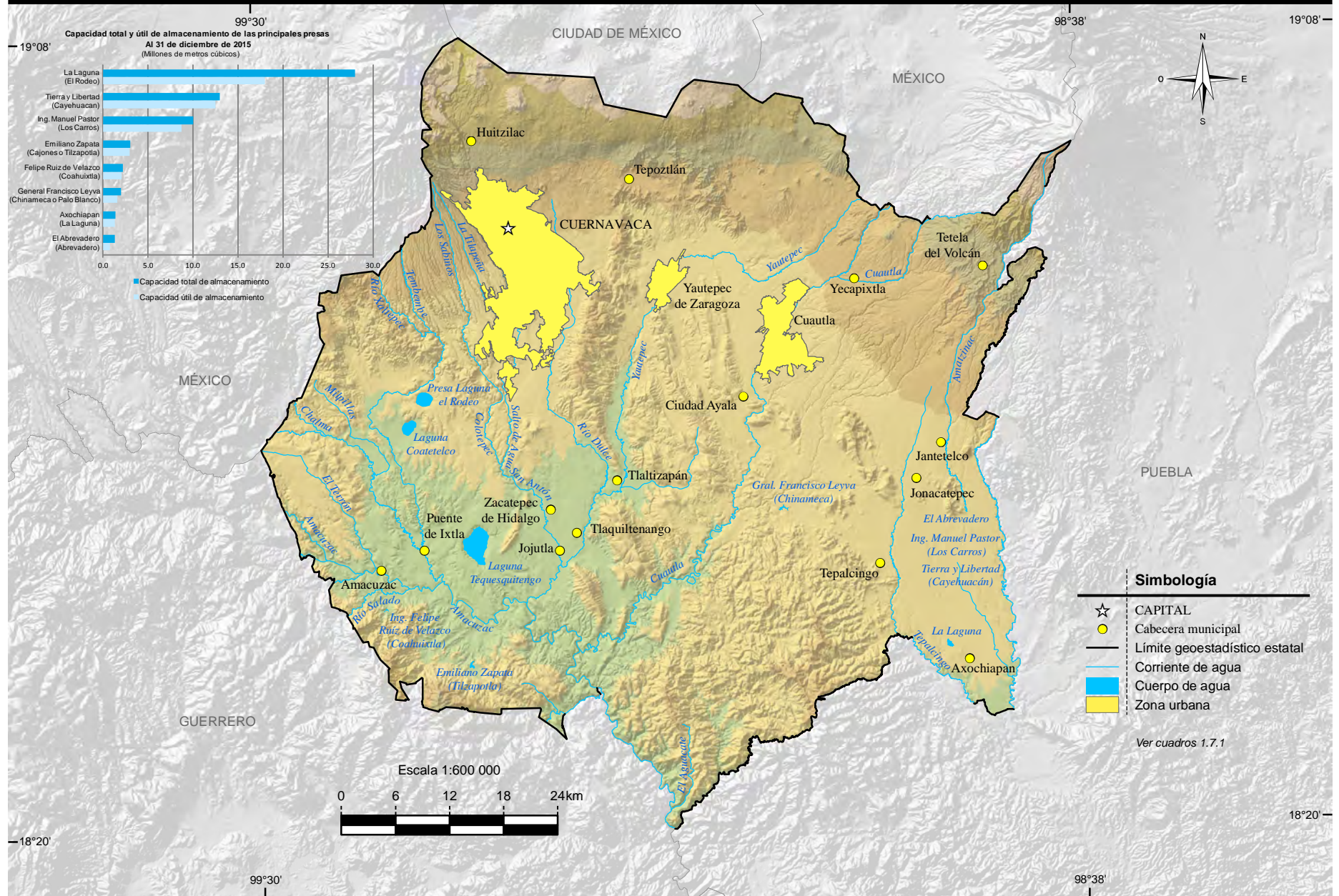
Mapa 10



Fuente: INEGI. Continuo Nacional del Conjunto de Datos Geográficos de la Carta Hidrológica de Aguas Superficiales Escala 1:250 000, serie I.

Corrientes y cuerpos de agua

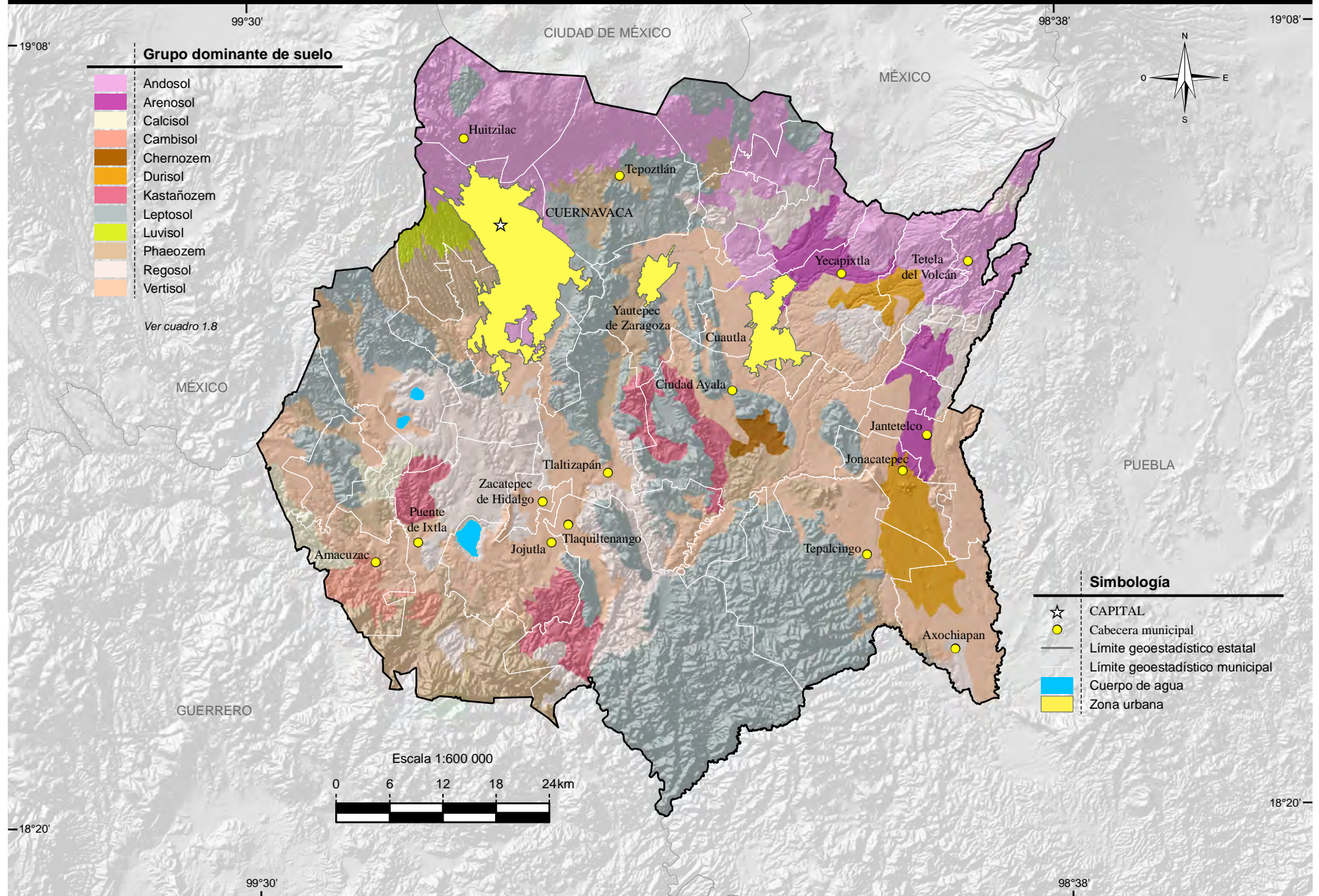
Mapa 11



Fuente: Mapa.- INEGI. *Conjunto de Datos Vectoriales de Información Topográfica Digital, por condensado estatal Escala 1:250 000, serie IV.*
 Gráfica.- CONAGUA, Organismo de Cuenca Balsas. Dirección de Infraestructura Hidroagrícola.

Suelos dominantes

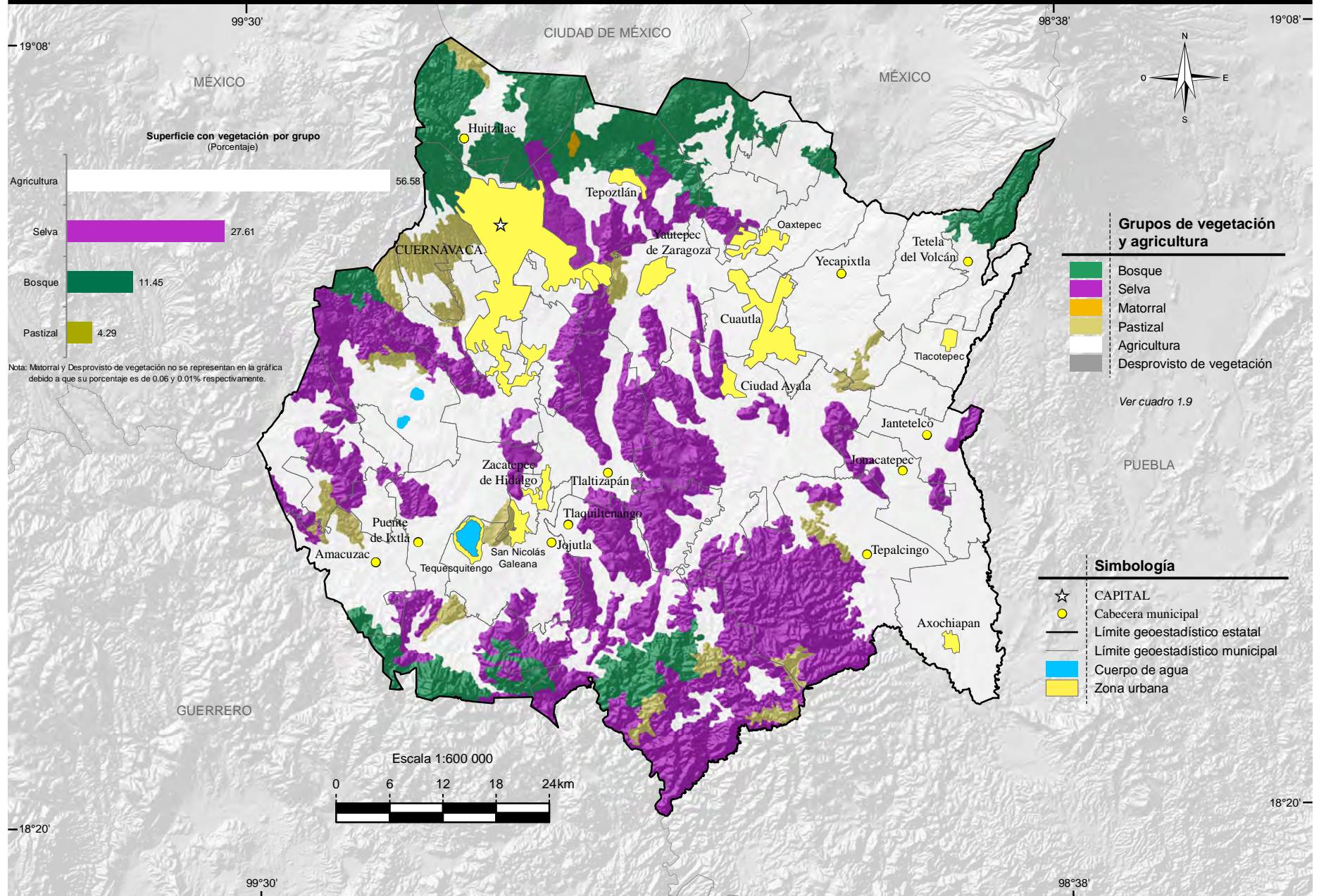
Mapa 12



Fuente: INEGI. Continuo Nacional del Conjunto de Datos Vectorial Edafológico Escala 1:250 000, serie II.

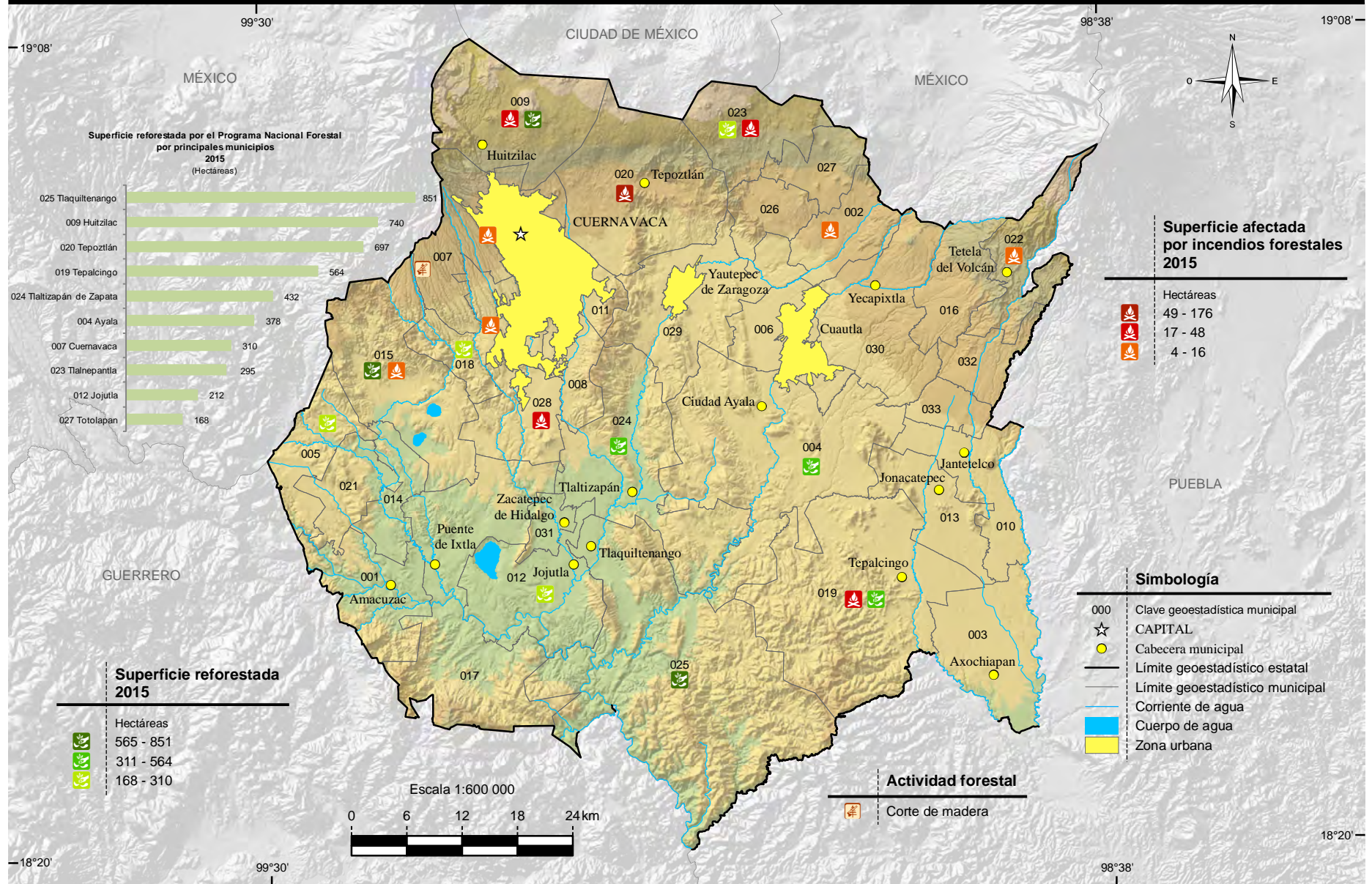
Vegetación y agricultura

Mapa 13



Fuente: INEGI. Conjunto de Datos Vectoriales de Uso del Suelo y Vegetación Escala 1:250 000, serie V.

Reforestación, incendios y actividades forestales



Nota: En el mapa no se representa la localización precisa de la reforestación y los siniestros. Los datos son acumulativos.

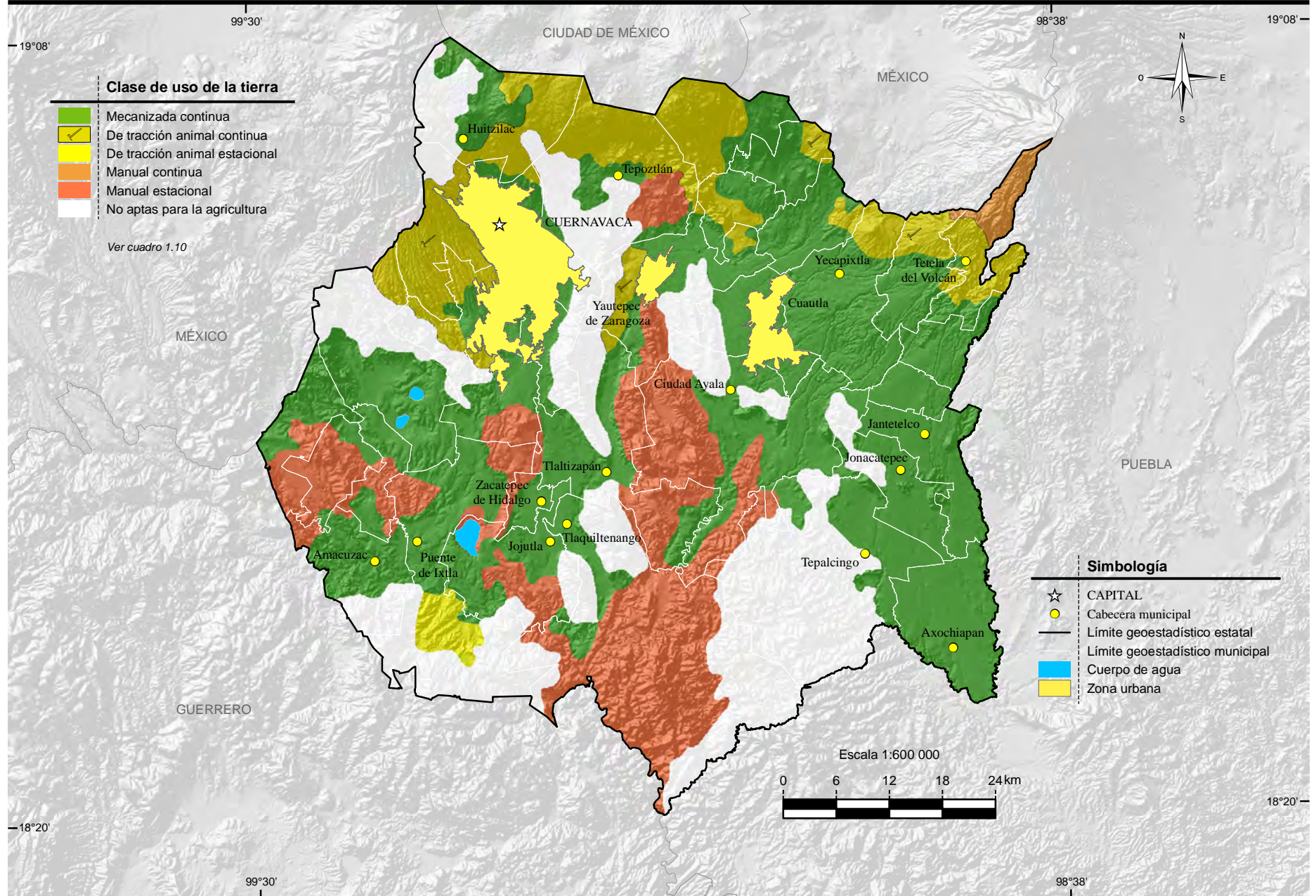
Fuente: Mapa.- INEGI. *Conjunto de Datos Vectoriales de Uso del Suelo y Vegetación Escala 1:250 000, serie IV.*

Gráfica.- CONAFOR, Gerencia Estatal Morelos.

Secretaría de Desarrollo Sustentable. Subsecretaría de Gestión Ambiental Sustentable; Dirección General de Gestión Ambiental.

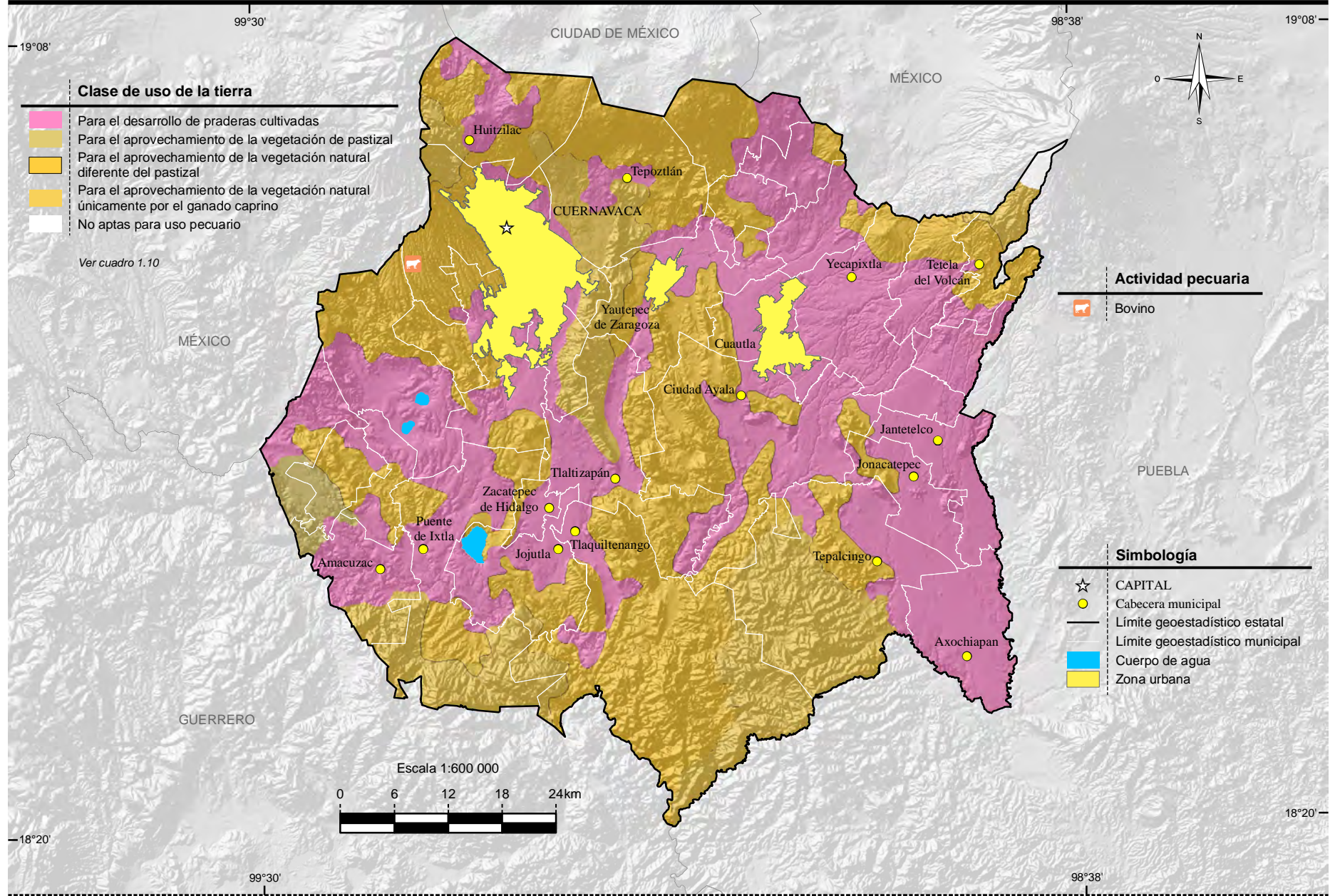
Uso potencial agrícola

Mapa 15



Fuente: INEGI. Continuo Nacional del Conjunto de Datos Geográficos de la Carta Fisiográfica Escala 1:1 000 000, serie I.

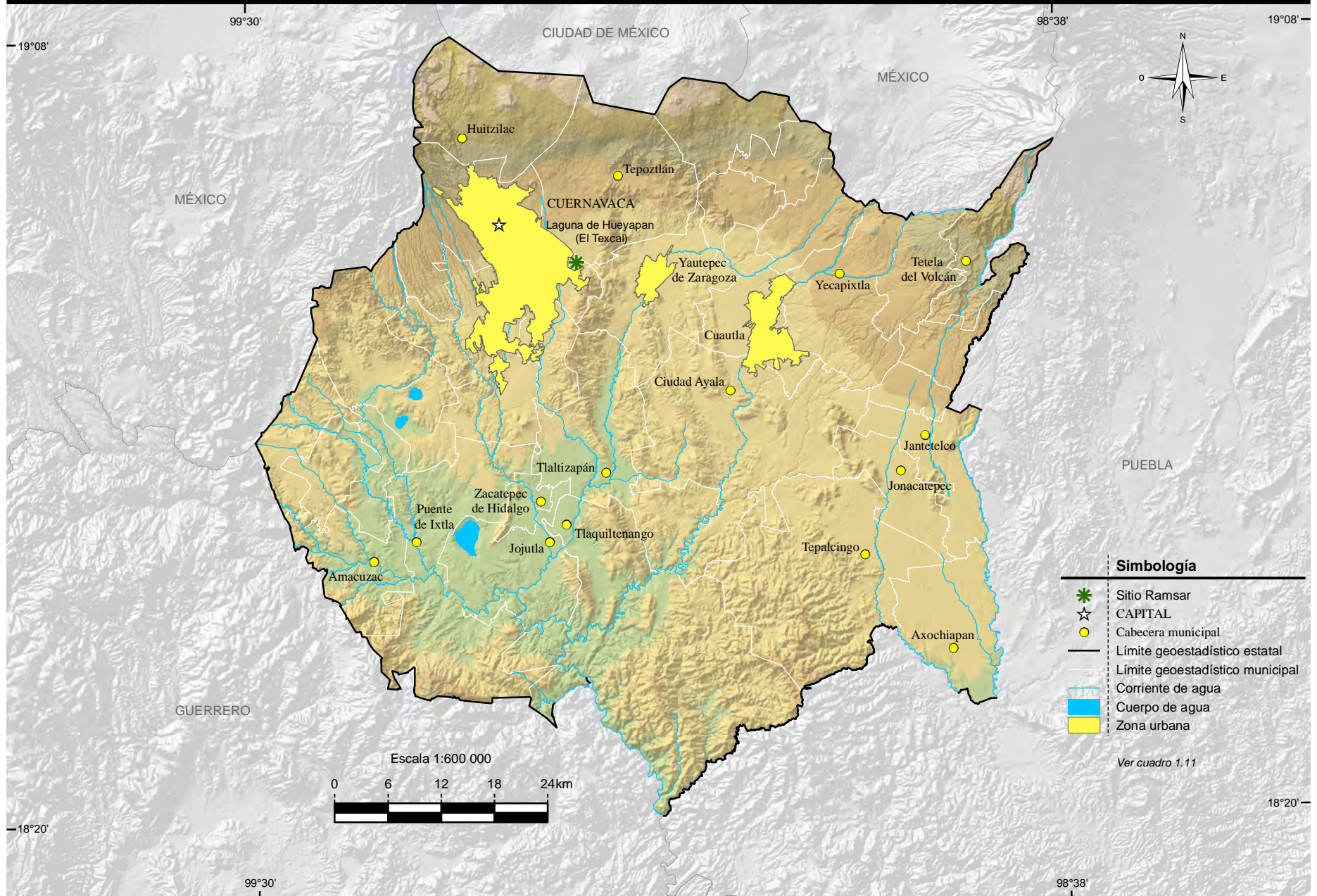
Uso potencial pecuario



Fuente: INEGI. Continuo Nacional del Conjunto de Datos Geográficos de la Carta de Uso Potencial, Ganadería Escala 1:1 000 000, serie I. INEGI. Conjunto de Datos Vectoriales de Uso del Suelo y Vegetación Escala 1:250 000, serie V.

Sitios Ramsar

Mapa 17



Simbología

- Sitio Ramsar
- CAPITAL
- Cabecera municipal
- Límite geoestadístico estatal
- Límite geoestadístico municipal
- Corriente de agua
- Cuerpo de agua
- Zona urbana

Ver cuadro 1.11

Fuente: CONANP. Humedales de México. <http://ramsar.conanp.gob.mx/lr.php> (1 de abril de 2016).