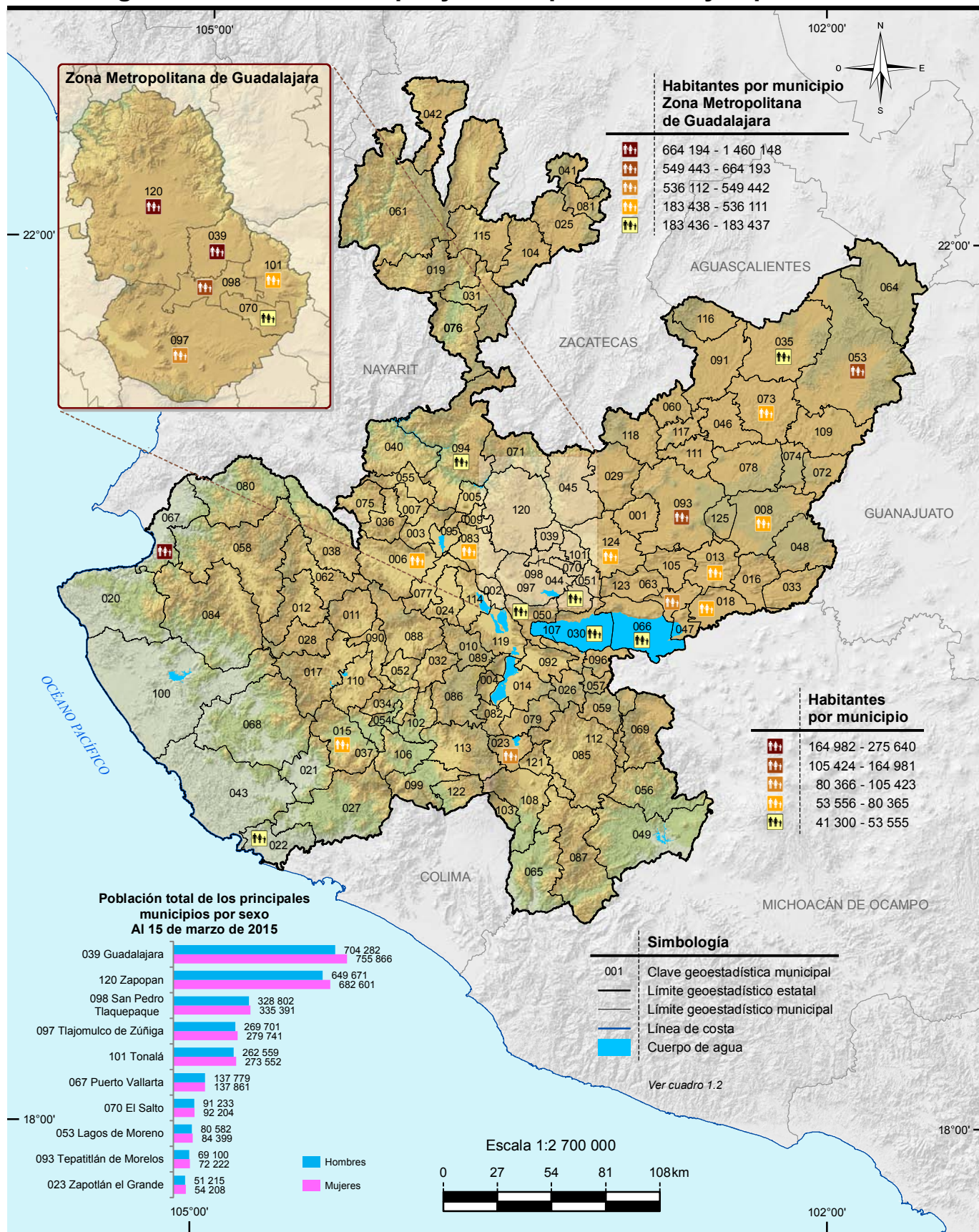


Anuario estadístico y geográfico de Jalisco 2016

Mapas

1. Infraestructura para el transporte
2. Orografía
3. Fisiografía
4. Sistema de topoformas
5. Geología
6. Sitios de interés geológico
7. Climas
8. Distribución de la temperatura
9. Distribución de la precipitación
10. Regiones, cuencas y subcuencas hidrológicas
11. Corrientes y cuerpos de agua
12. Suelos dominantes
13. Vegetación y agricultura
14. Reforestación, incendios y actividades forestales
15. Uso potencial agrícola
16. Uso potencial pecuario
17. Sitios Ramsar

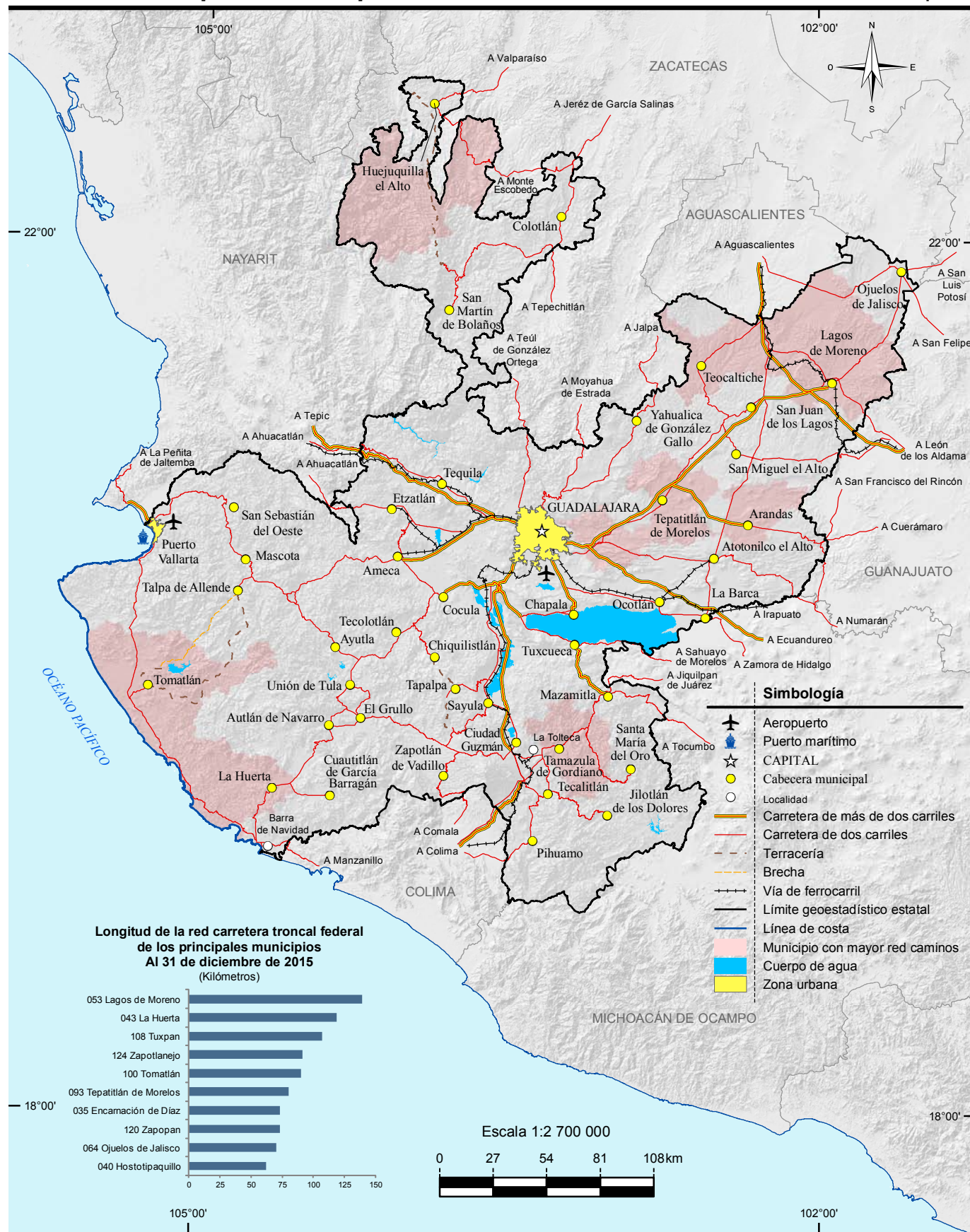
División geoestadística municipal y municipios con mayor población



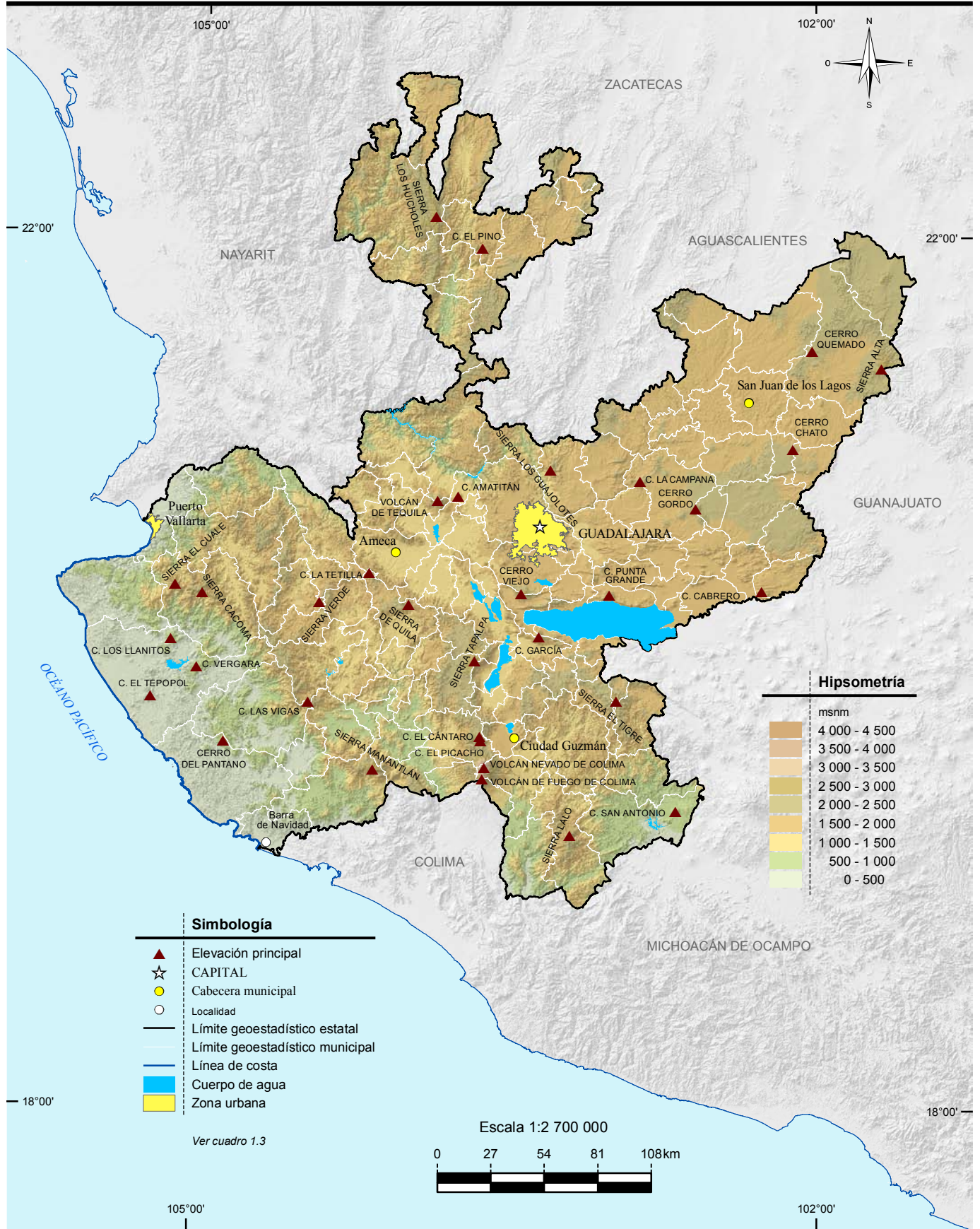
Nota: Las divisiones incorporadas en los mapas contenidos en este anuario corresponden al Marco Geoestadístico del INEGI.

Fuente: Mapa.- INEGI. Marco Geoestadístico Nacional 2015, versión 6.5.

Gráfica.- INEGI. Dirección General de Estadísticas Sociodemográficas. Encuesta Intercensal 2015. <http://www.inegi.org.mx> (19 de julio de 2015).



Fuente: Mapa.- INEGI. *Conjunto de Datos Vectoriales de Información Topográfica Digital, por condensado estatal Escala 1:250 000, serie IV.*
 Gráfica.- Centro SCT Jalisco. Unidad de Planeación y Evaluación.



Fuente: INEGI. Conjunto de Datos Vectoriales de Información Topográfica Escala 1:50 000, serie III. INEGI. Continuo de Elevaciones Mexicano 2.0 (CEM 2.0). Octubre 2010.



Subprovincia/Discontinuidad

- Mesetas y Cañadas del Sur
- Sierras y Valles Zacatecanos
- Llanuras de Ojuelos-Aguascalientes
- Discontinuidad Sierra Cuatralba
- Discontinuidad Sierra de Guanajuato
- Altos de Jalisco
- Sierras de Jalisco
- Guadalajara
- Chapala
- Sierras y Bajíos Michoacanos
- Volcanes de Colima
- Sierras de la Costa de Jalisco y Colima
- Cordillera Costera del Sur
- Discontinuidad Depresión del Tepalcatepec

Simbología

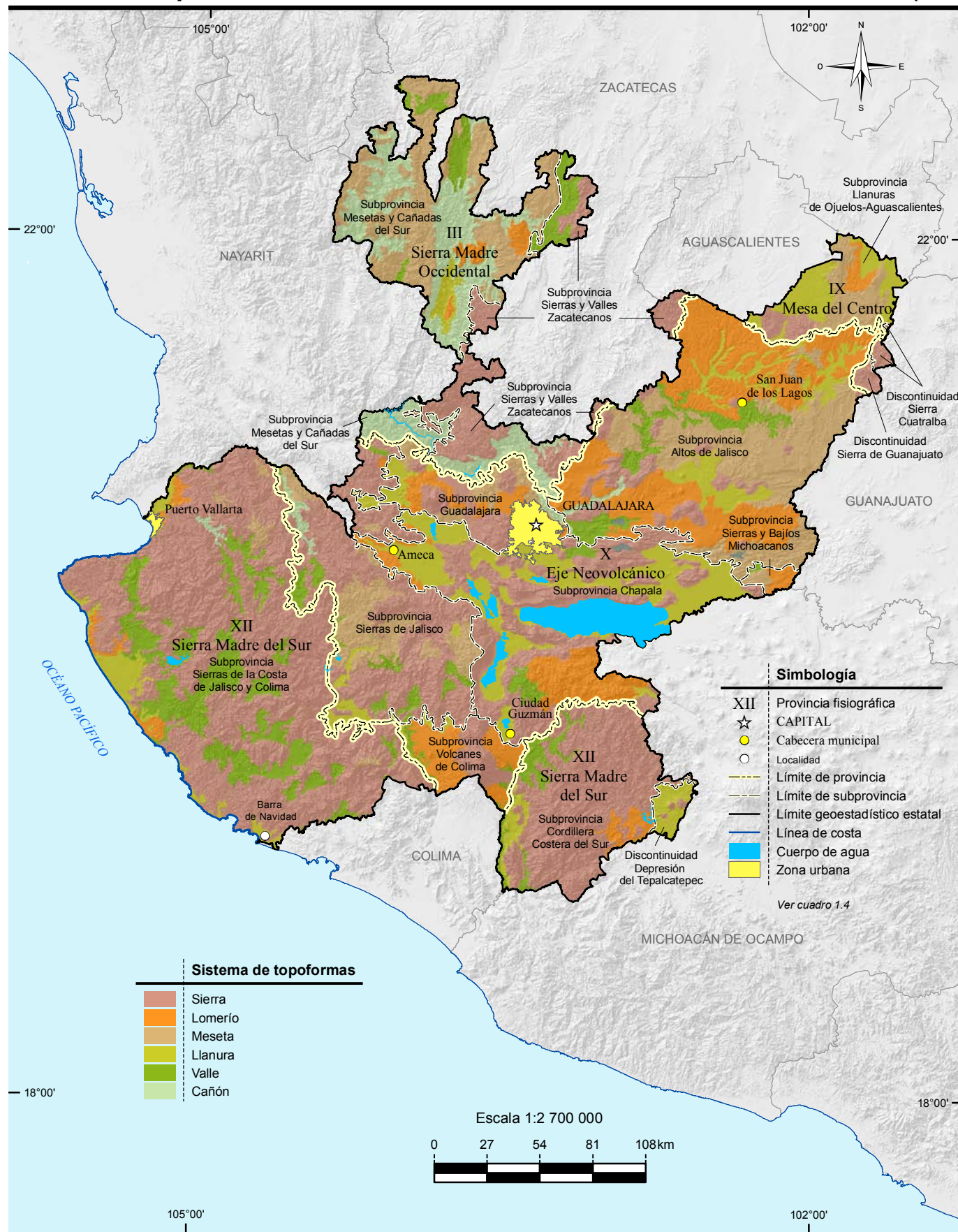
- XII Provincia fisiográfica
- ☆ CAPITAL
- Cabecera municipal
- Localidad
- Límite de provincia
- Límite geoestadístico estatal
- Línea de costa
- Cuerpo de agua
- Zona urbana

Ver cuadro 1.4

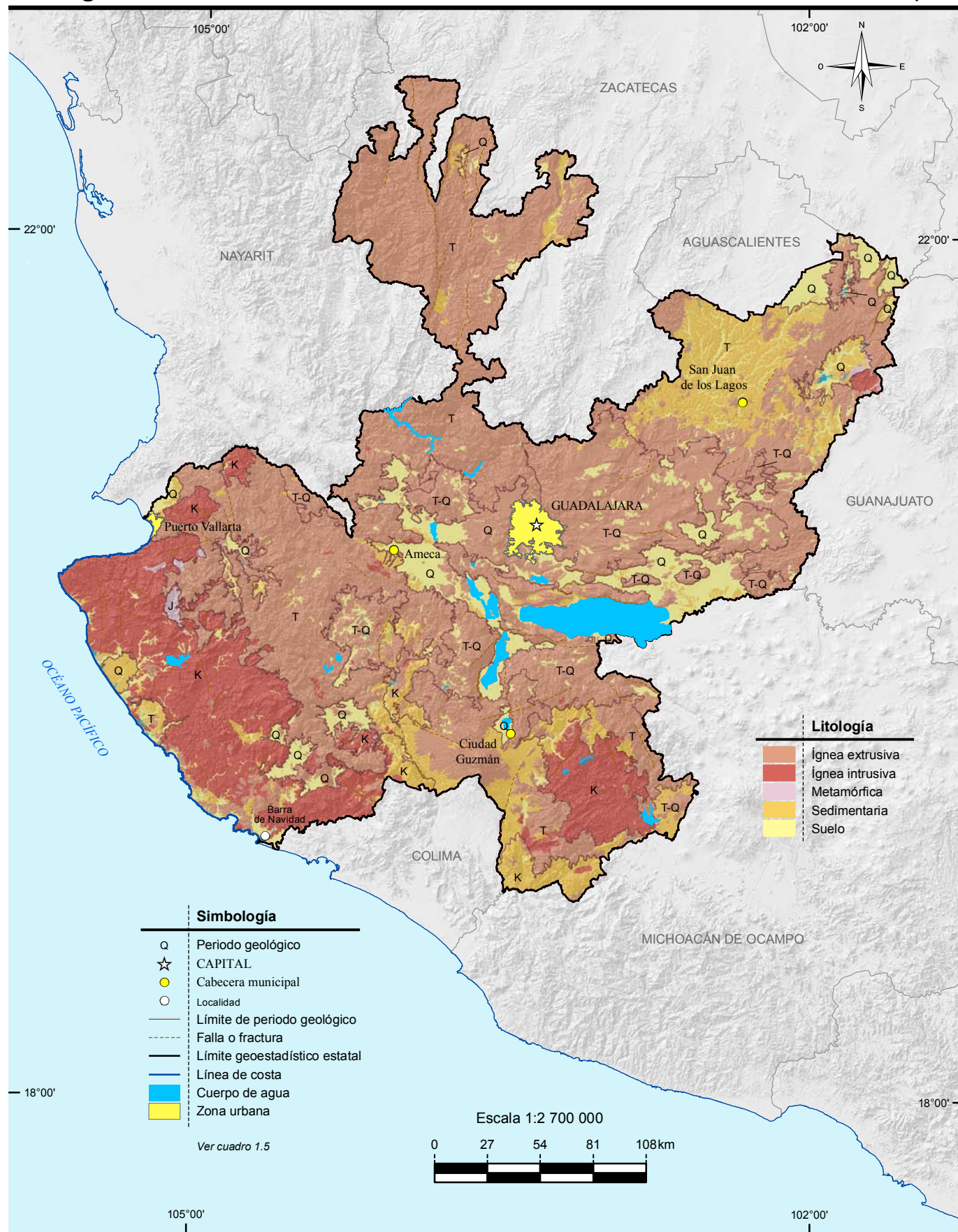
Escala 1:2 700 000



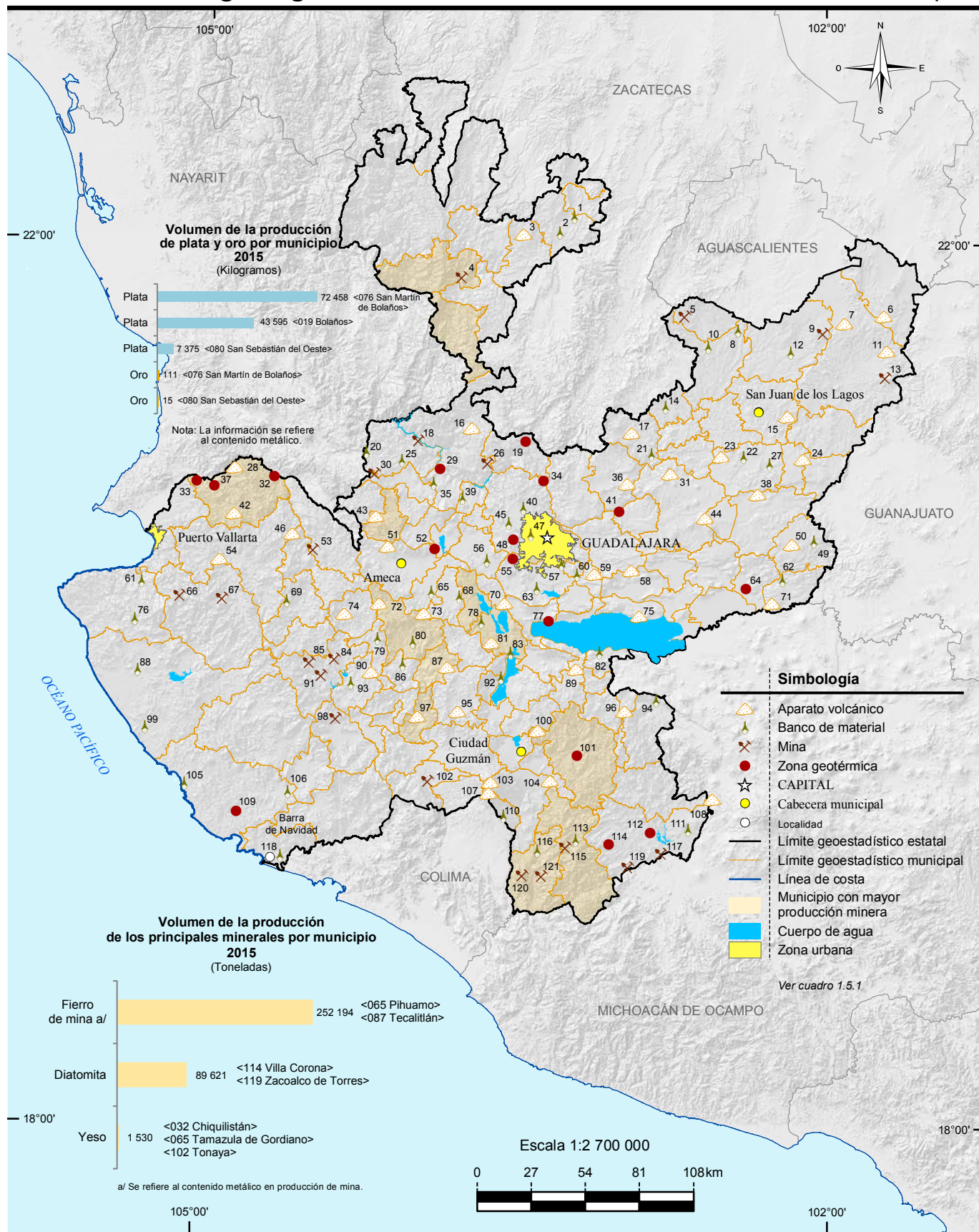
Fuente: INEGI. Continuo Nacional del Conjunto de Datos Geográficos de la Carta Fisiográfica Escala 1:1 000 000, serie I.



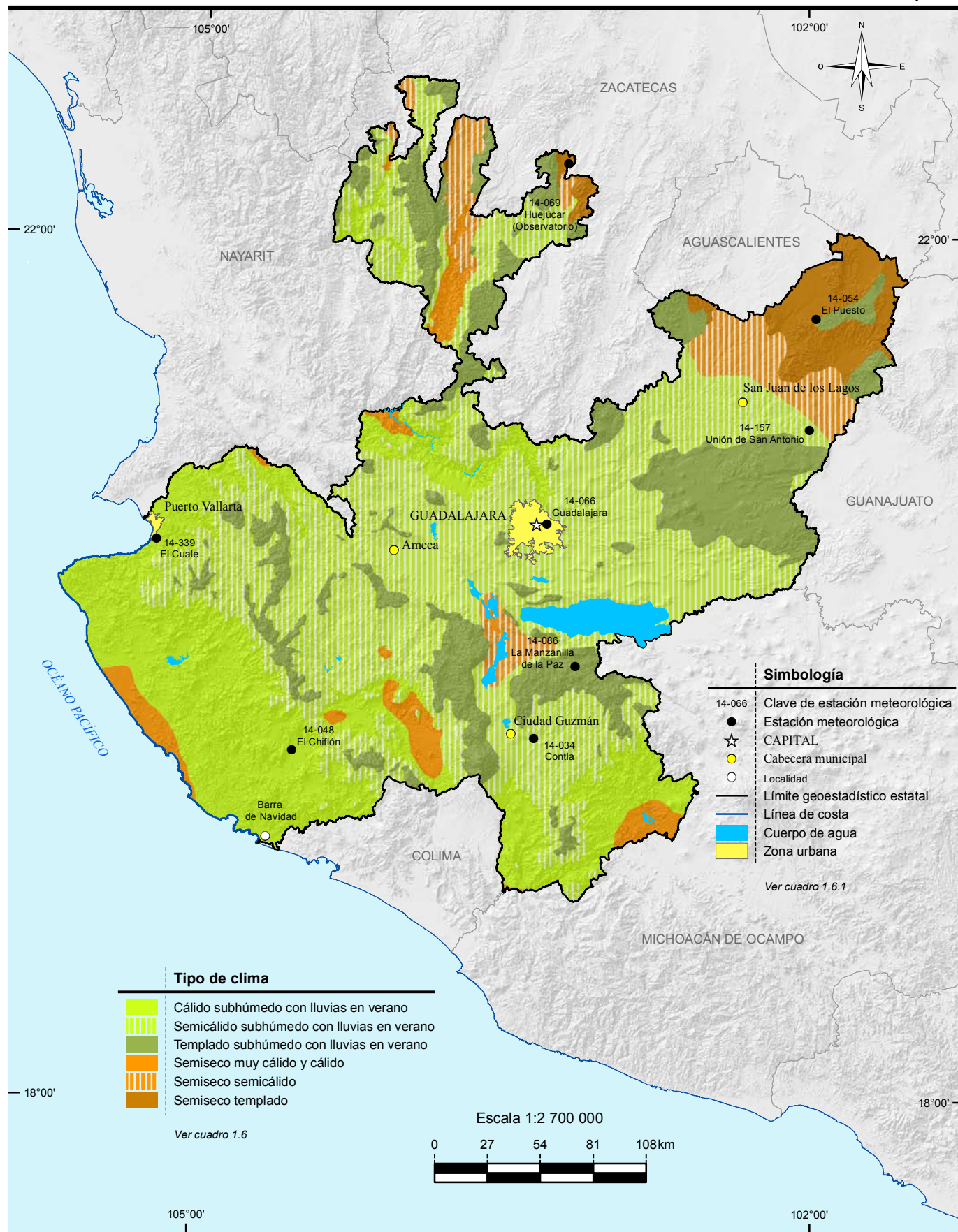
Fuente: INEGI. Continuo Nacional del Conjunto de Datos Geográficos de la Carta Fisiográfica Escala 1:1 000 000, serie I.



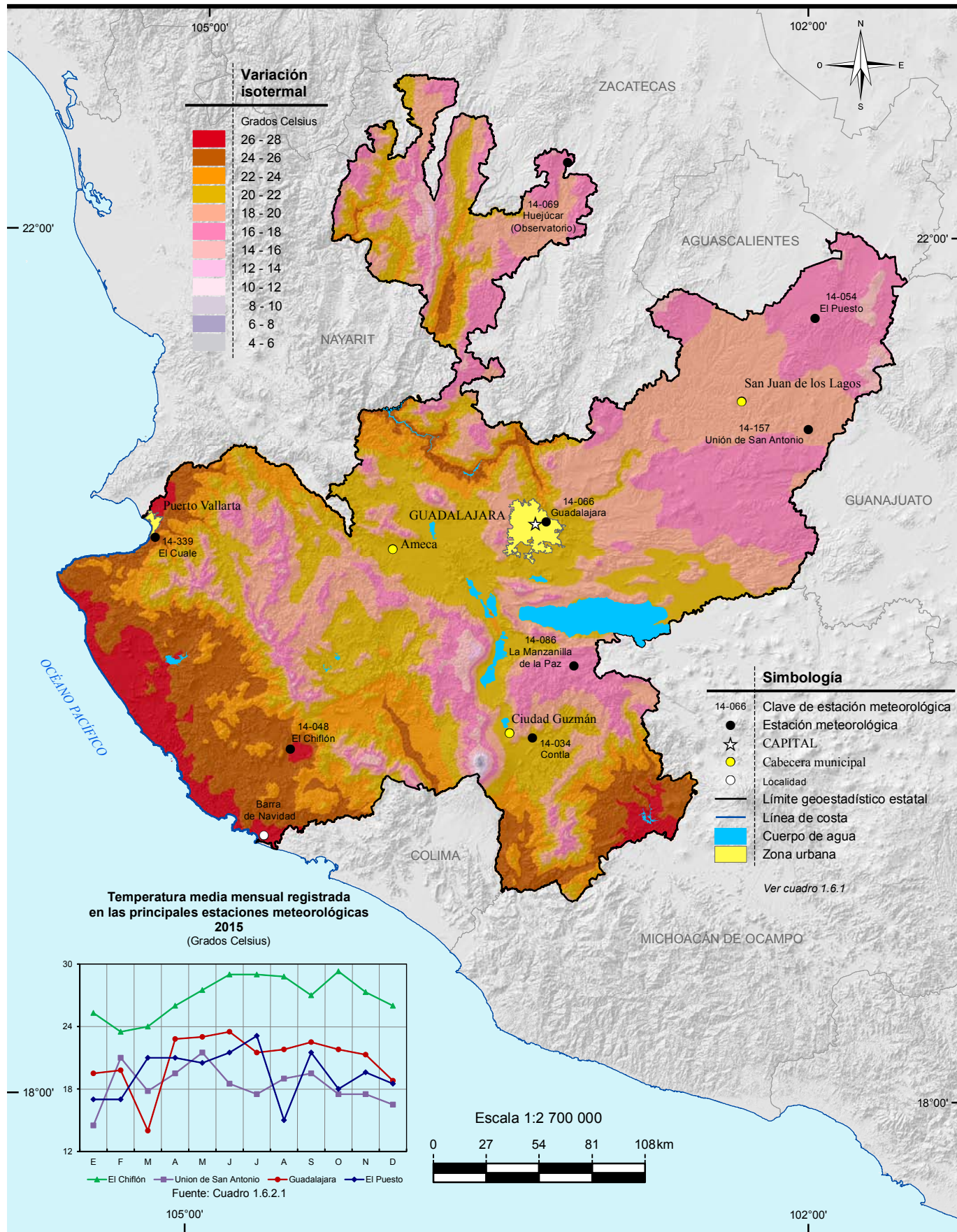
Fuente: INEGI. Continuo Nacional del Conjunto de Datos Geográficos de la Carta Geológica Escala 1:250 000, serie I.



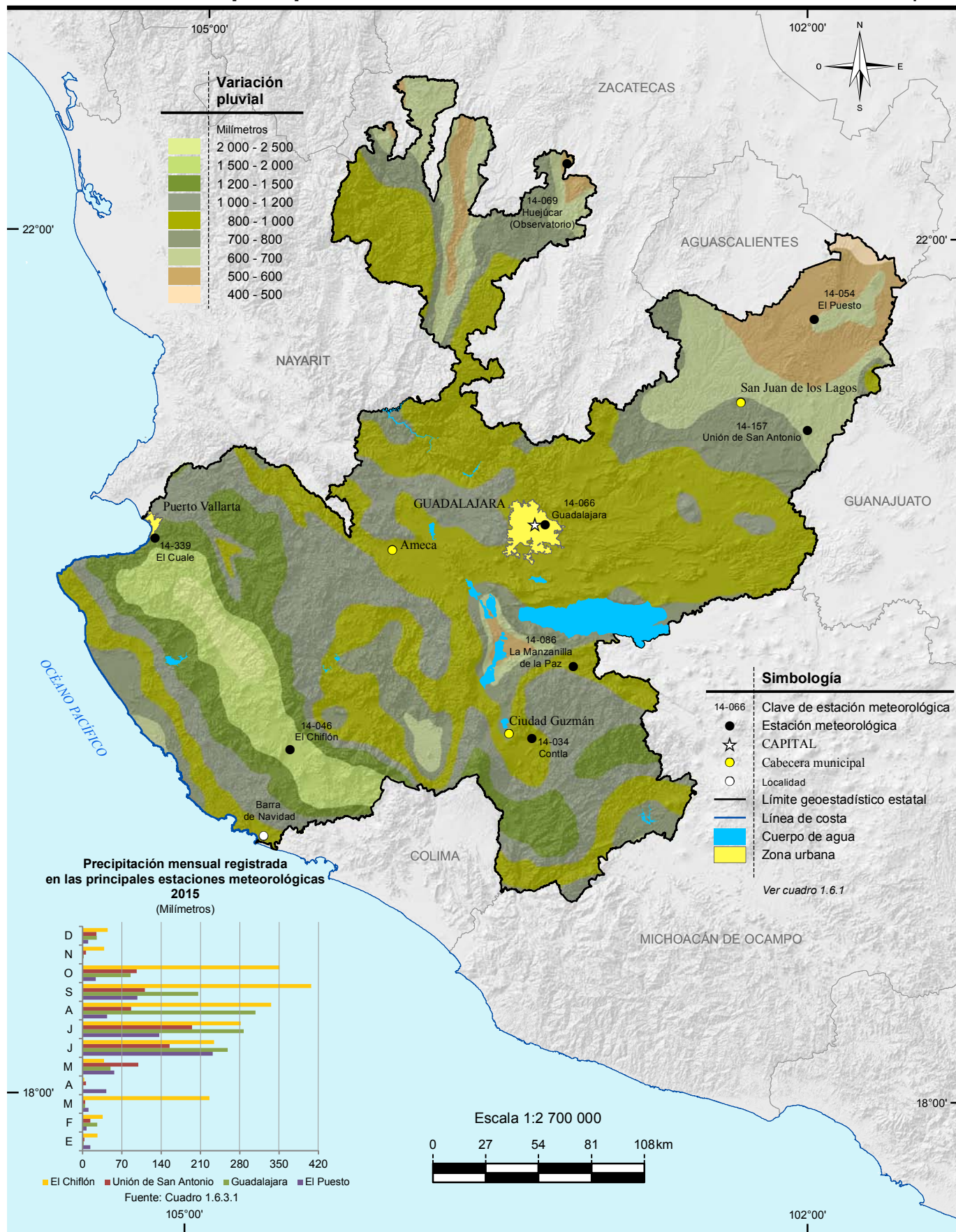
Fuente: Mapa.- INEGI. Continuo Nacional del Conjunto de Datos Geográficos de la Carta Geológica Escala 1:250 000, serie I.
 INEGI. Continuo Nacional del Conjunto de Datos Geográficos de la Carta Geológica Escala 1:1 000 000, serie I.
 Gráficas.- INEGI. Dirección General de Estadísticas Económicas. Estadísticas de la Industria Minerometalúrgica.



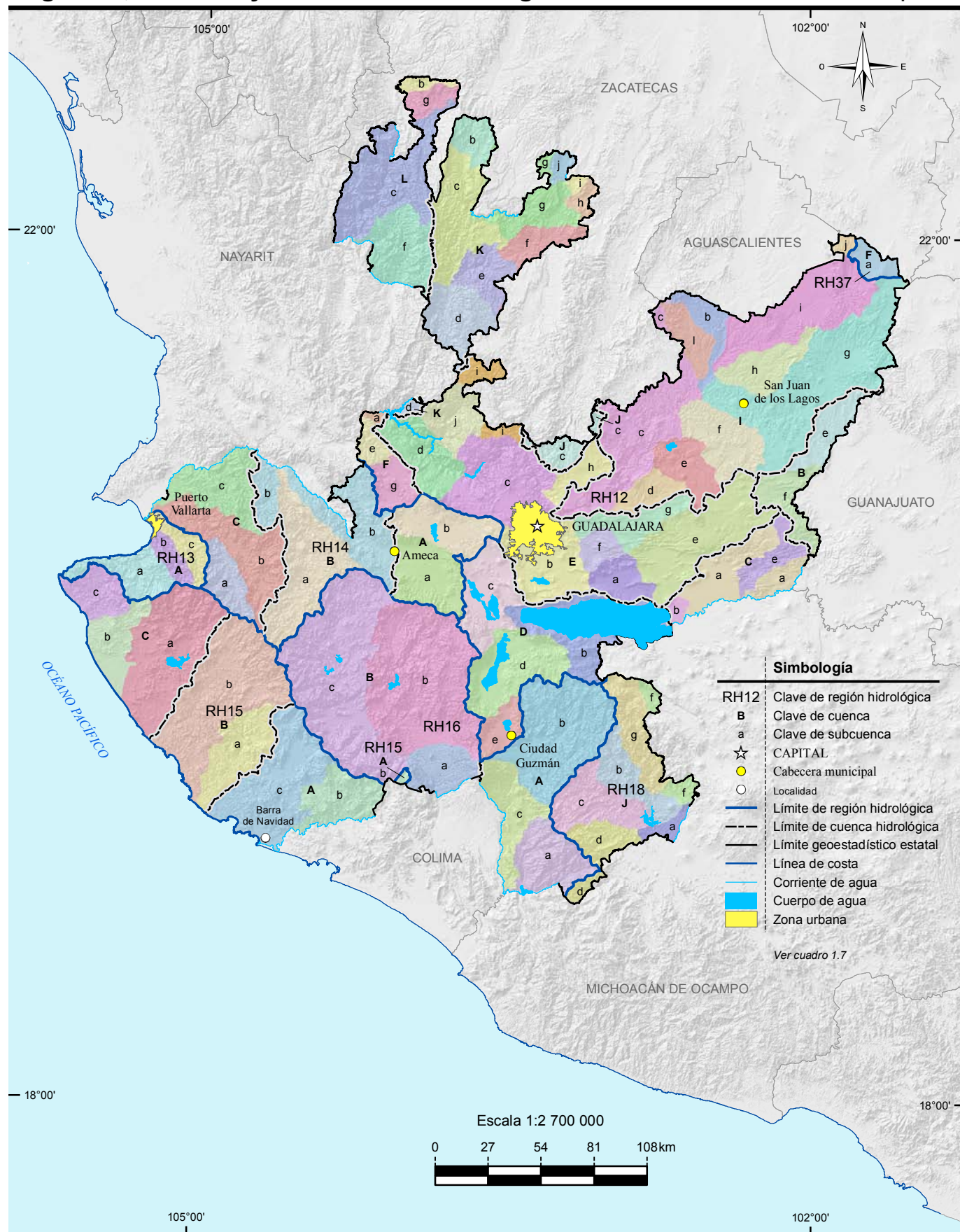
Fuente: INEGI. Continuo Nacional del Conjunto de Datos Geográficos de la Carta de Climas Escala 1:1 000 000, serie I.



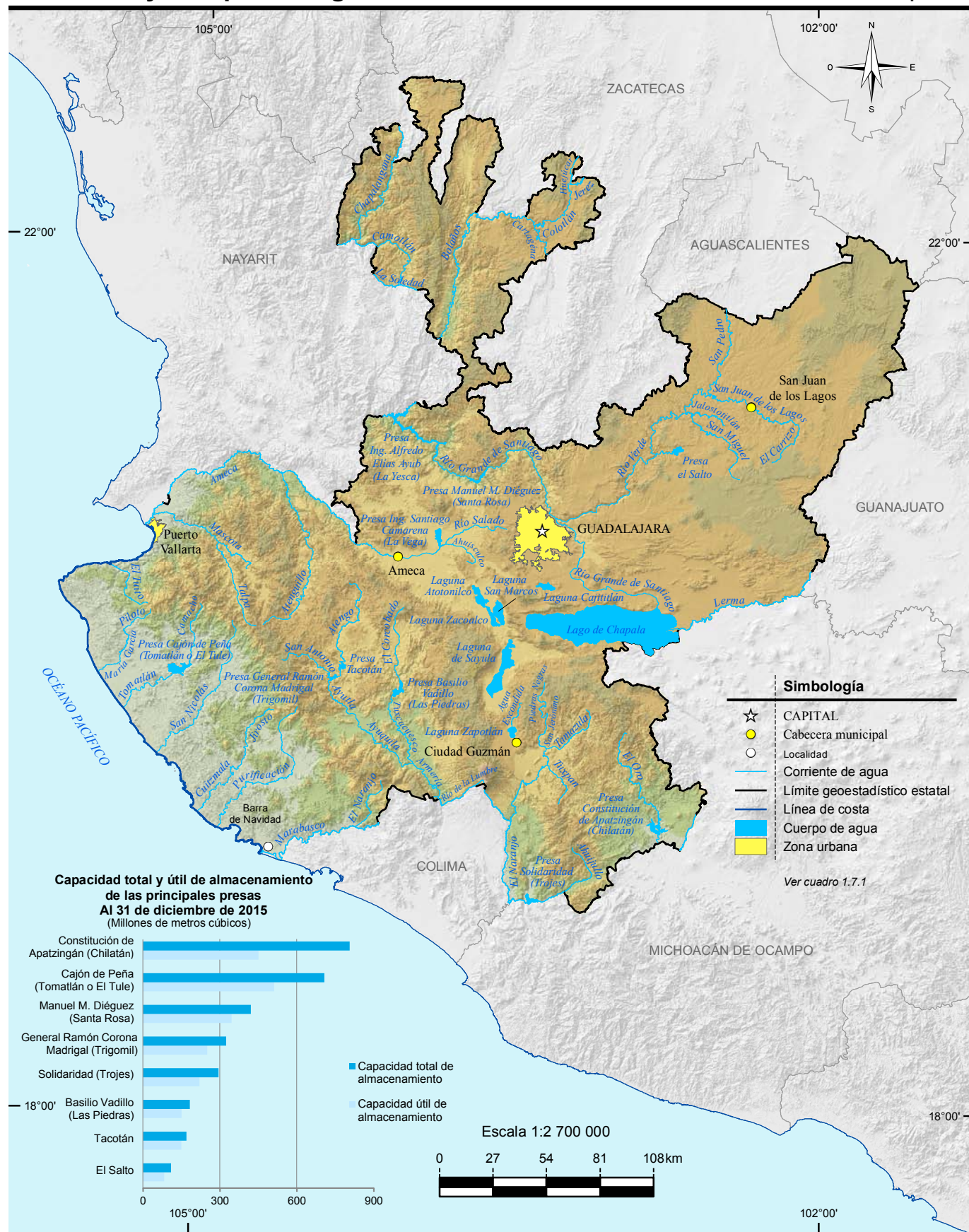
Fuente: INEGI. Continuo Nacional del Conjunto de Datos Geográficos de la Carta de Temperaturas Medias Anuales Escala 1:1 000 000, serie I.



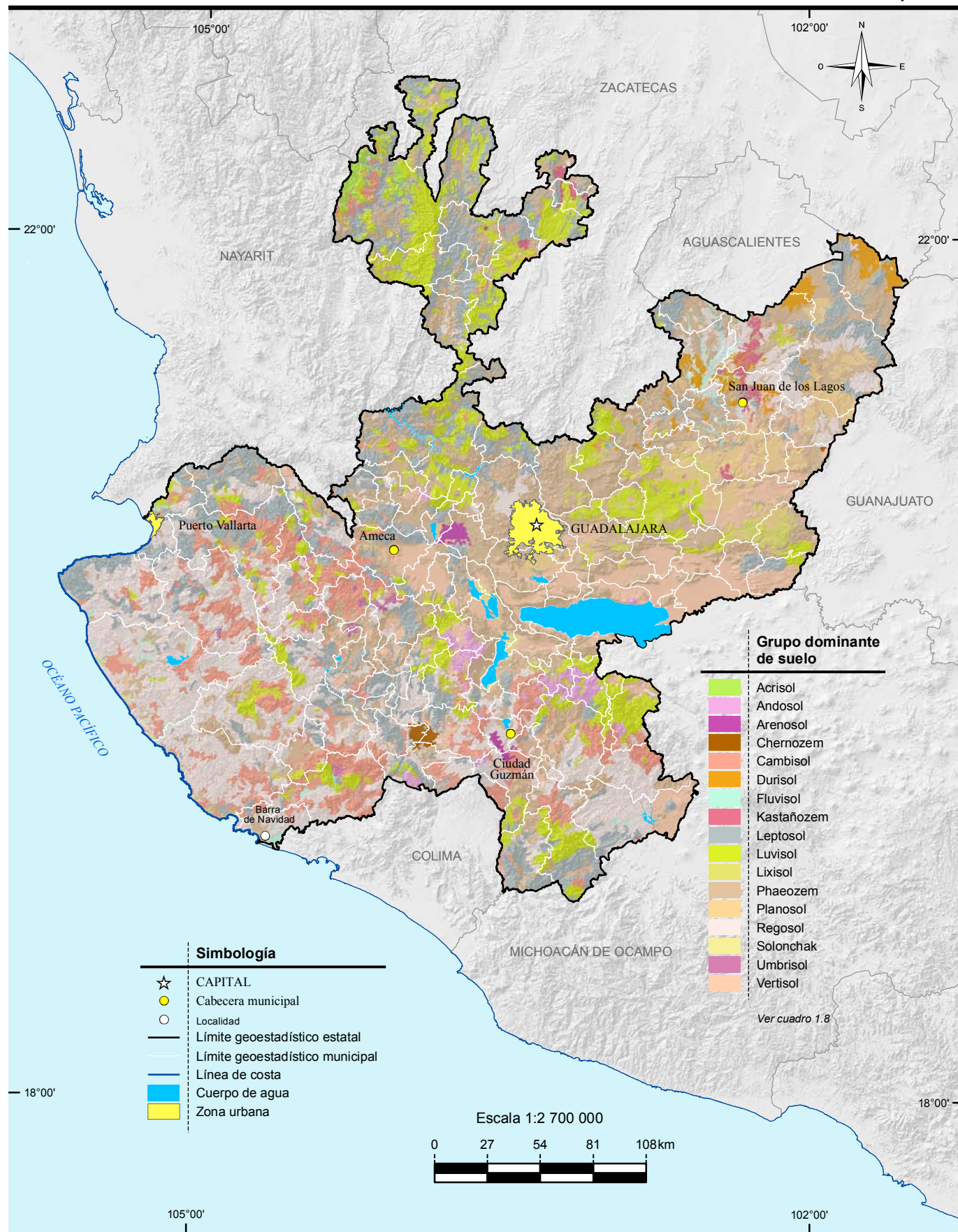
Fuente: INEGI. Continuo Nacional del Conjunto de Datos Geográficos de la Carta de Precipitación Total Anual Escala 1:1 000 000, serie I.



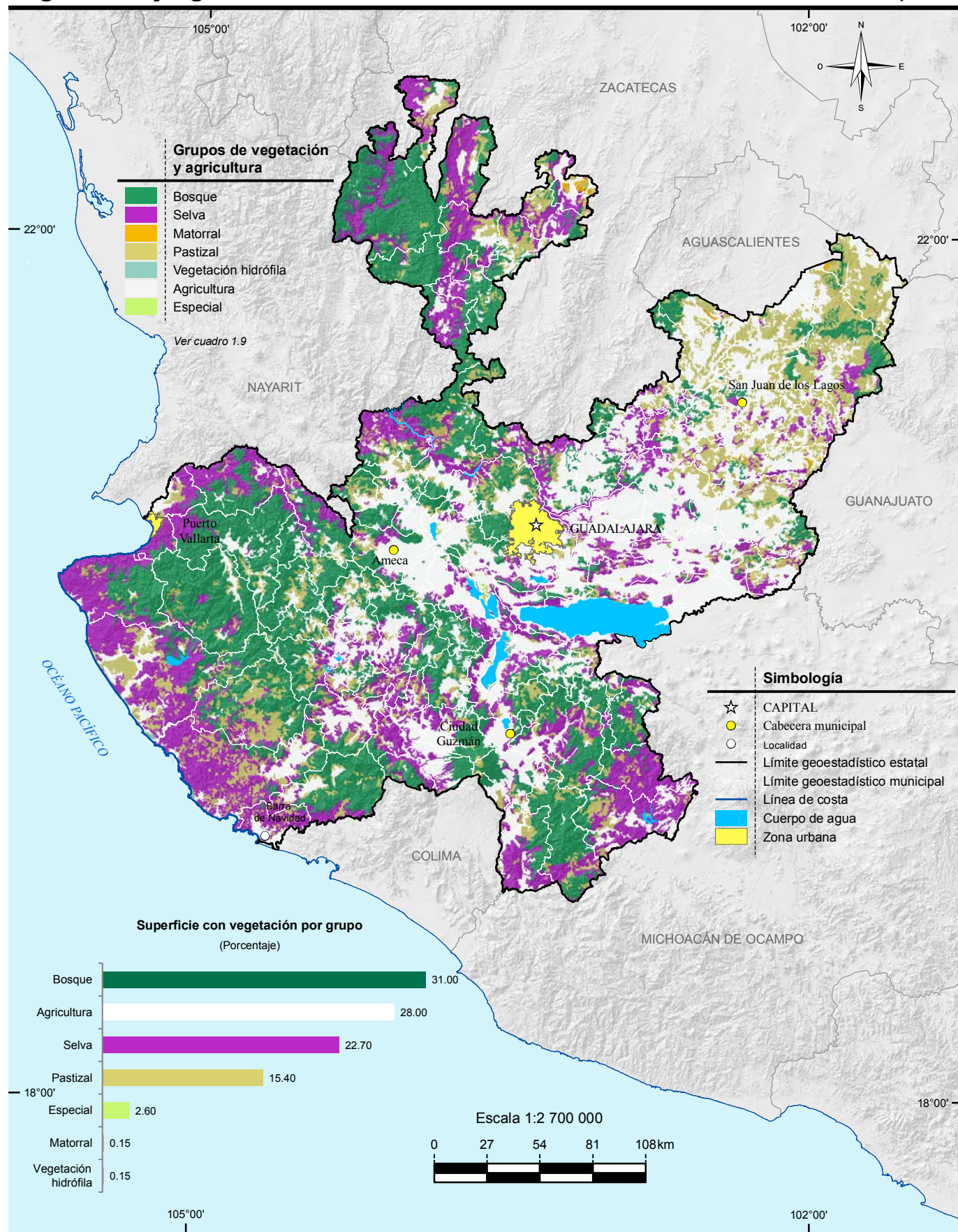
Fuente: INEGI. Continuo Nacional del Conjunto de Datos Geográficos de la Carta Hidrológica de Aguas Superficiales Escala 1:250 000, serie I.



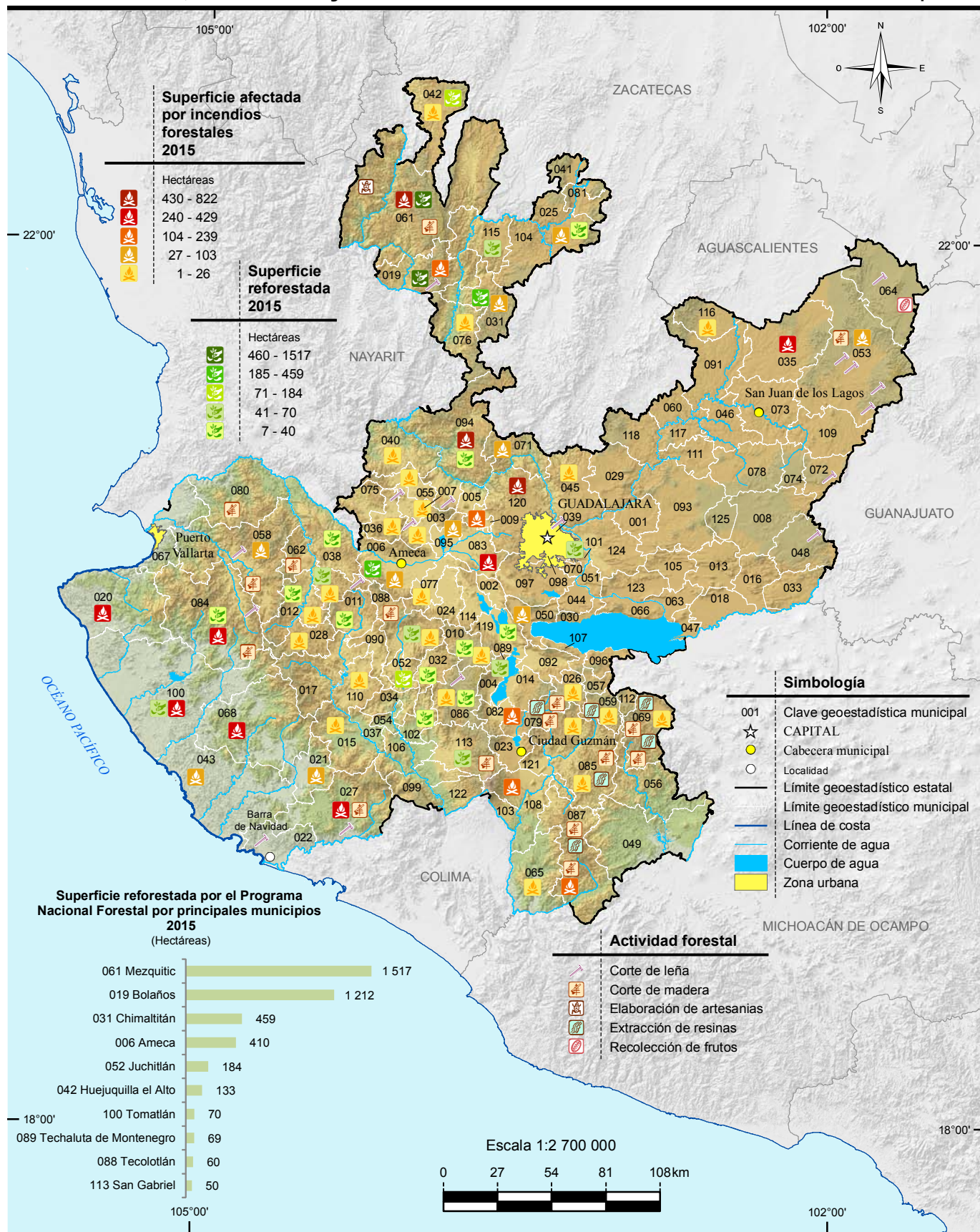
Fuente: Mapa.- INEGI. *Conjunto de Datos Vectoriales de Información Topográfica Digital, por condensado estatal Escala 1:250 000, serie IV.*
 Gráfica.- Comisión Nacional del Agua, Organismo de Cuenca Lerma Santiago Pacífico.



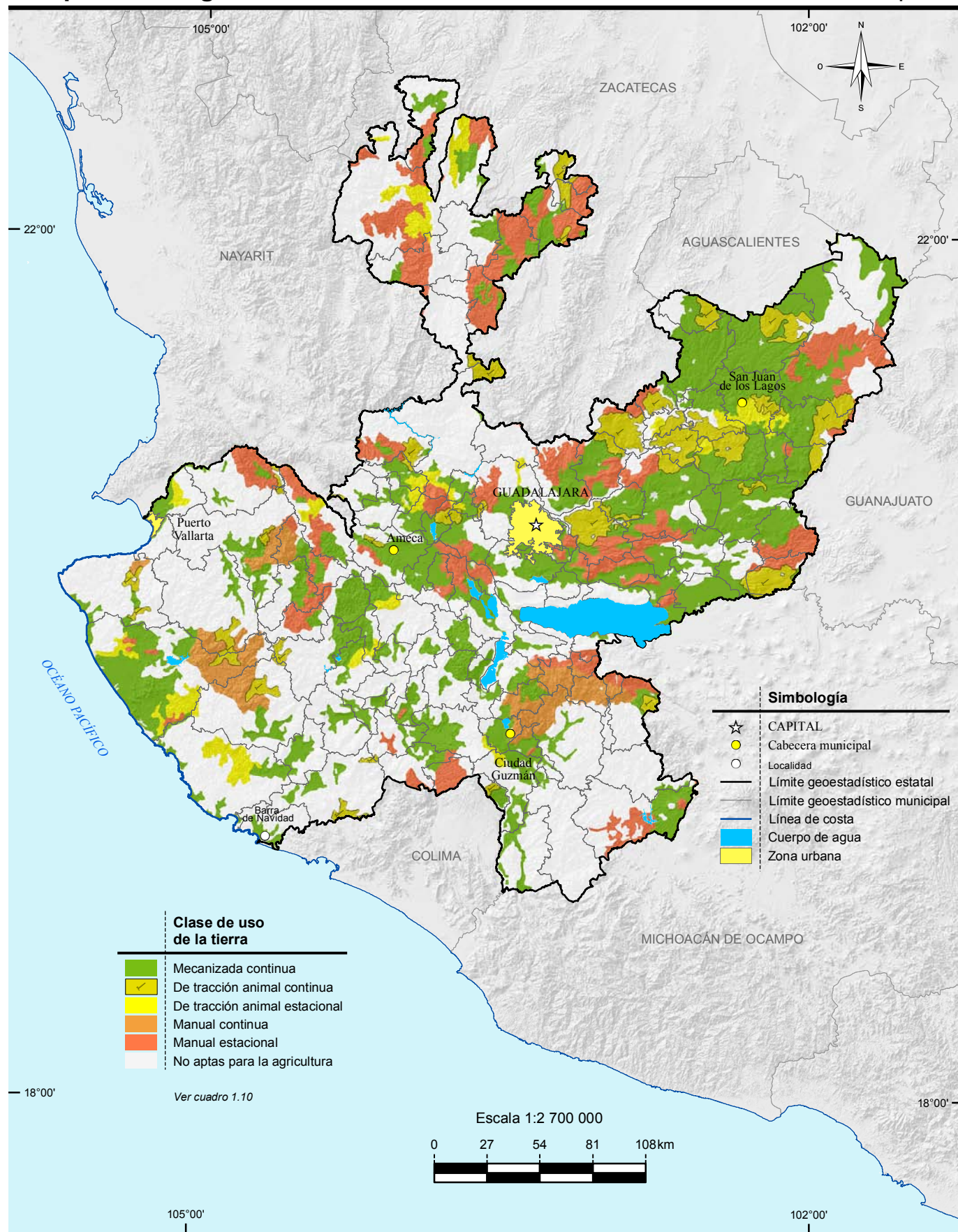
Fuente: INEGI. Continuo Nacional del Conjunto de Datos Vectorial Edafológico Escala 1:250 000, serie II.



Fuente: INEGI. Conjunto de Datos Vectoriales de Uso de Suelo y Vegetación Escala 1:250 000, serie V.



Nota: En el mapa no se representa la localización precisa de la reforestación y los siniestros. Los datos son acumulativos.
 Fuente: Mapa.- INEGI. *Conjunto de Datos Vectoriales de Uso del Suelo y Vegetación Escala 1:250 000, serie V.*
 Gráfica.- CONAFOR, Gerencia Estatal Jalisco.



Clase de uso de la tierra

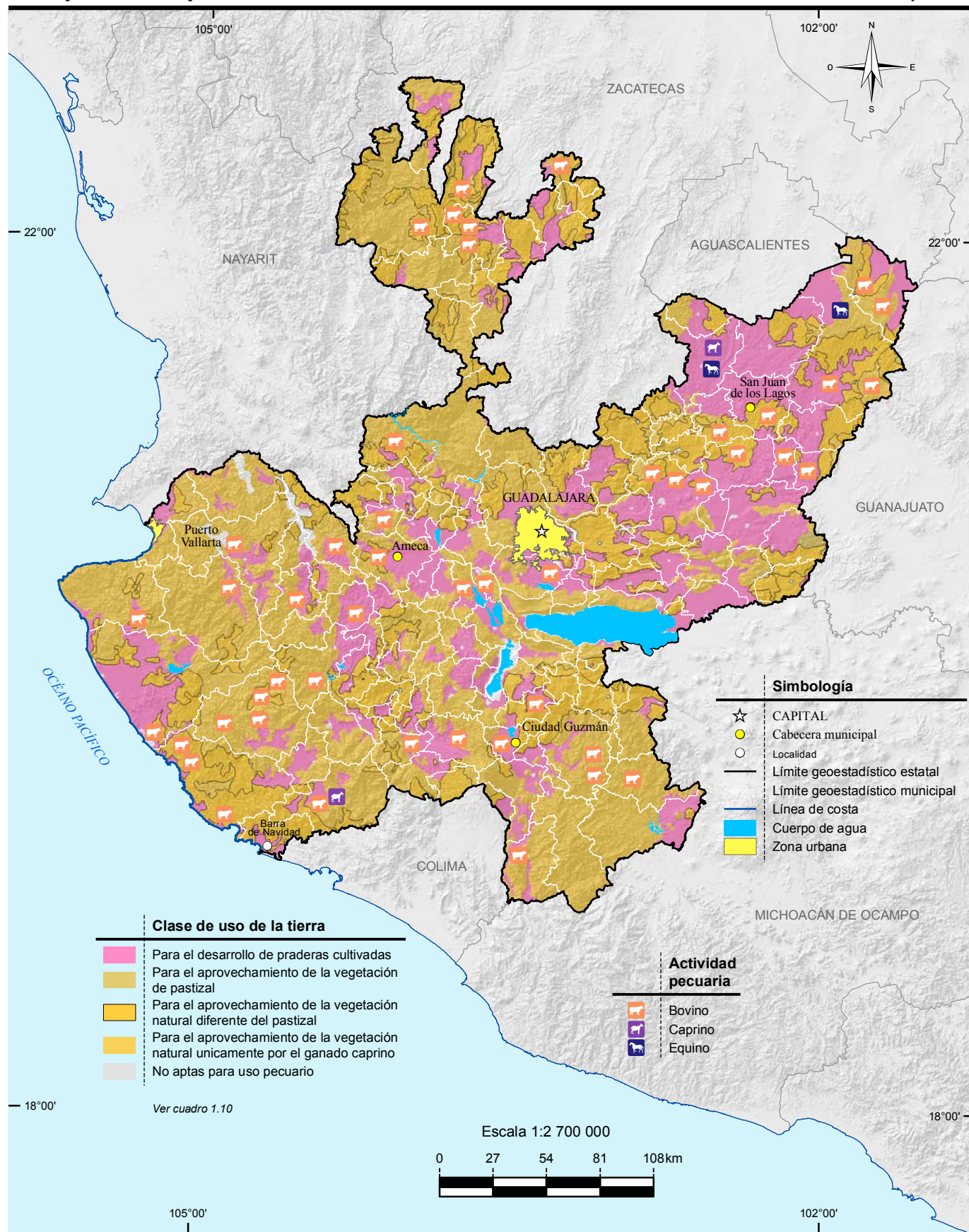
- Mecanizada continua
- De tracción animal continua
- De tracción animal estacional
- Manual continua
- Manual estacional
- No aptas para la agricultura

Ver cuadro 1.10

Escala 1:2 700 000



Fuente: INEGI. Continuo Nacional del Conjunto de Datos Geográficos de la Carta de Uso Potencial, Agricultura Escala 1:1 000 000, serie I.



Fuente: INEGI. Continuo Nacional del Conjunto de Datos Geográficos de la Carta de Uso Potencial, Ganadería Escala 1:1 000 000, serie I. INEGI. Conjunto de Datos Vectoriales de Uso del Suelo y Vegetación Escala 1:250 000, serie V.



Fuente: CONANP. *Humedales de México*. <http://ramsar.conanp.gob.mx/sitios.php> (15 de junio de 2016).