

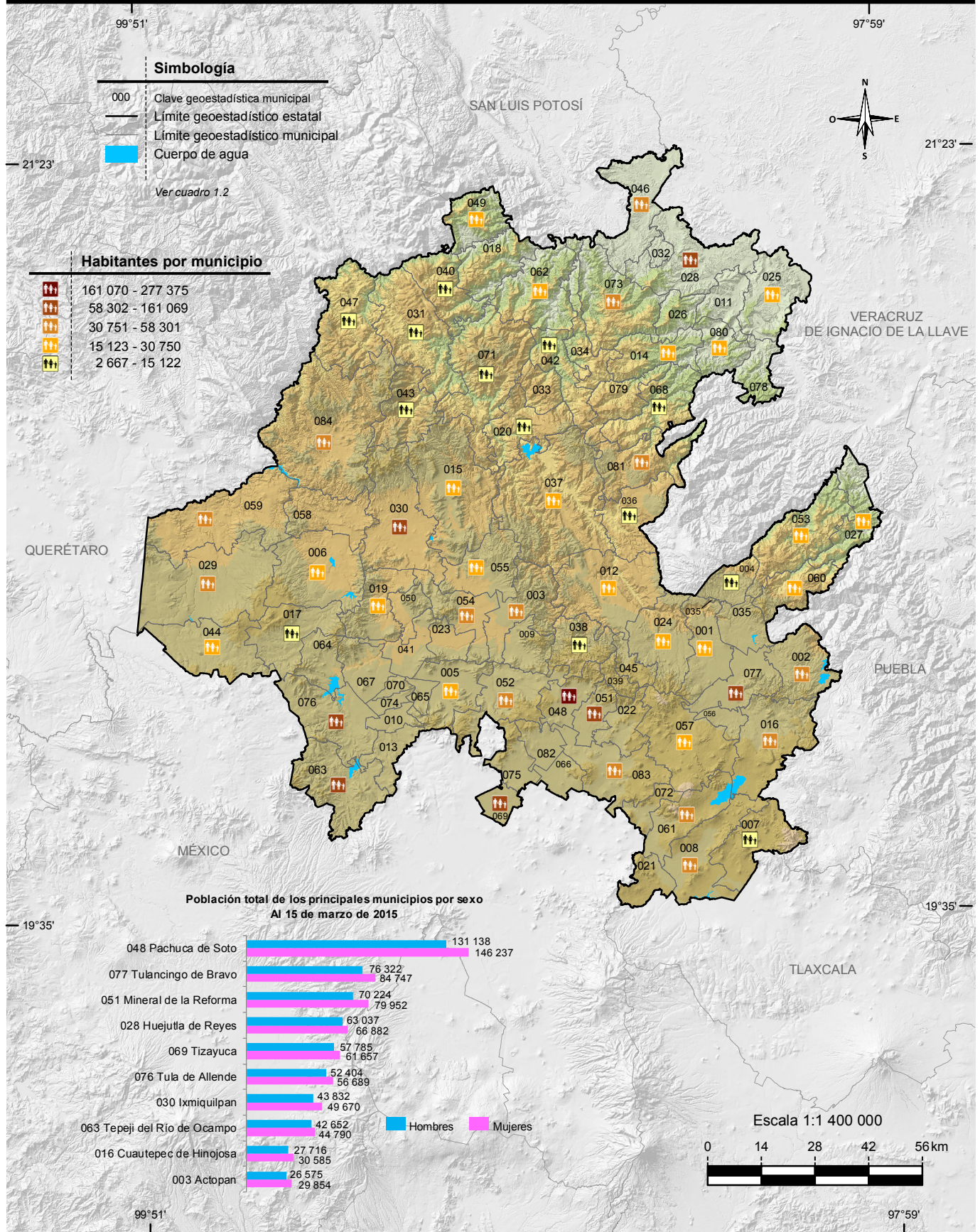
## Anuario estadístico y geográfico de Hidalgo 2016

### Mapas

División geoestadística municipal y municipios con mayor población

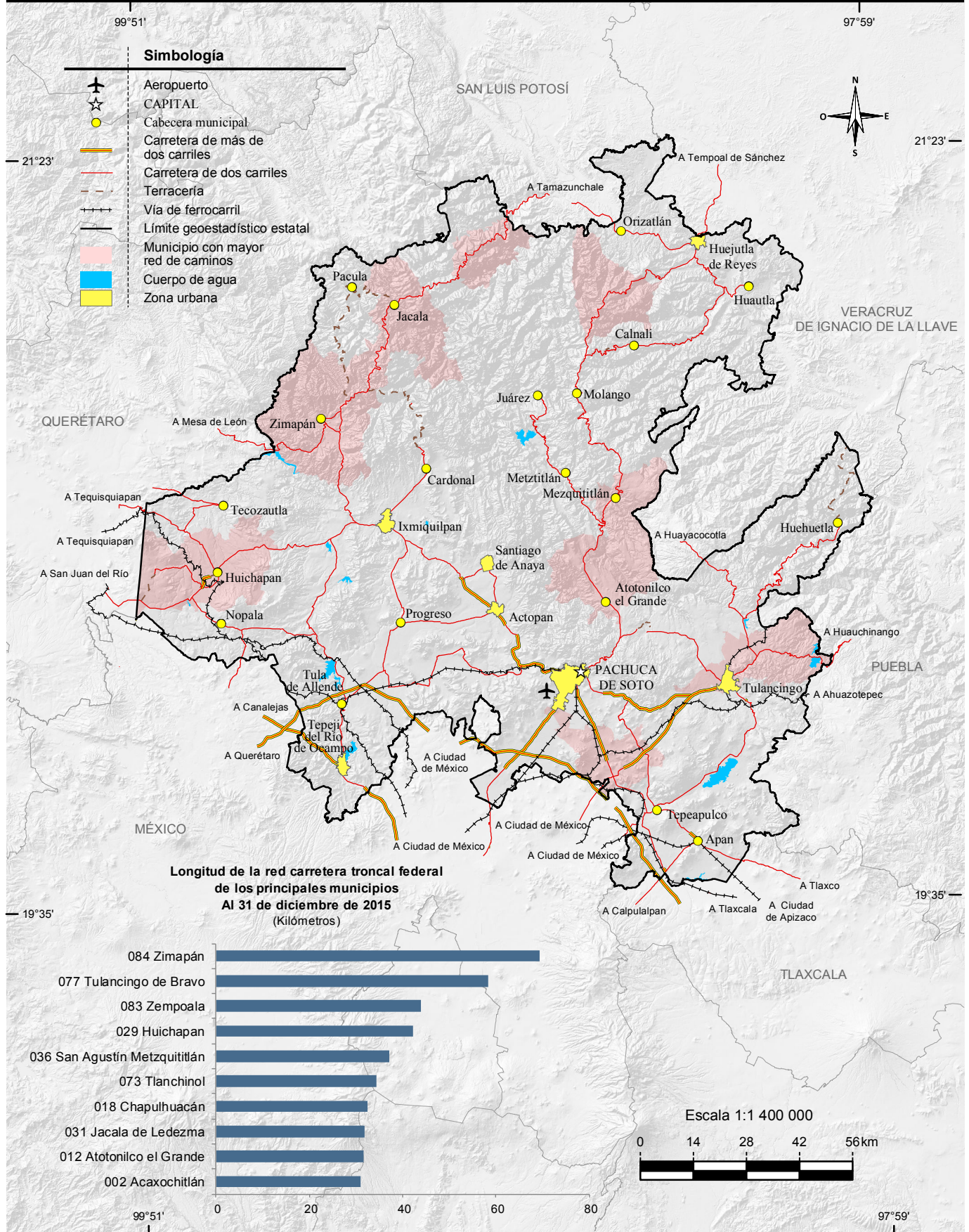
1. Infraestructura para el transporte
2. Orografía
3. Fisiografía
4. Sistema de topoformas
5. Geología
6. Sitios de interés geológico
7. Climas
8. Distribución de la temperatura
9. Distribución de la precipitación
10. Regiones, cuencas y subcuencas hidrológicas
11. Corrientes y cuerpos de agua
12. Suelos dominantes
13. Vegetación y agricultura
14. Reforestación, incendios y actividades forestales
15. Uso potencial agrícola
16. Uso potencial pecuario
17. Sitios Ramsar

# División geoestadística municipal y municipios con mayor población

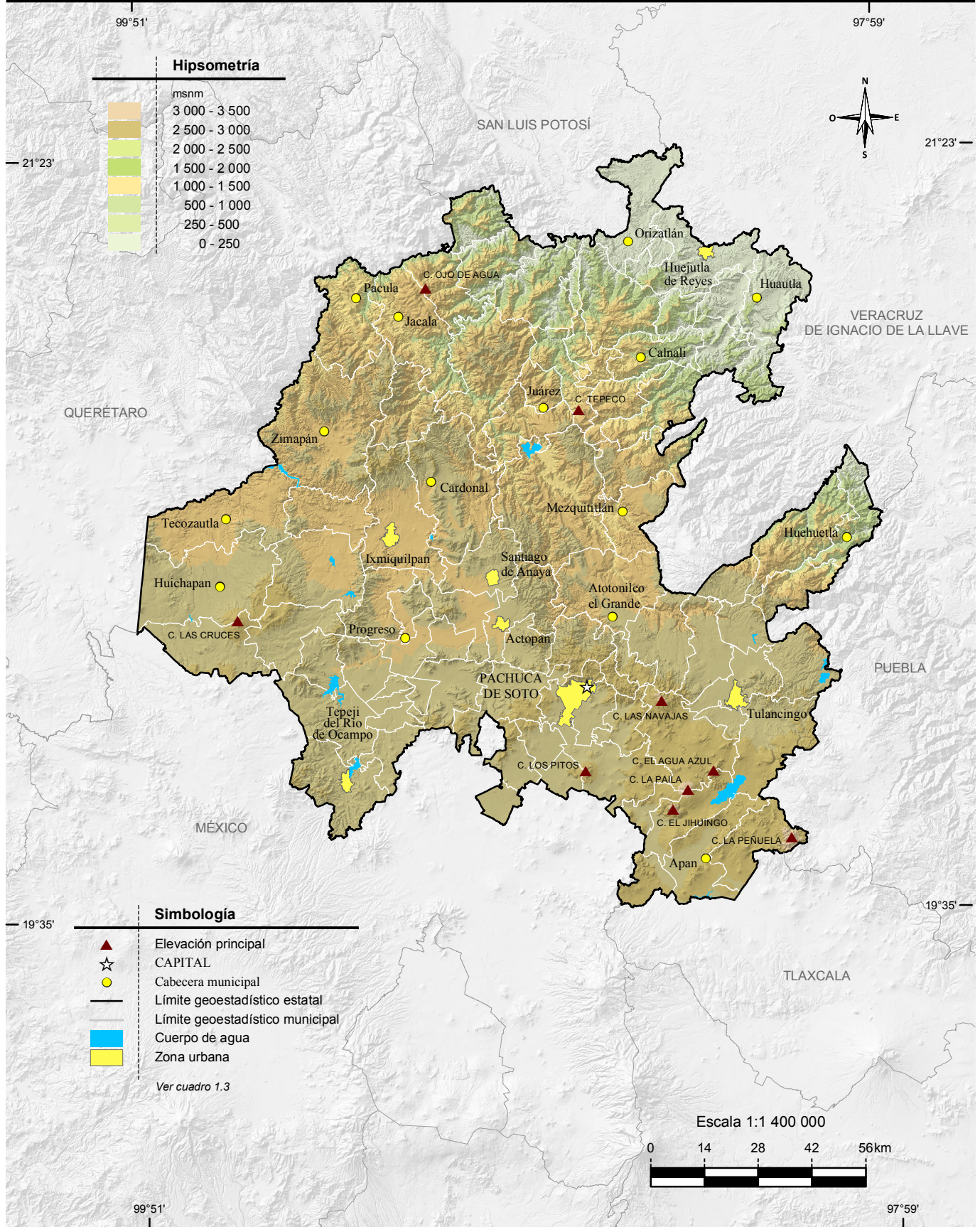


Nota: Las divisiones incorporadas en los mapas contenidos en este anuario corresponden al Marco Geoestadístico del INEGI.  
Fuente: INEGI. *Marco Geoestadístico Nacional 2015, versión 6.5.*

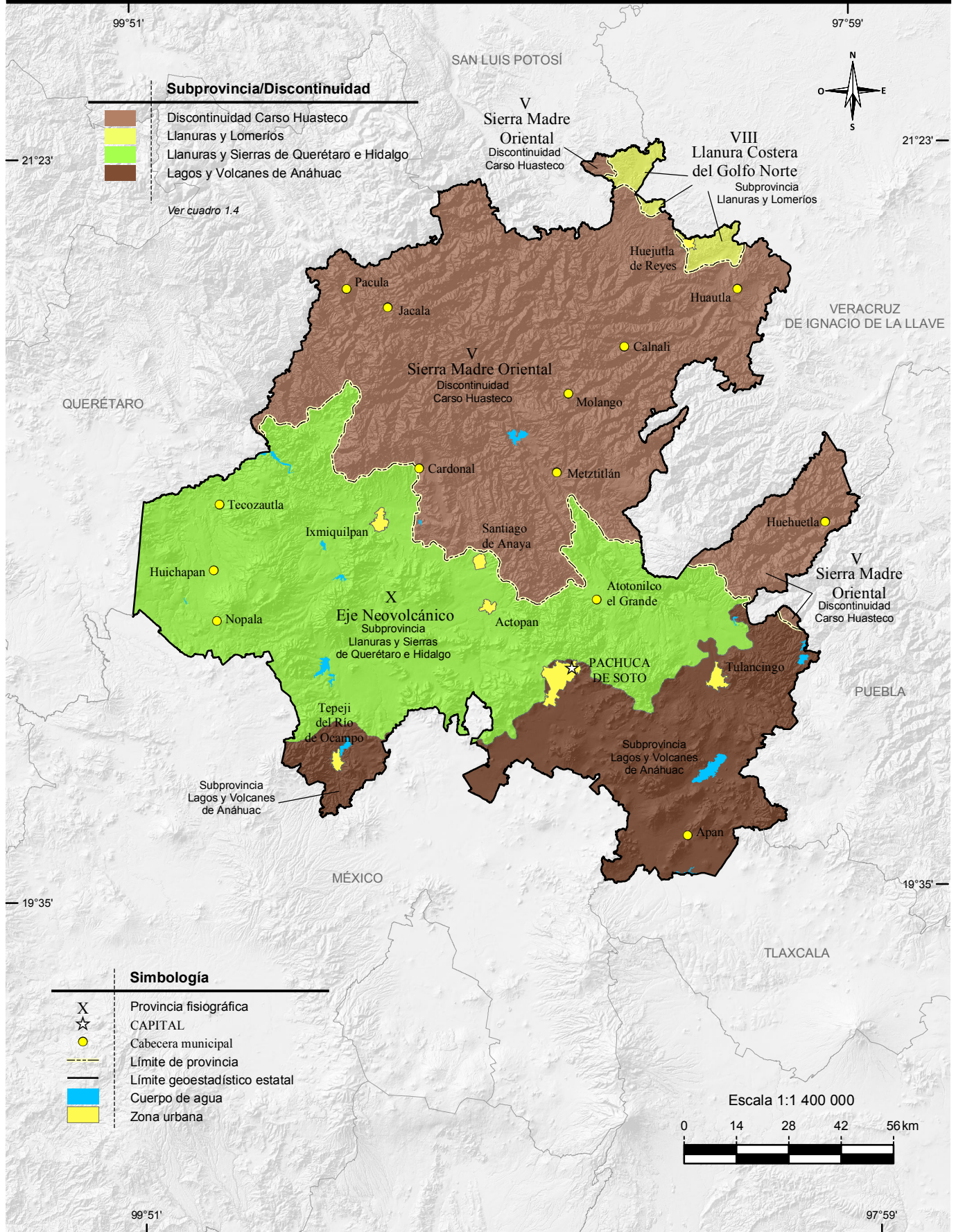
INEGI. Dirección General de Estadísticas Sociodemográficas. *Encuesta Intercensal 2015.* <http://www.inegi.org.mx> (4 de febrero de 2016).



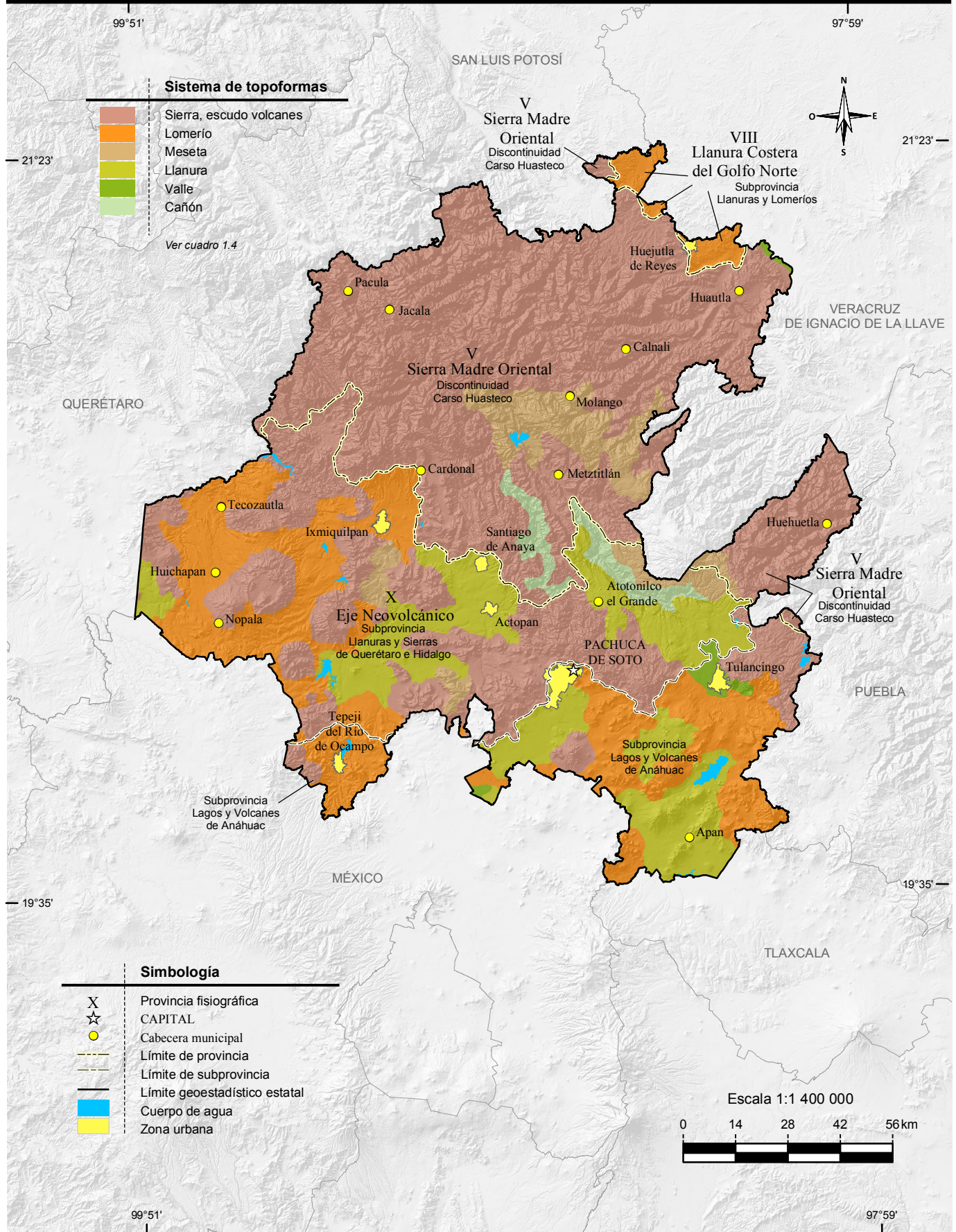
Fuente: INEGI. Conjunto de datos vectoriales de Información Topográfica Digital, por condensado estatal Escala 1:250 000, serie IV. Centro SCT Hidalgo. Residencia General de Conservación de Carreteras.



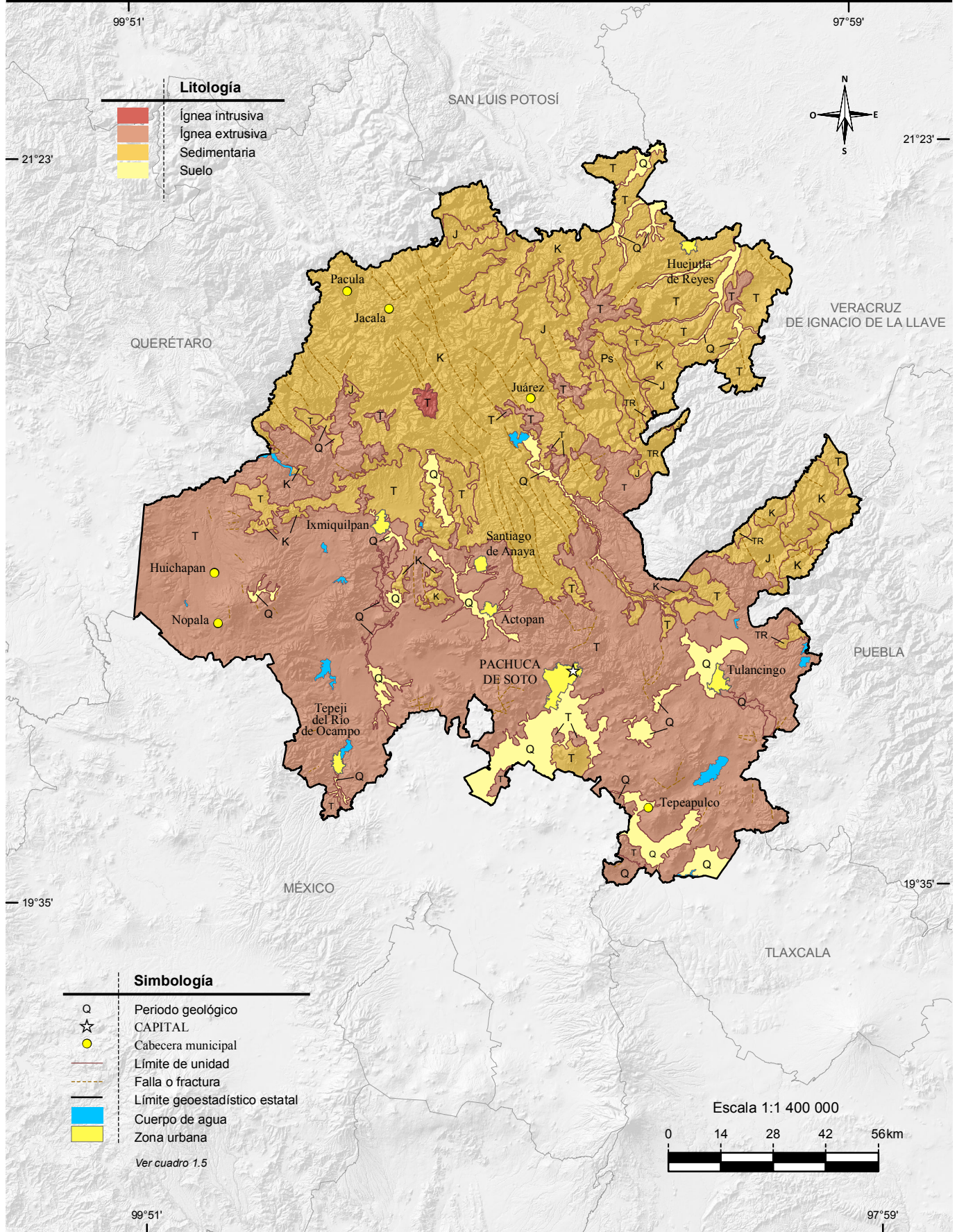
Fuente: INEGI. Información Topográfica Digital Escala 1:250 000, serie III.  
 INEGI. Conjunto de Datos Vectoriales de Información Topográfica Escala 1:50 000, serie III.  
 INEGI. Continuo de Elevaciones Mexicano 3.0 (CEM 3.0). Diciembre 2012.



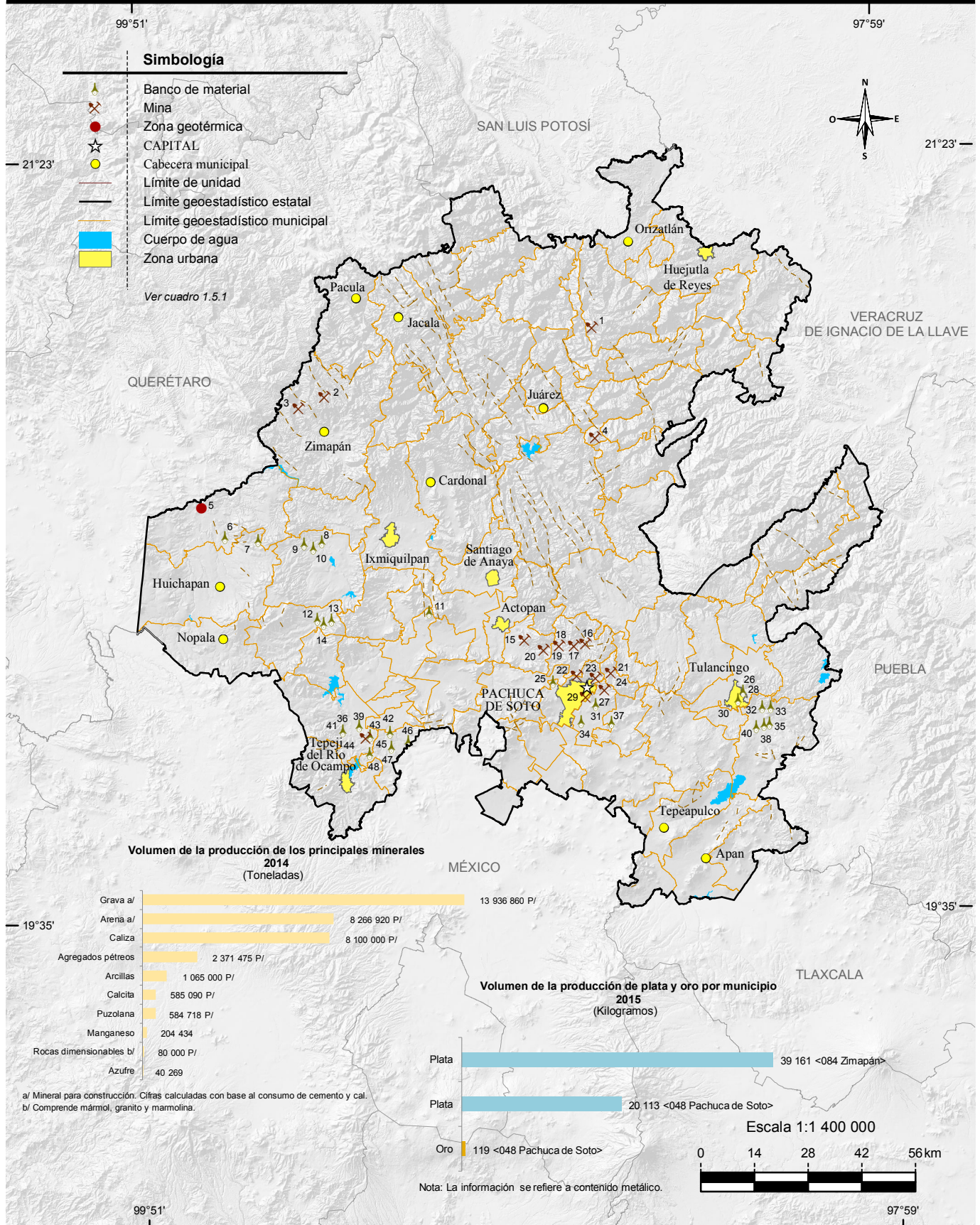
Fuente: INEGI. Continuo Nacional del Conjunto de Datos Geográficos de la Carta Fisiográfica Escala 1:1 000 000, serie I.



Fuente: INEGI. Continuo Nacional del Conjunto de Datos Geográficos de la Carta Fisiográfica Escala 1:1 000 000, serie I.

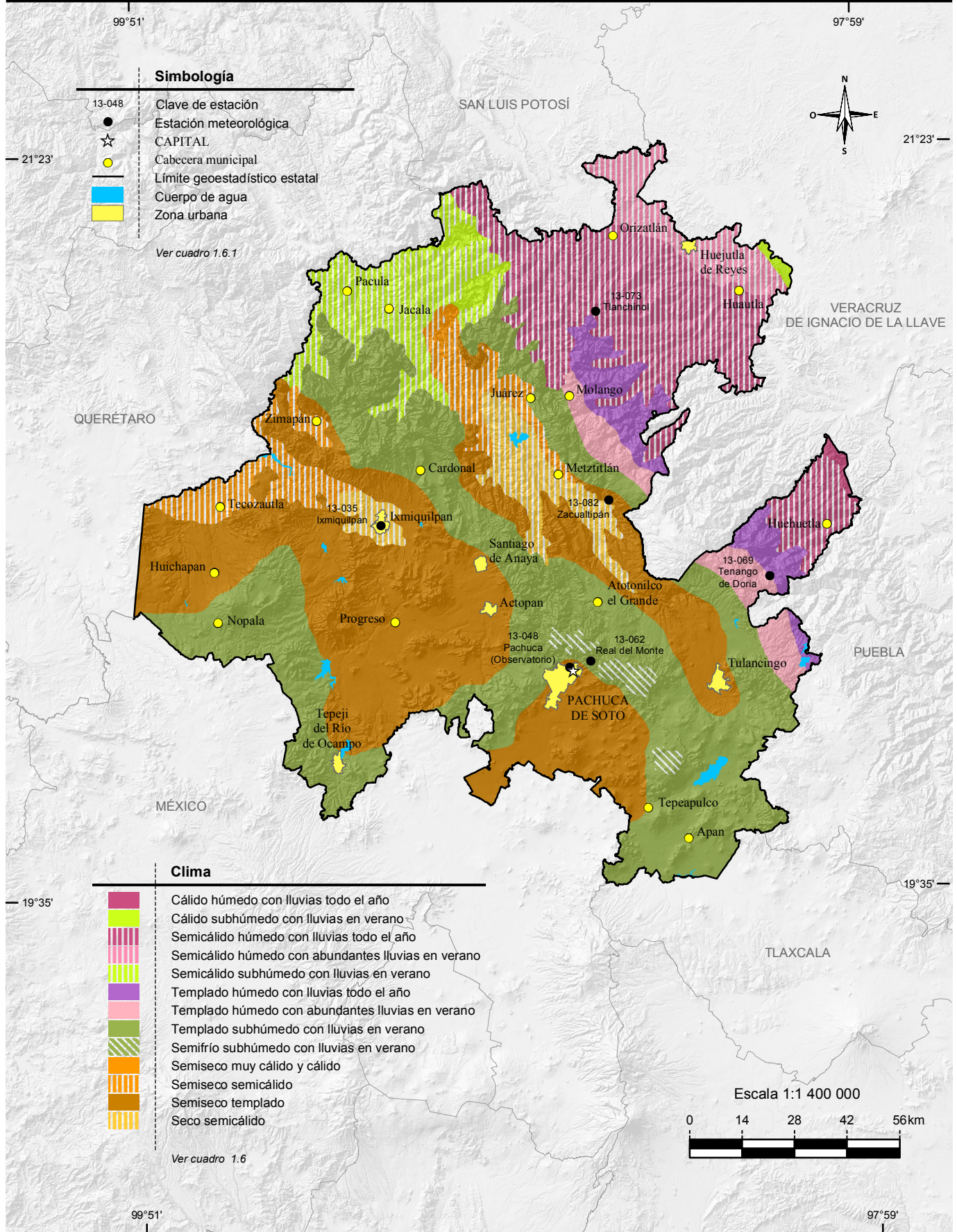


Fuente: INEGI. Continuo Nacional del Conjunto de Datos Geográficos de la Carta Geológica Escala 1:250 000, serie I.

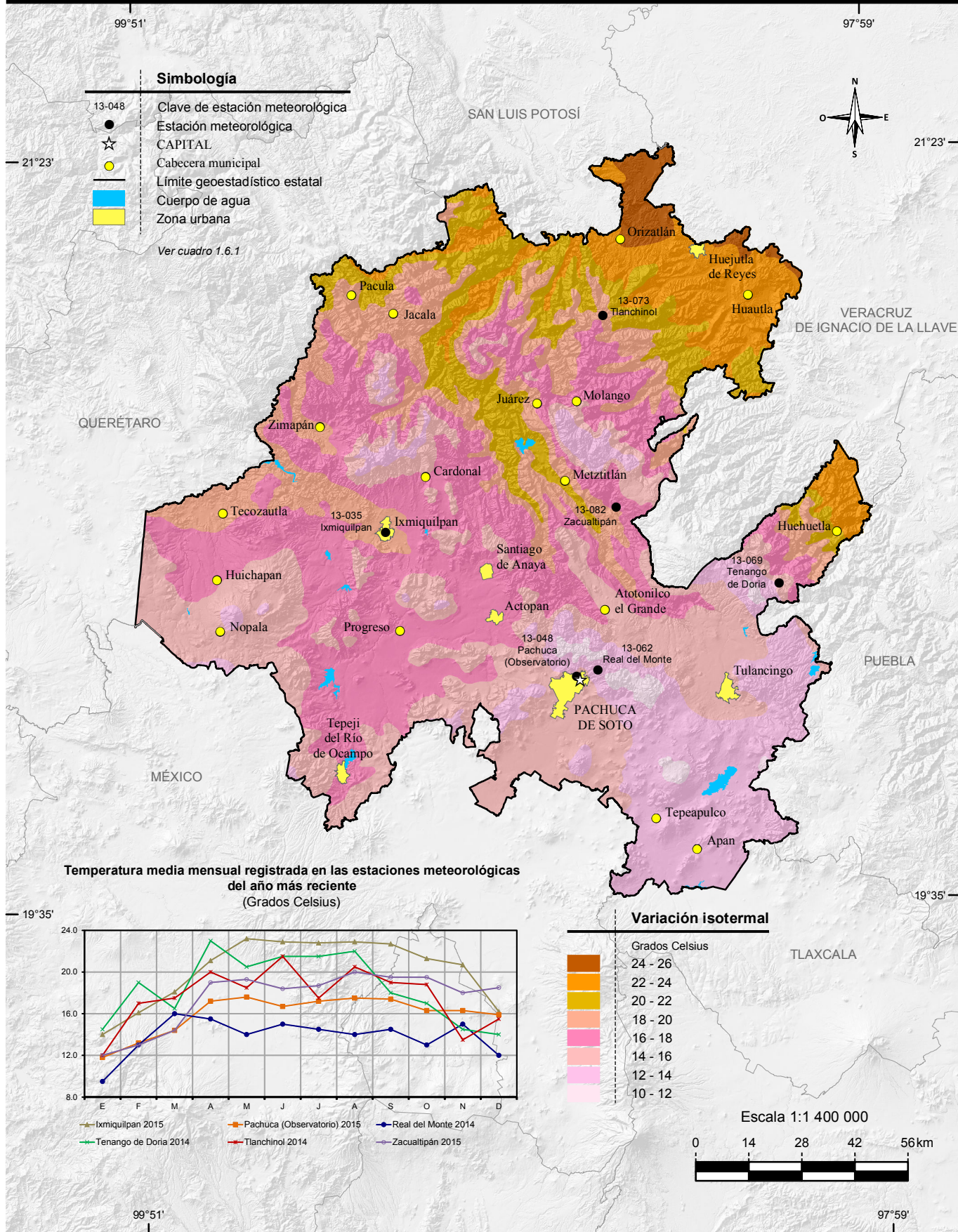


Fuente: INEGI. *Continuo Nacional del Conjunto de Datos Geográficos de la Carta Geológica Escala 1:250 000, serie I.*  
 INEGI. Dirección General de Estadísticas Económicas. *Estadísticas de la Industria Minerometalúrgica.*  
 SGM. *Anuario Estadístico de la Minería Mexicana 2014, Edición 2015.* <http://www.sgm.gob.mx> (14 de marzo de 2016).





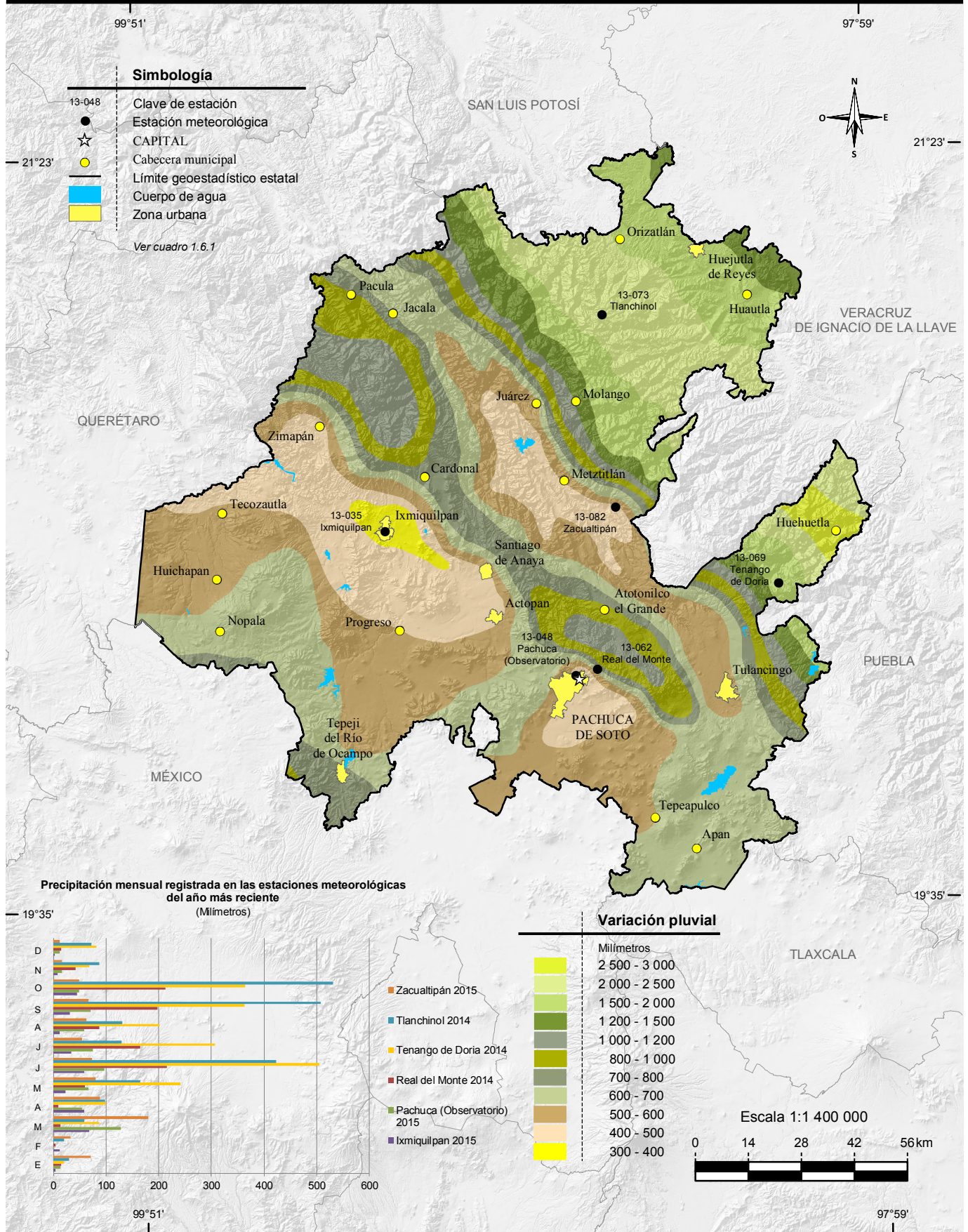
Fuente: INEGI. Continuo Nacional del Conjunto de Datos Geográficos de la Carta de Climas Escala 1:1 000 000, serie I.



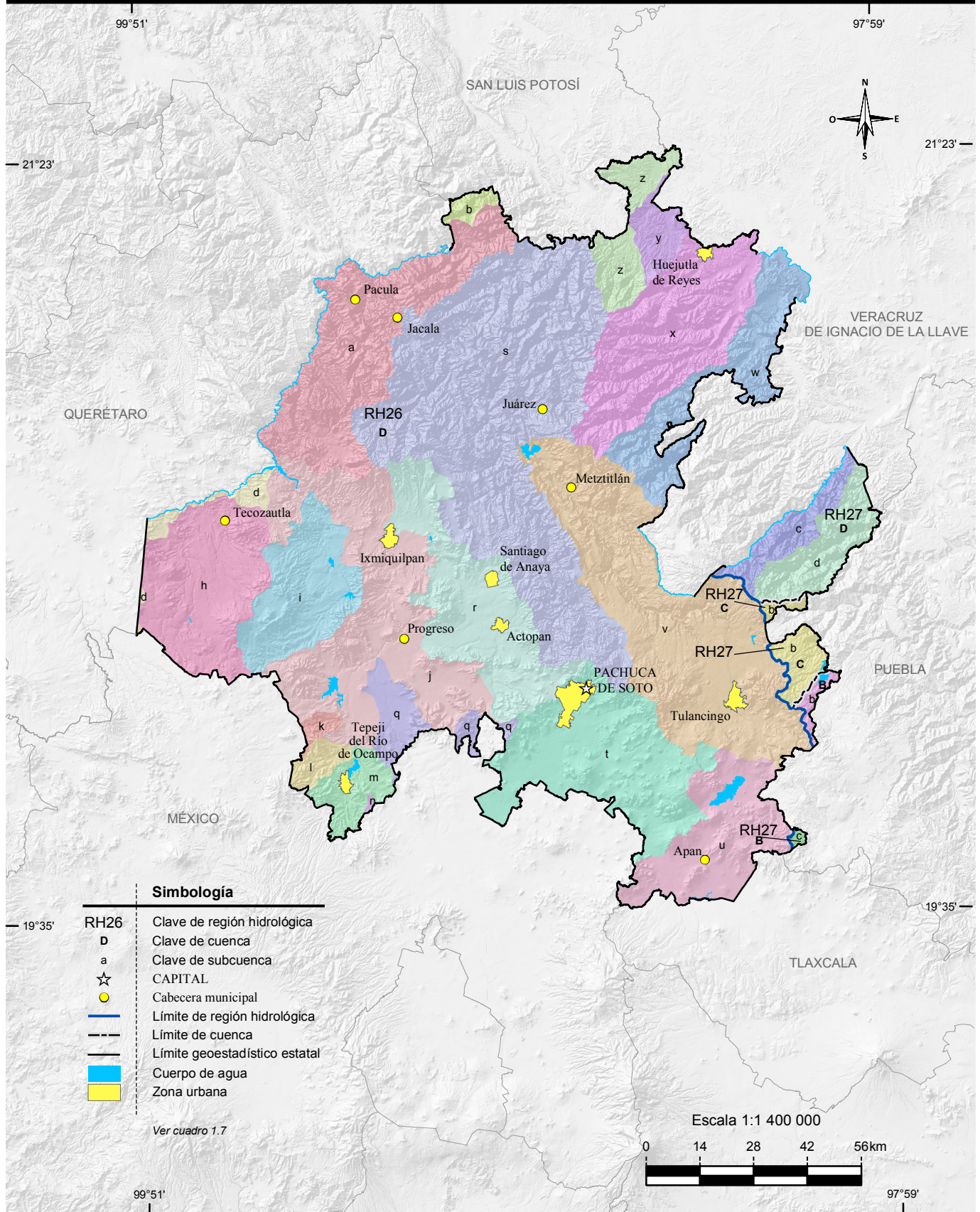
Fuente: INEGI. Continuo Nacional del Conjunto de Datos Geográficos de la Carta de Temperaturas Medias Anuales Escala 1:1 000 000, serie I. Comisión Nacional del Agua. Registro Mensual de Temperatura Media en °C. Inédito.

# Distribución de la precipitación

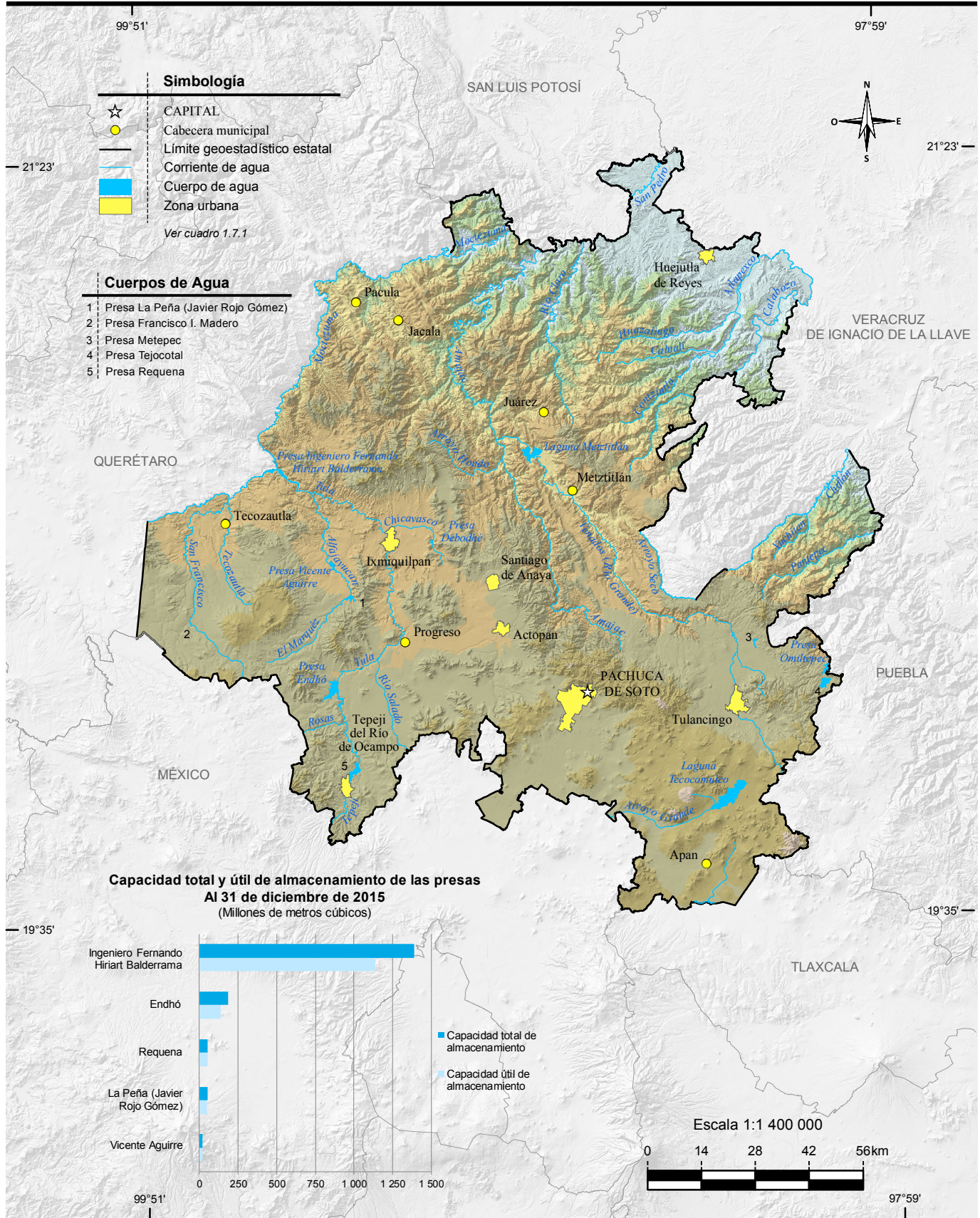
# Mapa 9



Fuente: INEGI. Continuo Nacional del Conjunto de Datos Geográficos de la Carta de Precipitación Total Anual, Escala 1: 1 000 000, serie I. Comisión Nacional del Agua. Registro Mensual de Precipitación Pluvial en mm. Inédito.



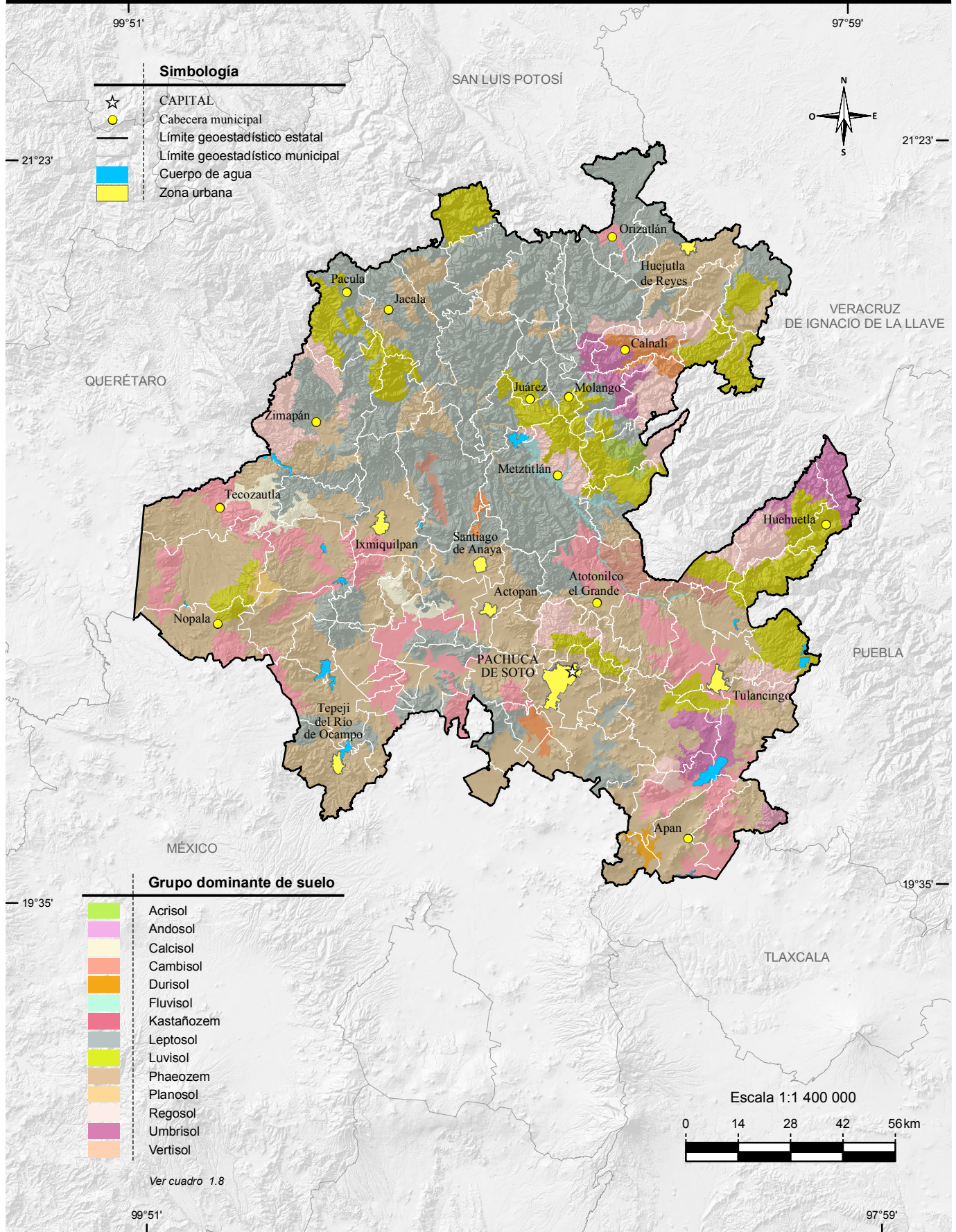
Fuente: INEGI. Continuo Nacional del Conjunto de Datos Geográficos de la Carta Hidrológica de Aguas Superficiales Escala 1:250 000, serie I.



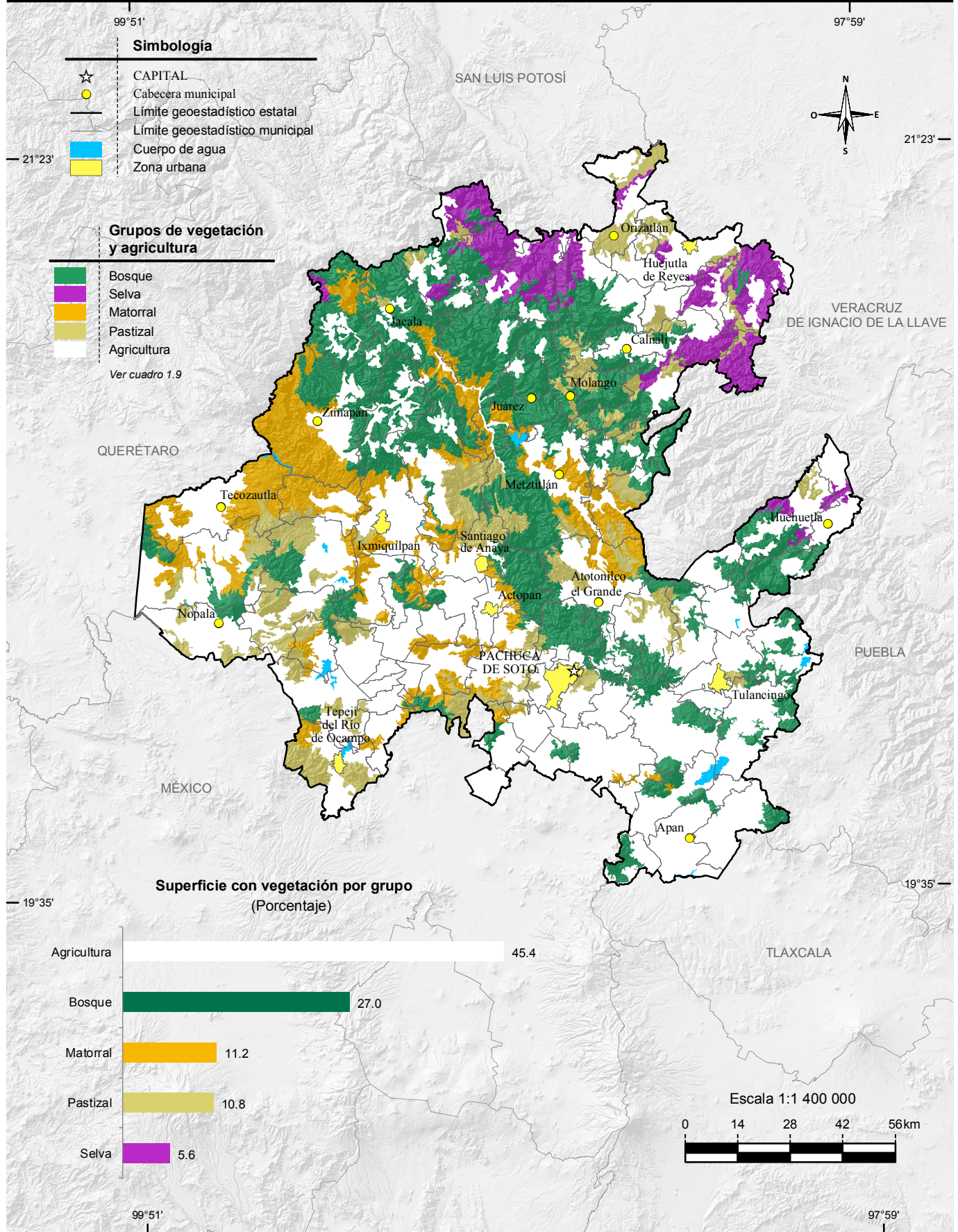
Fuente: INEGI-CONAGUA. 2007. *Mapa de la Red Hidrográfica Digital de México Escala 1:250 000*. INEGI. *Continuo Nacional del Conjunto de Datos Geográficos de la Carta Hidrológica de Aguas Superficiales Escala 1:250 000, serie I*. INEGI. *Conjunto de Datos Vectoriales de Información Topográfica Digital, por condensado estatal Escala 1:250 000, Serie IV*. CONAGUA, Dirección Local.

# Suelos dominantes

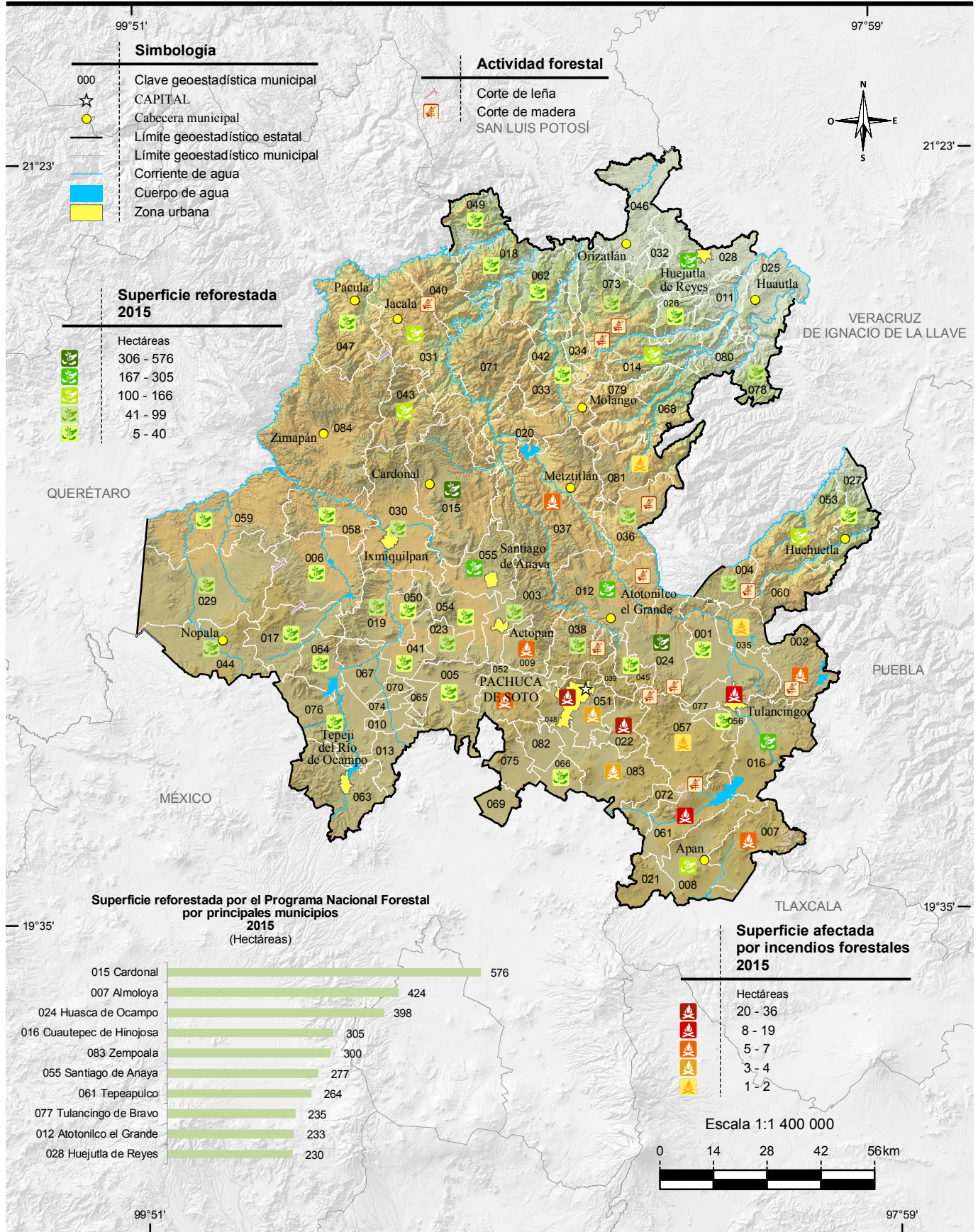
# Mapa 12



Fuente: INEGI. Continuo Nacional del Conjunto de Datos Vectorial Edafológico Escala 1:250 000, serie II.

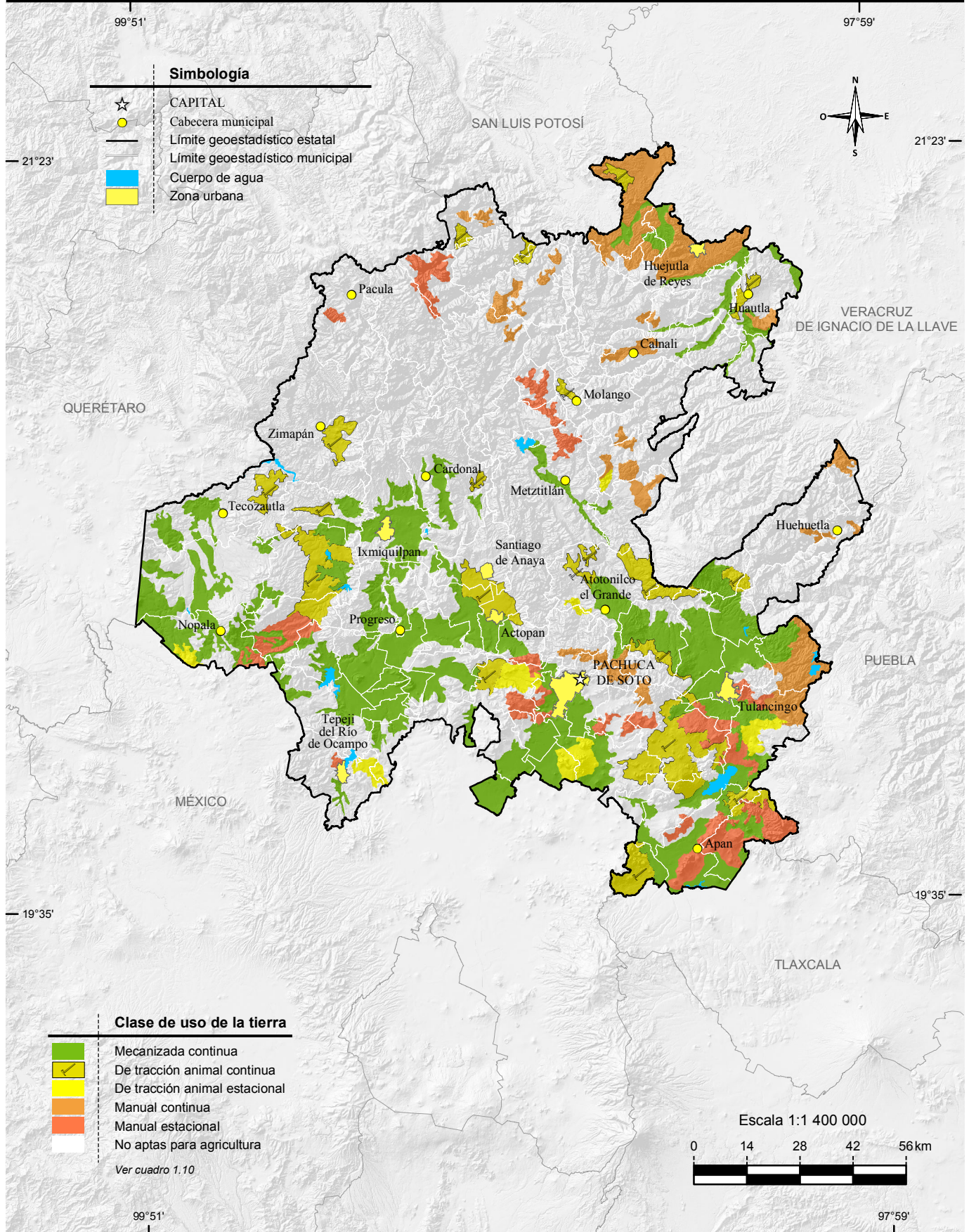


Fuente: INEGI. Conjunto de Datos Vectoriales de Uso del Suelo y Vegetación Escala 1:250 000, serie V.

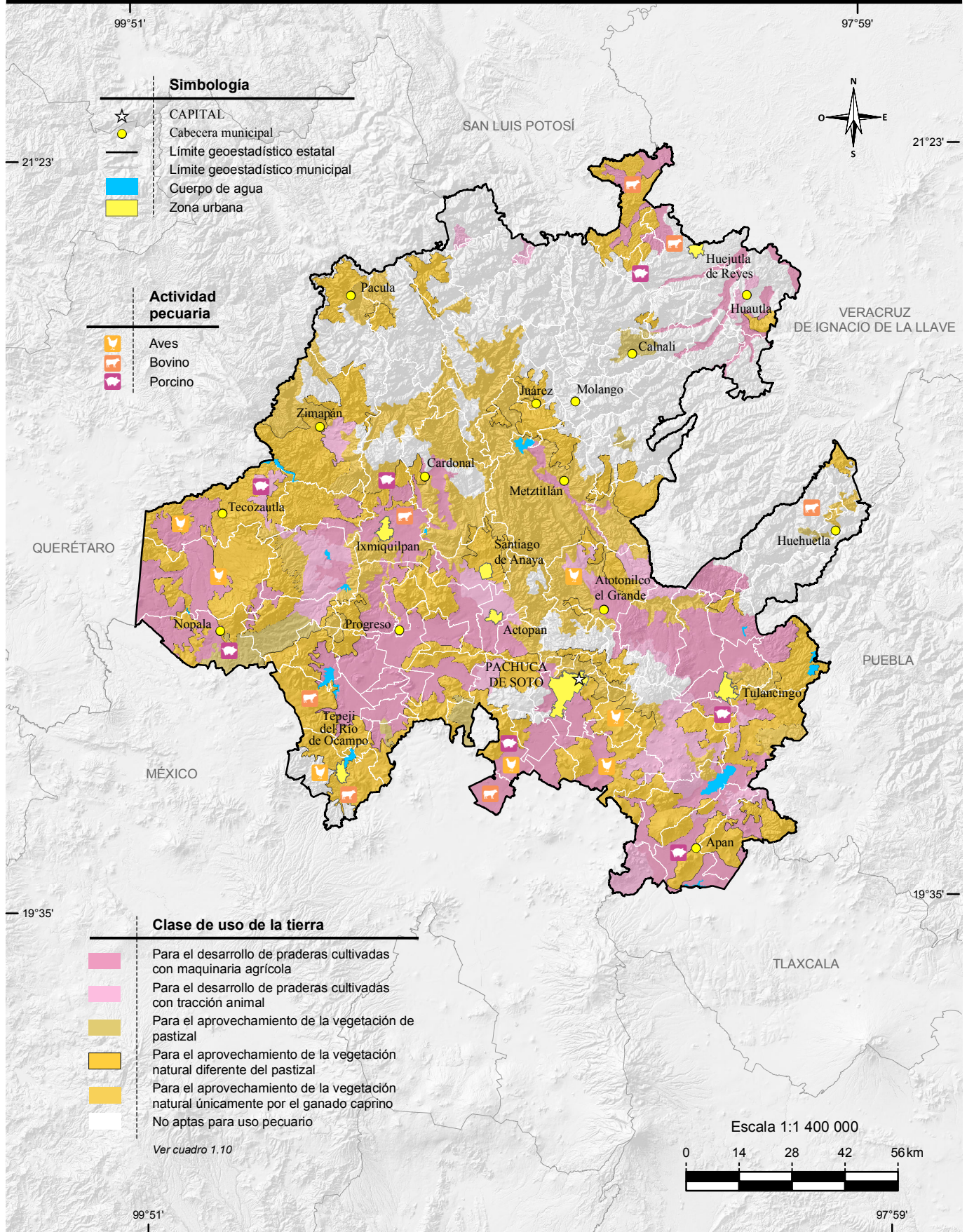


Nota: En el mapa no se representa la localización precisa de la reforestación y los siniestros. Los datos son acumulativos.  
 Fuente: INEGI. *Conjunto de Datos Vectoriales de Uso del Suelo y Vegetación Escala 1:250 000, serie V.*  
 CONAFOR, Gerencia Estatal.

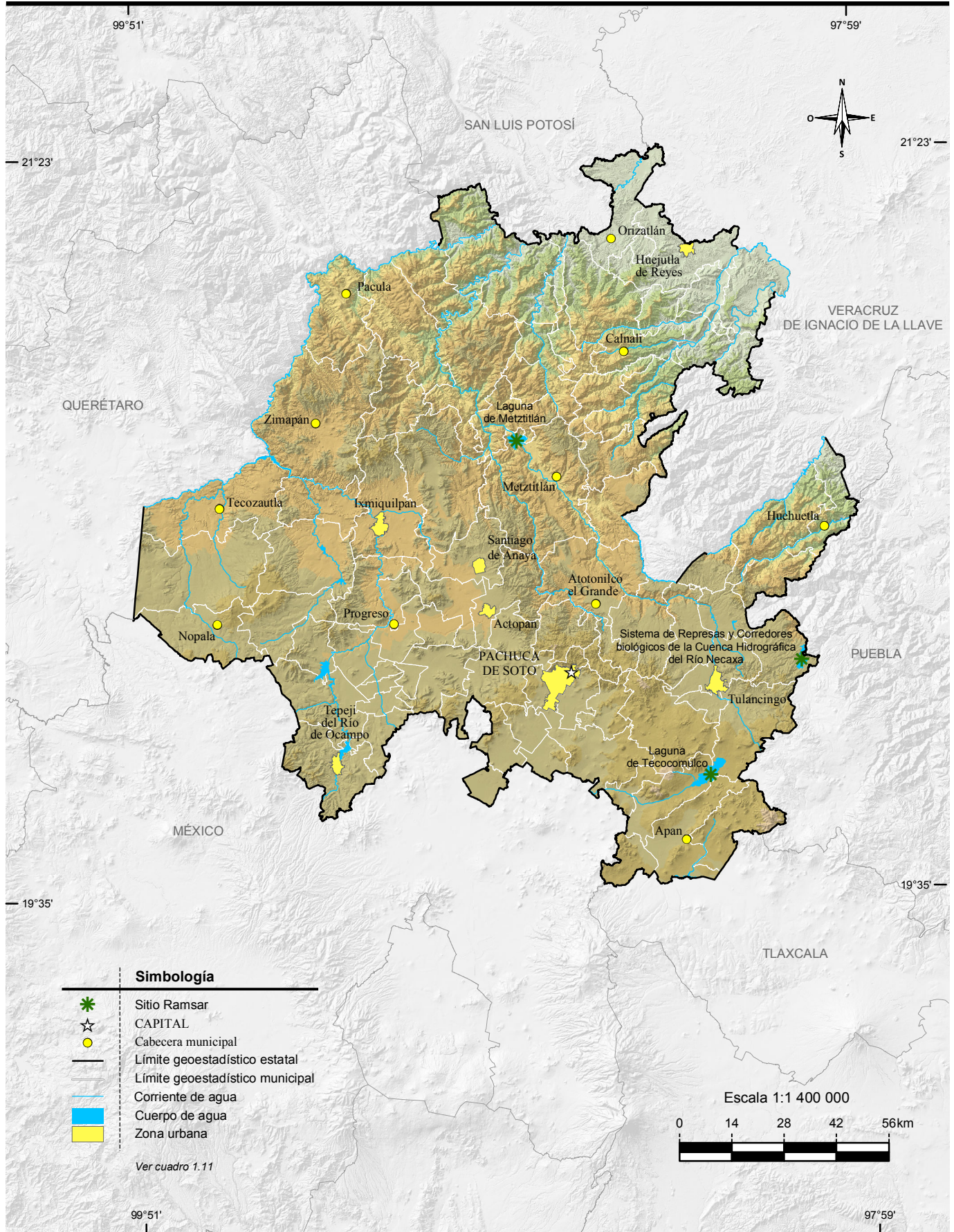




Fuente: INEGI. Continuo Nacional del Conjunto de Datos Geográficos de la Carta de Uso Potencial, Agricultura Escala 1:250 000, serie I.



Fuente: INEGI. Continuo Nacional del Conjunto de Datos Geográficos de la Carta de Uso Potencial, Ganadería Escala 1:250 000. serie I.



Fuente: CONANP. Humedales de México. <http://ramsar.conanp.gob.mx/lr.php> (06 de junio 2016).