

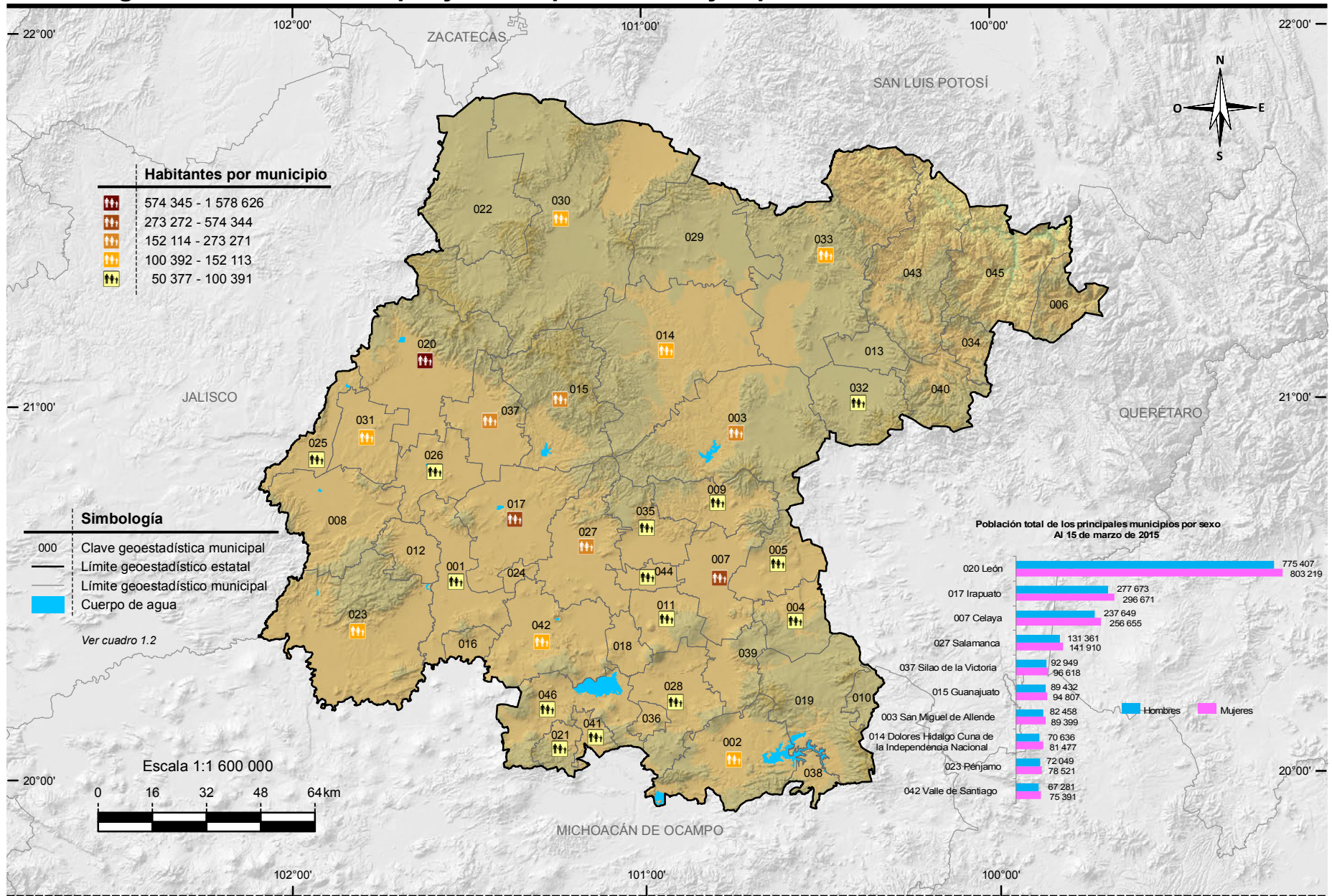
## Anuario estadístico y geográfico de Guanajuato 2016

### Mapas

División geoestadística municipal y municipios con mayor población

1. Infraestructura para el transporte
2. Orografía
3. Fisiografía
4. Sistema de topoformas
5. Geología
6. Sitios de interés geológico
7. Climas
8. Distribución de la temperatura
9. Distribución de la precipitación
10. Regiones, cuencas y subcuencas hidrológicas
11. Corrientes y cuerpos de agua
12. Suelos dominantes
13. Vegetación y agricultura
14. Reforestación, incendios y actividades forestales
15. Uso potencial agrícola
16. Uso potencial pecuario
17. Sitios Ramsar

## División geoestadística municipal y municipios con mayor población



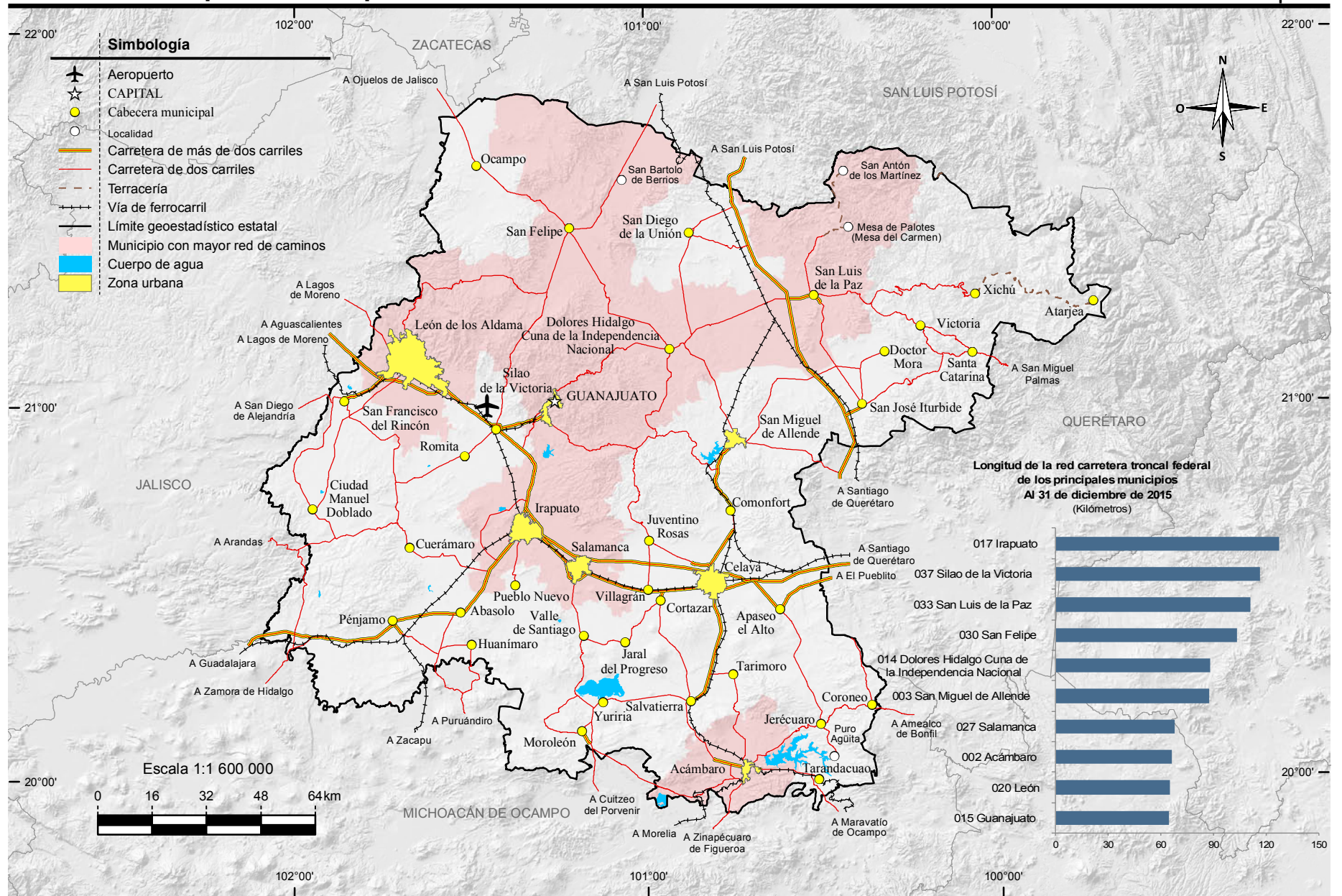
Nota: Las divisiones incorporadas en los mapas contenidos en este anuario corresponden al Marco Geoestadístico del INEGI.

Fuente: INEGI. *Marco Geoestadístico Nacional 2015, versión 6.5.*

INEGI. Dirección General de Estadísticas Sociodemográficas. *Encuesta Intercensal 2015.* <http://www.inegi.org.mx> (27 de julio de 2016).

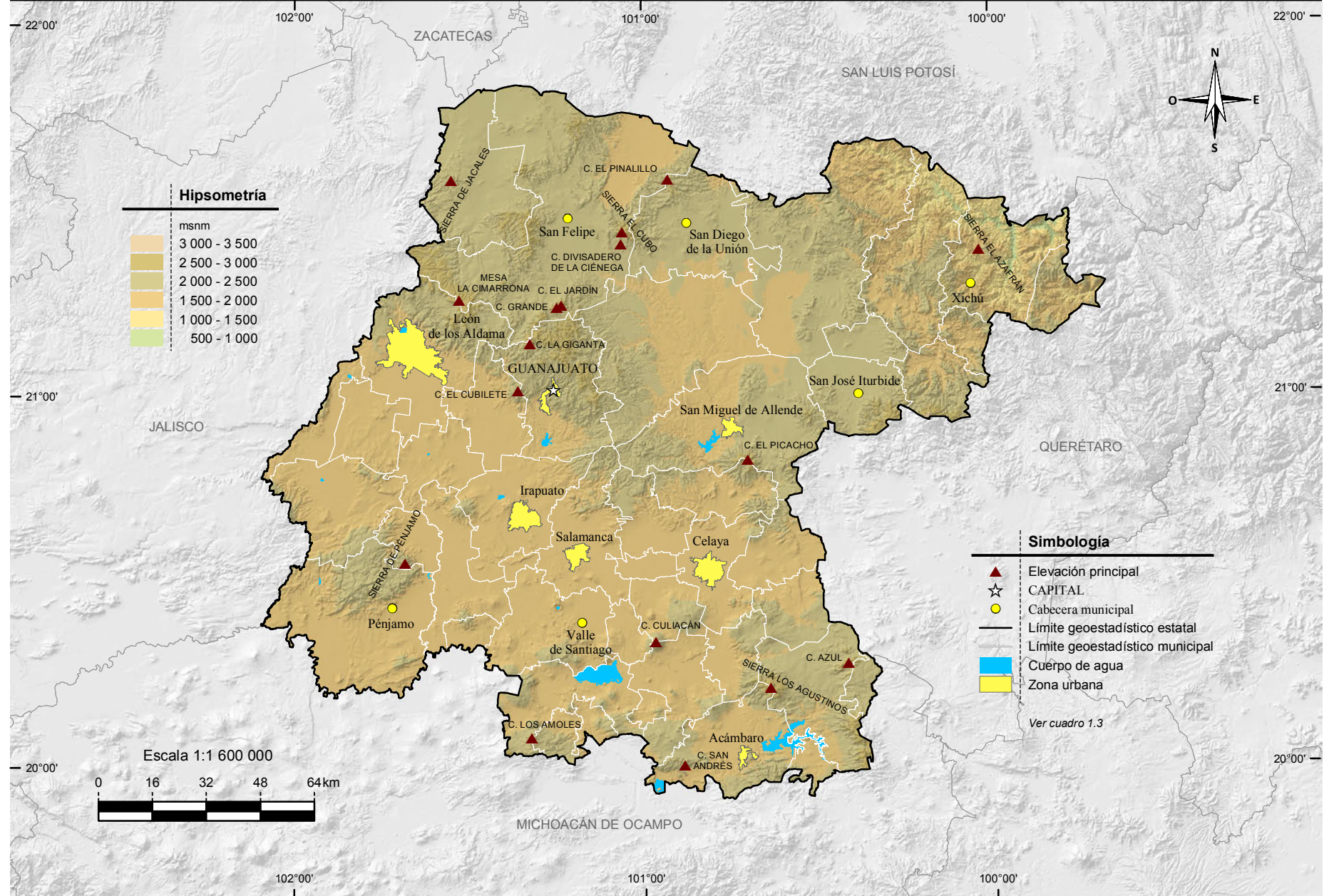
# Infraestructura para el transporte

# Mapa 1



Fuente: Mapa.- INEGI. *Conjunto de Datos Vectoriales de Información Topográfica Digital, por condensado estatal Escala 1:250 000, serie IV.*  
 Gráfica.- Centro SCT Guanajuato. Dirección General; Unidad de Planeación y Evaluación.

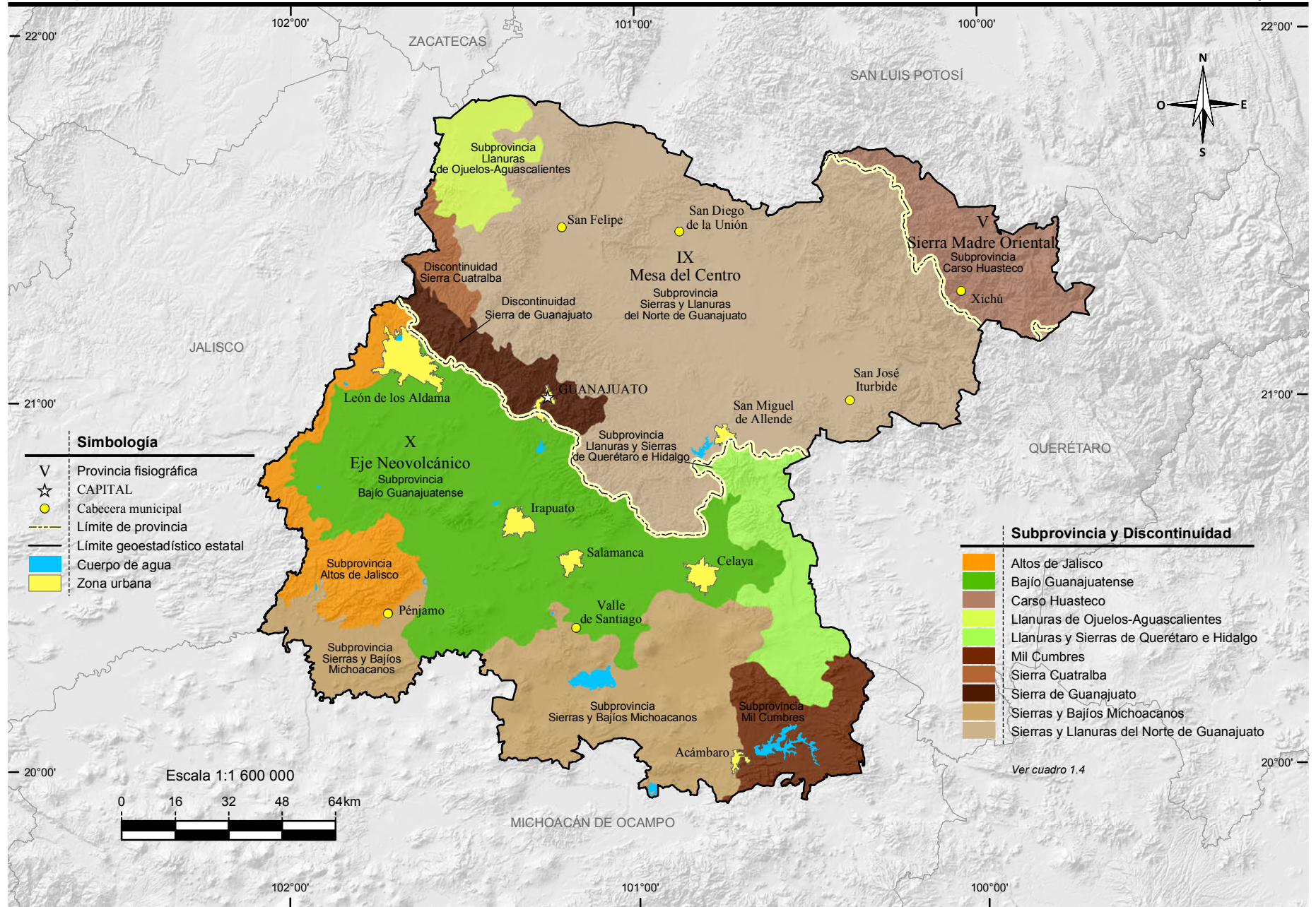
# Orografía



Fuente: INEGI. Información Topográfica Digital Escala 1:250 000, serie III.  
 INEGI. Continuo de Elevaciones Mexicano 3.0 (CEM 3.0). Diciembre 2012.

# Fisiografía

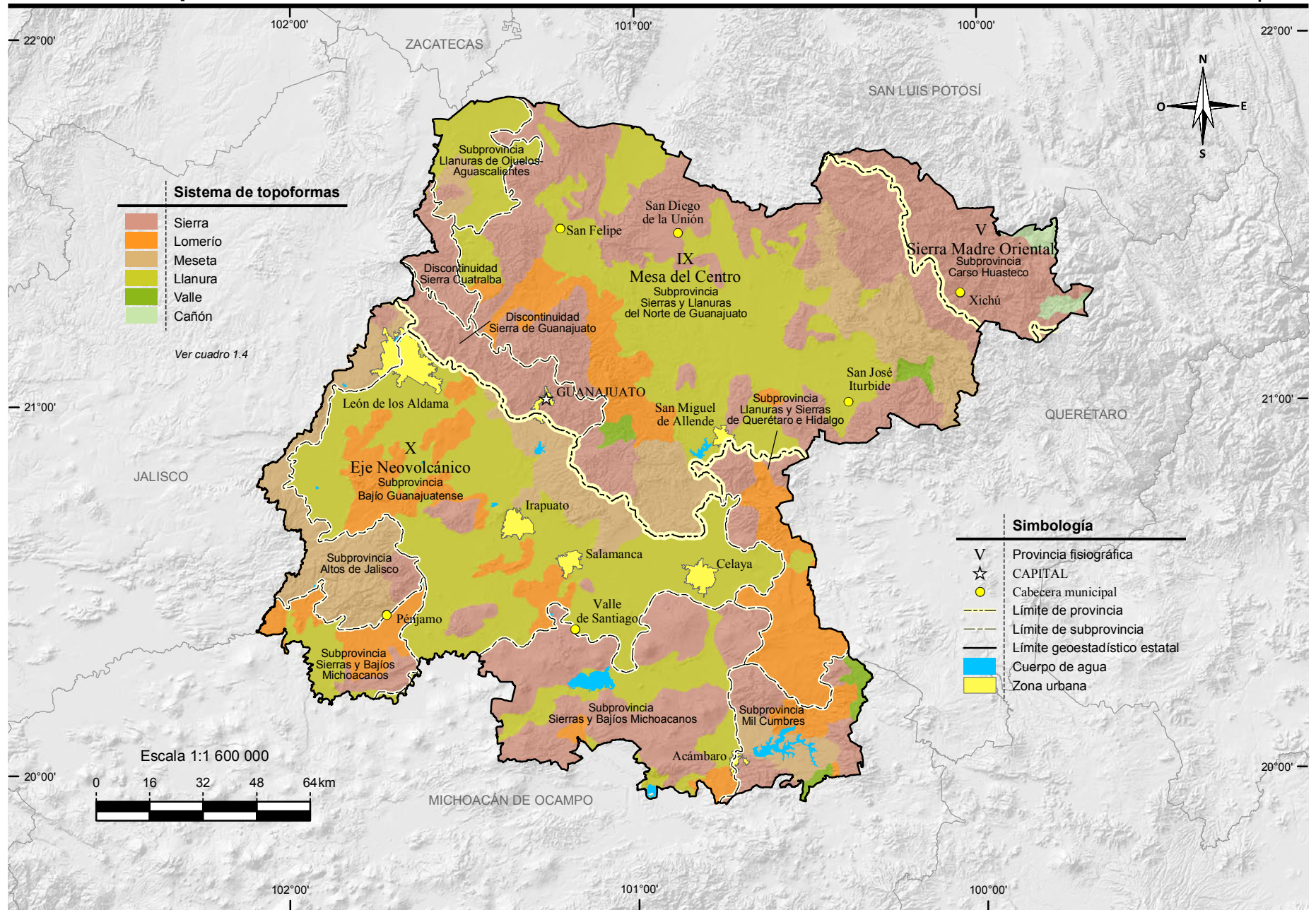
# Mapa 3



Fuente: INEGI. Continuo Nacional del Conjunto de Datos Geográficos de la Carta Fisiográfica Escala 1:1 000 000, serie I.

# Sistema de topoformas

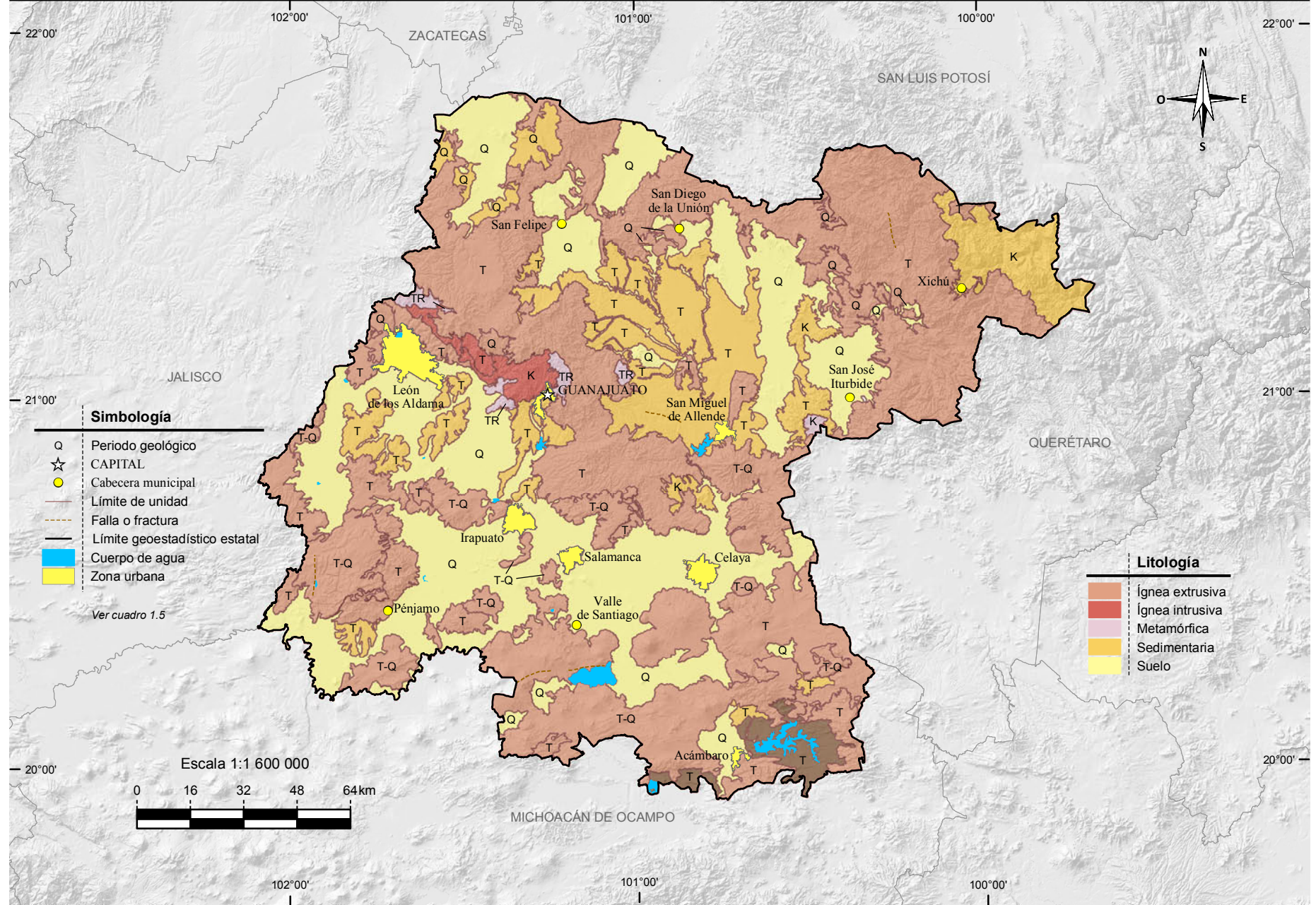
# Mapa 4



Fuente: INEGI. Continuo Nacional del Conjunto de Datos Geográficos de la Carta Fisiográfica Escala 1:1 000 000, serie I.

# Geología

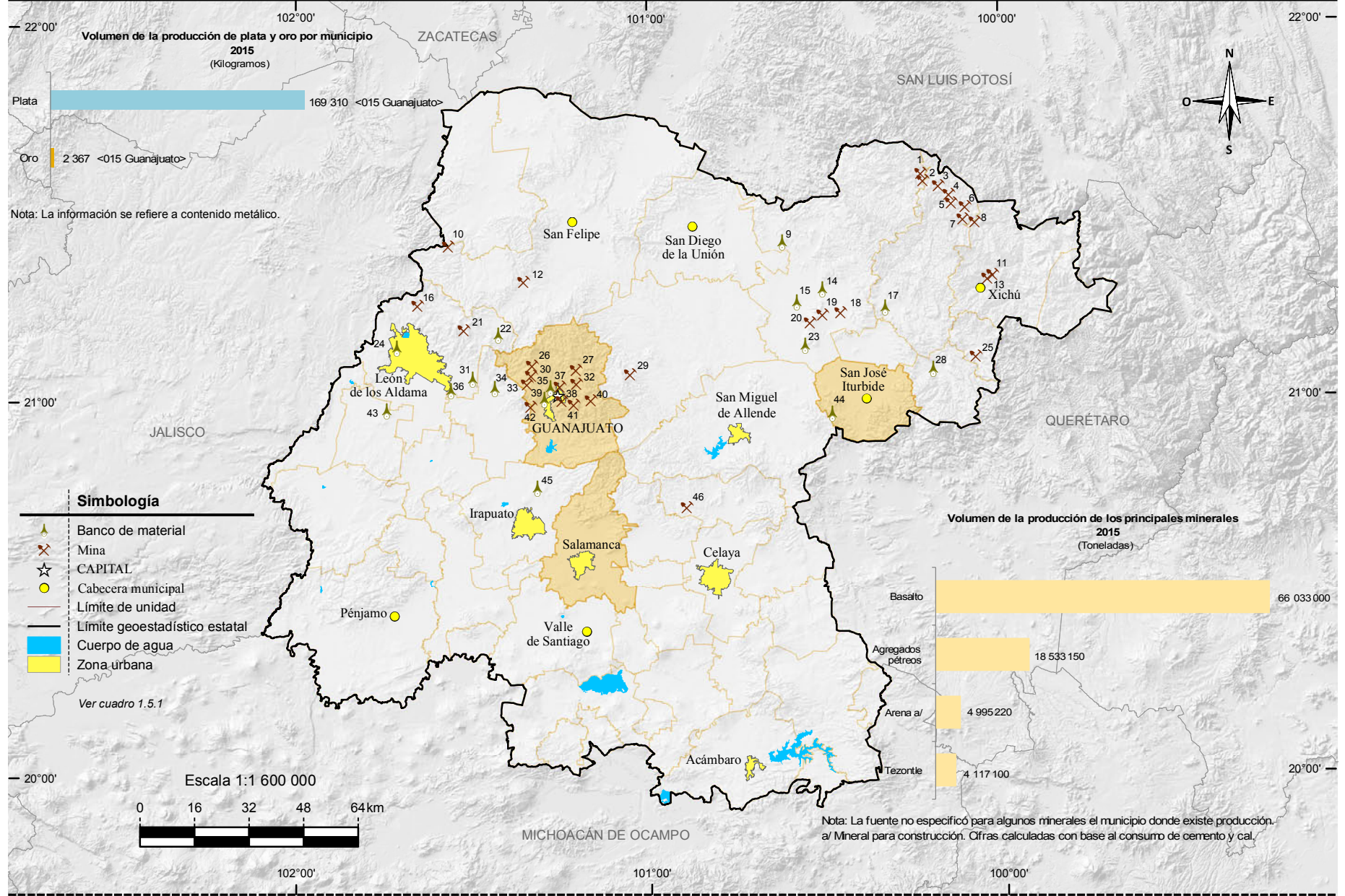
# Mapa 5



Fuente: INEGI. Continuo Nacional del Conjunto de Datos Geográficos de la Carta Geológica Escala 1:250 000, serie I.

# Sitios de interés geológico

# Mapa 6



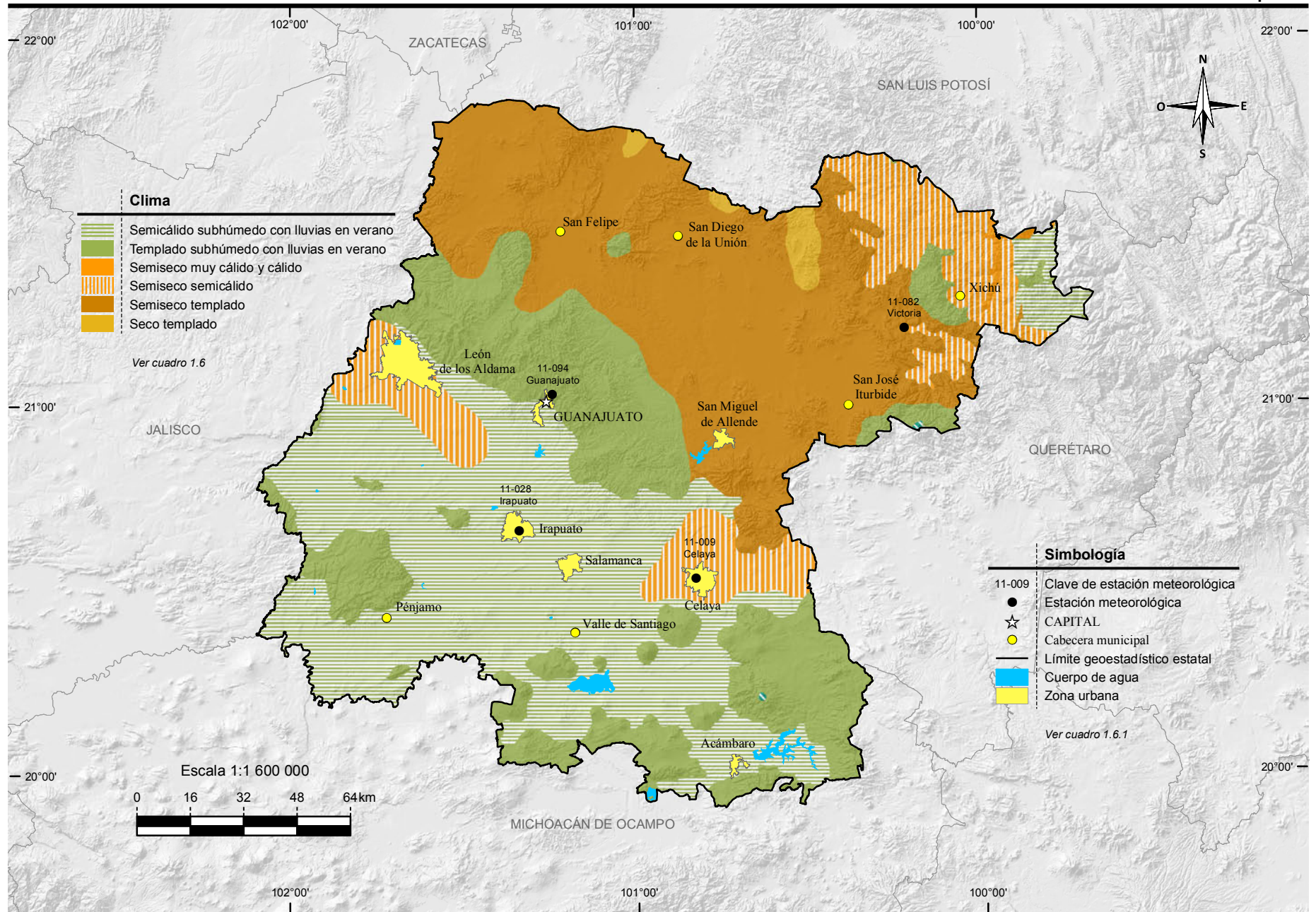
Fuente: Mapa.- INEGI. *Continuo Nacional del Conjunto de Datos Geográficos de la Carta Geológica Escala 1:250 000, serie I.*  
 Gráficas.- INEGI. Dirección General de Estadísticas Económicas. Estadísticas de la Industria Minerometalúrgica.  
 Servicio Geológico Mexicano. *Anuario Estadístico de la Minería Mexicana 2015, Edición 2016.* <http://sgm.gob.mx> (13 de octubre de 2016).

INEGI. Anuario estadístico y geográfico de Guanajuato 2016.



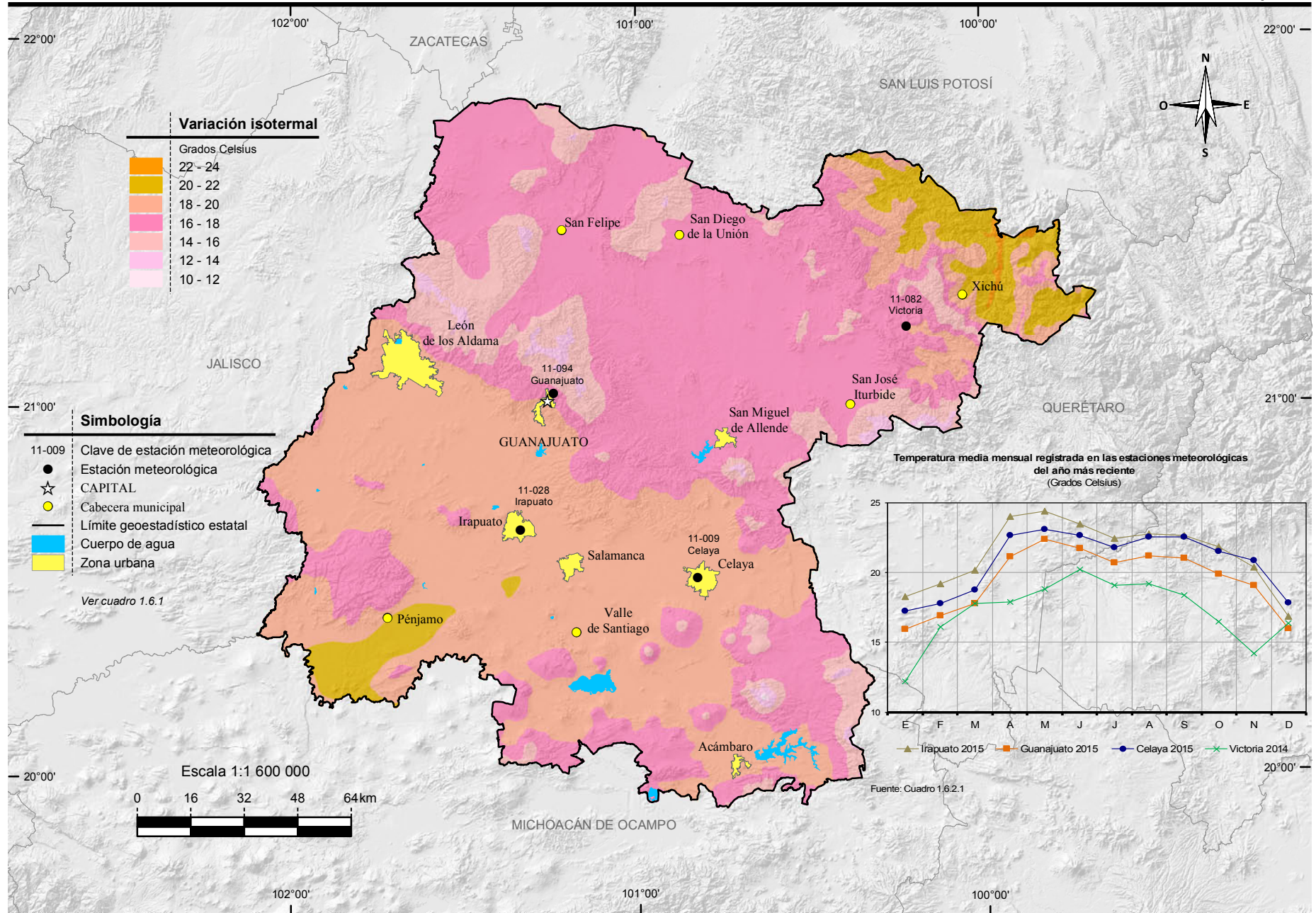
# Climas

# Mapa 7



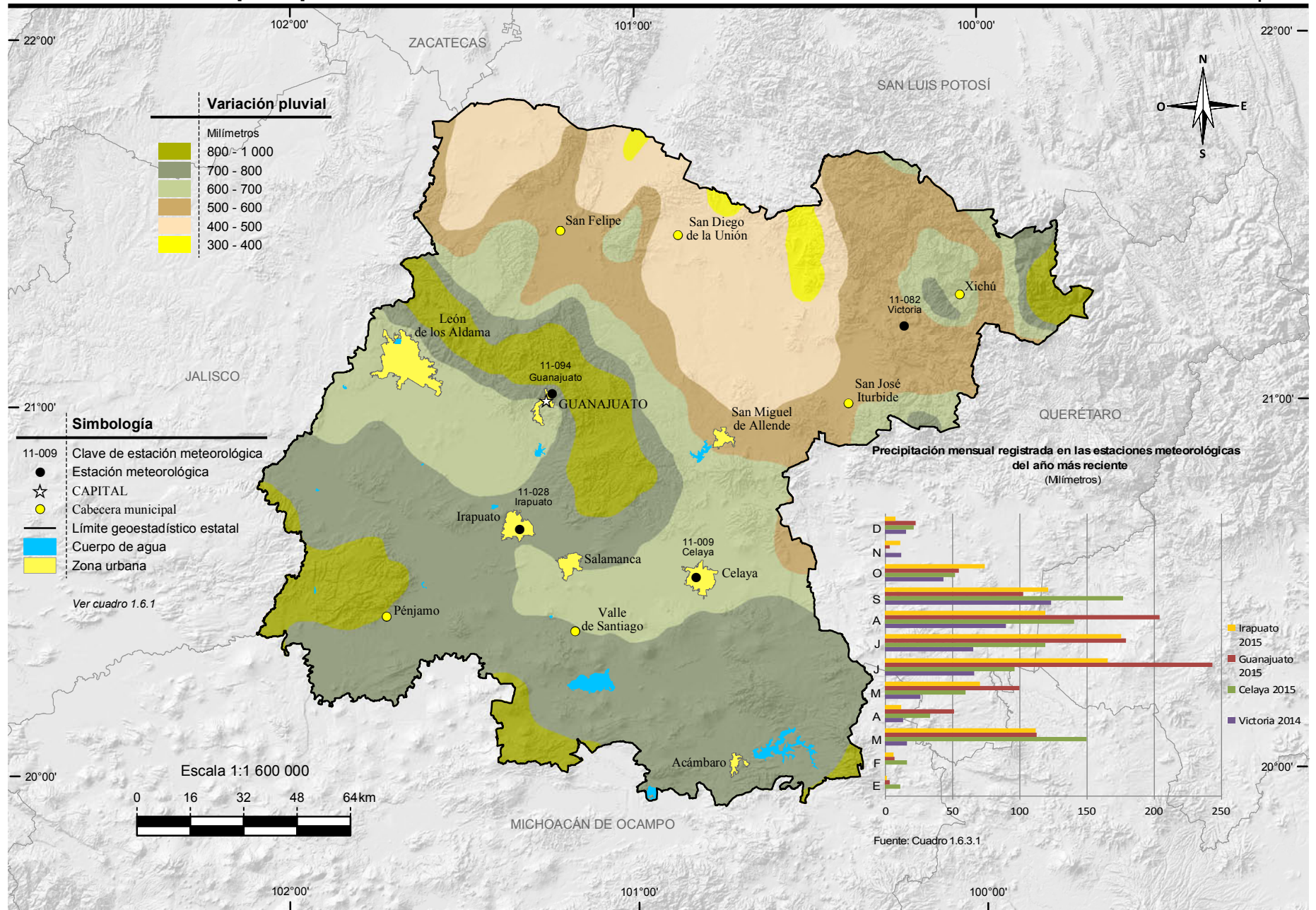
Fuente: INEGI. Continuo Nacional del Conjunto de Datos Geográficos de la Carta de Climas Escala 1:1 000 000, serie I.

# Distribución de la temperatura



Fuente: INEGI. Continuo Nacional del Conjunto de Datos Geográficos de la Carta de Temperaturas Medias Anuales Escala 1:1 000 000, serie I.

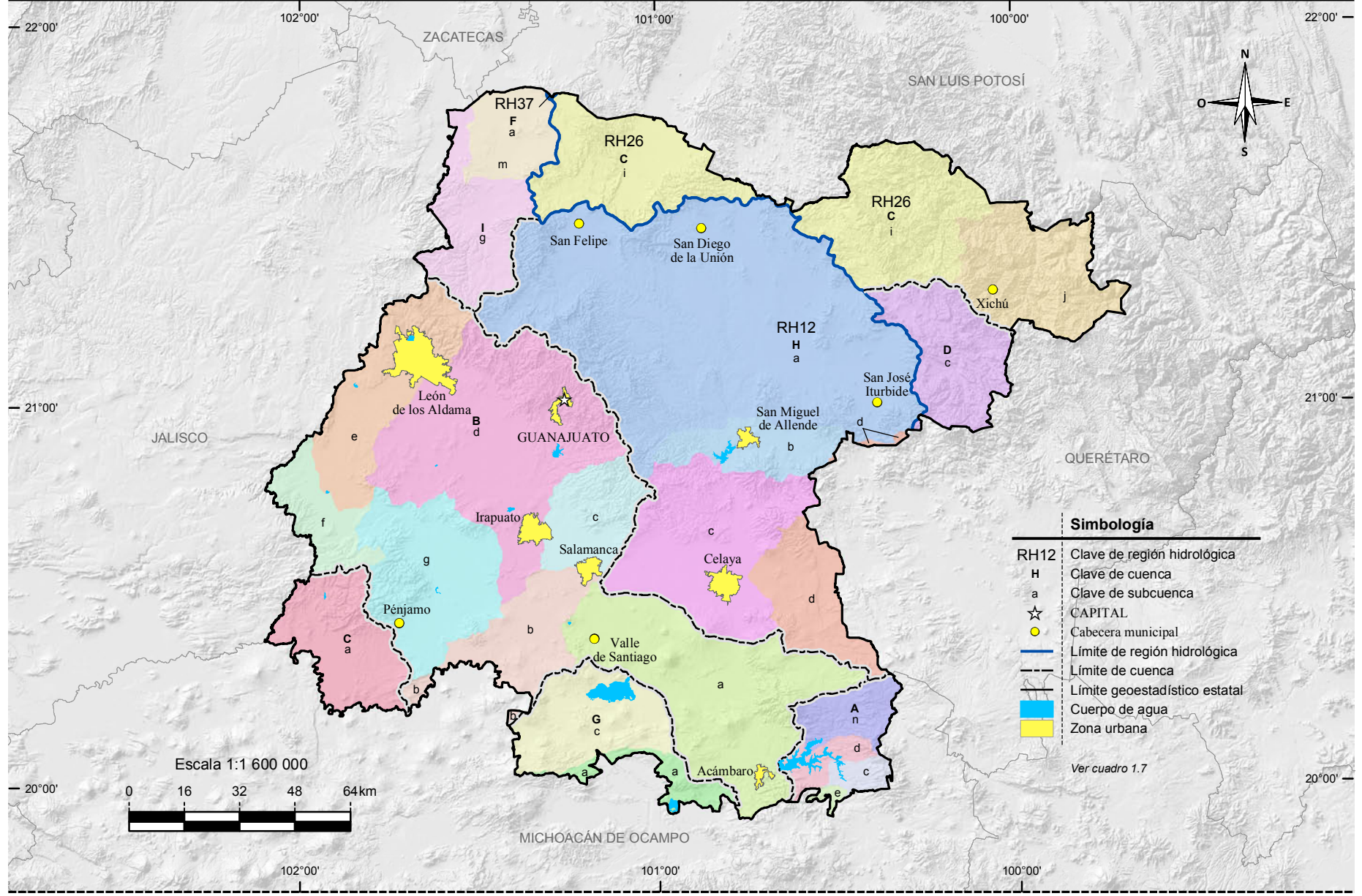
# Distribución de la precipitación



Fuente: INEGI. Continuo Nacional del Conjunto de Datos Geográficos de la Carta de Precipitación Total Anual Escala 1:1 000 000, serie I.

# Regiones, cuencas y subcuencas hidrológicas

# Mapa 10



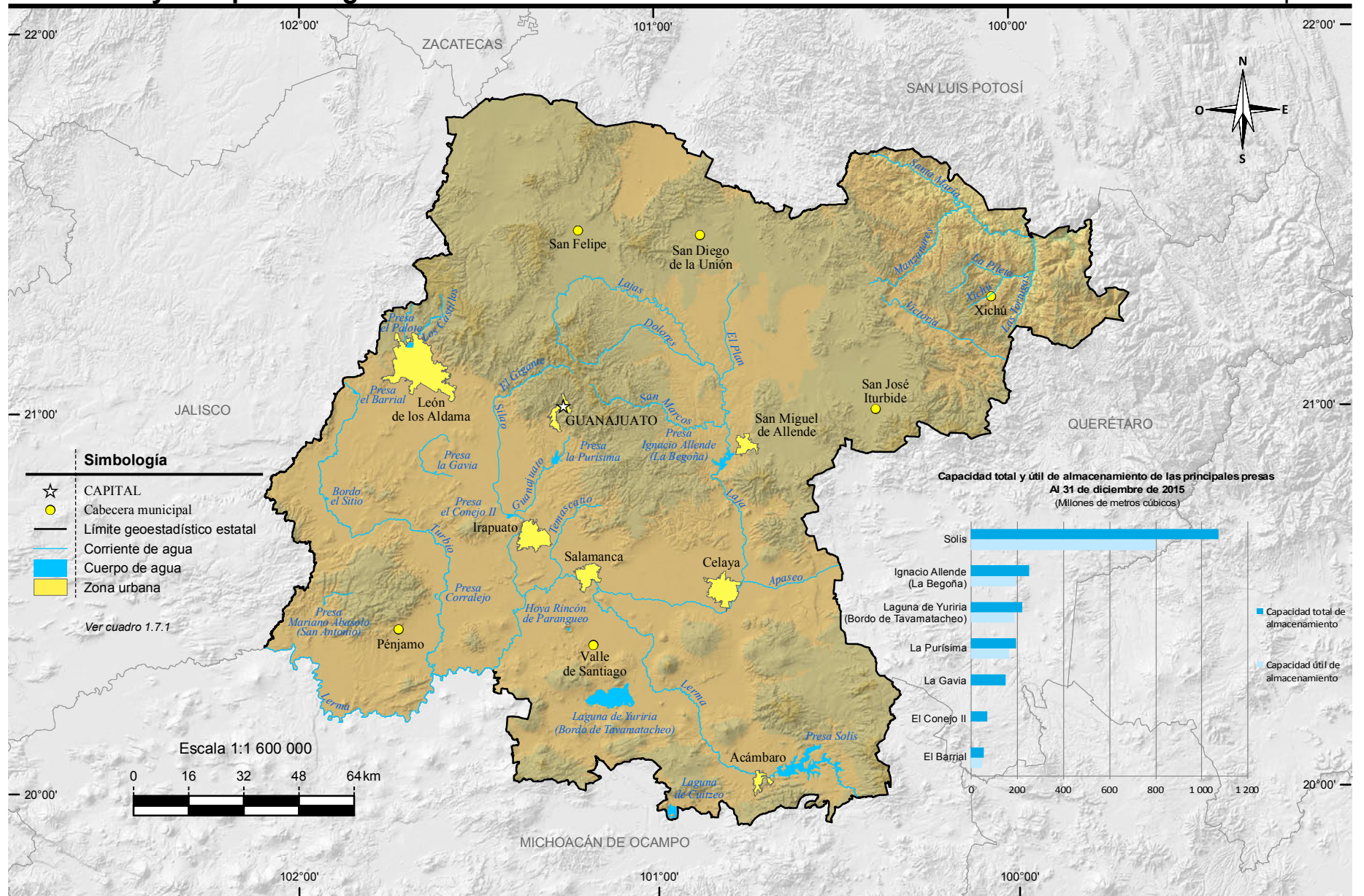
Simbología	
RH12	Clave de región hidrológica
H	Clave de cuenca
a	Clave de subcuenca
☆	CAPITAL
●	Cabecera municipal
—	Límite de región hidrológica
- - -	Límite de cuenca
—	Límite geoestadístico estatal
■	Cuerpo de agua
■	Zona urbana
Ver cuadro 1.7	

INEGI. Anuario estadístico y geográfico de Guanajuato 2016.

Fuente: INEGI. Continuo Nacional del Conjunto de Datos Geográficos de la Carta Hidrológica de Aguas Superficiales Escala 1:250 000, serie I. INEGI. Información Topográfica Digital Escala 1:250 000, serie III.

# Corrientes y cuerpos de agua

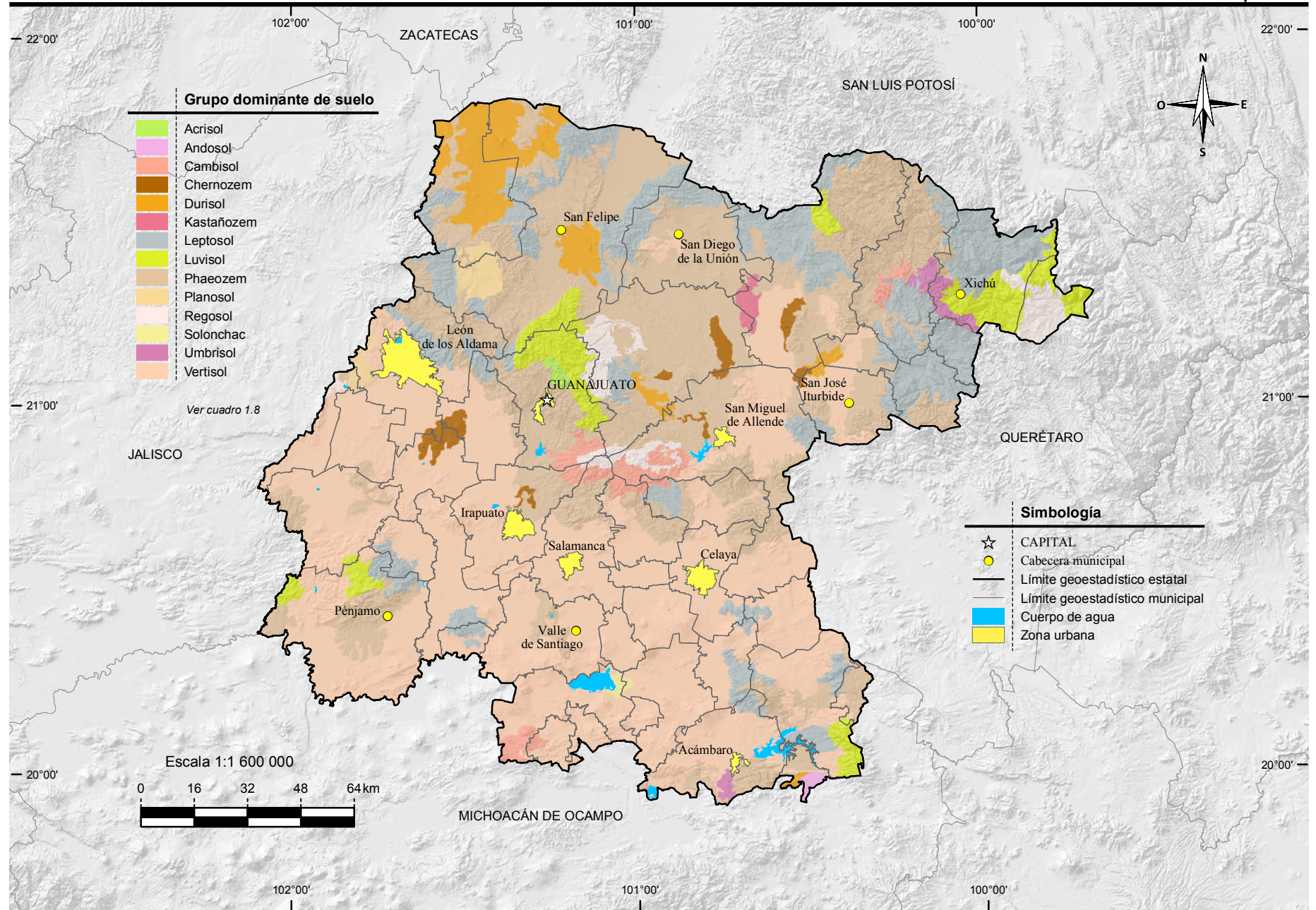
# Mapa 11



Fuente: Mapa.- INEGI. *Información Topográfica Digital Escala 1:250 000, serie III.*  
 INEGI-CONAGUA. 2007. *Mapa de la Red Hidrográfica Digital de México Escala 1:250 000.*  
 Gráfica.- CONAGUA, Dirección Local Guanajuato. Subdirección de Agua Potable, Drenaje y Saneamiento.

# Suelos dominantes

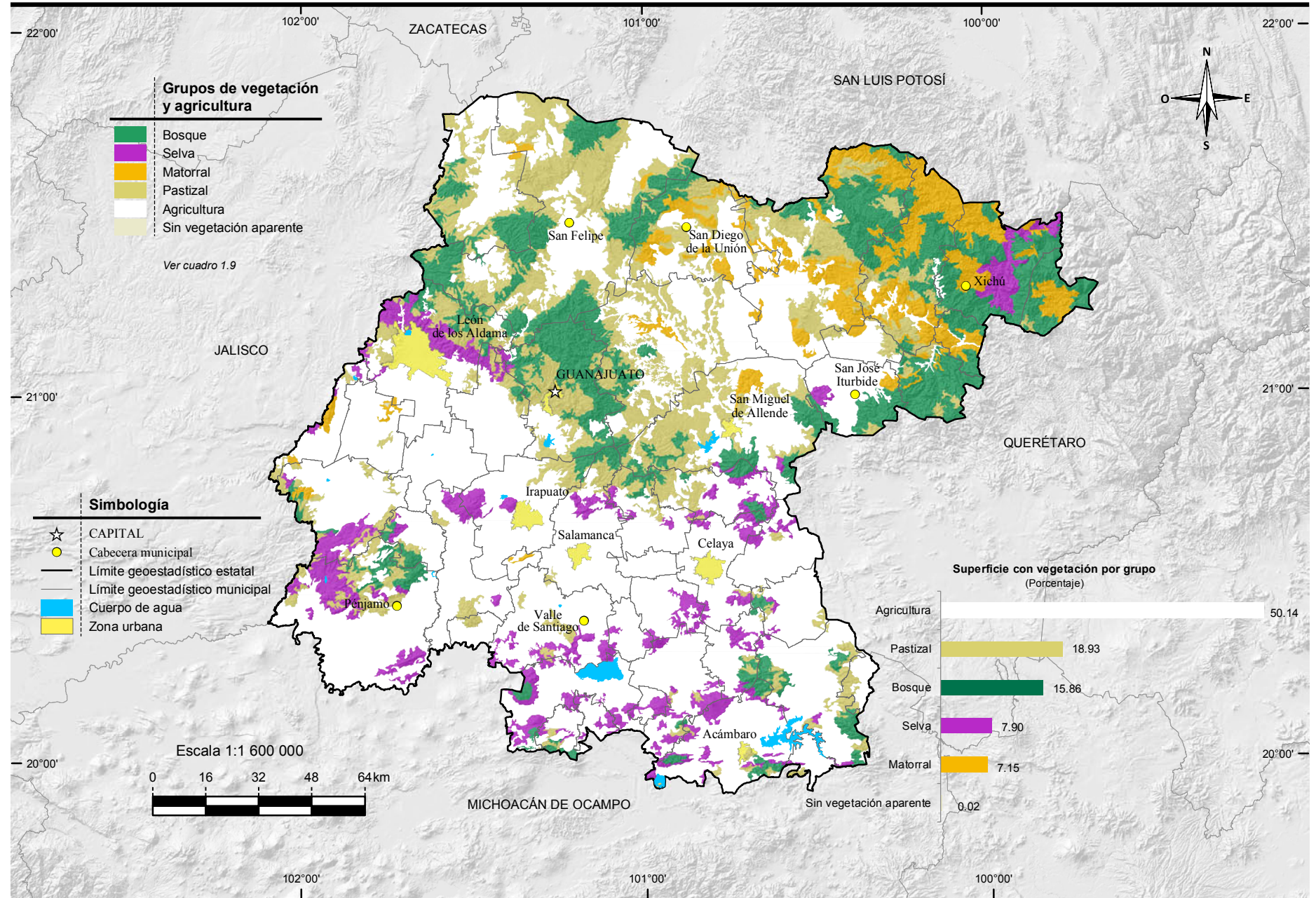
# Mapa 12



Fuente: INEGI. Continuo Nacional del Conjunto de Datos Vectoriales Edafológicos Escala 1:250 000, serie II.

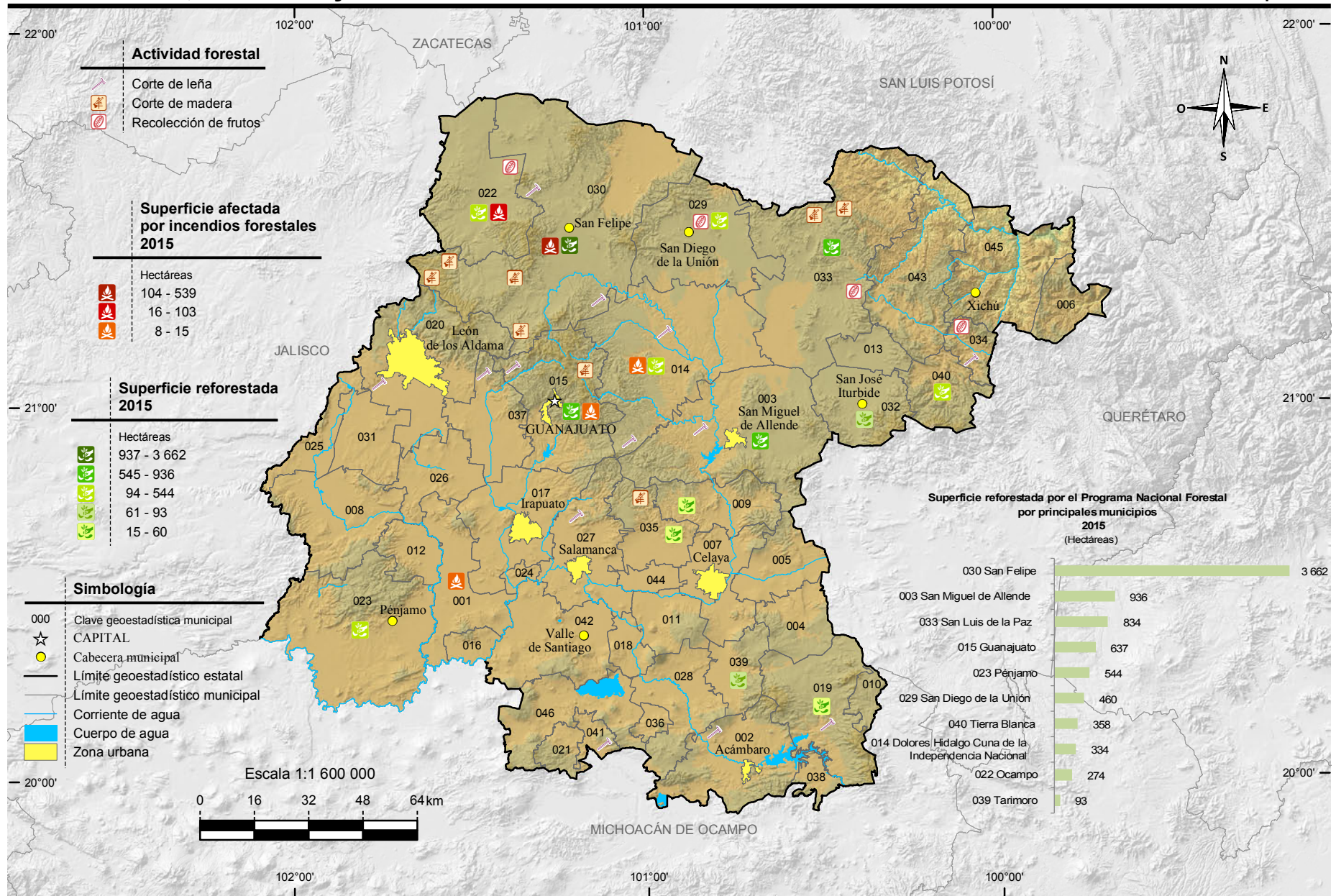
# Vegetación y agricultura

# Mapa 13



Fuente: INEGI. Conjunto de Datos Vectoriales de Uso del Suelo y Vegetación Escala 1:250 000, serie V.

# Reforestación, incendios y actividades forestales



Nota: En el mapa no se representa la localización precisa de la reforestación y los siniestros. Los datos son acumulativos.

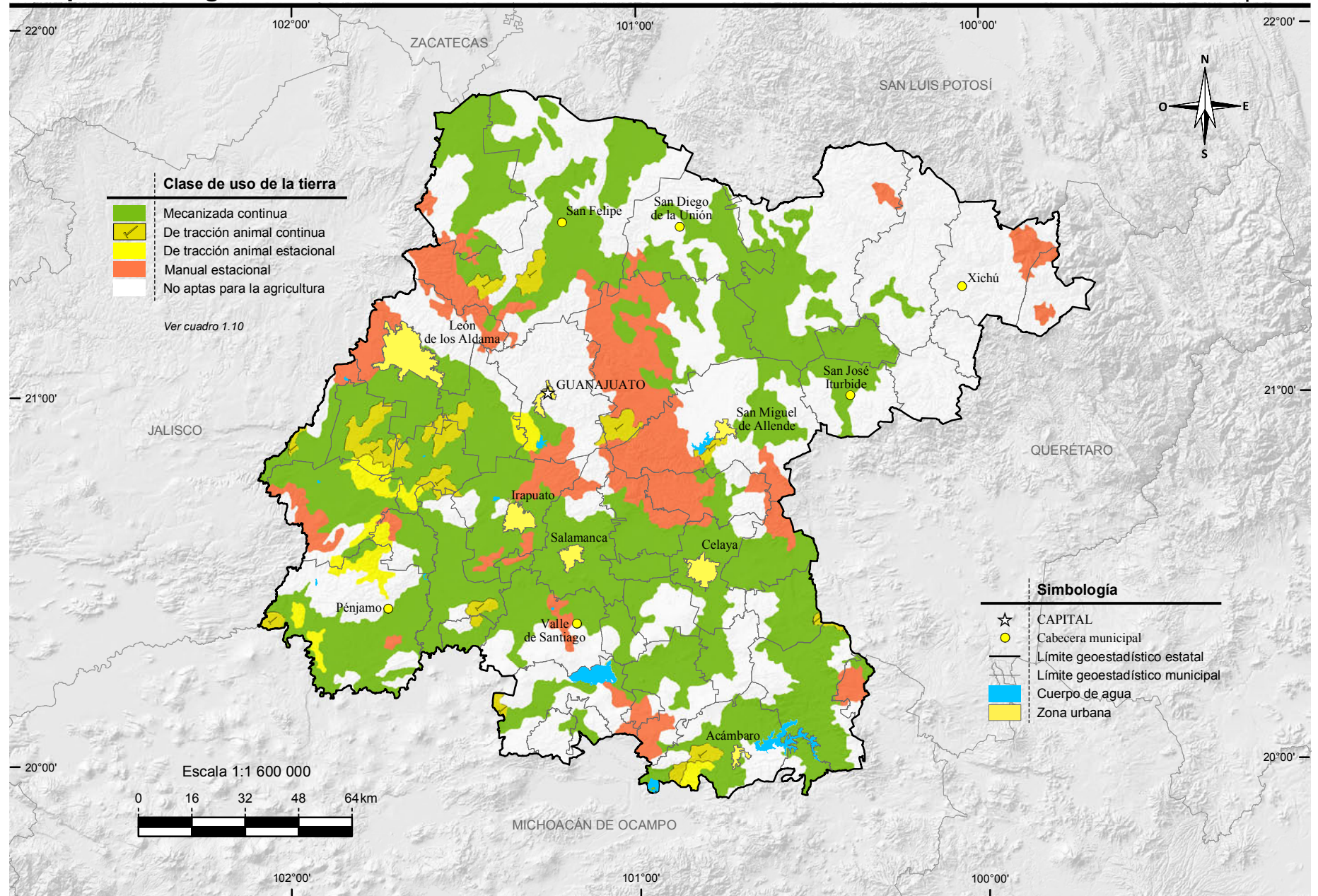
Fuente: Mapa.- INEGI. *Conjunto de Datos Vectoriales de Uso del Suelo y Vegetación Escala 1:250 000, serie V.*

Gráfica.- Comisión Nacional Forestal, Gerencia Estatal Guanajuato.



# Uso potencial agrícola

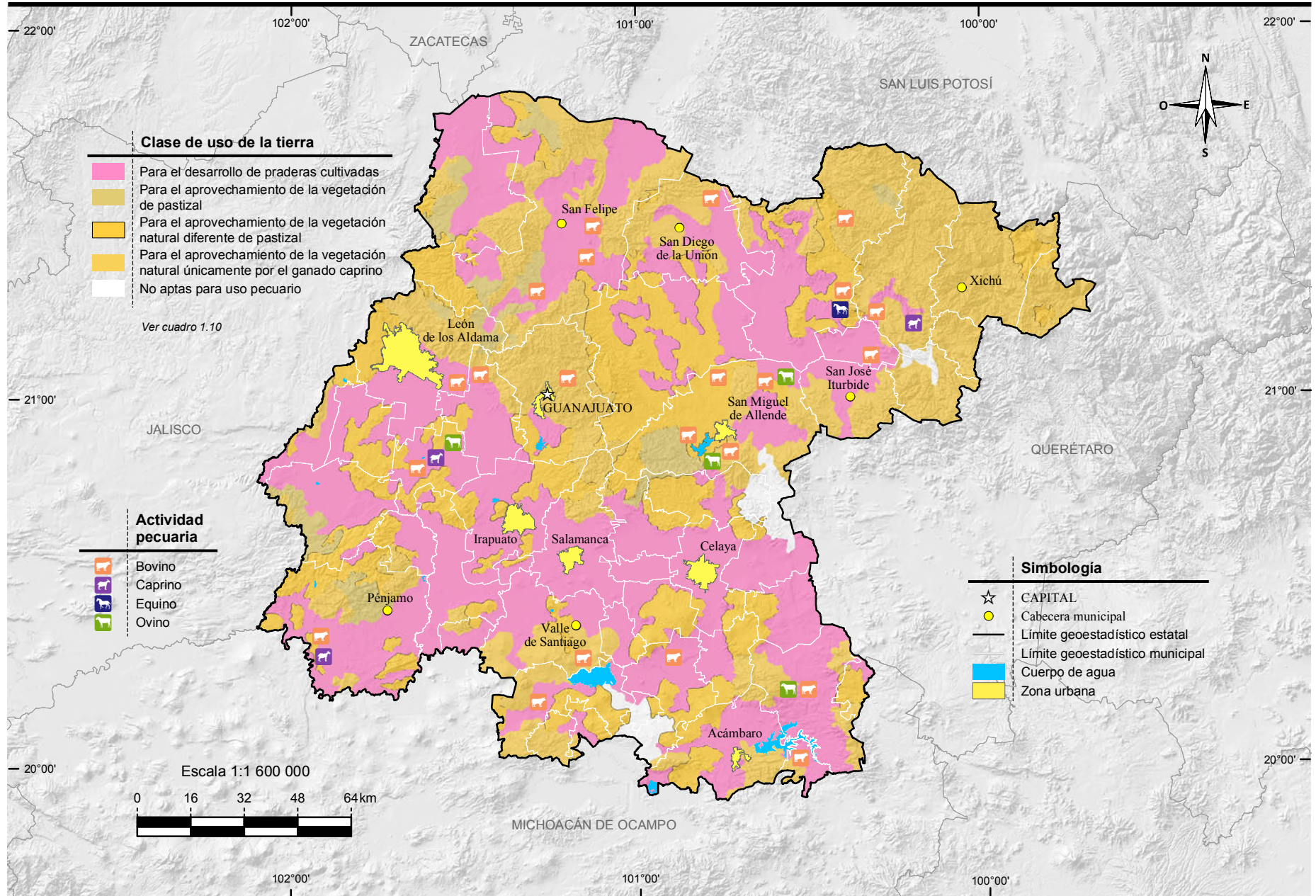
# Mapa 15



Fuente: INEGI. Continuo Nacional del Conjunto de Datos Geográficos de la Carta de Uso Potencial, Agricultura Escala 1:1 000 000, serie I.

# Uso potencial pecuario

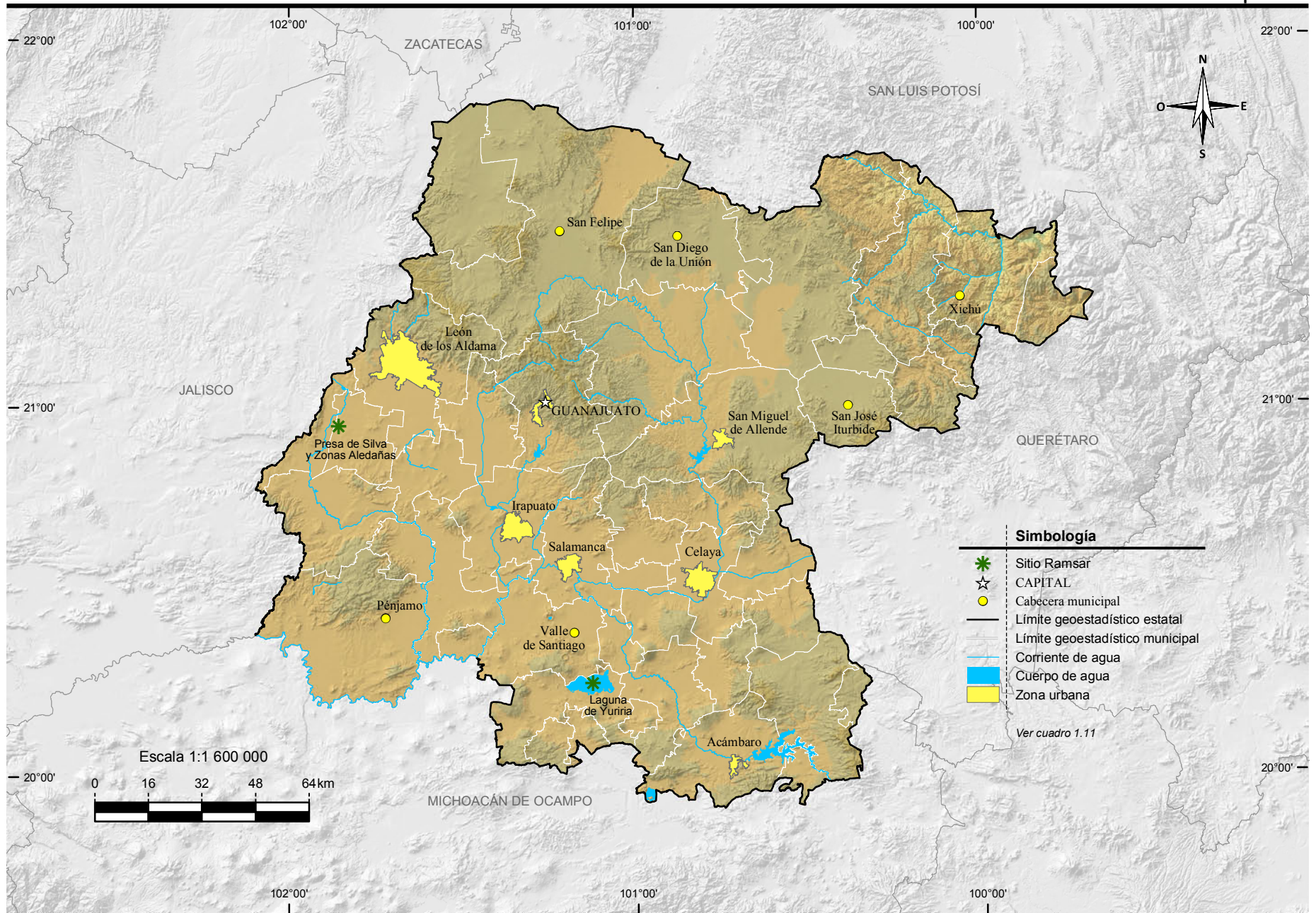
# Mapa 16



Fuente: INEGI. Continuo Nacional del Conjunto de Datos Geográficos de la Carta de Uso Potencial, Ganadería Escala 1:1 000 000, serie I.

# Sitios Ramsar

# Mapa 17



Fuente: CONANP. *Humedales de México*. <http://ramsar.conanp.gob.mx/sitios.php> (31 de mayo de 2016).