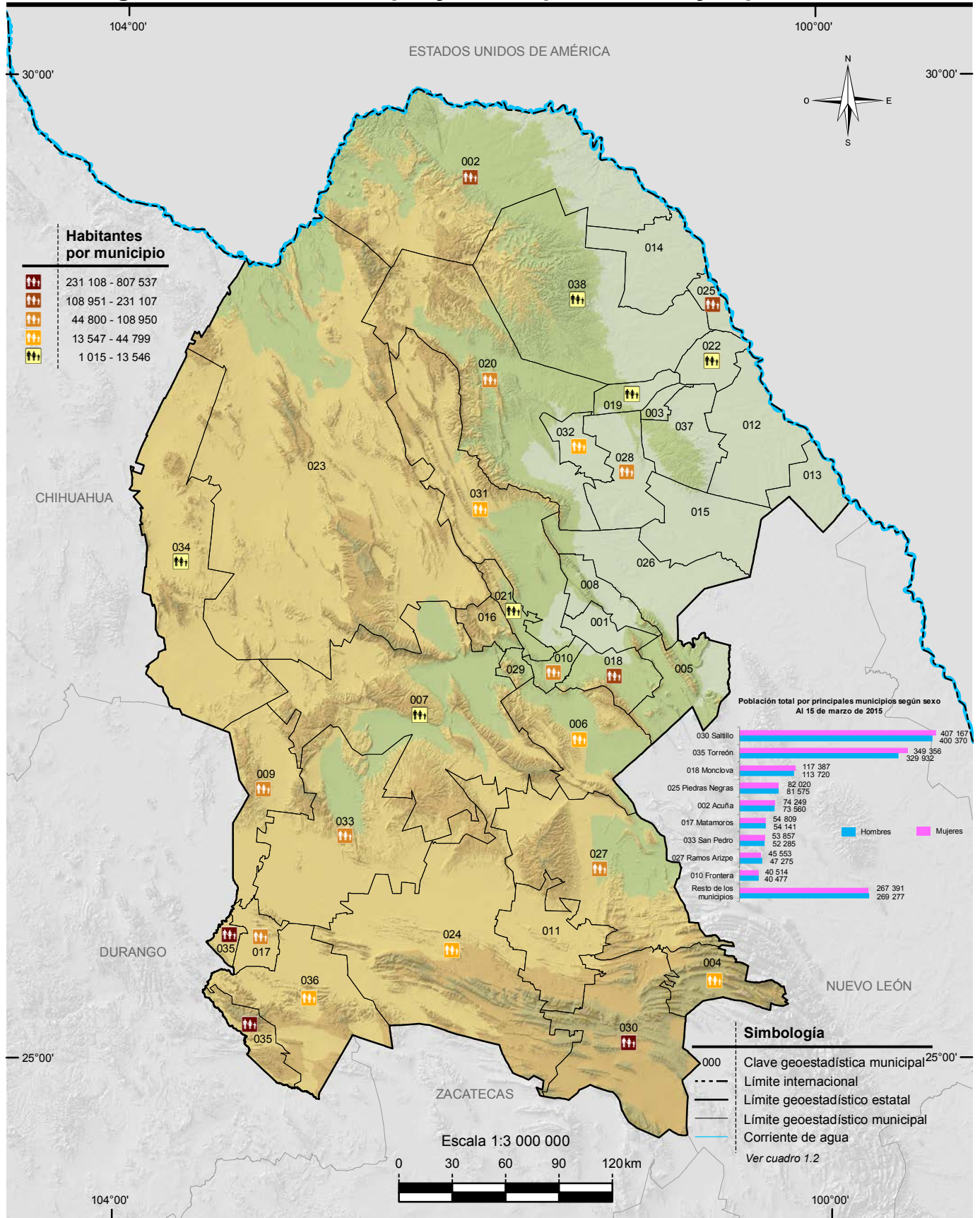


Mapas

División geoestadística municipal y municipios con mayor población

1. Infraestructura para el transporte
2. Orografía
3. Fisiografía
4. Sistema de topoformas
5. Geología
6. Sitios de interés geológico
7. Climas
8. Distribución de la temperatura
9. Distribución de la precipitación
10. Regiones, cuencas y subcuencas hidrológicas
11. Corrientes y cuerpos de agua
12. Suelos dominantes
13. Vegetación y agricultura
14. Reforestación, incendios y actividades forestales
15. Uso potencial agrícola
16. Uso potencial pecuario
17. Sitios Ramsar

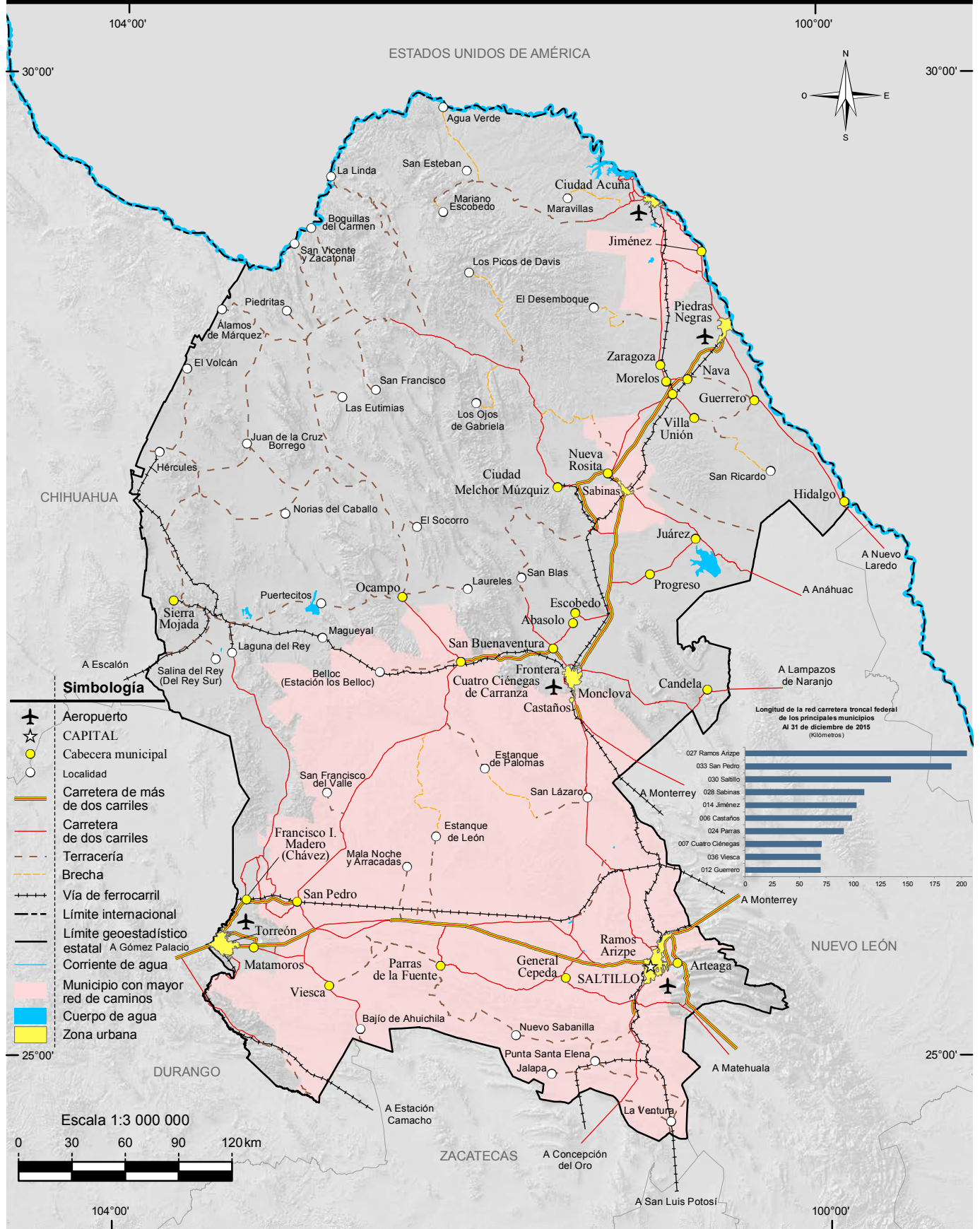
División geostatística municipal y municipios con mayor población



Nota: Las divisiones incorporadas en los mapas contenidos en este anuario corresponden al Marco Geoestadístico del INEGI.

Fuente: Mapa.- INEGI. Marco Geoestadístico Nacional 2015, versión 6.5.

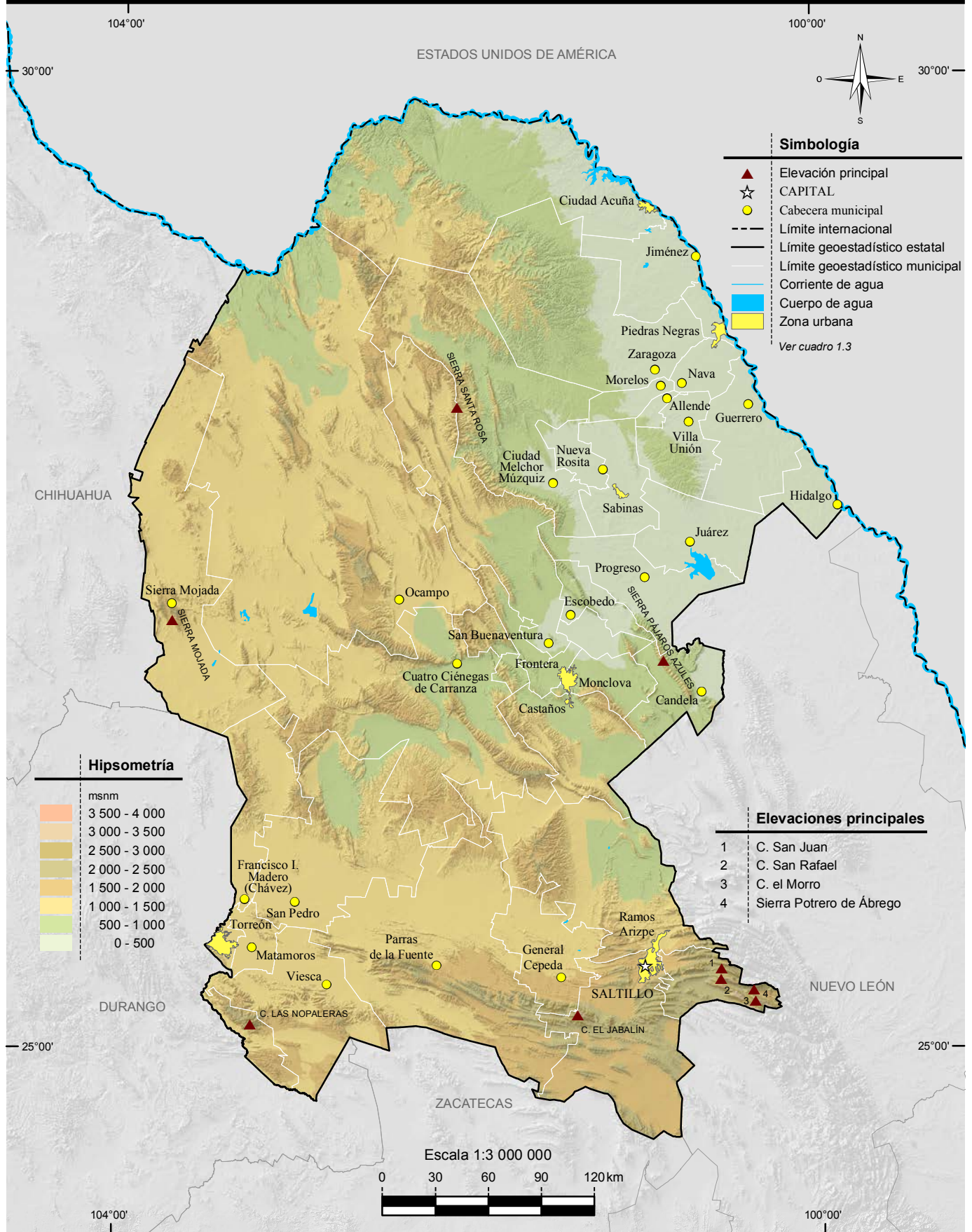
Gráfica.- INEGI. Dirección General de Estadísticas Sociodemográficas. Encuesta Intercensal 2015 <http://www.inegi.org.mx> (15 de julio de 2016)



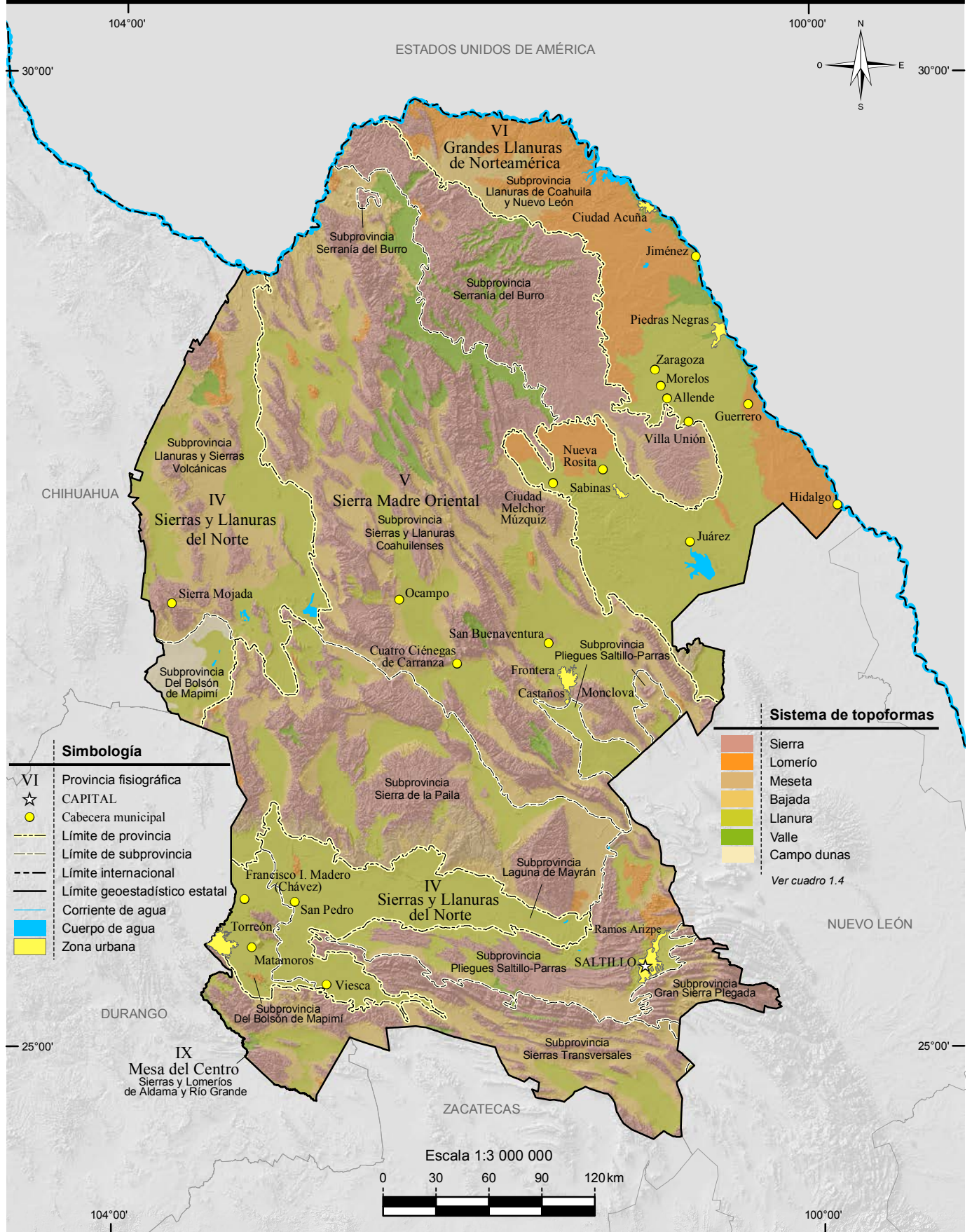
Fuente: Mapa.- INEGI. Continuo Nacional del Conjunto de Datos Geográficos de la Carta Topográfica Escala 1:250 000, serie IV.

INEGI. Marco Geoestadístico Nacional 2015, versión 6.5.

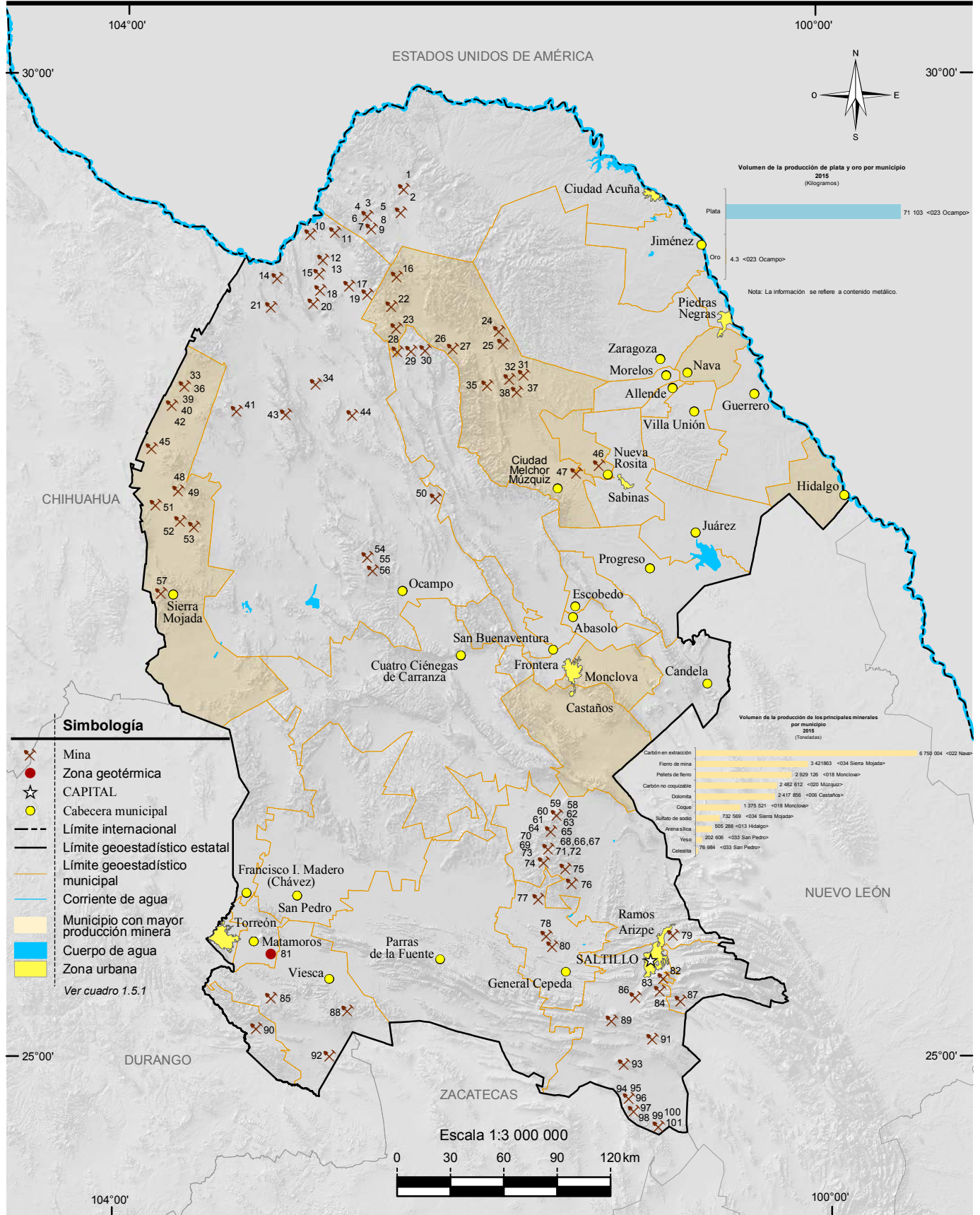
Gráfica.- Centro SCT Coahuila. Dirección General; Unidad de Planeación y Evaluación.



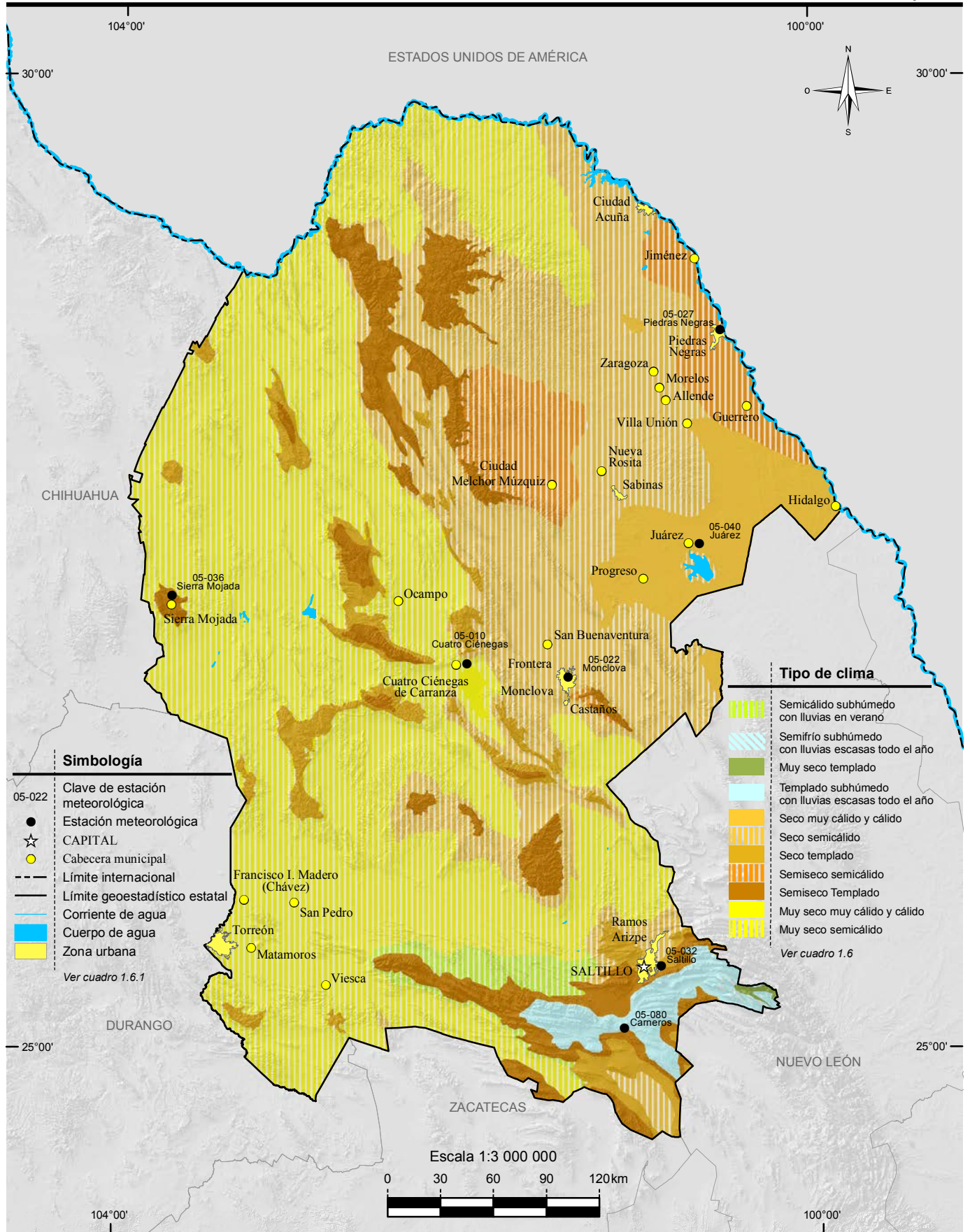
Fuente: INEGI. Conjuntos de Datos Vectoriales de la Carta Topográfica Escala 1:20 000.
 INEGI. Continuo Nacional del Conjunto de Datos Geográficos de la Carta Topográfica Escala 1:250 000, serie III.



Fuente: INEGI. Continuo Nacional del Conjunto de Datos Geográficos de la Carta Fisiográfica Escala 1:1 000 000, serie I.



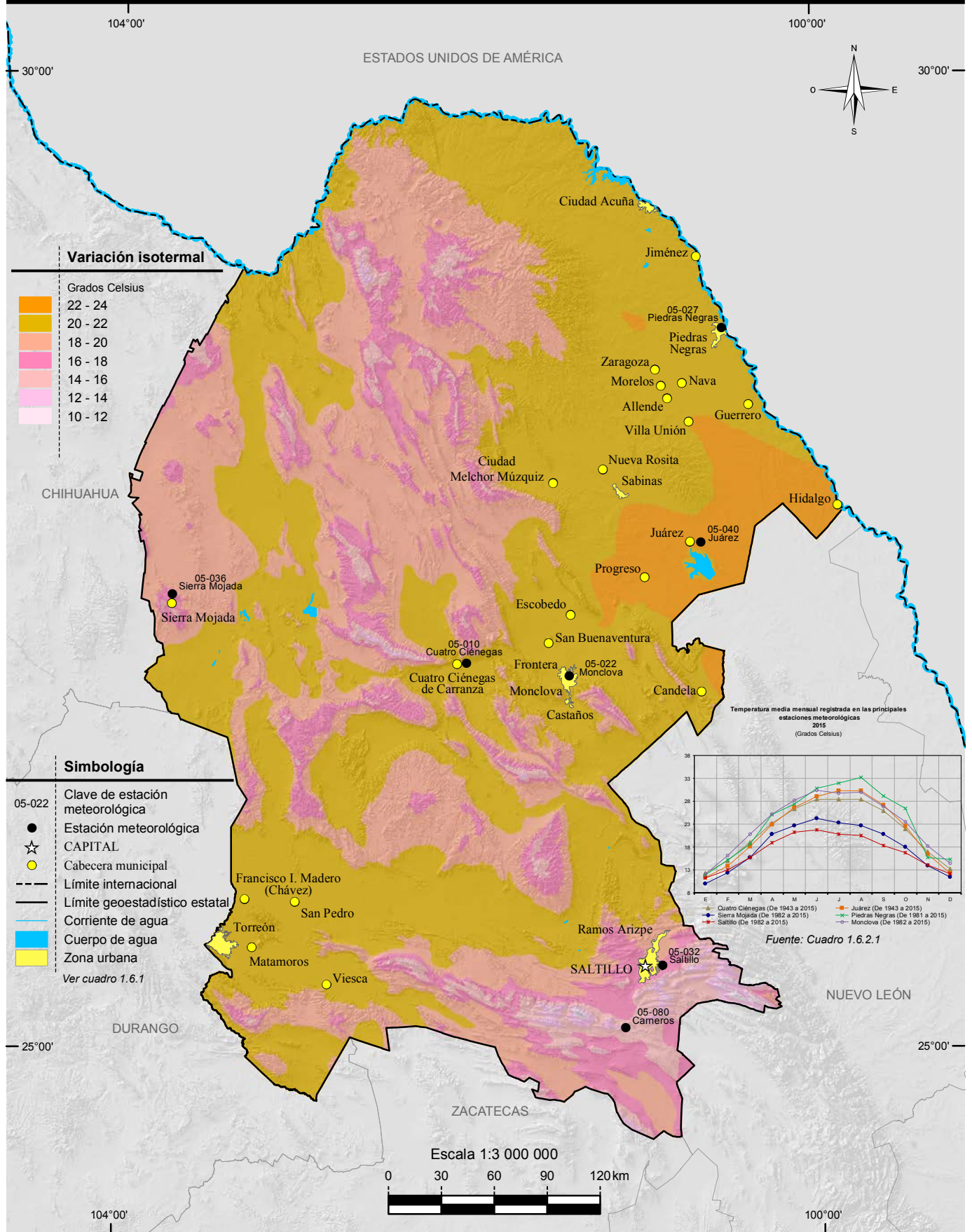
Fuente: Mapa.- INEGI. Continuo Nacional del Conjunto de Datos Geográficos de la Carta Geológica Escala 1:250 000, serie 1. Gráfica.- INEGI. Dirección General de Estadísticas Económicas. Estadísticas de la Industria Minerometalúrgica.



Fuente: INEGI. Continuo Nacional del Conjunto de Datos Geográficos de la Carta de Climas Escala 1:1 000 000, serie I.

Distribución de la temperatura

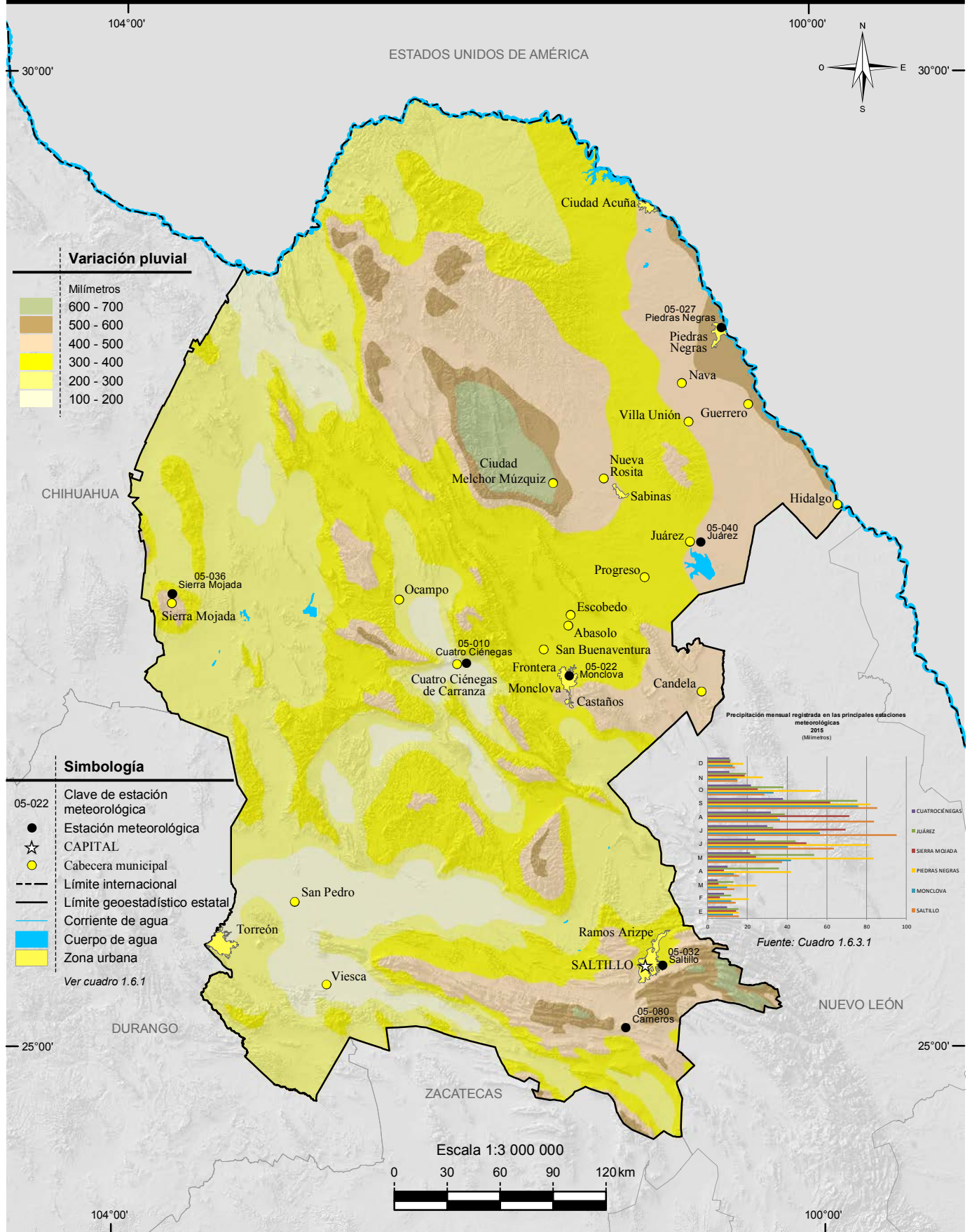
Mapa 8



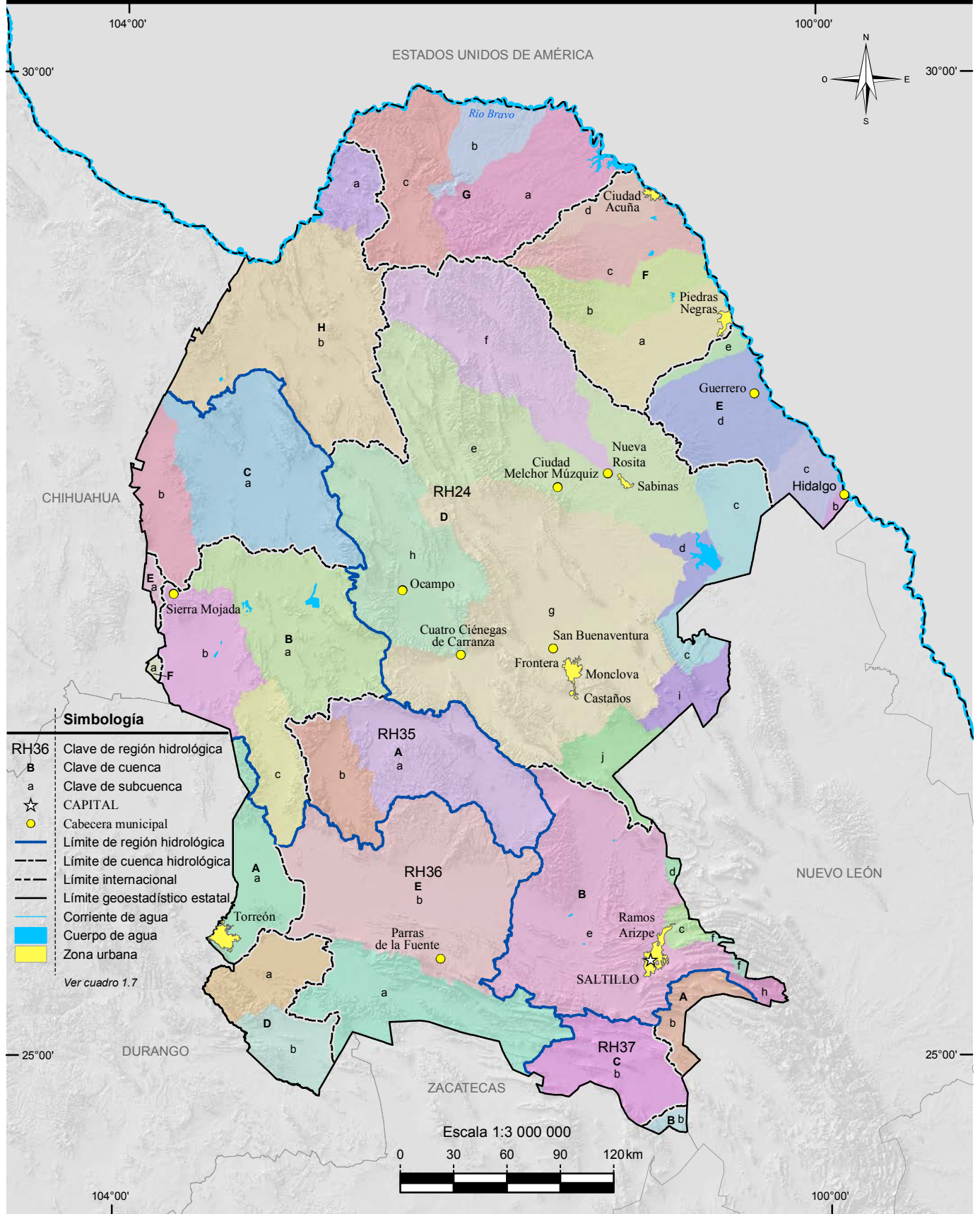
Fuente: INEGI. Continuo Nacional del Conjunto de Datos Geográficos de la Carta de Temperaturas Medias Anuales Escala 1:1 000 000, serie I. CONAGUA. Área de Hidroclimatología, Dirección Técnica Organismo de Cuenca de Río Bravo. Registro Mensual de Temperatura en °C. Inédito

Distribución de la precipitación

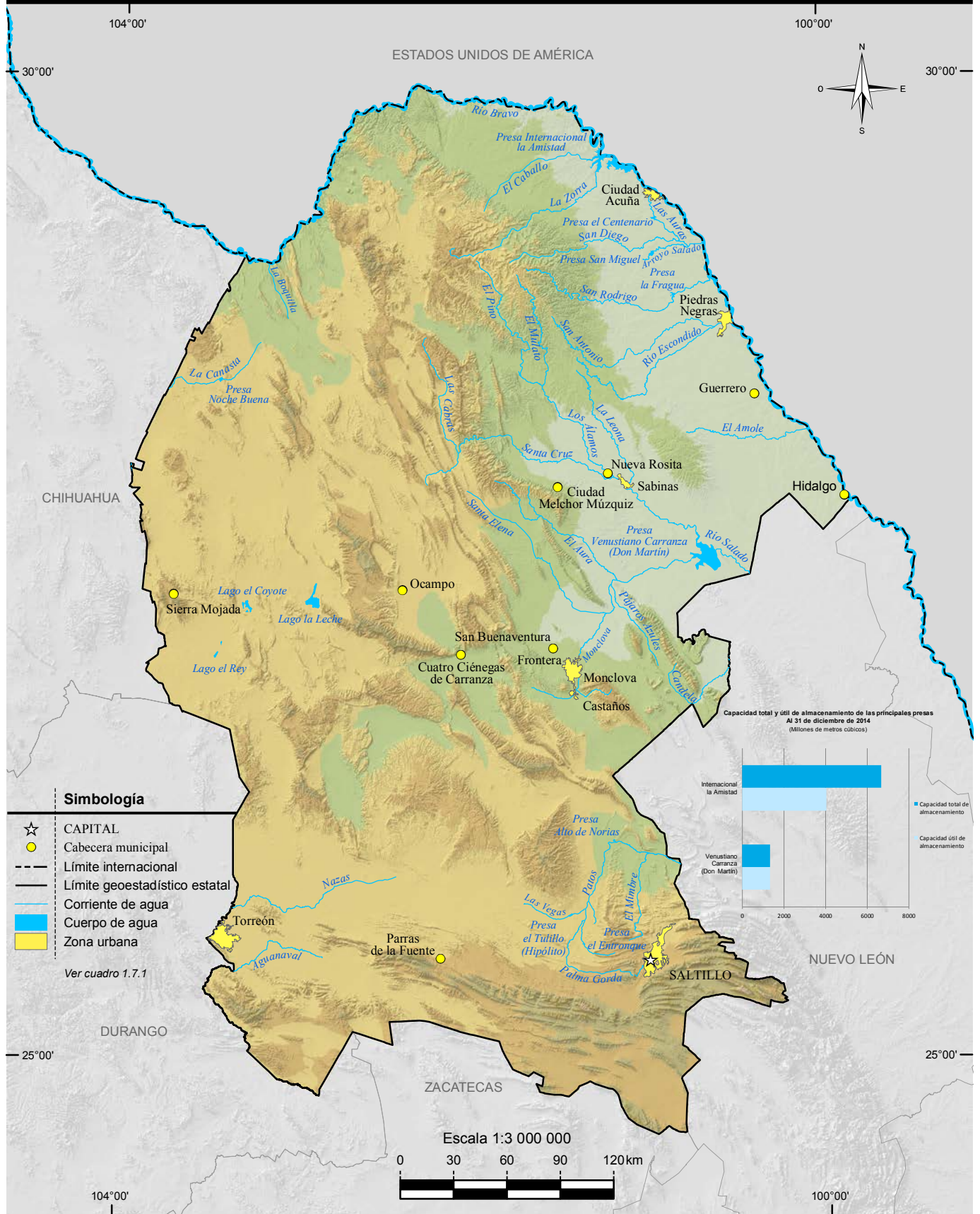
Mapa 9



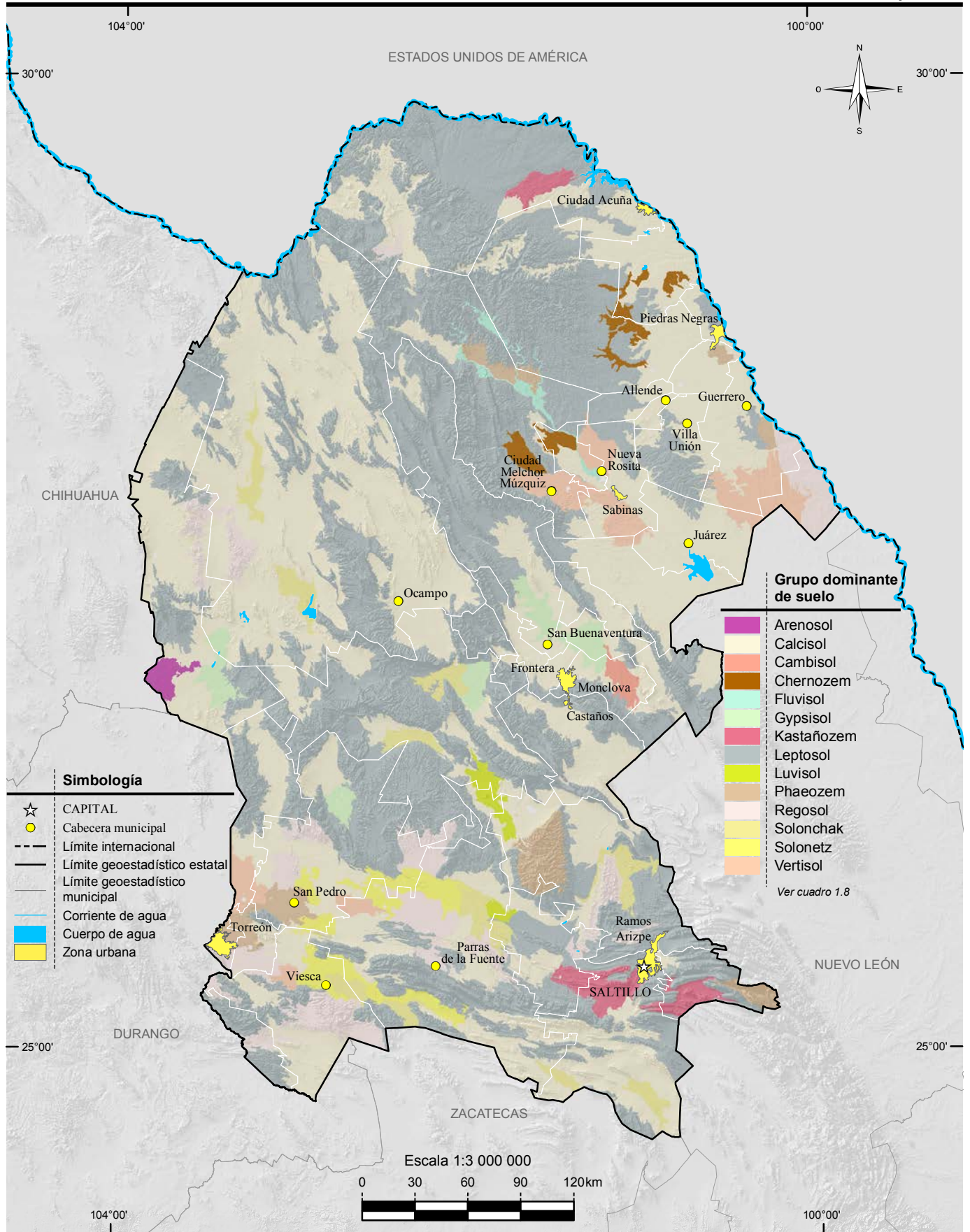
Fuente: INEGI. Continuo Nacional del Conjunto de Datos Geográficos de la Carta de Precipitación Total Anual Escala 1:1 000 000, serie I. CONAGUA. Área de Hidroclimatología, Dirección Técnica, Organismo de Cuenca de Río Bravo. Registro Mensual de Precipitación Pluvial en mm. Inédito



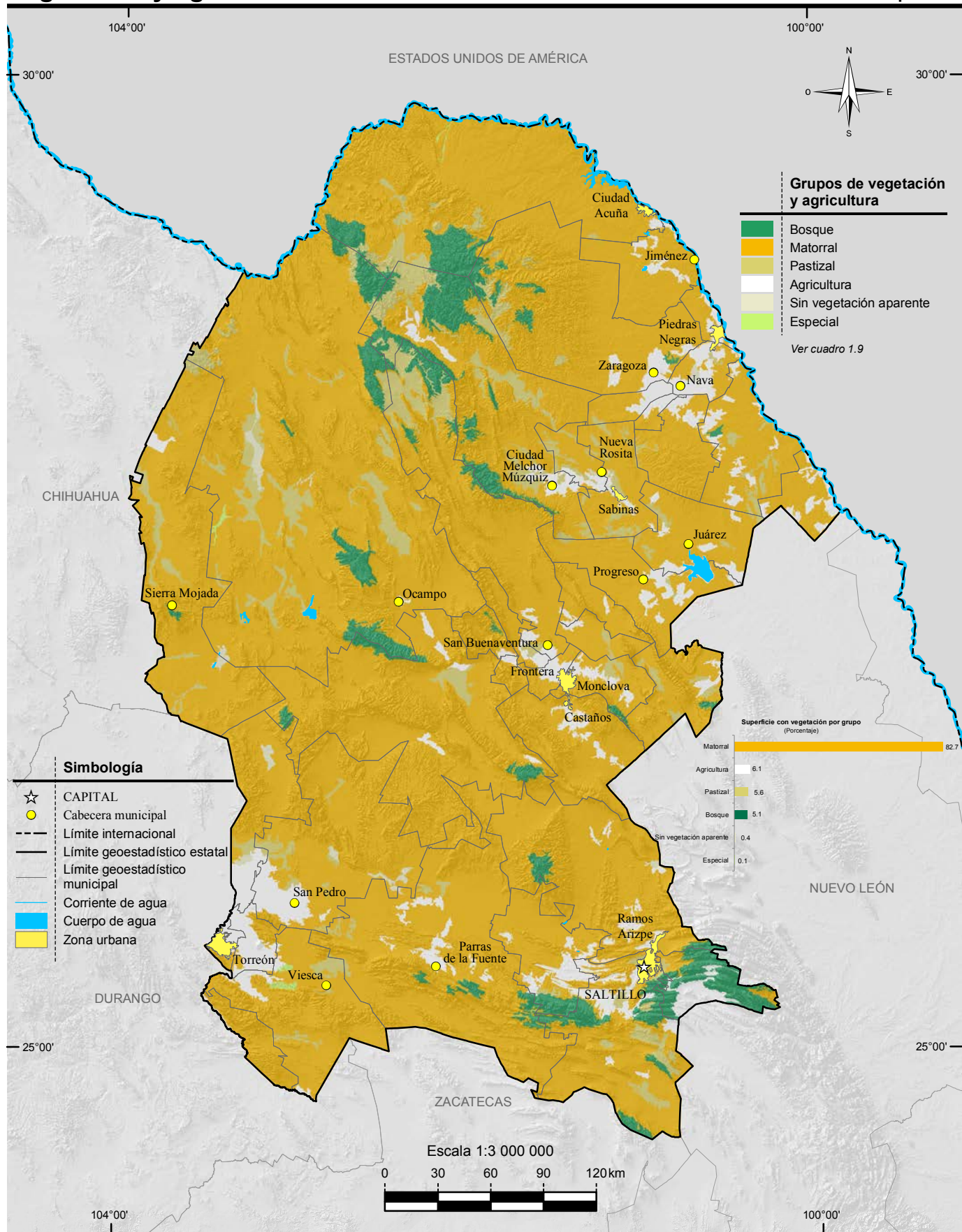
Fuente: INEGI-CONAGUA. 2007. *Mapa de la Red Hidrográfica Digital de México Escala 1:250 000*.
 INEGI. *Continuo Nacional del Conjunto de Datos Geográficos de la Carta Hidrológica de Aguas Superficiales Escala 1:250 000, serie I*.
 INEGI. *Información Topográfica Digital Escala 1:250 000, serie III*.



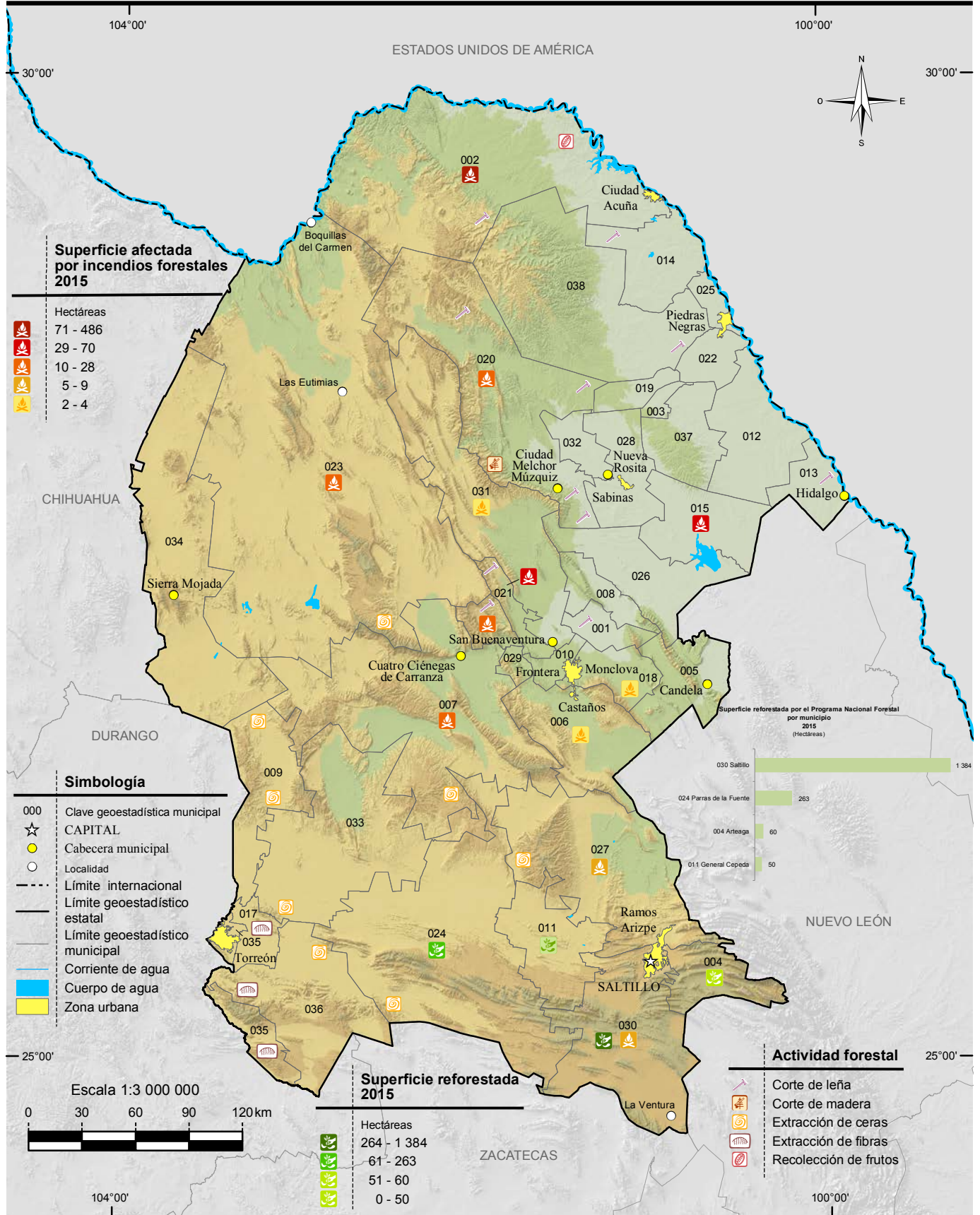
Fuente: Mapa.- INEGI-CONAGUA. 2007. *Mapa de la Red Hidrográfica Digital de México, Escala 1:250 000*.
 INEGI. *Continuo Nacional del Conjunto de Datos Geográficos de la Carta Hidrológica de Aguas Superficiales Escala 1:250 000, serie IV*.
 Gráfica.- CONAGUA, Dirección Local Coahuila. Subdirección Local de Asistencia Técnica Operativa.



Fuente: INEGI. Continuo Nacional del Conjunto de Datos Vectorial Edafológico Escala 1:250 000, serie II.



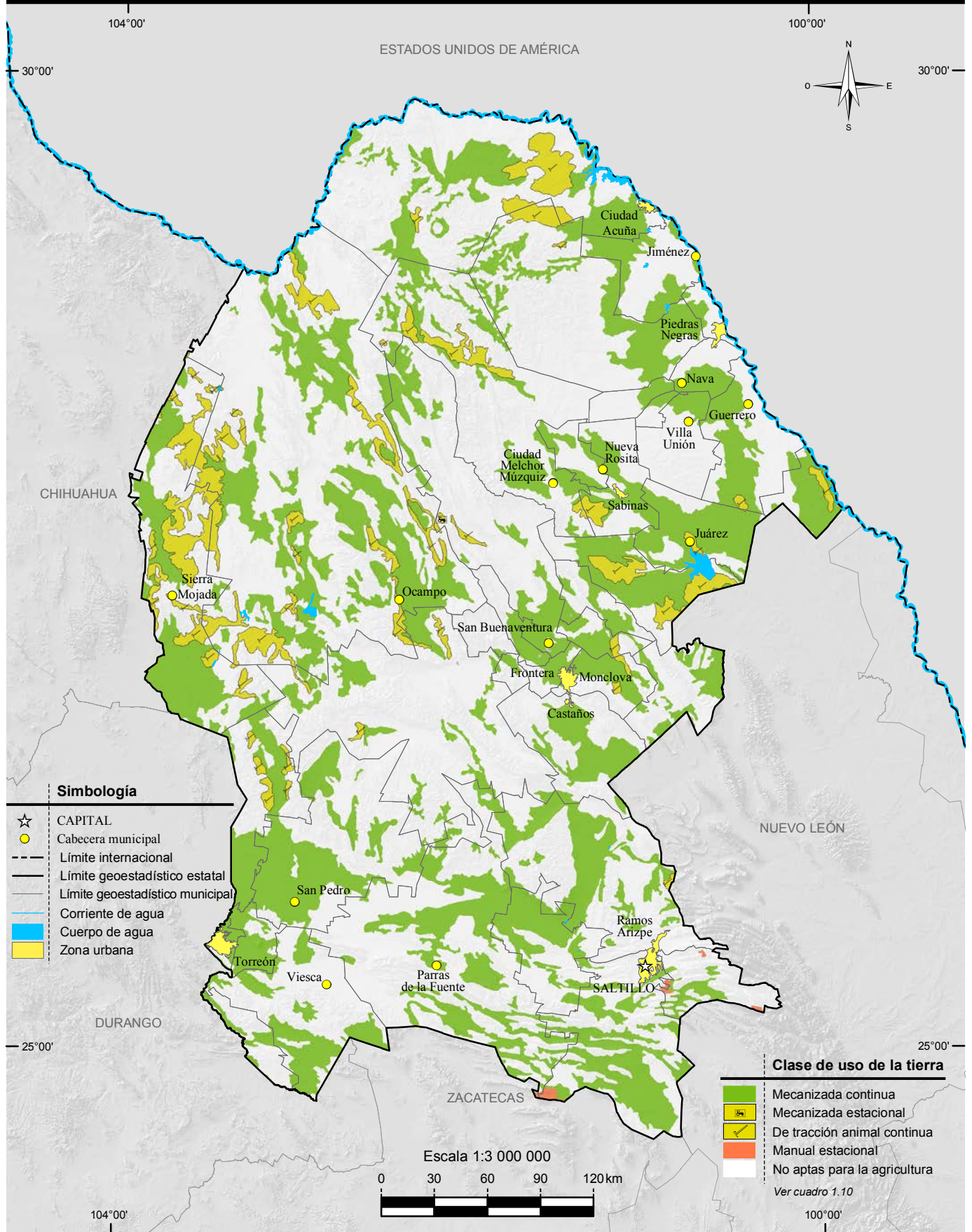
Fuente: INEGI. Conjunto de Datos Vectoriales de Uso del Suelo y Vegetación Escala 1:250 000, serie V.



Nota: En el mapa no se representa la localización precisa de la reforestación y siniestros. Los datos son acumulativos.

Fuente: Mapa.- INEGI. *Conjunto de Datos Vectoriales de Uso del Suelo y Vegetación Escala 1:250 000, serie V.*

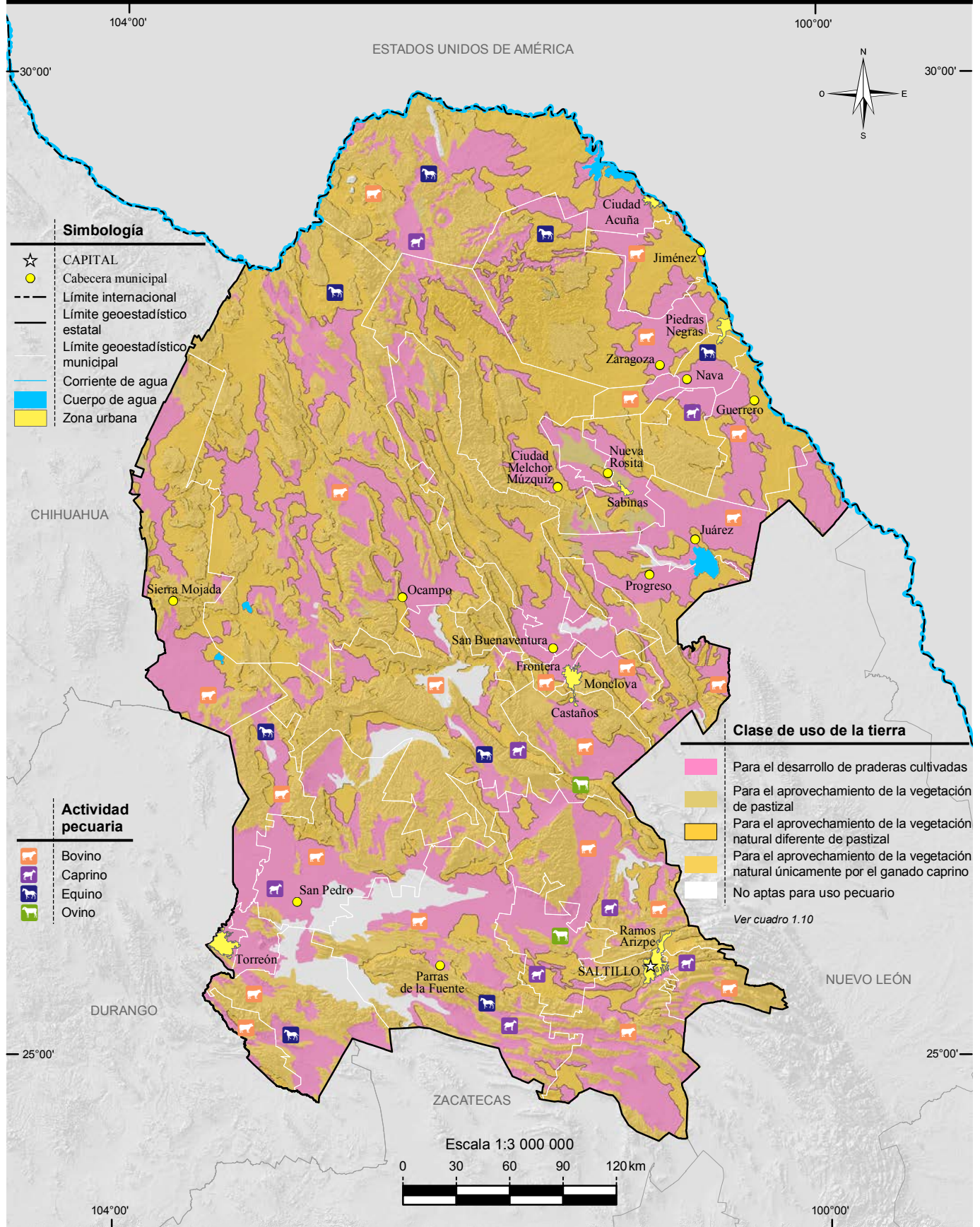
Gráfica.- CONAFOR, Gerencia Estatal en Coahuila.



Fuente: INEGI. Continuo Nacional del Conjunto de Datos Geográficos de la Carta de Uso Potencial, Agricultura Escala 1:1 000 000, serie I.

Uso potencial pecuario

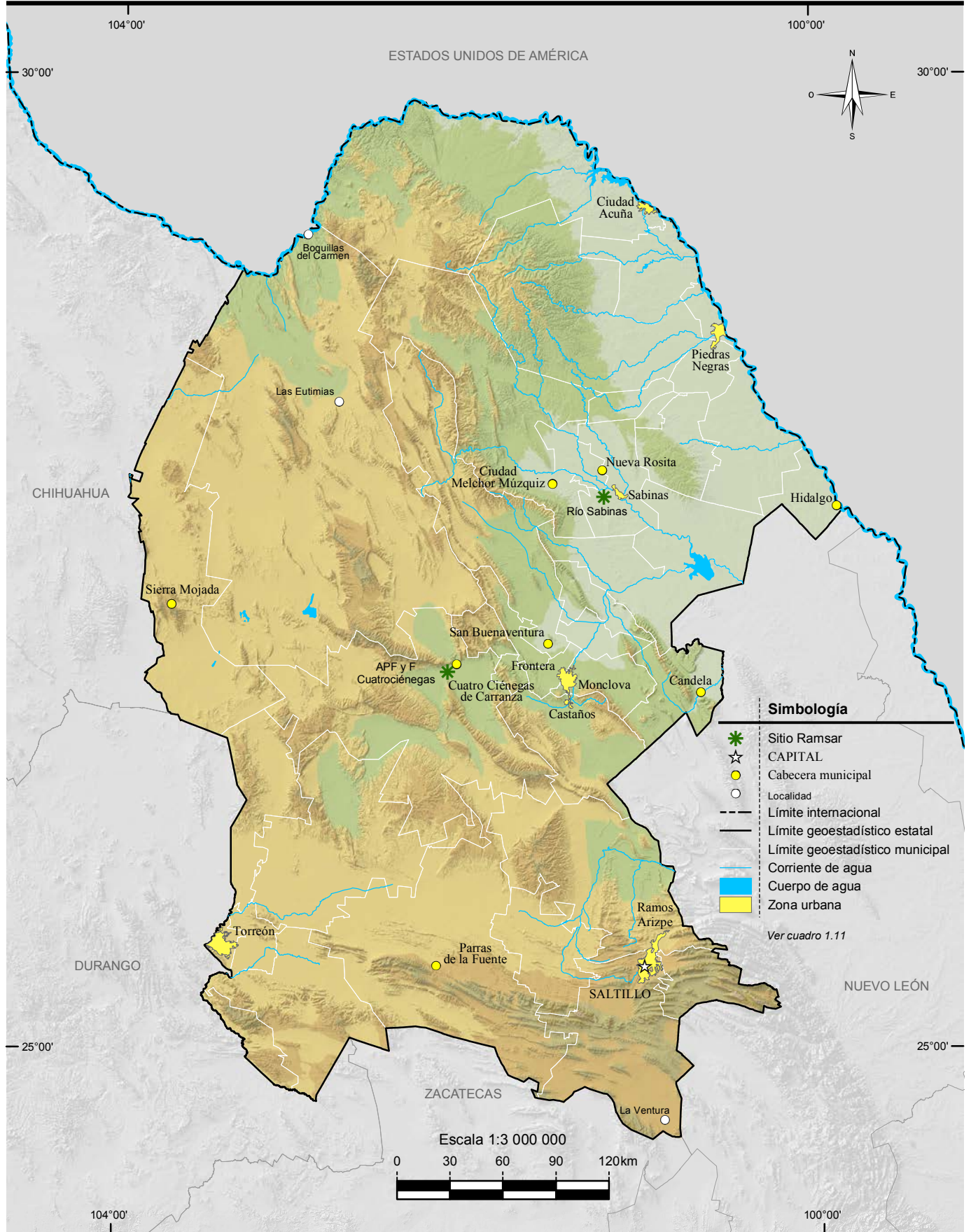
Mapa 16



Fuente: INEGI. Continuo Nacional del Conjunto de Datos Geográficos de la Carta de Uso Potencial, Ganadería Escala 1:1 000 000, serie I. INEGI. Conjunto de Datos Vectoriales de Uso del Suelo y Vegetación Escala 1:250 000, serie V.

Sitios Ramsar

Mapa 17



Fuente: CONANP. <http://ramsar.conanp.gob.mx/lsr.php> (29 de mayo 2016).