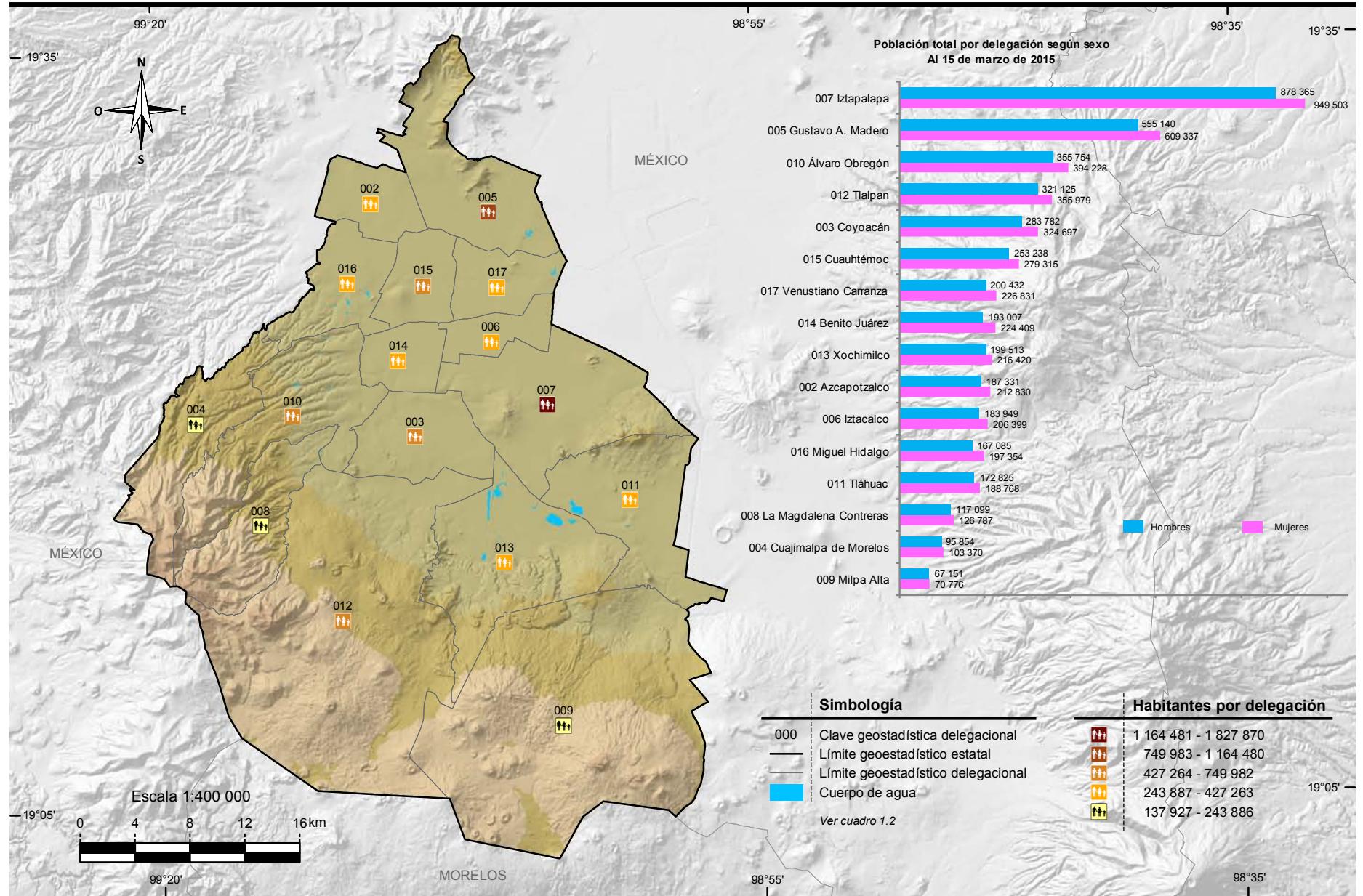


**Mapas**

División geoestadística delegacional y población total por delegación

1. Infraestructura para el transporte
2. Infraestructura para el transporte público
3. Orografía
4. Sistema de topoformas
5. Geología
6. Climas
7. Distribución de la temperatura
8. Distribución de la precipitación
9. Hidrografía
10. Suelos dominantes
11. Vegetación y agricultura
12. Reforestación e incendios
13. Sitios Ramsar

## División geostatística delegacional y población total por delegación



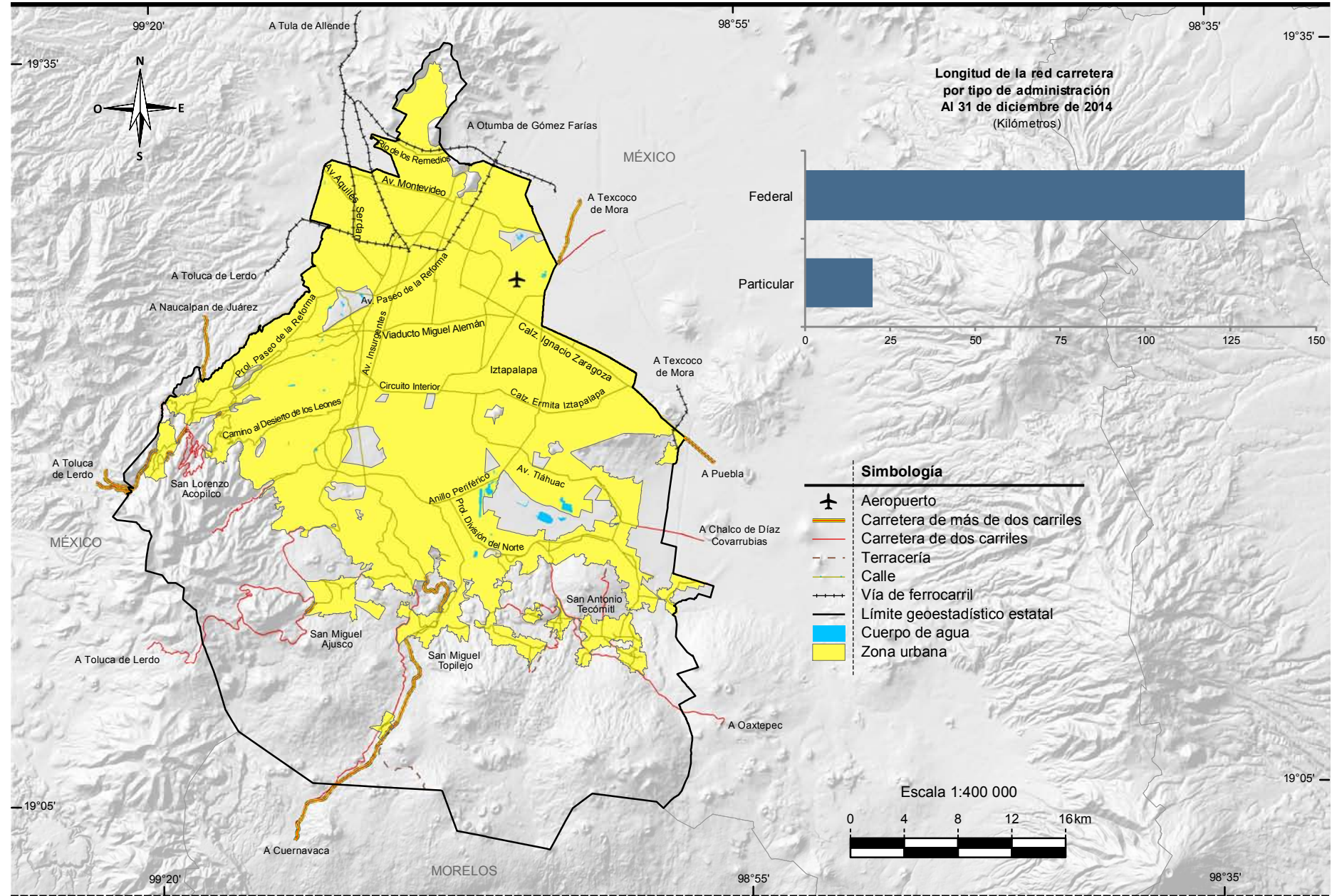
Nota: Las divisiones incorporadas en los mapas contenidos en este anuario corresponden al Marco Geoestadístico del INEGI.

Fuente: Mapa.- INEGI. *Marco Geoestadístico Nacional 2015, versión 6.5*

Gráfica.- INEGI. Dirección General de Estadísticas Sociodemográficas. *Encuesta Intercensal 2015*. <http://www.inegi.org.mx>. (2 de febrero de 2016).

# Infraestructura para el transporte

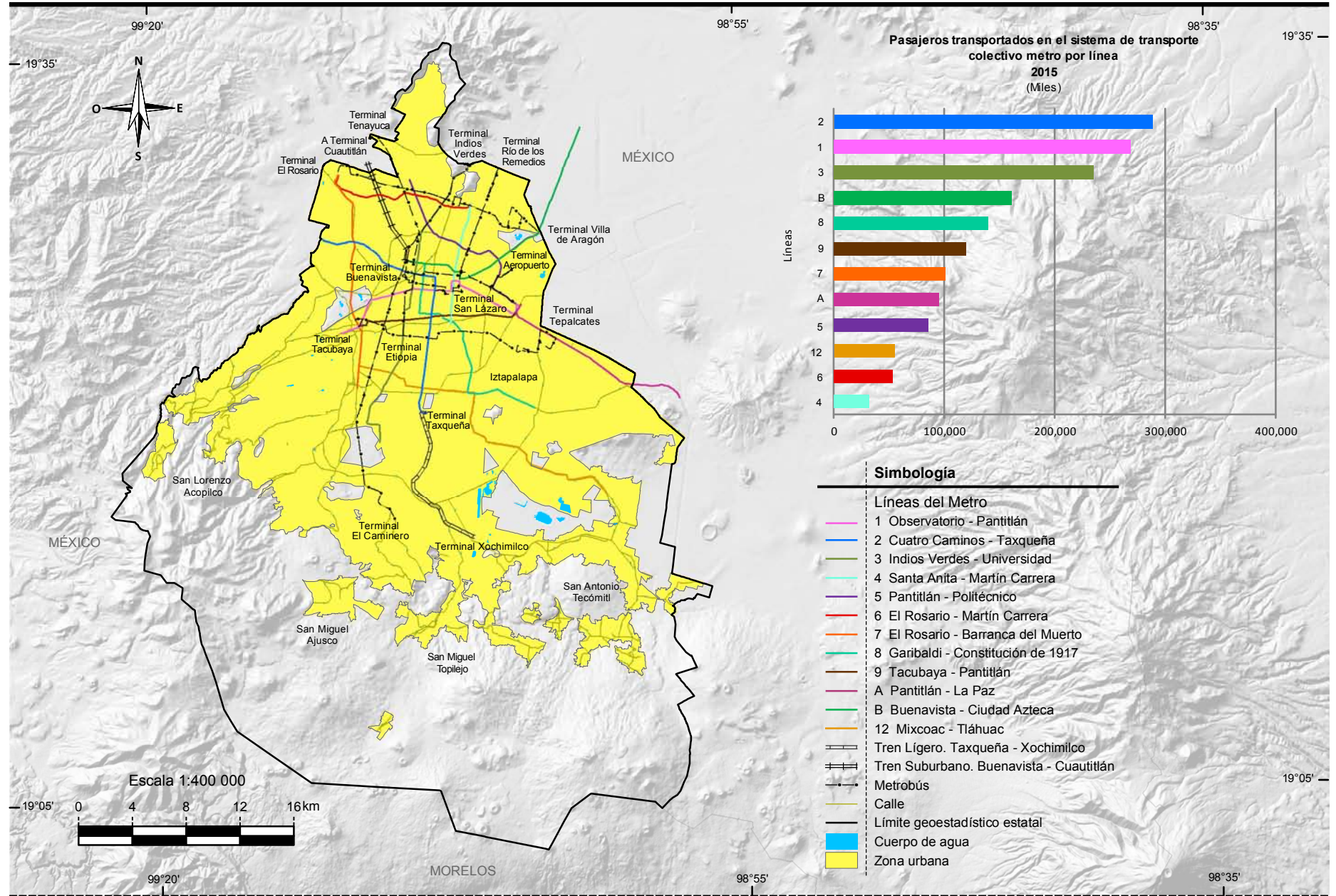
# Mapa 1



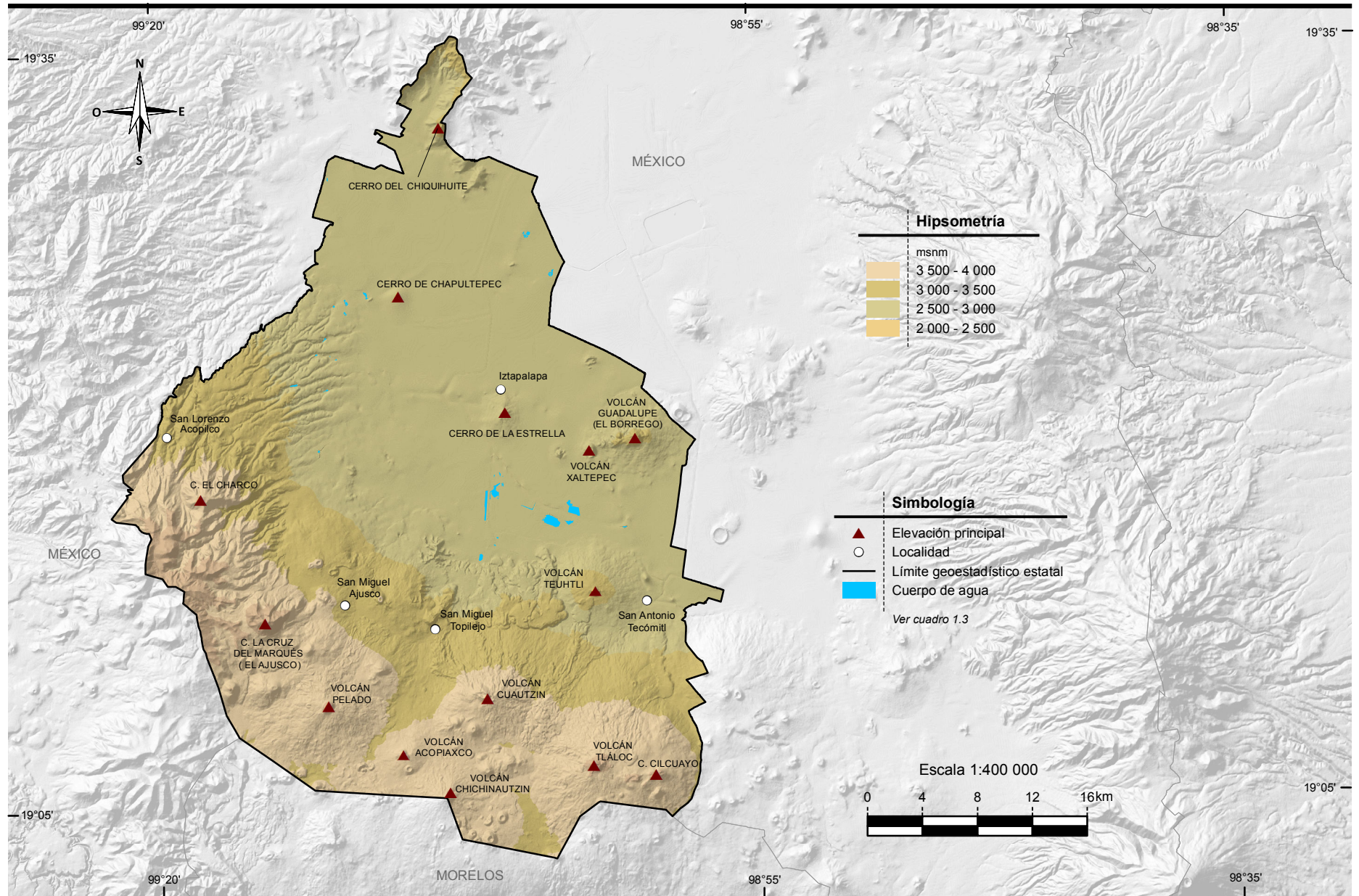
Fuente: Mapa.- INEGI. *Información Topográfica Digital Escala 1:250 000, serie IV.*  
 Gráfica.- SCT. Subsecretaría de infraestructura.

# Infraestructura para el transporte público

# Mapa 2



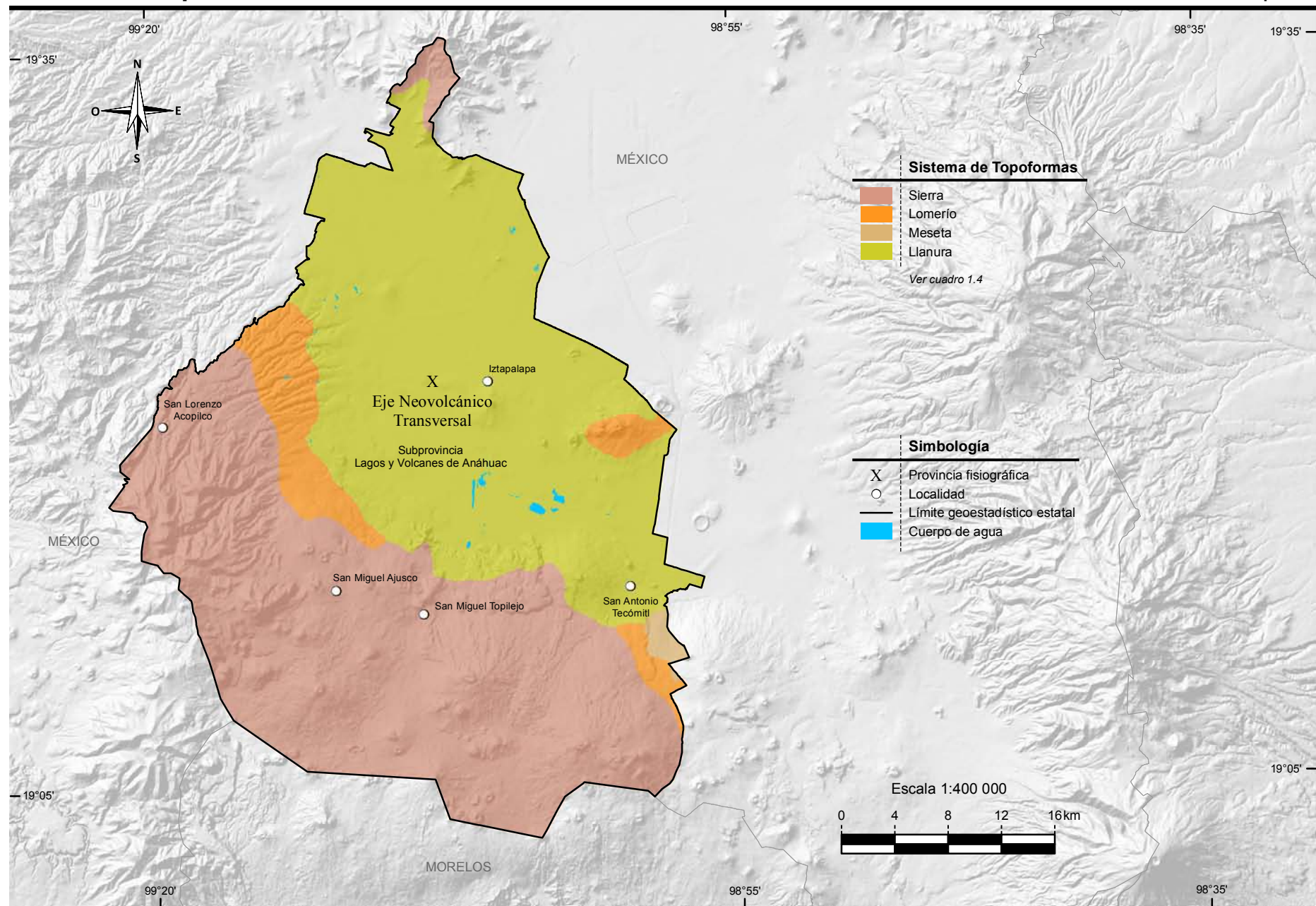
Fuente: Mapa.- <http://www.metrobus.cdmx.gob.mx/mapa.html> (27 de mayo de 2016).  
 Gráfica.-Sistema de Transporte Colectivo Metro. Subdirección General de Operaciones e Infraestructura.



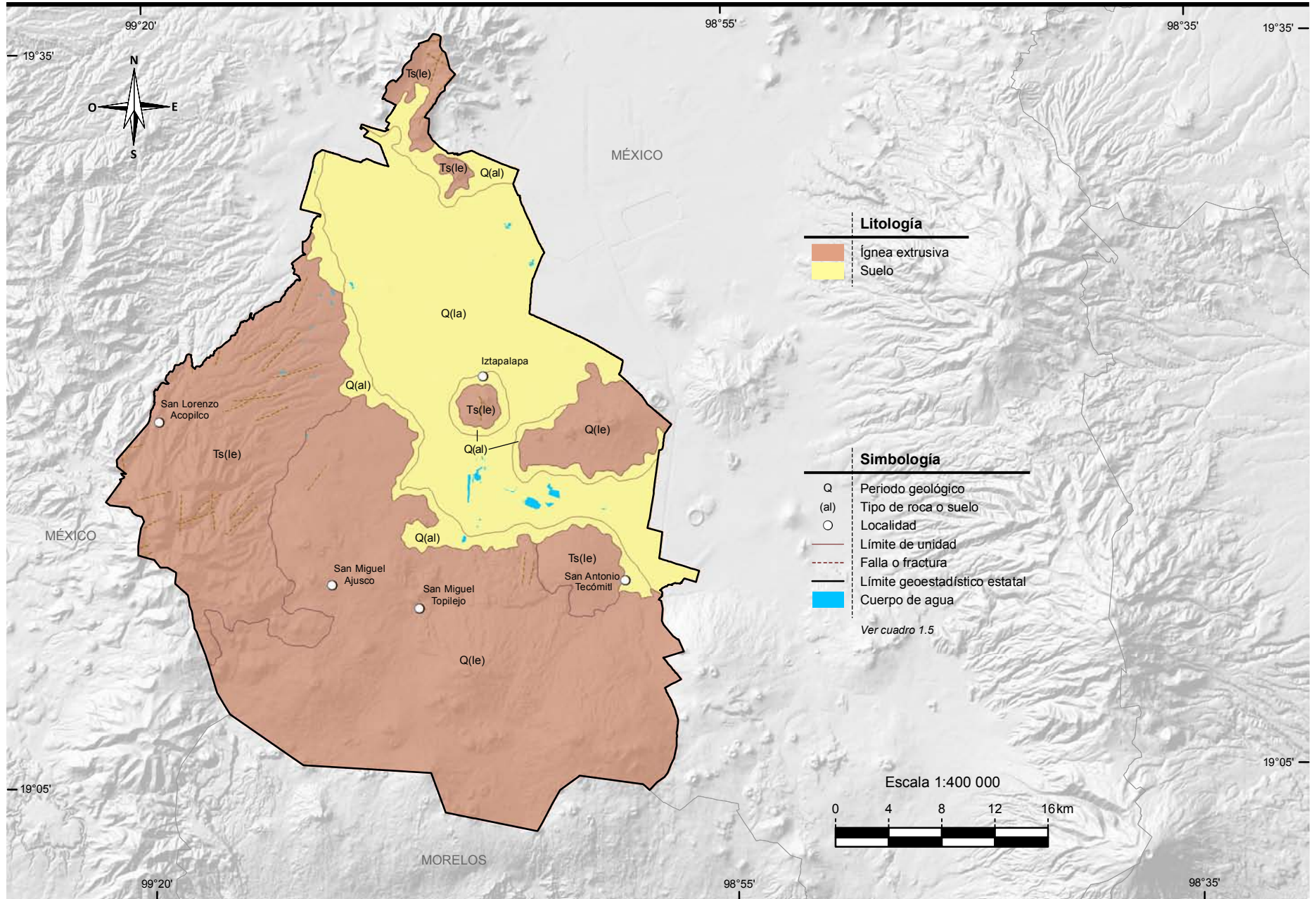
Fuente: INEGI. Conjunto de Datos Vectoriales de Información Topográfica Digital, por condensado estatal Escala 1:250 000, serie IV.  
 INEGI. Conjunto de Datos Vectoriales de Información Topográfica Escala 1:50 000, serie III.  
 INEG. Continuo de Elevaciones Mexicano 3.0 (CEM 3.0). Diciembre 2012.

# Sistema de topoformas

# Mapa 4



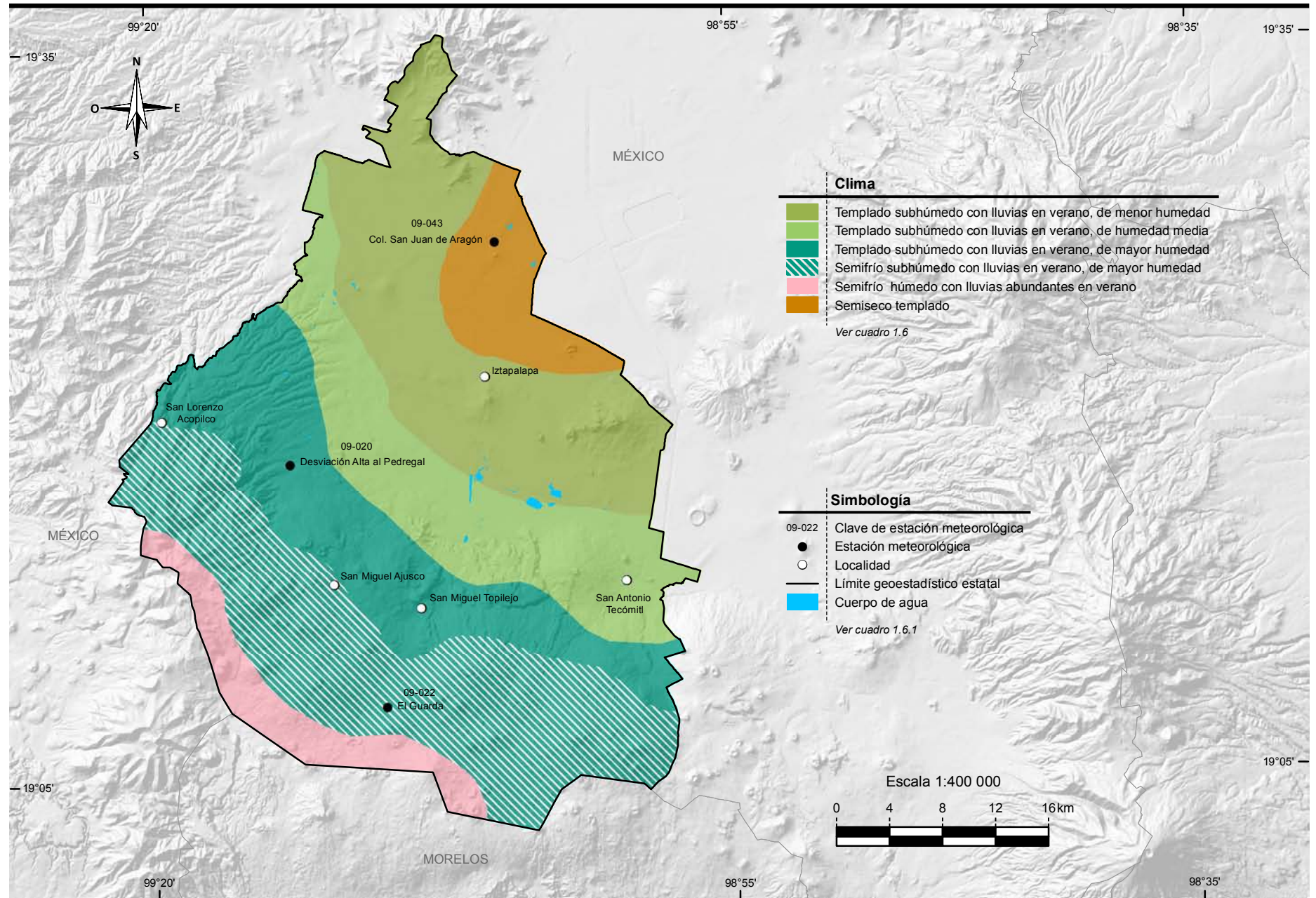
Fuente: INEGI. Continuo Nacional del Conjunto de Datos Geográficos de la Carta Fisiográfica Escala 1:1 000 000, serie I.



Fuente: INEGI. Continuo Nacional del Conjunto de Datos Geográficos de la Carta Geológica Escala 1:250 000, serie I.

# Climas

# Mapa 6

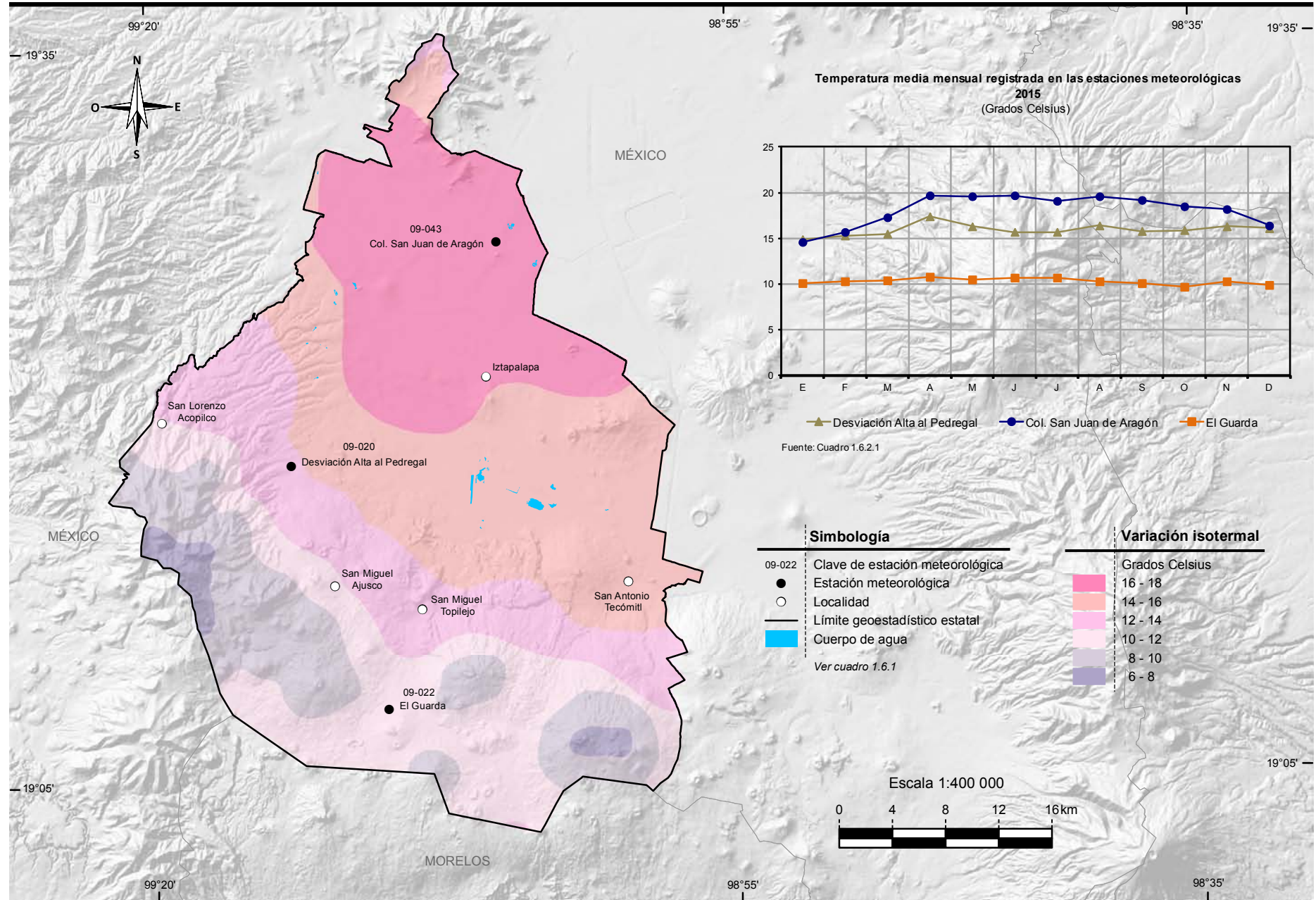


Fuente: INEGI. Continuo Nacional del Conjunto de Datos Geográficos de la Carta de Climas Escala 1:1 000 000, serie I.



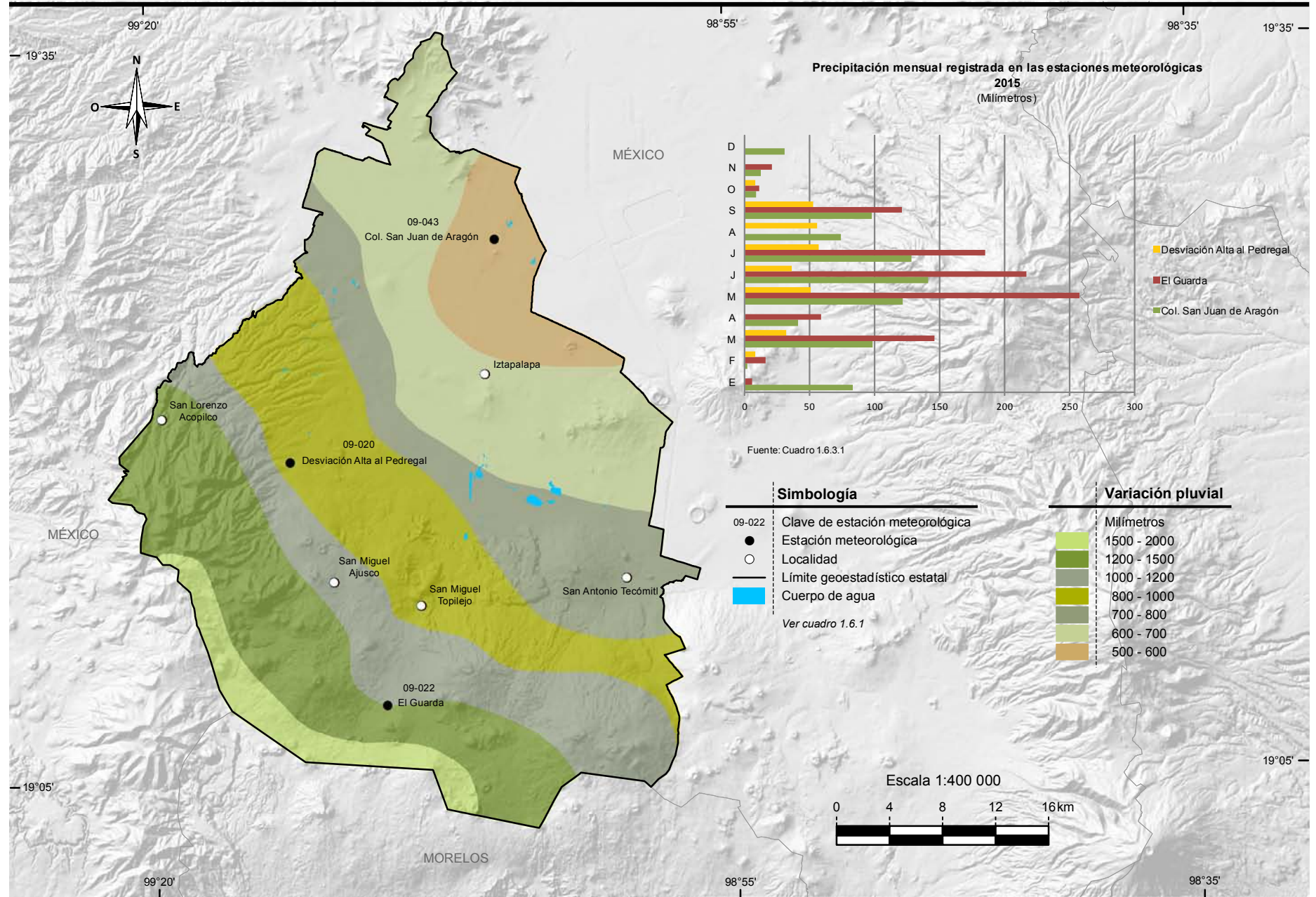
# Distribución de la temperatura

# Mapa 7

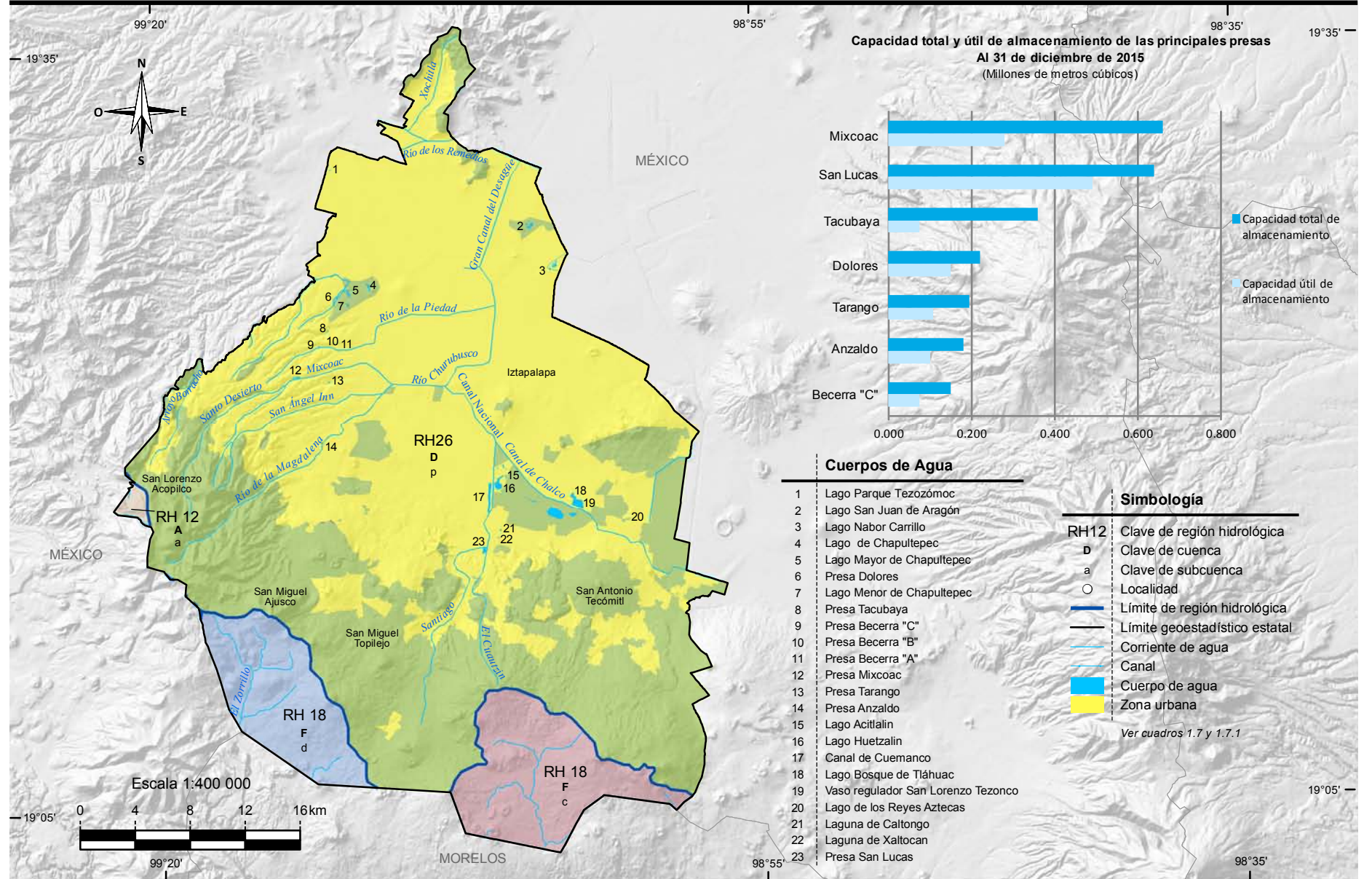


Fuente: INEGI. Continuo Nacional del Conjunto de Datos Geográficos de la Carta de Temperaturas Medias Anuales Escala 1:1 000 000, serie I.

# Distribución de la precipitación

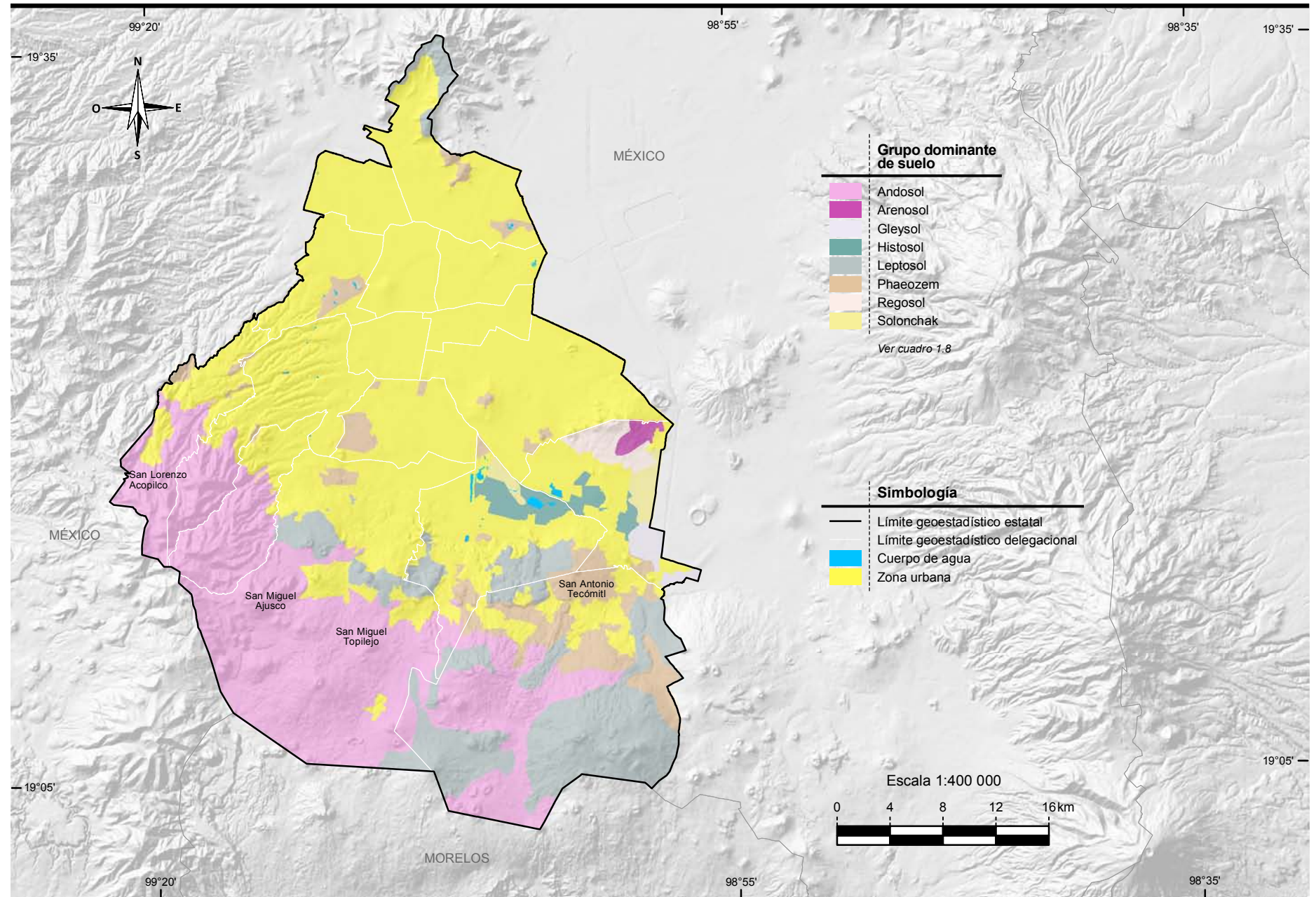


Fuente: INEGI. Continuo Nacional del Conjunto de Datos Geográficos de la Carta de Precipitación Total Anual Escala 1:1 000 000, serie I.



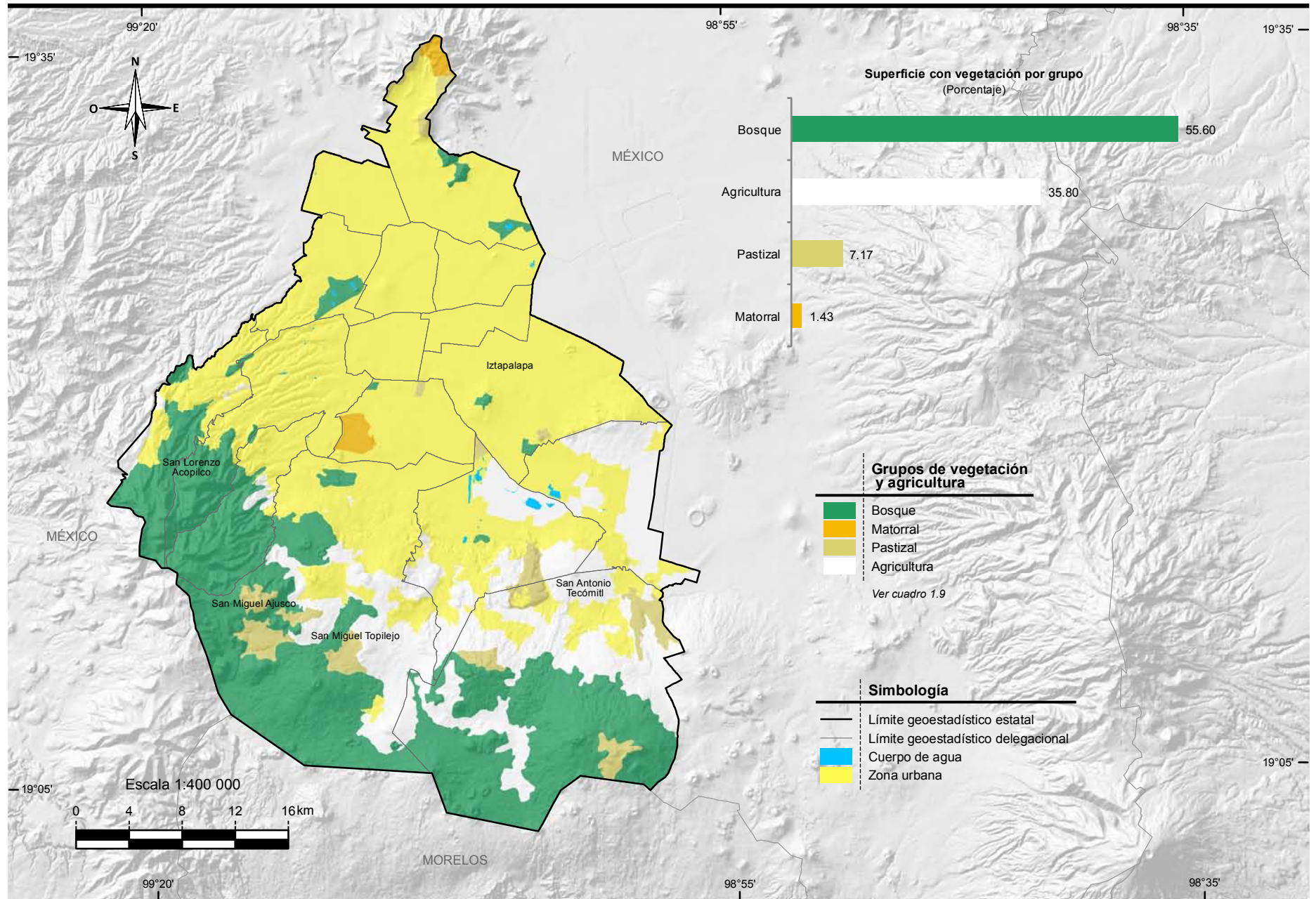
Fuente: Mapa.- INEGI: Continuo Nacional del Conjunto de Datos Geográficos de la Carta Hidrológica de Aguas Superficiales Escala 1:250 000, serie I. INEGI- CONAGUA. 2007. Mapa de la Red Hidrográfica Digital de México Escala 1:250 000. INEGI. Conjunto de Datos Vectoriales de Información Topográfica Digital, por condensado estatal Escala 1:250 000, serie IV. Gráfica.- Gobierno de la Ciudad de México. Secretaría del Medio Ambiente. Sistema de Aguas de la Ciudad de México.

# Suelos dominantes



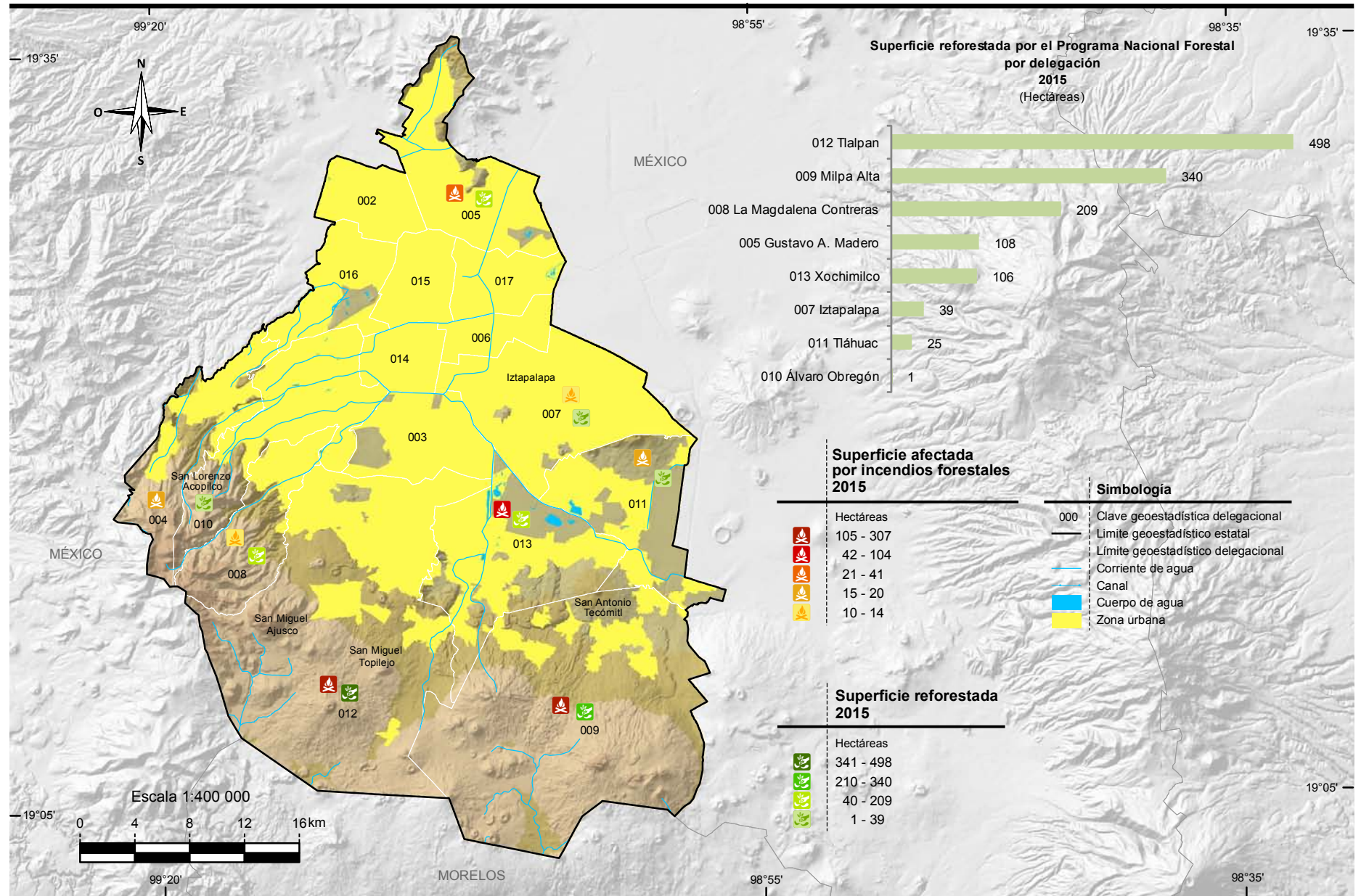
Fuente: INEGI. Continuo Nacional del Conjunto de Datos Vectorial Edafológico Escala 1:250 000, serie II.

# Vegetación y agricultura



Fuente: INEGI. Conjunto de Datos Vectoriales de Uso del Suelo y Vegetación Escala 1:250 000, serie V

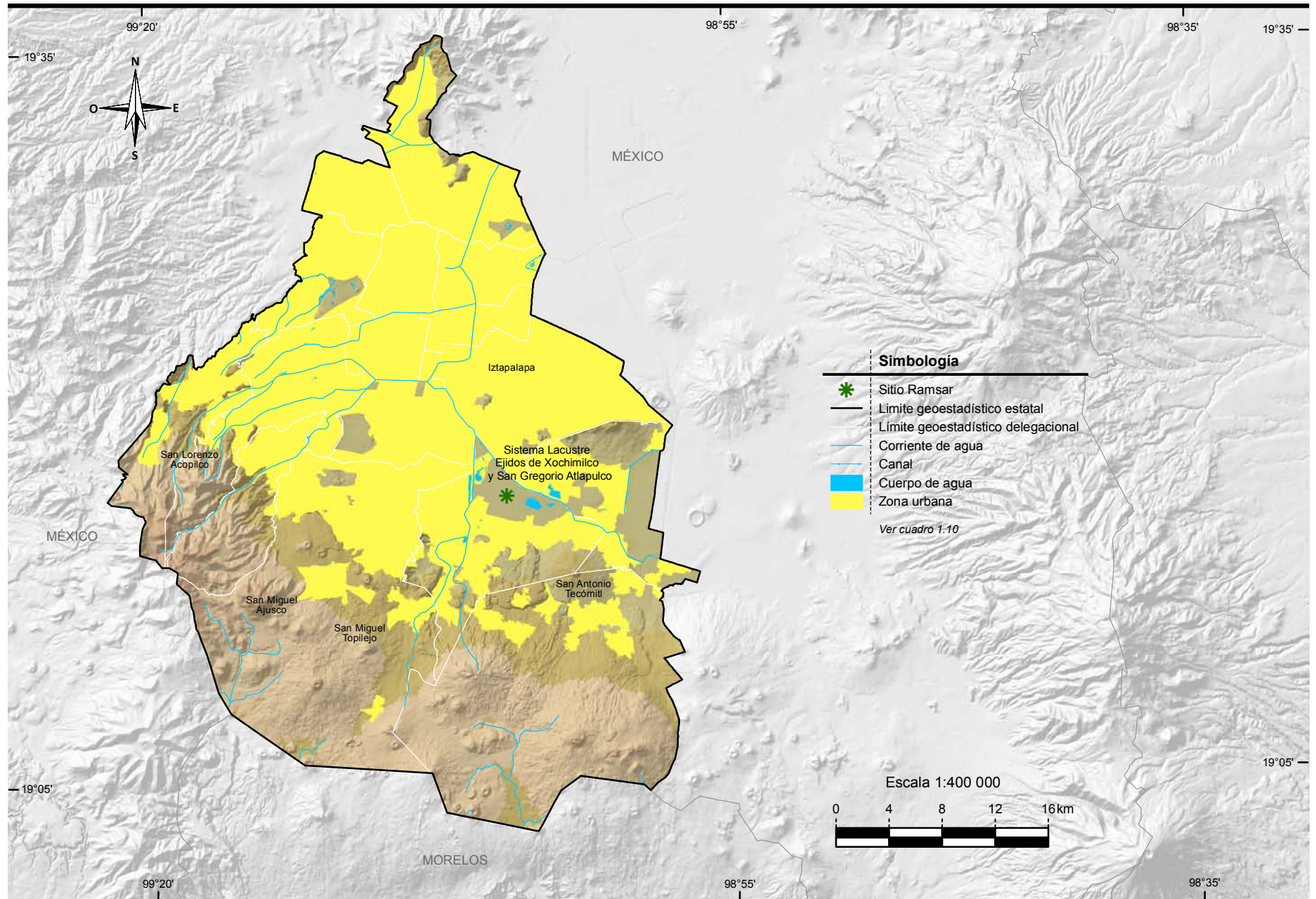
# Reforestación e incendios



Nota: En el mapa no se representa la localización precisa de la reforestación y los siniestros. Los datos son acumulativos.

Fuente: Mapa.- INEGI. *Conjunto de Datos Vectoriales de Uso del Suelo y Vegetación Escala 1:250 000, serie IV.*

Gráfica.- Gobierno de la Ciudad de México. Secretaría del Medio Ambiente; Dirección General de la Comisión de Recursos Naturales.



Fuente: CONANP. Humedales de México. <http://ramsar.conanp.gob.mx/sitios.php> (16 de junio de 2016).