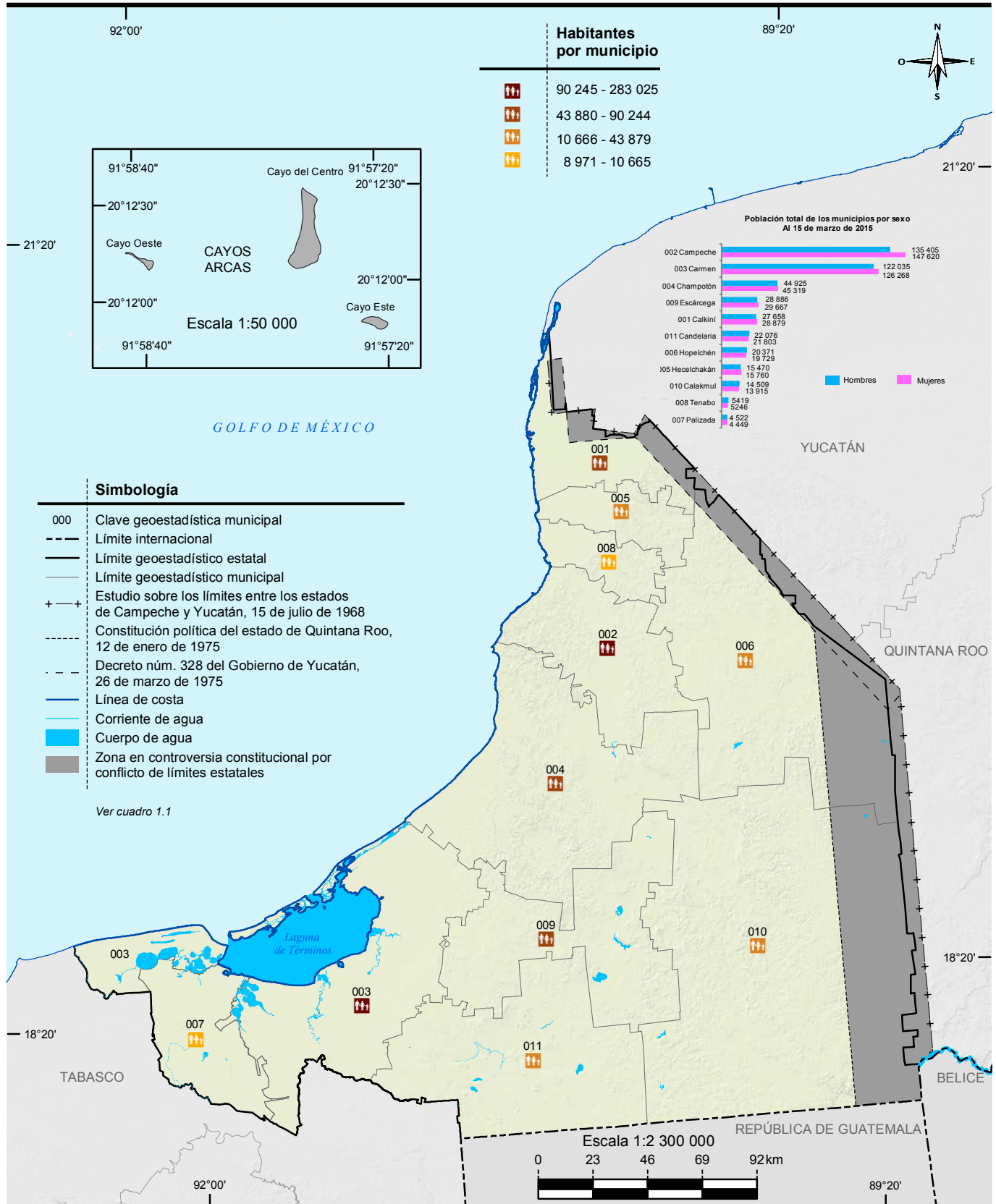


## Mapas

División geoestadística municipal y población total por municipio

1. Infraestructura para el transporte
2. Orografía
3. Fisiografía
4. Sistema de topoformas
5. Geología
6. Sitios de interés geológico
7. Climas
8. Distribución de la temperatura
9. Distribución de la precipitación
10. Regiones, cuencas y subcuencas hidrológicas
11. Corrientes y cuerpos de agua
12. Suelos dominantes
13. Vegetación y agricultura
14. Reforestación, incendios y actividades forestales
15. Uso potencial agrícola
16. Uso potencial pecuario
17. Sitios Ramsar

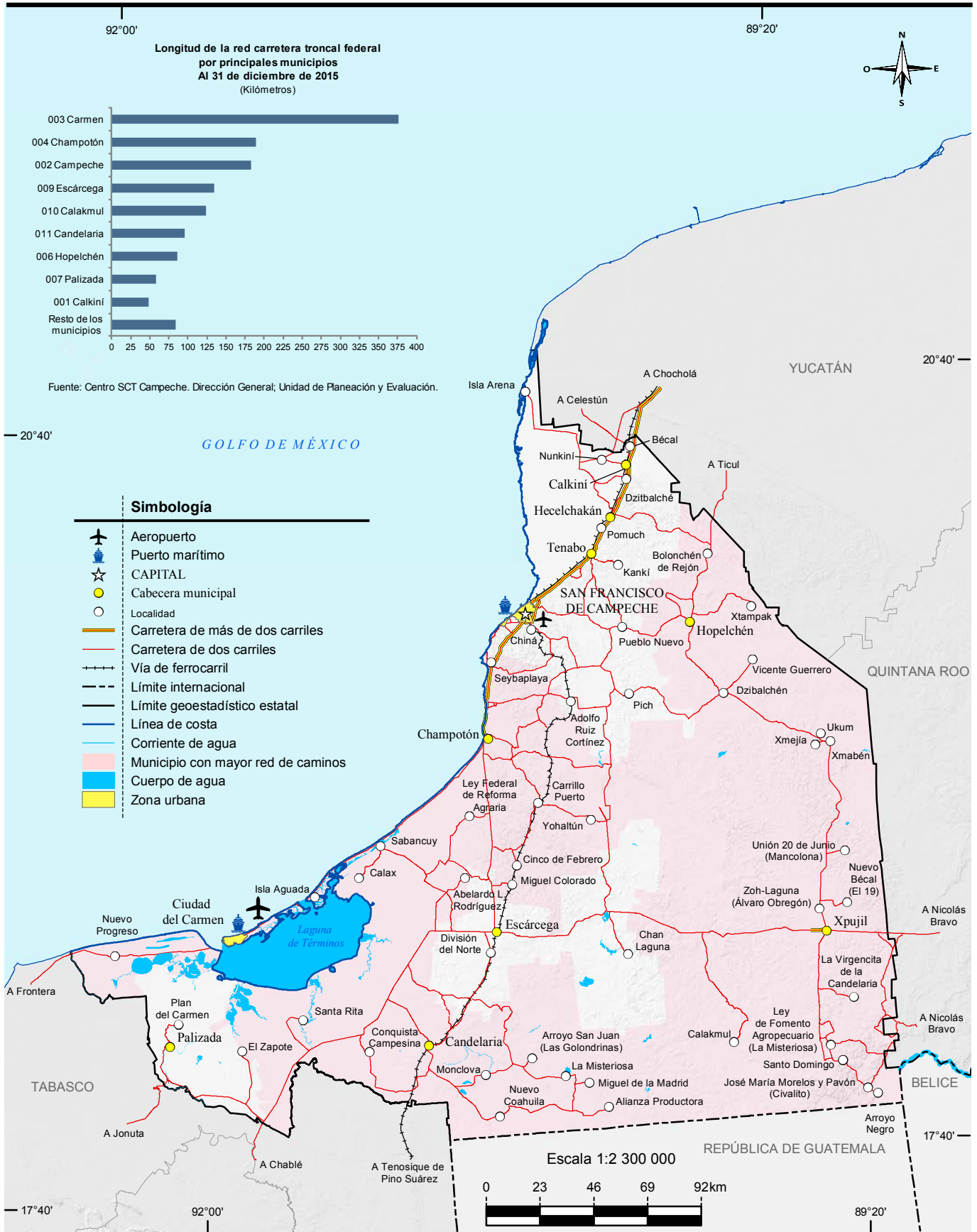
# División geostatística municipal y población total por municipio



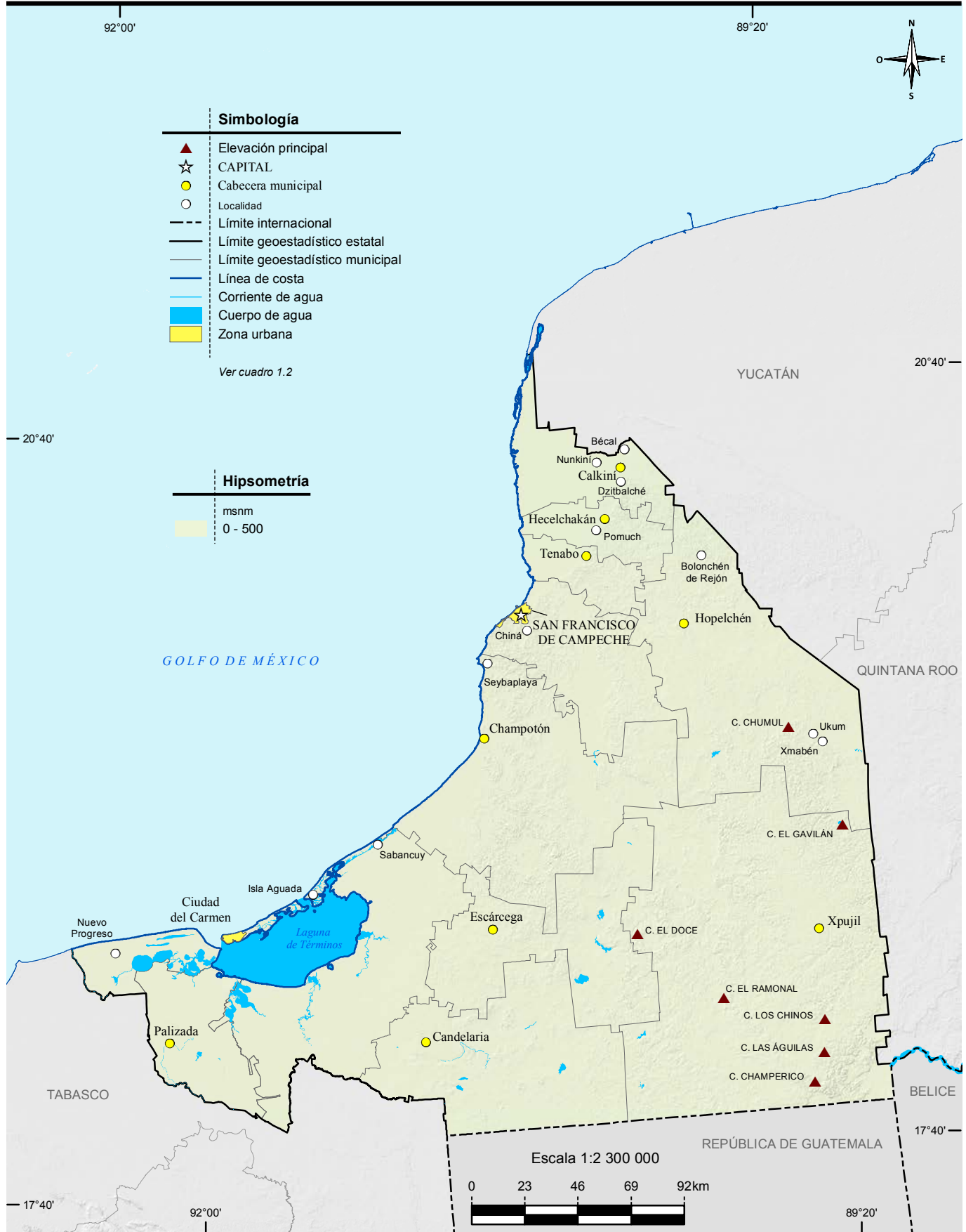
Nota: Las divisiones incorporadas en los mapas contenidos en este anuario corresponden al Marco Geoestadístico del INEGI. La Suprema Corte de Justicia de la Nación (SCJN), con base en el artículo 46 de la Constitución Política de los Estados Unidos Mexicanos, es la autoridad competente para conocer, sustanciar, y resolver con carácter de inatacable, las controversias sobre los límites territoriales del estado. El INEGI registrará en el Marco Geoestadístico lo que determine la SCJN.

Fuente: Mapa.- INEGI. *Marco Geoestadístico Nacional 2015, versión 6.5.*

Gráfica.- INEGI. Dirección General de Estadística Sociodemográficas. *Encuesta Intercensal 2015.* <http://www.inegi.org.mx> (11 de julio de 2016).

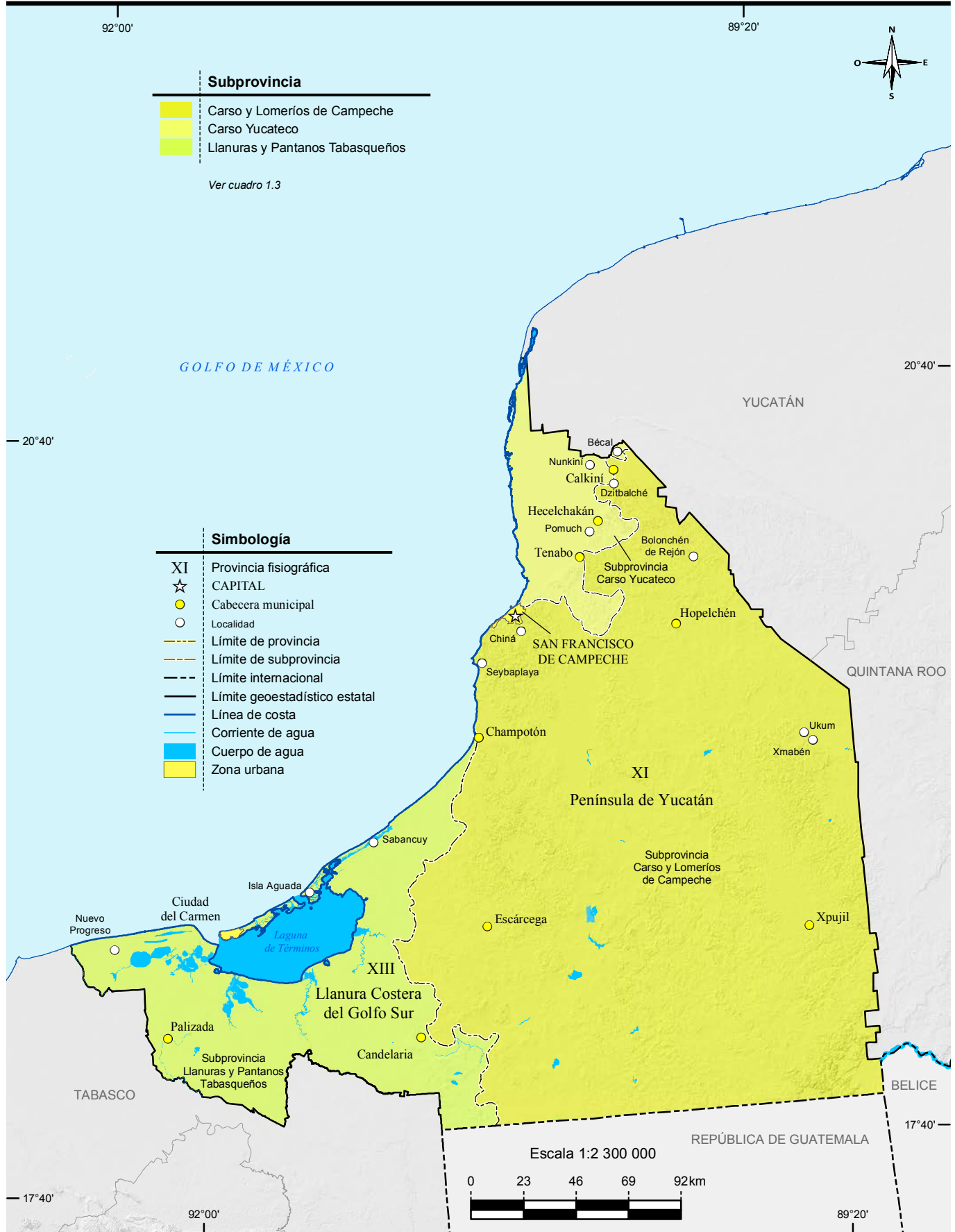


Fuente: INEGI. Conjunto de Datos Vectoriales de Información Topográfica Digital, por condensado estatal Escala 1:250 000, serie IV. SCT. Campeche, 2012. (14 de julio de 2016). INEGI. Marco Geoestadístico Nacional 2015, versión 6.5.



Fuente: INEGI. Conjunto de Datos Vectoriales de Información Topográfica Digital, por condensado estatal Escala 1:250 000, serie IV. INEGI. Continuo de Elevaciones Mexicano 2.0 (CEM 2.0). Octubre 2010.

INEGI. Anuario estadístico y geográfico de Campeche 2016.

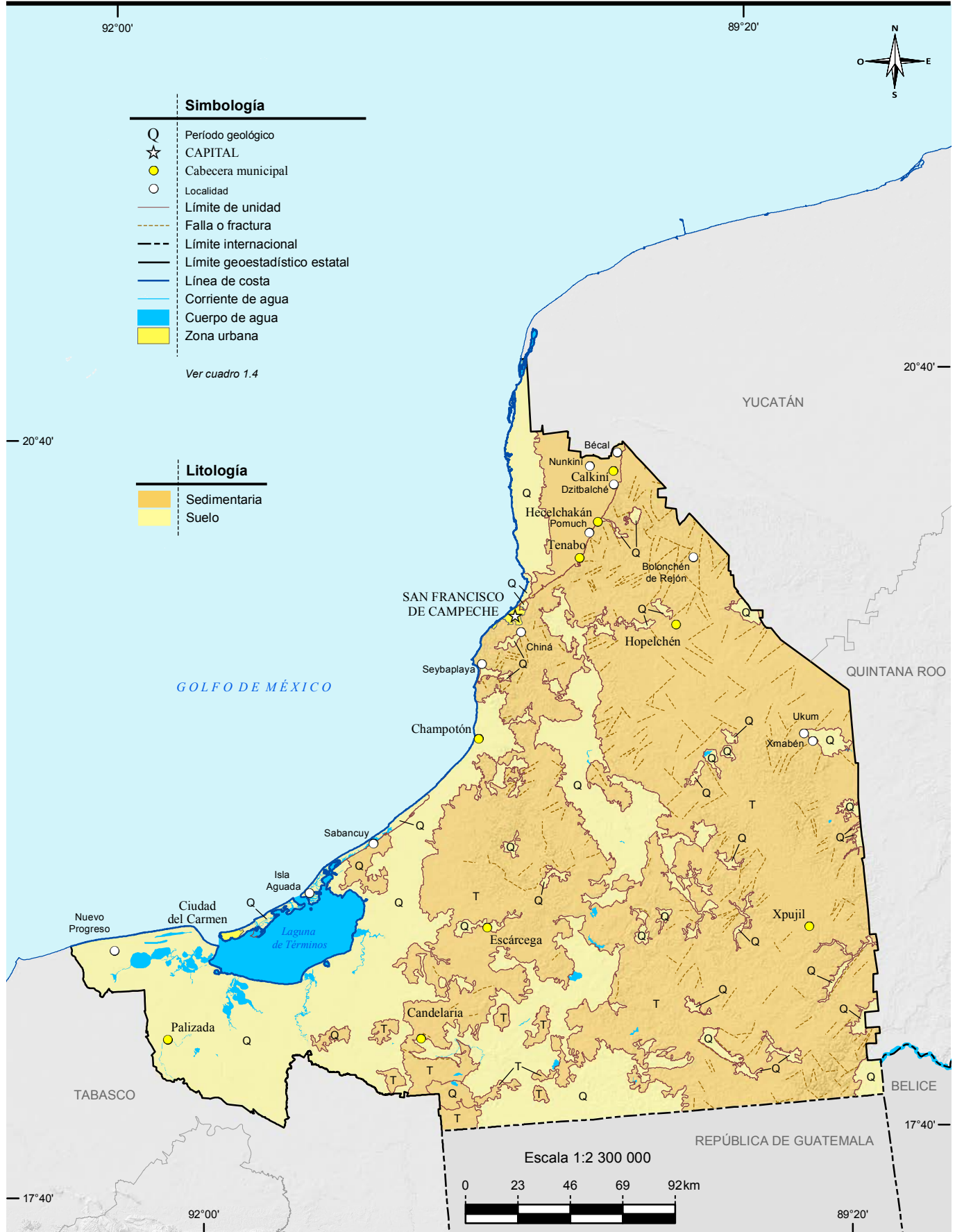


Fuente: INEGI. Continuo Nacional del Conjunto de Datos Geográficos de la Carta Fisiográfica Escala 1:1 000 000, serie I.

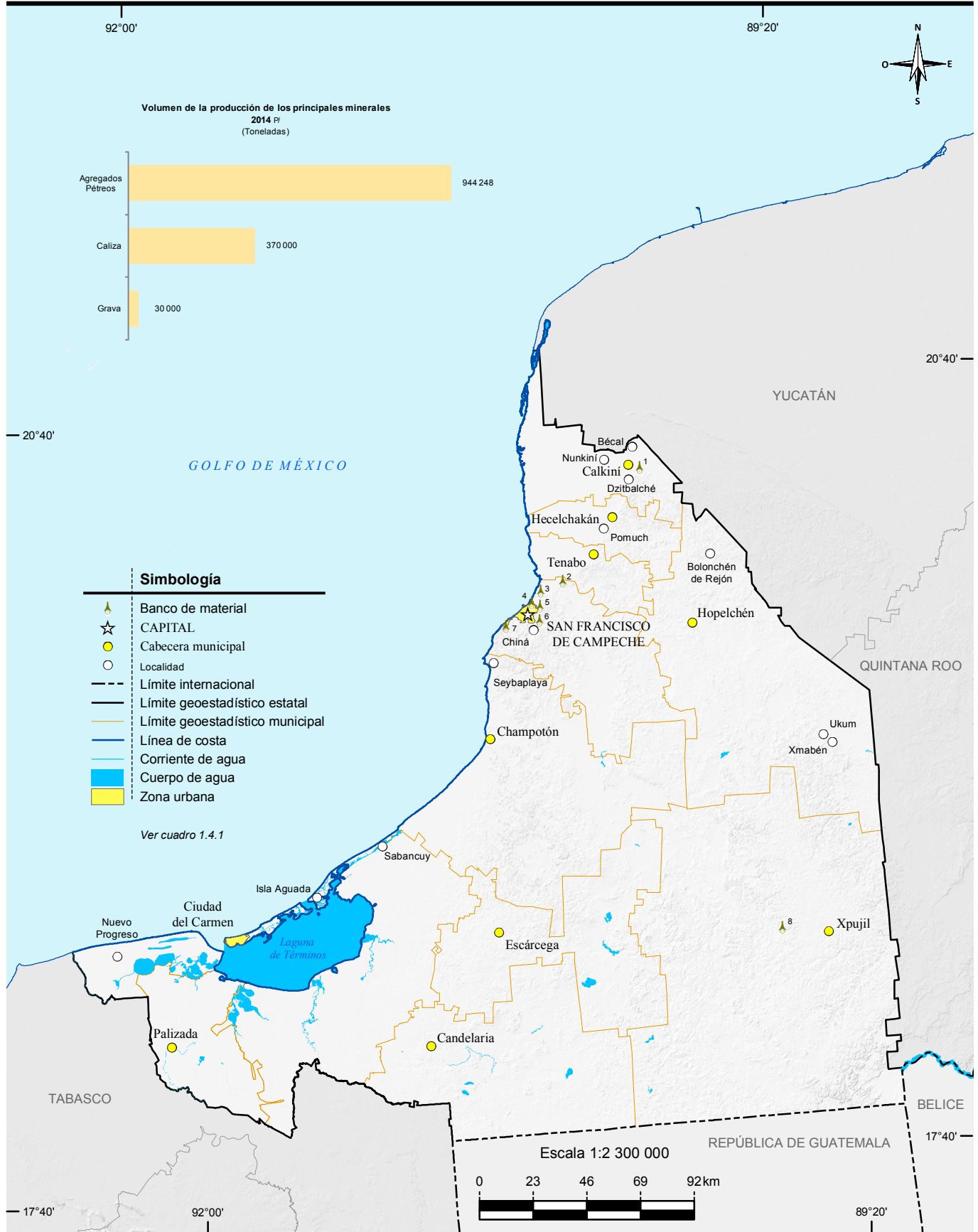


Fuente: INEGI. Continuo Nacional del Conjunto de Datos Geográficos de la Carta Fisiográfica Escala 1:1 000 000, serie I.

INEGI. Anuario estadístico y geográfico de Campeche 2016.



Fuente: INEGI. Continuo Nacional del Conjunto de Datos Geográficos de la Carta Geológica Escala 1:250 000, serie I.



Fuente: Mapa.- INEGI. Continuo Nacional del Conjunto de Datos Geográficos de la Carta Geológica Escala 1:250 000, serie I.  
Gráfica.- Servicio Geológico Mexicano. Anuario Estadístico de la Minería Mexicana 2014, Edición 2015. [www.sgm.gob.mx](http://www.sgm.gob.mx)  
(5 de septiembre de 2016).

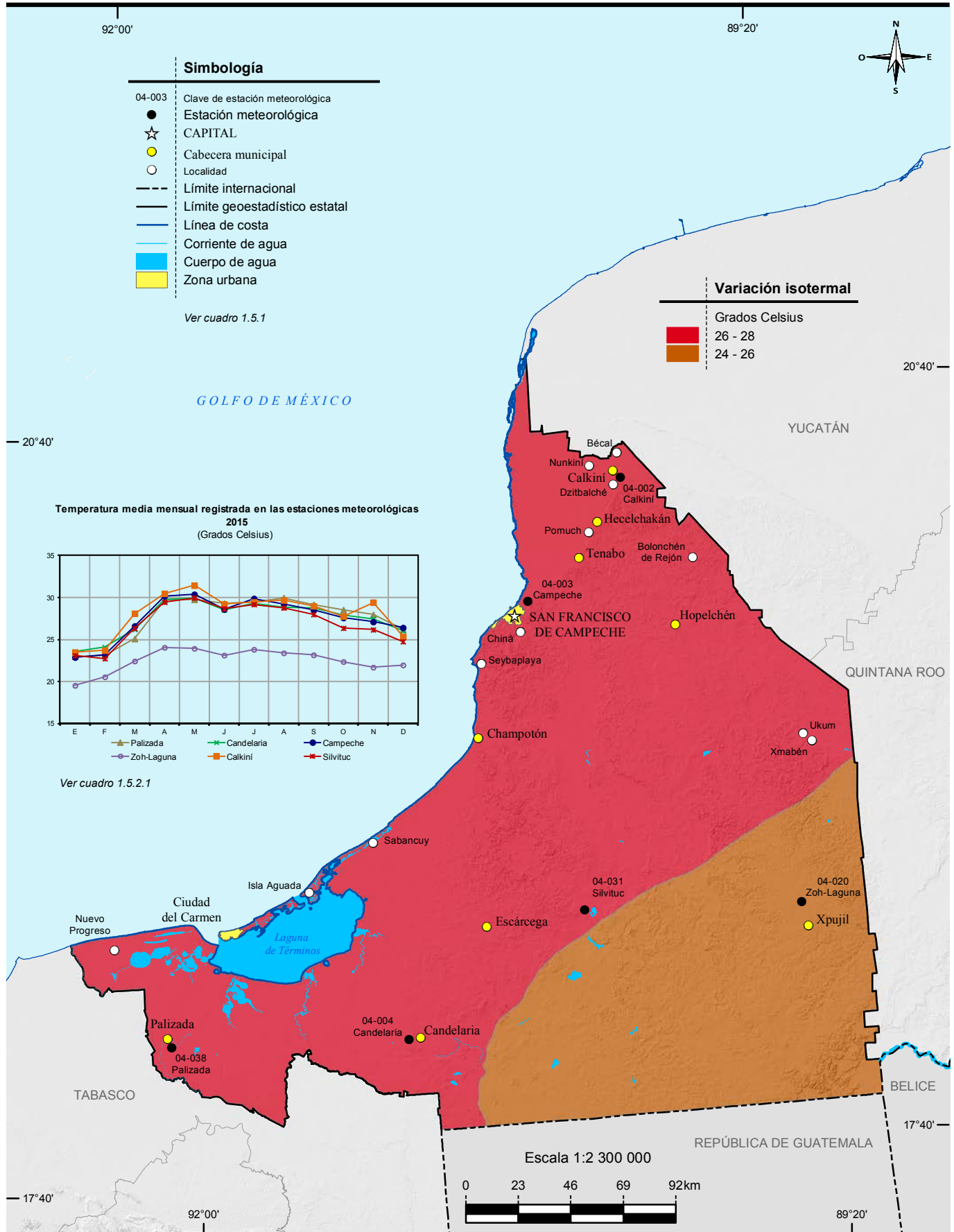
INEGI. Anuario estadístico y geográfico de Campeche 2016.





Fuente: INEGI. Continuo Nacional del Conjunto de Datos Geográficos de la Carta de Climas Escala 1:1 000 000, serie I. Comisión Nacional del Agua. Red de Estaciones en la Península de Yucatán. Inédito.

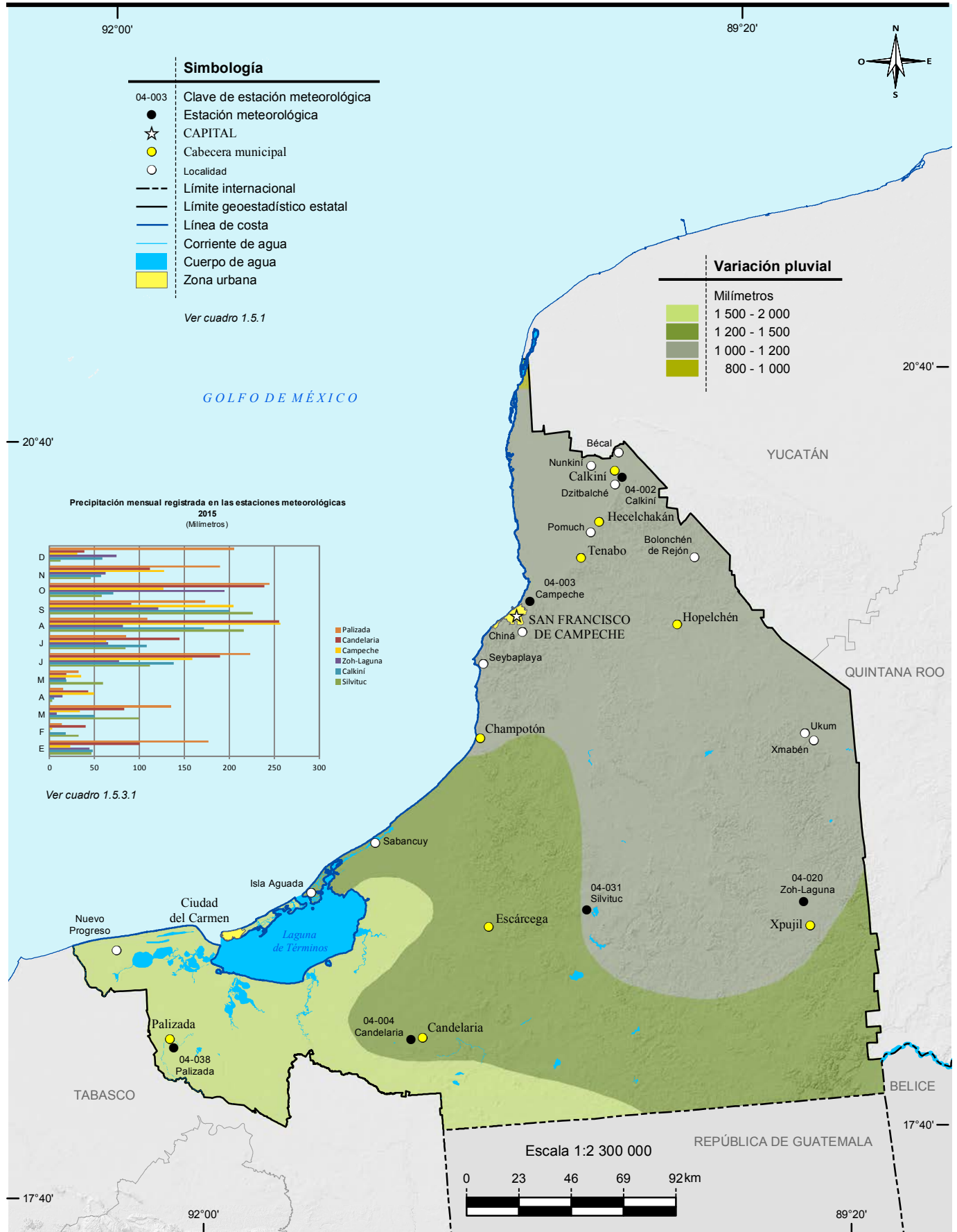
# Distribución de la temperatura



Fuente: INEGI. Continuo Nacional del Conjunto de Datos Geográficos de la Carta de Temperaturas Medias Anuales Escala 1:1 000 000, serie I.

# Distribución de la precipitación

# Mapa 9



Fuente: INEGI. Continuo Nacional del Conjunto de Datos Geográficos de la Carta de Precipitación Total Anual Escala 1:1 000 000, serie I.



Fuente: INEGI. Información Topográfica Digital Escala 1:250 000, serie III.  
 INEGI. Continuo Nacional del Conjunto de Datos Geográficos de la Carta Hidrológica de Aguas Superficiales Escala 1:250 000, serie I.

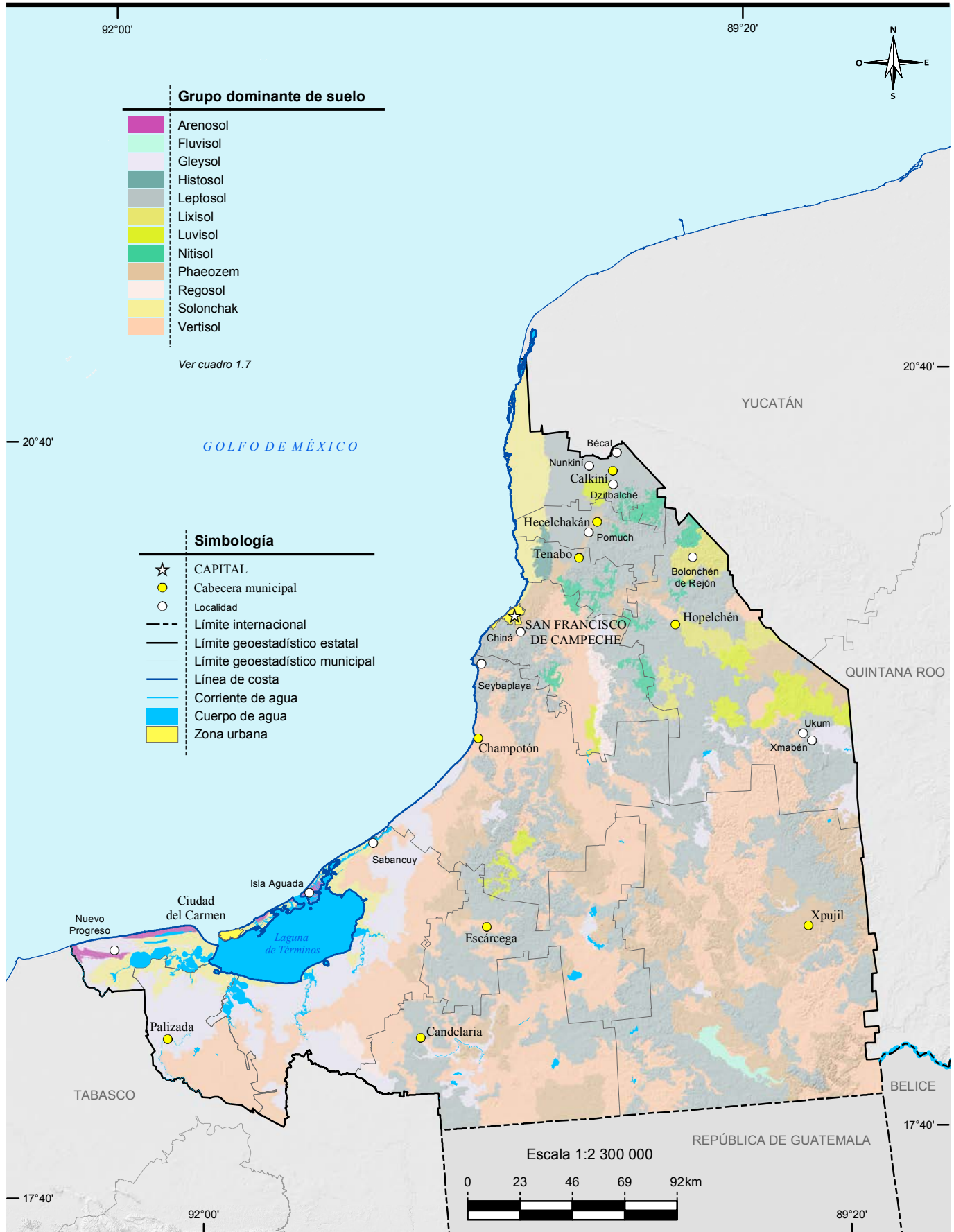
INEGI. Anuario estadístico y geográfico de Campeche 2016.

# Corrientes y cuerpos de agua

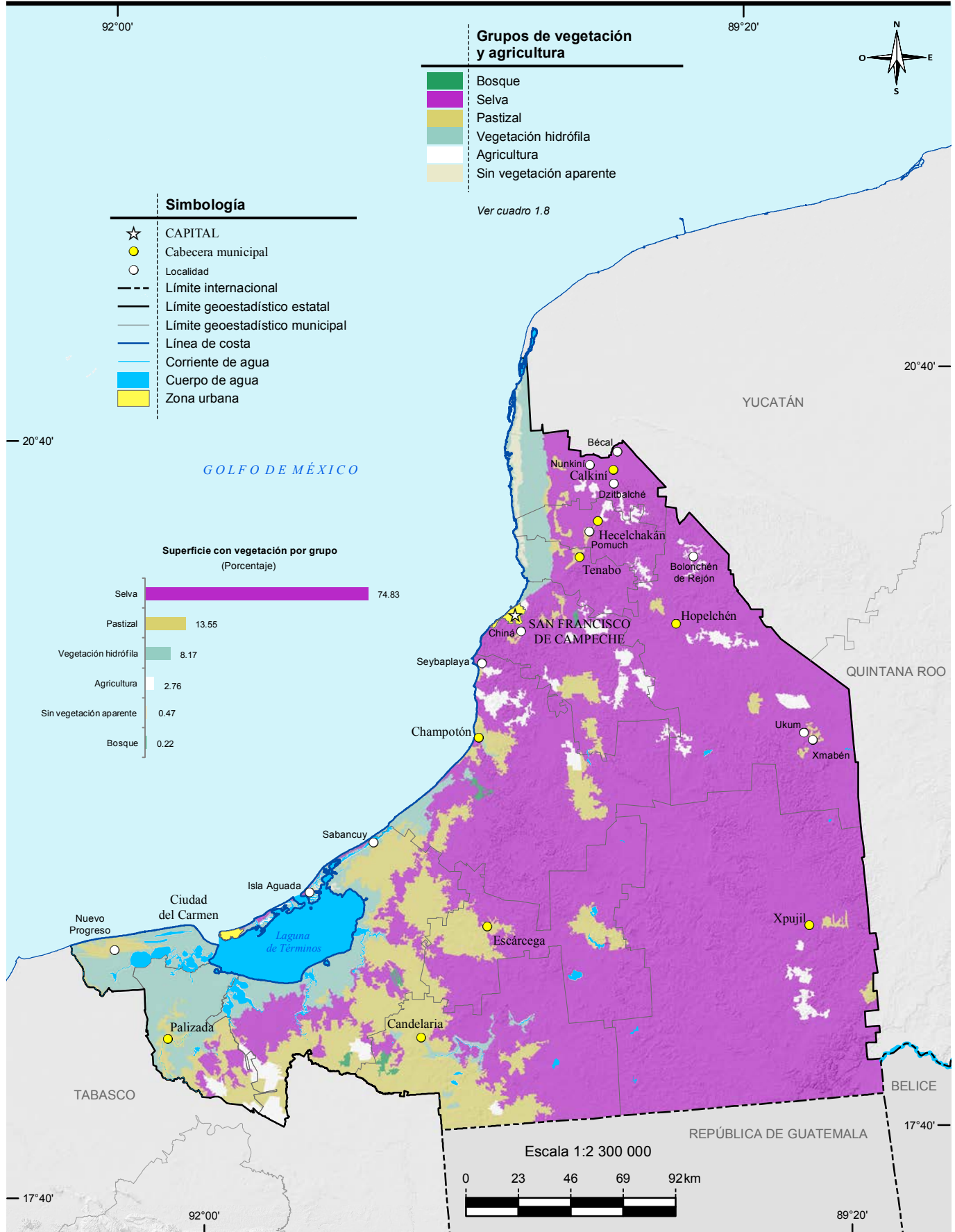
# Mapa 11



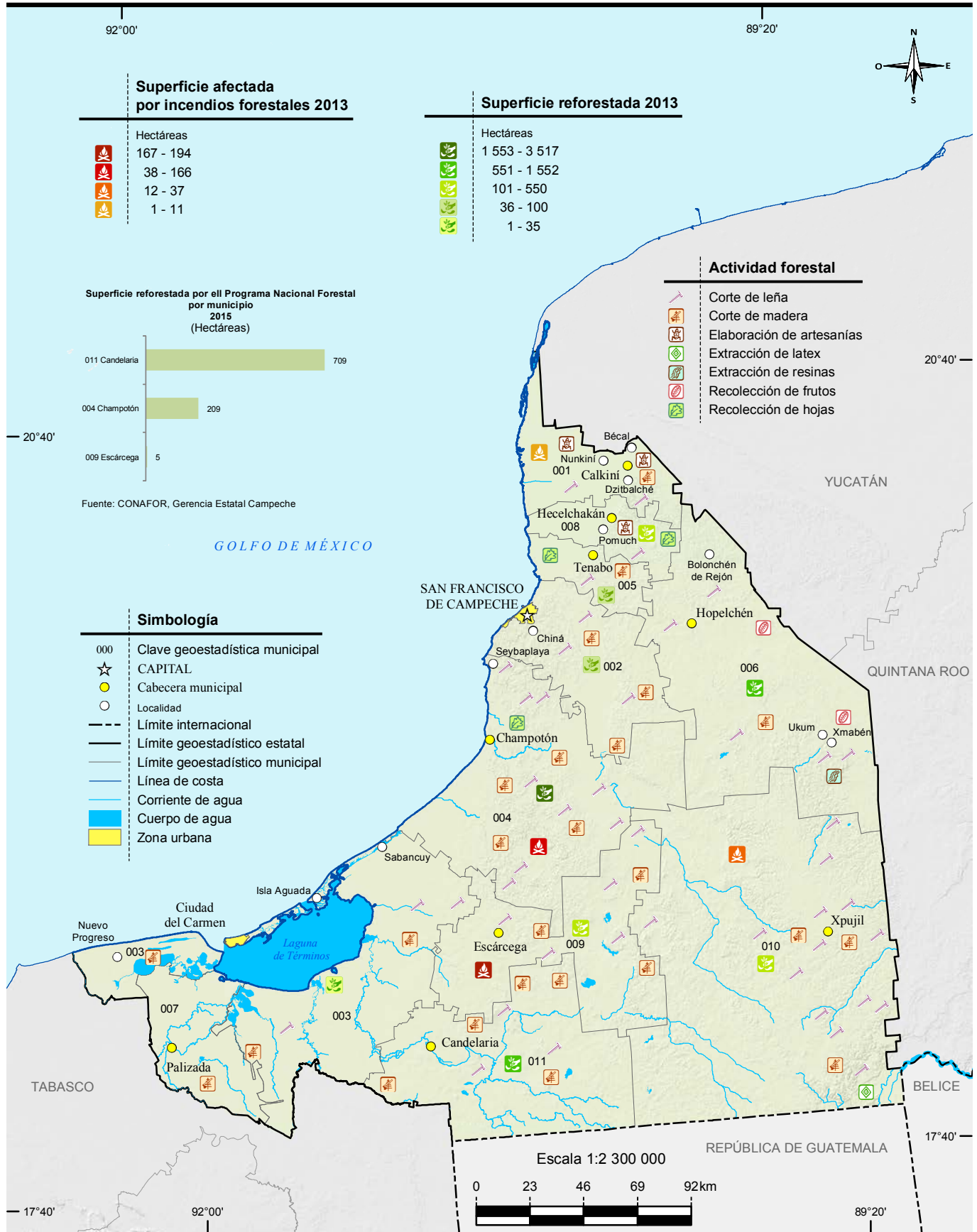
Fuente: INEGI. Conjunto de Datos Vectoriales de Información Topográfica Digital, por condensado estatal Escala 1:250 000, serie IV. INEGI. Información Topográfica Digital Escala 1:250 000, serie III.



Fuente: INEGI. Continuo Nacional del Conjunto de Datos Vectorial Edafológico Escala 1:250 000, serie II.

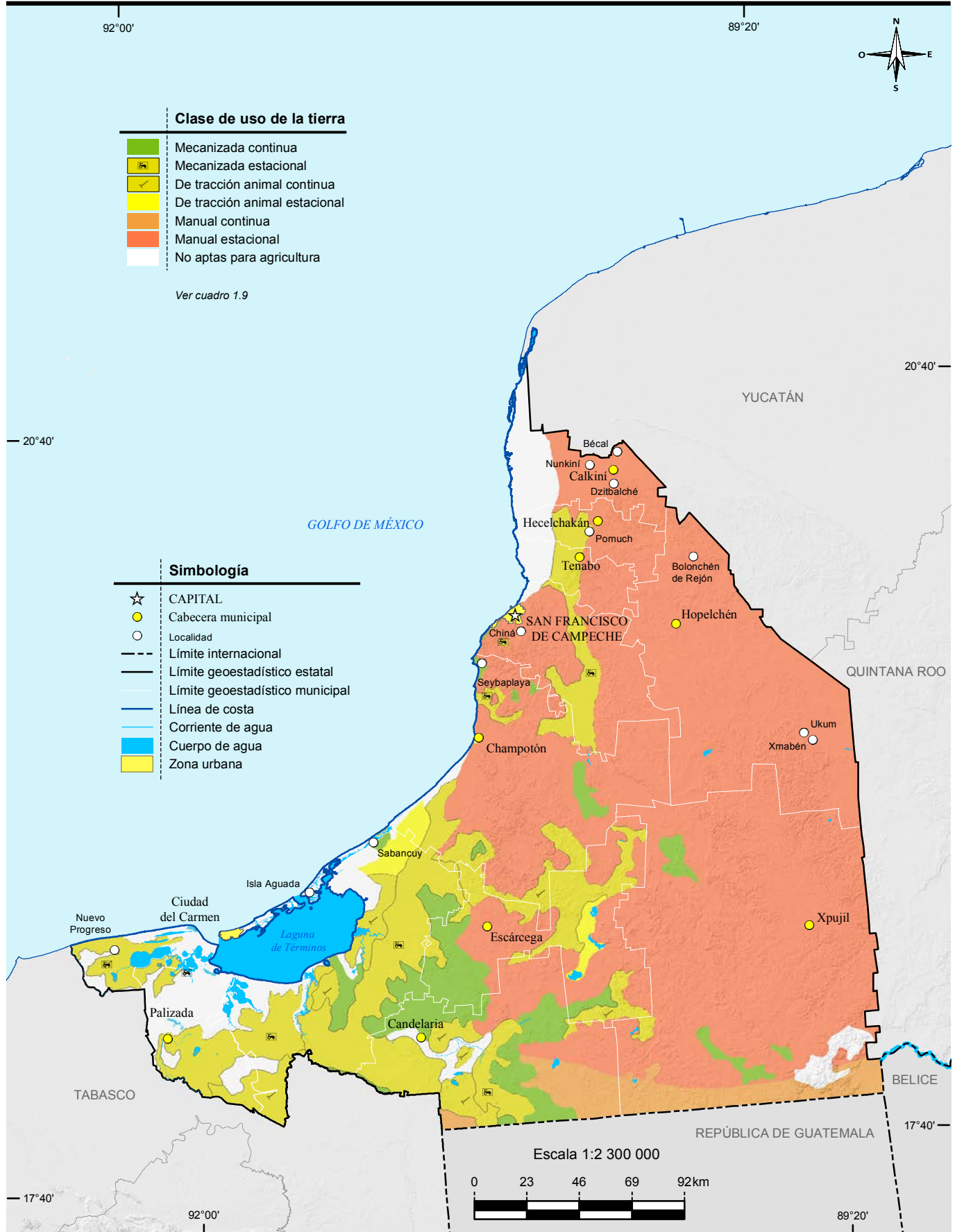


Fuente: INEGI. Conjunto de Datos Vectoriales de Uso de Suelo y Vegetación Escala 1:250 000, serie V.

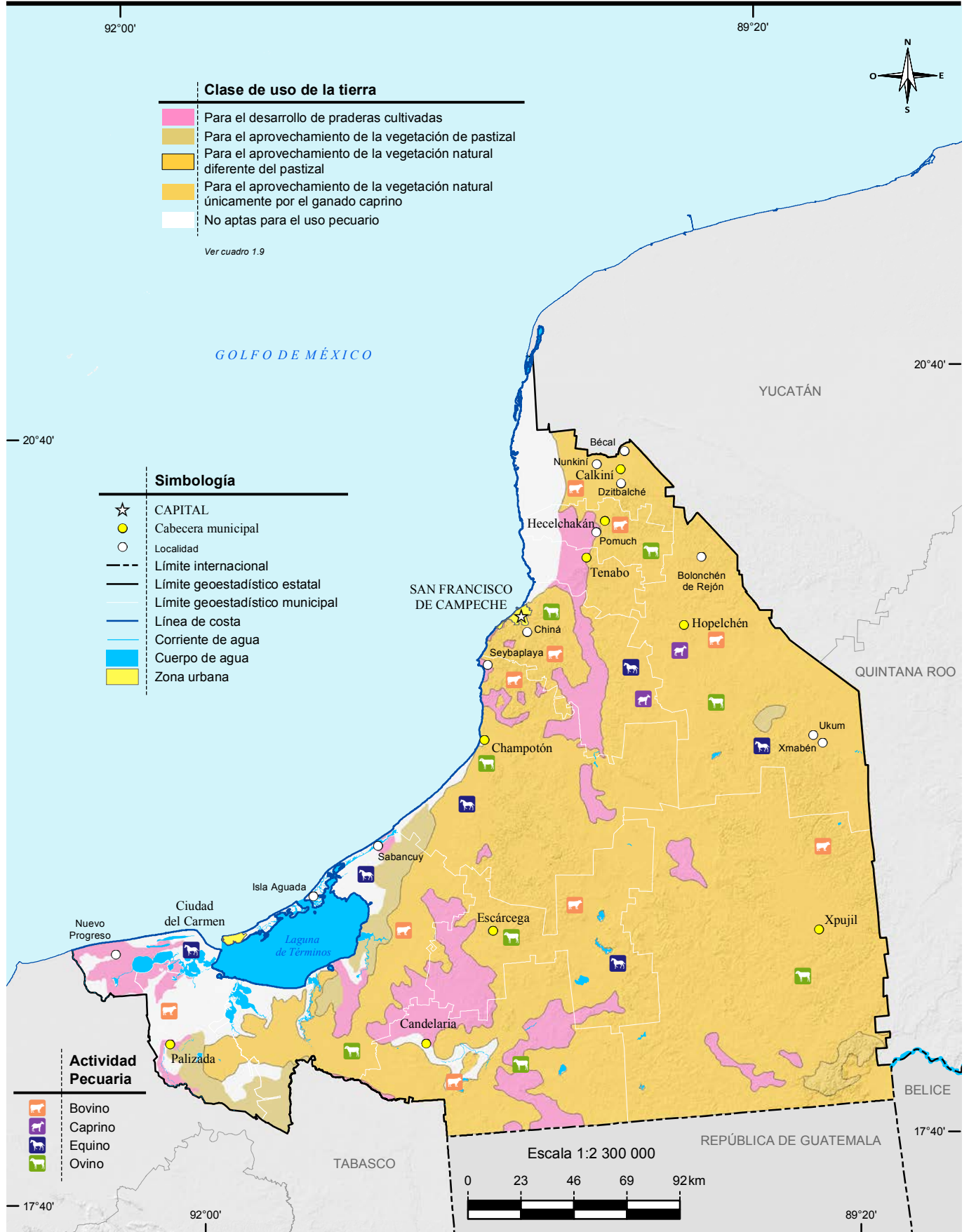


Nota: En el mapa no se representa la localización precisa de la reforestación y los siniestros. Los datos son acumulativos.  
 Fuente: INEGI. *Conjunto de Datos Vectoriales de Uso de Suelo y Vegetación Escala 1:250 000, serie V.*  
 Comisión Nacional Forestal, Gerencia Estatal Campeche. Subgerencia de Conservación y Reforestación.

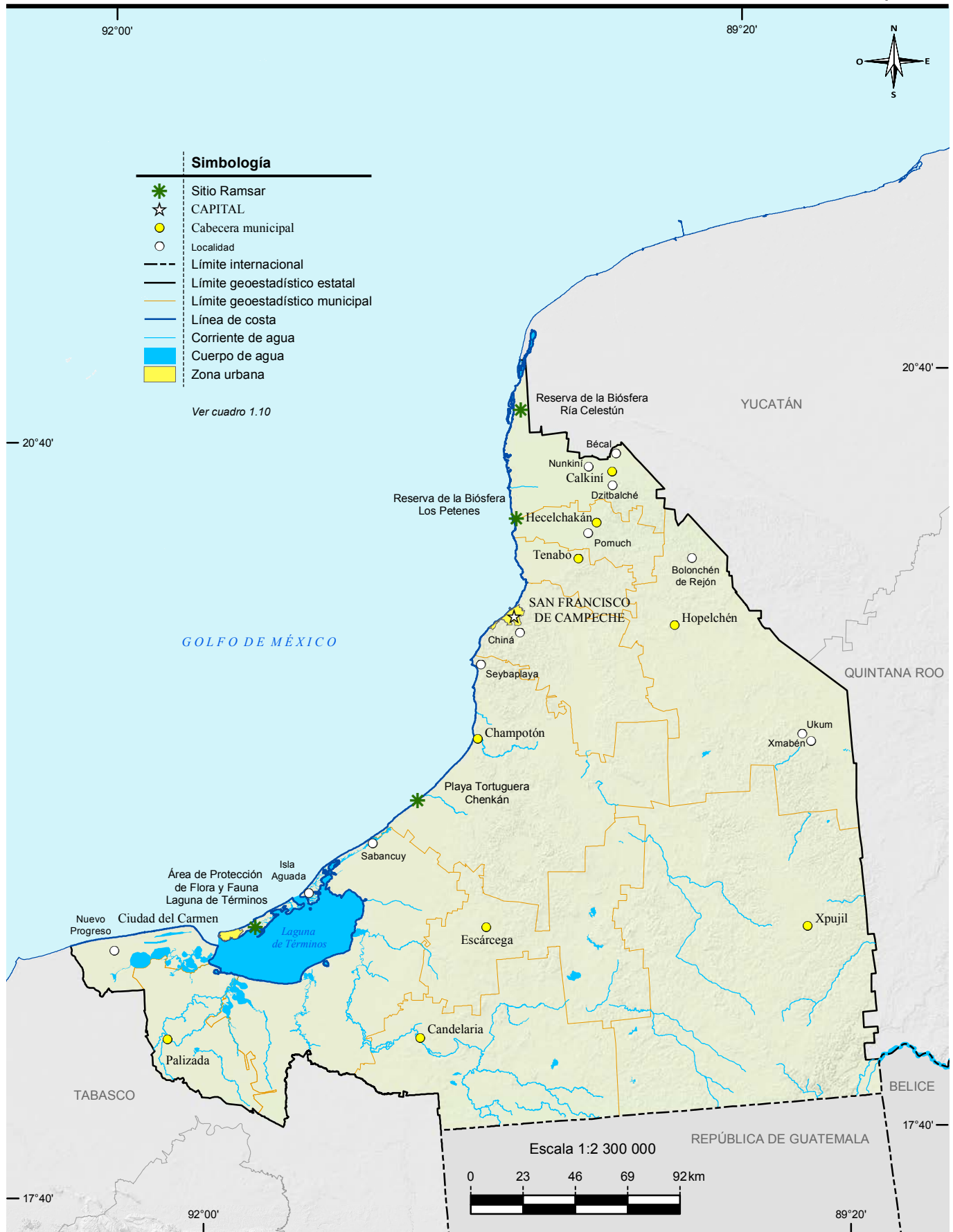




Fuente: INEGI. Continuo Nacional del Conjunto de Datos Geográficos de la Carta de Uso Potencial, Agricultura Escala 1:1 000 000, serie I.



Fuente: INEGI. Continuo Nacional del Conjunto de Datos Geográficos de la Carta de Uso Potencial, Ganadería Escala 1:1 000 000, serie I. INEGI. Conjunto de Datos Vectoriales de Uso del Suelo y Vegetación Escala 1:250 000, serie V.



Fuente: CONANP. Humedales de México. <http://ramsar.conanp.gob.mx/sitios.php> (5 de julio de 2016).