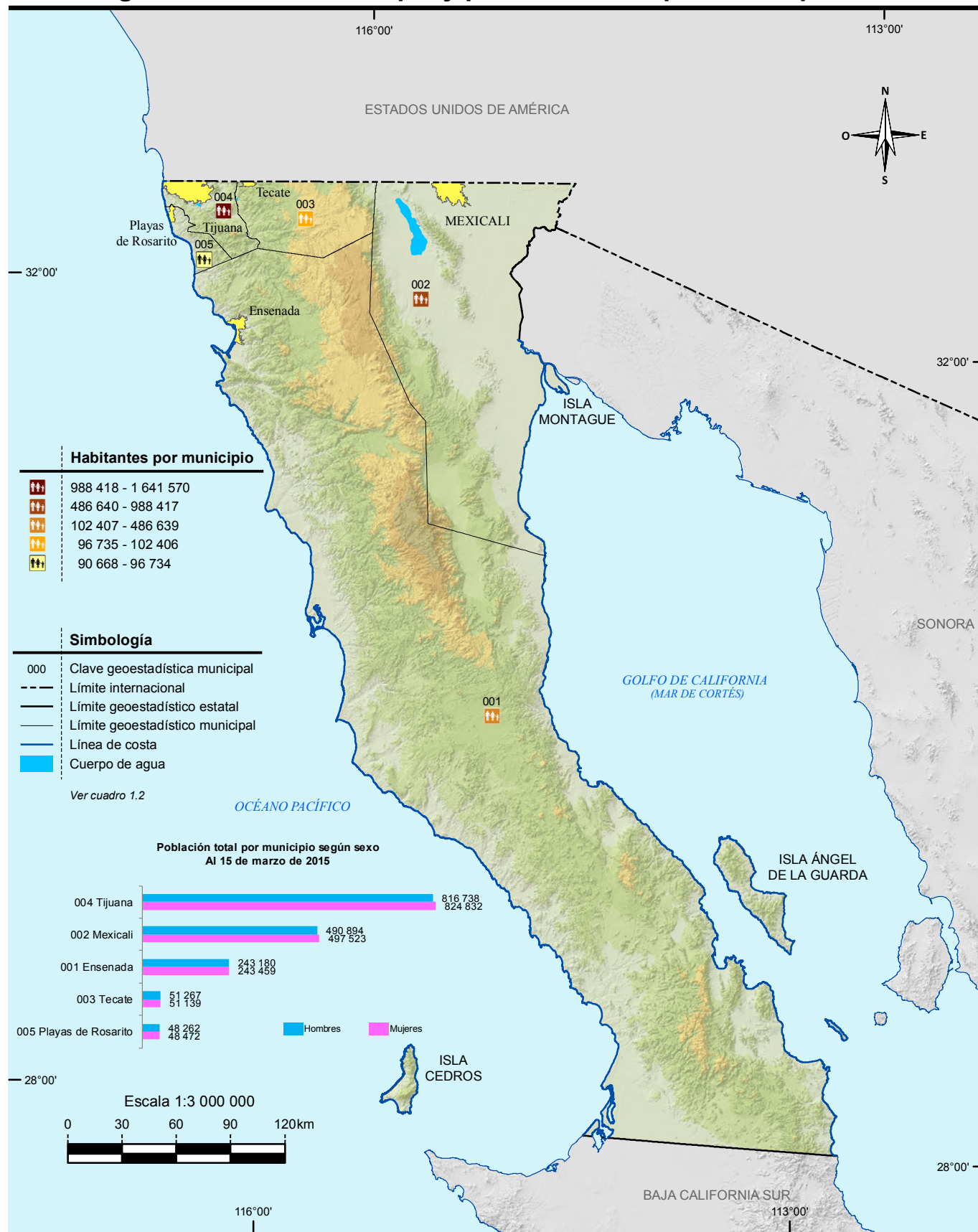


Mapas

División geoestadística municipal y población total por municipio

1. Infraestructura para el transporte
2. Orografía
3. Fisiografía
4. Sistema de topoformas
5. Geología
6. Sitios de interés geológico
7. Climas
8. Distribución de la temperatura
9. Distribución de la precipitación
10. Regiones, cuencas y subcuencas hidrológicas
11. Corrientes y cuerpos de agua
12. Suelos dominantes
13. Vegetación y agricultura
14. Reforestación, incendios y actividades forestales
15. Uso potencial agrícola
16. Uso potencial pecuario
17. Sitios Ramsar

División geoestadística municipal y población total por municipio

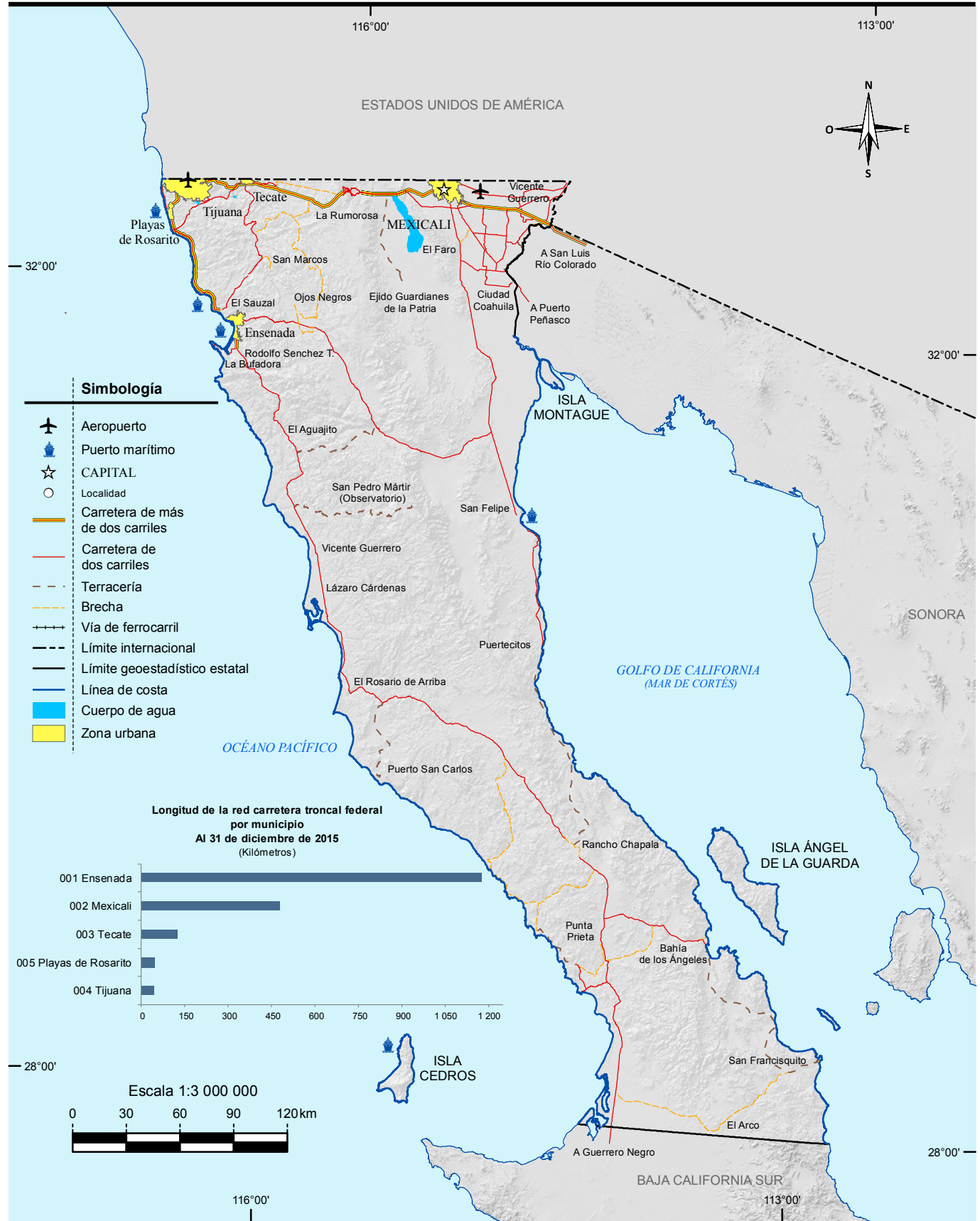


Nota: Las divisiones incorporadas en los mapas contenidos en este anuario corresponden al Marco Geoestadístico del INEGI.

Fuente: Mapa.- INEGI. *Marco Geoestadístico Nacional 2015, versión 6.5.*

Gráfica.- INEGI. Dirección General de Estadísticas Sociodemográficas. *Encuesta Intercensal 2015.*

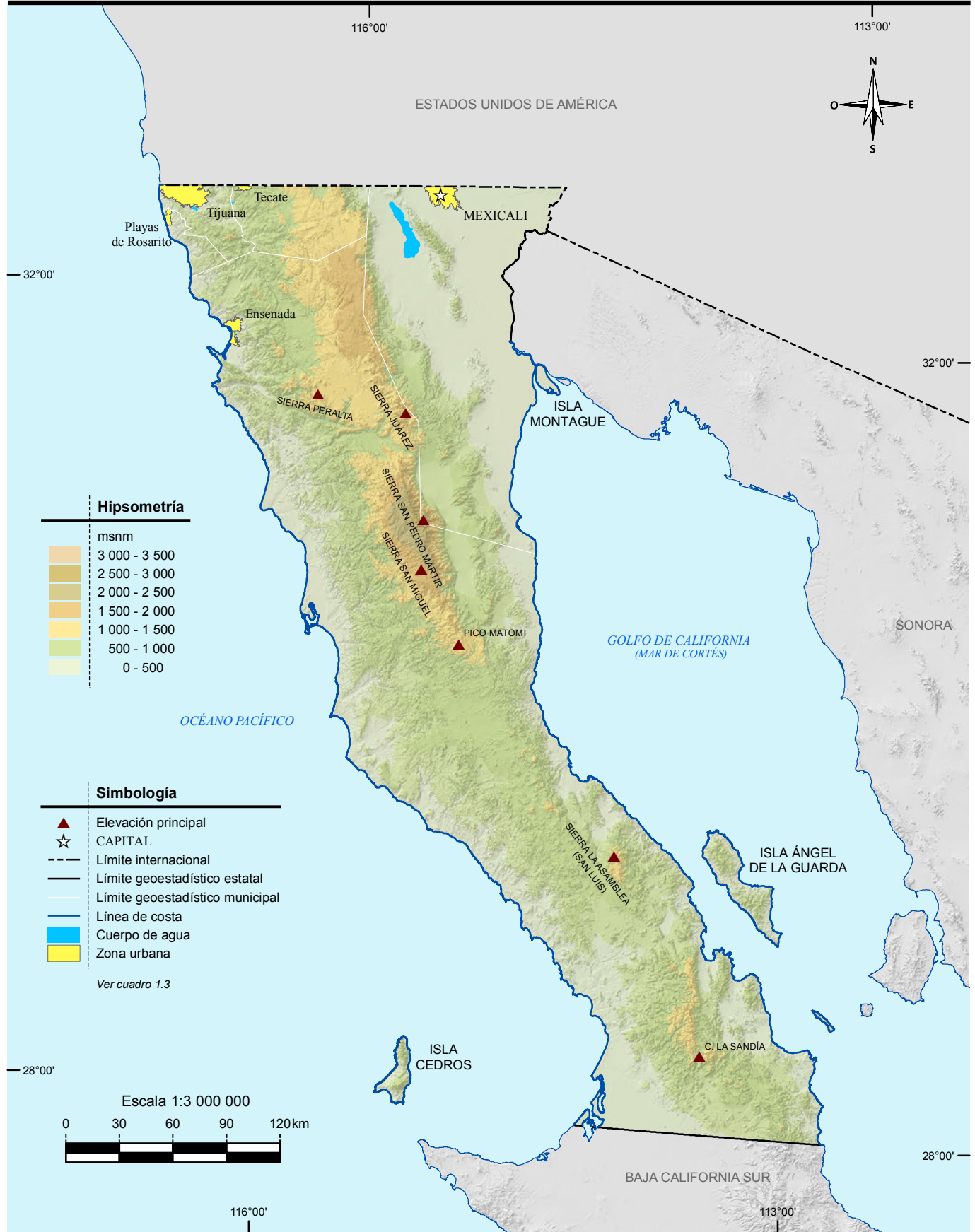
<http://www.inegi.org.mx> (3 de febrero de 2016).



Fuente: Mapa.- INEGI. Información Topográfica Digital Escala 1:250 000, serie III.

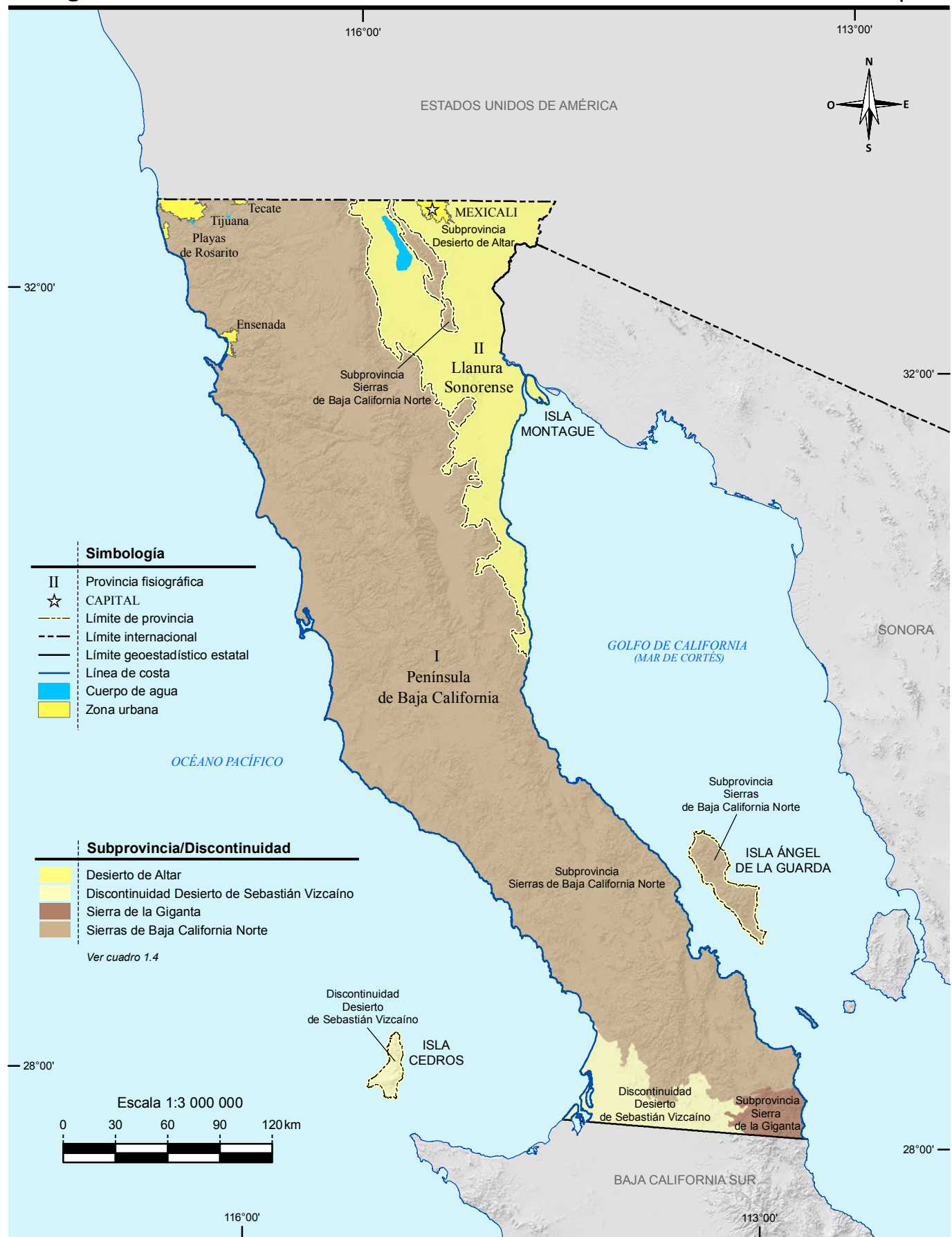
INEGI. Marco Geoestadístico Nacional 2015, versión 6.5.

Gráfica.- Centro SCT Baja California. Unidad de Programación y Evaluación.

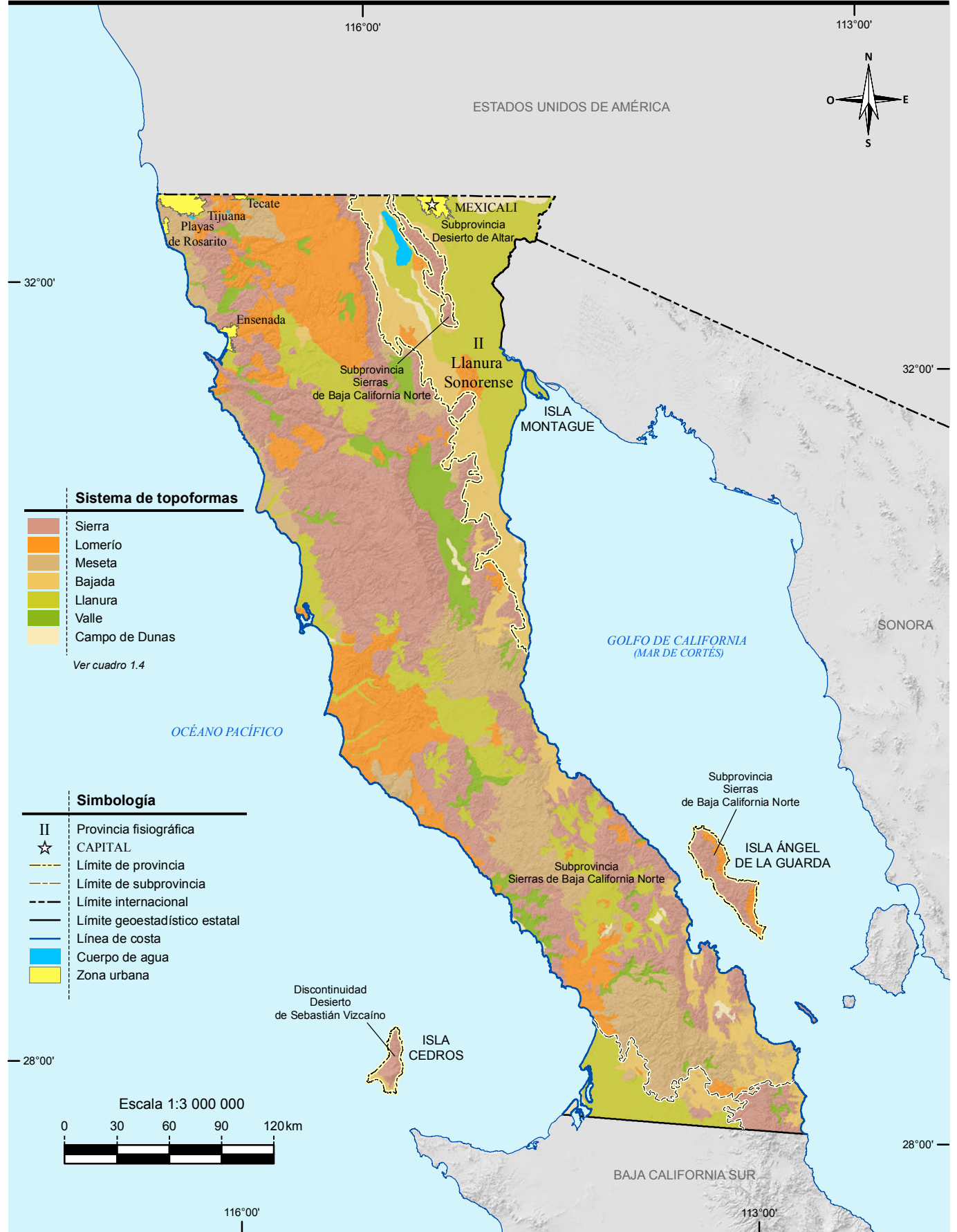


Fuente: INEGI. Conjunto de Datos Vectoriales de Información Topográfica Escala 1: 50 000, serie III.

INEGI. Modelo Digital de Elevación, versión 2.0. noviembre 2012.



Fuente: INEGI. Continuo Nacional del Conjunto de Datos Geográficos de la Carta Fisiográfica Escala 1:1 000 000, serie I.



Sistema de topoformas

- Sierra
- Lomerío
- Meseta
- Bajada
- Llanura
- Valle
- Campo de Dunas

Ver cuadro 1.4

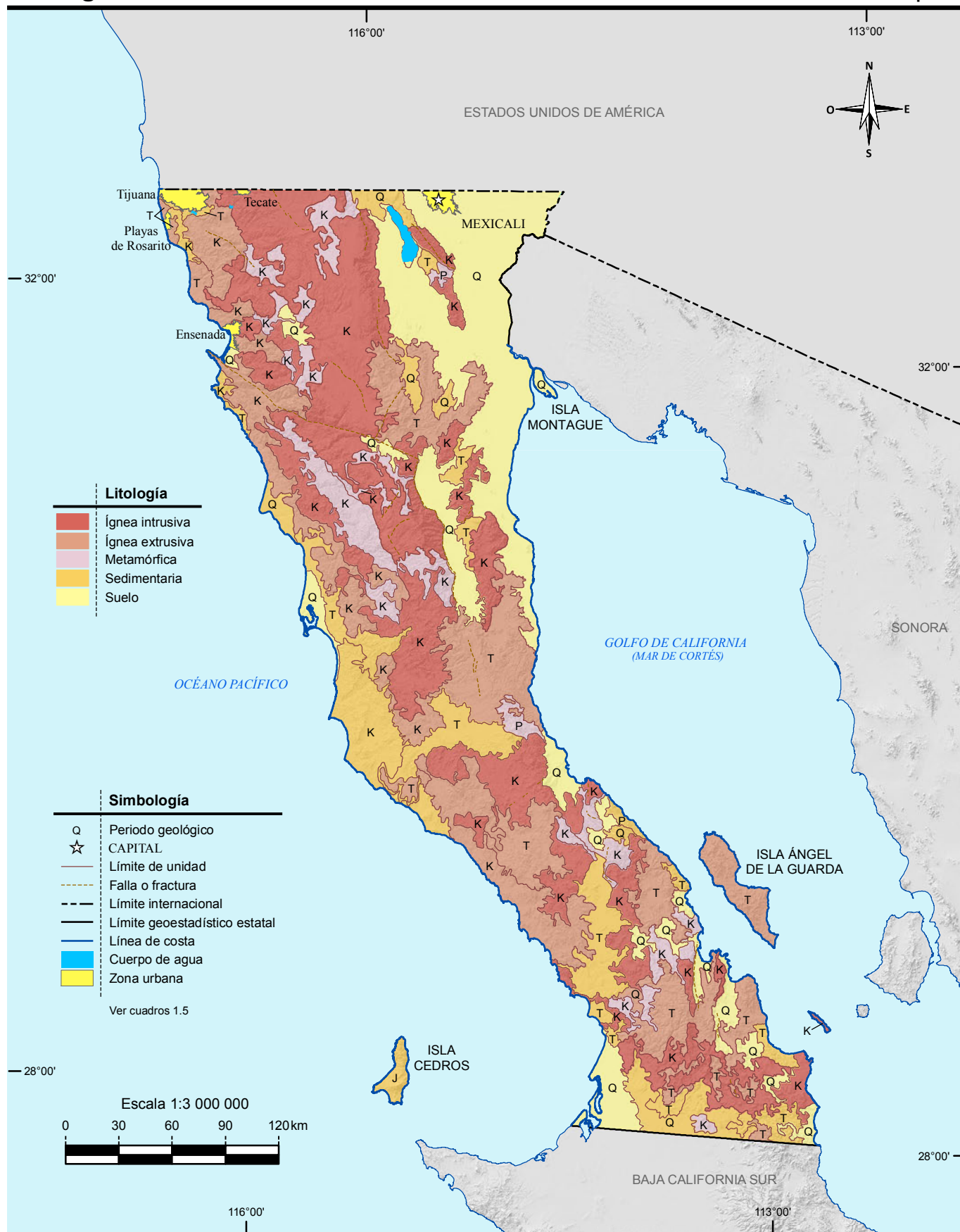
Simbología

- II Provincia fisiográfica
- CAPITAL
- Límite de provincia
- Límite de subprovincia
- Límite internacional
- Límite geoestadístico estatal
- Línea de costa
- Cuerpo de agua
- Zona urbana

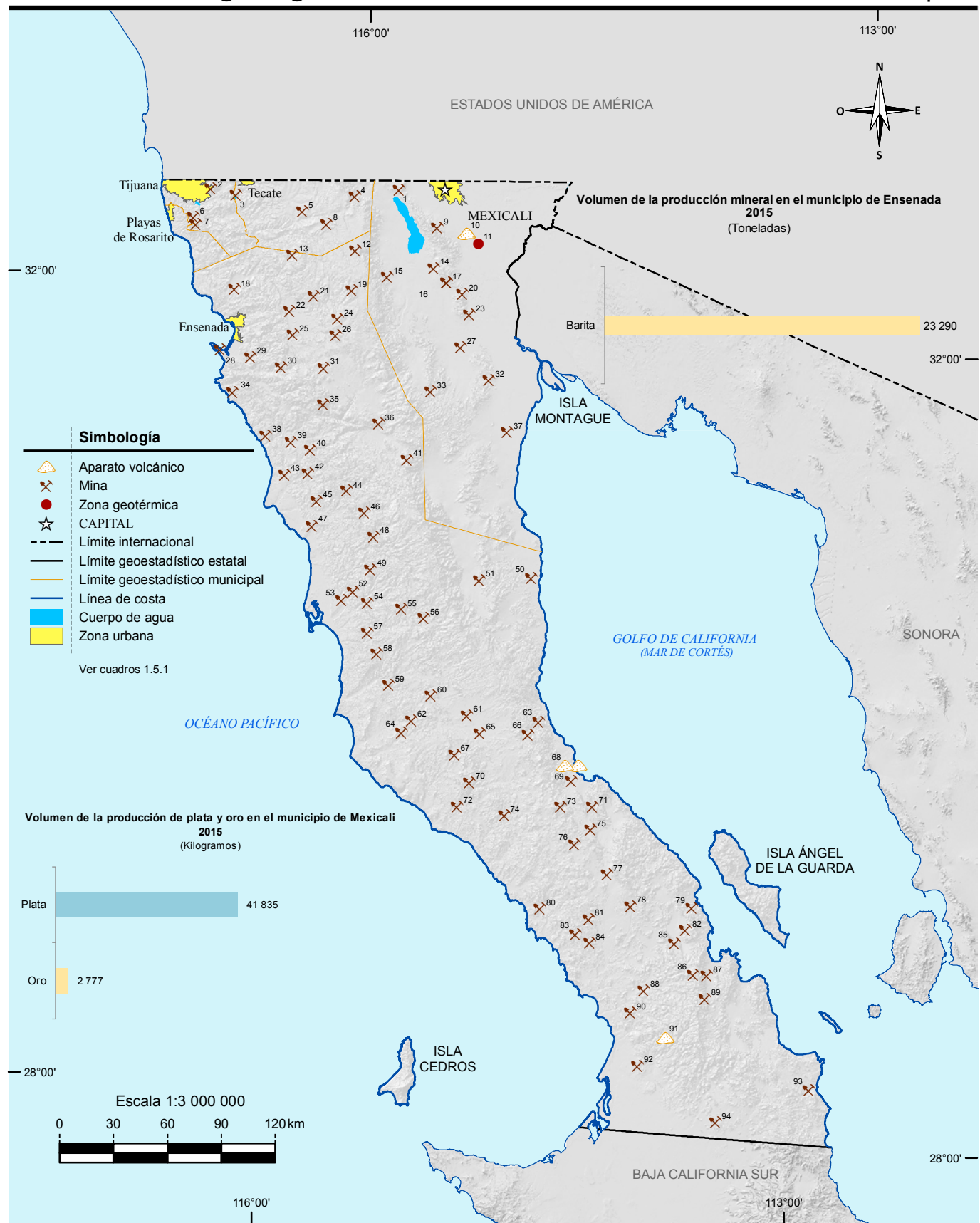
Escala 1:3 000 000



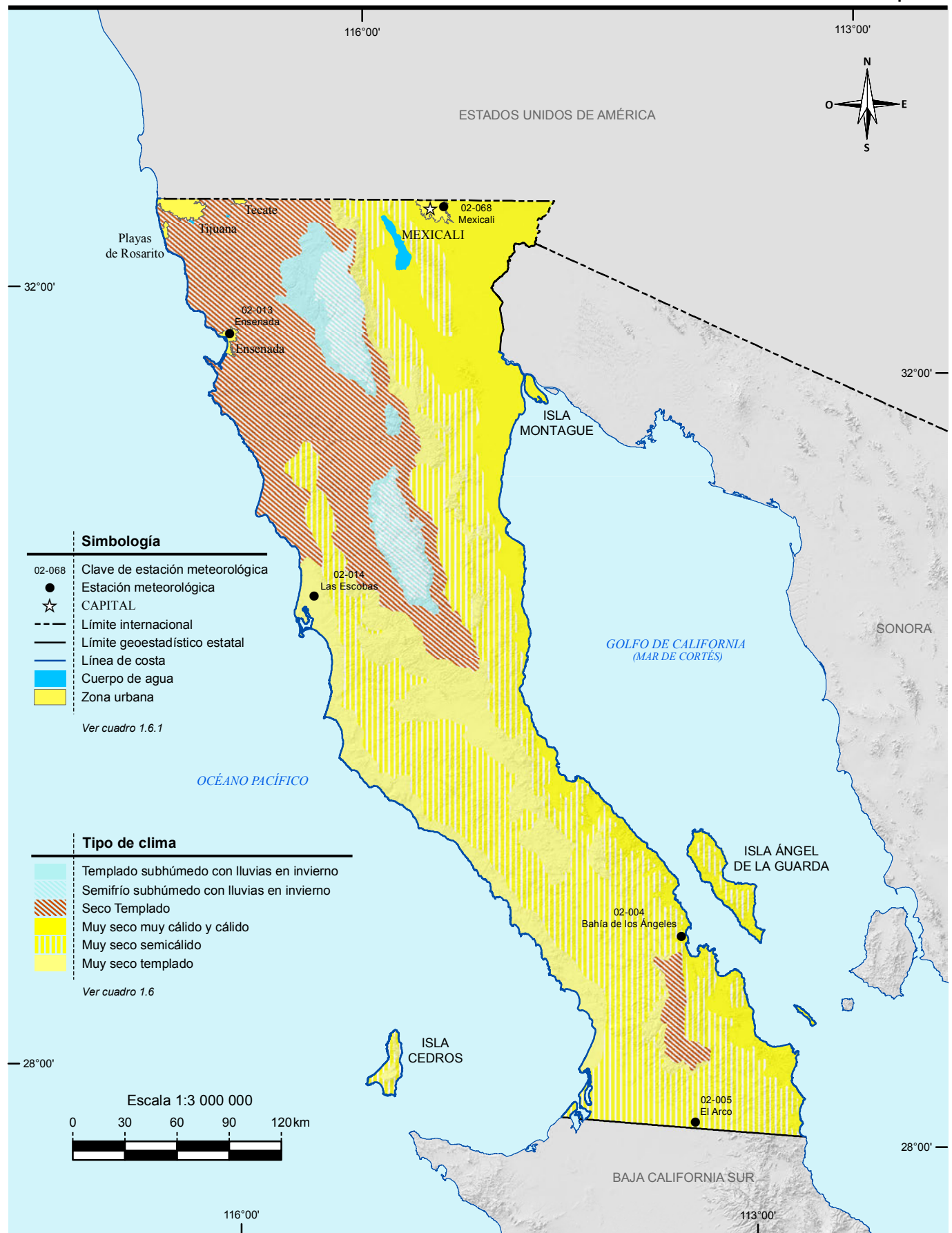
Fuente: INEGI. Continuo Nacional del Conjunto de Datos Geográficos de la Carta Fisiográfica Escala 1:1 000 000, serie I.



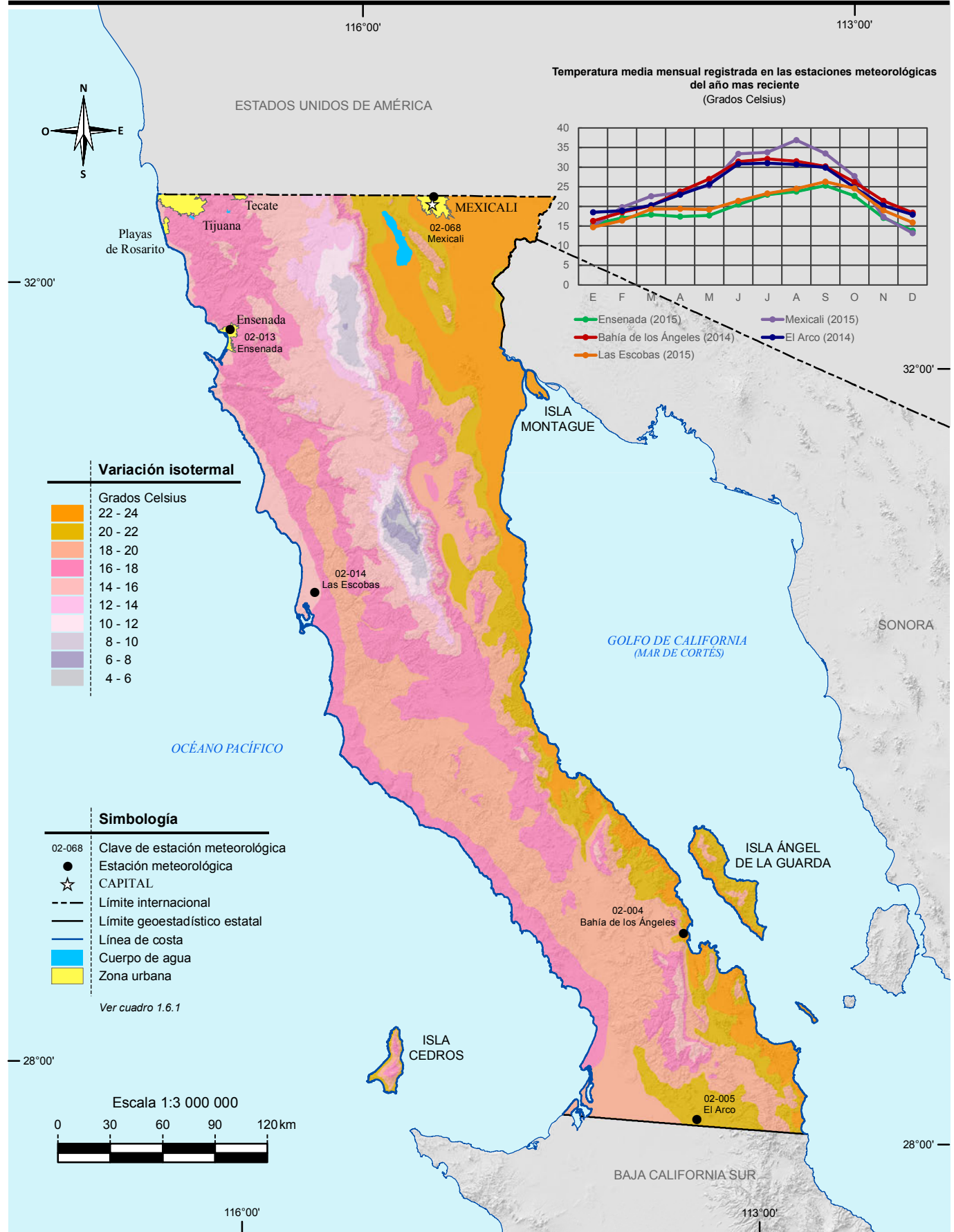
Fuente: INEGI. Continuo Nacional del Conjunto de Datos Geográficos de la Carta Geológica Escala 1:1 000 000, serie I.
 INEGI. Continuo Nacional del Conjunto de Datos Geográficos de la Carta Geológica Escala 1:250 000, serie I.



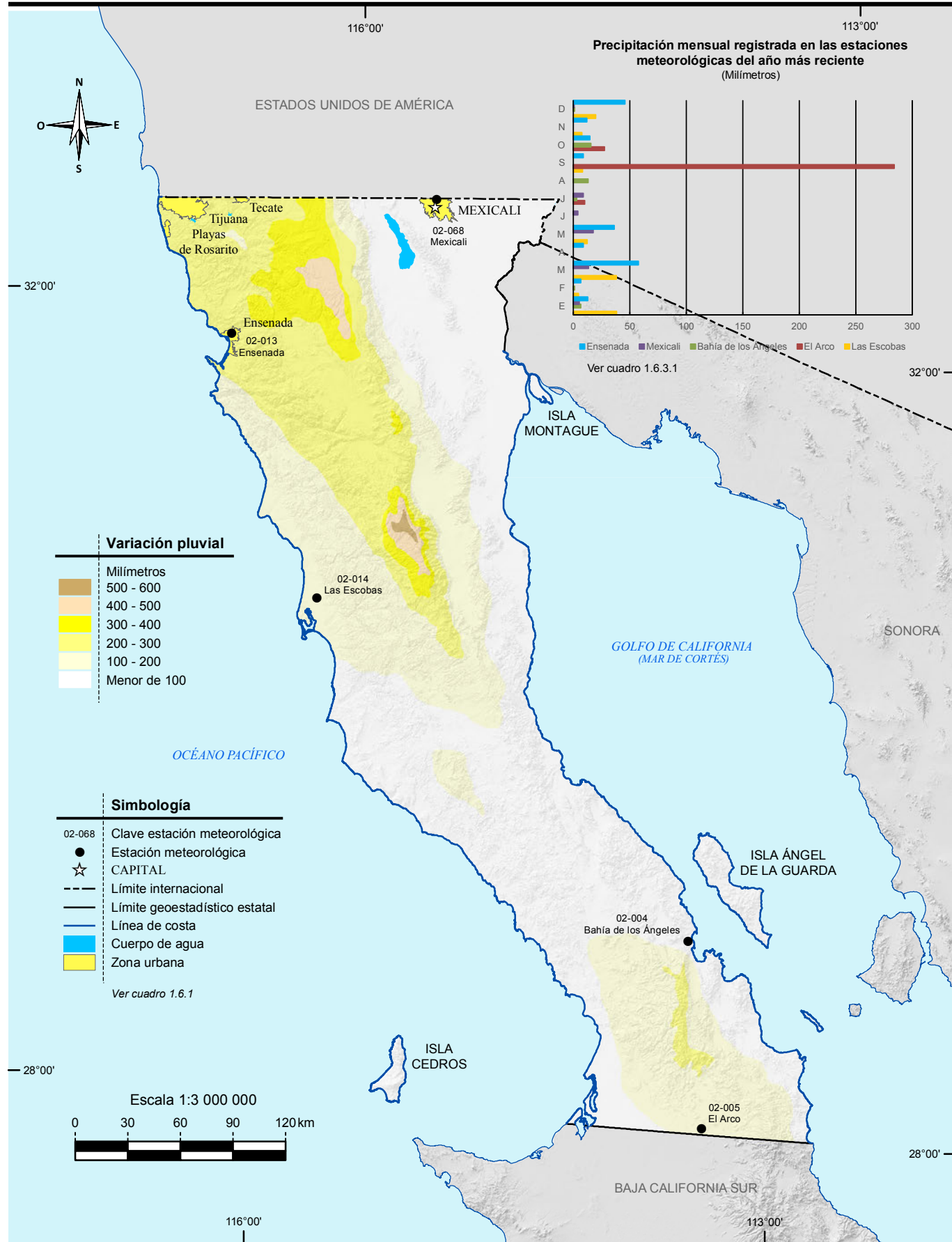
Fuente: Mapa.- INEGI. Continuo Nacional del Conjunto de Datos Geográficos de la Carta Geológica Escala 1:1 000 000, serie I.
 Gráfica.- INEGI. Dirección General de Estadísticas Económicas. Estadísticas de la Industria Minerometalúrgica.



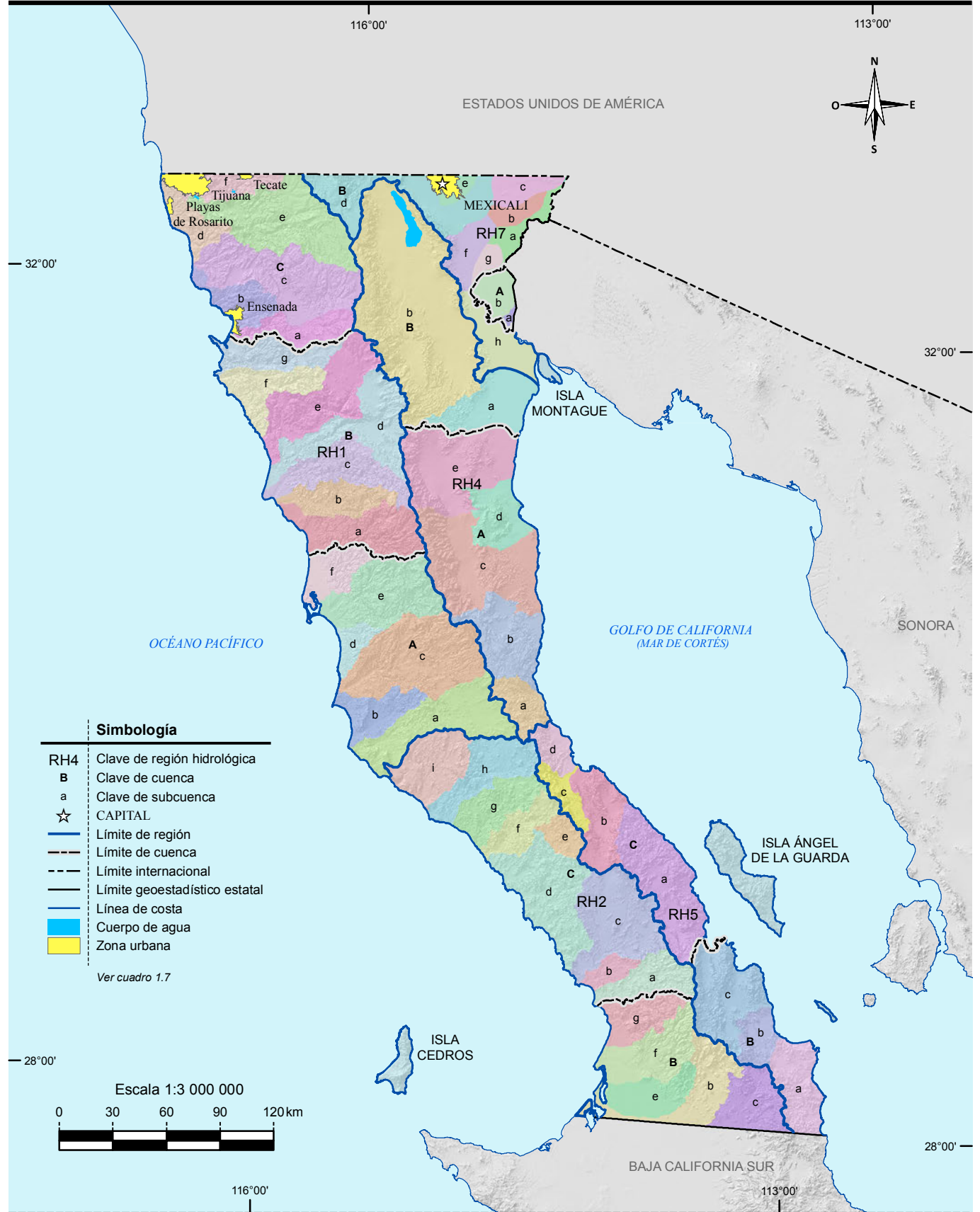
Fuente: INEGI. Continuo Nacional del Conjunto de Datos Geográficos de la Carta de Climas Escala 1:1 000 000, serie I.



INEGI. Continuo Nacional del Conjunto de Datos Geográficos de la Carta de Temperaturas Medias Anuales Escala 1:1 000 000, serie I.



INEGI. Continuo Nacional del Conjunto de Datos Geográficos de la Carta de Precipitación Total Anual Escala 1:1 000 000, serie I.

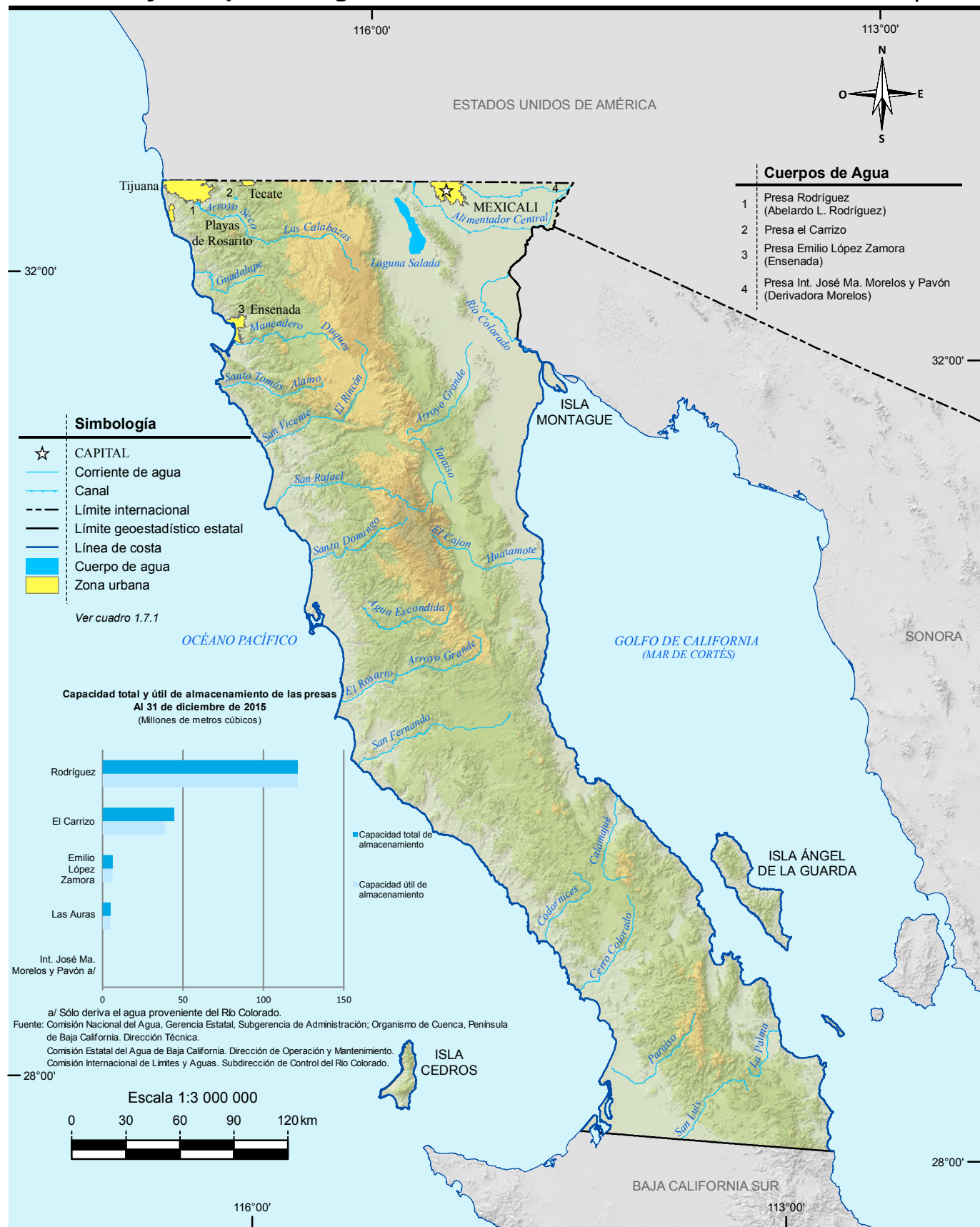


Simbología

RH4	Clave de región hidrológica
B	Clave de cuenca
a	Clave de subcuenca
☆	CAPITAL
— (thick blue)	Límite de región
— (dashed brown)	Límite de cuenca
— (dashed black)	Límite internacional
— (dashed grey)	Límite geoestadístico estatal
— (thin blue)	Línea de costa
■ (light blue)	Cuerpo de agua
■ (yellow)	Zona urbana

Ver cuadro 1.7

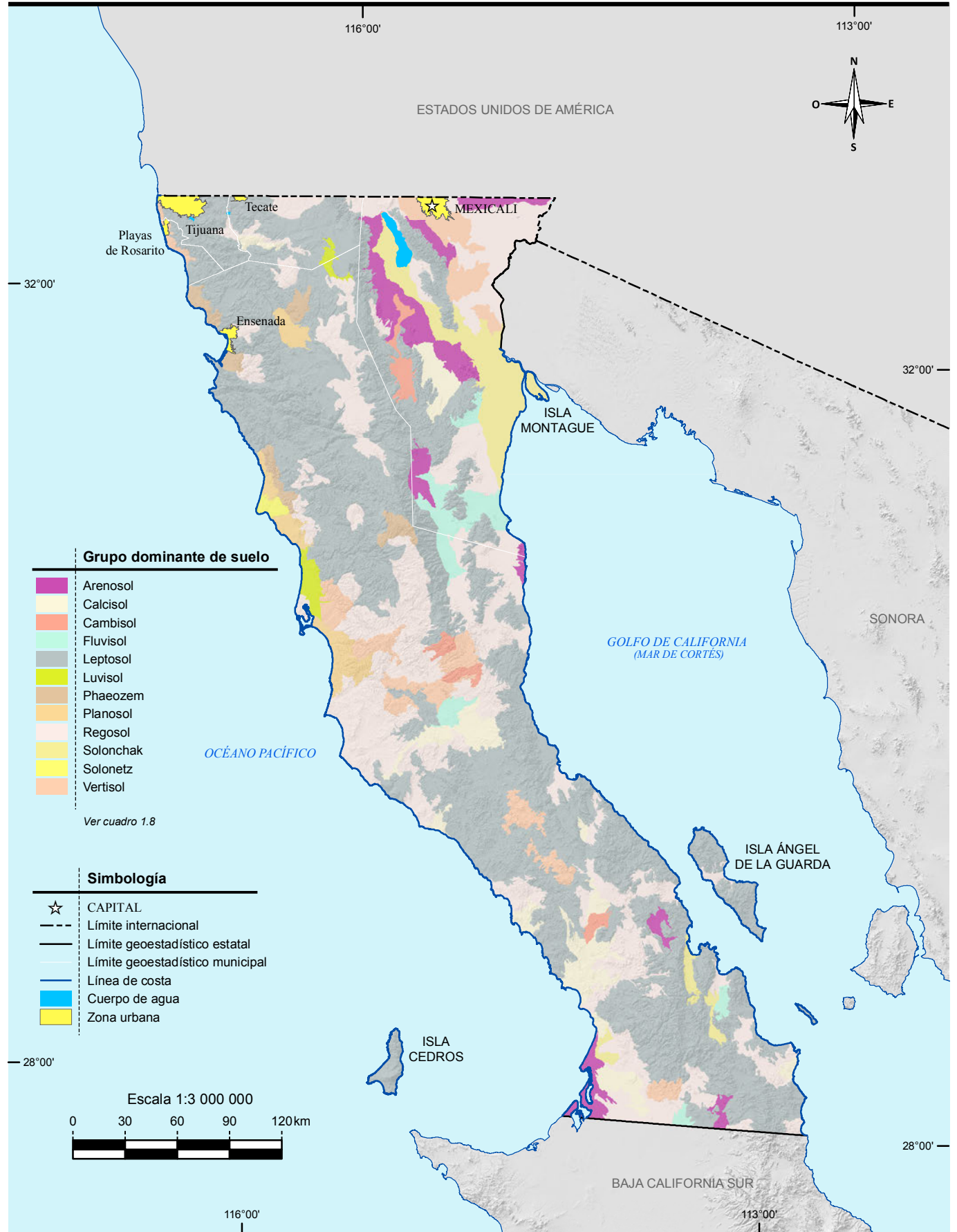
Fuente: INEGI. Información Topográfica Digital Escala 1:250 000, serie III.
 INEGI-CONAGUA. 2007. Mapa de la Red Hidrográfica Digital de México Escala 1:250 000.
 INEGI. Continuo Nacional del Conjunto de Datos Geográficos de la Carta Hidrológica de Aguas Superficiales Escala 1:250 000, serie I.



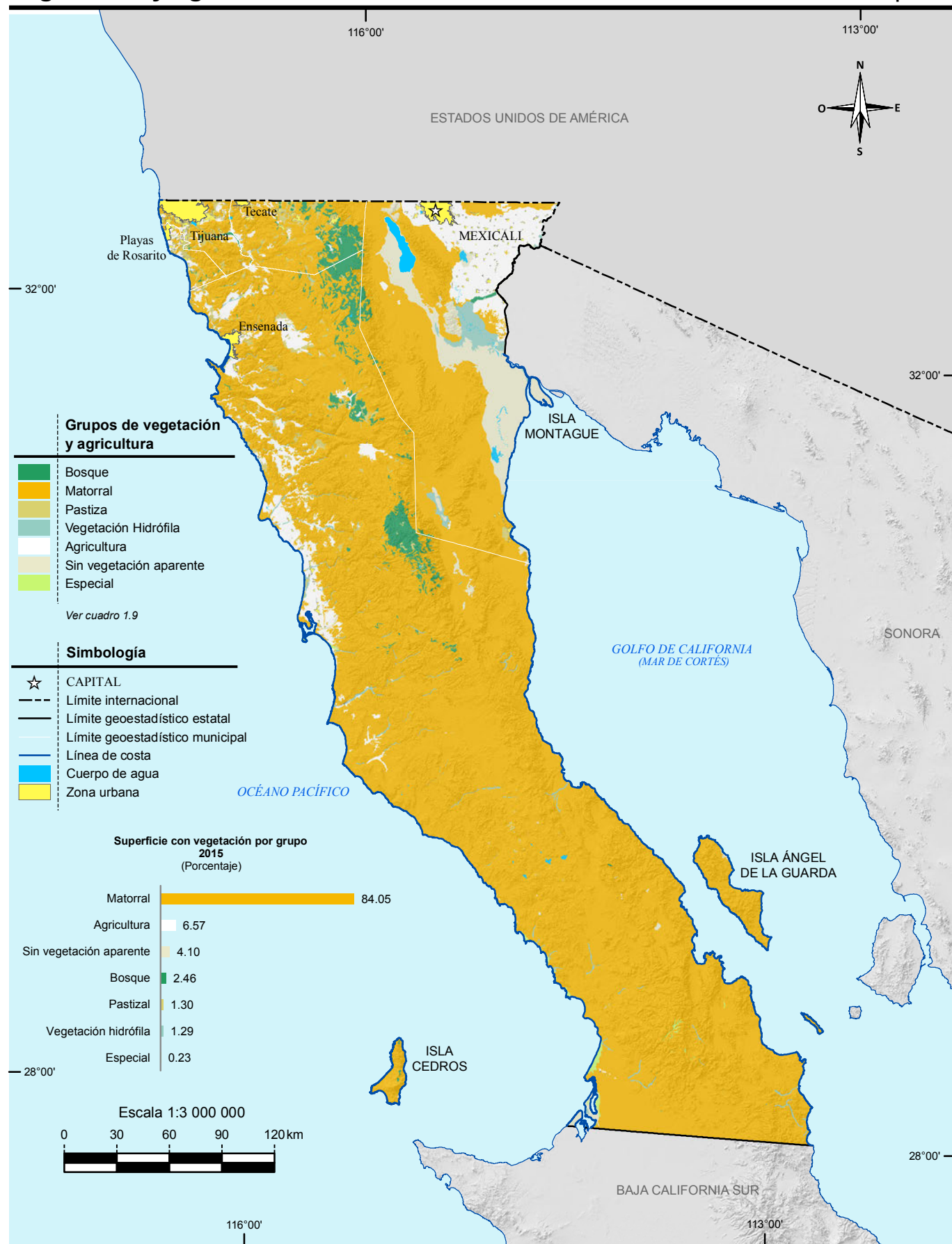
Fuente: INEGI. Información Topográfica Digital Escala 1:250 000, serie III.

INEGI-CONAGUA. 2007. Mapa de la Red Hidrográfica Digital de México Escala 1:250 000.

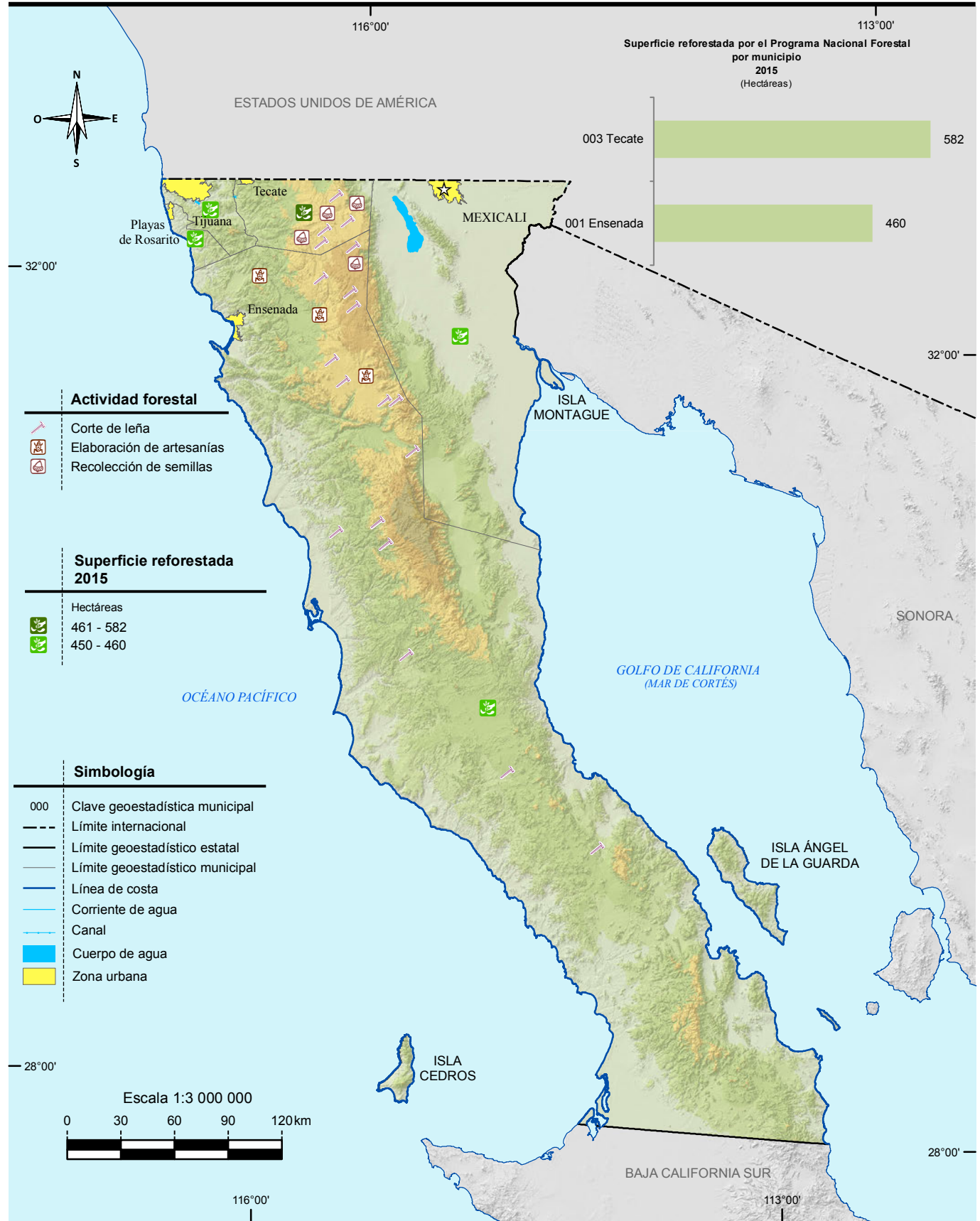
INEGI. Continuo Nacional del Conjunto de Datos Geográficos de la Carta Hidrológica de Aguas Superficiales Escala 1:250 000, serie I.



Fuente: INEGI. Continuo Nacional del Conjunto de Datos Vectorial Edafológico Escala 1:250 000, serie II.



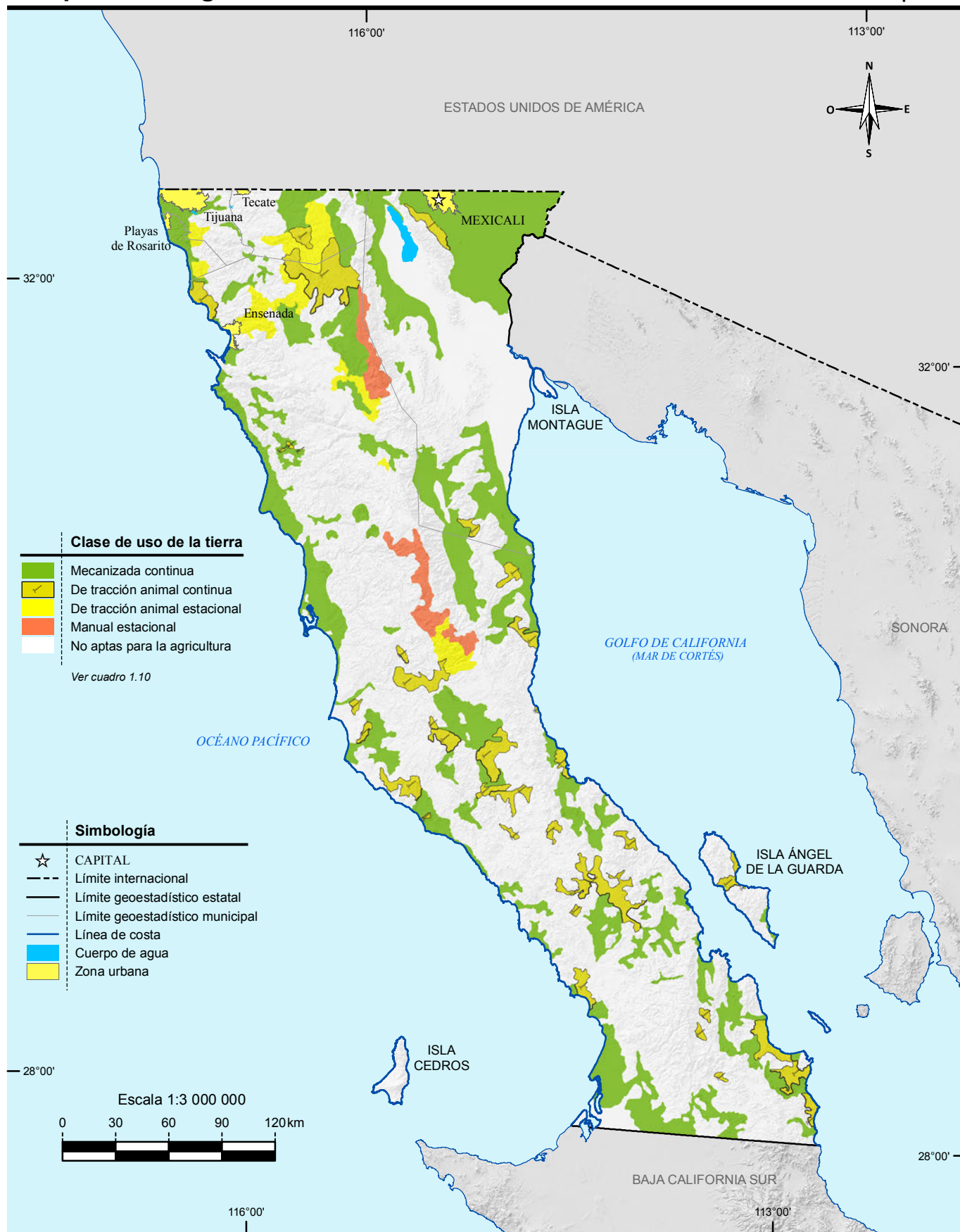
Fuente: INEGI. Conjunto de Datos Vectoriales de Uso del Suelo y Vegetación Escala 1:250 000, serie V.



Nota: En el mapa no se representa la localización precisa de la reforestación y los siniestros. Los datos son acumulativos.

Fuente: Mapa.- INEGI. *Conjunto de Datos Vectoriales de Uso del Suelo y Vegetación Escala 1:250 000, serie V.*

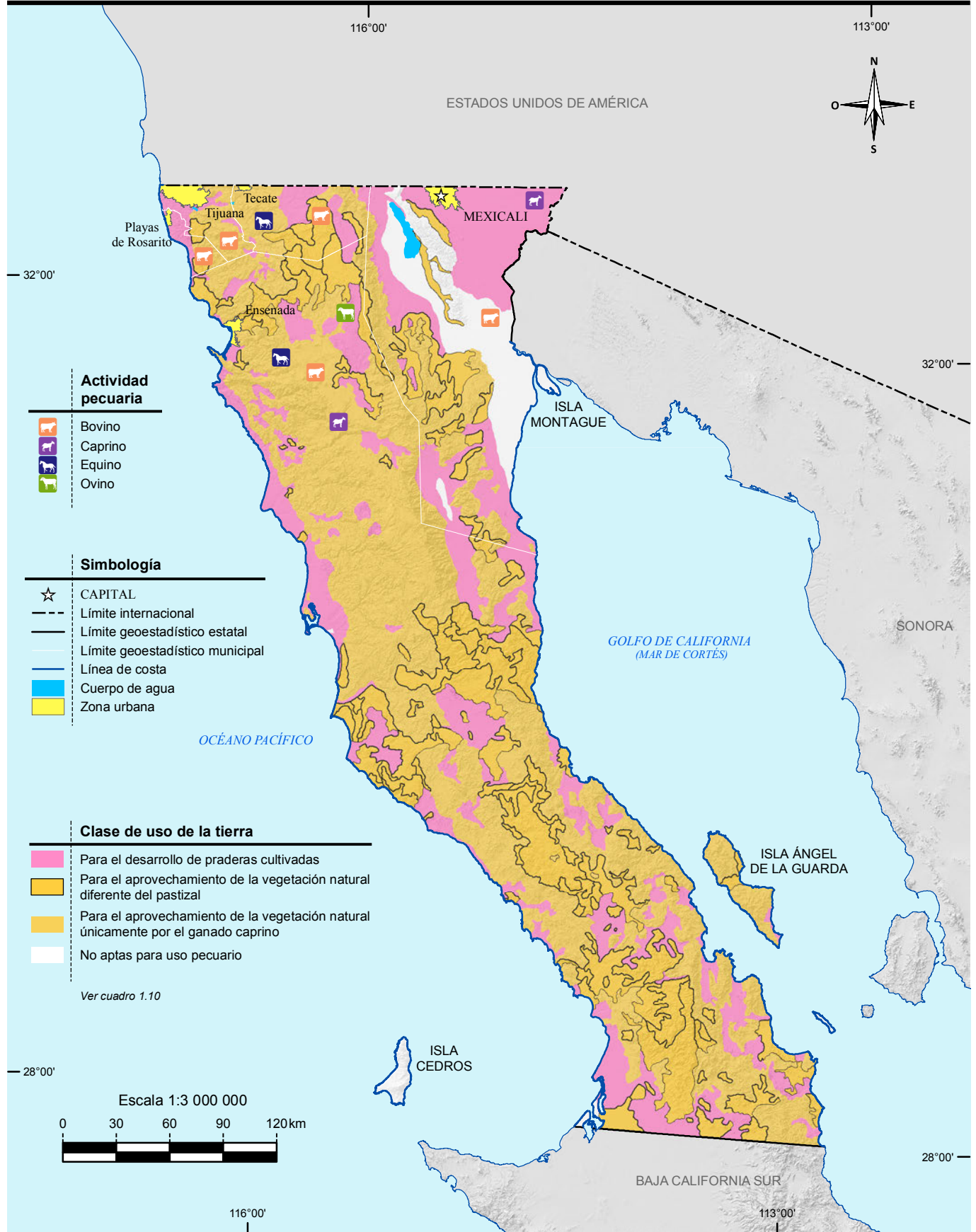
Gráfica.- Comisión Nacional Forestal, Gerencia Estatal. Subgerencia de Conservación y Restauración; Programa de Reforestación.



Fuente: INEGI. Continuo Nacional del Conjunto de Datos Geográficos de la Carta de Uso Potencial, Agricultura Escala 1:1 000 000, serie I.

Uso potencial pecuario

Mapa 16



Fuente: INEGI. Continuo Nacional del Conjunto de Datos Geográficos de la Carta de Uso Potencial, Ganadería Escala 1:1 000 000, serie I. INEGI. Conjunto de Datos Vectoriales de Uso del Suelo y Vegetación Escala 1:250 000, serie V.



Fuente: CONANP. Humedales de México. <http://ramsar.conanp.gob.mx/sitios.php> (28 de enero de 2016).