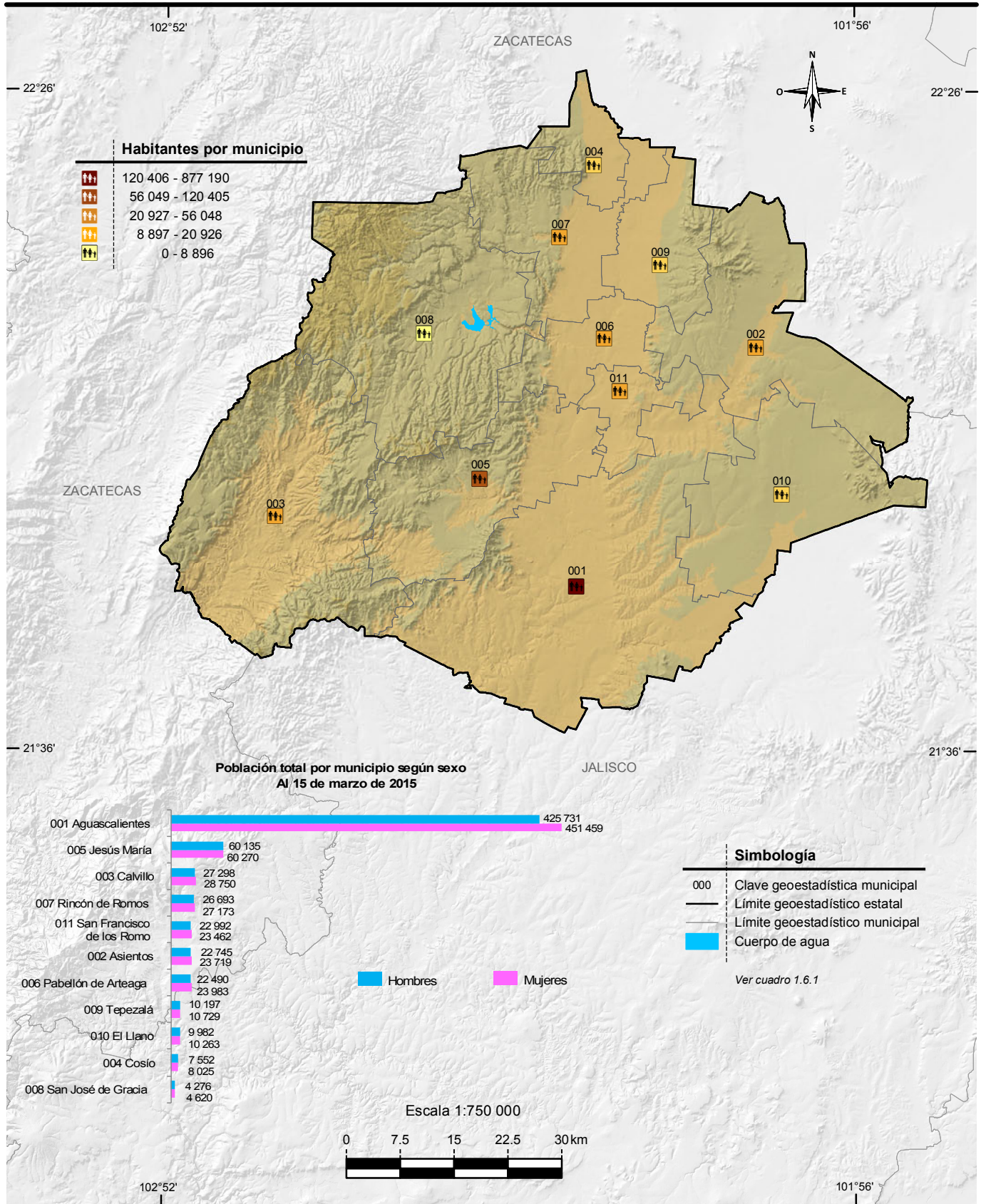


Mapas

División geoestadística municipal y población total por municipio

1. Infraestructura para el transporte
2. Orografía
3. Fisiografía
4. Sistema de topoformas
5. Geología
6. Sitios de interés geológico
7. Climas
8. Distribución de la temperatura
9. Distribución de la precipitación
10. Regiones, cuencas y subcuencas hidrológicas
11. Corrientes y cuerpos de agua
12. Suelos dominantes
13. Vegetación y agricultura
14. Reforestación, incendios y actividades forestales
15. Uso potencial agrícola
16. Uso potencial pecuario
17. Sitios Ramsar

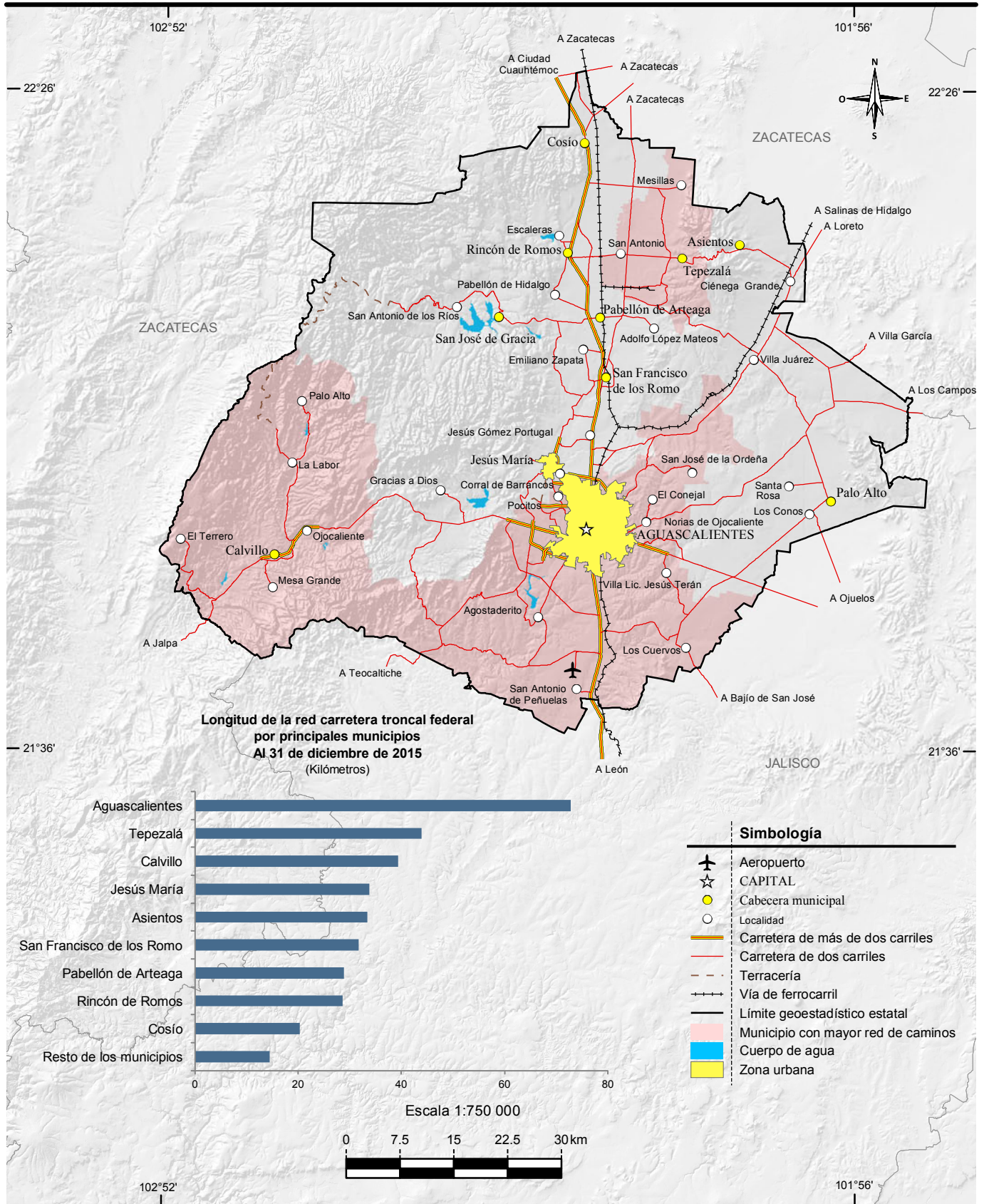
División geoadministrativa municipal y población total por municipio



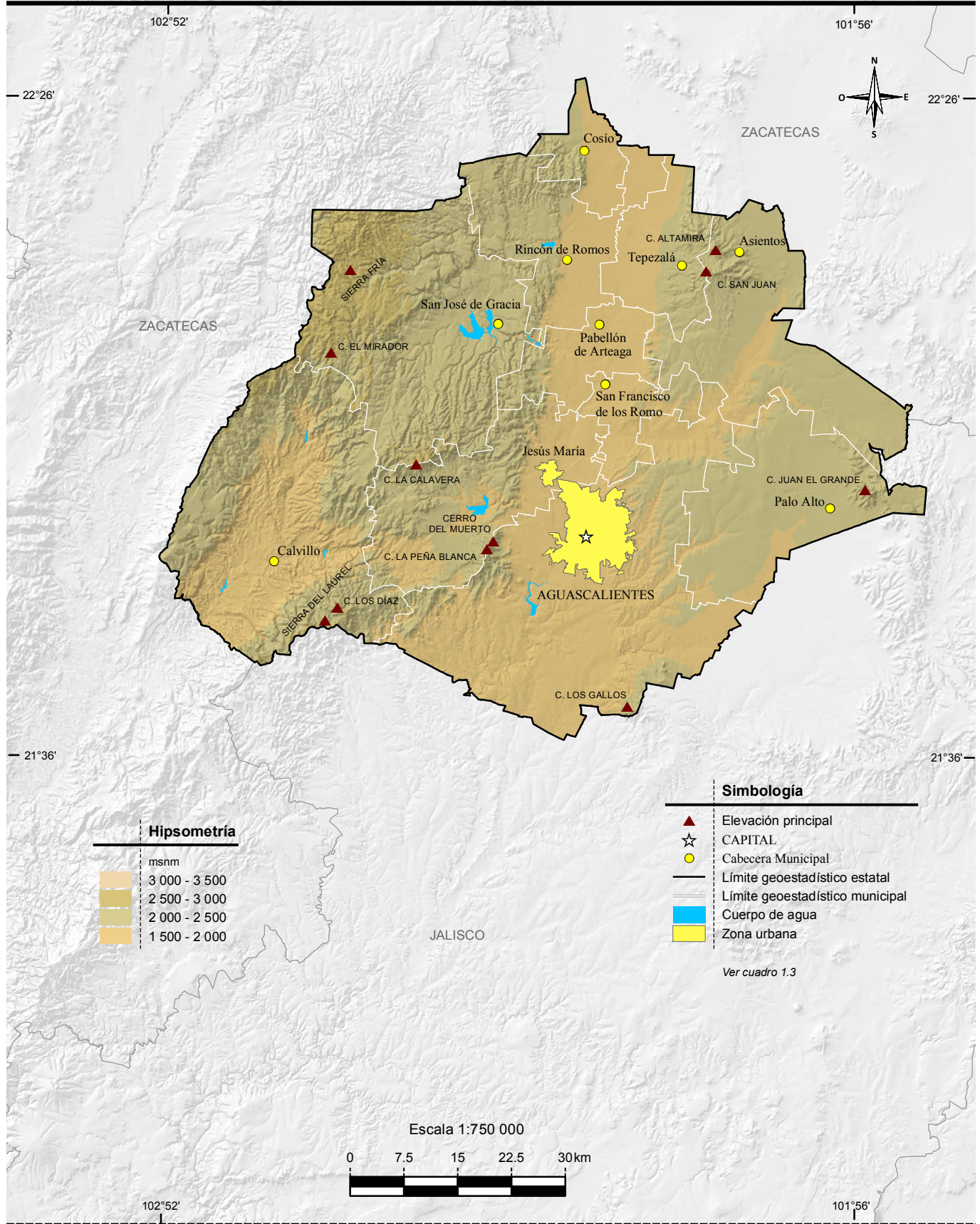
Nota: Las divisiones incorporadas en los mapas contenidos en este anuario corresponden al Marco Geoadministrativo del INEGI.

Fuente: INEGI. Marco Geoadministrativo Nacional 2015, versión 6.5.

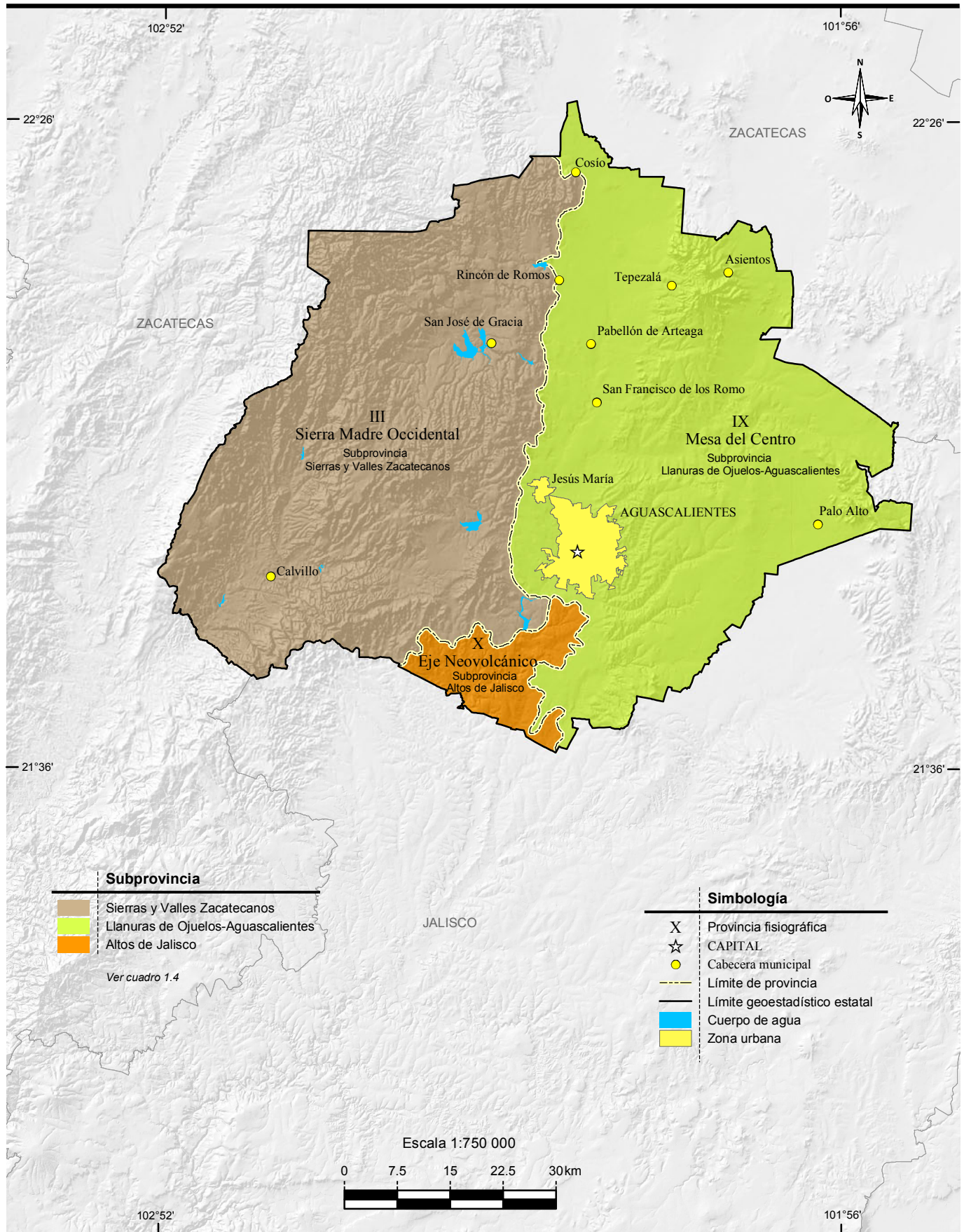
INEGI. Dirección General de Estadísticas Sociodemográficas. Encuesta Intercensal 2015. <http://www.inegi.org.mx> (03 de febrero de 2016).



Fuente: Mapa.- INEGI. *Conjunto de Datos Vectoriales de Información Topográfica Digital, por condensado estatal Escala 1:250 000, serie IV.* Gráfica.- Centro SCT Aguascalientes. Subdirección de Obras; Residencias Generales de Conservación de Carreteras y Carreteras Alimentadoras.



Fuente: INEGI. Información Topográfica Digital Escala 1:250 000 serie III.
 INEGI. Continuo de Elevaciones Mexicano 3.0 (CEM 3.0). Diciembre 2012.



Subprovincia

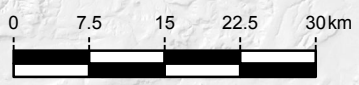
	Sierras y Valles Zacatecanos
	Llanuras de Ojuelos-Aguascalientes
	Altos de Jalisco

Ver cuadro 1.4

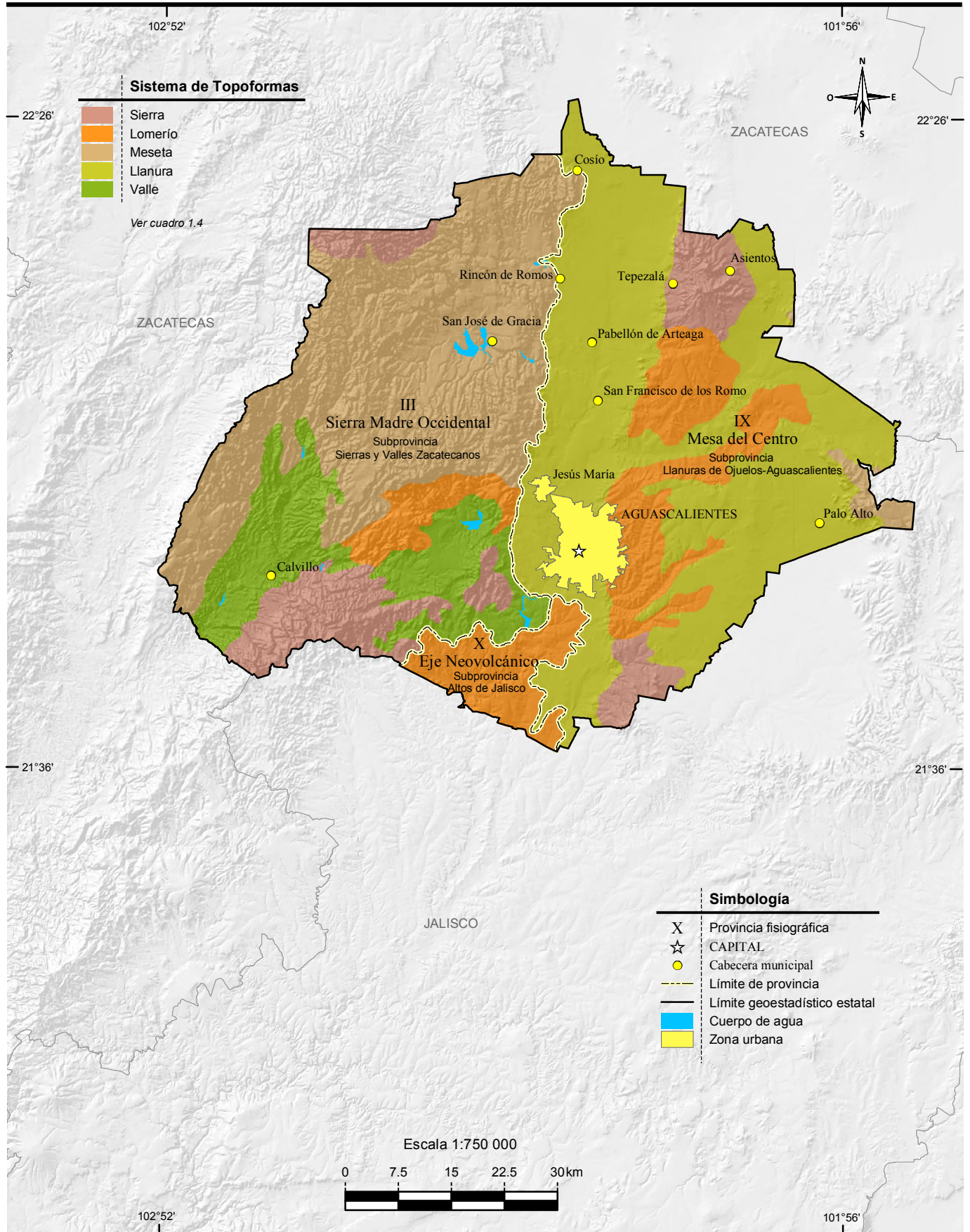
Simbología

X	Provincia fisiográfica
☆	CAPITAL
●	Cabecera municipal
---	Límite de provincia
—	Límite geoestadístico estatal
	Cuerpo de agua
	Zona urbana

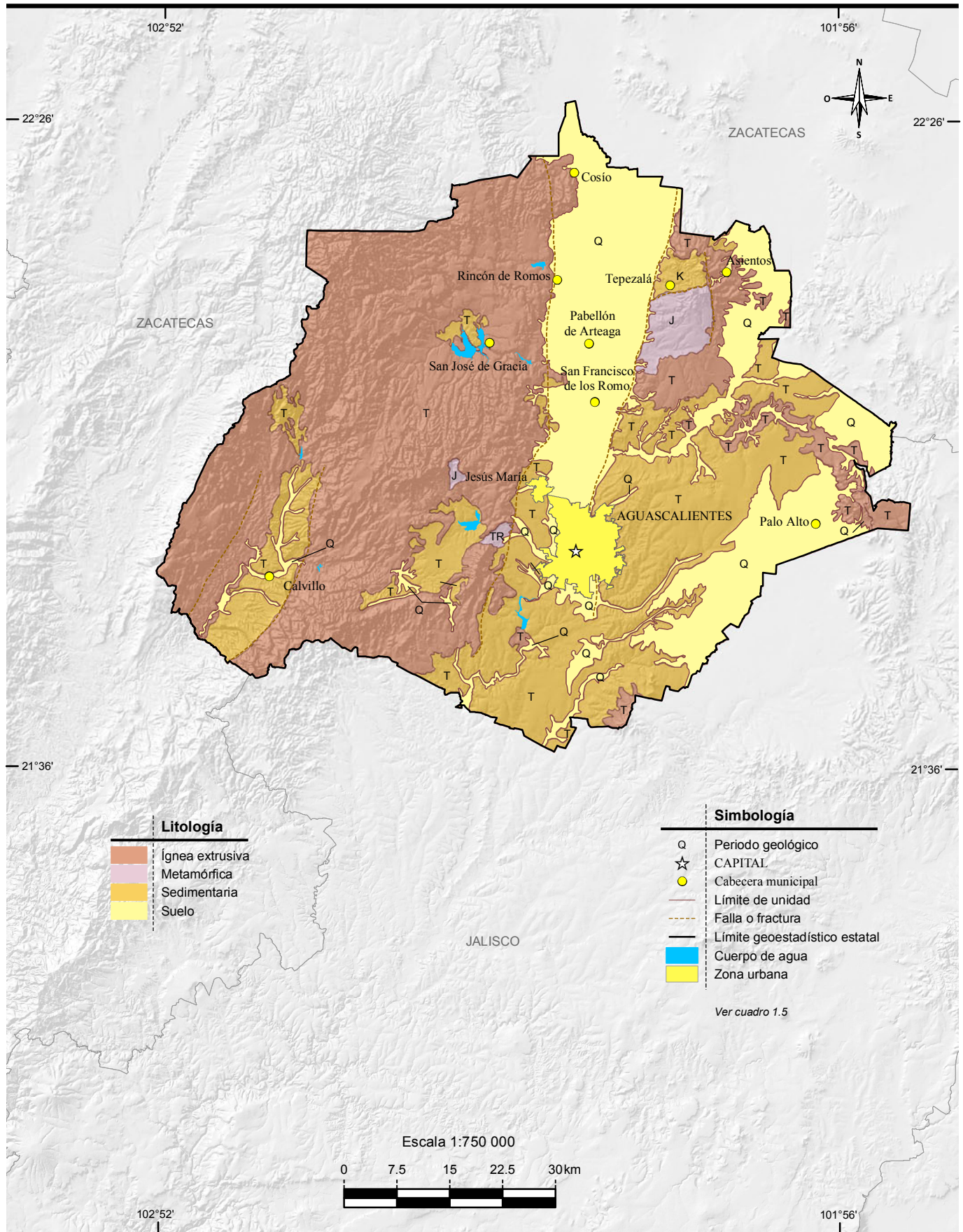
Escala 1:750 000



Fuente: INEGI. Continuo Nacional del Conjunto de Datos Geográficos de la Carta Fisiográfica Escala 1:1 000 000, serie I.



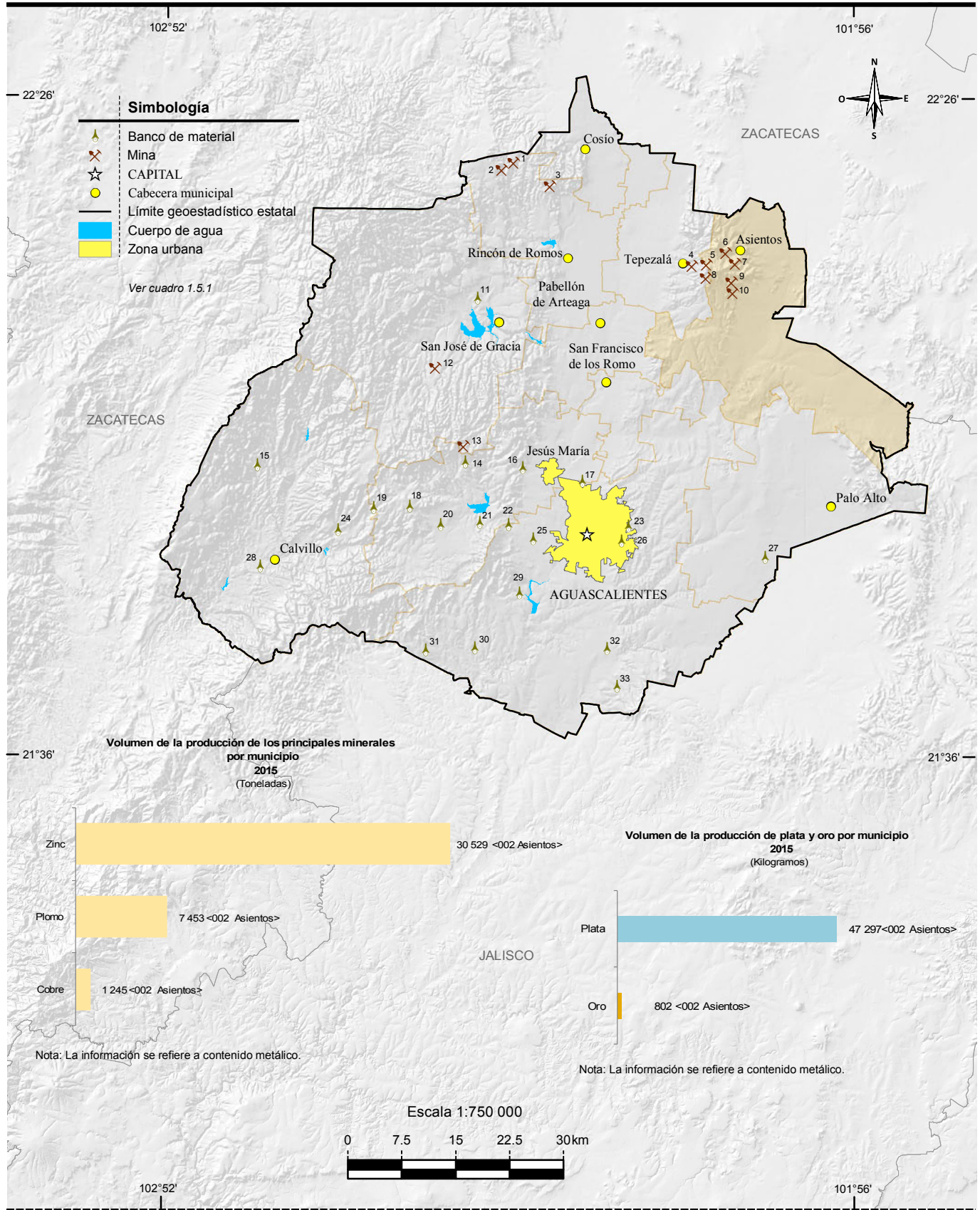
Fuente: INEGI. Continuo Nacional del Conjunto de Datos Geográficos de la Carta Fisiográfica Escala 1:1 000 000, serie I.



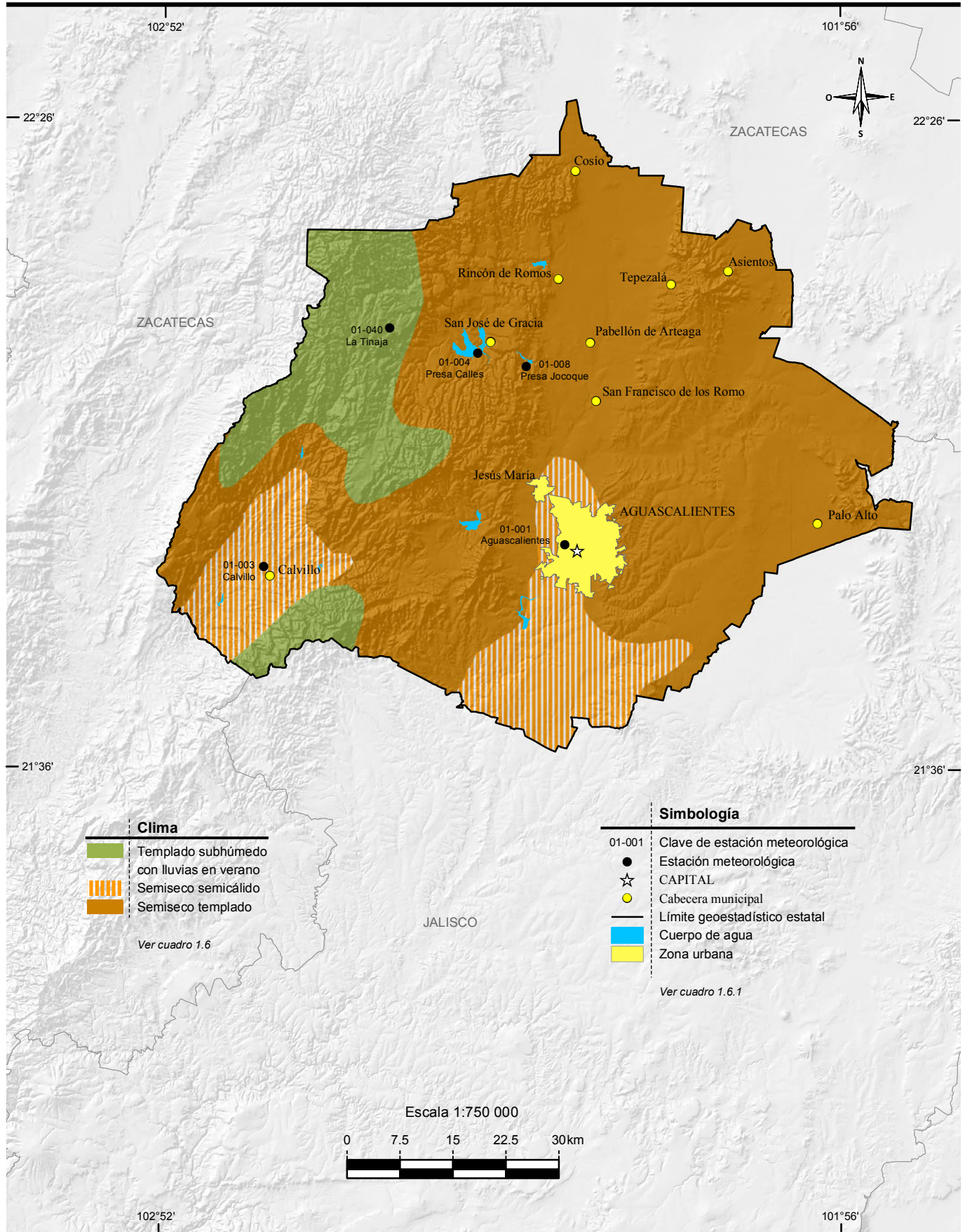
Fuente: INEGI. Continuo Nacional del Conjunto de Datos Geográficos de la Carta Geológica Escala 1:250 000, serie I.

Sitios de interés geológico

Mapa 6



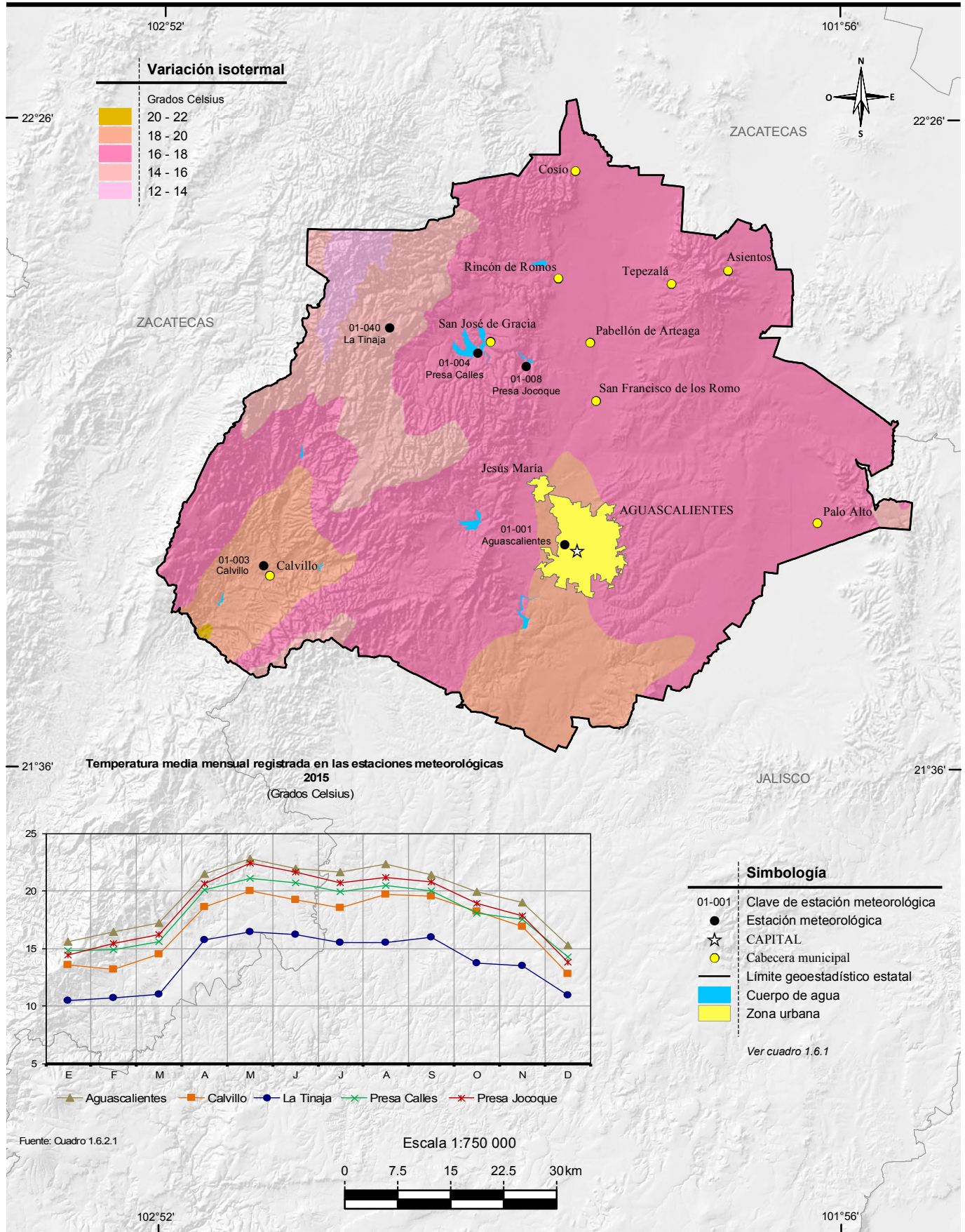
Fuente: Mapa.- INEGI. Continuo Nacional del Conjunto de Datos Geográficos de la Carta Geológica Escala 1:250 000, serie I. Gráficas.- INEGI. Dirección General de Estadísticas Económicas. Estadísticas de la Industria Minerometalúrgica.



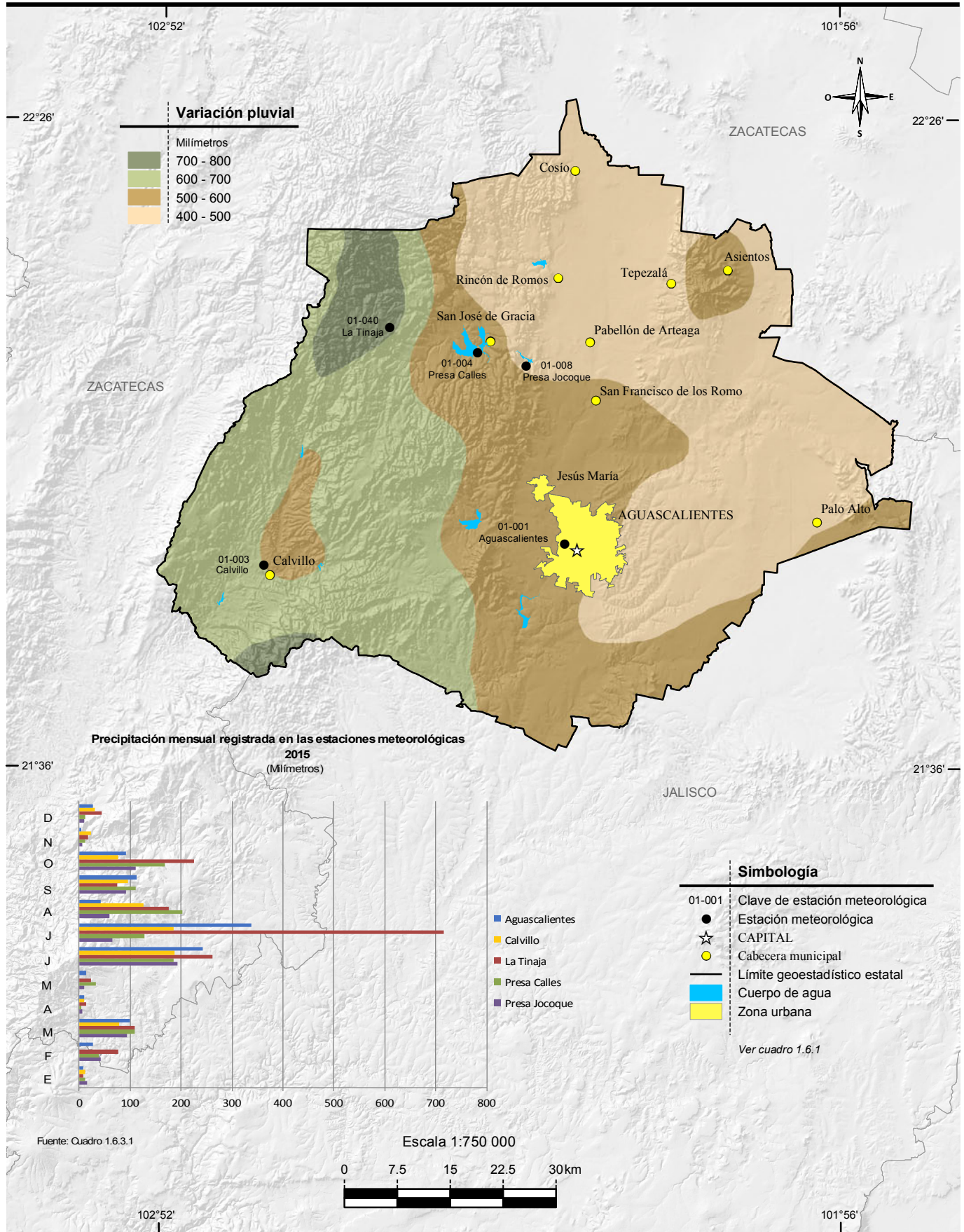
Fuente: INEGI. Continuo Nacional del Conjunto de Datos Geográficos de la Carta de Climas Escala 1:1 000 000, serie I.

Distribución de la temperatura

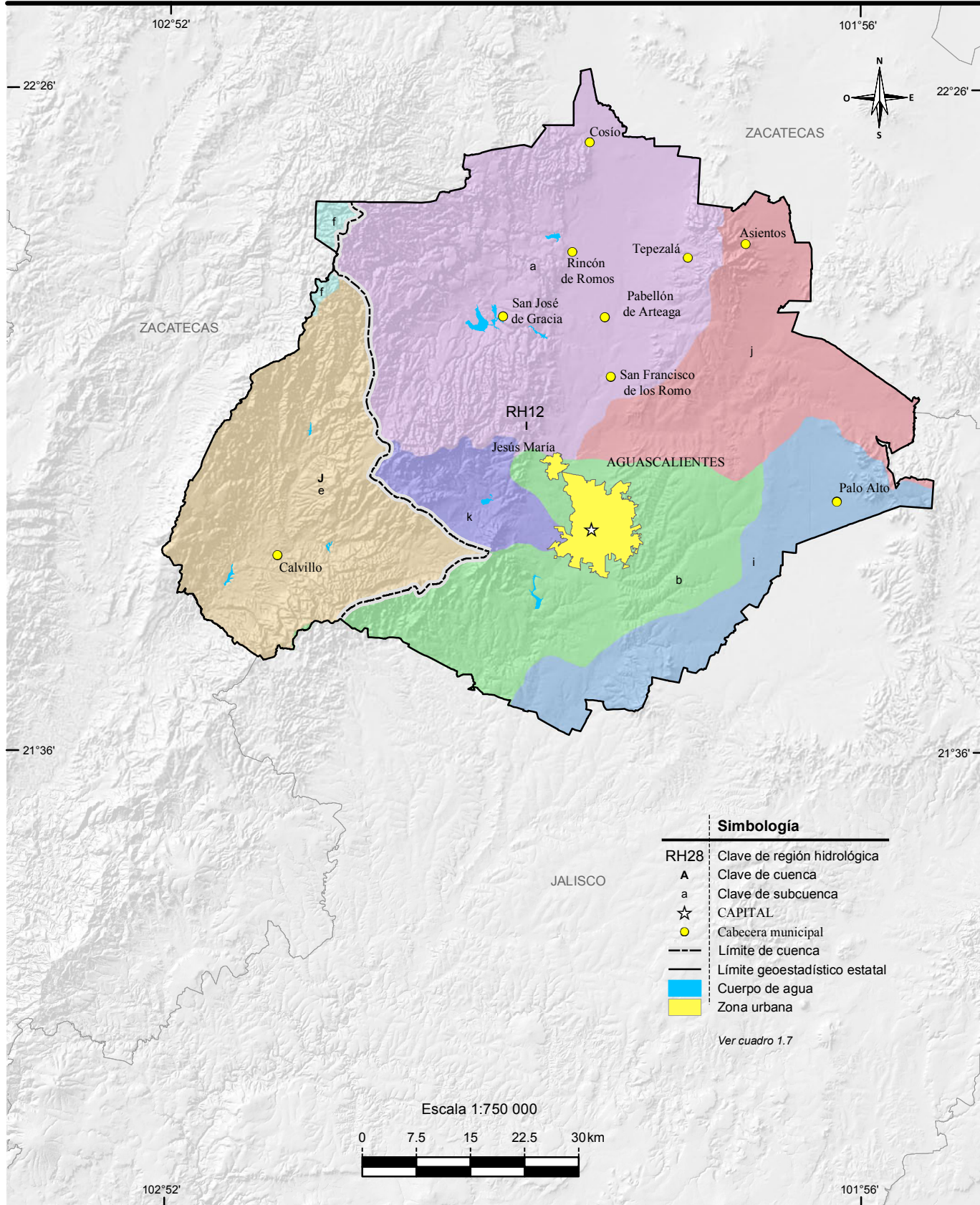
Mapa 8



Fuente: INEGI. Continuo Nacional del Conjunto de Datos Geográficos de la Carta de Temperaturas Medias Anuales Escala 1:1 000 000, serie I.



Fuente: INEGI. Continuo Nacional del Conjunto de Datos Geográficos de la Carta de Precipitación Total Anual Escala 1:1 000 000, serie I.

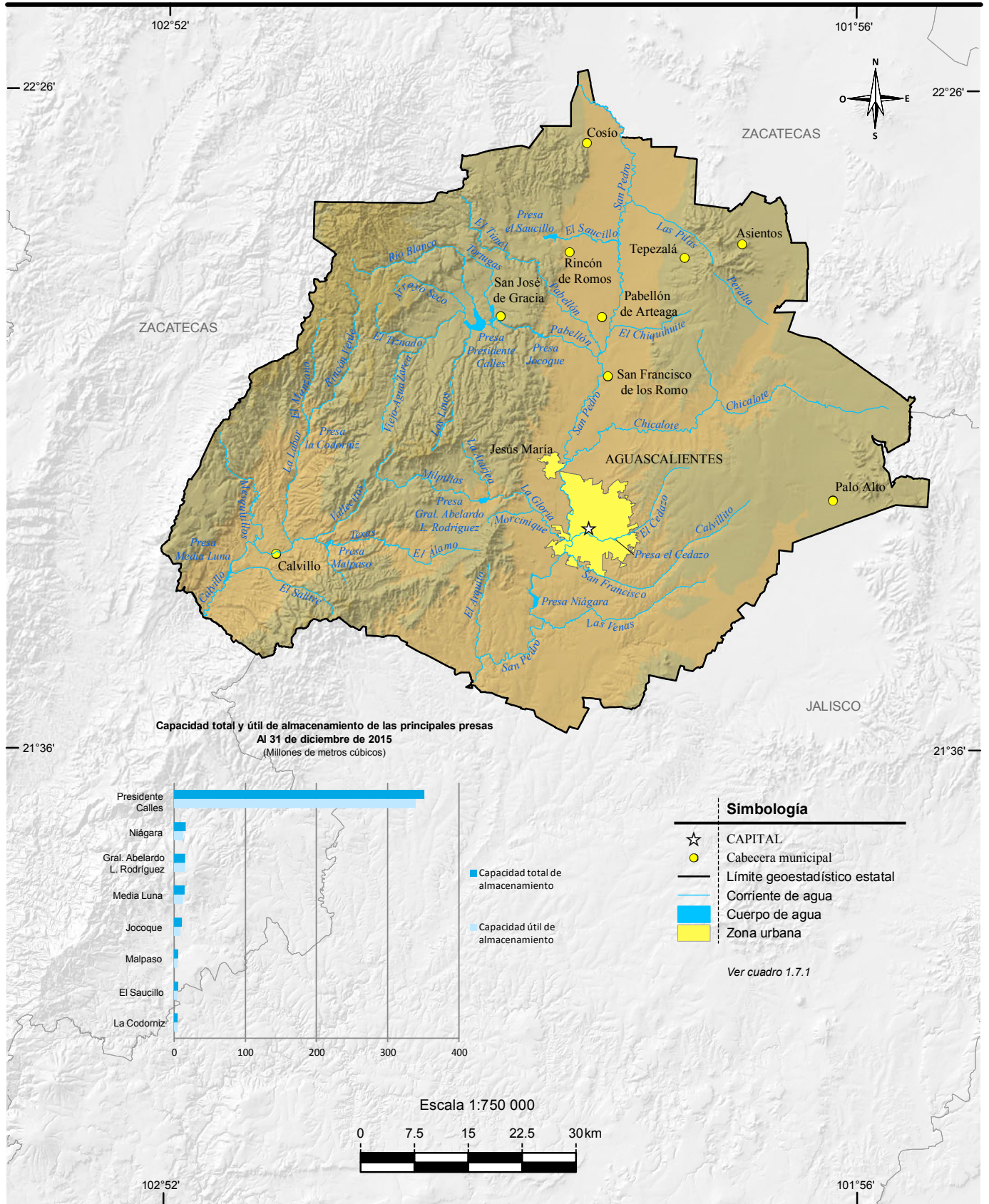


Simbología

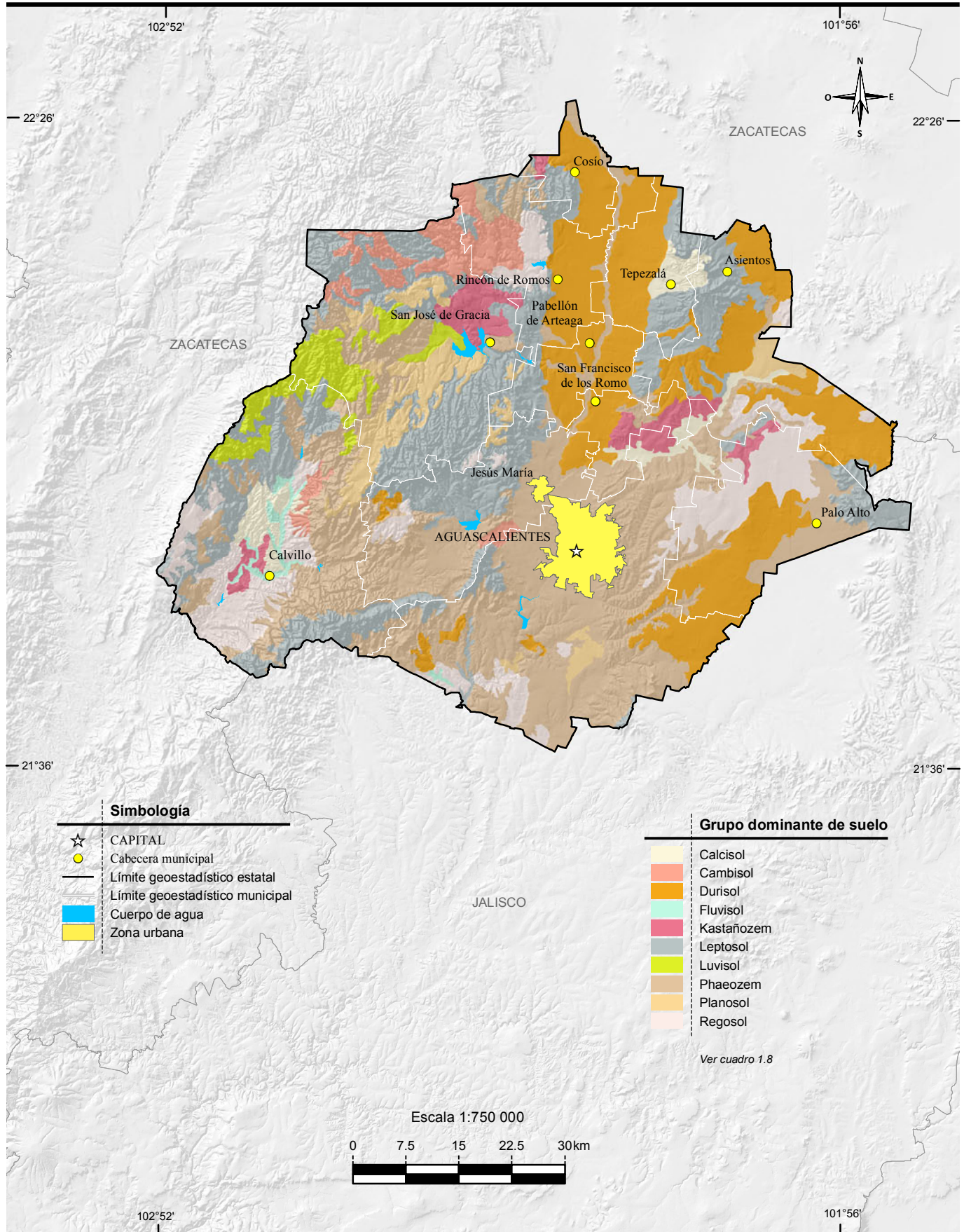
RH28	Clave de región hidrológica
A	Clave de cuenca
a	Clave de subcuenca
☆	CAPITAL
●	Cabecera municipal
---	Límite de cuenca
---	Límite geoestadístico estatal
■	Cuerpo de agua
■	Zona urbana

Ver cuadro 1.7

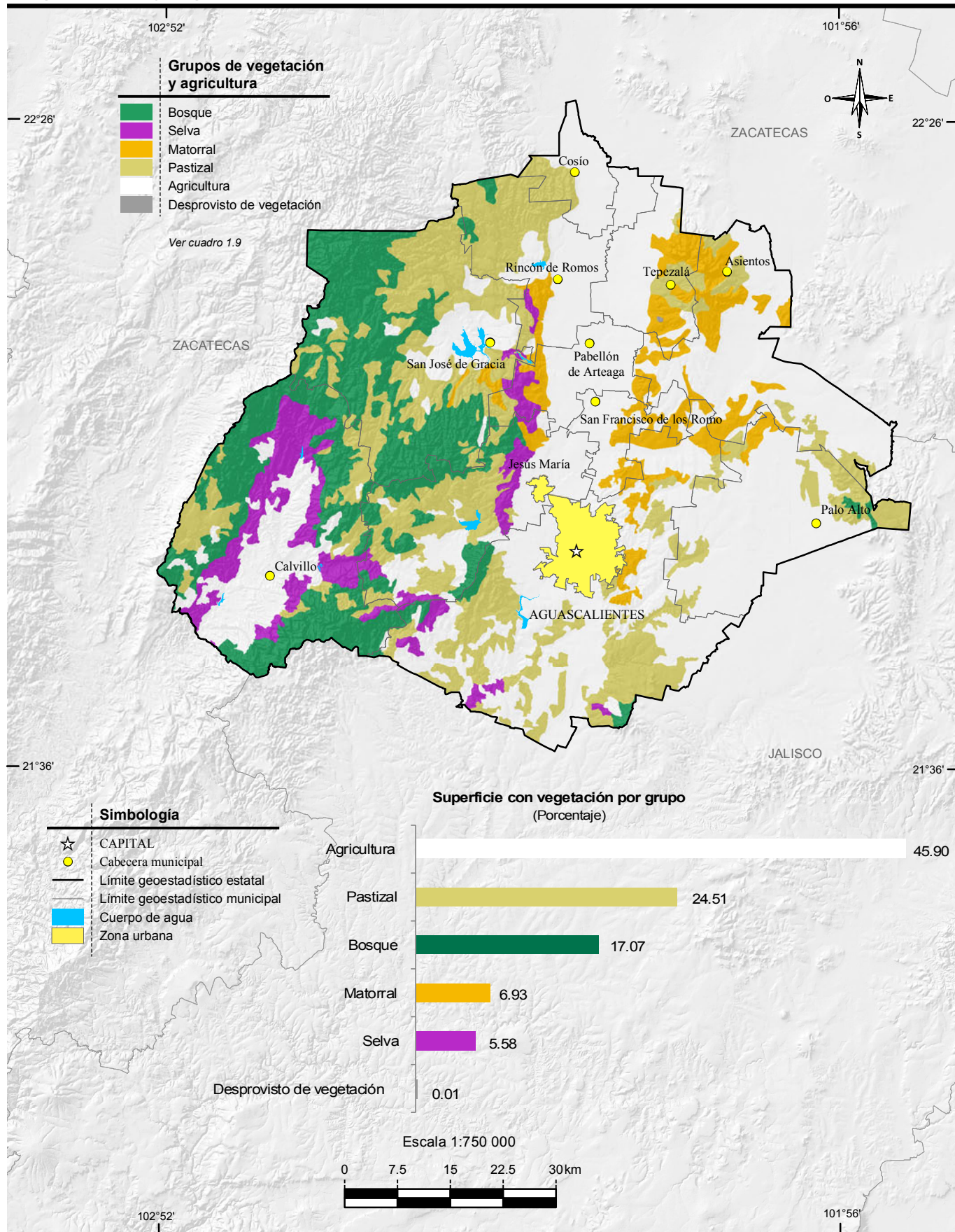
Fuente: INEGI. Continuo Nacional del Conjunto de Datos Geográficos de la Carta Hidrológica de Aguas Superficiales Escala 1:250 000, serie I. INEGI. Información Topográfica Digital Escala 1:250 000, serie III.



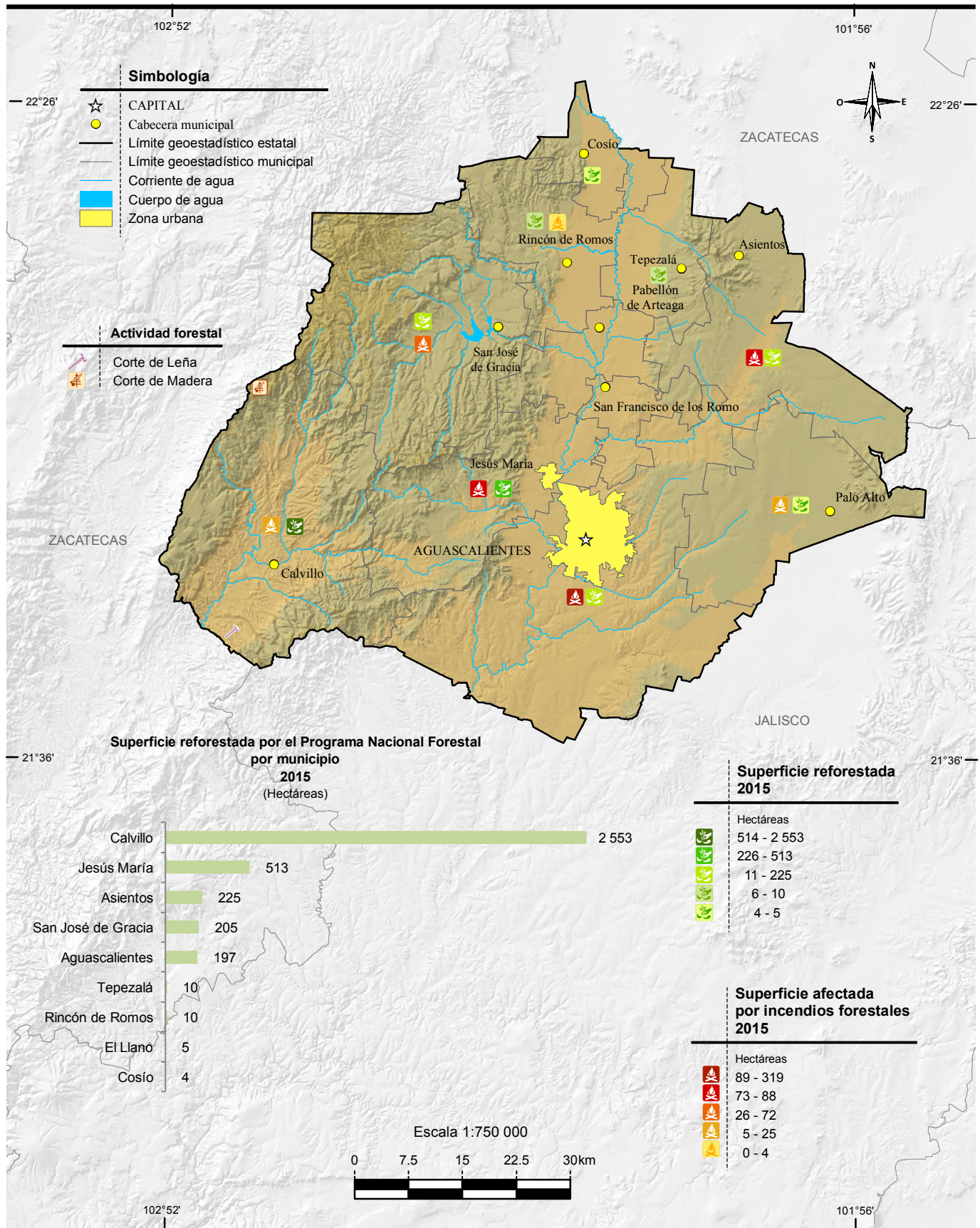
Fuente: Mapa.- INEGI. *Información Topográfica Digital Escala 1:250 000, serie III.*
 INEGI-CONAGUA. 2007. *Mapa de la Red Hidrográfica Digital de México Escala 1:250 000.*
 Gráfica.- Comisión Nacional del Agua, Dirección Local Aguascalientes. Subdirección de Asistencia Técnica.



Fuente: INEGI. Continuo Nacional del Conjunto de Datos Vectoriales Edafológicos Escala 1:250 000, serie II.



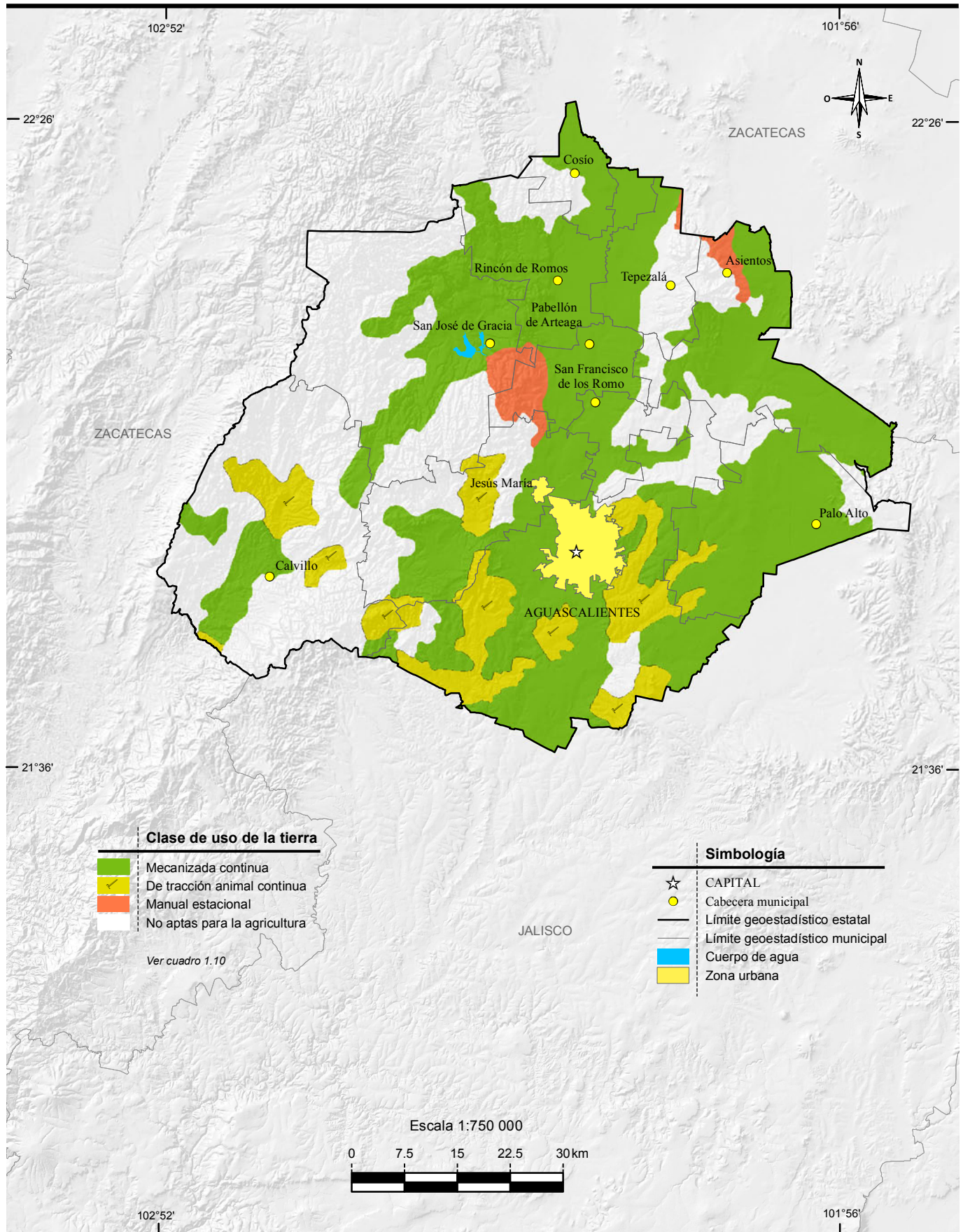
Fuente: INEGI. Conjunto de Datos Vectoriales de Uso del Suelo y Vegetación Escala 1:250 000, serie V.



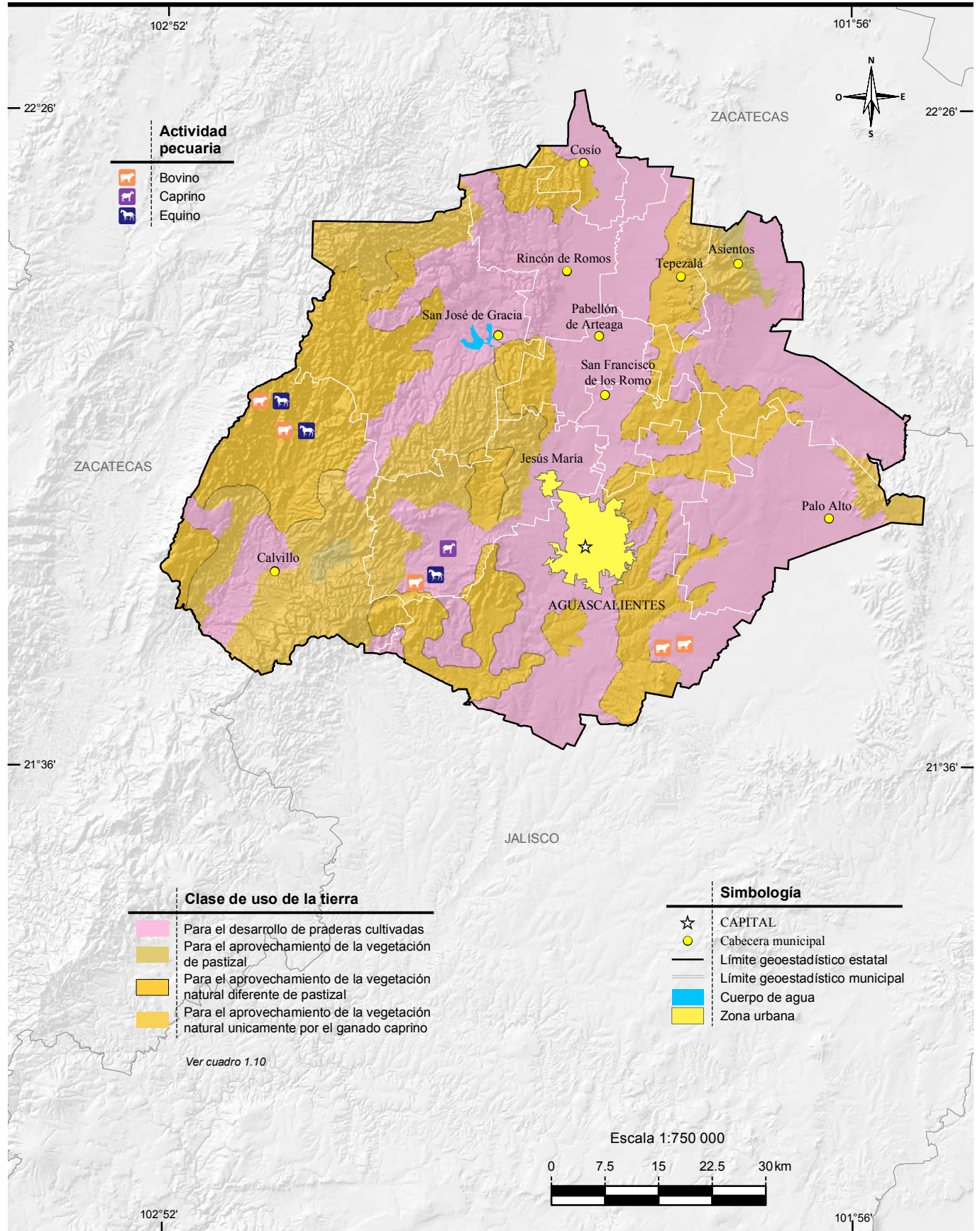
Nota: En el mapa no se representa la localización precisa de la reforestación y los siniestros. Los datos son acumulativos.

Fuente: Mapa.- INEGI. *Conjunto de Datos Vectoriales de Uso del Suelo y Vegetación Escala 1:250 000, serie V.*

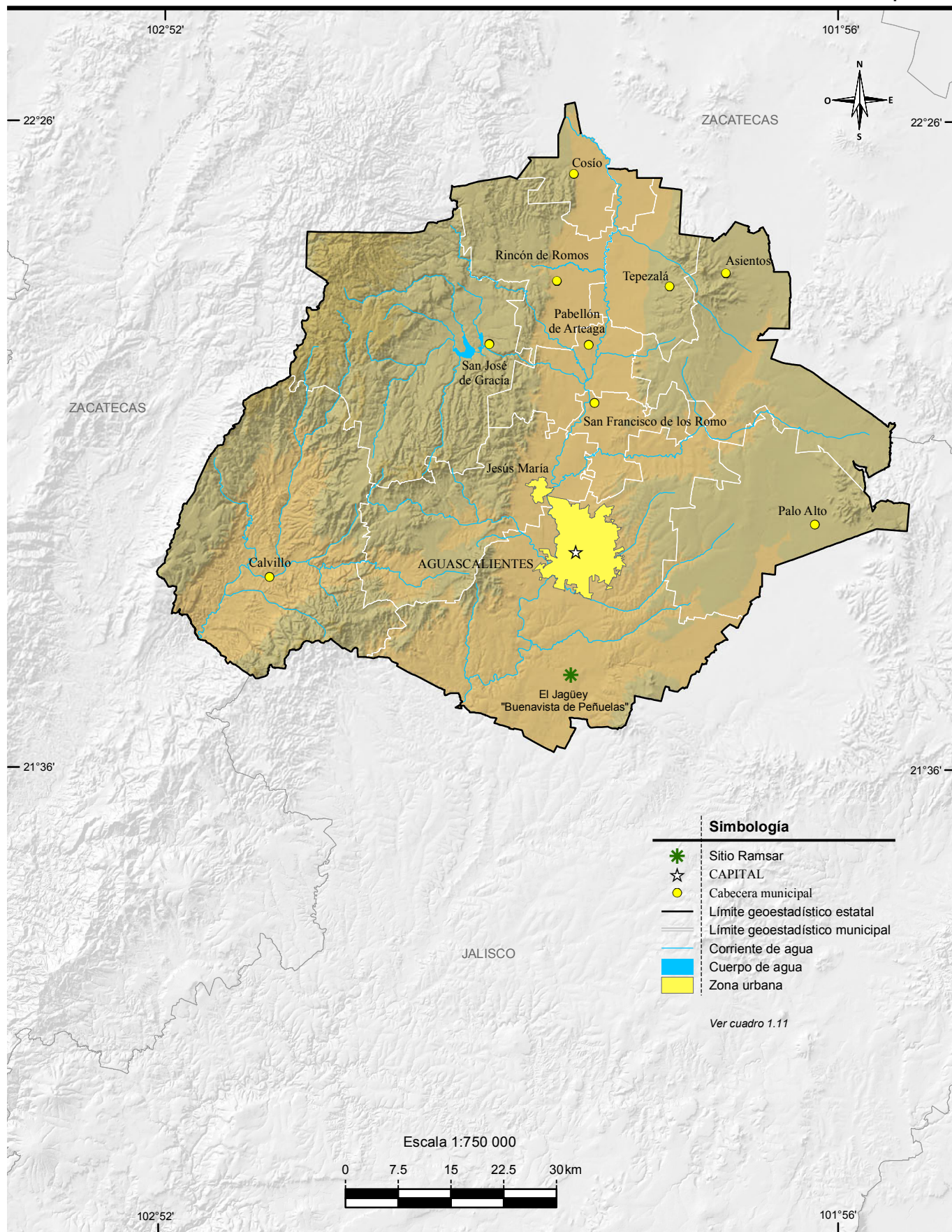
Gráfica.- Comisión Nacional Forestal, Gerencia Estatal Aguascalientes.



Fuente: INEGI. Continuo Nacional del Conjunto de Datos Geográficos de la Carta de Uso Potencial, Agricultura Escala 1:1 000 000, serie I.



Fuente: INEGI. Continuo Nacional del Conjunto de Datos Geográficos de la Carta de Uso Potencial, Ganadería Escala 1:1 000 000, serie I.



Simbología

	Sitio Ramsar
	CAPITAL
	Cabecera municipal
	Límite geoestadístico estatal
	Límite geoestadístico municipal
	Corriente de agua
	Cuerpo de agua
	Zona urbana

Ver cuadro 1.11

Fuente: CONANP. *Humedales de México*. <http://ramsar.conanp.gob.mx/sitios.php> (15 de junio de 2016).