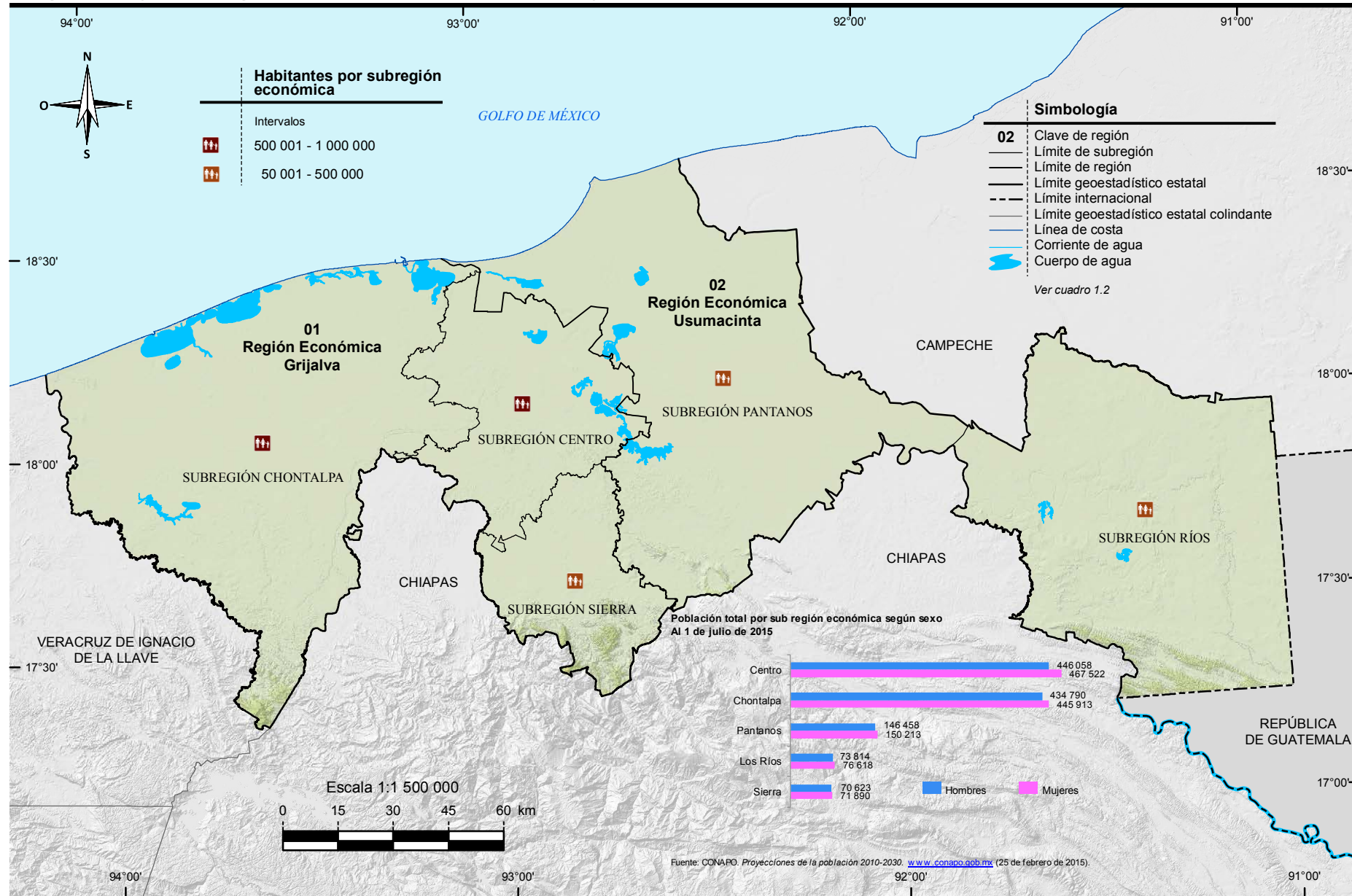


Mapas

- 0 Regiones y subregiones económicas con mayor población
- a) División geoestadística municipal y municipios con mayor población (Subregión Chontalpa)
- b) División geoestadística municipal y municipios con mayor población (Subregión Centro)
- c) División geoestadística municipal y municipios con mayor población (Subregión Sierra)
- d) División geoestadística municipal y municipios con mayor población (Subregión Pantanos)
- e) División geoestadística municipal y municipios con mayor población (Subregión Ríos)
- 1 Infraestructura para el transporte
- 2 Orografía
- 3 Fisiografía
- 4 Sistema de topoformas
- 5 Geología
- 6 Sitios de interés geológico
- 7 Climas
- 8 Distribución de la temperatura
- 9 Distribución de la precipitación
- 10 Hidrografía
- 11 Suelos dominantes
- 12 Vegetación y agricultura
- 13 Reforestación, incendios y actividades forestales
- 14 Uso potencial agrícola
- 15 Uso potencial pecuario
- 16 Sitios Ramsar

Regiones y subregiones económicas con mayor población

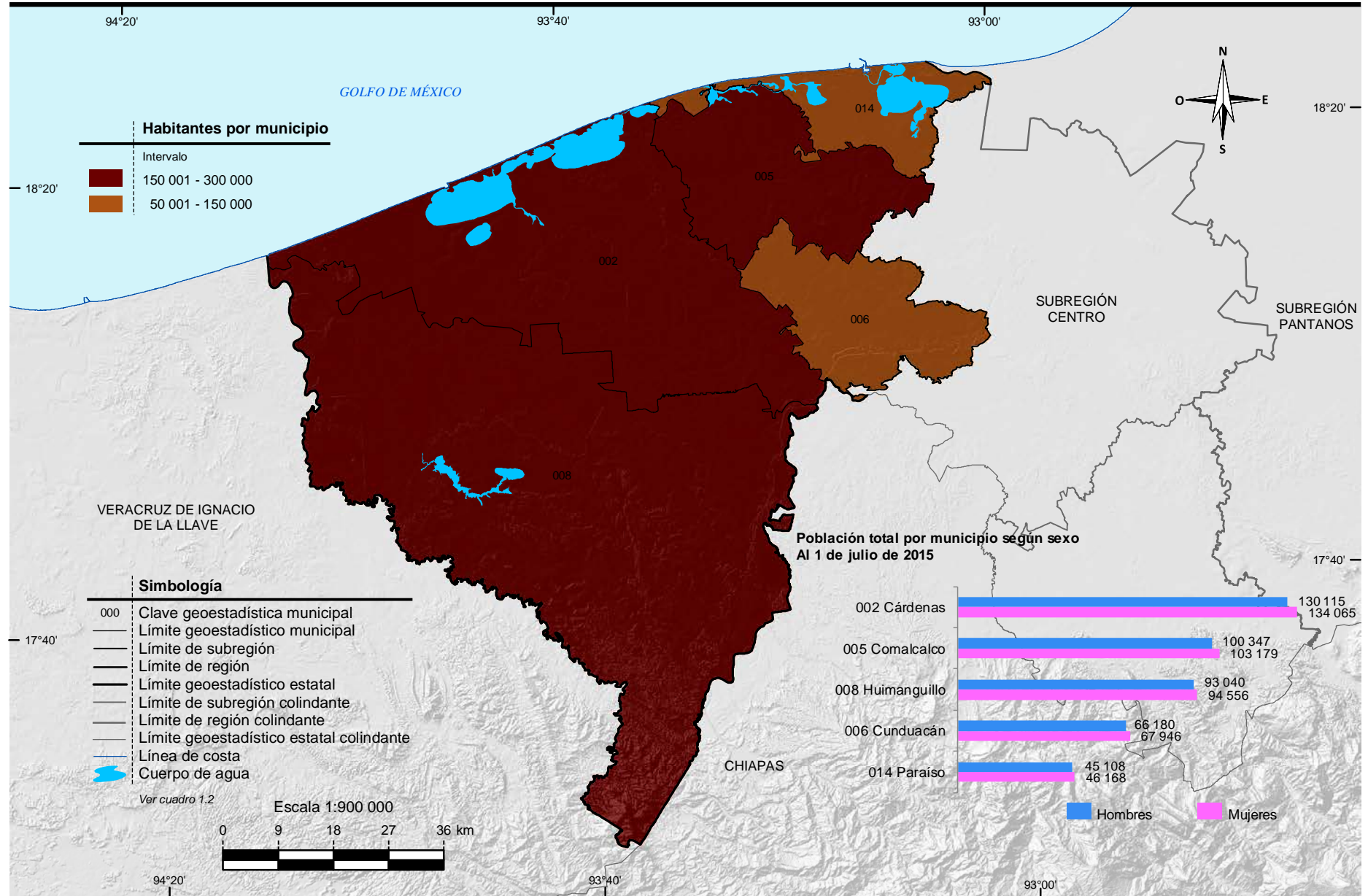


Nota: Las divisiones incorporadas en los mapas contenidos en este anuario corresponden al Marco Geoestadístico del INEGI.

Fuente: INEGI. Dirección Regional Sur. Dirección de Geografía. Mapa elaborado con base en la conformación de municipios por regiones, indicado en el *Periódico Oficial, Órgano del Gobierno Constitucional del Estado de Tabasco. No. 5406, Época 6a., de fecha, 29 de junio del año 1994.*

INEGI. Marco Geoestadístico Nacional 2013, versión 6.0.

División geostatística municipal y municipios con mayor población (Subregión Chontalpa)

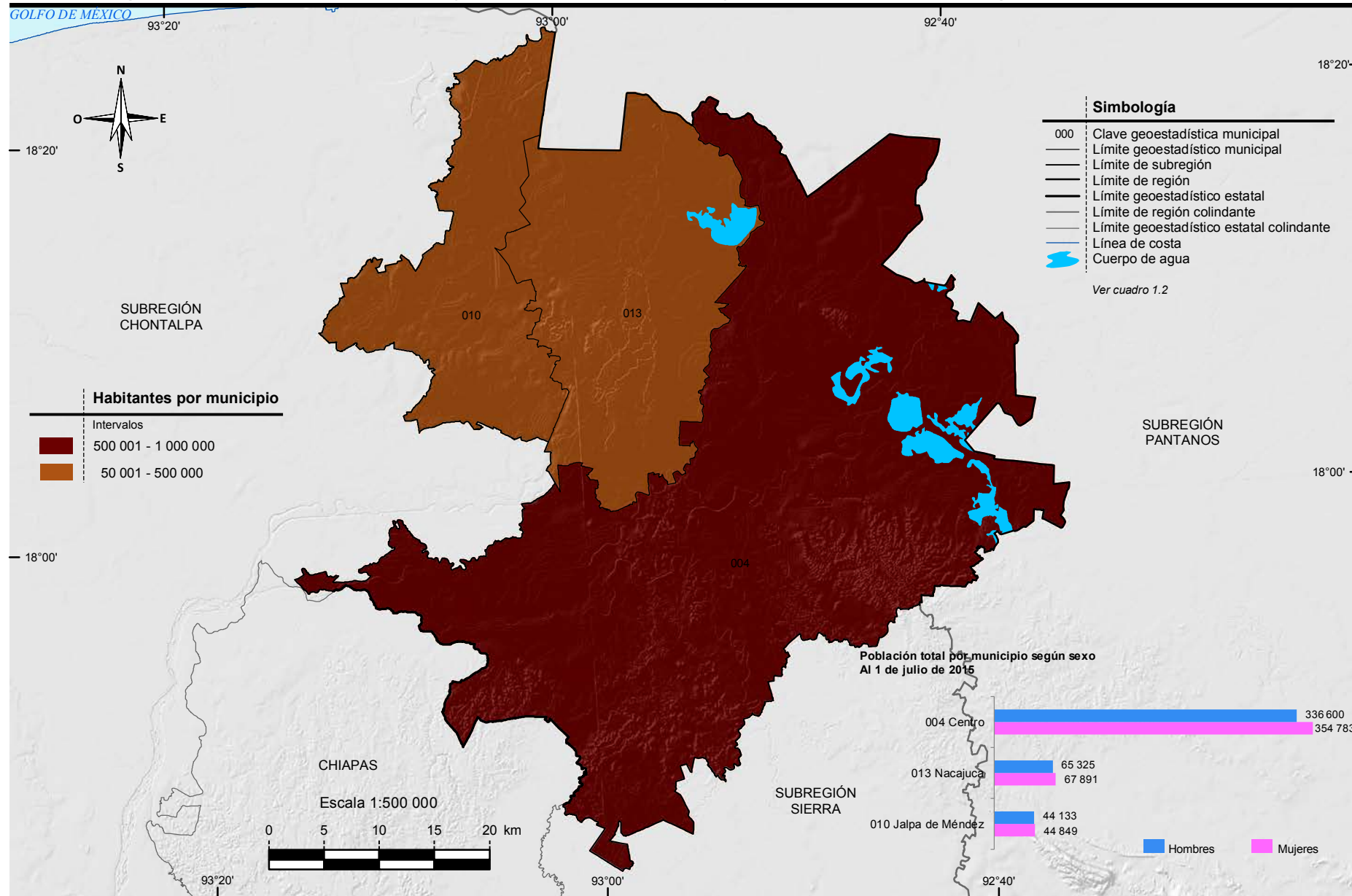


Nota: Las divisiones incorporadas en los mapas contenidos en este anuario corresponden al Marco Geoestadístico del INEGI.

Fuente: INEGI. Marco Geoestadístico Nacional 2013, versión 6.0.

CONAPO. Proyecciones de la población 2010-2030. www.conapo.gob.mx (25 de febrero de 2015).

División geoestadística municipal y municipios con mayor población (Subregión Centro)

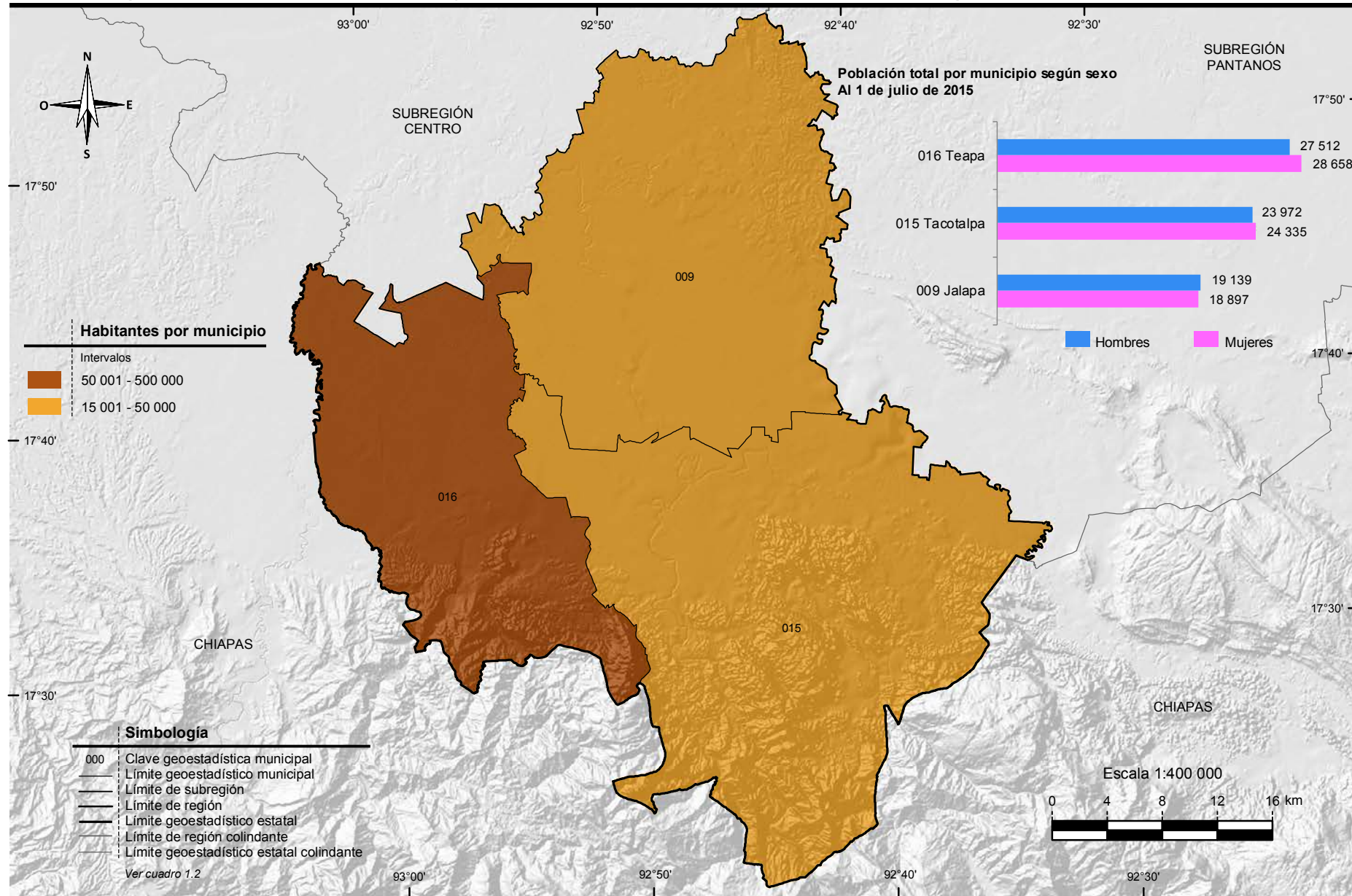


Nota: Las divisiones incorporadas en los mapas contenidos en este anuario corresponden al Marco Geoestadístico del INEGI.

Fuente: INEGI. Marco Geoestadístico Nacional 2013, versión 6.0.

CONAPO. Proyecciones de la población 2010-2030. www.conapo.gob.mx (25 de febrero de 2015).

División geoestadística municipal y población total por municipio (Subregión Sierra)

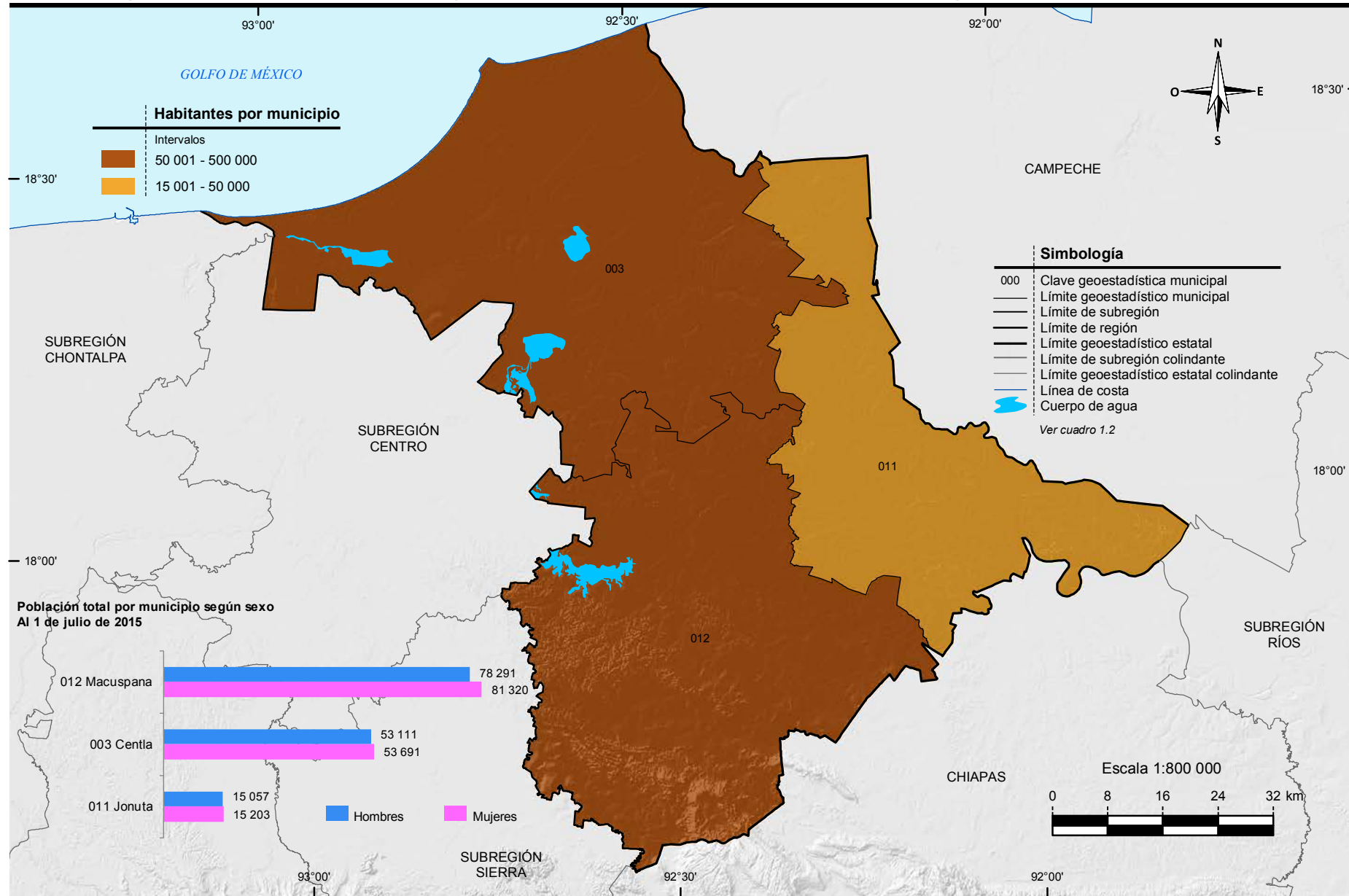


Nota: Las divisiones incorporadas en los mapas contenidos en este anuario corresponden al Marco Geoestadístico del INEGI.

Fuente: INEGI. Marco Geoestadístico Nacional 2013, versión 6.0.

CONAPO. Proyecciones de la población 2010-2030. www.conapo.gob.mx (25 de febrero de 2015).

División geoestadística municipal y población total por municipio (Subregión Pantanos)

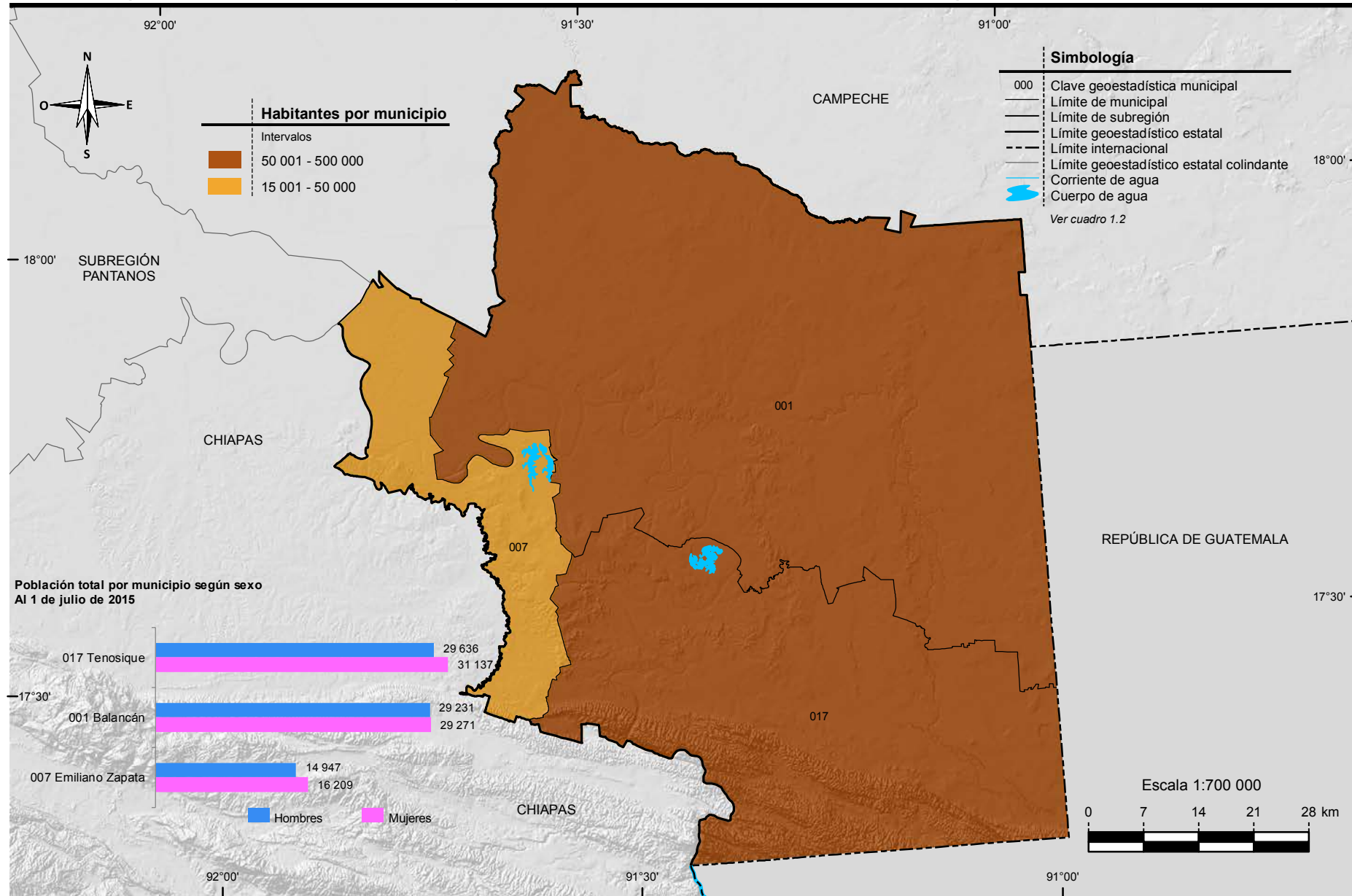


Nota: Las divisiones incorporadas en los mapas contenidos en este anuario corresponden al Marco Geoestadístico del INEGI.

Fuente: INEGI. Marco Geoestadístico Nacional 2013, versión 6.0.

CONAPO. Proyecciones de la población 2010-2030. www.conapo.gob.mx (25 de febrero de 2015).

División geoestadística municipal y población total por municipio (Subregión Ríos)

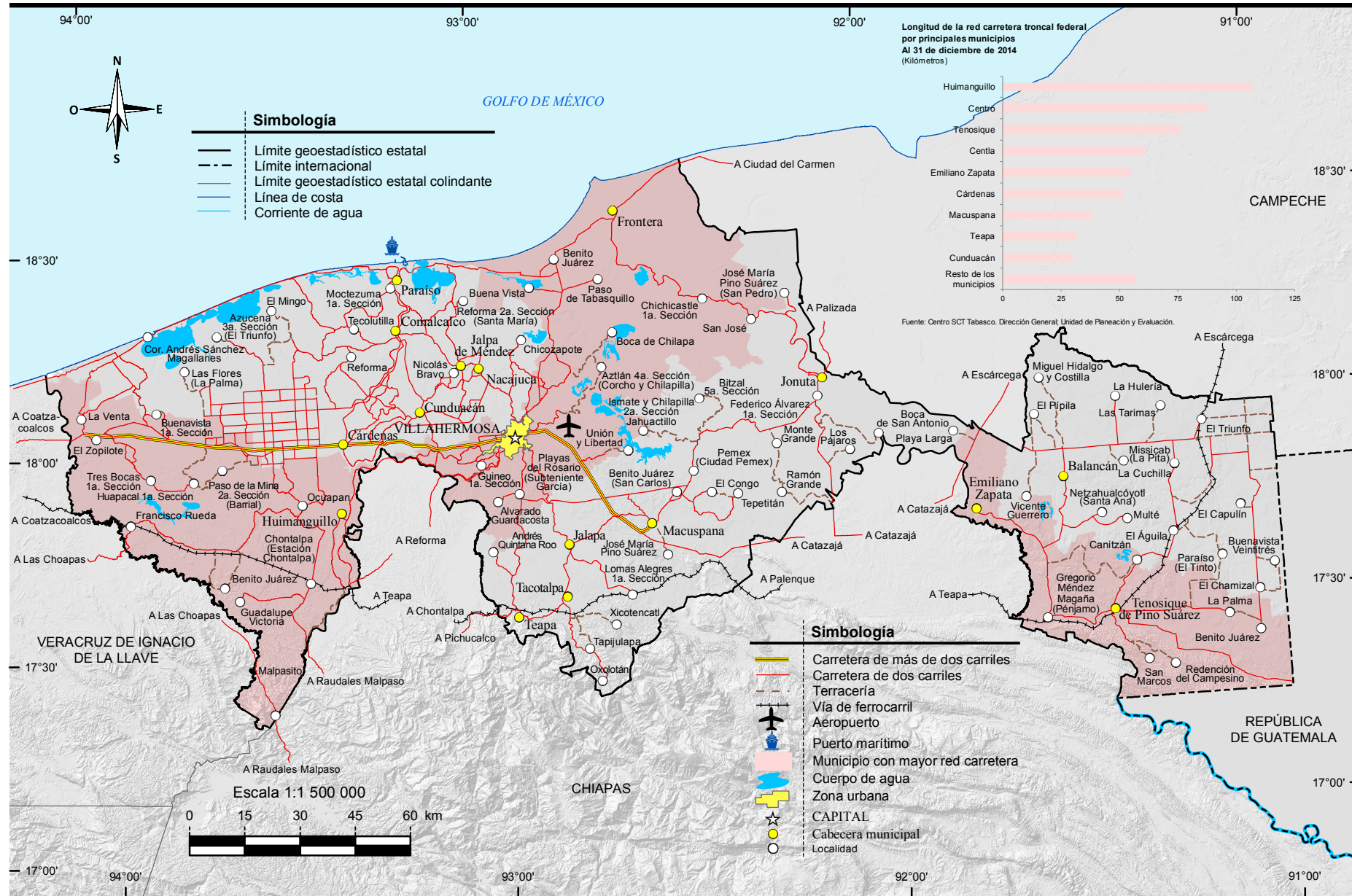


Nota: Las divisiones incorporadas en los mapas contenidos en este anuario corresponden al Marco Geoestadístico del INEGI.

Fuente: INEGI. Marco Geoestadístico Nacional 2013, versión 6.0.

CONAPO. Proyecciones de la población 2010-2030. www.conapo.gob.mx (25 de febrero de 2015).

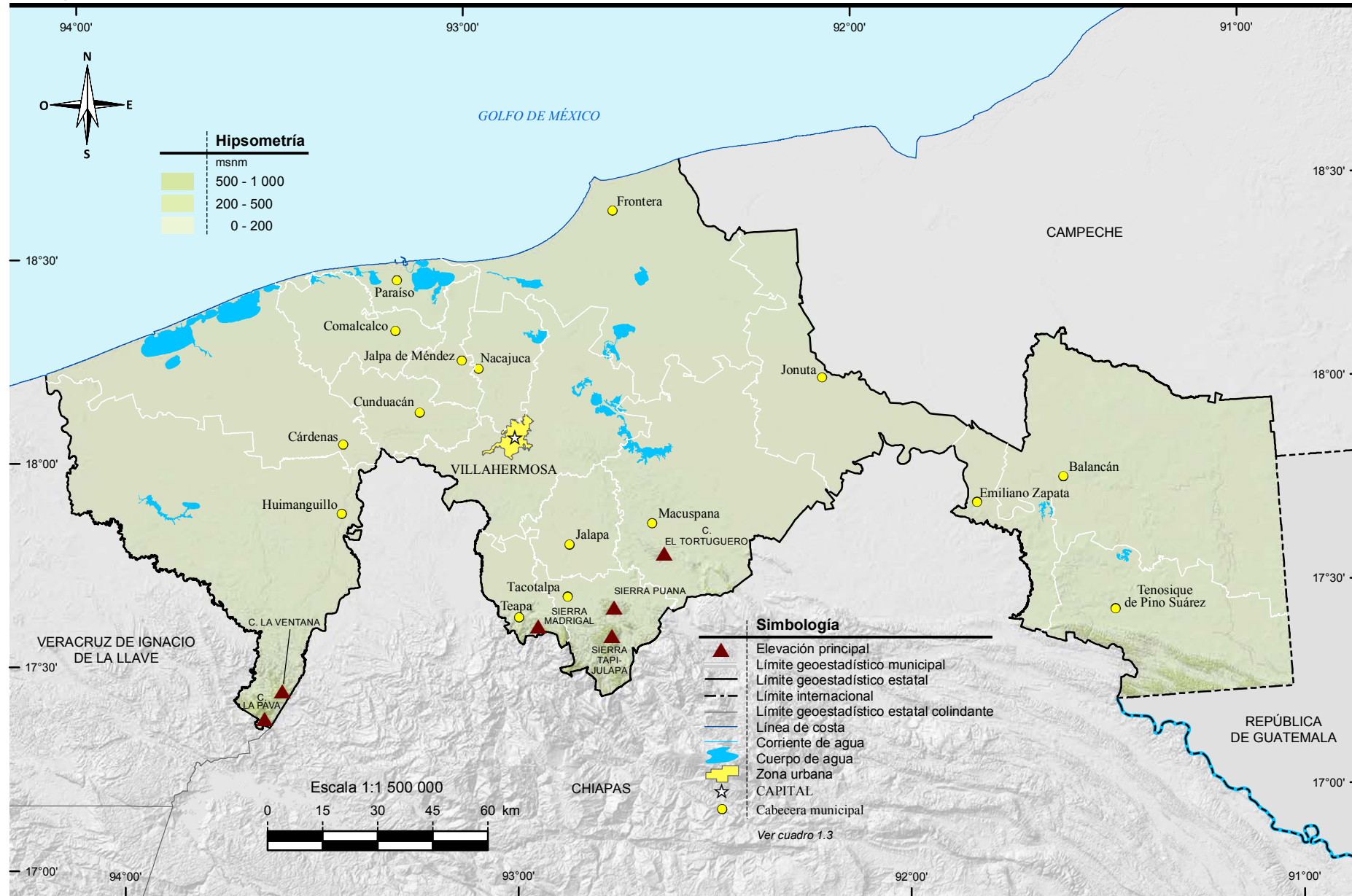
Infraestructura para el transporte



INEGI. Anuario estadístico y geográfico de Tabasco 2015.

Orografía

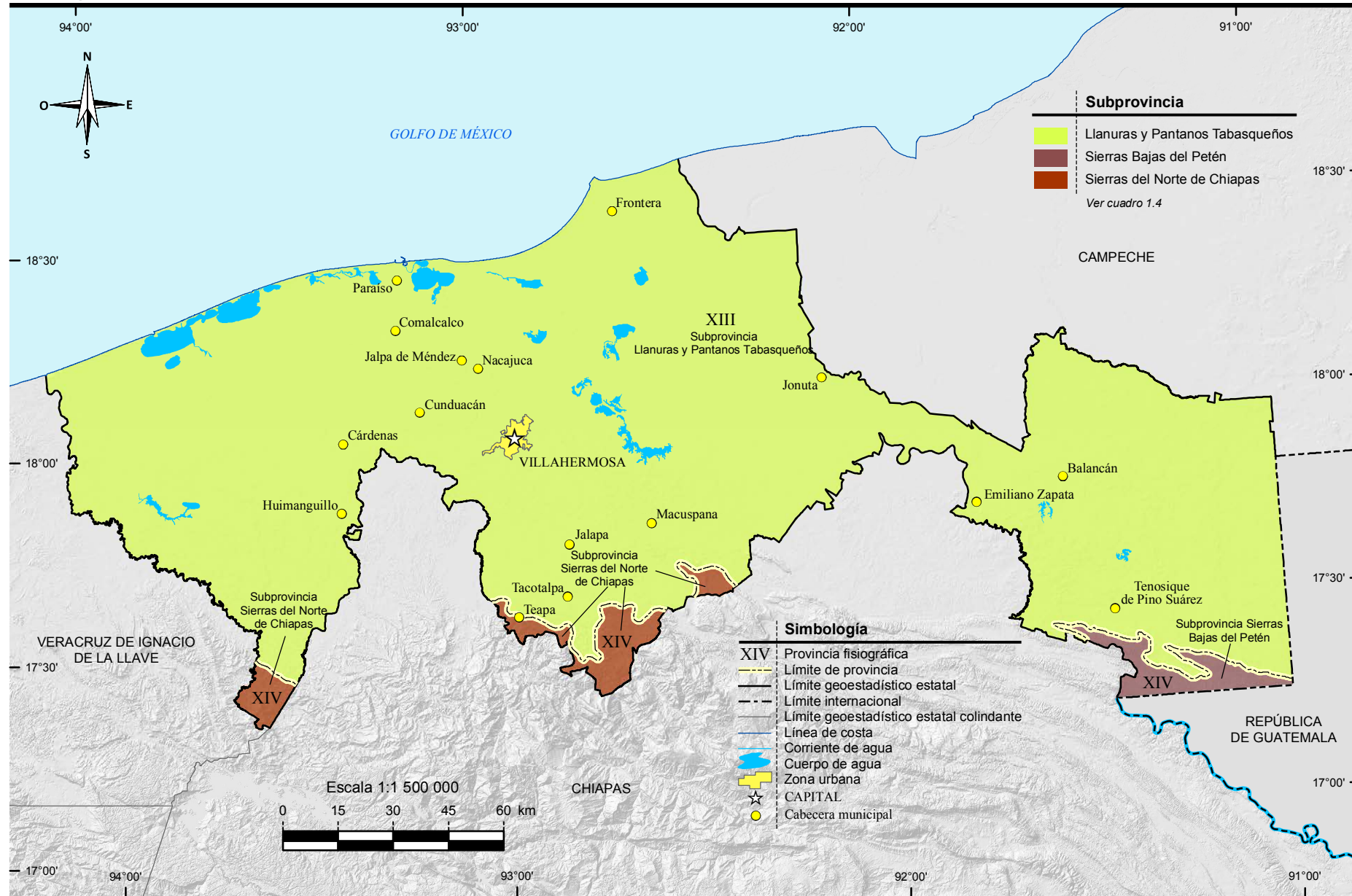
Mapa 2



Fuente: INEGI. Modelo Digital de Elevación, versión 2.0. noviembre 2012.
 INEGI. Información Topográfica Digital Escala 1:250 000, serie III.
 INEGI. Carta Topográfica Escala 1:50 000, (tercera edición).

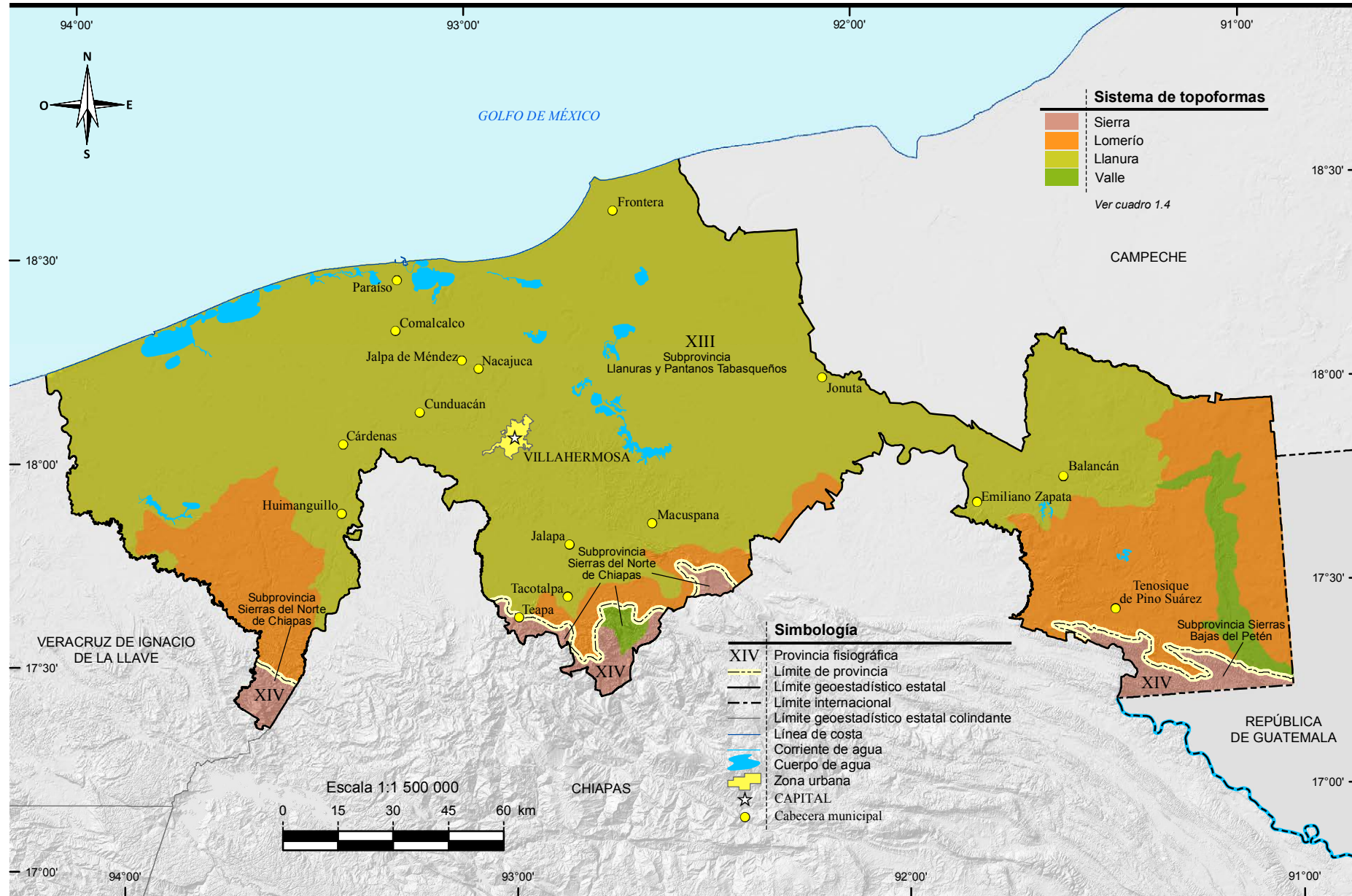
Fisiografía

Mapa 3

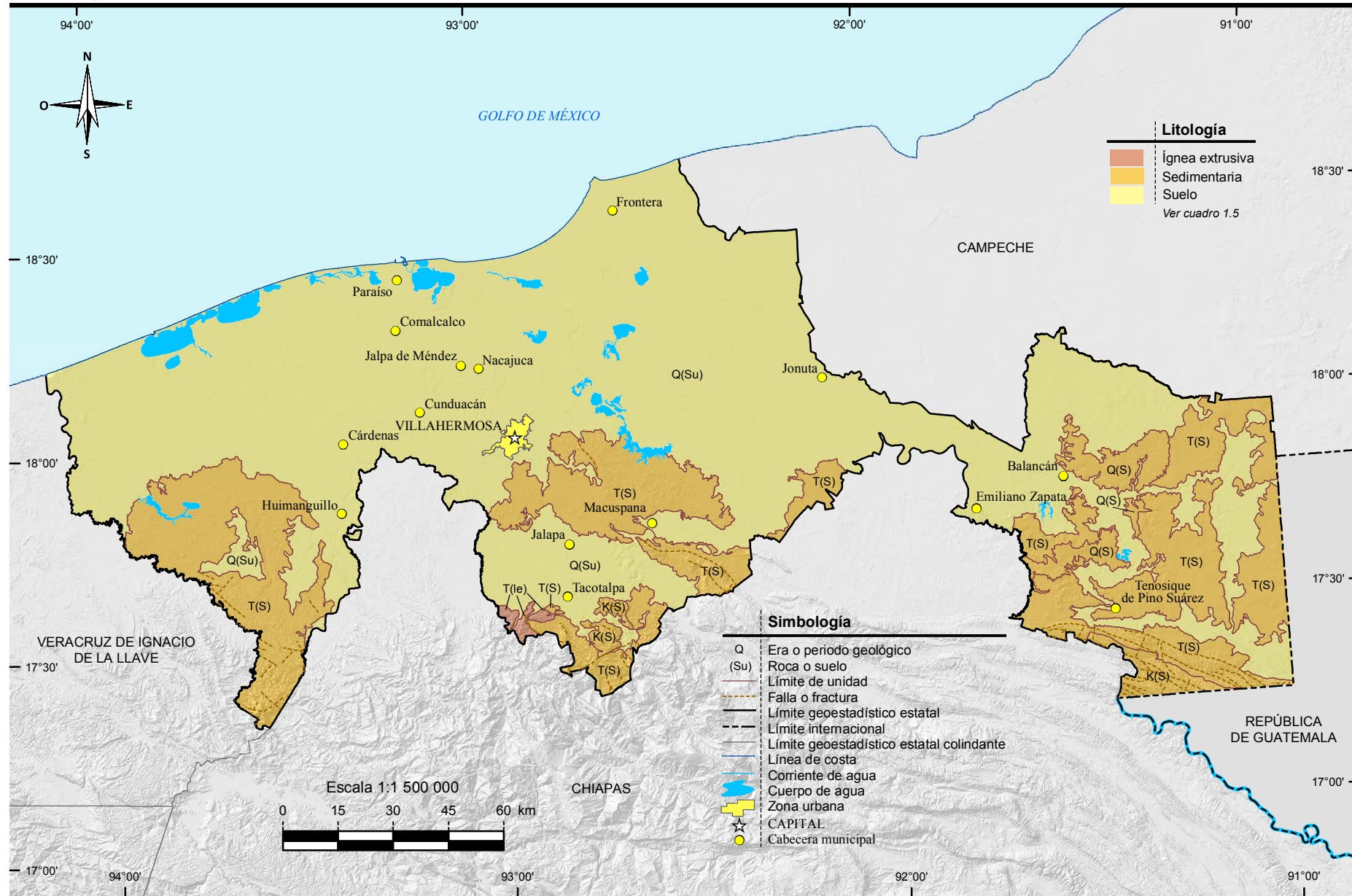


Fuente: INEGI. Continuo Nacional del Conjunto de Datos Geográficos de la Carta Fisiográfica Escala 1:1 000 000, serie I.

Sistema de topoformas



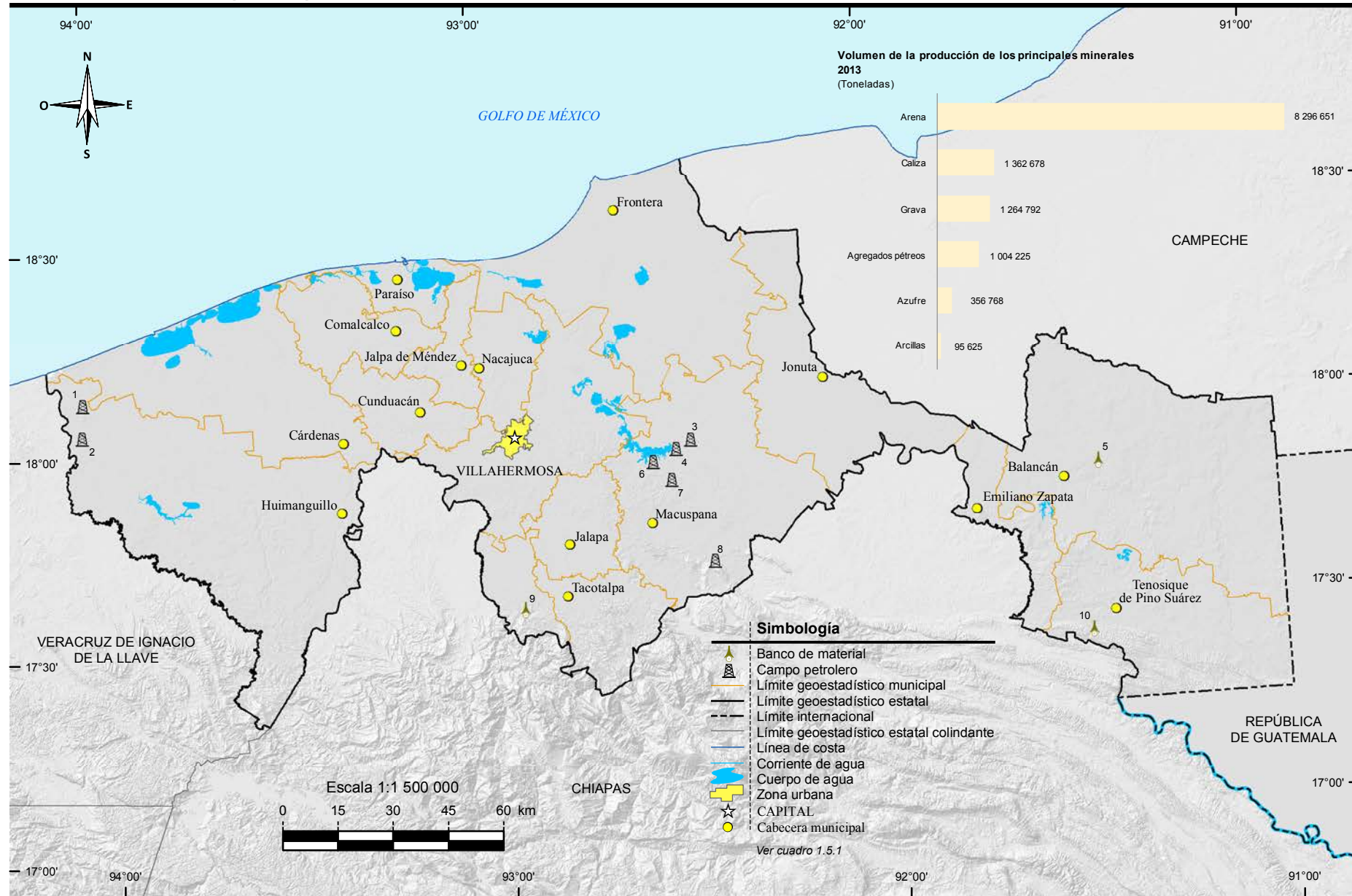
Fuente: INEGI. Continuo Nacional del Conjunto de Datos Geográficos de la Carta Fisiográfica Escala 1:1 000 000, serie I.



Fuente: INEGI. Continuo Nacional del Conjunto de Datos Geográficos de la Carta Geológica Escala 1:250 000, serie I.

Sitios de interés geológico

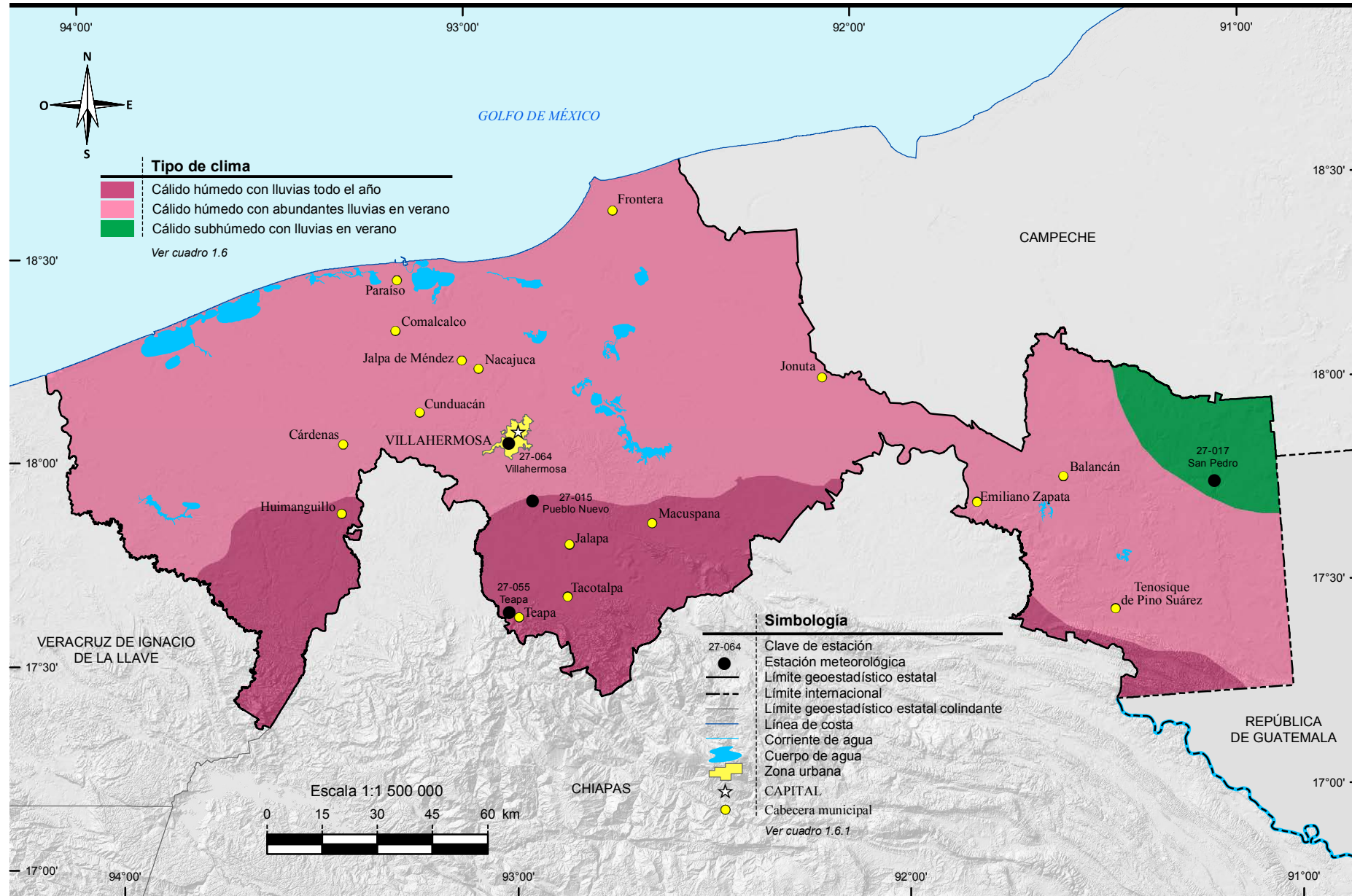
Mapa 6



Fuente: INEGI. Continuo Nacional del Conjunto de Datos Geográficos de la Carta Geológica Escala 1:250 000, serie I.
 INEGI. Dirección General de Estadísticas Económicas. Estadísticas de la Industria Minerometalúrgica.
 Servicio Geológico Mexicano. Anuario Estadístico de la Minería Mexicana 2013, Edición 2014. www.sgm.gob.mx (29 de agosto de 2014).

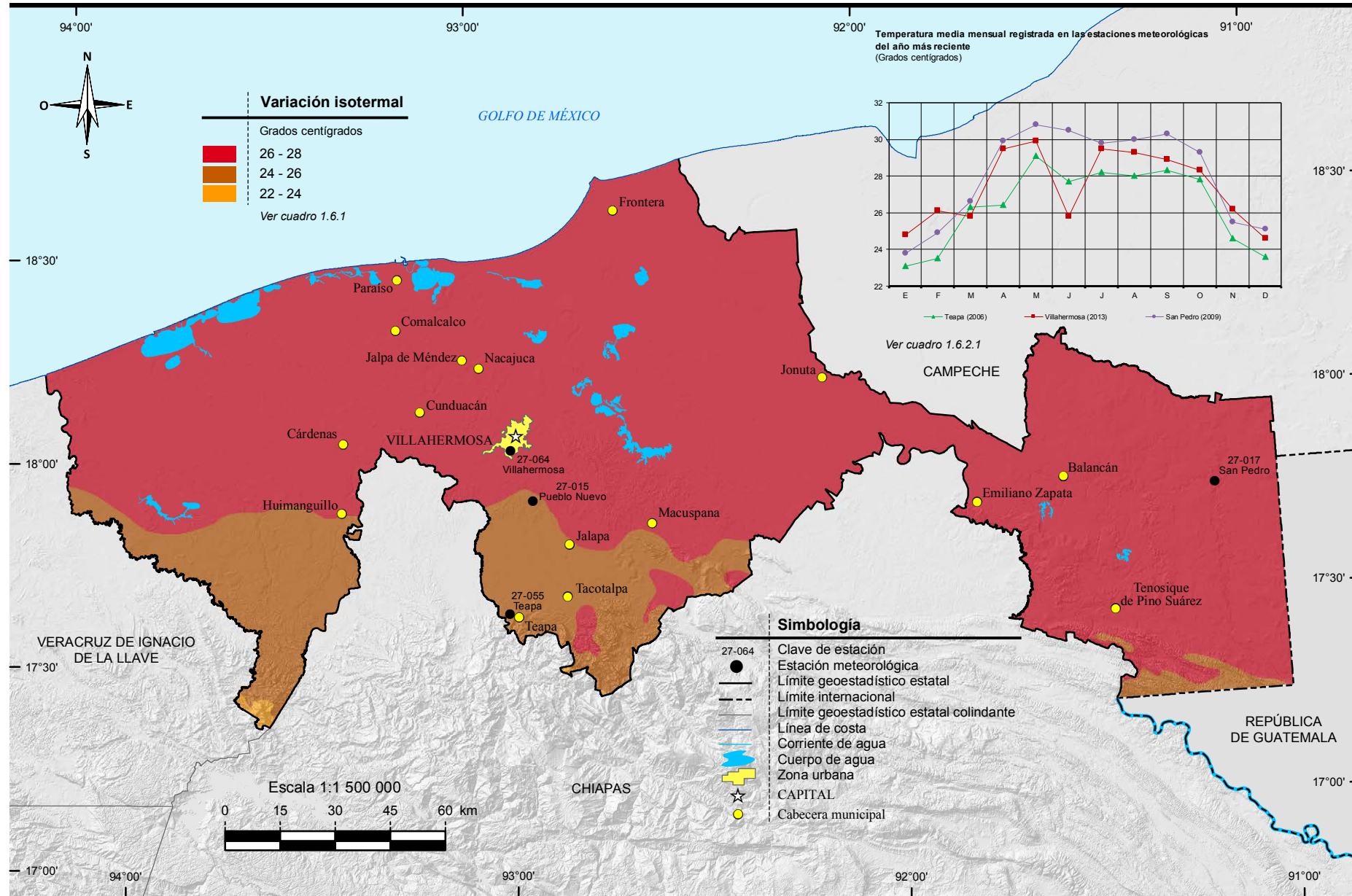
Climas

Mapa 7



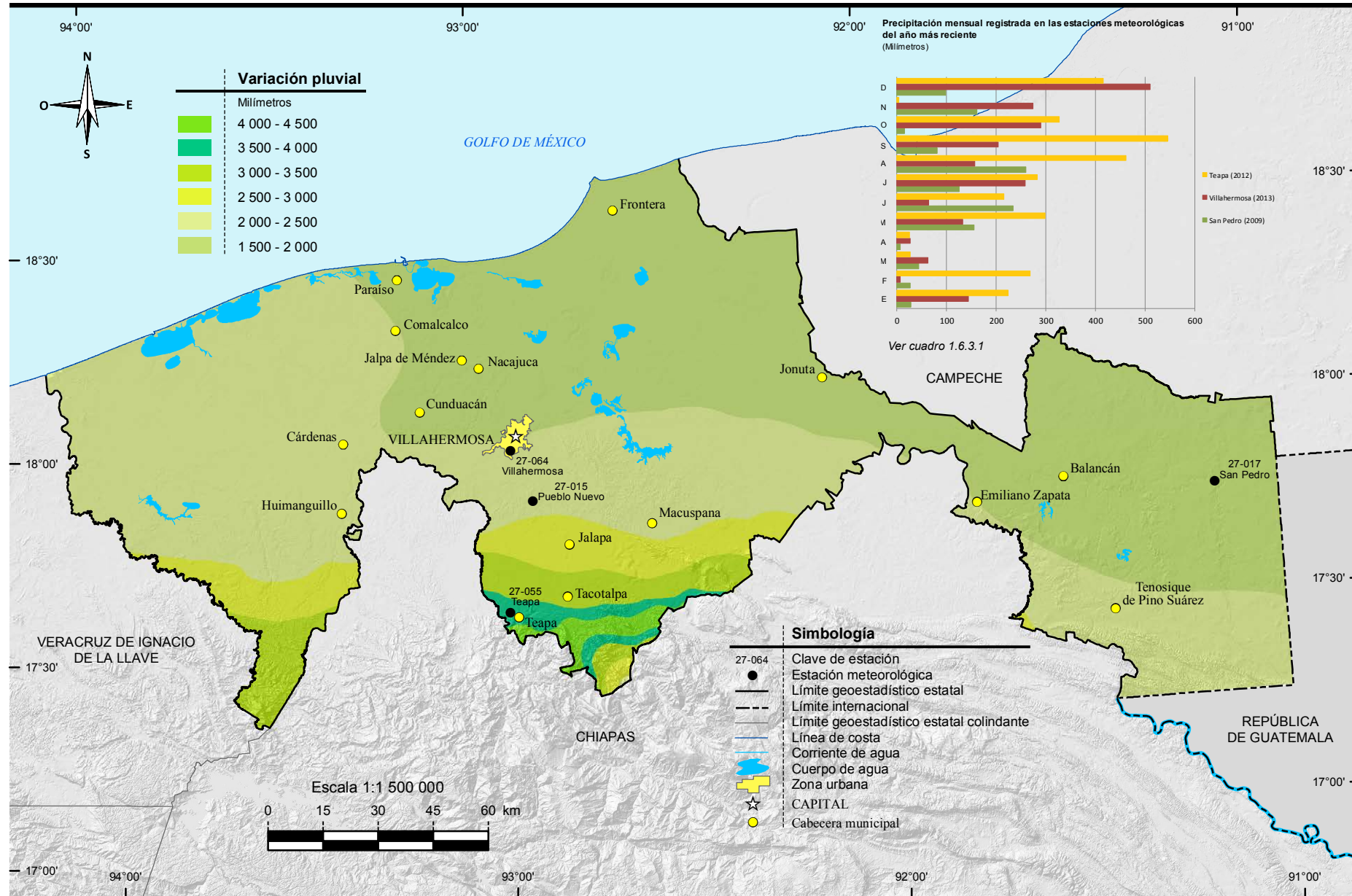
Fuente: INEGI. Continuo Nacional del Conjunto de Datos Geográficos de la Carta de Climas Escala 1:1 000 000, serie I.

Distribución de la temperatura



Fuente: INEGI. Continuo Nacional del Conjunto de Datos Geográficos de la Carta de Temperaturas Medias Anuales Escala 1:1 000 000, serie I. Comisión Nacional del Agua. Registro Mensual de Temperatura Media en °C. Inédito.

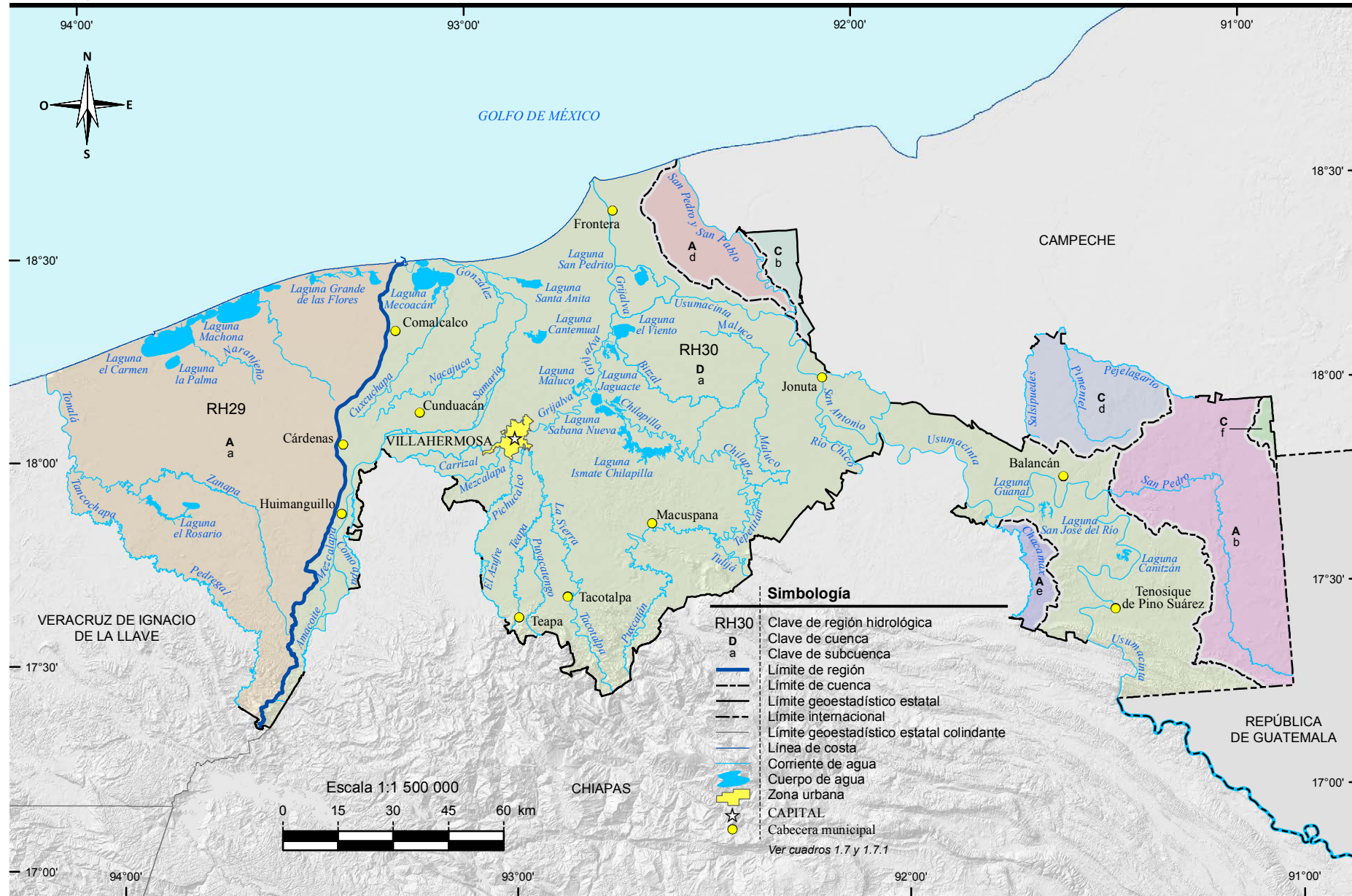
Distribución de la precipitación



Fuente: INEGI. Continuo Nacional del Conjunto de Datos Geográficos de la Carta de Precipitación Total Anual Escala 1:1 000 000, serie I. Comisión Nacional del Agua. Registro Mensual de Precipitación Pluvial en mm. Inédito.

Hidrografía

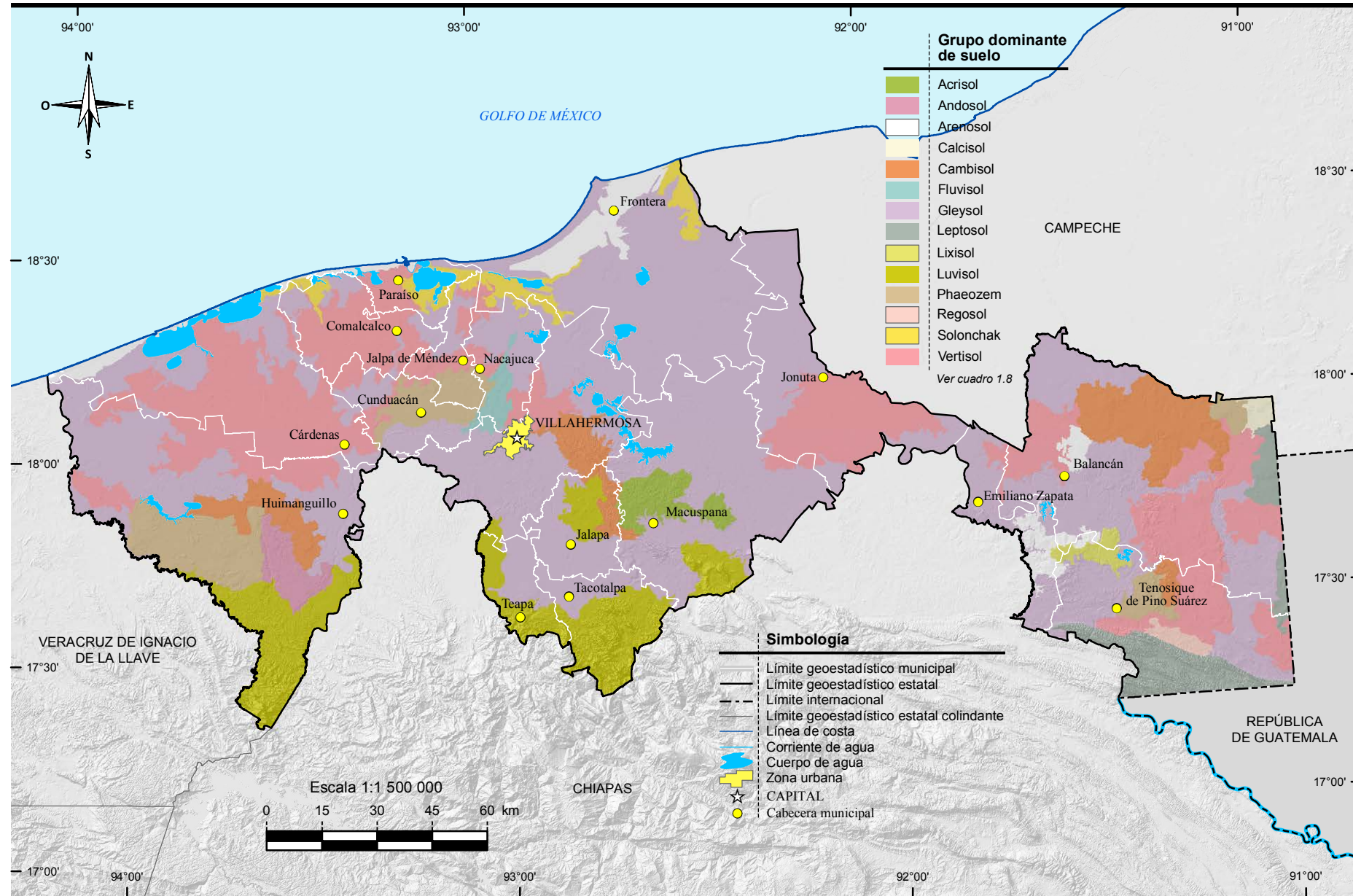
Mapa 10



Fuente: INEGI. Continuo Nacional del Conjunto de Datos Geográficos de la Carta Hidrológica de Aguas Superficiales Escala 1:250 000, serie I. INEGI-CONAGUA. 2007. Mapa de la Red Hidrográfica Digital de México Escala 1:250 000. INEGI. Información Topográfica Digital Escala 1:250 000, serie II.

Suelos dominantes

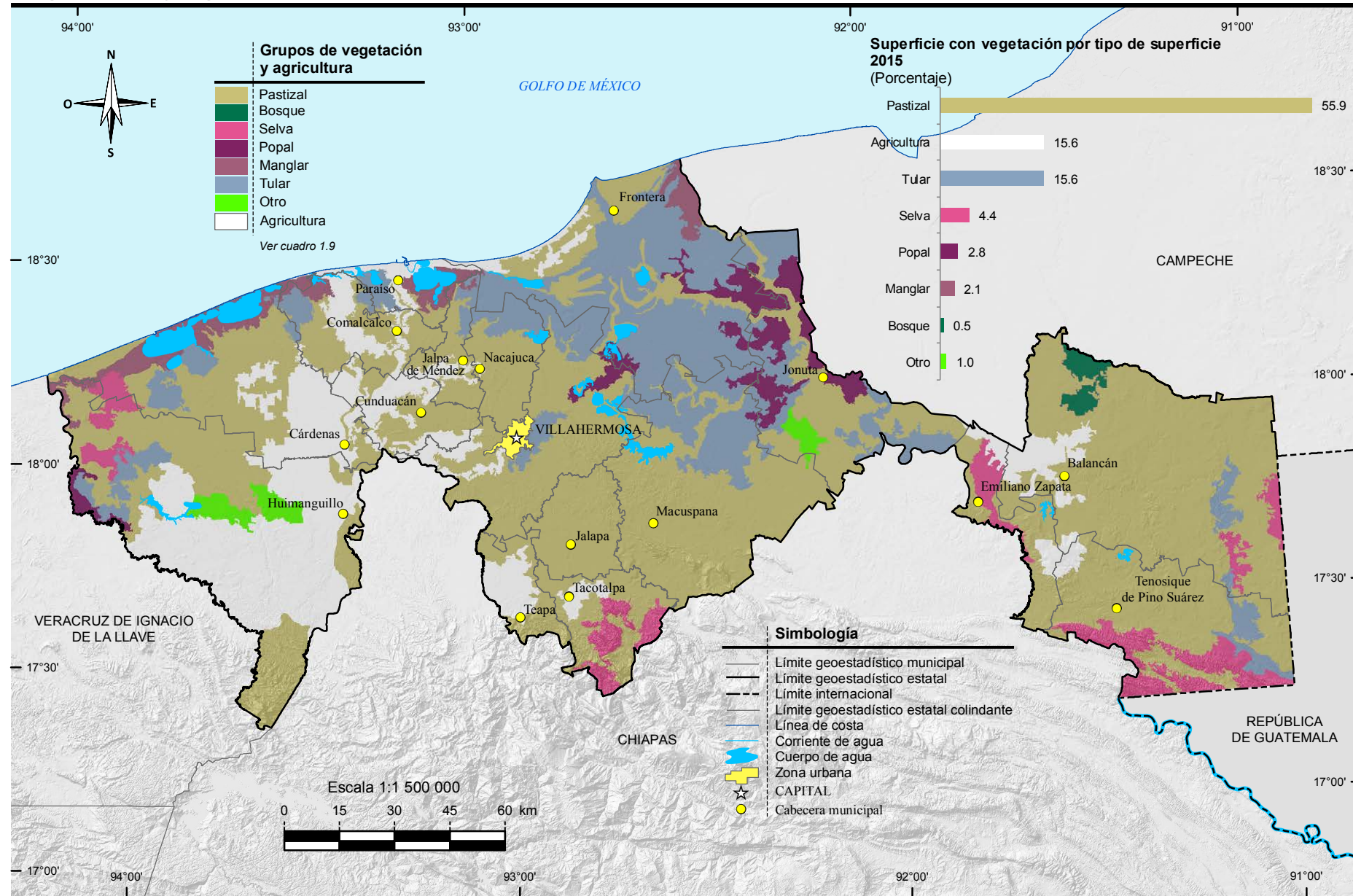
Mapa 11



Fuente: INEGI. Continuo Nacional del Conjunto de Datos Vectorial Edafológico Escala 1:250 000, serie II.

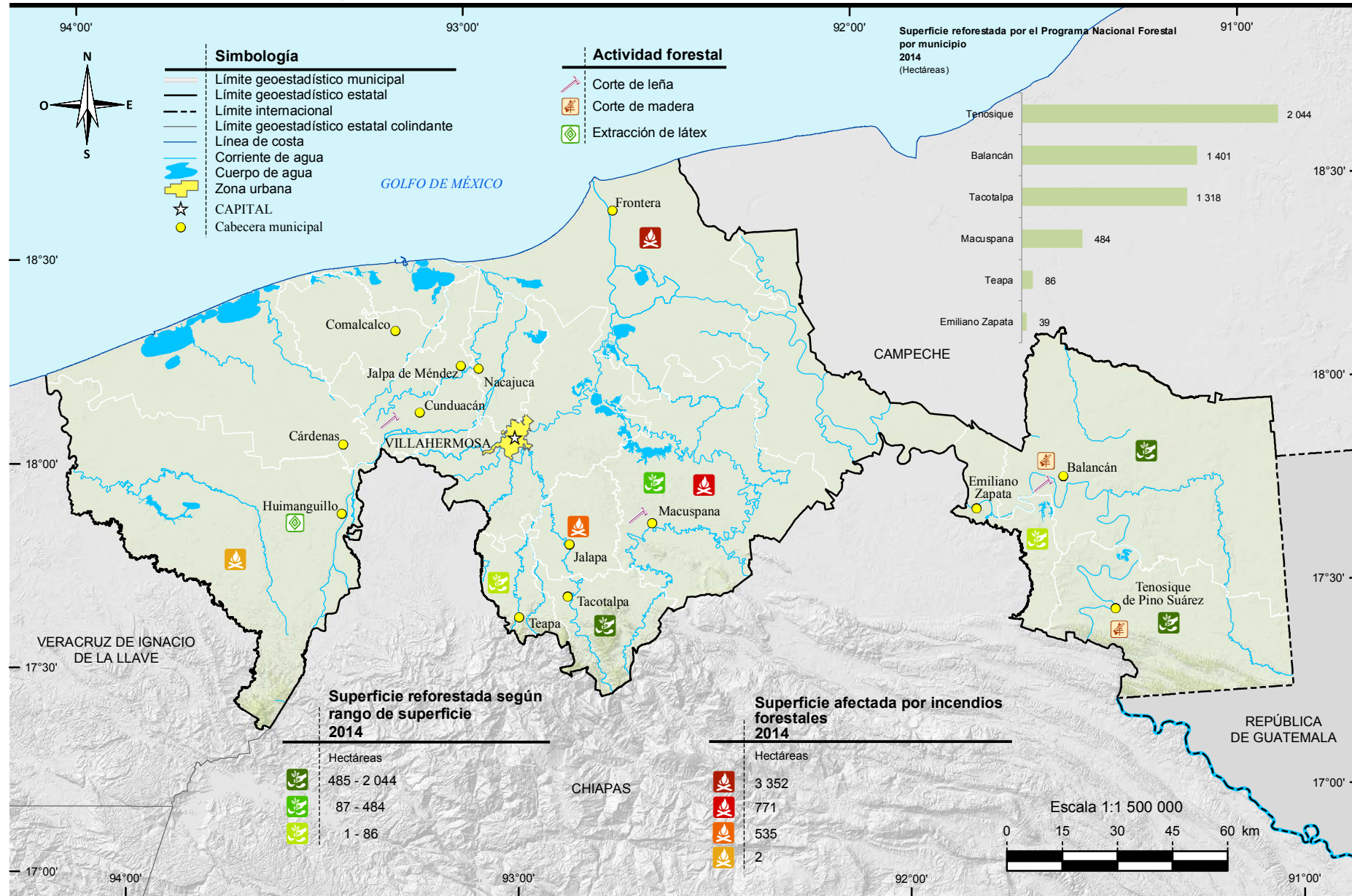
Vegetación y agricultura

Mapa 12



Nota: Dentro del concepto Otro, se incluye el grupo de vegetación de Sabana.
 Fuente: INEGI. *Conjunto de Datos Vectoriales de Uso del Suelo y Vegetación Escala 1:250 000, serie V.*

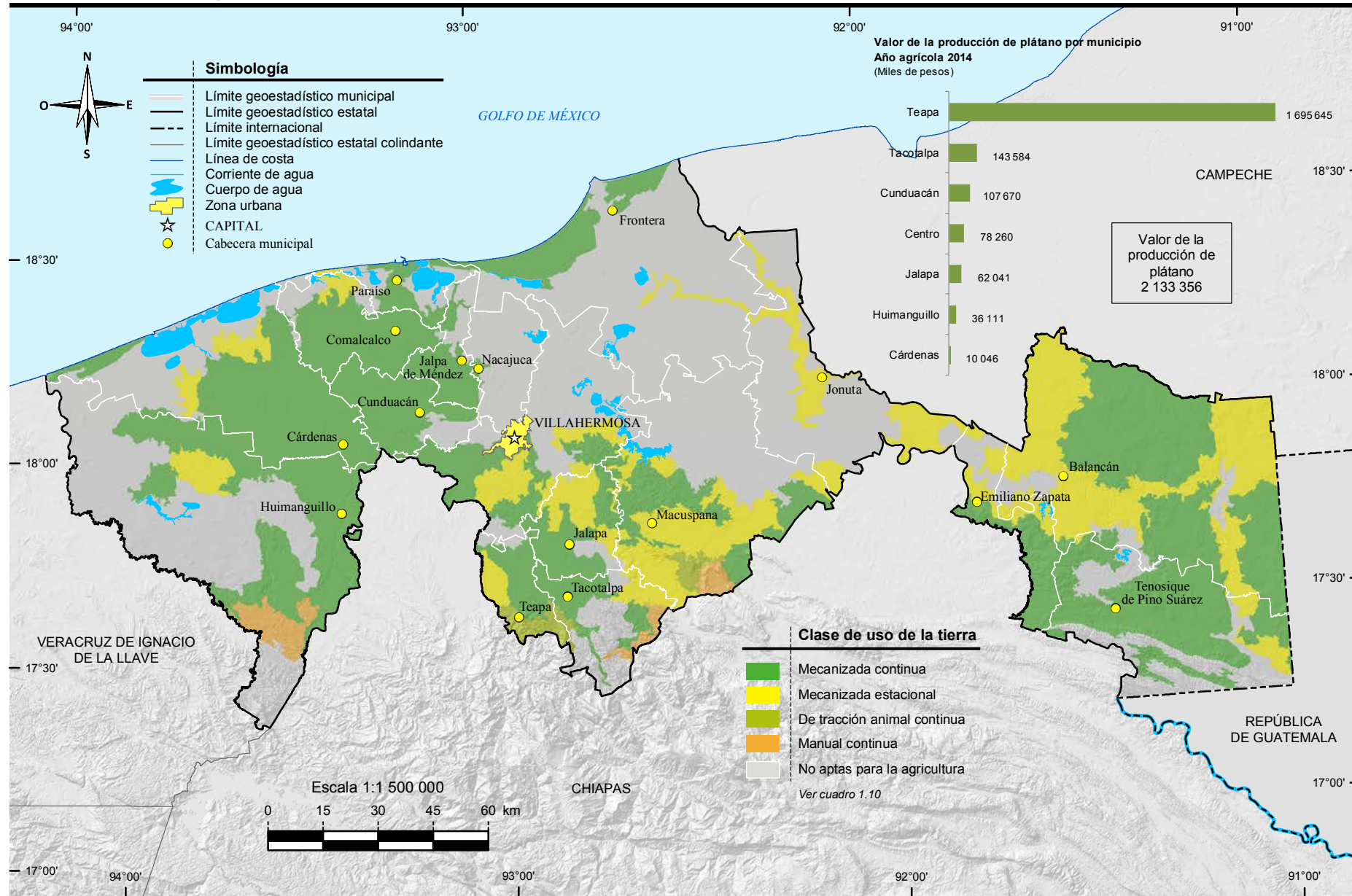
Reforestación, incendios y actividades forestales



Nota: En el mapa no se representa la localización precisa de la reforestación y los siniestros. Los datos son acumulativos.
 Fuente: INEGI. *Conjunto de Datos Vectoriales de Uso del Suelo y Vegetación Escala 1:250 000, serie IV.*
 Comisión Nacional Forestal, Gerencia Estatal. Departamento de Planeación e Información.

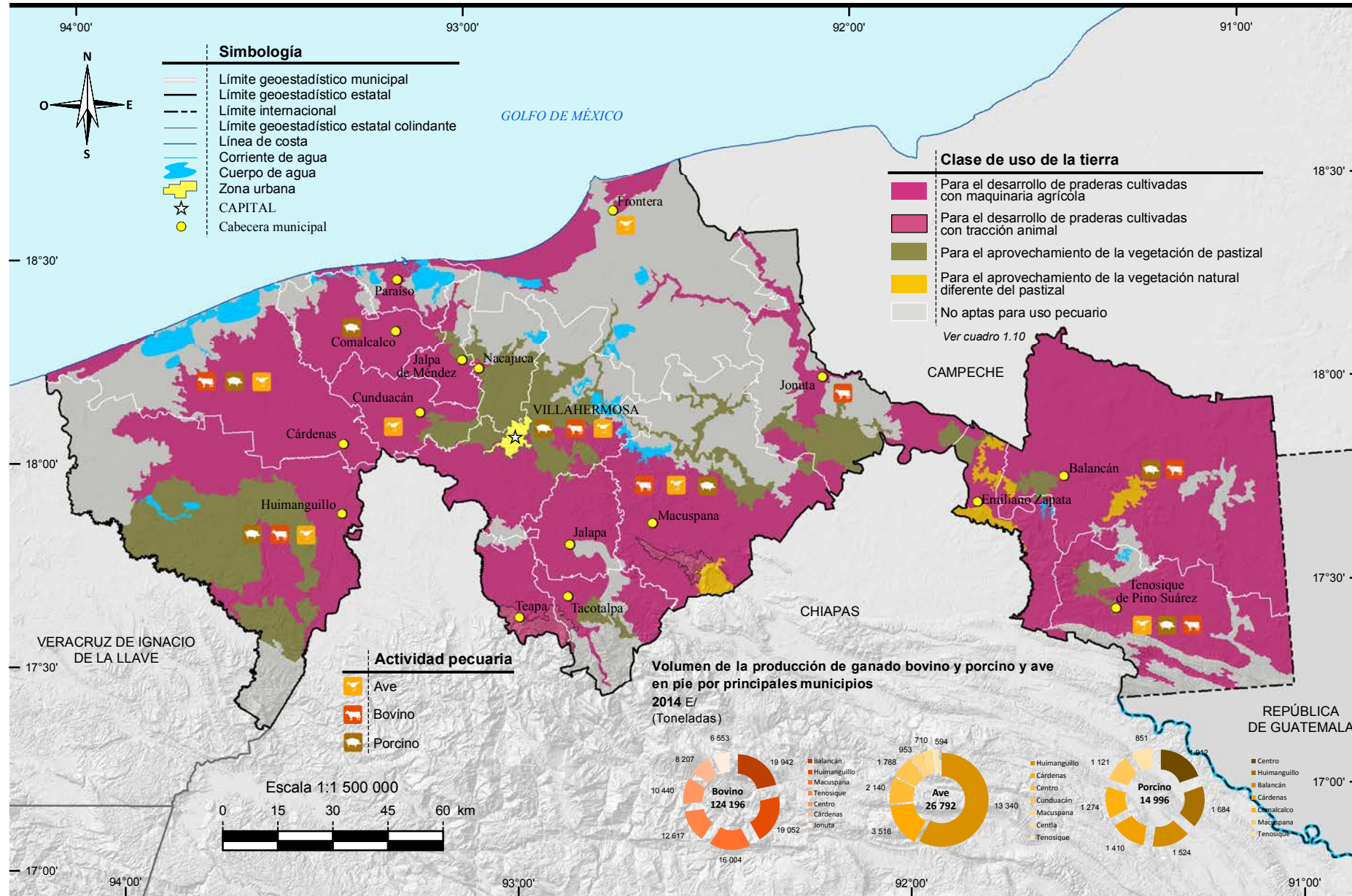
Uso potencial agrícola

Mapa 14



Fuente: INEGI. Continuo Nacional del Conjunto de Datos Geográficos de la Carta de Uso Potencial, Agricultura Escala 1:250 000, serie I.
 Fuente: SAGARPA. Servicio de Información Agroalimentaria y Pesquera. www.siap.gob.mx (23 de julio de 2015).

Uso potencial pecuario

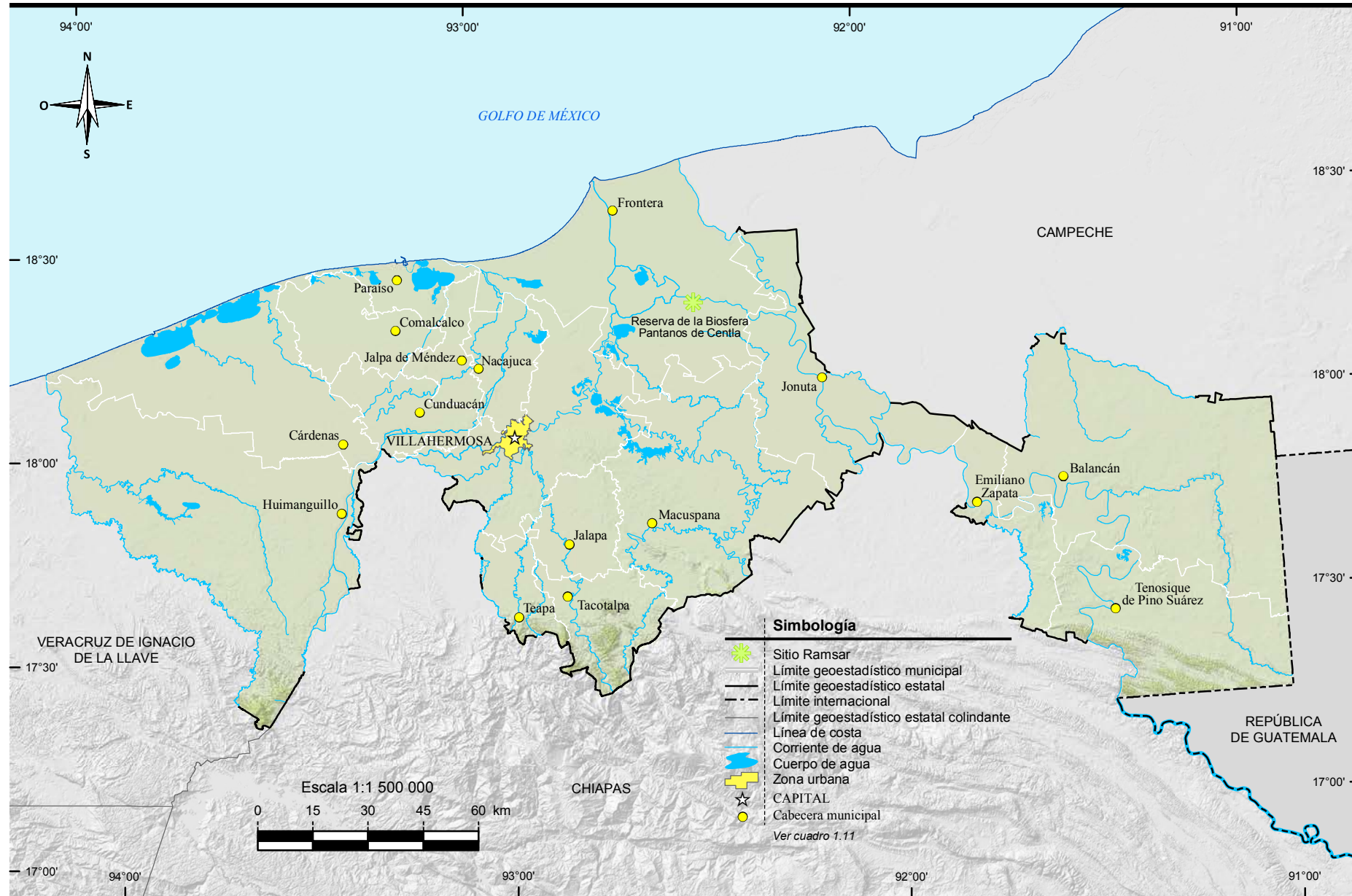


Fuente: INEGI. Continuo Nacional del Conjunto de Datos Geográficos de la Carta de Uso Potencial, Ganadería, Escala 1: 250 000, serie I. SAGARPA. Servicio de Información Agroalimentaria y Pesquera. www.siap.gob.mx (23 de julio de 2015).

INEGI. Anuario estadístico y geográfico de Tabasco 2015.

Sitios Ramsar

Mapa 16



Fuente: CONANP. Ramsar_mex_geo_ltrf92_feb2012. <http://ramsar.conanp.gob.mx/sitios.php> (8 de julio de 2015).