

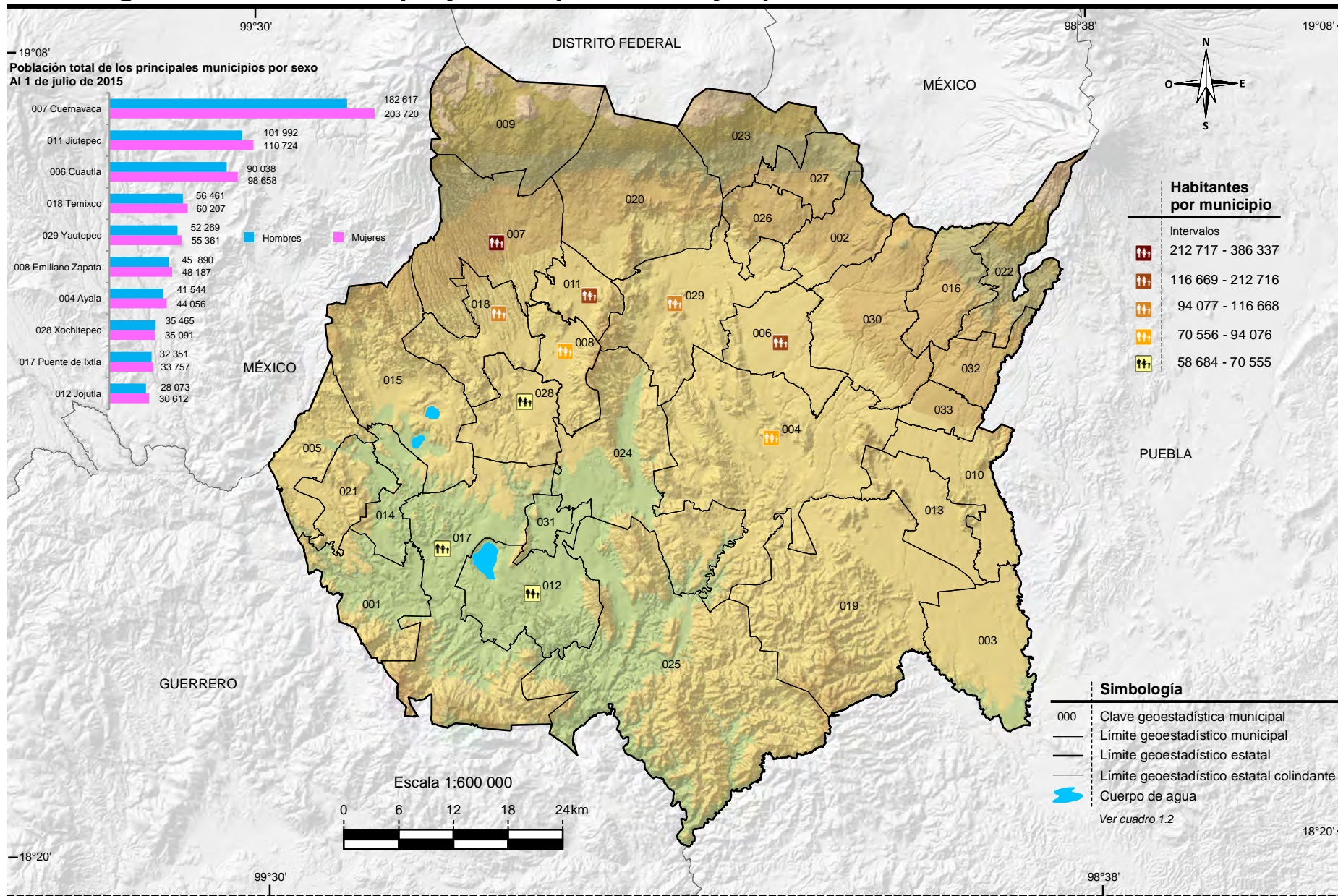
Anuario estadístico y geográfico de Morelos 2015

Mapas

División geoestadística municipal y municipios con mayor población

1. Infraestructura para el transporte
2. Orografía
3. Fisiografía
4. Sistema de topoformas
5. Geología
6. Sitios de interés geológico
7. Climas
8. Distribución de la temperatura
9. Distribución de la precipitación
10. Hidrografía
11. Suelos dominantes
12. Vegetación y agricultura
13. Reforestación, incendios y actividades forestales
14. Uso potencial agrícola
15. Uso potencial pecuario
16. Sitios Ramsar

División geoestadística municipal y municipios con mayor población



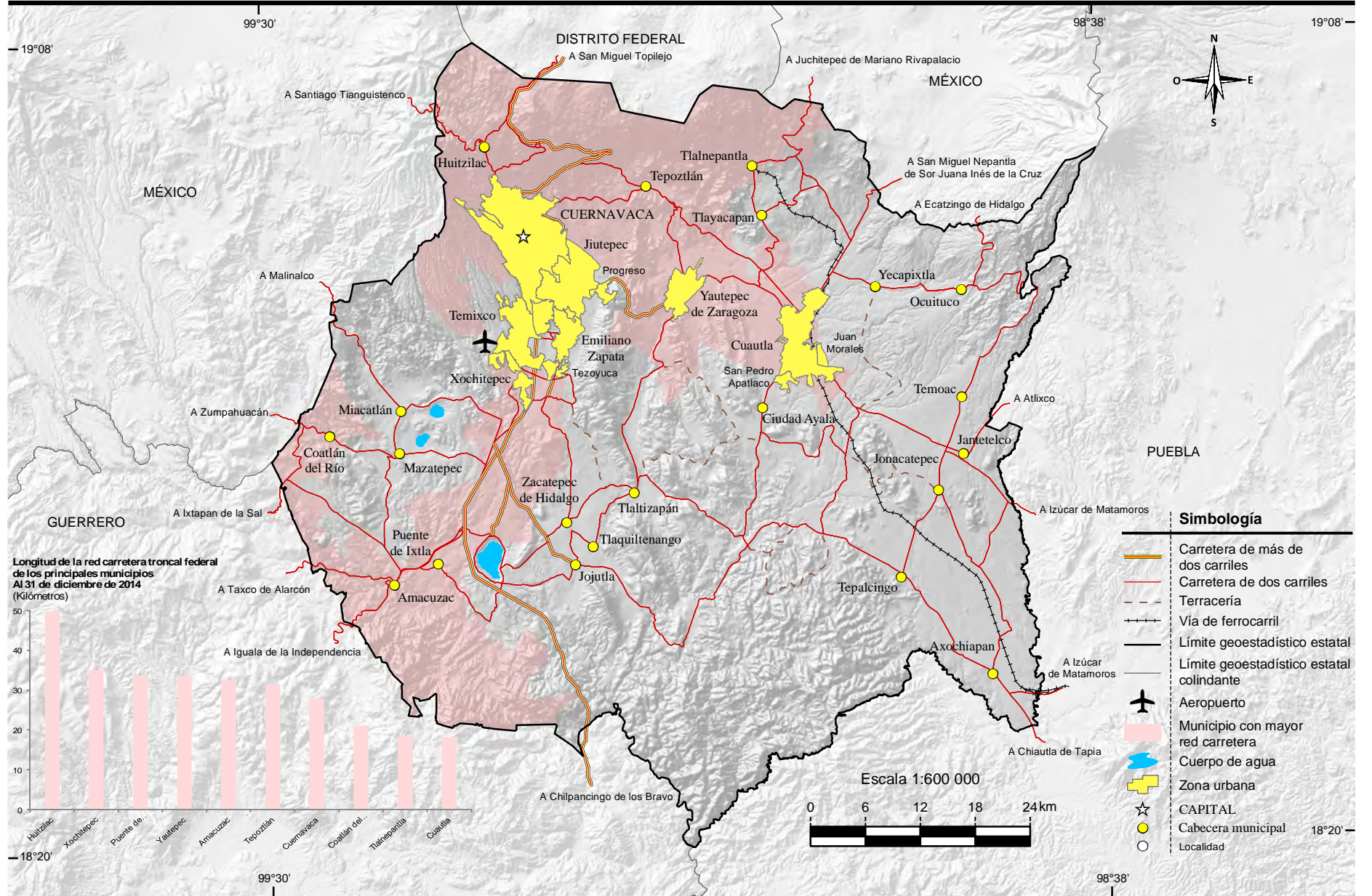
Nota: Las divisiones incorporadas en los mapas contenidos en este anuario corresponden al Marco Geoestadístico del INEGI.

Fuente: INEGI. *Marco Geoestadístico Nacional 2013, versión 6.0.*

CONAPO. Proyecciones de la población 2010-2030. www.conapo.gob.mx (21 de enero de 2015).

Infraestructura para el transporte

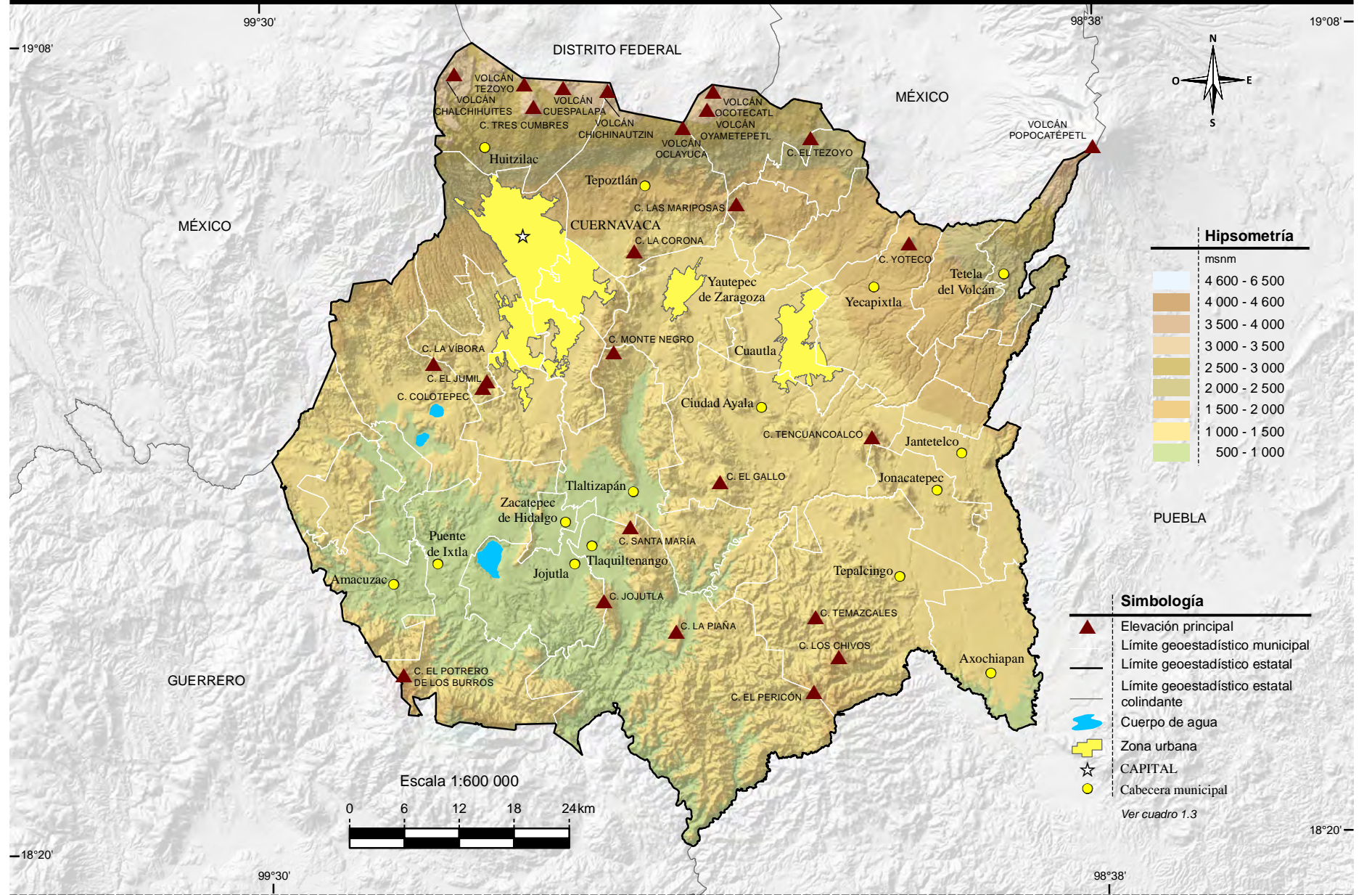
Mapa 1



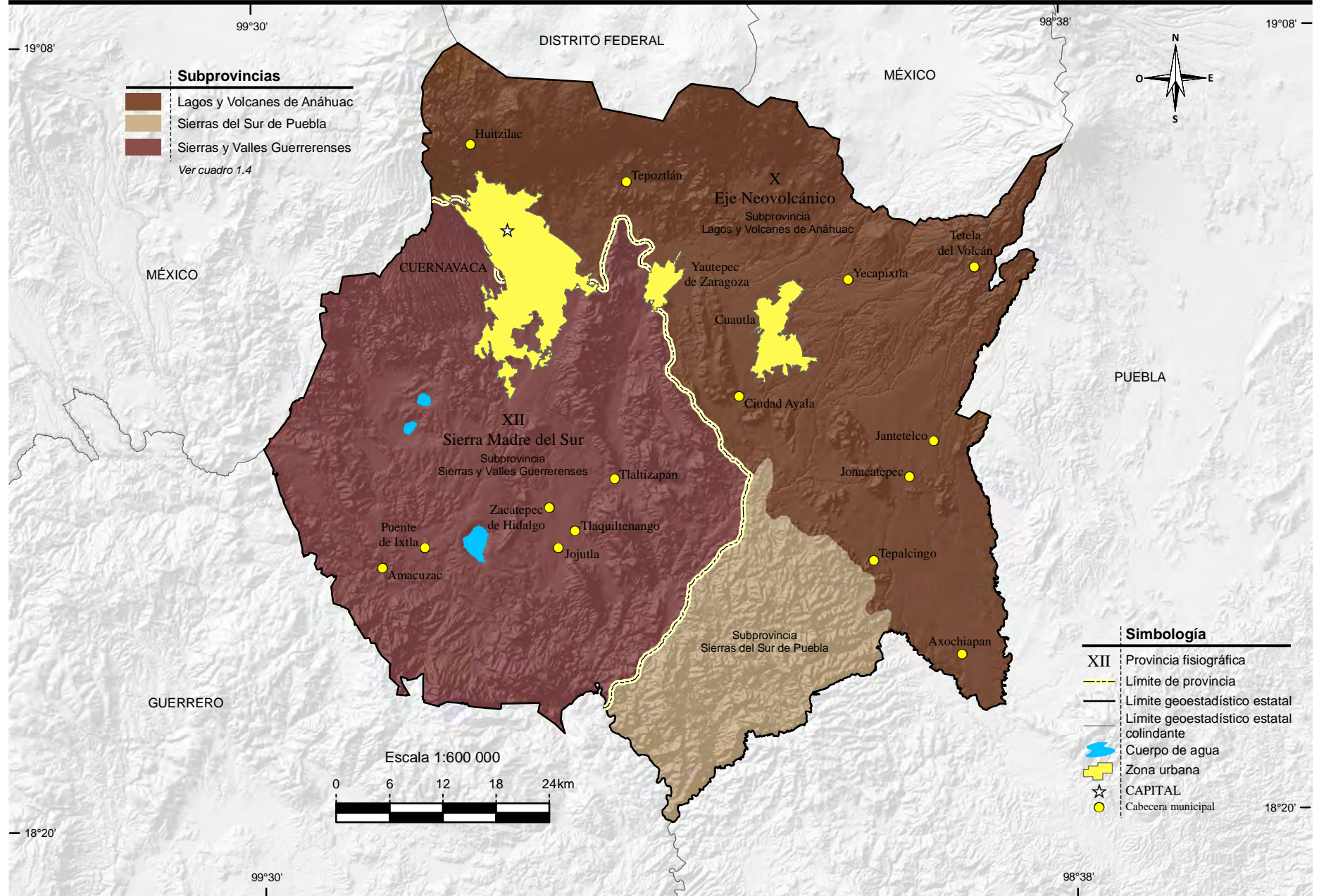
Fuente: INEGI. *Marco Geoestadístico Nacional 2013, versión 6.0.*
 INEGI. *Información Topográfica Digital Escala 1:250 000, serie III.*
 Centro SCT Morelos. Unidad de Planeación y Evaluación.

Orografía

Mapa 2



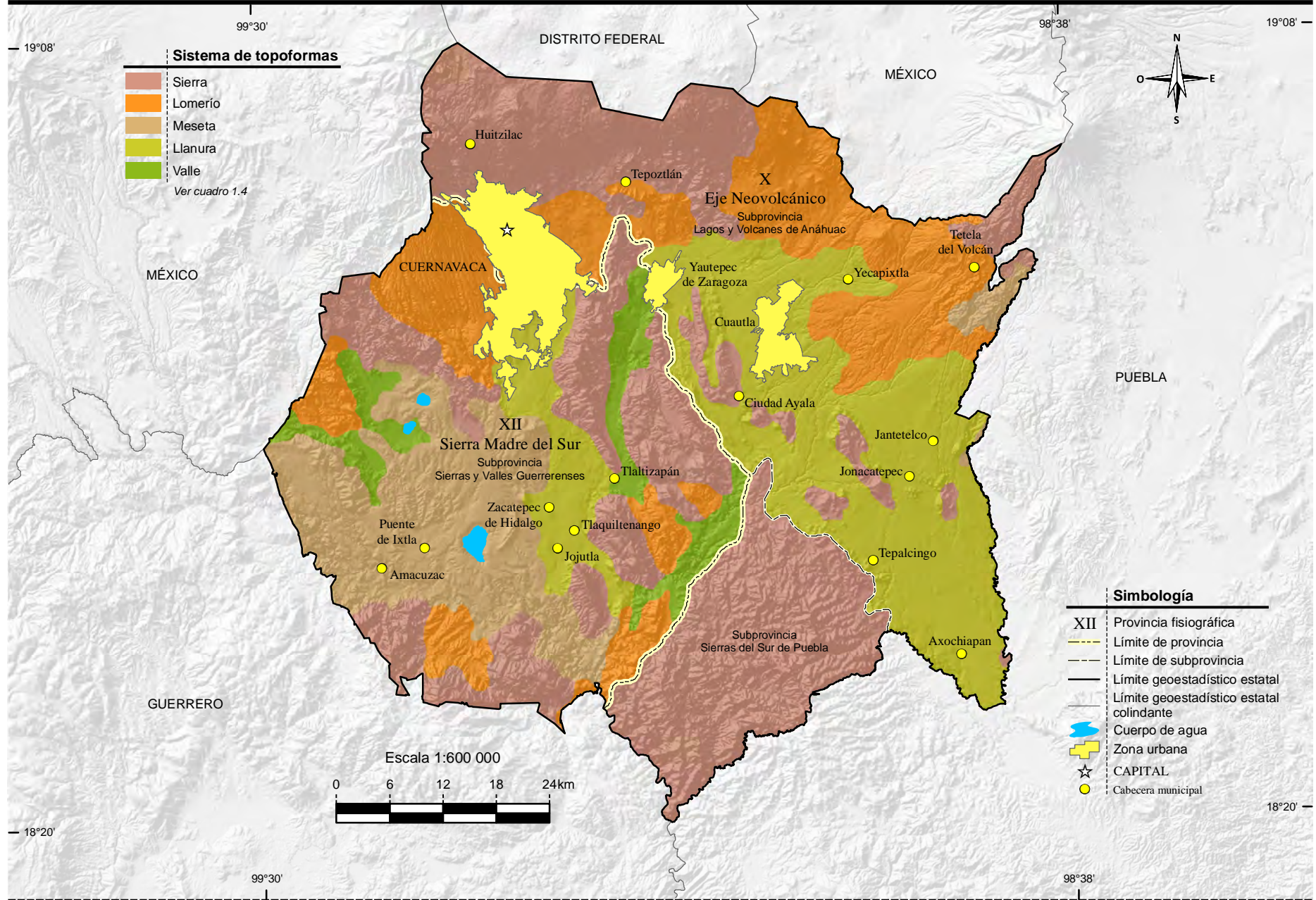
Fuente: INEGI. *Información Topográfica Digital Escala 1:250 000, serie III.*
 INEGI. *Continuo Nacional del Conjunto de Datos Geográficos de la Carta Topográfica Escala 1:50 000, serie II.*
 INEGI. *Modelo Digital de Elevación, versión 2.0. noviembre 2012.*



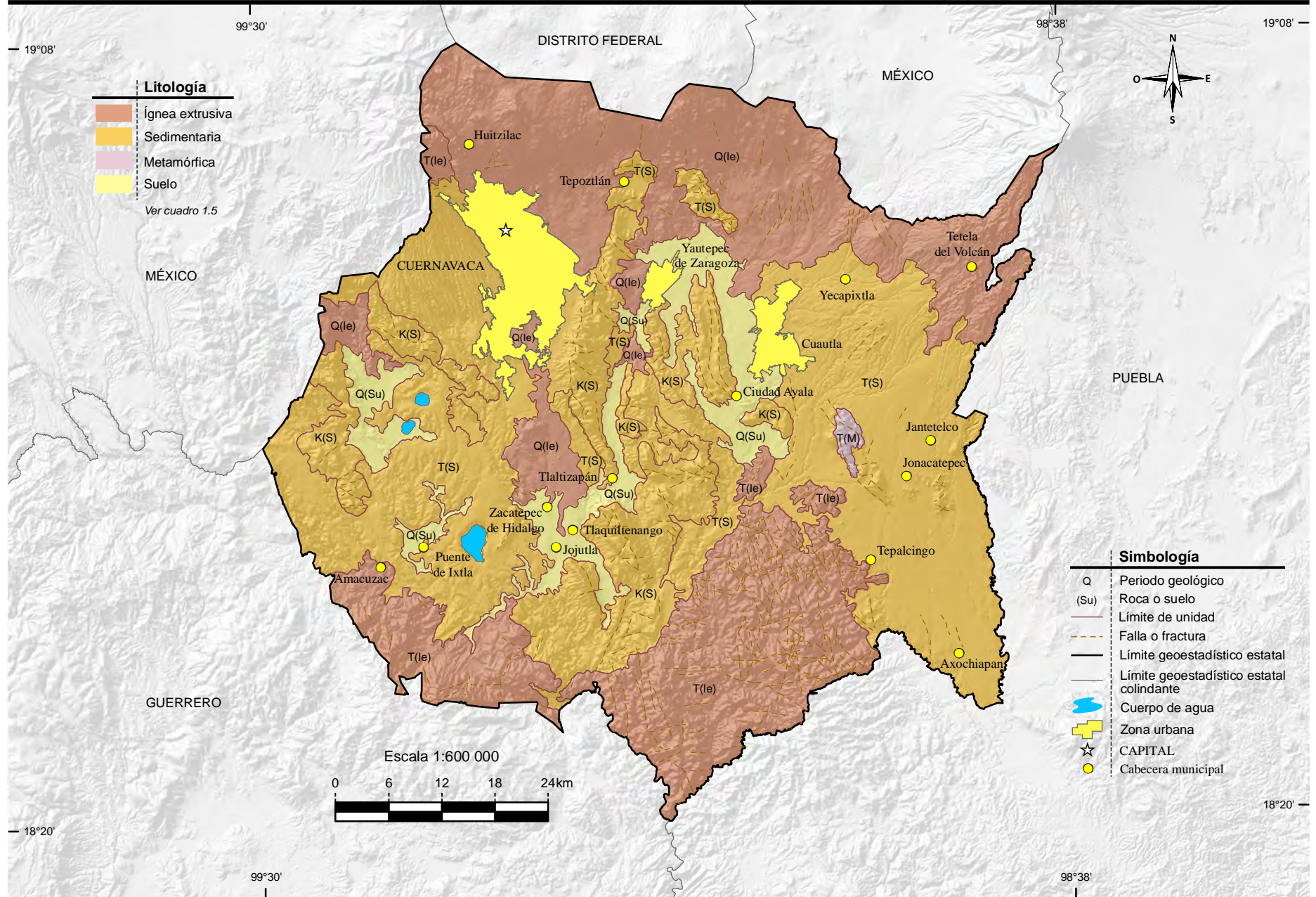
Fuente: INEGI. Continuo Nacional del Conjunto de Datos Geográficos de la Carta Fisiográfica Escala 1:1 000 000, serie I.

Sistema de topoformas

Mapa 4



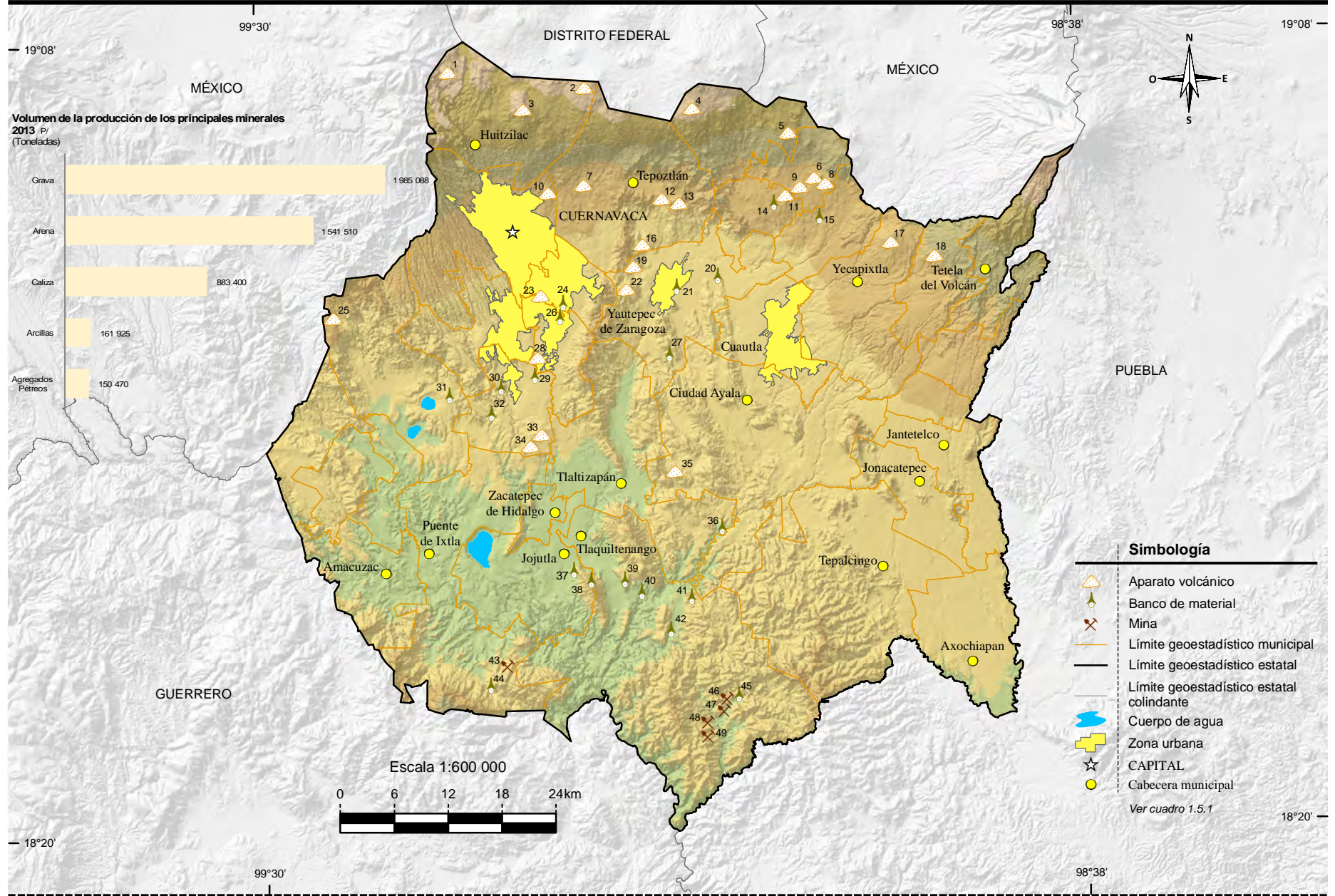
Fuente: INEGI. Continuo Nacional del Conjunto de Datos Geográficos de la Carta Fisiográfica Escala 1:1 000 000, serie I.



Fuente: INEGI. Continuo Nacional del Conjunto de Datos Geográficos de la Carta Geológica Escala 1:250 000, serie I.

Sitios de interés geológico

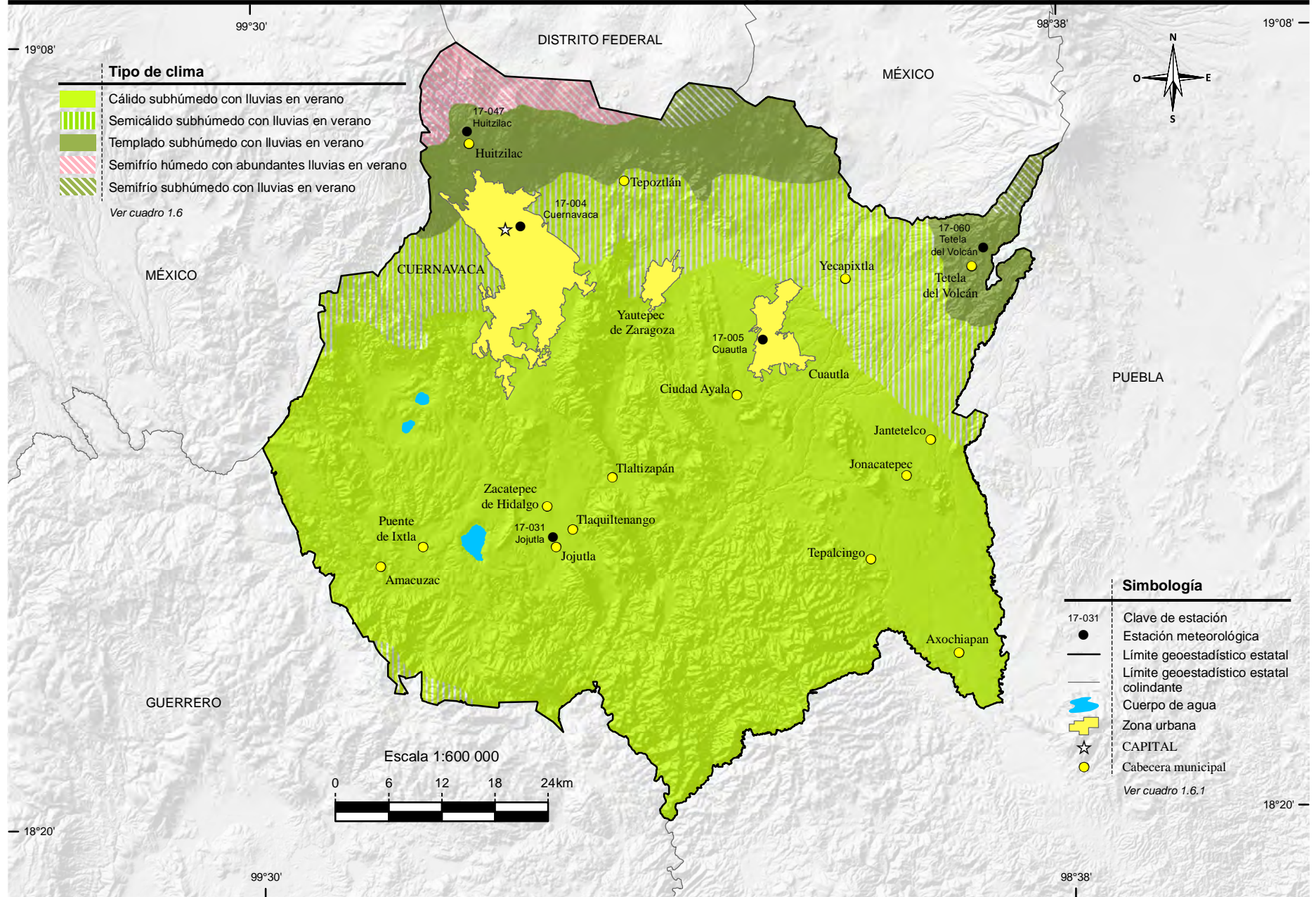
Mapa 6



Fuente: INEGI. Continuo Nacional del Conjunto de Datos Geográficos de la Carta Geológica Escala 1:250 000, serie I. Servicio Geológico Mexicano. Anuario Estadístico de la Minería Mexicana 2013, Edición 2014. www.sgm.gob.mx (12 de agosto de 2014).

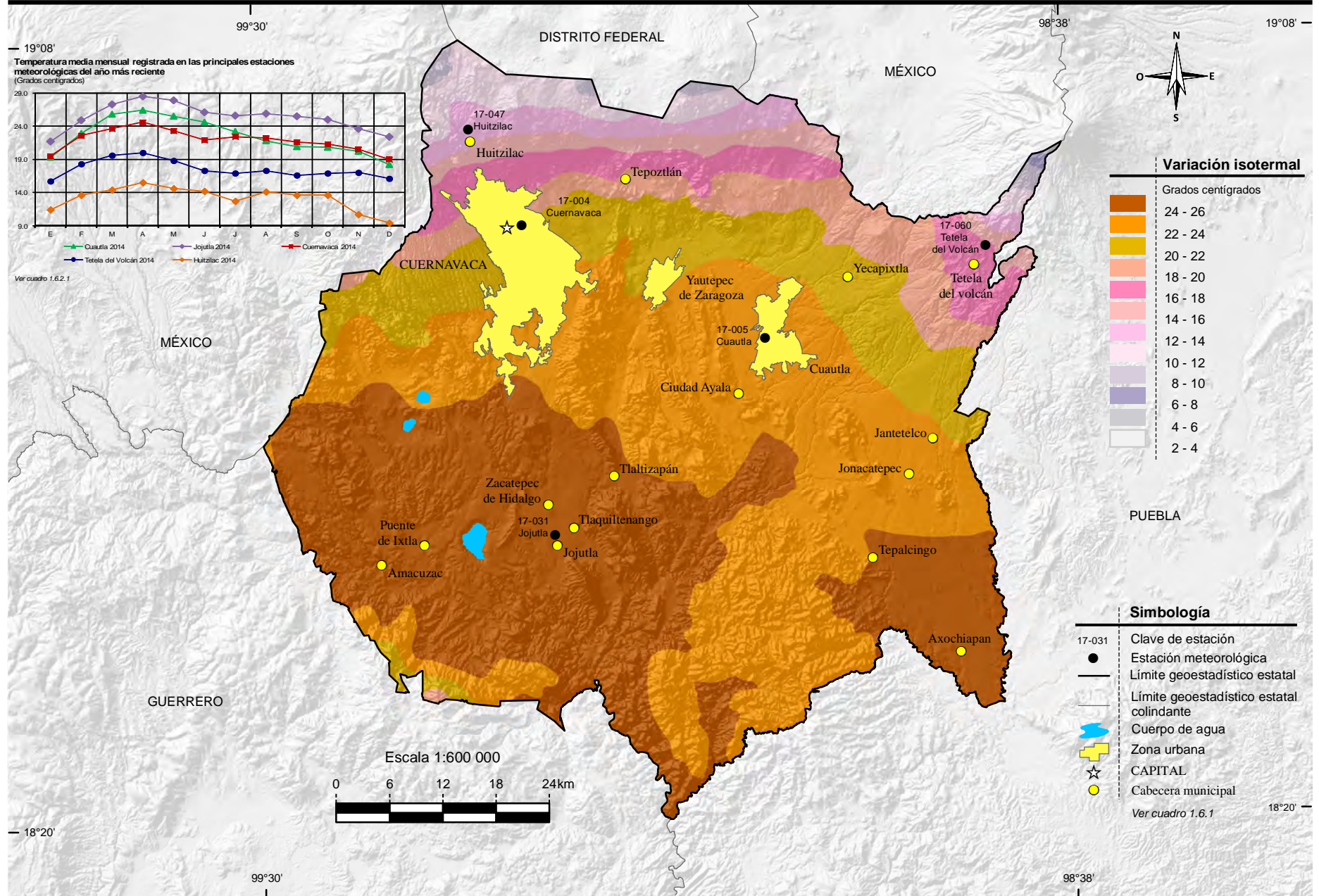
Climas

Mapa 7



Fuente: INEGI. Continuo Nacional del Conjunto de Datos Geográficos de la Carta de Climas Escala 1:1 000 000, serie I.

Distribución de la temperatura

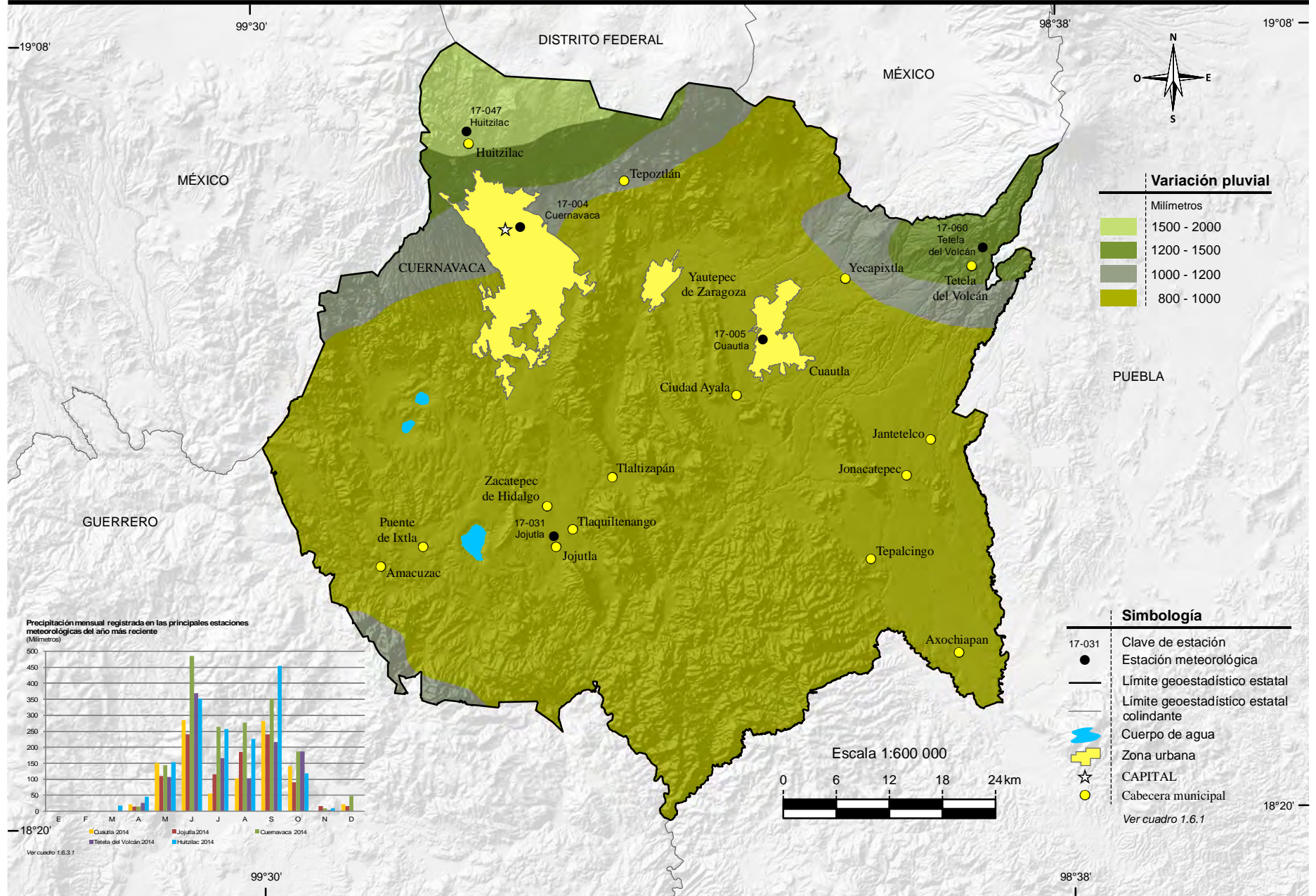


Fuente: INEGI. Continuo Nacional del Conjunto de Datos Geográficos de la Carta de Temperaturas Medias Anuales Escala 1:1 000 000, serie I.

INEGI. Anuario estadístico y geográfico de Morelos 2015.

Distribución de la precipitación

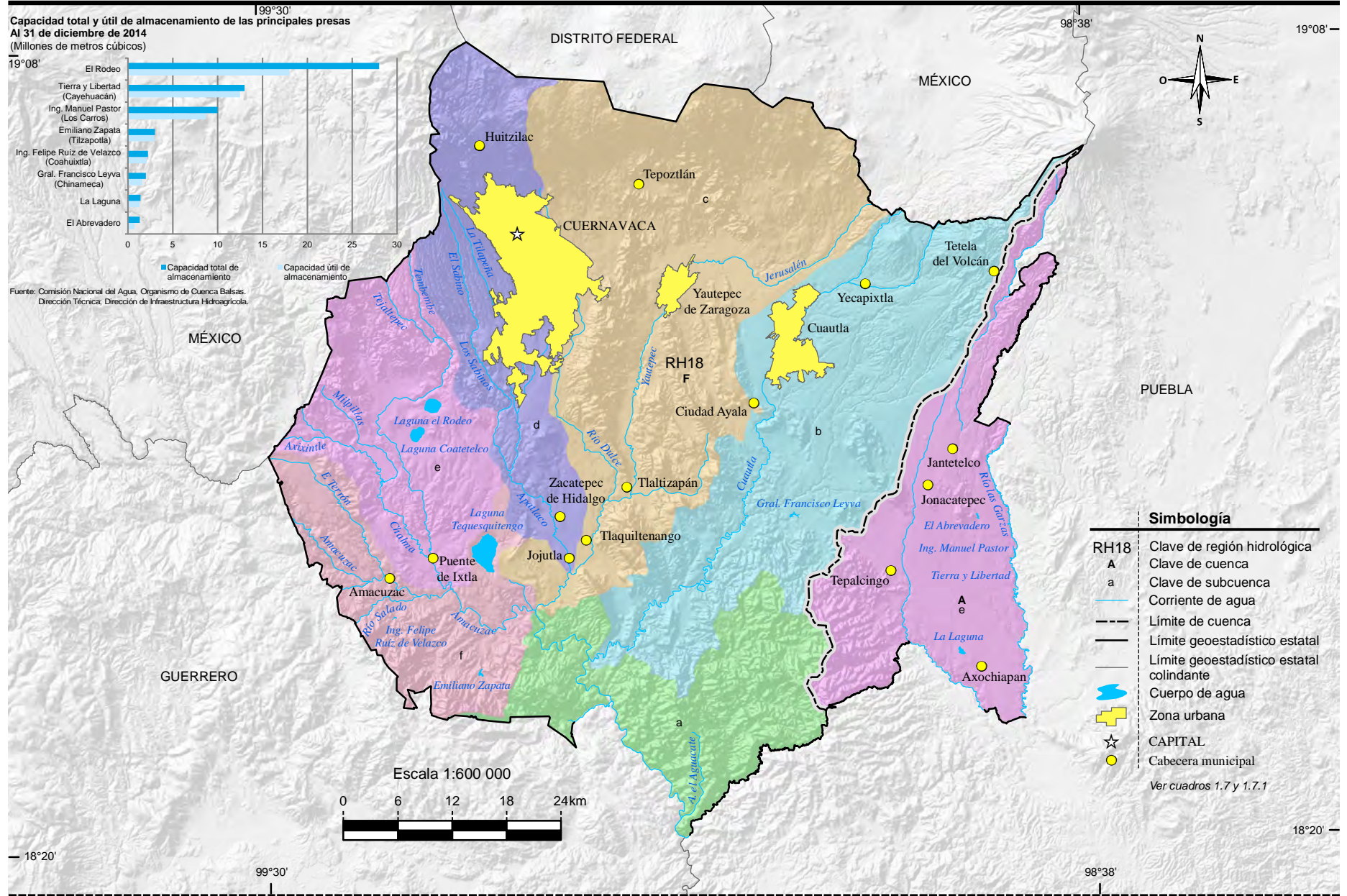
Mapa 9



Fuente: INEGI. Continuo Nacional del Conjunto de Datos Geográficos de la Carta de Precipitación Total Anual Escala 1:1 000 000, serie I.

Hidrografía

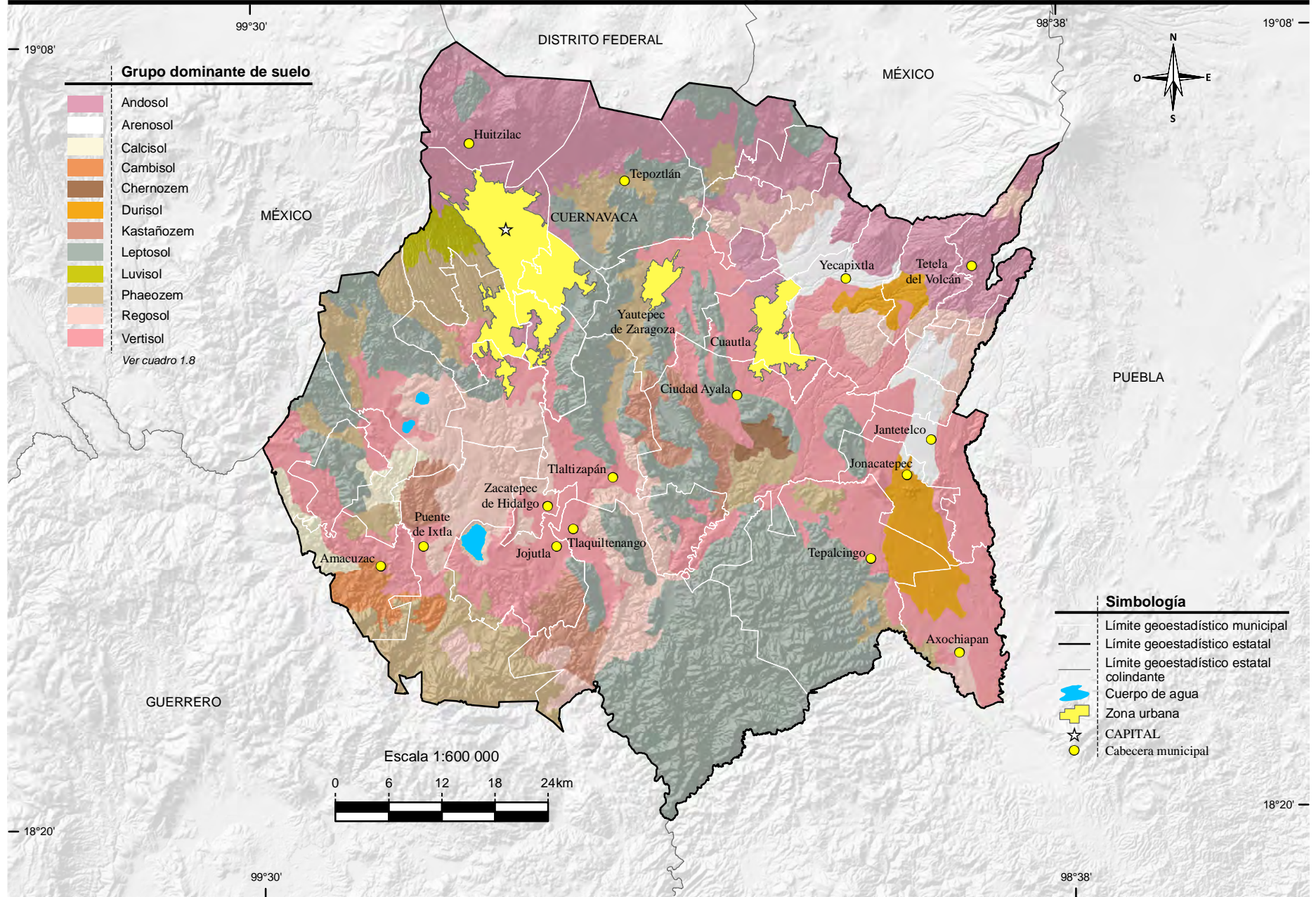
Mapa 10



Fuente: INEGI. Información Topográfica Digital Escala 1:250 000, serie III.
 INEGI-CONAGUA. 2007. Mapa de la Red Hidrográfica Digital de México Escala 1:250 000.
 INEGI. Continuo Nacional del Conjunto de Datos Geográficos de la Carta Hidrológica de Aguas Superficiales Escala 1:250 000, serie I.

Suelos dominantes

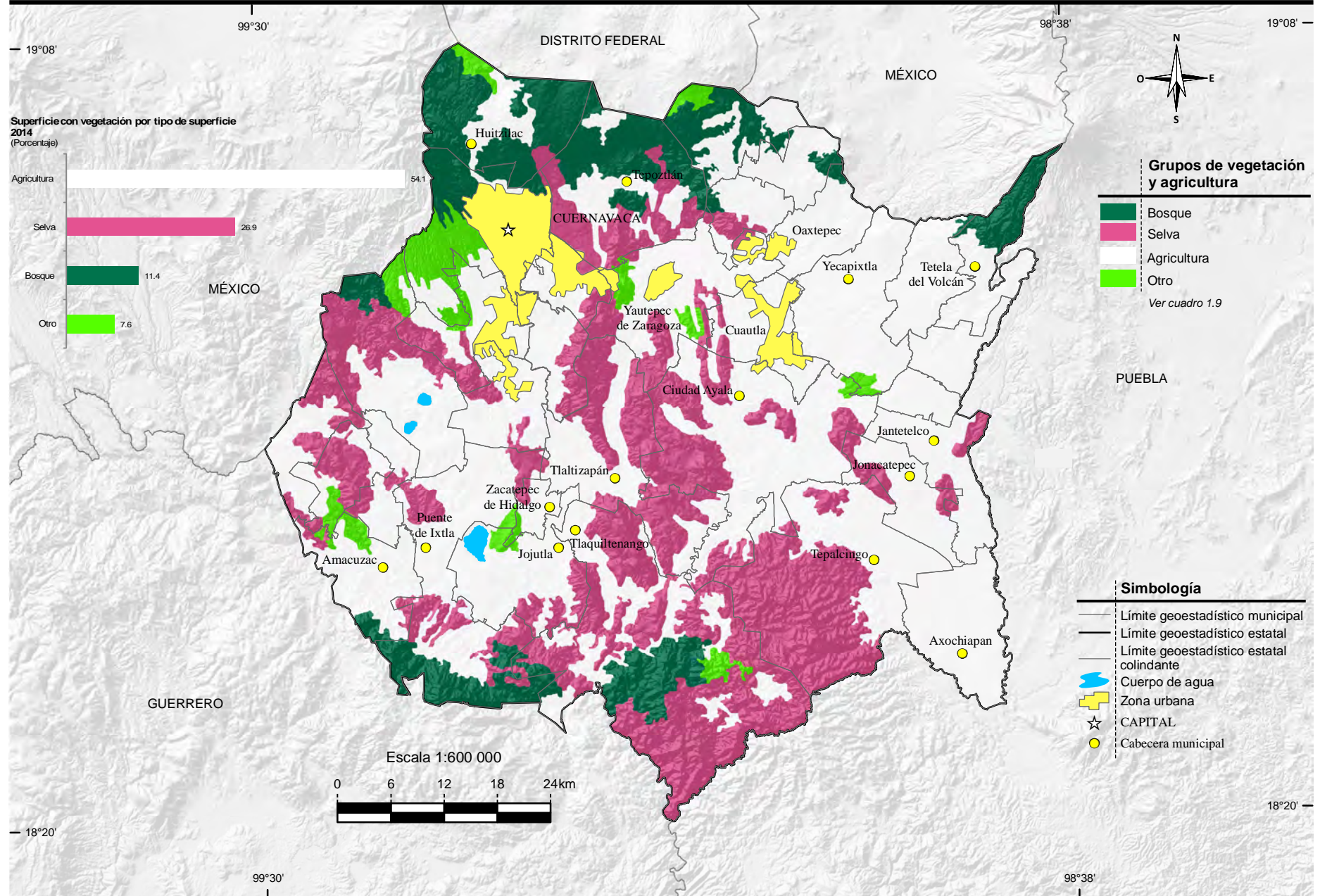
Mapa 11



Fuente: INEGI. Continuo Nacional del Conjunto de Datos Vectorial Edafológico Escala 1:250 000, serie II.

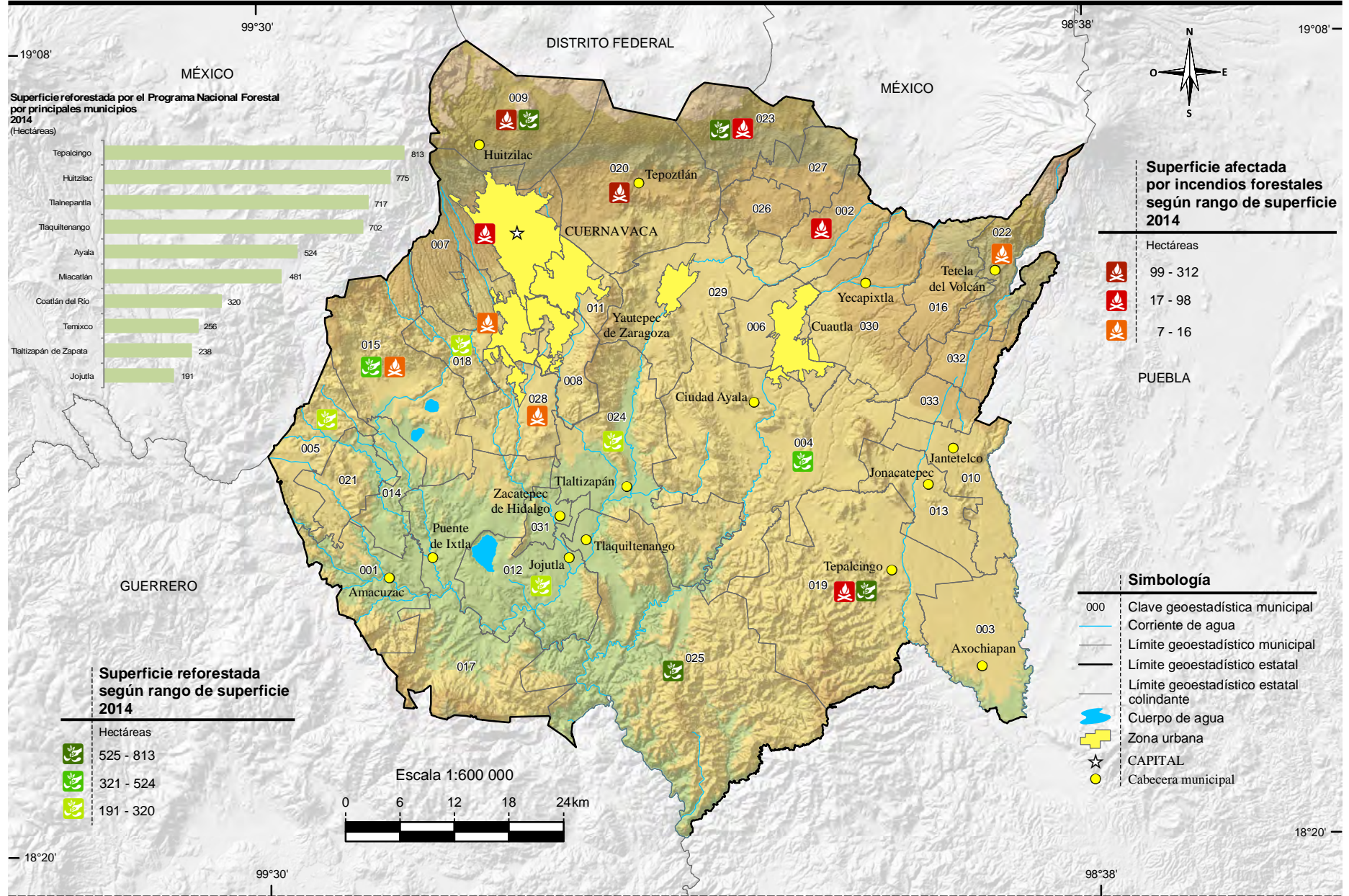
Vegetación y agricultura

Mapa 12



Fuente: INEGI. Conjunto de Datos Vectoriales de Uso del Suelo y Vegetación Escala 1:250 000, serie V.

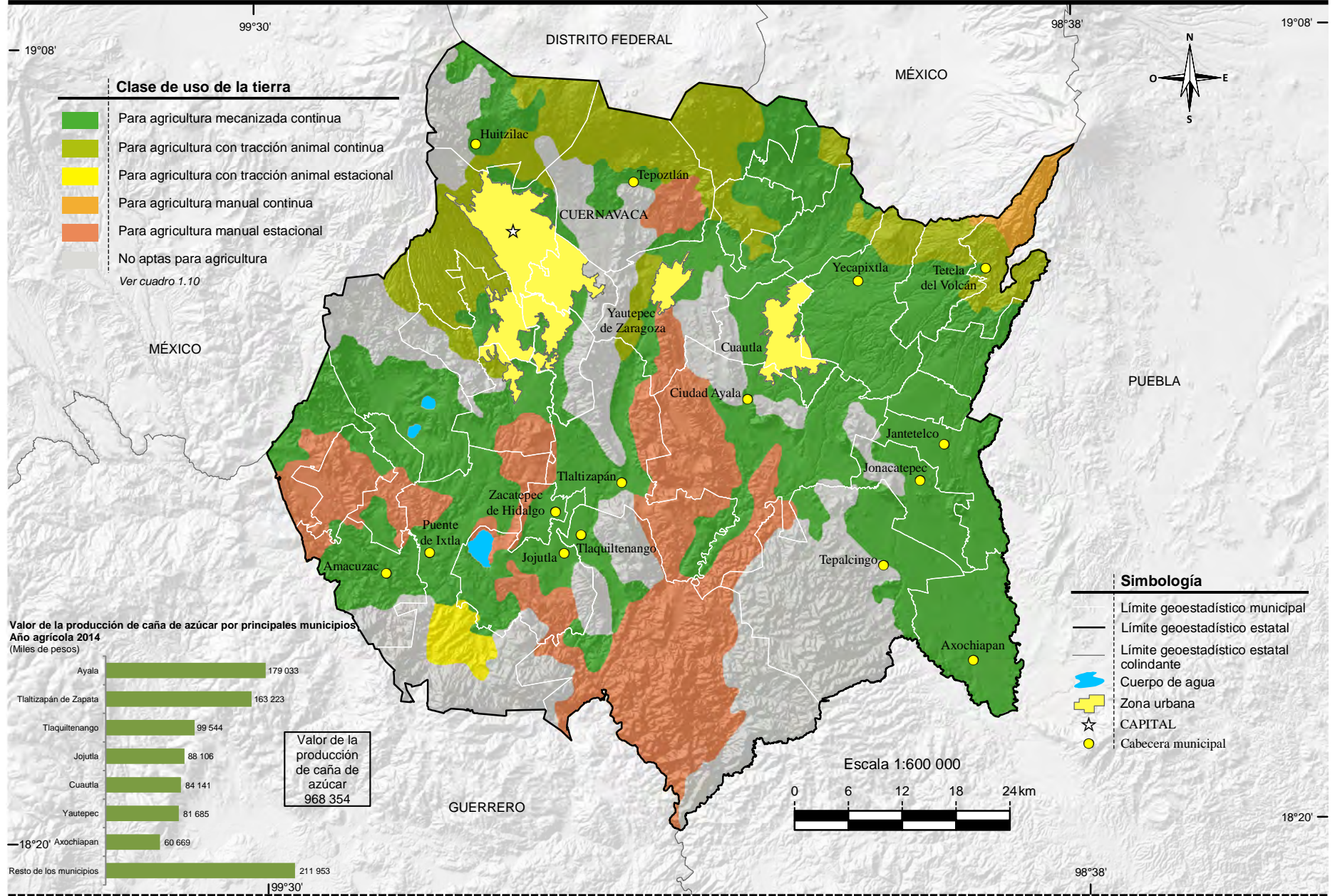
Reforestación, incendios y actividades forestales



Nota: En el mapa no se representa la localización precisa de la reforestación y los siniestros. Los datos son acumulativos.
 Fuente: INEGI. *Conjunto de Datos Vectoriales de Uso del Suelo y Vegetación Escala 1:250 000, serie IV.*
 Comisión Nacional Forestal, Gerencia Estatal Morelos.

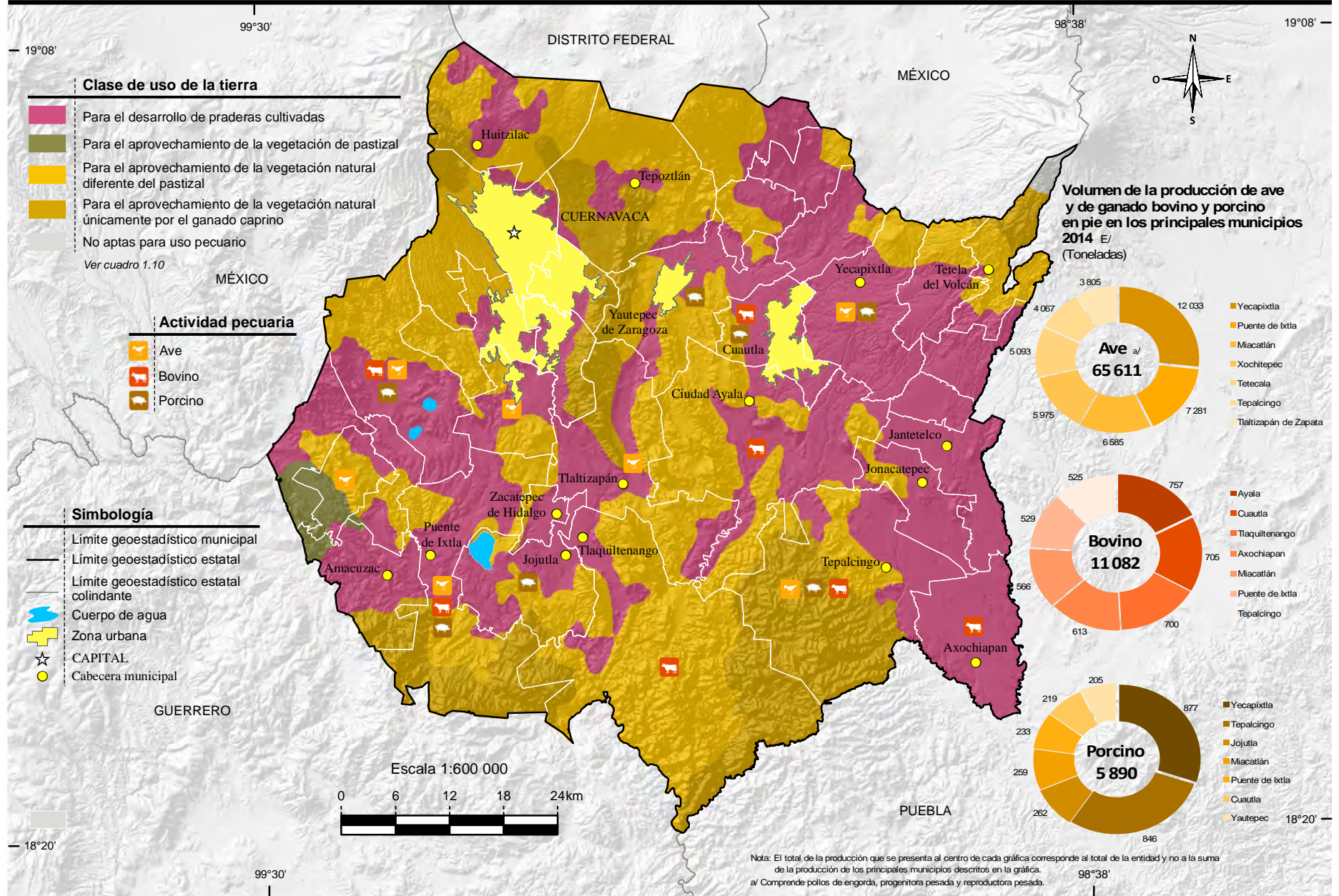
Uso potencial agrícola

Mapa 14



Fuente: INEGI. Continuo Nacional del Conjunto de Datos Geográficos de la Carta de Uso Potencial, Agricultura Escala 1:1 000 000, serie I. SAGARPA. Servicio de Información Agroalimentaria y Pesquera. www.siap.gob.mx (20 de julio de 2015).

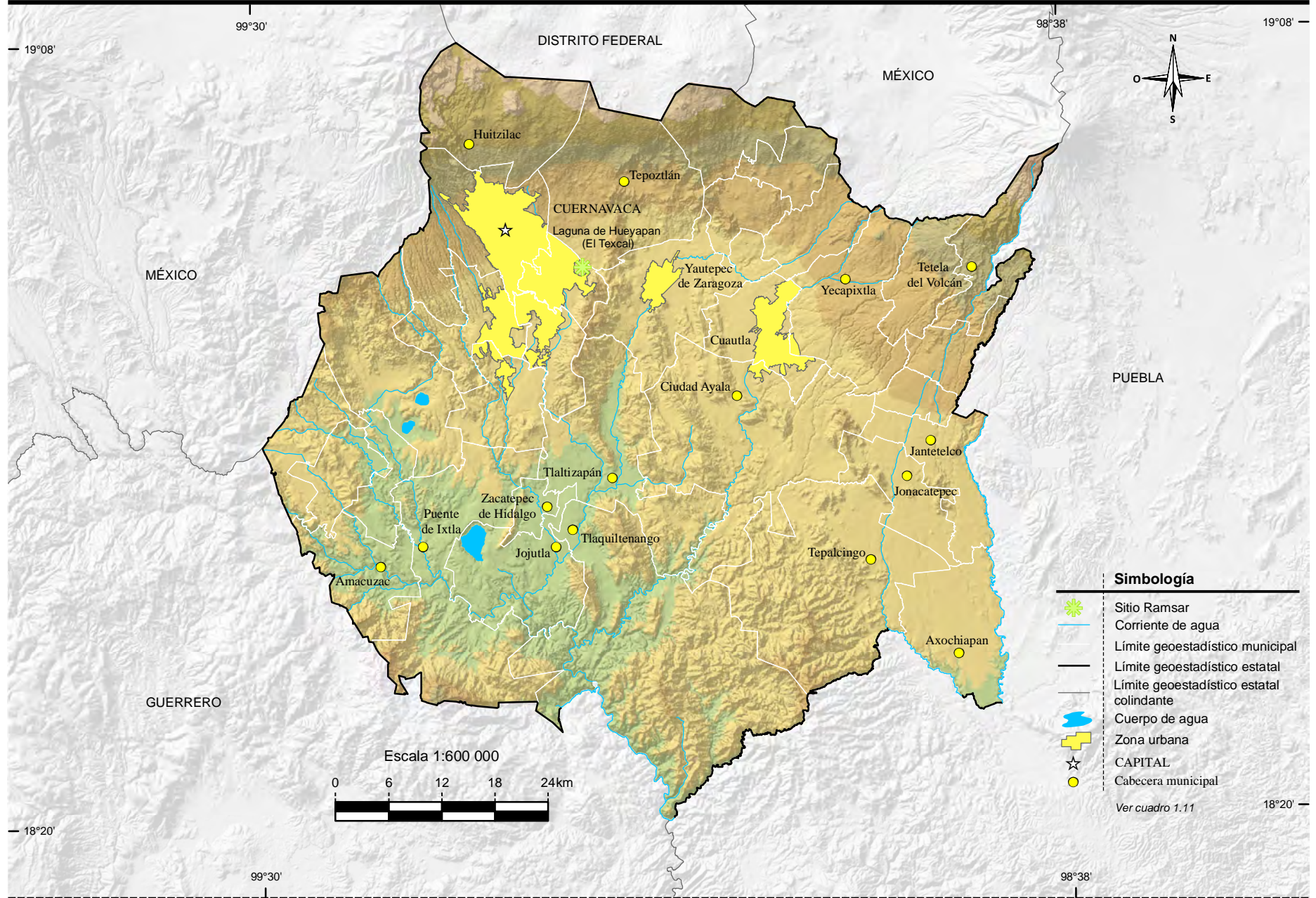
Uso potencial pecuario



Fuente: INEGI. Continuo Nacional del Conjunto de Datos Geográficos de la Carta de Uso Potencial, Ganadería Escala 1:1 000 000, serie I. SAGARPA. Servicio de Información Agroalimentaria y Pesquera. www.siap.gob.mx (17 de julio de 2015).

Sitios Ramsar

Mapa 16



Fuente: CONANP. <http://ramsar.conanp.gob.mx/lsr.php> (28 de junio de 2015).