

Estatal



Tlaxcala

Municipal

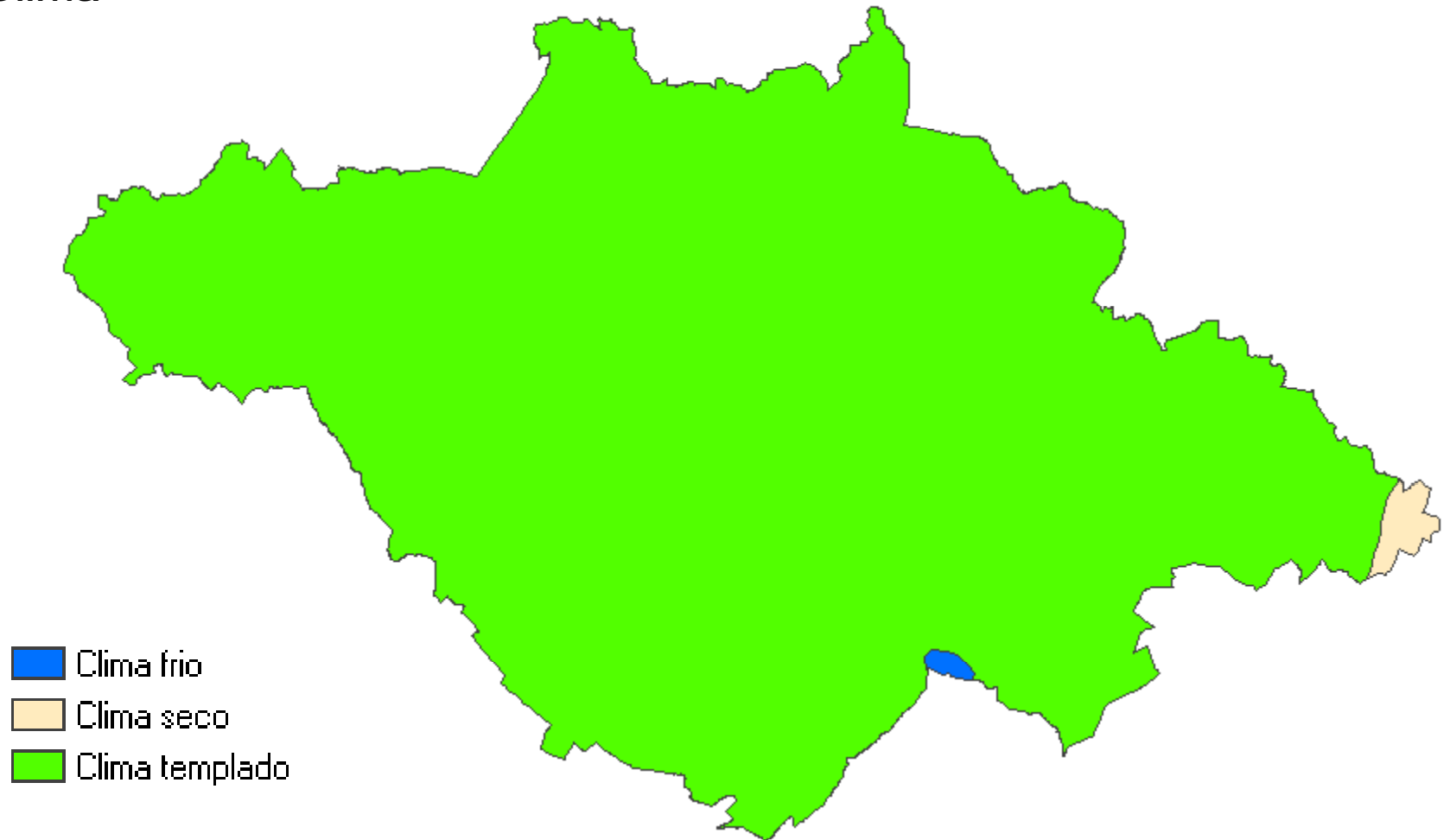


CLAVE	NOMBRE DEL MUNICIPIO
29001	Amaxac de Guerrero
29002	Apetatitlán de Antonio Carvajal
29003	Atlangatepec
29004	Altzayanca
29005	Apizaco
29006	Calpulalpan
29007	El Carmen Tequexquitta
29008	Cuapiaxtla
29009	Cuaxomulco
29010	Chiautempan
29011	Muñoz de Domingo Arenas
29012	Españita
29013	Huamantla
29014	Hueyotlipan
29015	Ixtacuixtla de Mariano Matamoros
29016	Ixtenco
29017	Mazatecochco de José María Morelos
29018	Contla de Juan Cuamatzi
29019	Tepetitla de Lardizábal
29020	Sanctórum de Lázaro Cárdenas
29021	Nanacamilpa de Mariano Arista
29022	Acuamanala de Miguel Hidalgo
29023	Nativitas
29024	Panotla
29025	San Pablo del Monte
29026	Santa Cruz Tlaxcala
29027	Tenancingo
29028	Teolochochco
29029	Tepeyanco
29030	Terrenate
29031	Tetla de la Solidaridad
29032	Tetlatlahuca
29033	Tlaxcala
29034	Tlaxco
29035	Tocatlán
29036	Totolac
29037	Zitlaltepec de Trinidad Sánchez Santos
29038	Tzompantepec
29039	Xaloztoc
29040	Xaltocan
29041	Papalotla de Xicohtécatl
29042	Xicohtzinco
29043	Yauhquemecan
29044	Zacatelco
29045	Benito Juárez
29046	Emiliano Zapata
29047	Lázaro Cárdenas
29048	La Magdalena Tlaltelulco
29049	San Damián Texoloc
29050	San Francisco Tetlanohcan
29051	San Jerónimo Zacualpan
29052	San José Teacalco
29053	San Juan Huactzinco
29054	San Lorenzo Axocomanitla
29055	San Lucas Tecopilco
29056	Santa Ana Nopalucan
29057	Santa Apolonia Teacalco
29058	Santa Catarina Ayometla
29059	Santa Cruz Quilehla
29060	Santa Isabel Xiloxotla

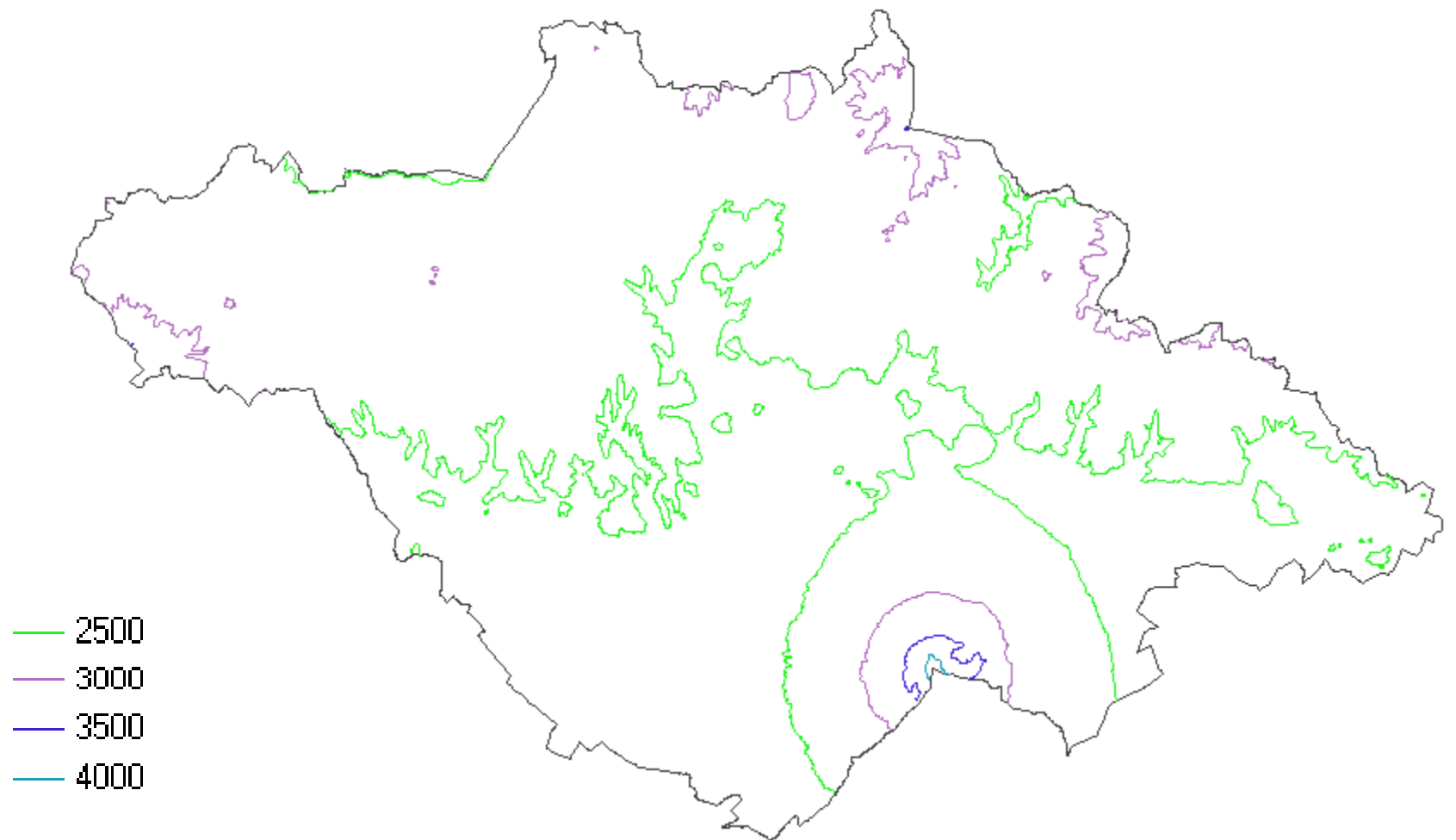
Limites estatales



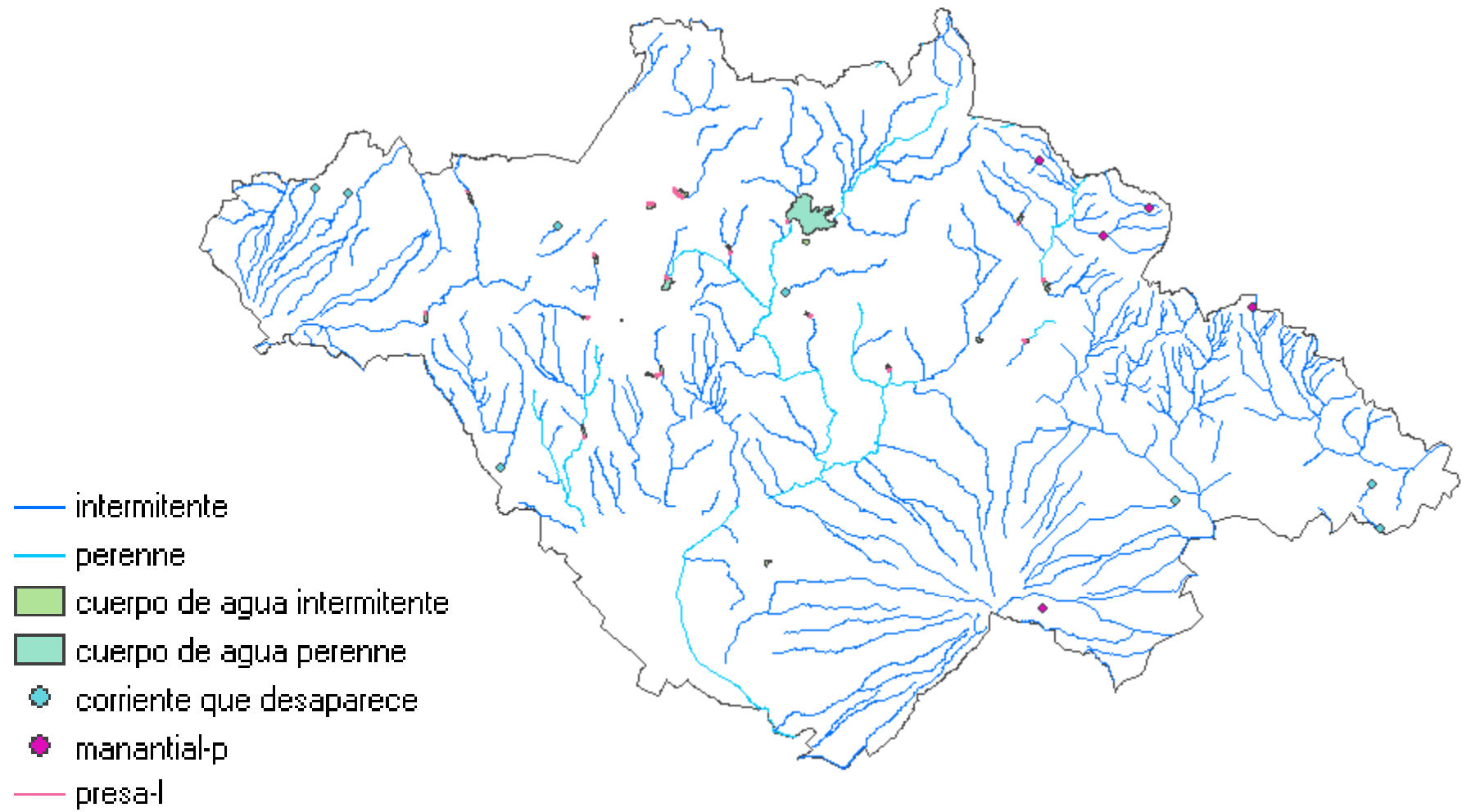
Clima



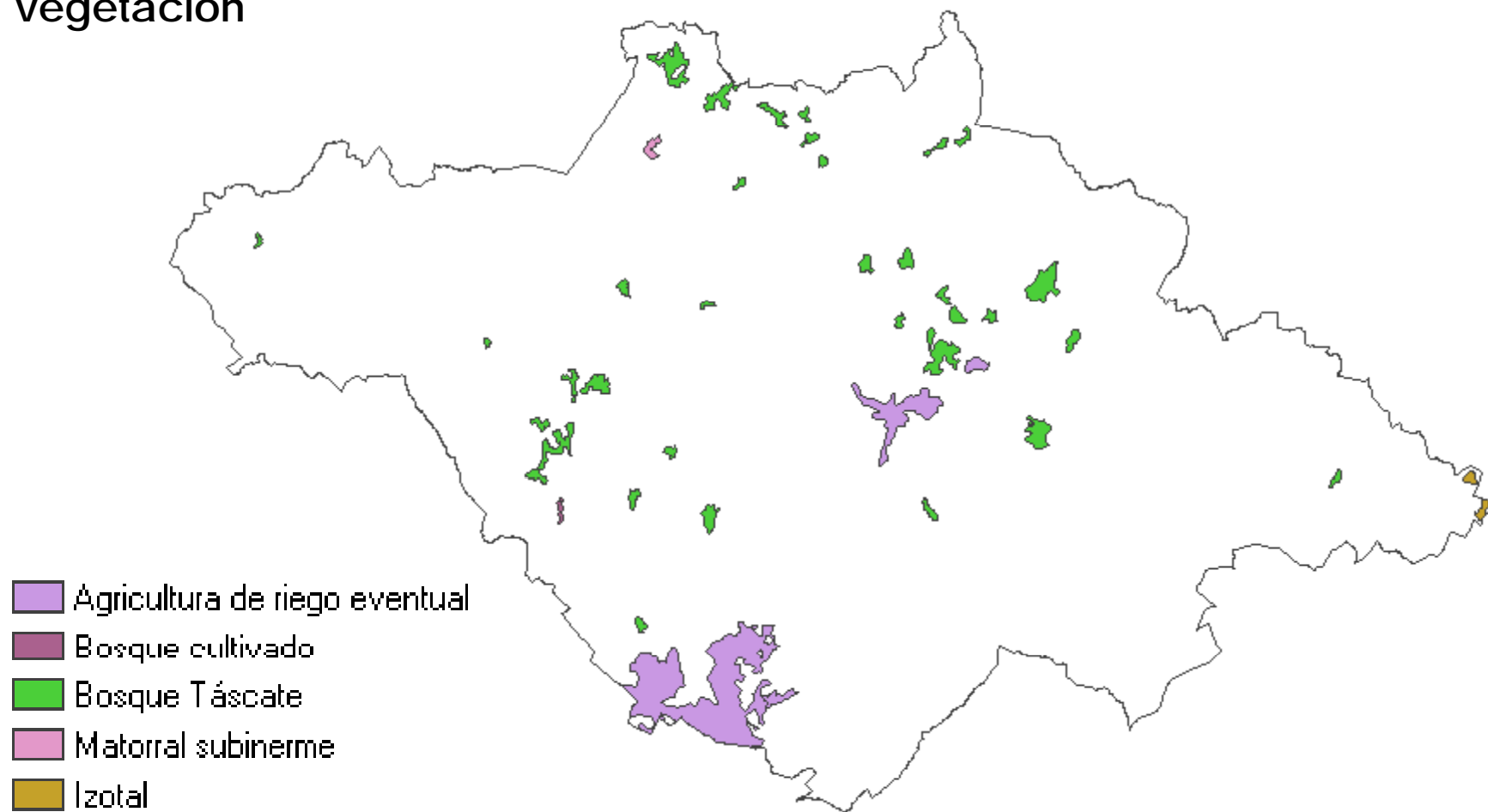
Curvas de nivel



Hidrografía



Uso de suelo y vegetación



Distritos Electorales

