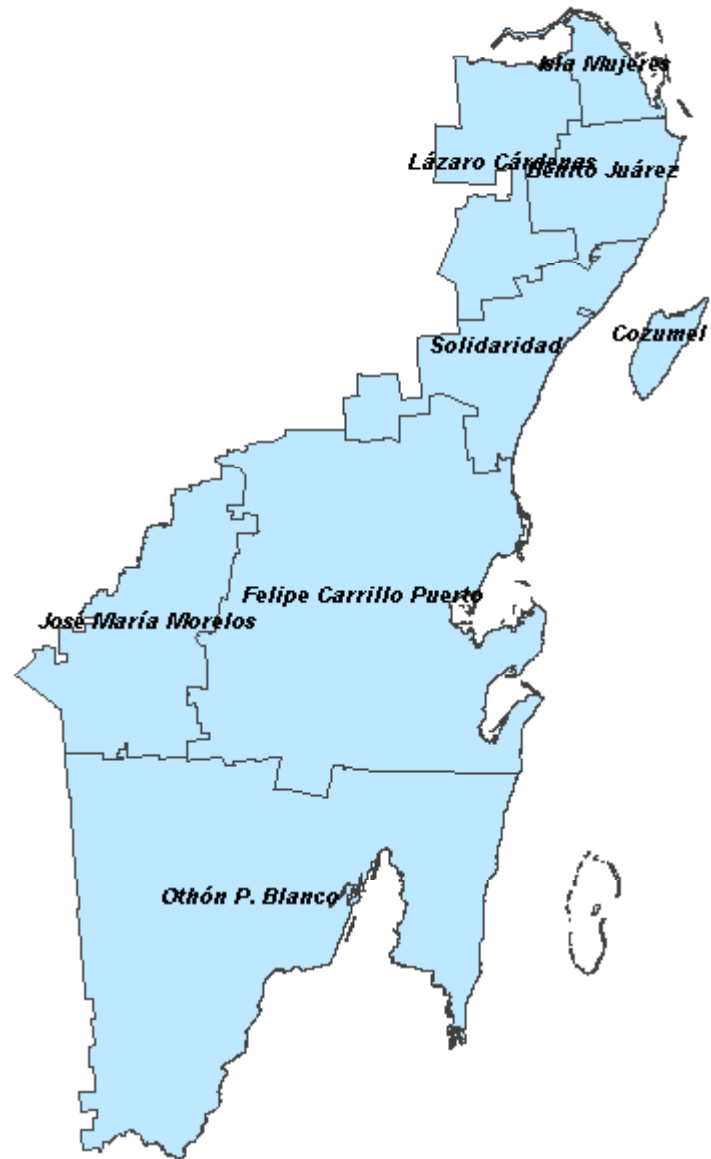


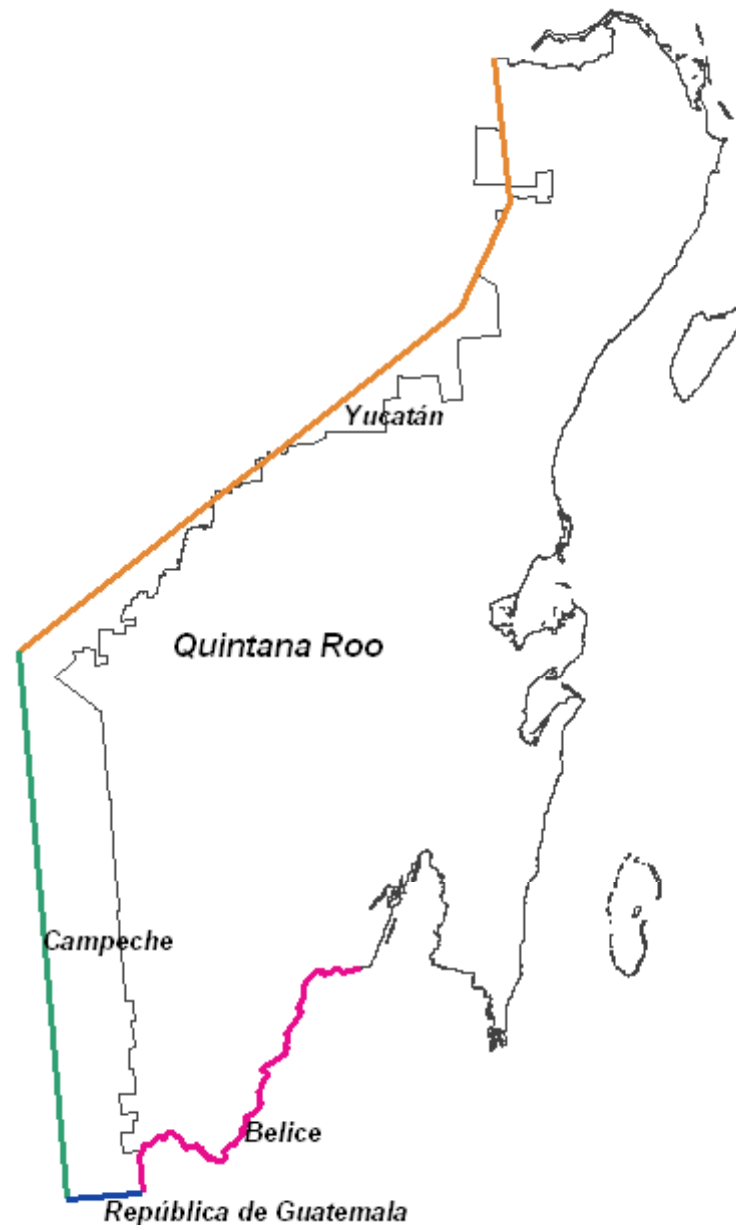
Estatal



# Municipal

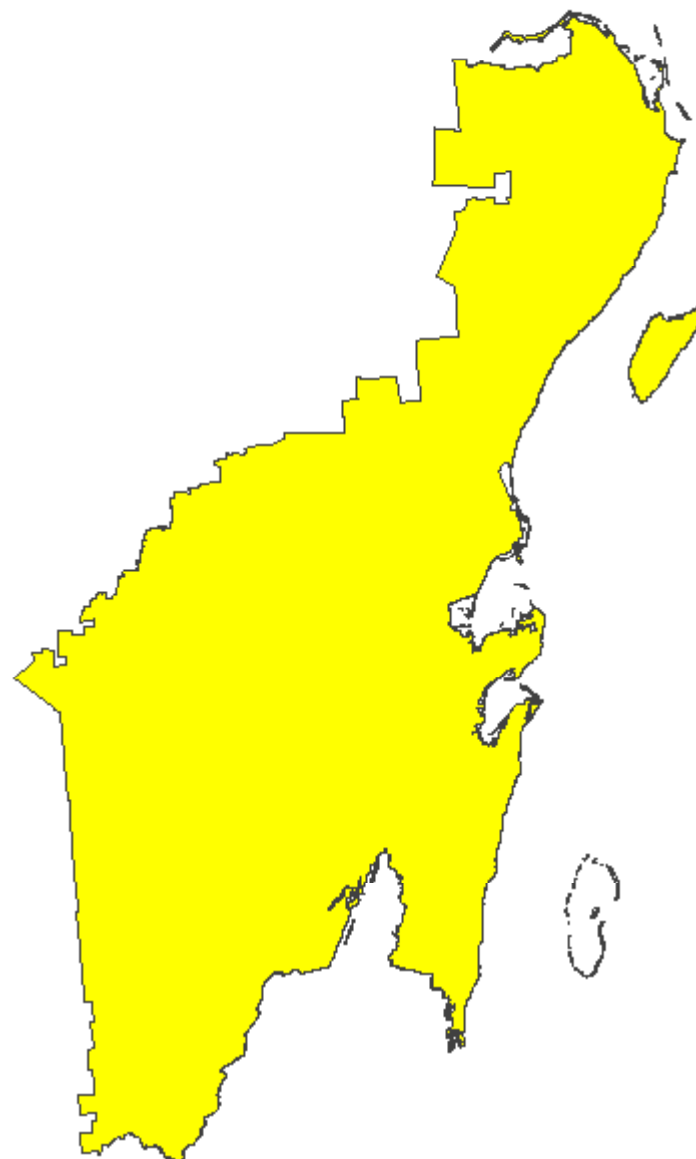


## Limites Estatales



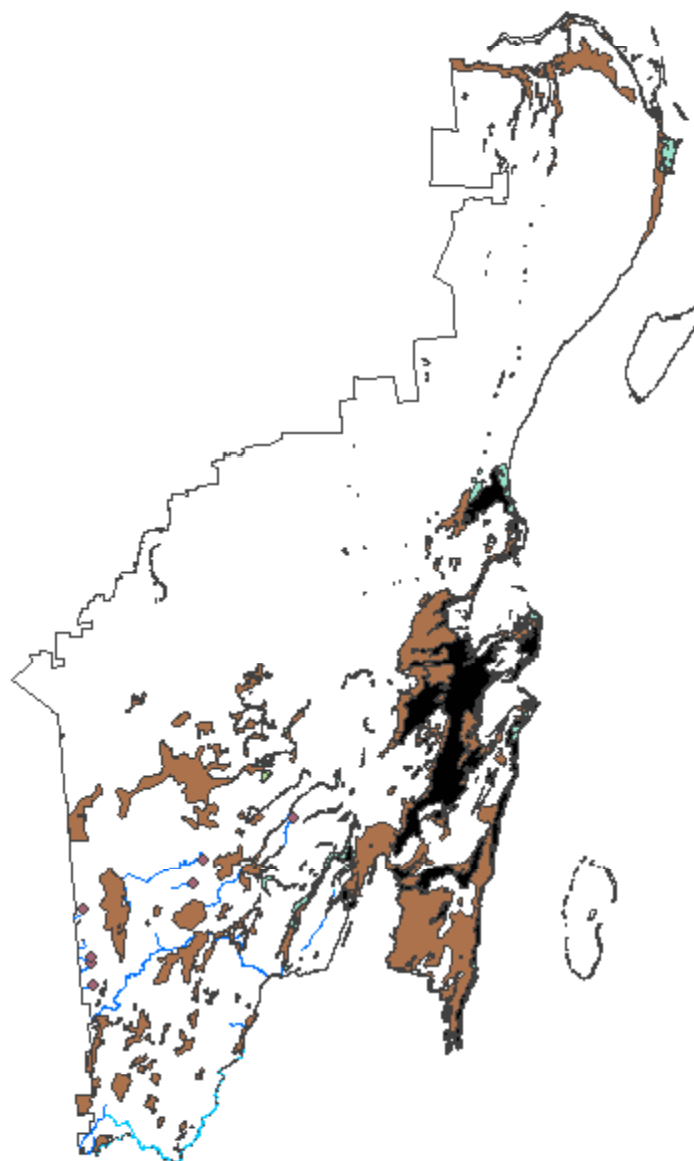
# Clima

 Clima calido



## Hidrografía

- Intermitente
- perenne
- cuerpo de agua intermitente
- cuerpo de agua perenne
- pantano
- terreno sujeto a inundación
- corriente que desaparece



## Uso de suelo y vegetación

 Palmar



## Distritos Electorales

