

TOTAL DE FOTOS : 10

FOLIOS : 61246 - 61255

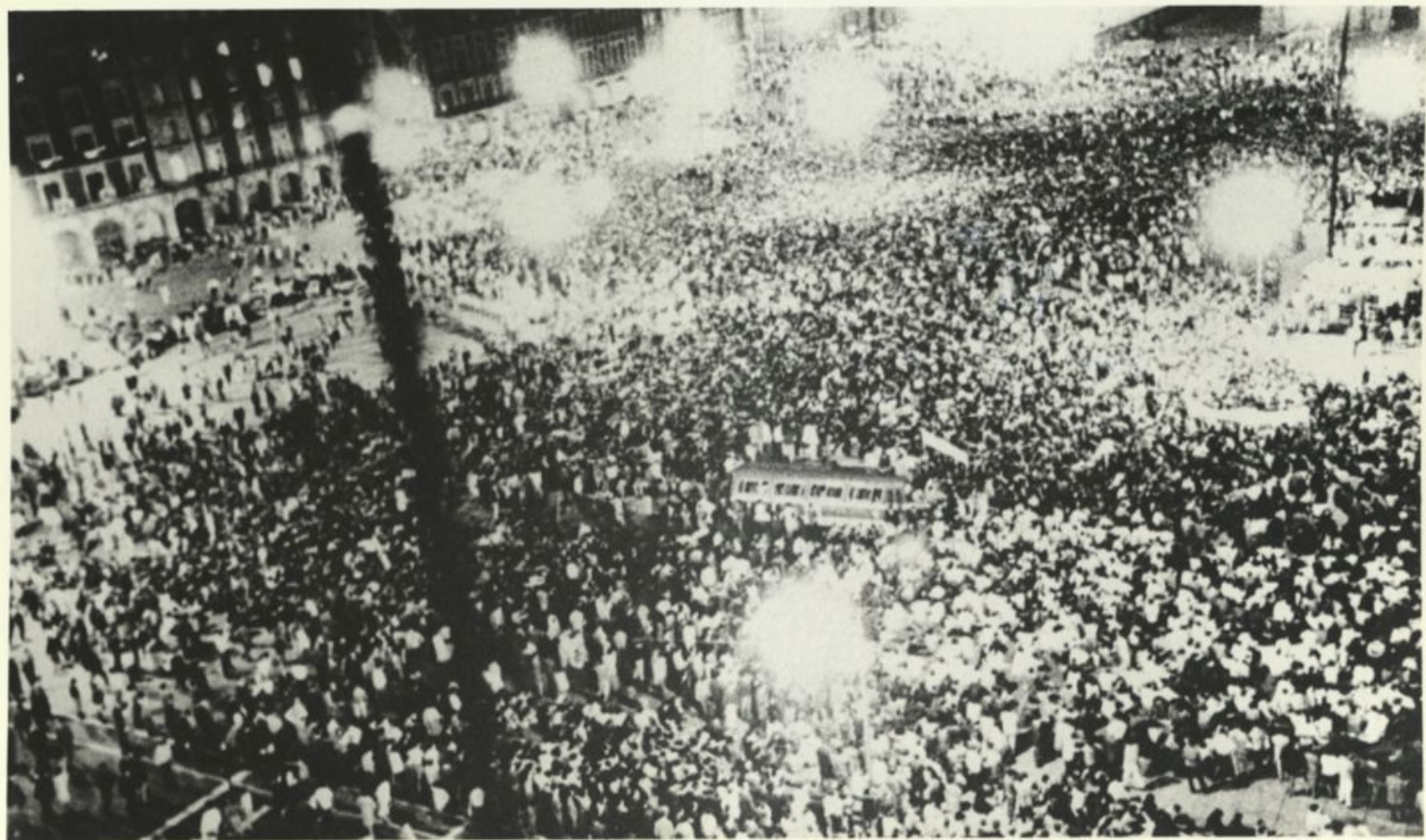
FOLIOS :

DOCUMENTO: _____

FOLIOS: 61246 — 61255

FOLIOS FALTANTES: _____

OBSERVACIONES: _____



4

Aspecto total de los asistentes al
mitin efectuado el día de la fecha en
la Plaza de la Constitución

México, D.F., a 13 de sep. de 1968



COMISION ESPECIAL DEL 68

61213

Manifiesto
13 de septiembre
AGN

AGN

b-1



MEMORIAL DE LA
GENERALIDAD
DE LOS DEPARTAMENTOS DE
GUAYAMA Y PUNTA
GUAYAMA
1812 - 1813

Comision Especial Legislativa

26/oct/68

61247



COMISION ESPECIAL DEL 88

AGN

11



THIS PAPER
MANUFACTURED
BY KODAK

THIS PAPER
MANUFACTURED
BY KODAK

THIS PAPER
MANUFACTURED
BY KODAK

THIS PAPER
MANUFACTURED
BY KODAK

THIS PAPER
MANUFACTURED
BY KODAK

61248

THIS PAPER
MANUFACTURED
BY KODAK

THIS PAPER
MANUFACTURED
BY KODAK

CAMARA DE DIPUTADOS
LVI LEGISLATURA
COMISION ESPECIAL DEL 68

THIS PAPER
MANUFACTURED
BY KODAK

THIS PAPER
MANUFACTURED
BY KODAK

THIS PAPER
MANUFACTURED
BY KODAK

THIS PAPER
MANUFACTURED
BY KODAK

THIS PAPER
MANUFACTURED
BY KODAK

11
THIS PAPER
MANUFACTURED
BY KODAK



61249



COMISION ESPECIAL DEL EE

A los señores los representantes
del Presidente Américo Sáez Ordaz
en las Naticas

Octubre/68

(11)



THIS PAPER
MANUFACTURED
BY KODAK

THIS PAPER
MANUFACTURED
BY KODAK

THIS PAPER
MANUFACTURED
BY KODAK

THIS PAPER
MANUFACTURED
BY KODAK

THIS PAPER
MANUFACTURED
BY KODAK

61250

THIS PAPER
MANUFACTURED
BY KODAK

THIS PAPER
MANUFACTURED
BY KODAK

THIS PAPER
MANUFACTURED
BY KODAK

COMISION ESPECIAL DEL 68

THIS PAPER
MANUFACTURED
BY KODAK

THIS PAPER
MANUFACTURED
BY KODAK

THIS PAPER
MANUFACTURED
BY KODAK

THIS PAPER
MANUFACTURED
BY KODAK

THIS PAPER
MANUFACTURED
BY KODAK

(11)

THIS PAPER
MANUFACTURED
BY KODAK



61251



COMISION ESPECIAL DEL 60

(11)



Aspecto parcial del mitin celebrado el
día de la fecha, en la plaza del Pavillón
del ex-Casco de Santo Tomás, organizado
por el Consejo Nacional de Huelga.

México, D.F., 10 de noviembre de 1968

61252



COMISION ESPECIAL DEL INI



Aspecto parcial de mitin celebrado
el día de la fecha en la plaza del Amblón
del ex-casco de Santo Tomás organizado
por el Consejo Nacional de Huelga.

México, D.F., noviembre 19 de 1968

61253



COMISION ESPECIAL DEL SE

34-12

A 61

12



Aspecto general del mitin efectuado
el día de la fecha, en la plaza del
Corrillón, en-casco de Santo Tomás, organiza-
do por el Consejo Nacional de Hueva.

México, D.F., 19 de noviembre de 1968

61254



COMISION ESPECIAL DEL 68



Integrantes del Residuo (no identificados), en la Confesión
de prensa sustentada el día de la fecha por el Comité
Nacional de Huelga, en el auditorio de la E.S.I.Q.I.F.,
de la Unidad Profesional Zacatecas.

61255

México, D.F., 28 de Octubre de 1968.



COMISIÓN ESPECIAL DEL SE

12